

福島第一原子力発電所海底土調査結果まとめ表(平成26年6月)

参考値

	地点番号	採取場所	試料採取日時	乾土率 (%)	試料濃度(Bq/kg・乾土)	
					Cs-134 [約2年]	Cs-137 [約30年]
沿岸	T-1	1F 5,6号機放水口北側	平成26年6月9日 6時33分	100 *1	290	820
	T-2-1	1F南放水口付近 ※※1	平成26年6月9日 5時45分	100 *1	92	270
	T-3	2F北放水口付近	平成26年6月3日10時00分	75.5	36	99
	T-4	岩沢海岸付近 ※※2	平成26年6月3日16時10分	76.6	46	130
福島第一原子力発電所20km圏内	T-14	小高区沖合3km	平成26年6月10日 8時28分	87.0	6.0	15
	T-11	岩沢海岸沖合3km	平成26年6月10日10時09分	76.7	35	100
	T-D1	請戸川沖合3km	平成26年6月10日 9時01分	77.6	31	80
	T-D5	1F敷地沖合3km	平成26年6月10日10時27分	77.1	17	39
	T-D9	2F敷地沖合3km	平成26年6月10日 9時26分	78.2	26	69
	T-5	1F敷地沖合15km	平成26年6月10日 8時21分	75.7	37	100
	T-①	小高区村上沖合1km	平成26年6月5日 8時36分	75.6	6.6	16
	T-②	小高区村上沖合2km	平成26年6月5日 8時24分	77.1	4.7	18
	T-③	浪江町請戸沖合1km	平成26年6月5日 9時29分	83.3	9.4	26
	T-④	浪江町請戸沖合2km	平成26年6月5日 9時21分	74.0	49	120
	T-⑤	浪江町請戸沖合3km	平成26年6月5日 9時06分	78.3	23	70
	T-⑥	大熊町熊川沖合1km	平成26年6月3日 8時48分	75.0	99	270
	T-⑦	大熊町熊川沖合2km	平成26年6月3日 8時36分	75.4	48	130
	T-⑧	大熊町熊川沖合3km	平成26年6月3日 8時25分	76.0	22	68
	T-⑨	大熊町熊川沖合5km	平成26年6月3日 8時08分	79.2	2.5	8.2
	T-⑩	大熊町熊川沖合10km	平成26年6月4日 8時41分	76.3	45	130
	T-⑪	大熊町熊川沖合15km	平成26年6月4日 8時26分	76.4	24	73
	T-⑫	大熊町熊川沖合20km	平成26年6月4日 7時53分	71.7	20	54
	T-⑬	檜葉町山田浜沖合1km	平成26年6月4日 9時38分	76.2	24	62
	T-S1	太田川沖合1km付近	平成26年6月27日 6時11分	75.3	5.3	13
	T-S2	小高区沖合3km付近	平成26年6月27日 5時40分	51.3	120	330
	T-S3	請戸川沖合3km付近	平成26年6月18日 5時51分	79.5	8.1	21
	T-S4	1F敷地沖合3km付近	平成26年6月18日 6時15分	74.0	10	42
	T-S5	木戸川沖合2km付近	平成26年6月21日 6時40分	80.6	19	51
	T-S7	2F敷地沖合2km付近 ※※3	平成26年6月21日 6時20分	75.9	54	140
	T-S8	熊川沖合4km付近 ※※4	平成26年6月14日 6時26分	82.0	2.4	7.2
	T-B1	小高区沖合15km付近	平成26年6月25日10時53分	85.3	2.6	6.9
	T-B2	請戸川沖合18km付近	平成26年6月25日10時22分	85.3	7.6	28
T-B3	1F敷地沖合10km付近	平成26年6月16日 5時06分	85.4	3.6	10	
T-B4	2F敷地沖合10km付近	平成26年6月16日 5時47分	78.5	11	31	

※ その他の核種については評価中。

※ 1F:福島第一原子力発電所、2F:福島第二原子力発電所

※ []内は、半減期を示す。

※※1 H24年11月採取分より、「T-2」から「T-2-1」へ採取場所変更。

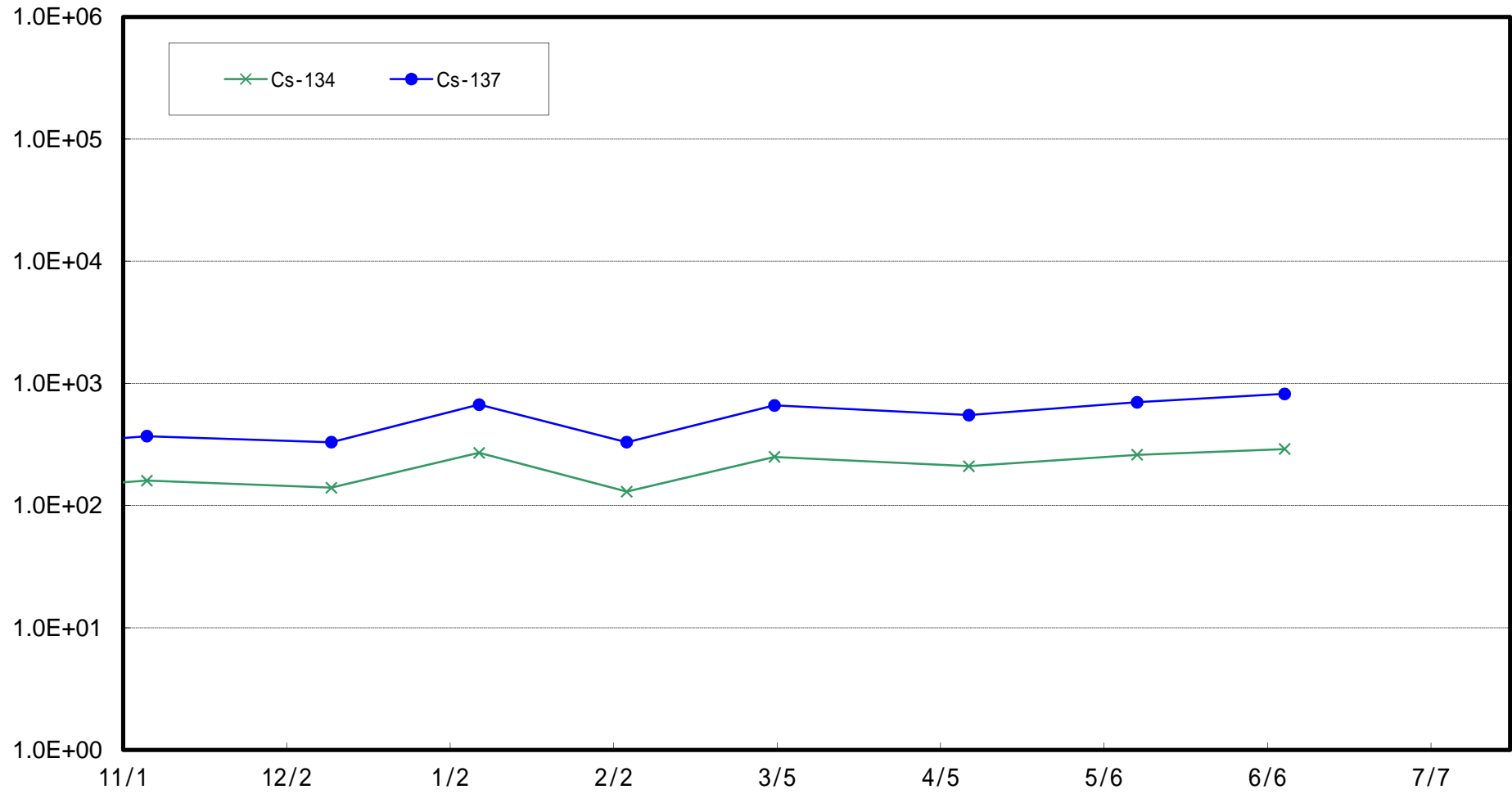
※※2 H25年11月採取分より、「T-4-2」から「T-4」へ採取場所変更。

※※3 H24年5月より、「T-S7」を新設。

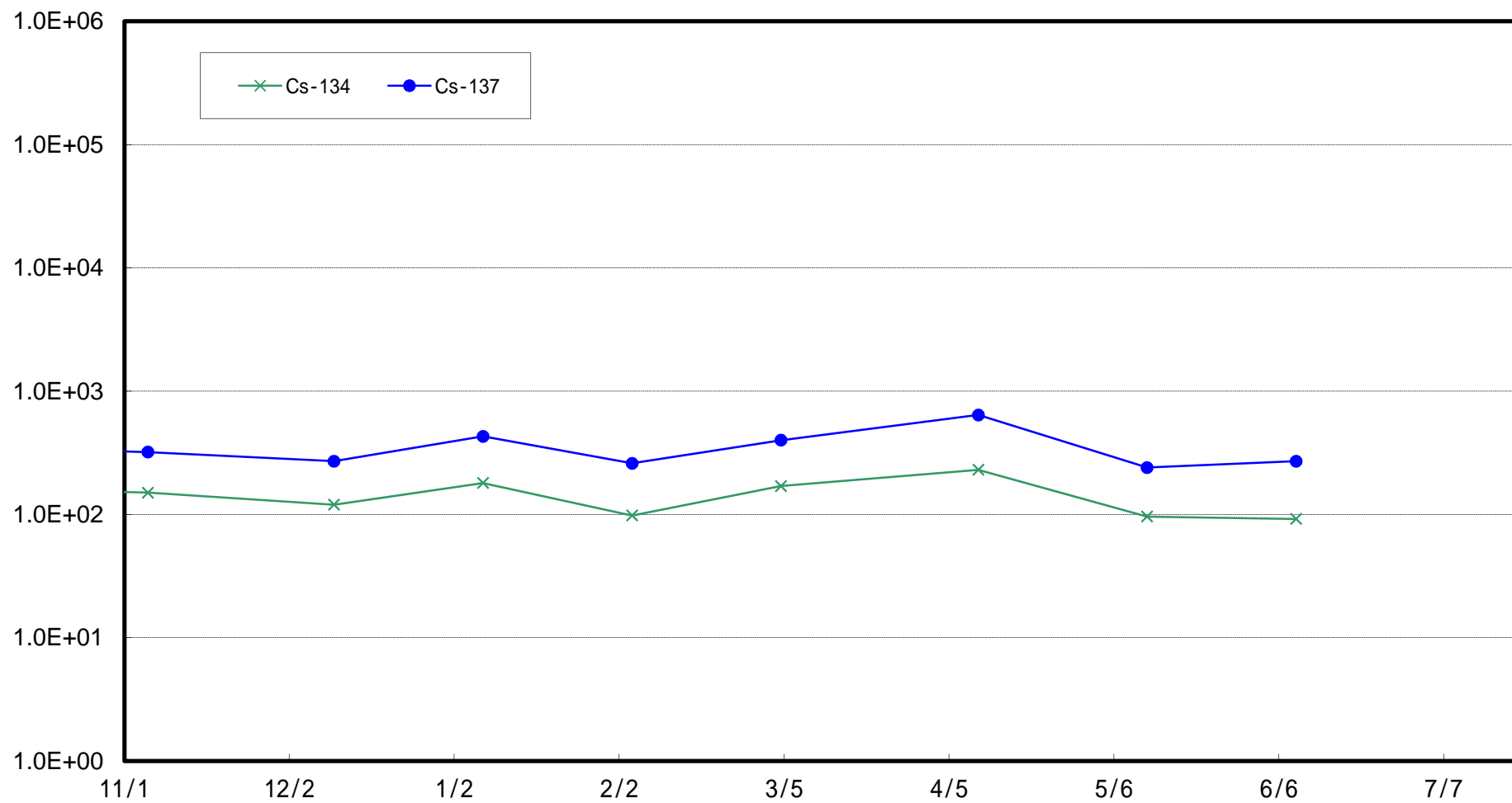
※※4 H24年7月より、「T-S8」を新設。

* 1 H26年4月より、「T-1,T-2-1」については乾燥処理後に測定。

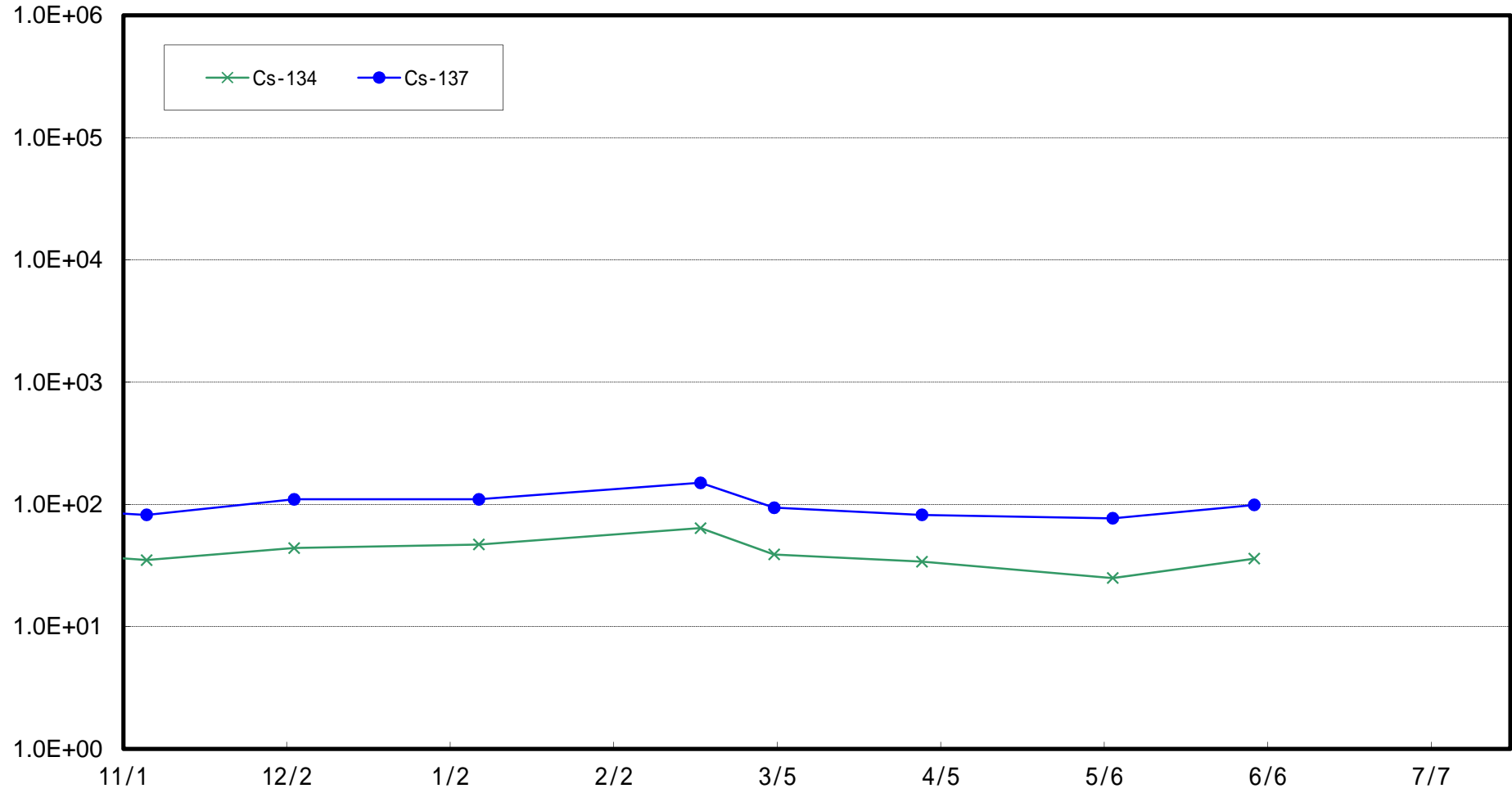
福島第一 5,6号機放水口北側(T-1) 海底土放射能濃度(Bq / kg・乾土)



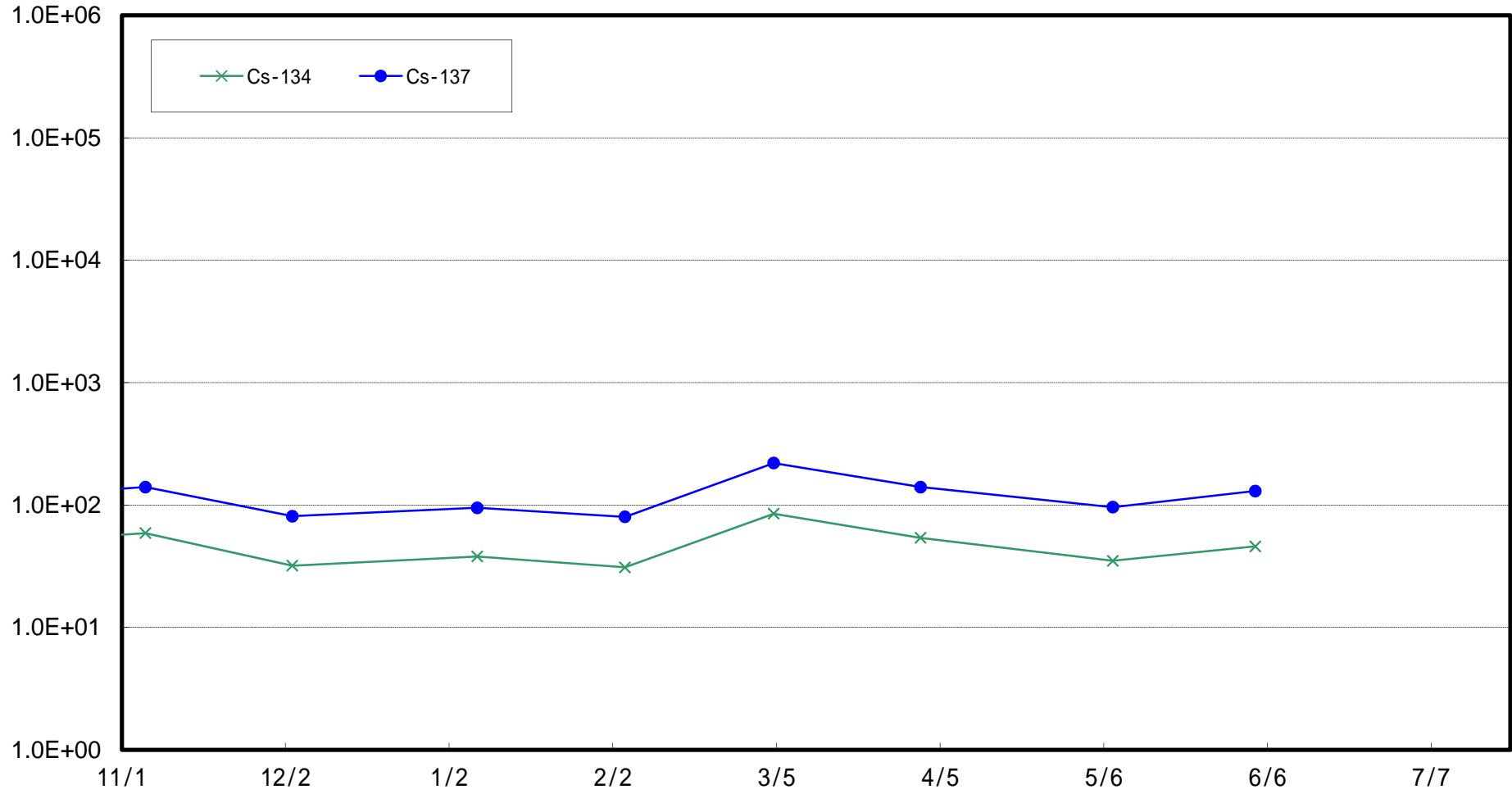
福島第一 南放水口付近(T-2-1) 海底土放射能濃度 (Bq / kg・乾土)



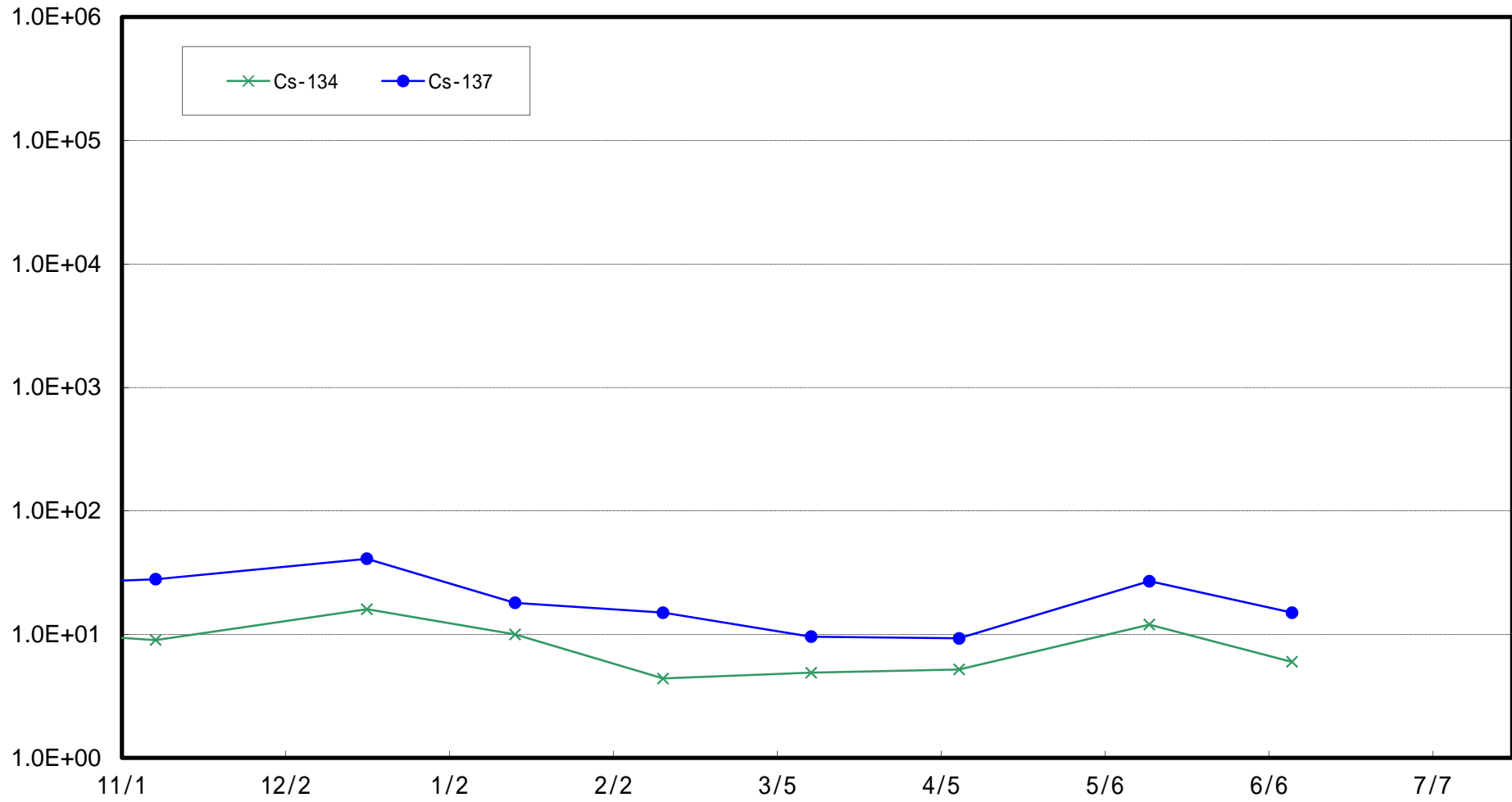
福島第二 北放水口付近(T-3) 海底土放射能濃度 (Bq / kg・乾土)



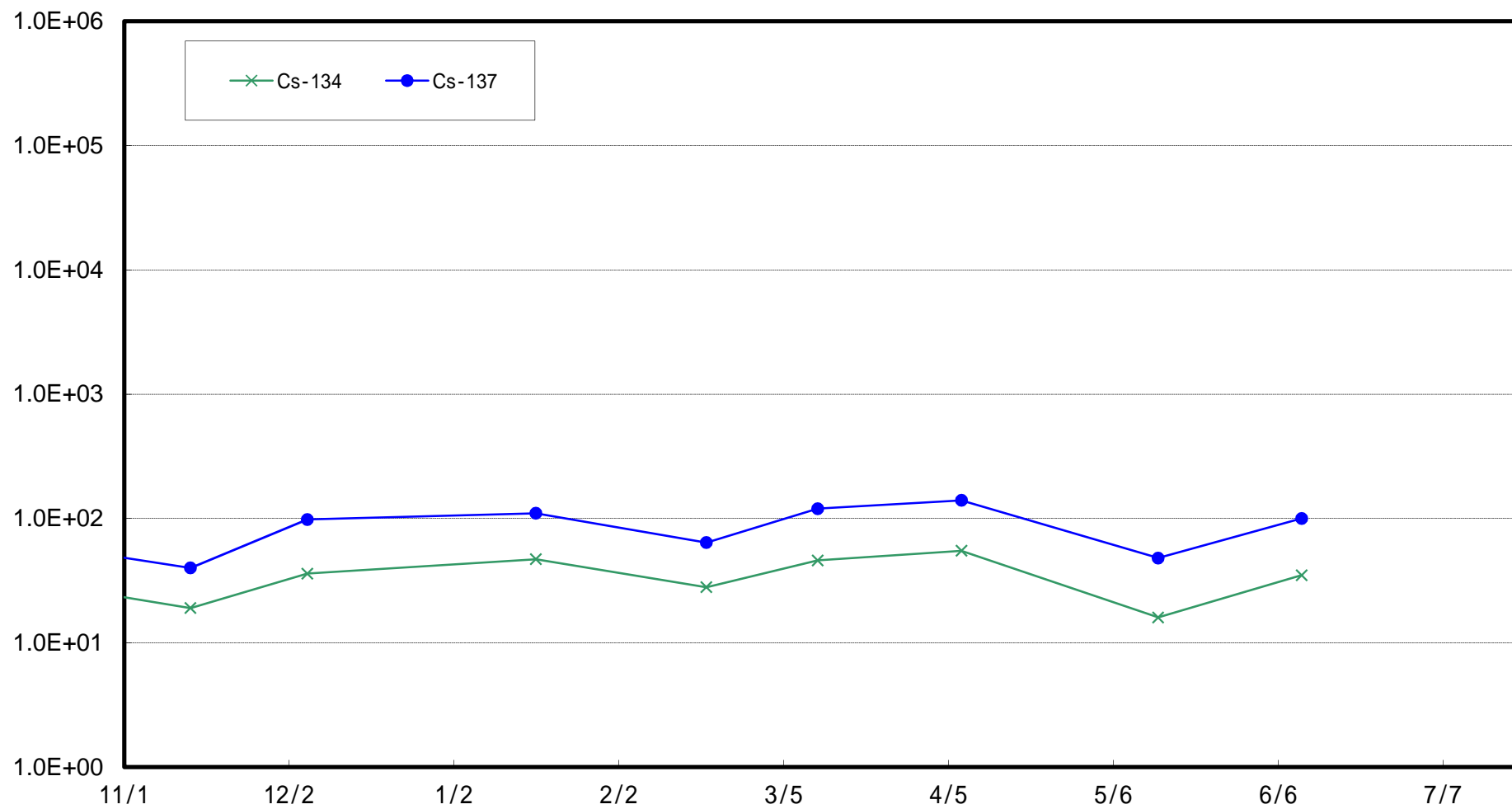
岩沢海岸付近(T-4) 海底土放射能濃度 (Bq / kg・乾土)



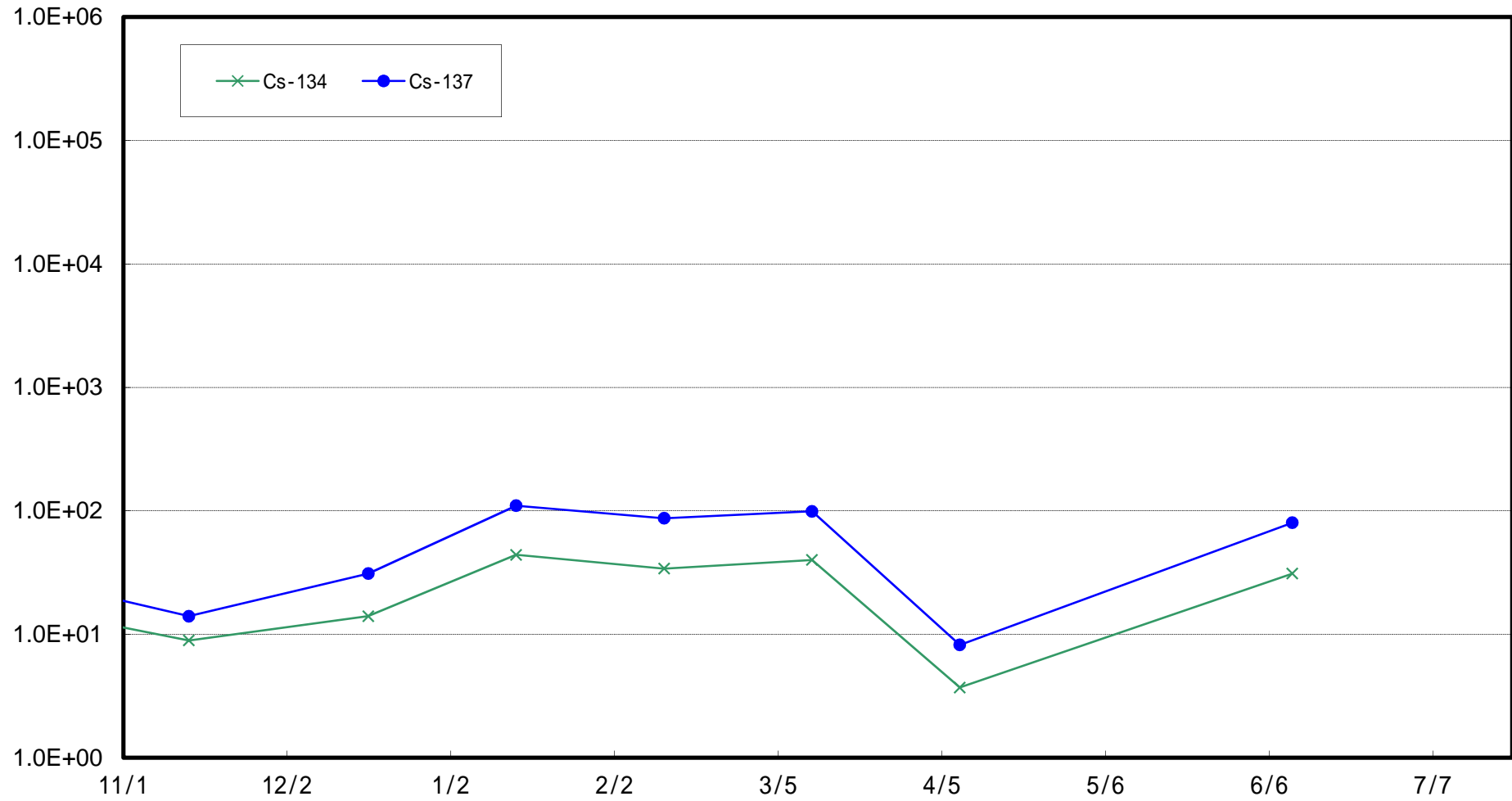
小高区沖合3 km (T-14)海底土放射能濃度 (Bq / kg · 乾土)



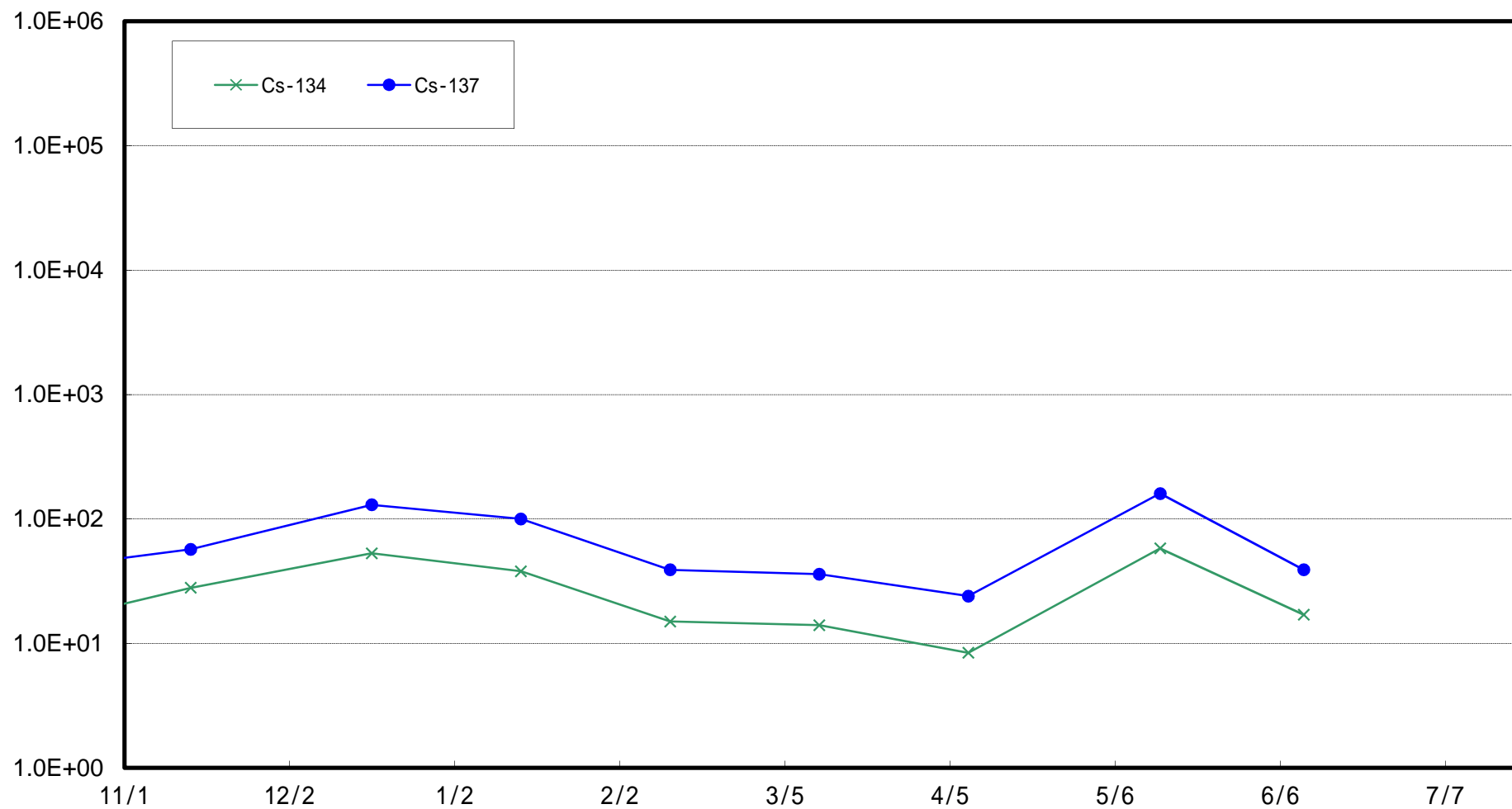
岩沢海岸沖合3 km (T-11)海底土放射能濃度 (Bq / kg · 乾土)



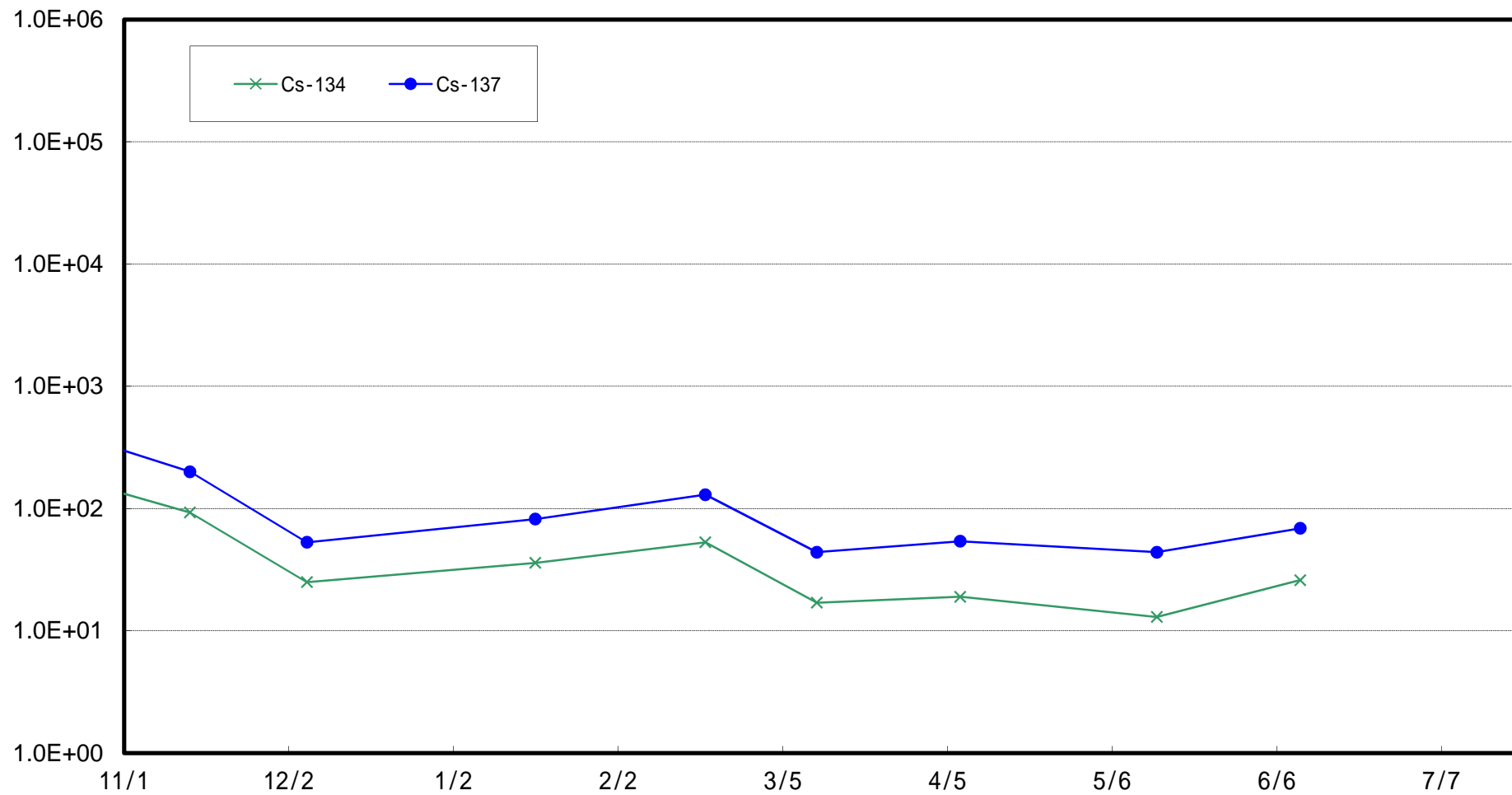
請戸川沖合 3 km (T-D1) 海底土放射能濃度 (Bq / kg · 乾土)



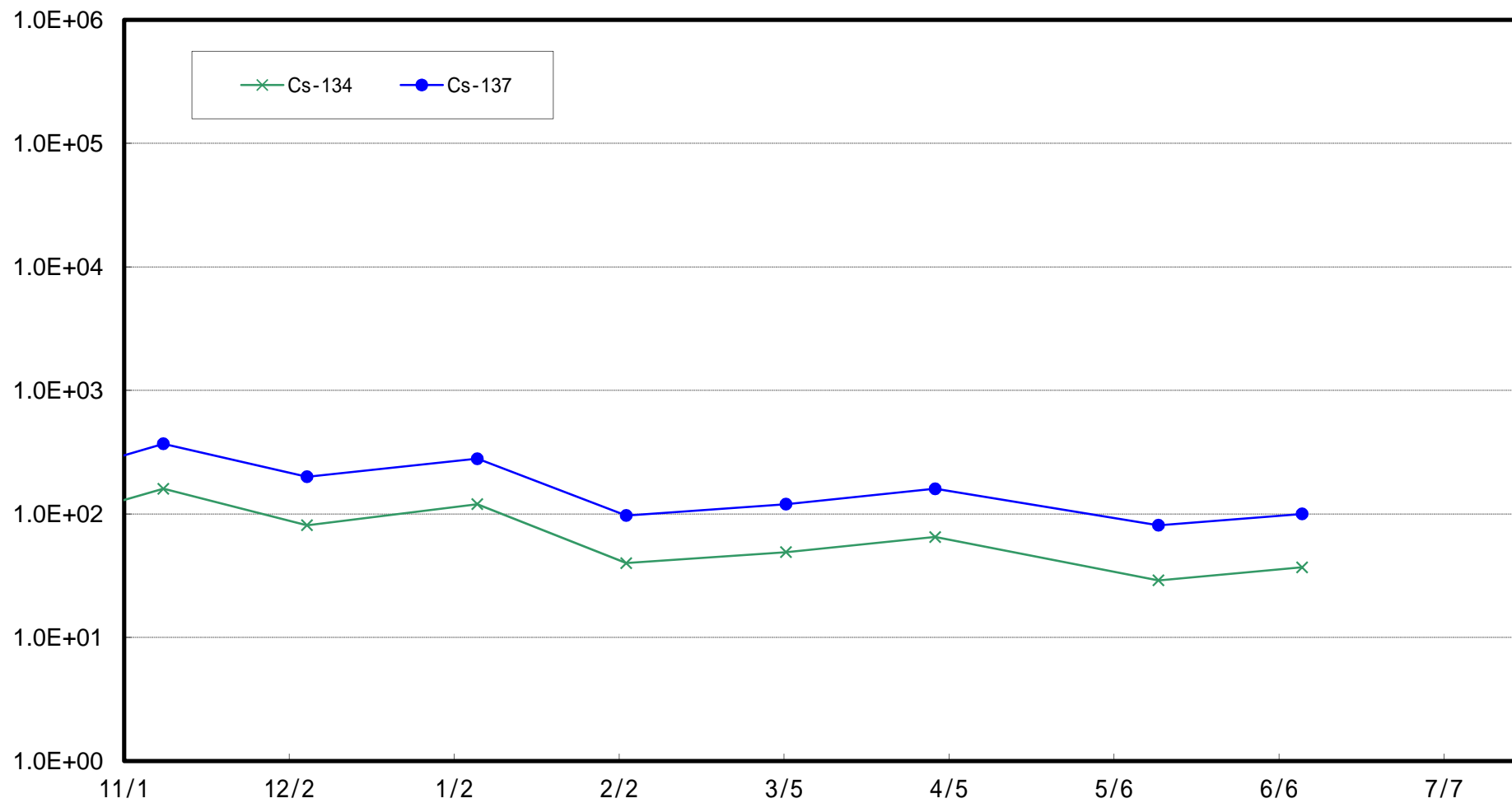
福島第一 敷地沖合3 km (T-D5)海底土放射能濃度 (Bq / kg · 乾土)



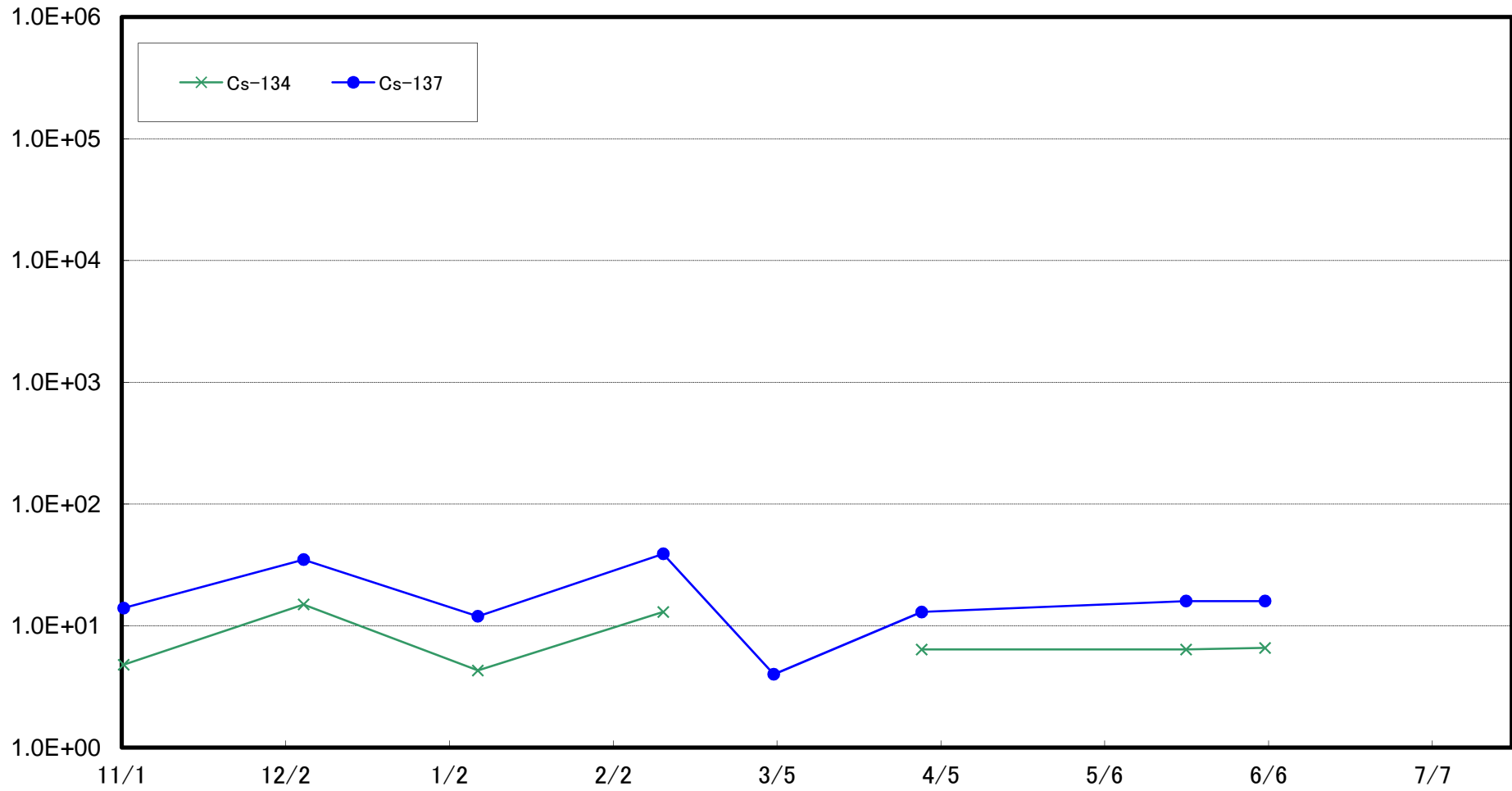
福島第二 敷地沖合 3 km (T-D9) 海底土放射能濃度 (Bq / kg · 乾土)



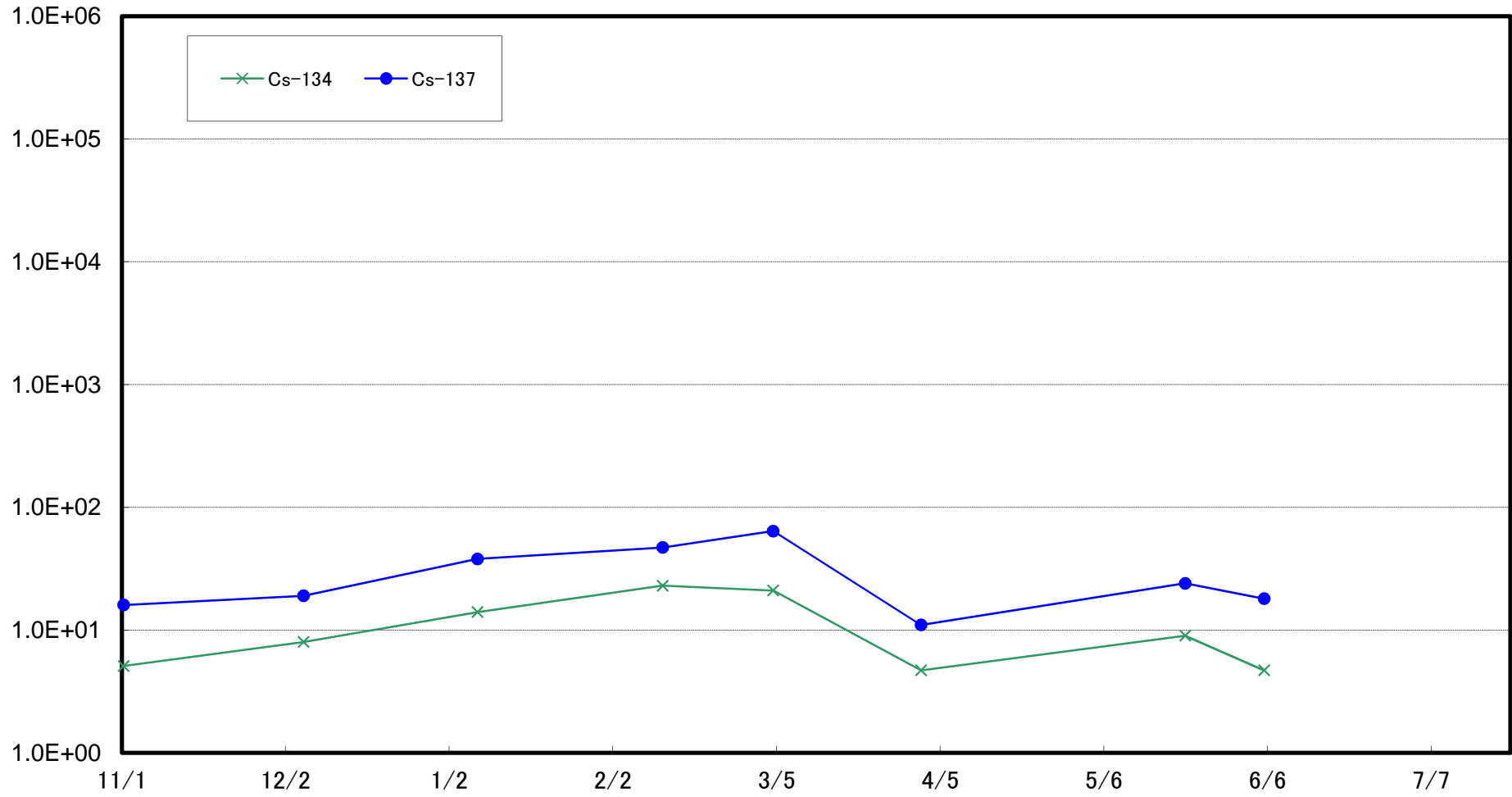
福島第一 敷地沖合 15 km (T-5) 海底土放射能濃度 (Bq / kg · 乾土)



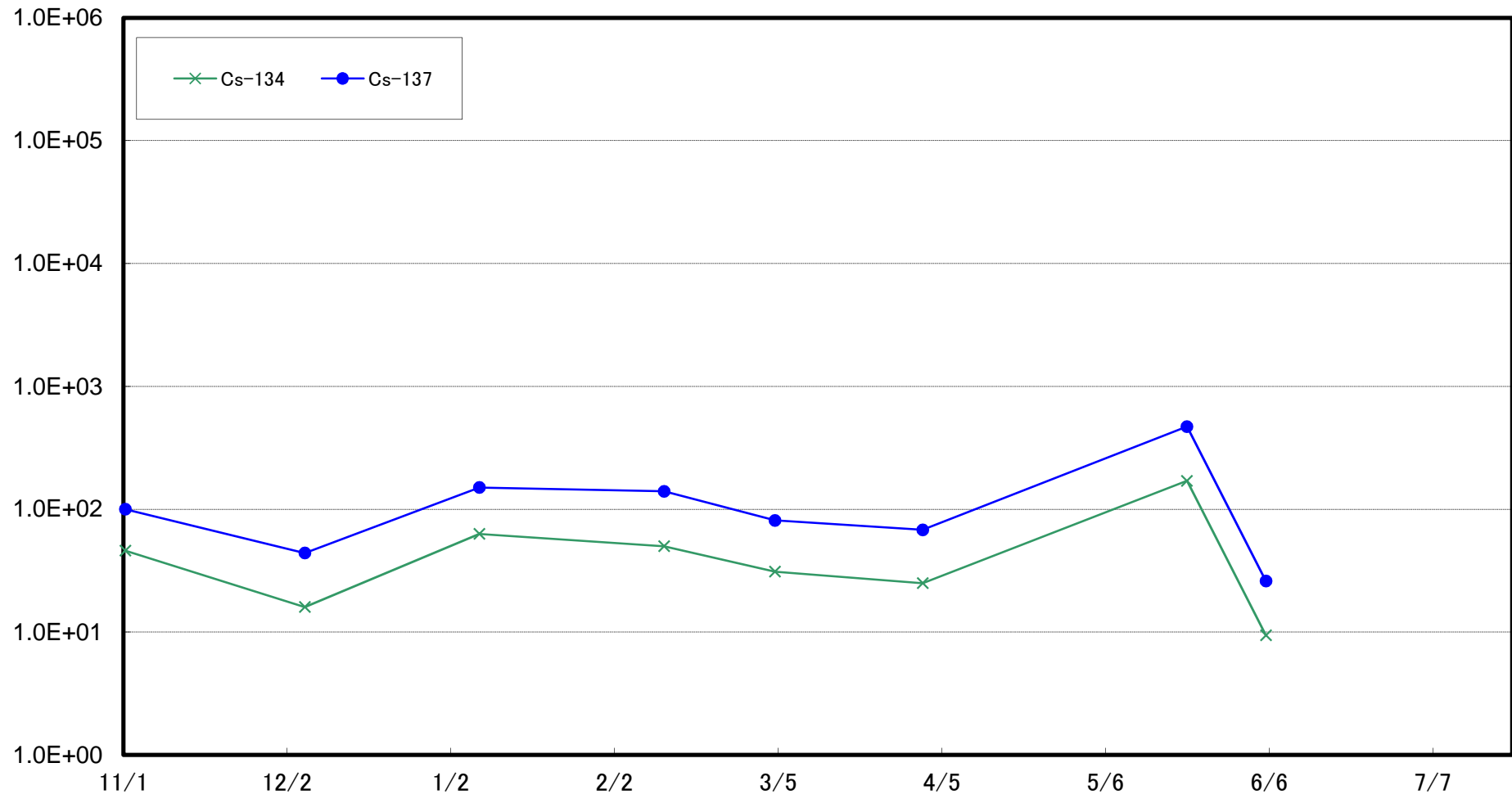
小高区村上沖合1km(T-①)海底土放射能濃度(Bq/kg・乾土)



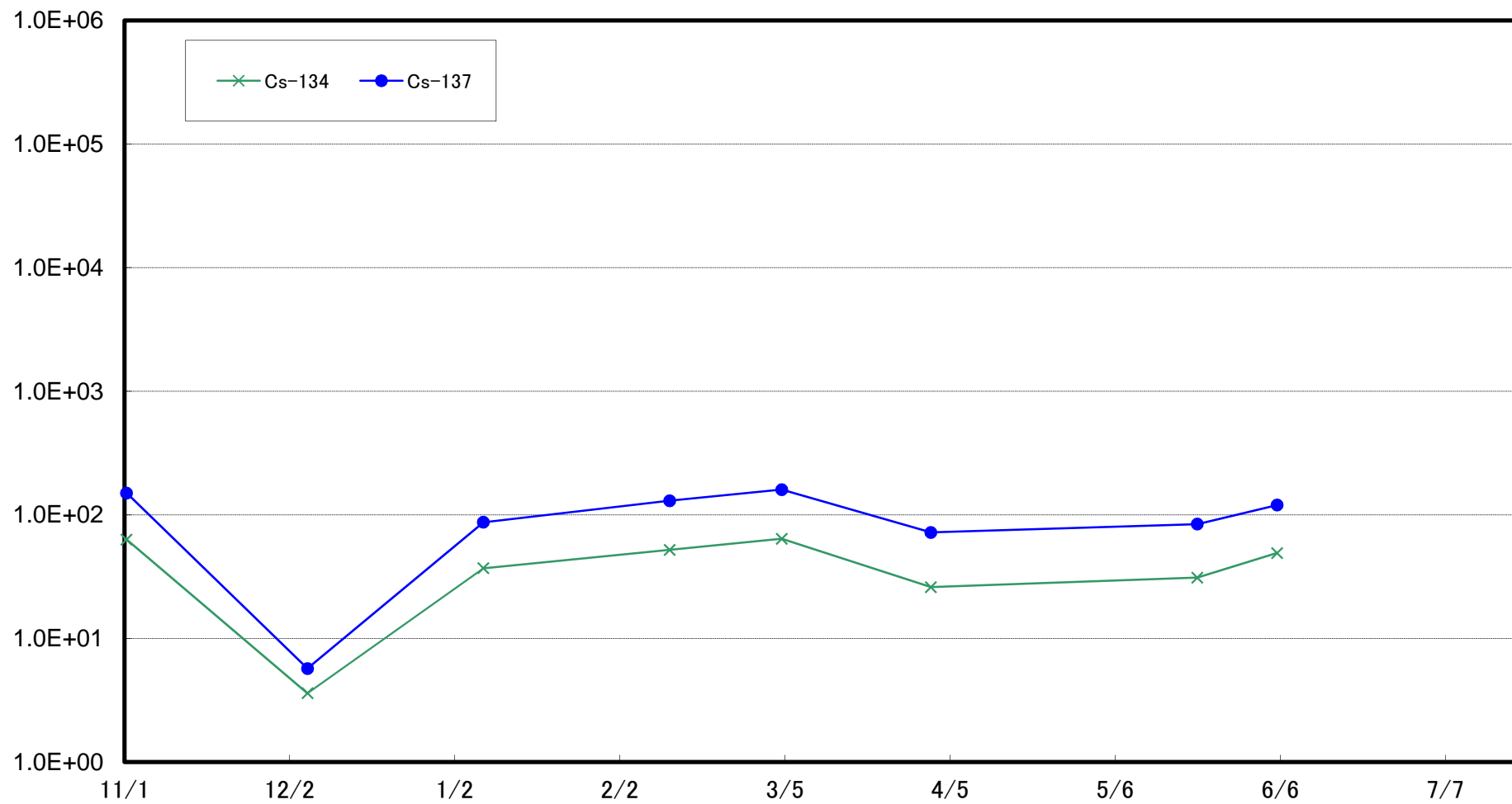
小高区村上沖合2km(T-②)海底土放射能濃度(Bq/kg・乾土)



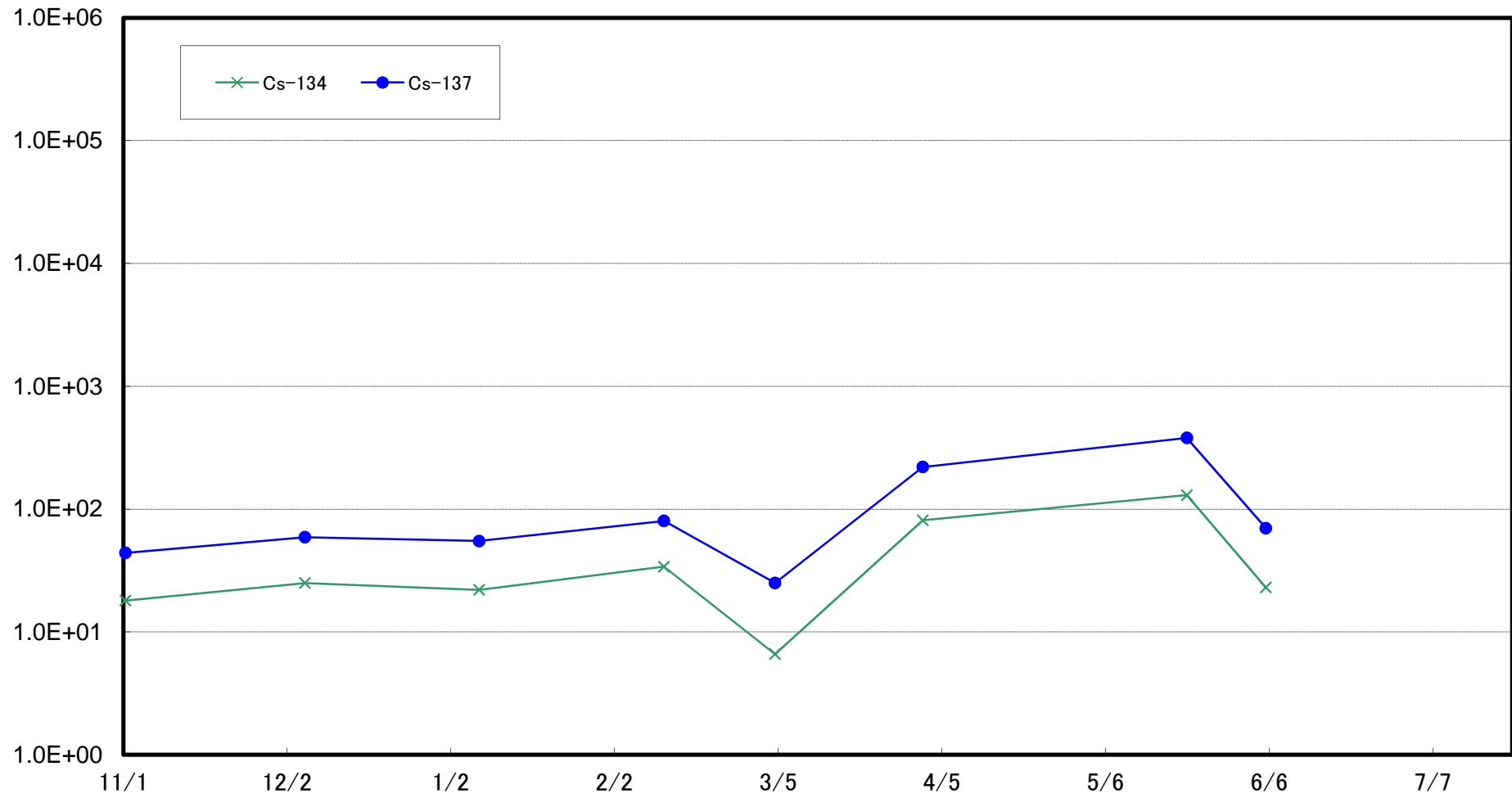
浪江町請戸沖合1km(T-③)海底土放射能濃度(Bq/kg・乾土)



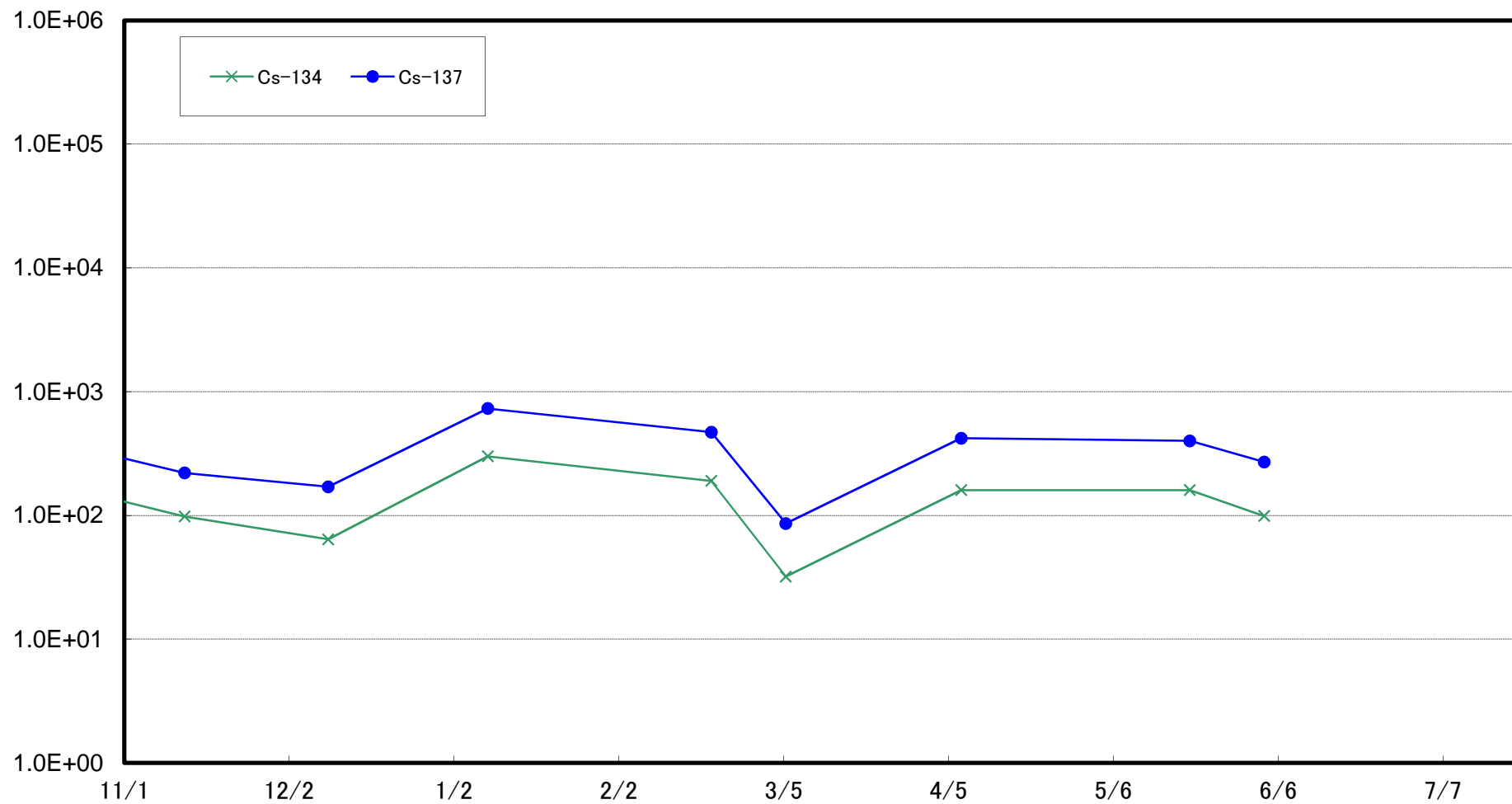
浪江町請戸沖合2km(T-④)海底土放射能濃度(Bq/kg・乾土)



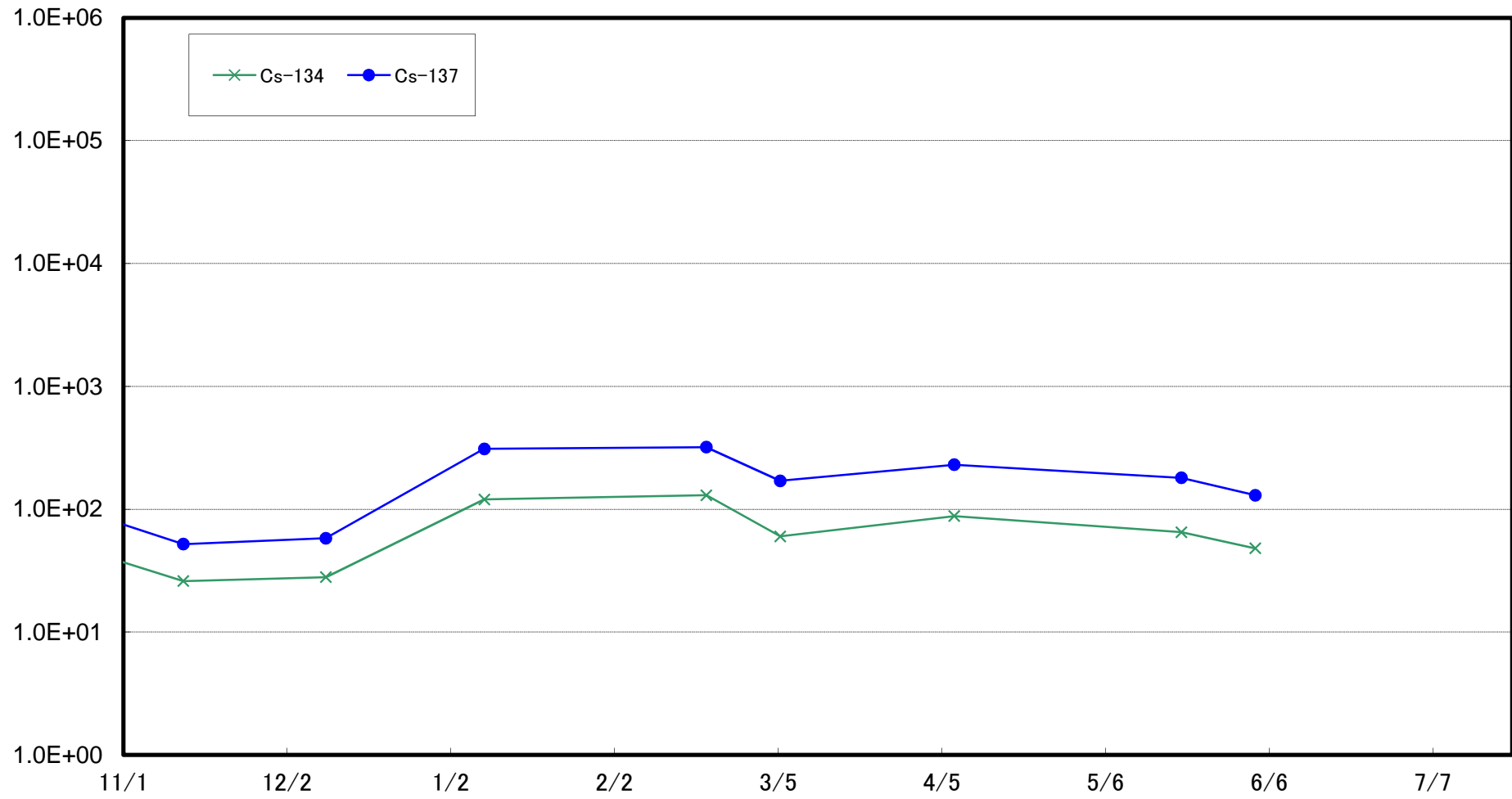
浪江町請戸沖合3km(T-⑤)海底土放射能濃度(Bq/kg・乾土)



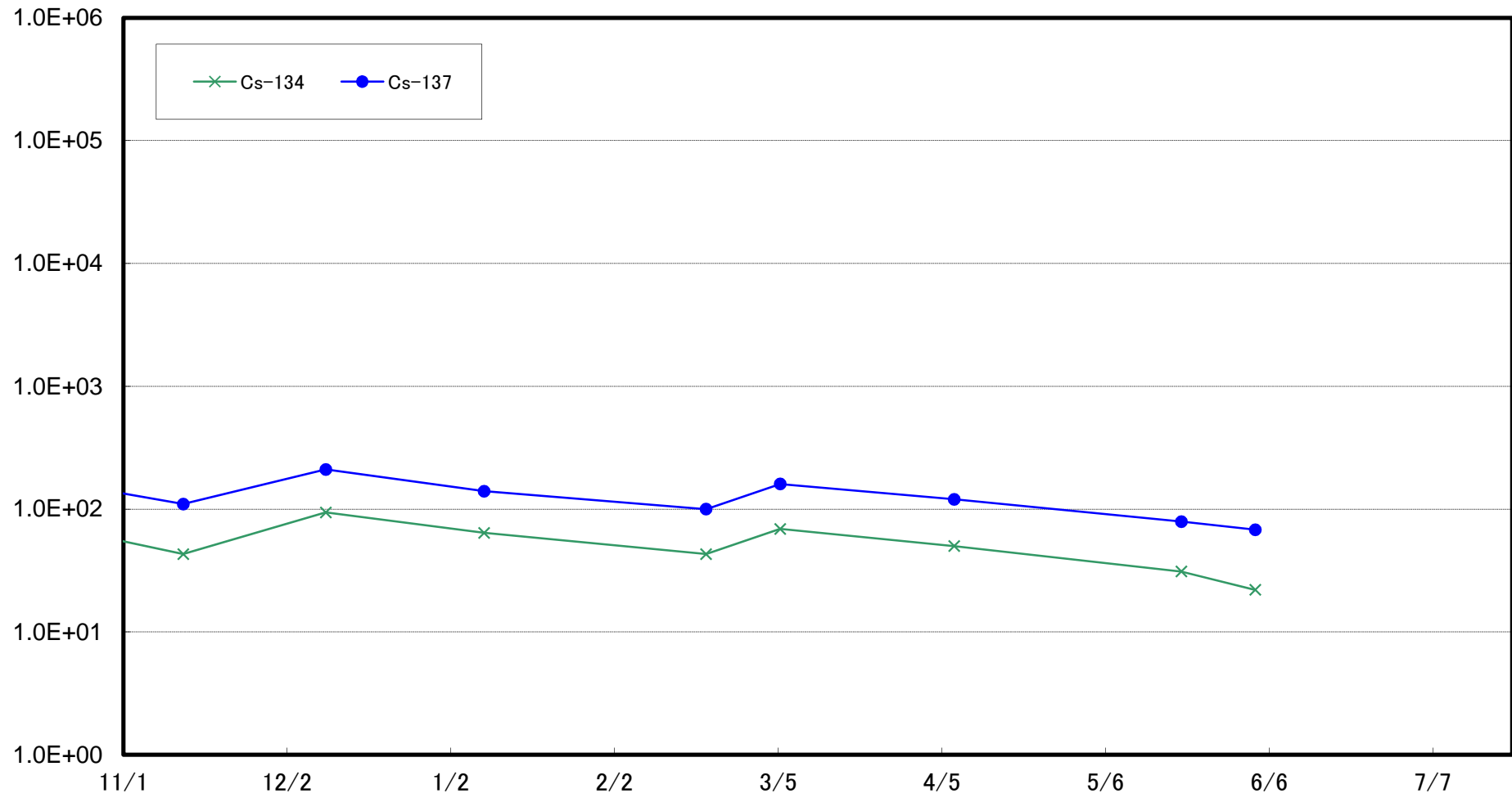
大熊町熊川沖合1km(T-⑥)海底土放射能濃度(Bq/kg・乾土)



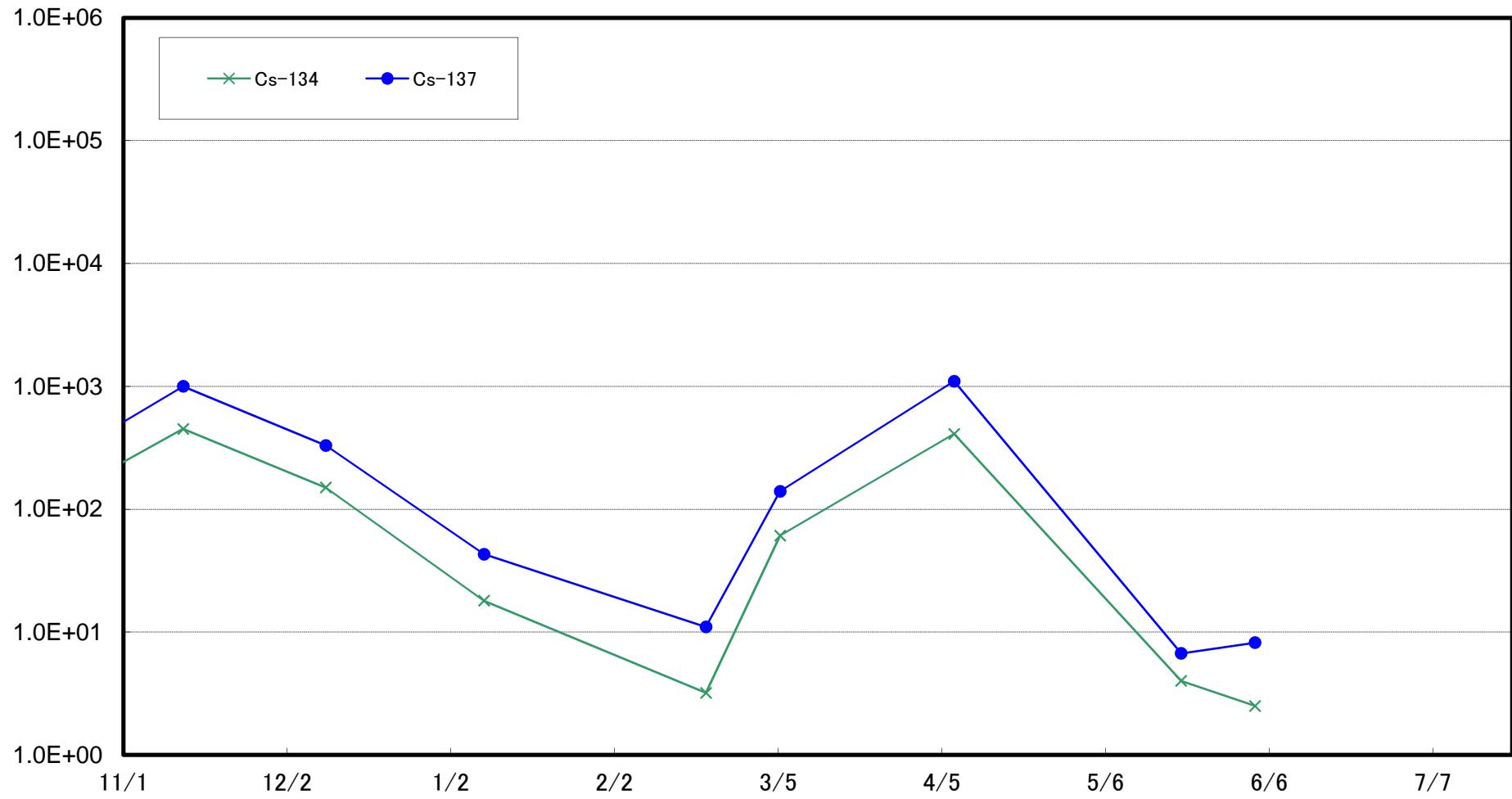
大熊町熊川沖合2km(T-⑦)海底土放射能濃度(Bq/kg・乾土)



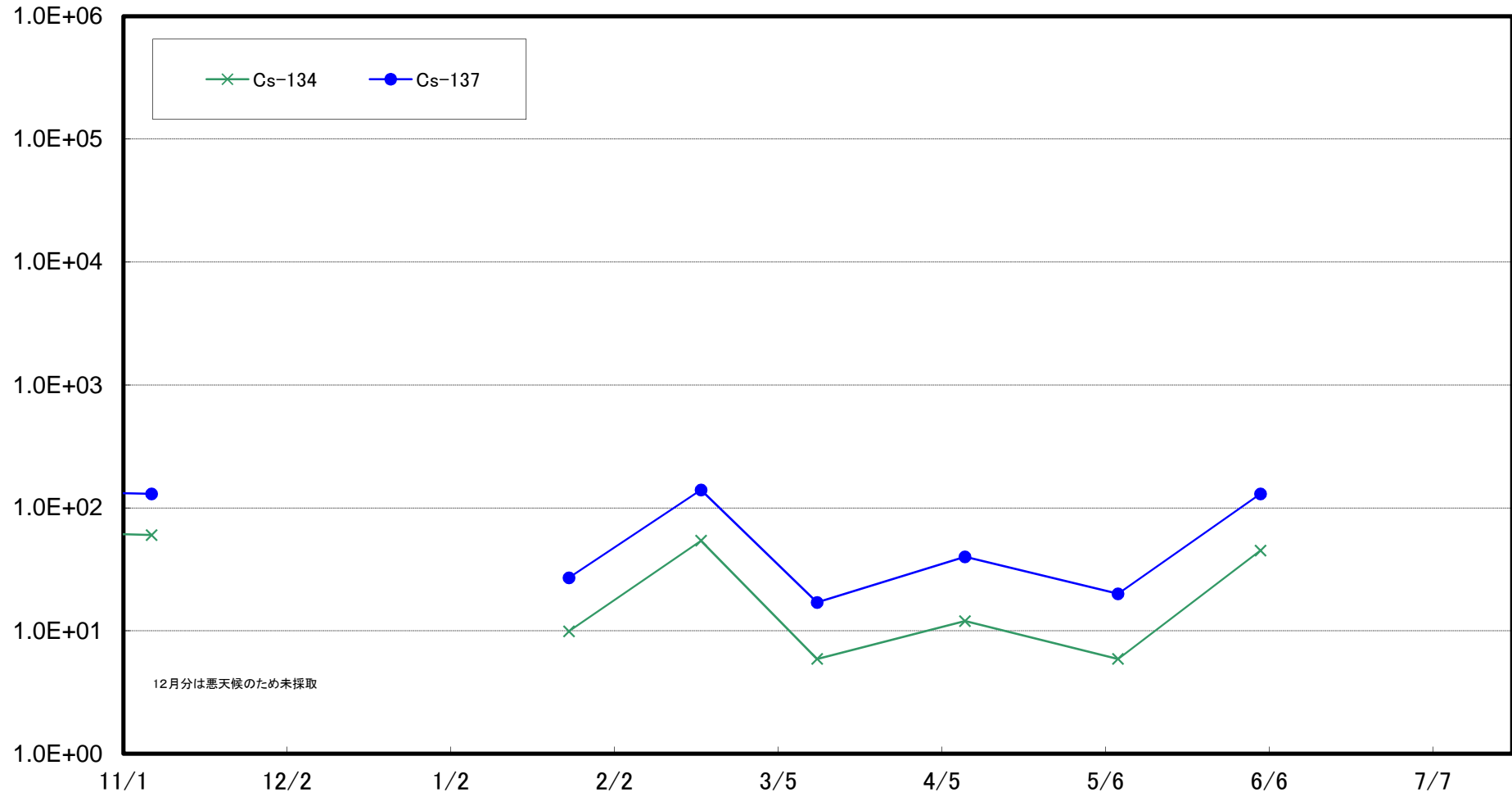
大熊町熊川沖合3km(T-⑧)海底土放射能濃度(Bq/kg・乾土)



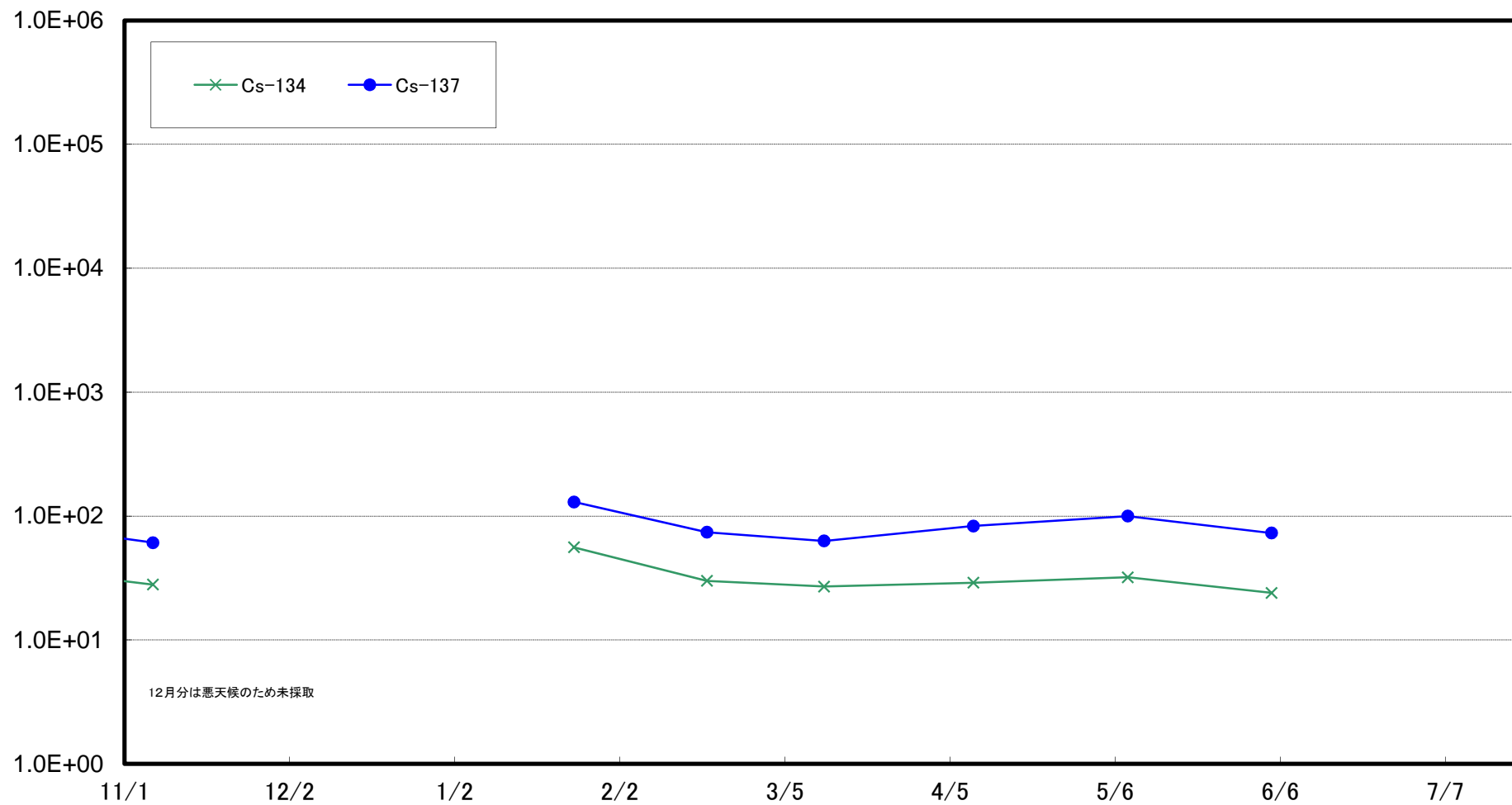
大熊町熊川沖合5km(T-⑨)海底土放射能濃度(Bq/kg・乾土)



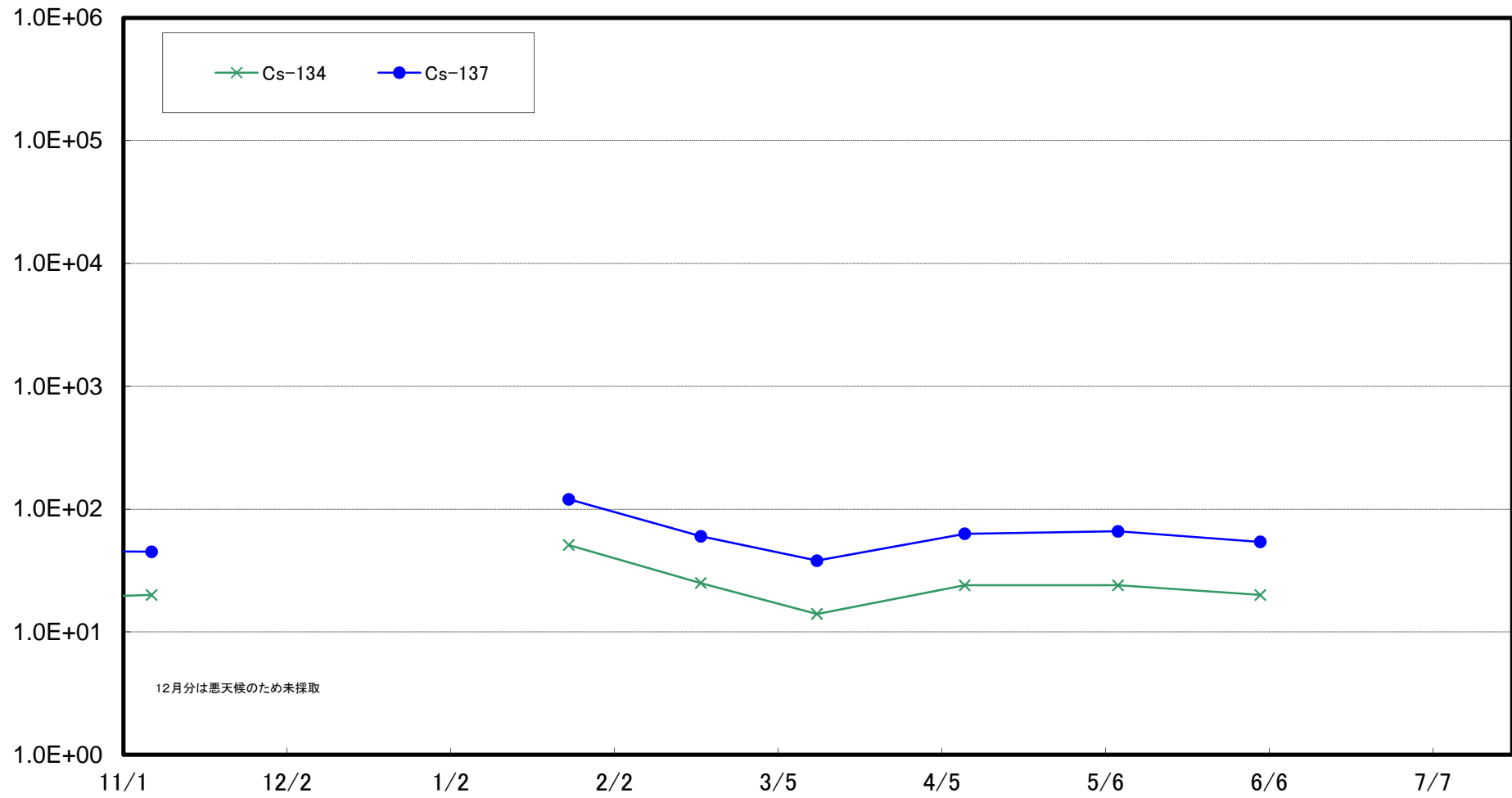
大熊町熊川沖合10km(T-⑩)海底土放射能濃度(Bq/kg・乾土)



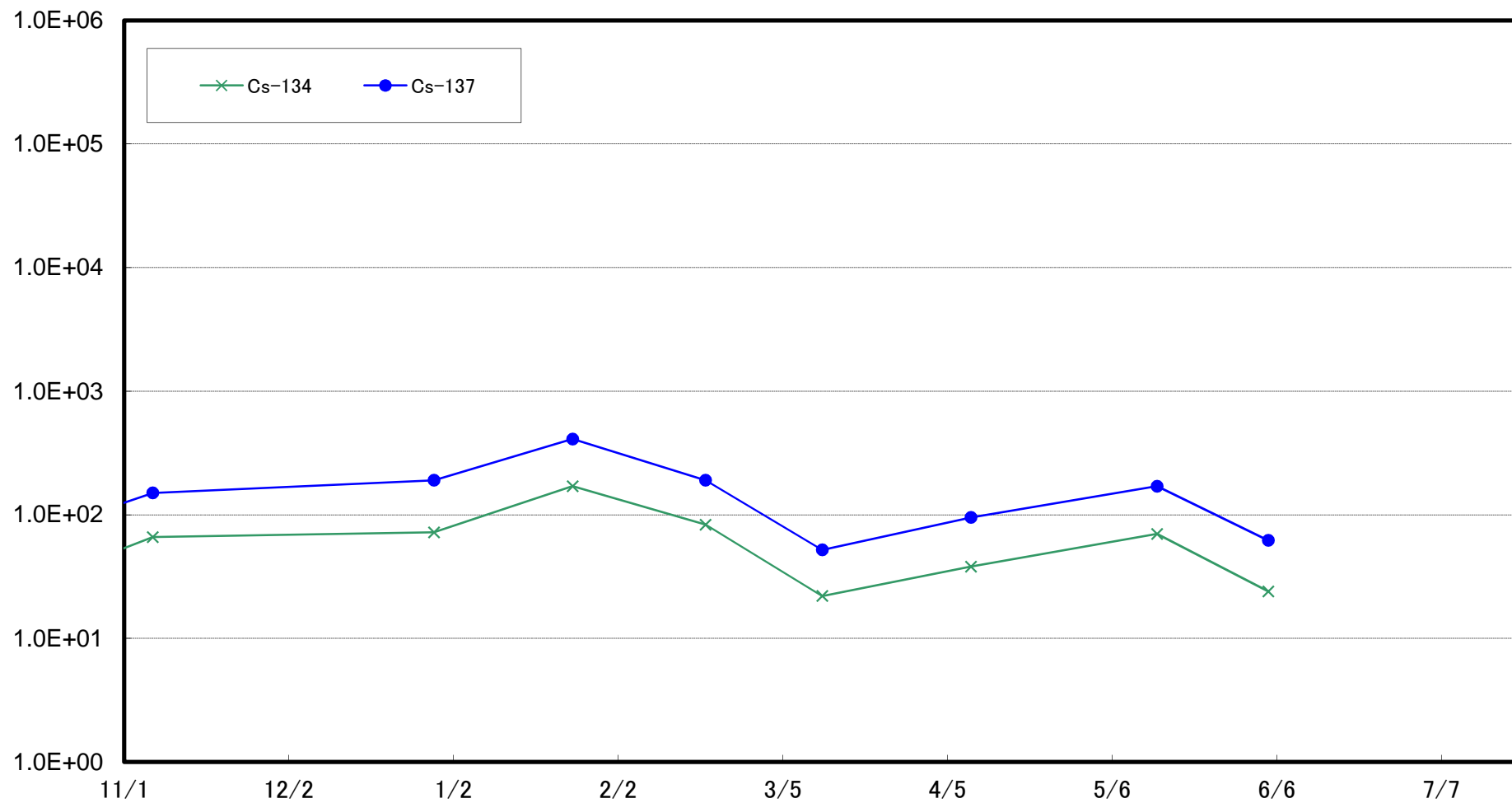
大熊町熊川沖合15km(T-⑪)海底土放射能濃度(Bq/kg・乾土)



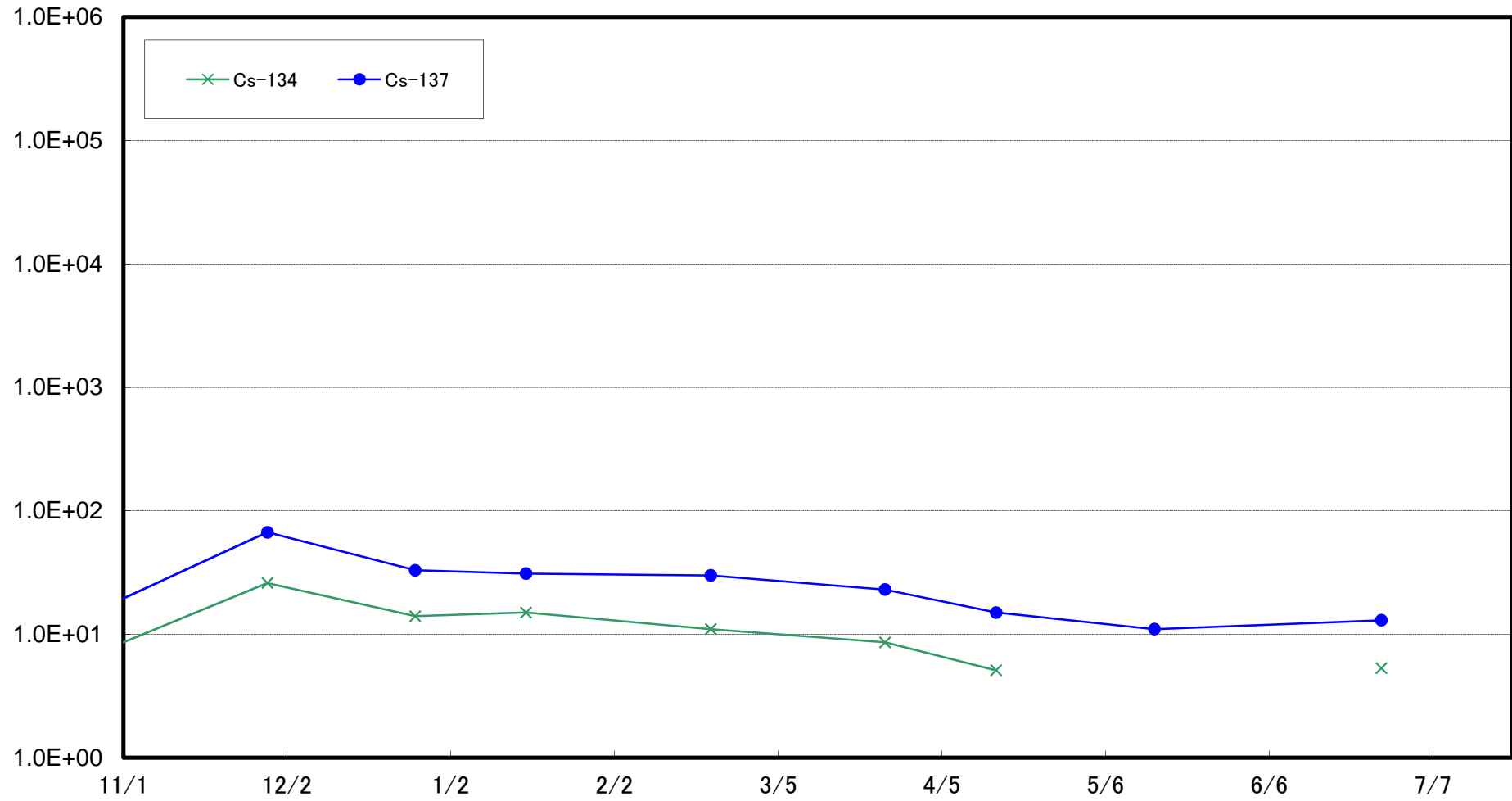
大熊町熊川沖合20km(T-⑫)海底土放射能濃度(Bq/kg・乾土)



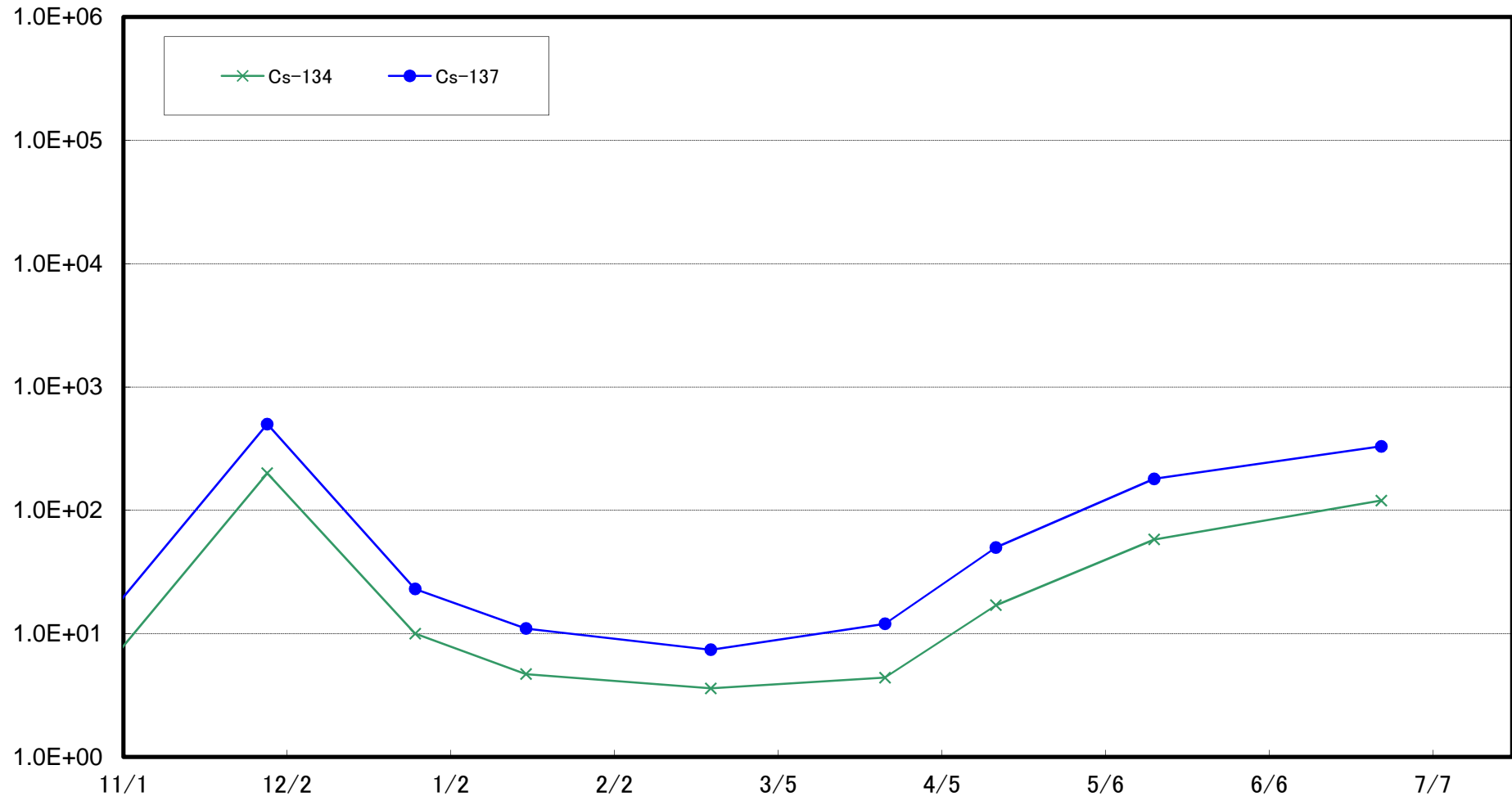
櫛葉町山田浜沖合1km(T-⑬)海底土放射能濃度(Bq/kg・乾土)



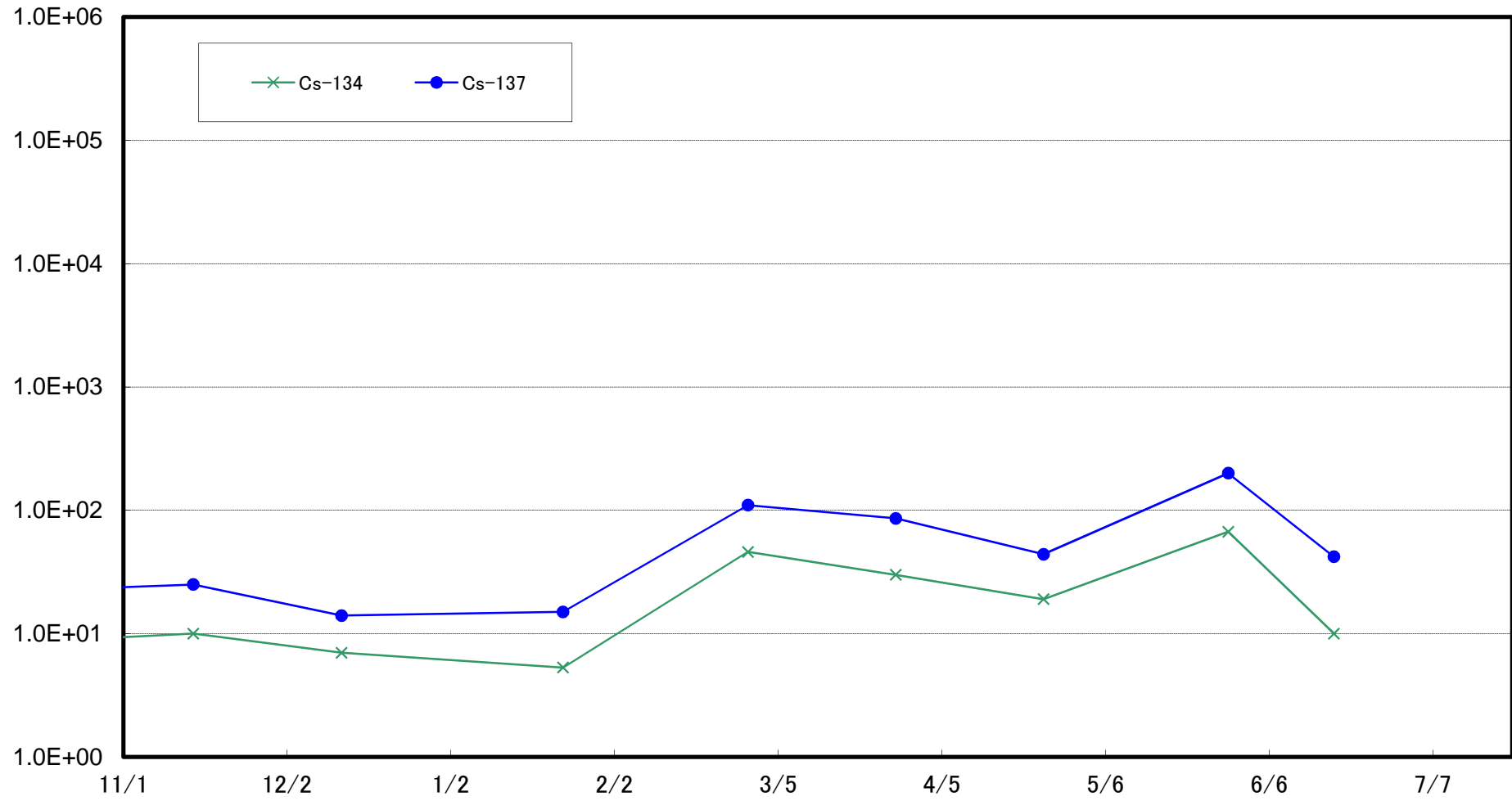
太田川沖合1km付近(T-S1) 海底土放射能濃度(Bq/kg・乾土)



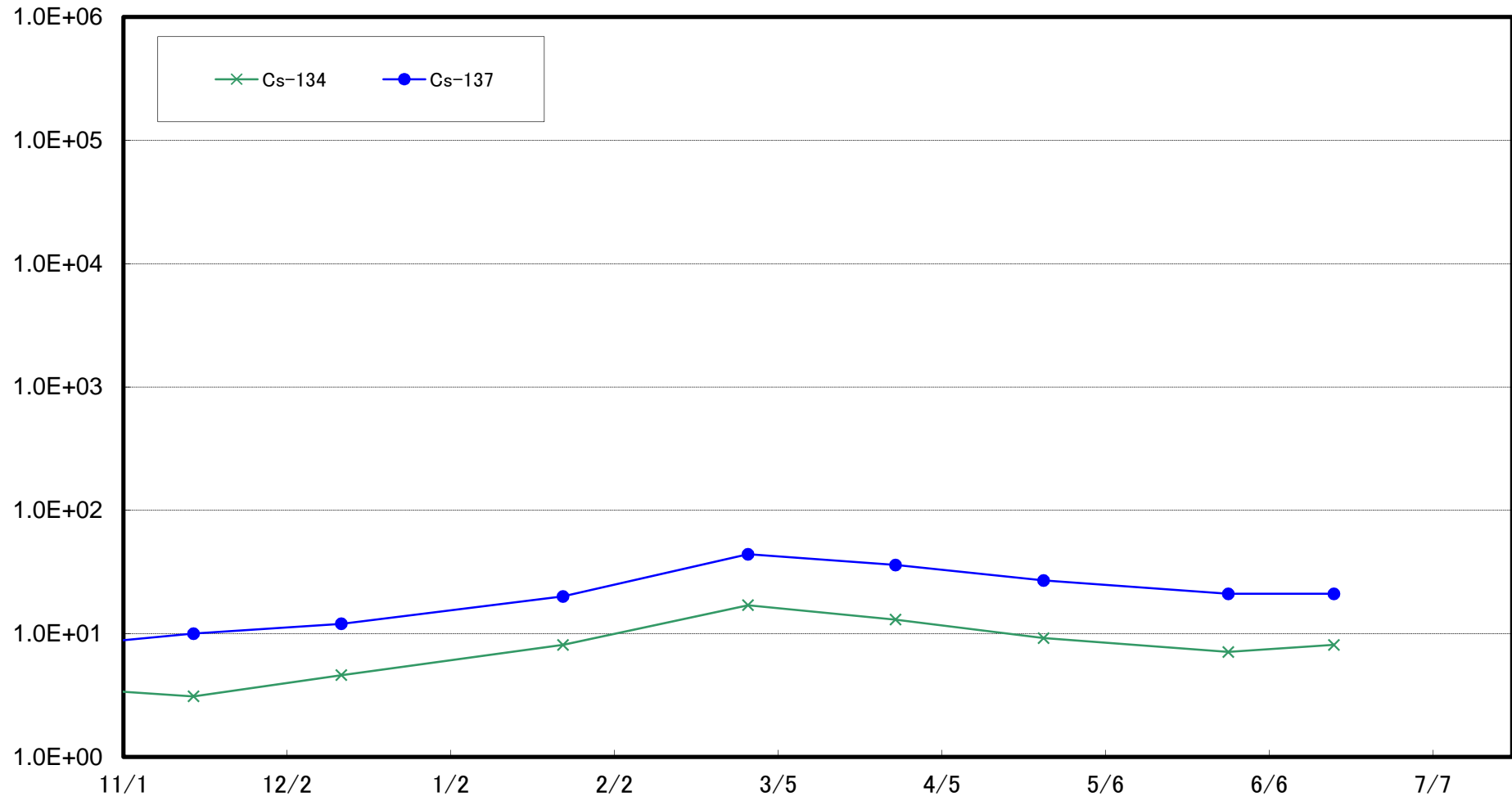
小高区冲合3km付近(T-S2) 海底土放射能濃度(Bq/kg・乾土)



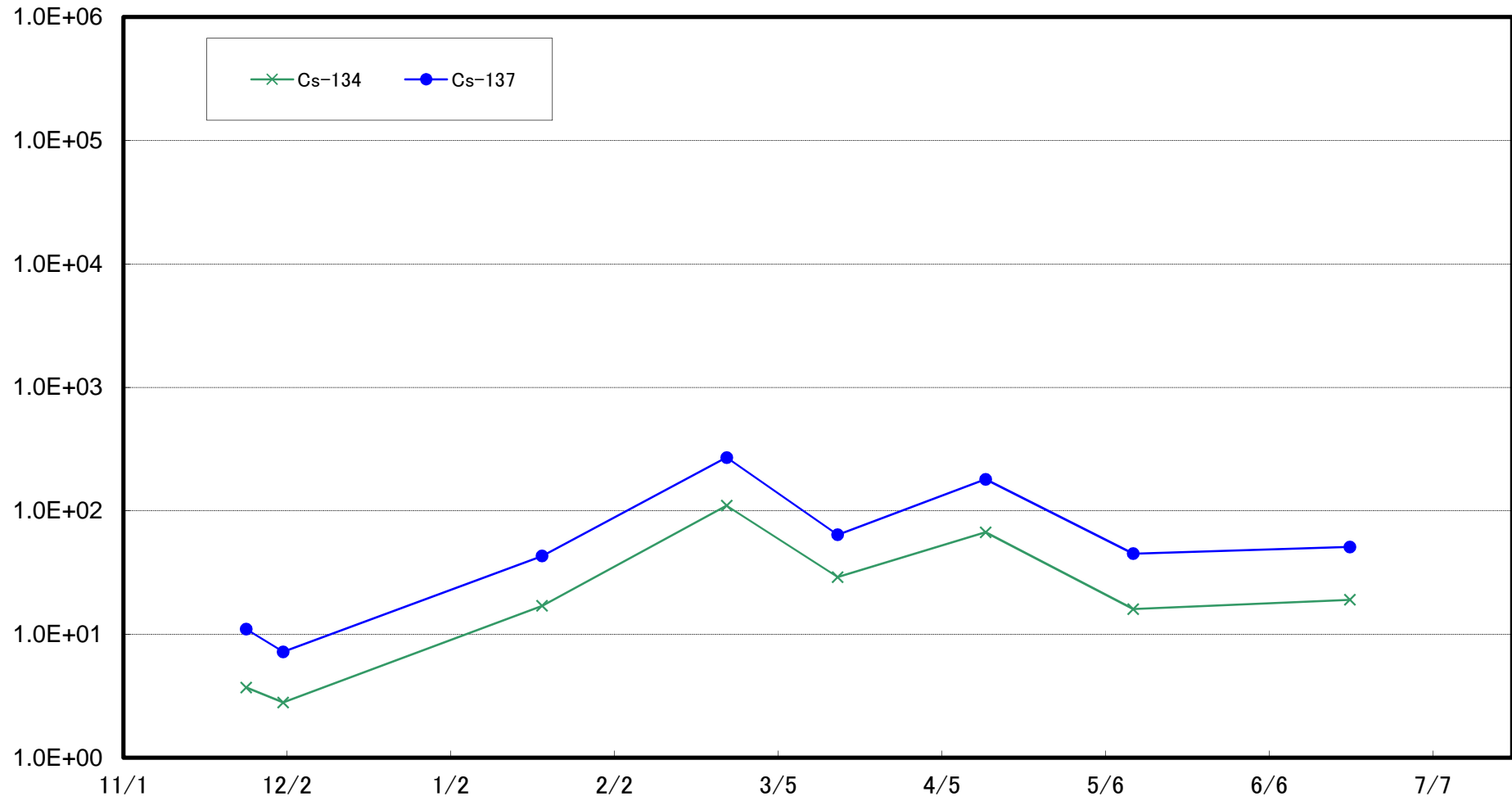
福島第一 敷地沖合3km付近(T-S4) 海底土放射能濃度(Bq/kg・乾土)



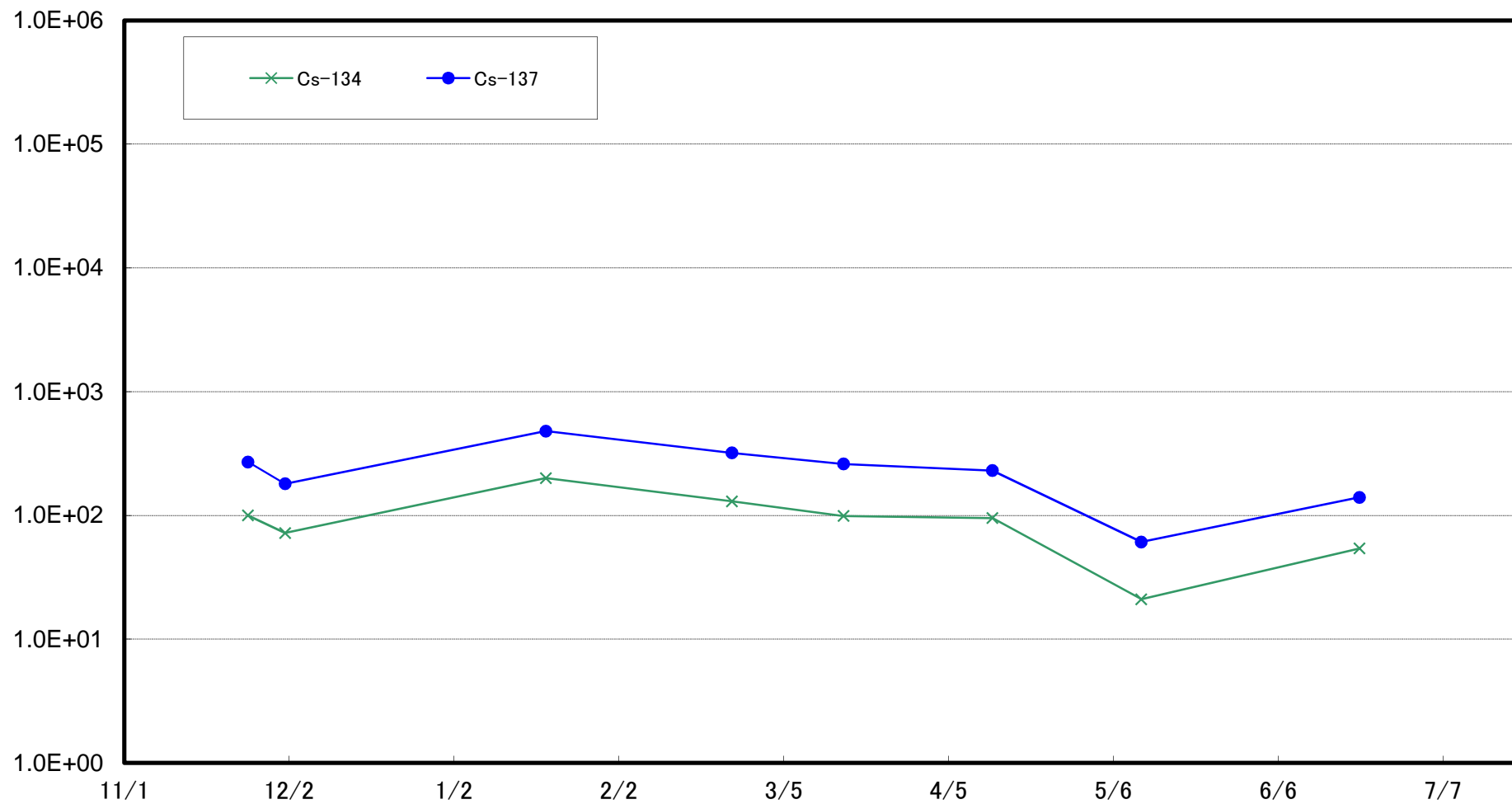
請戸川沖合3km付近(T-S3) 海底土放射能濃度(Bq/kg・乾土)



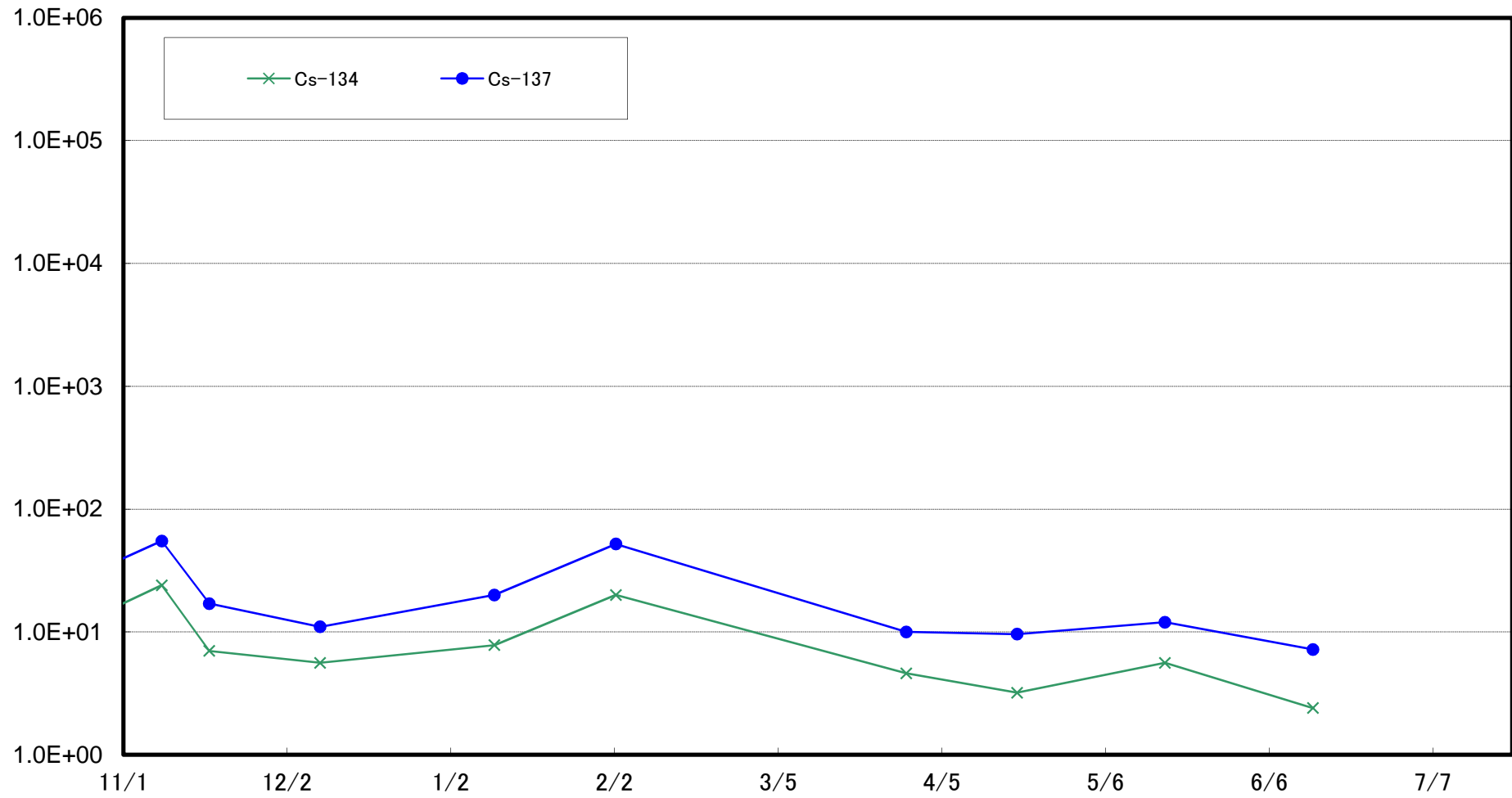
木戸川沖合2km付近(T-S5) 海底土放射能濃度(Bq/kg・乾土)



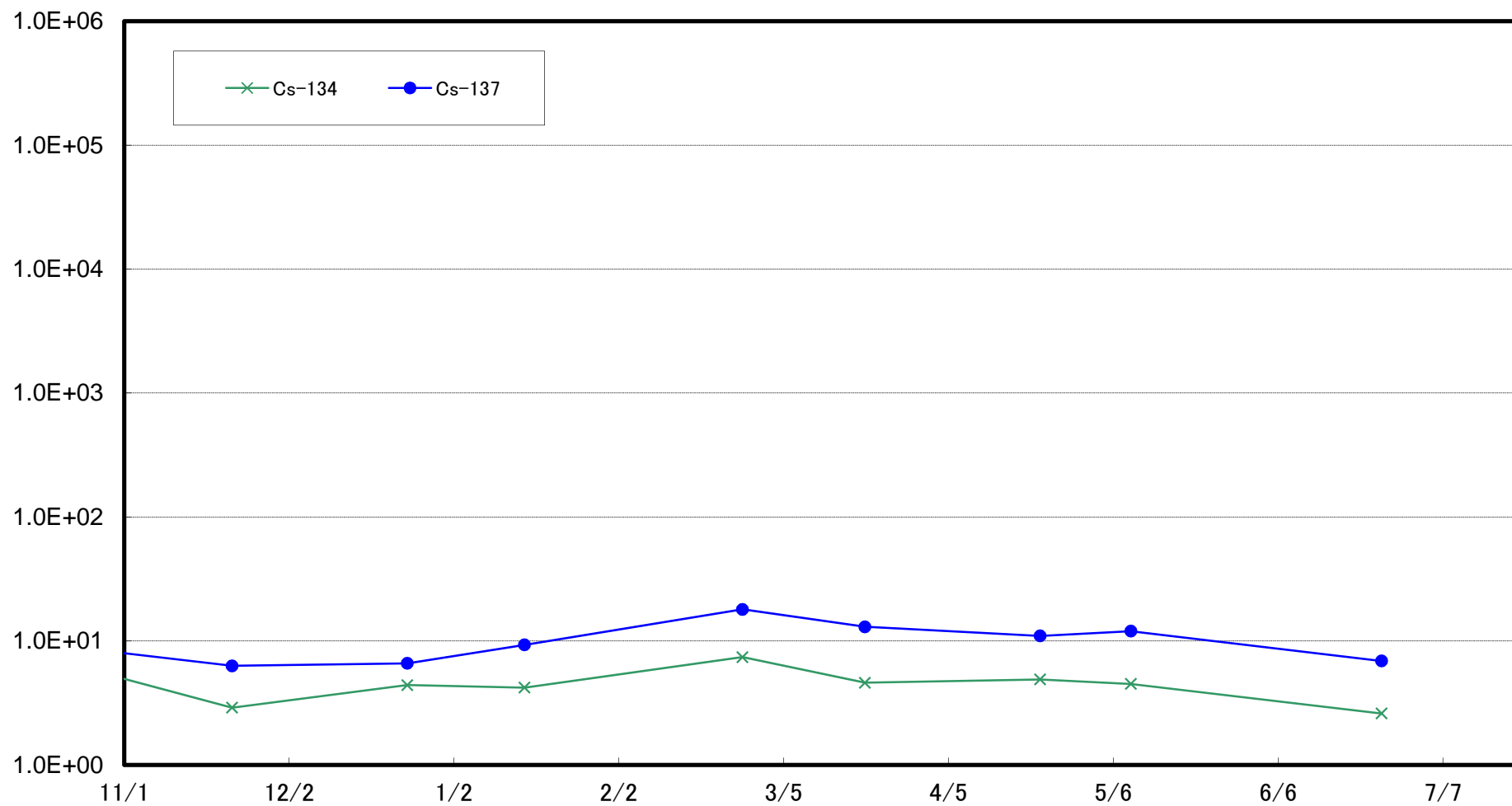
福島第二 敷地沖合2km付近(T-S7) 海底土放射能濃度(Bq/kg・乾土)



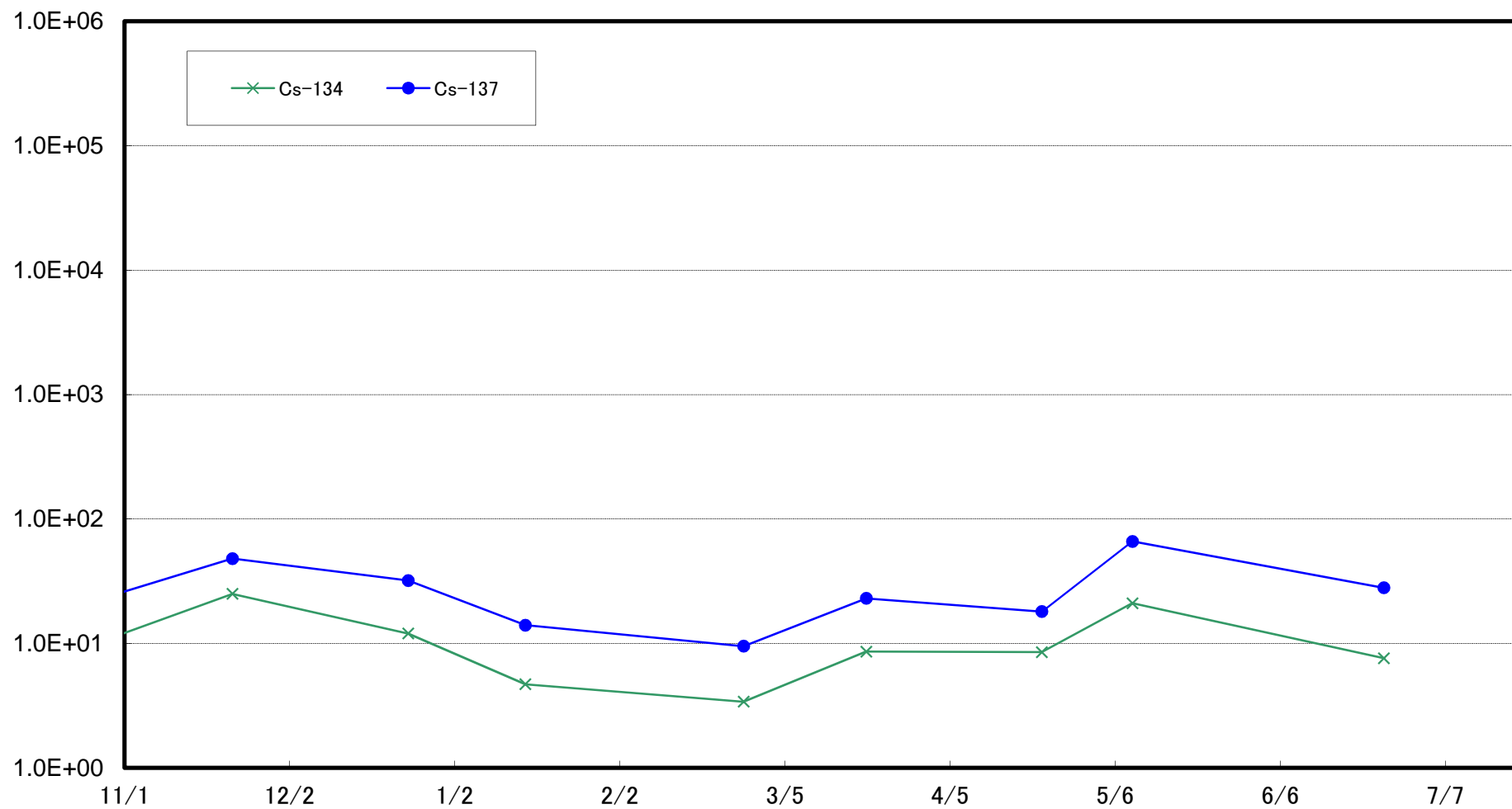
熊川沖合4km付近(T-S8) 海底土放射能濃度(Bq/kg・乾土)



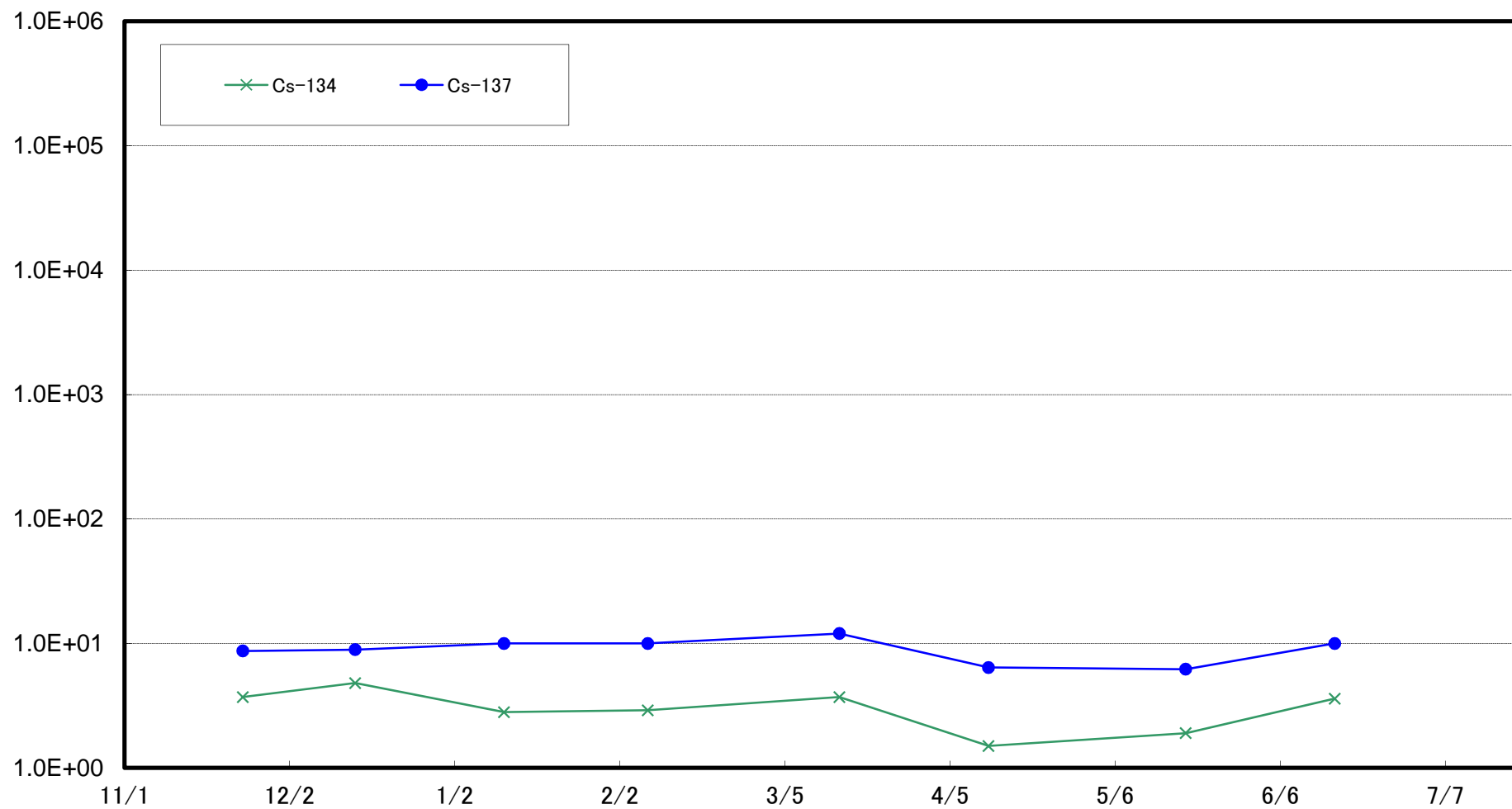
小高区沖合15km付近(T-B1) 海底土放射能濃度(Bq/kg・乾土)



請戸川沖合18km付近(T-B2) 海底土放射能濃度(Bq/kg・乾土)



福島第一 敷地沖合10km付近(T-B3) 海底土放射能濃度(Bq/kg・乾土)



福島第二 敷地沖合10km付近(T-B4) 海底土放射能濃度(Bq/kg・乾土)

