

福島第一原子力発電所海底土調査結果まとめ表(平成26年4月)

参考値

	地点番号	採取場所	試料採取日時	乾土率 (%)	試料濃度(Bq/kg・乾土)	
					Cs-134 [約2年]	Cs-137 [約30年]
沿岸	T-1	1F 5,6号機放水口北側	平成26年4月10日 9時30分	100 *1	210	550
	T-2-1	1F南放水口付近 ※※1	平成26年4月10日 12時10分	100 *1	230	640
	T-3	2F北放水口付近	平成26年4月1日 9時50分	79.3	34	82
	T-4	岩沢海岸付近 ※※2	平成26年4月1日 7時15分	76.5	54	140
福島第一原子力発電所20km圏内	T-14	小高区沖合3km	平成26年4月8日 9時07分	86.0	5.2	9.3
	T-11	岩沢海岸沖合3km	平成26年4月7日 10時25分	73.1	55	140
	T-D1	請戸川沖合3km	平成26年4月8日 9時33分	80.3	3.7	8.2
	T-D5	1F敷地沖合3km	平成26年4月8日 10時45分	77.8	8.4	24
	T-D9	2F敷地沖合3km	平成26年4月7日 9時46分	74.6	19	54
	T-5	1F敷地沖合15km	平成26年4月2日 8時53分	77.3	65	160
	T-①	小高区村上沖合1km	平成26年4月1日 8時42分	74.7	6.4	13
	T-②	小高区村上沖合2km	平成26年4月1日 8時58分	74.4	4.7	11
	T-③	浪江町請戸沖合1km	平成26年4月1日 9時31分	81.1	25	68
	T-④	浪江町請戸沖合2km	平成26年4月1日 9時41分	77.4	26	72
	T-⑤	浪江町請戸沖合3km	平成26年4月1日 9時51分	72.8	81	220
	T-⑥	大熊町熊川沖合1km	平成26年4月7日 9時14分	76.1	160	420
	T-⑦	大熊町熊川沖合2km	平成26年4月7日 9時02分	73.6	88	230
	T-⑧	大熊町熊川沖合3km	平成26年4月7日 8時34分	74.6	50	120
	T-⑨	大熊町熊川沖合5km	平成26年4月7日 8時20分	48.7	410	1,100
	T-⑩	大熊町熊川沖合10km	平成26年4月9日 9時23分	77.8	12	40
	T-⑪	大熊町熊川沖合15km	平成26年4月9日 9時05分	71.9	29	83
	T-⑫	大熊町熊川沖合20km	平成26年4月9日 8時37分	67.0	24	63
	T-⑬	檜葉町山田浜沖合1km	平成26年4月9日 10時22分	77.0	38	95
	T-S1	太田川沖合1km付近	平成26年4月15日 6時42分	74.3	5.1	15
	T-S2	小高区沖合3km付近	平成26年4月15日 6時00分	82.5	17	50
	T-S3	請戸川沖合3km付近	平成26年4月24日 6時31分	80.2	9.2	27
	T-S4	1F敷地沖合3km付近	平成26年4月24日 6時11分	75.4	19	44
	T-S5	木戸川沖合2km付近	平成26年4月13日 6時54分	75.8	67	180
	T-S7	2F敷地沖合2km付近 ※※3	平成26年4月13日 6時30分	73.9	95	230
	T-S8	熊川沖合4km付近 ※※4	平成26年4月19日 6時16分	82.4	3.2	9.6
	T-B1	小高区沖合15km付近	平成26年4月22日 5時38分	85.9	4.9	11
	T-B2	請戸川沖合18km付近	平成26年4月22日 6時09分	87.0	8.5	18
	T-B3	1F敷地沖合10km付近	平成26年4月12日 5時29分	85.6	1.5	6.4
	T-B4	2F敷地沖合10km付近	平成26年4月12日 6時07分	77.2	12	39

※ その他の核種については評価中。

※ 1F:福島第一原子力発電所、2F:福島第二原子力発電所

※ [ ]内は、半減期を示す。

※※1 H24年11月採取分より、「T-2」から「T-2-1」へ採取場所変更。

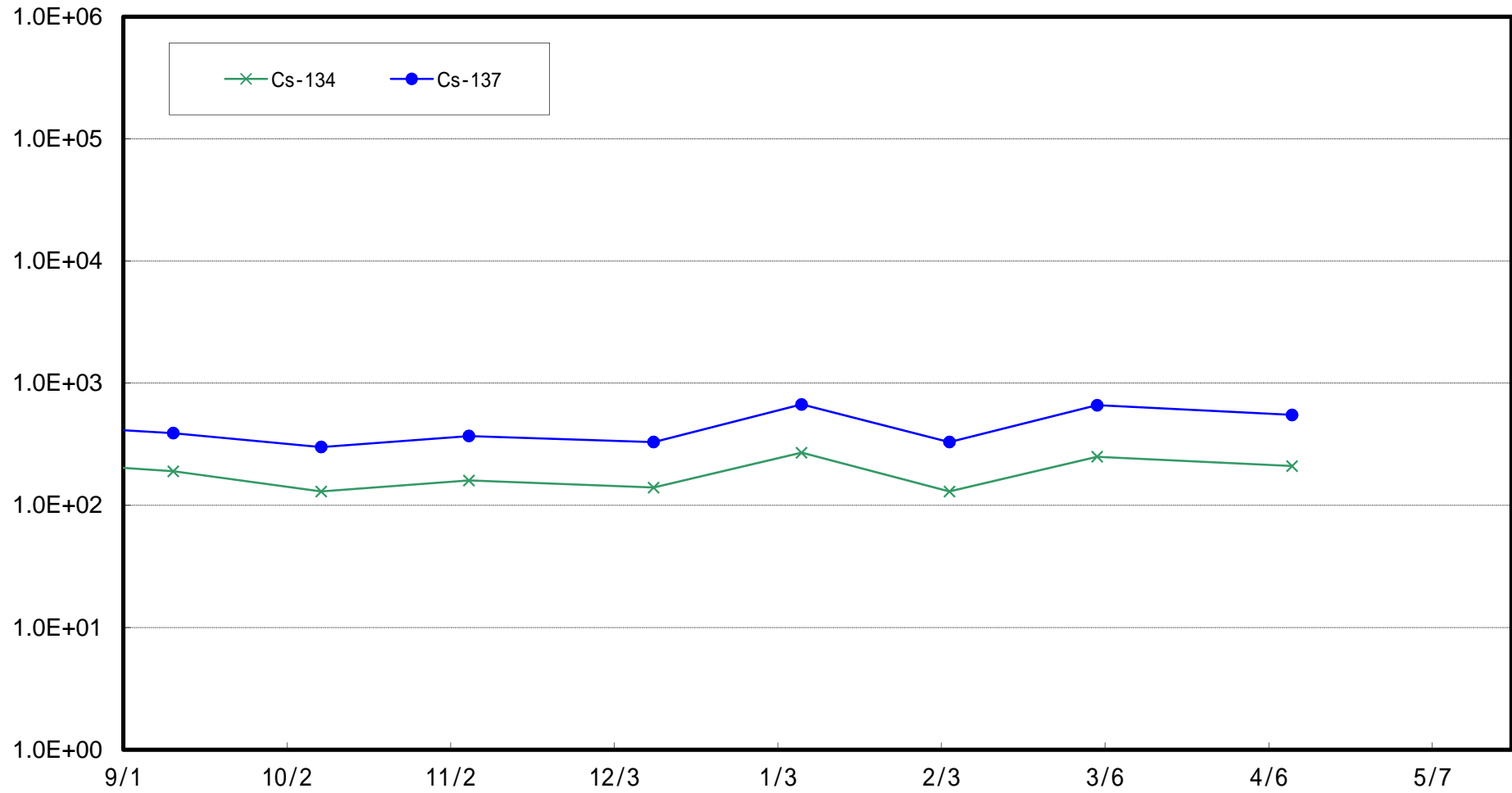
※※2 H25年11月採取分より、「T-4-2」から「T-4」へ採取場所変更。

※※3 H24年5月より、「T-S7」を新設。

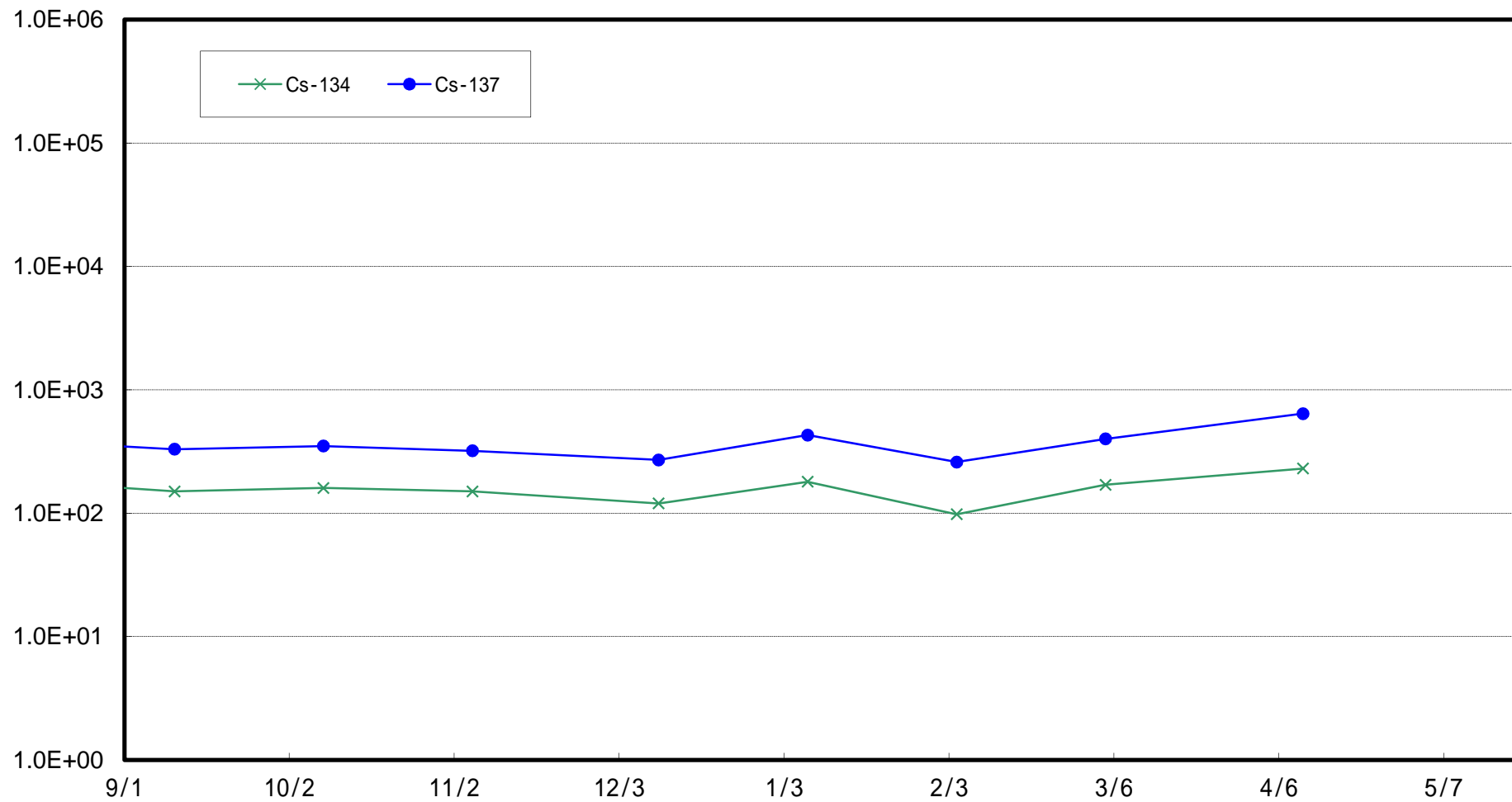
※※4 H24年7月より、「T-S8」を新設。

\* 1 H26年4月より、「T-1,T-2-1」については乾燥処理後に測定。

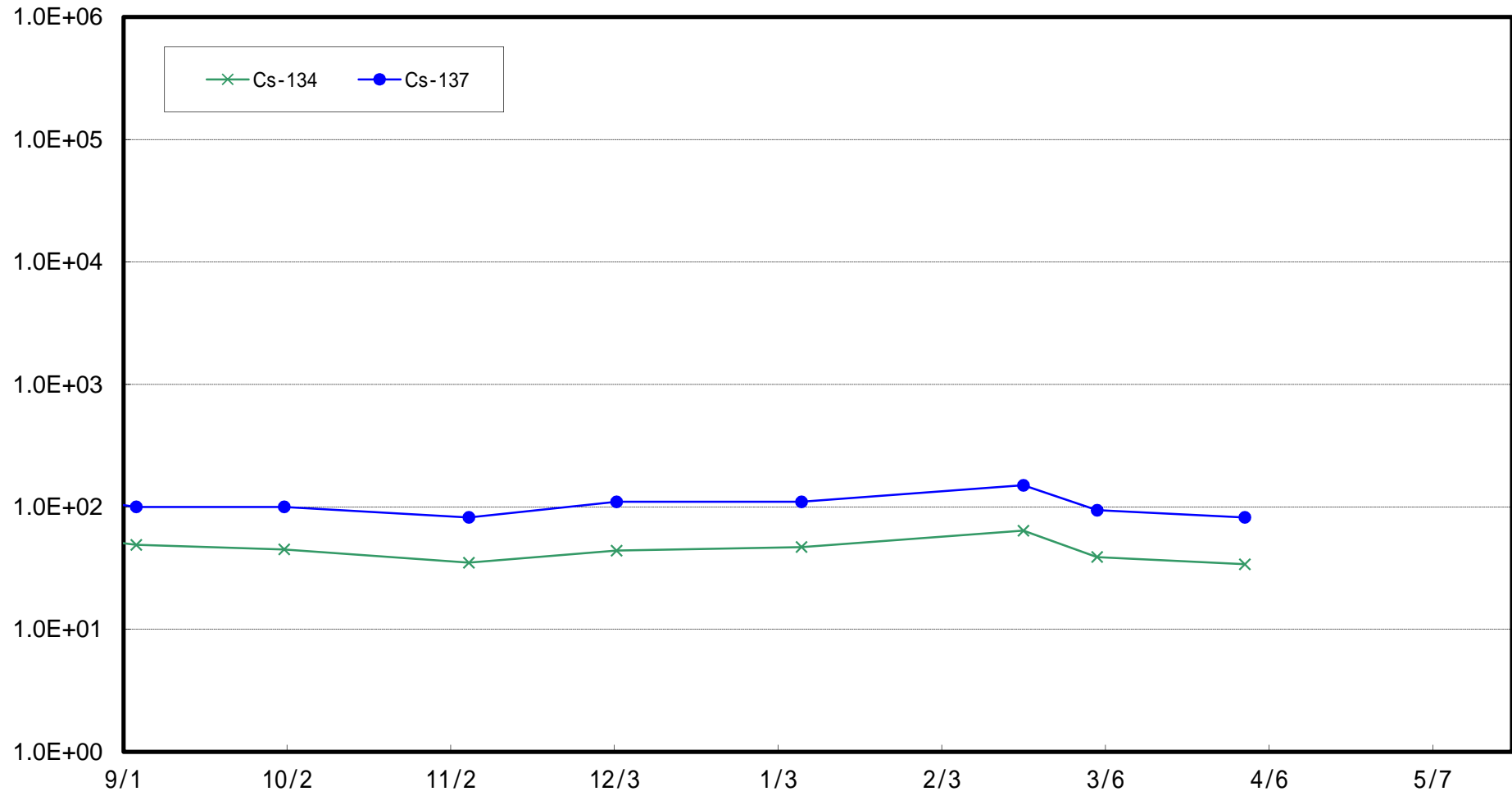
福島第一 5,6号機放水口北側(T-1) 海底土放射能濃度(Bq / kg・乾土)



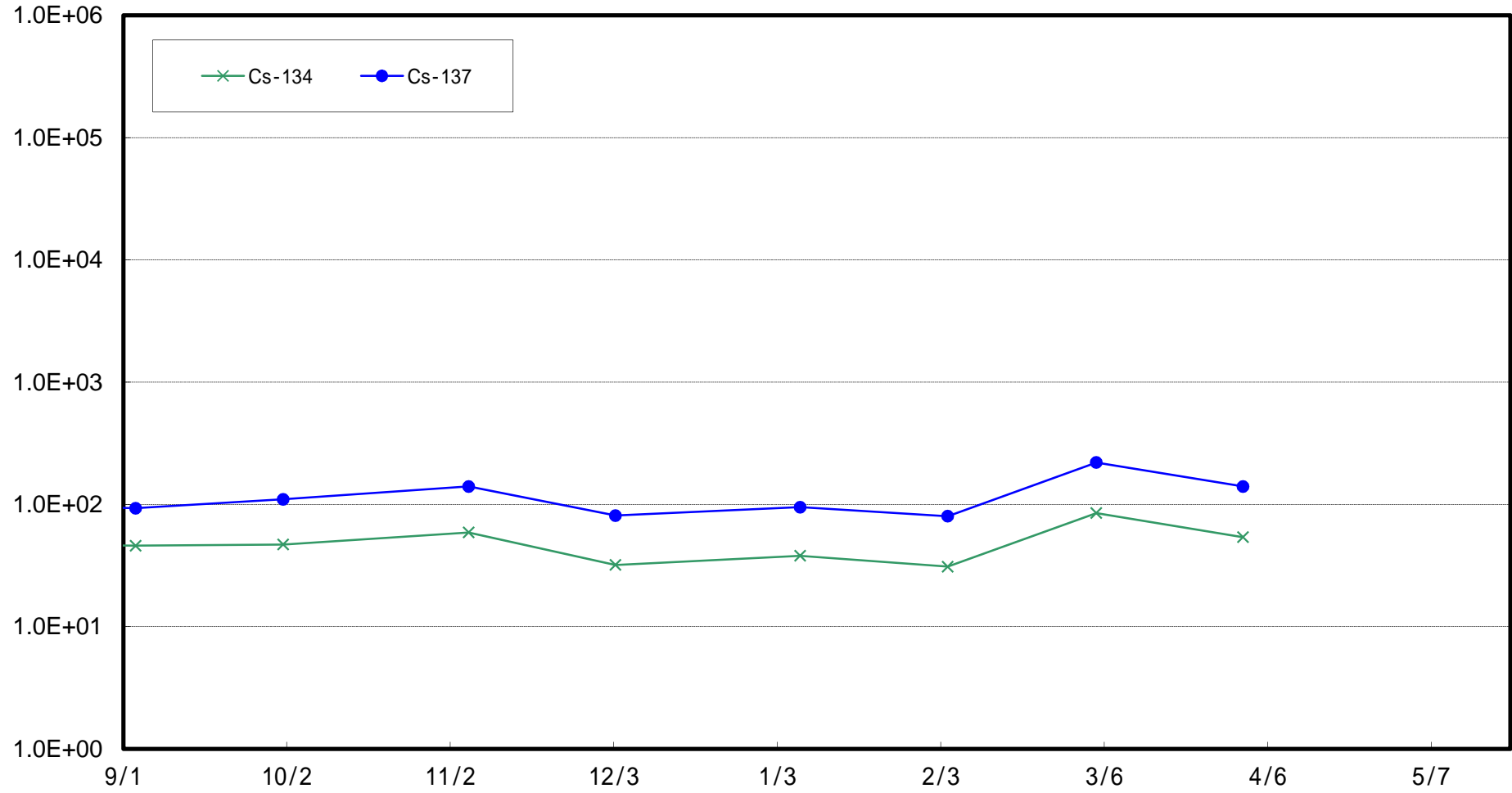
福島第一 南放水口付近(T-2-1) 海底土放射能濃度 (Bq / kg・乾土)



福島第二 北放水口付近(T-3) 海底土放射能濃度 (Bq / kg・乾土)

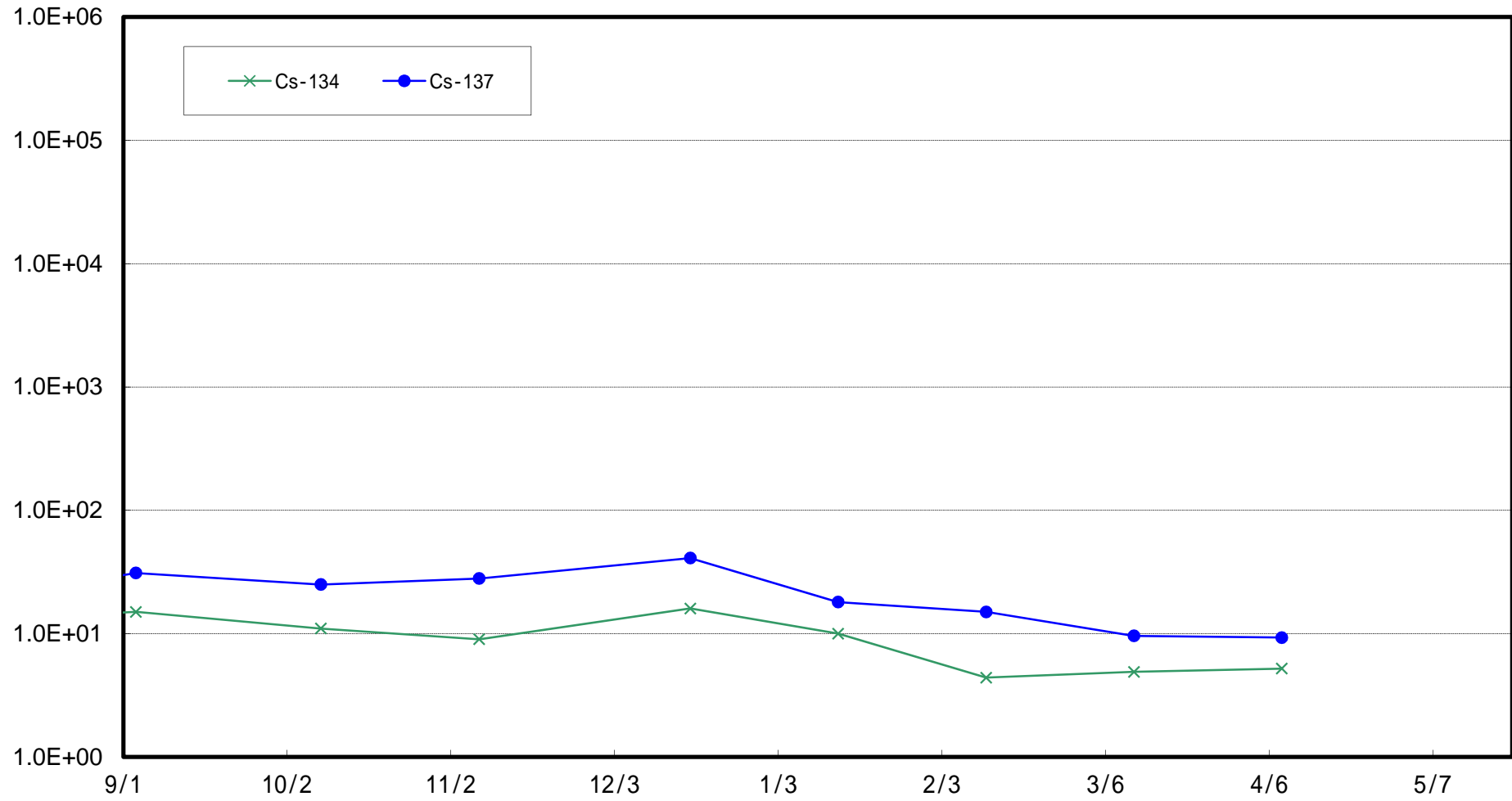


岩沢海岸付近(T-4) 海底土放射能濃度 (Bq / kg・乾土)

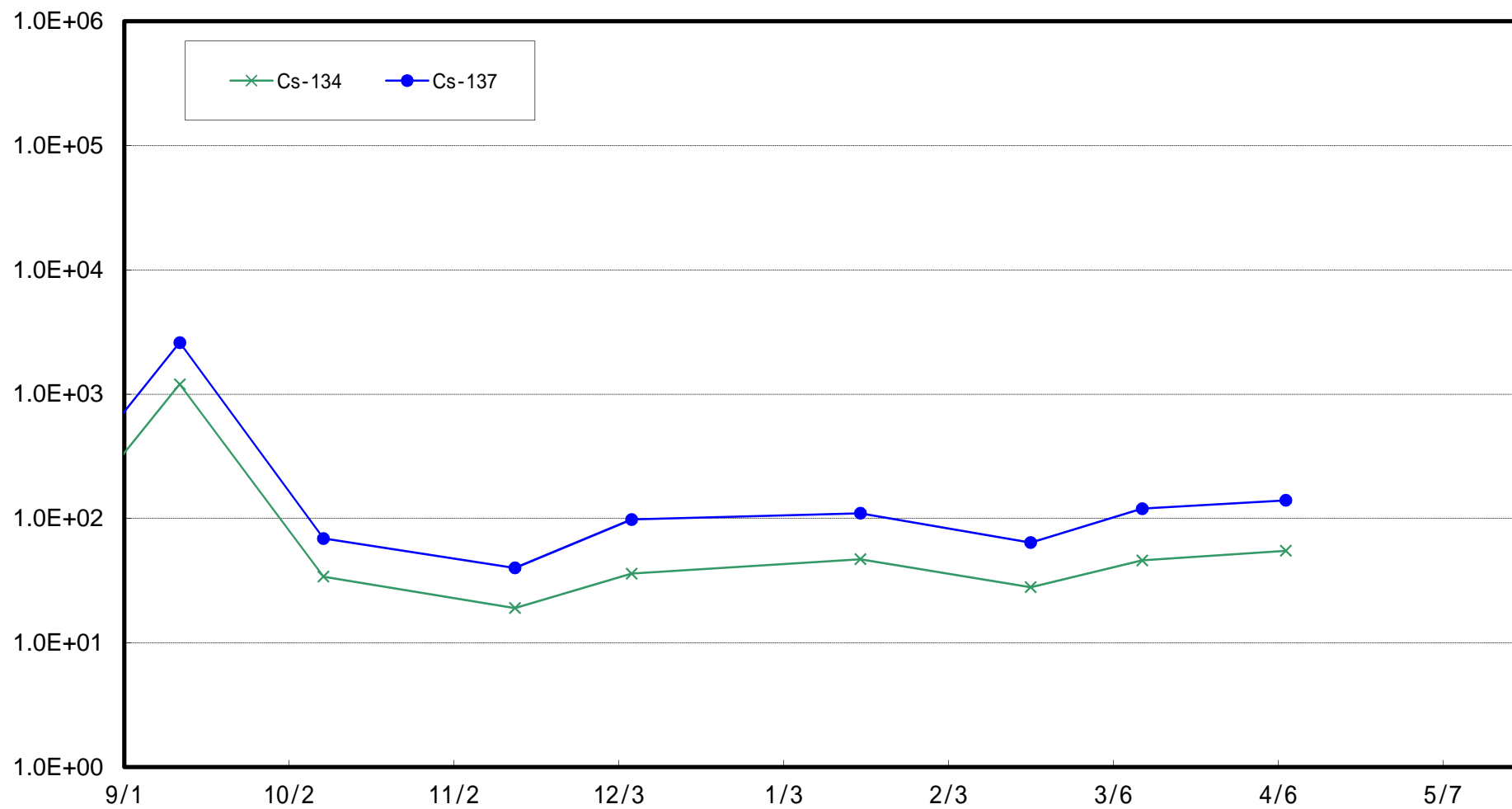


10月28日まで 福島第二 北迫川南側付近(1,2号機放水口から南側に約11km地点)(福島第一から約23km地点)にて採取

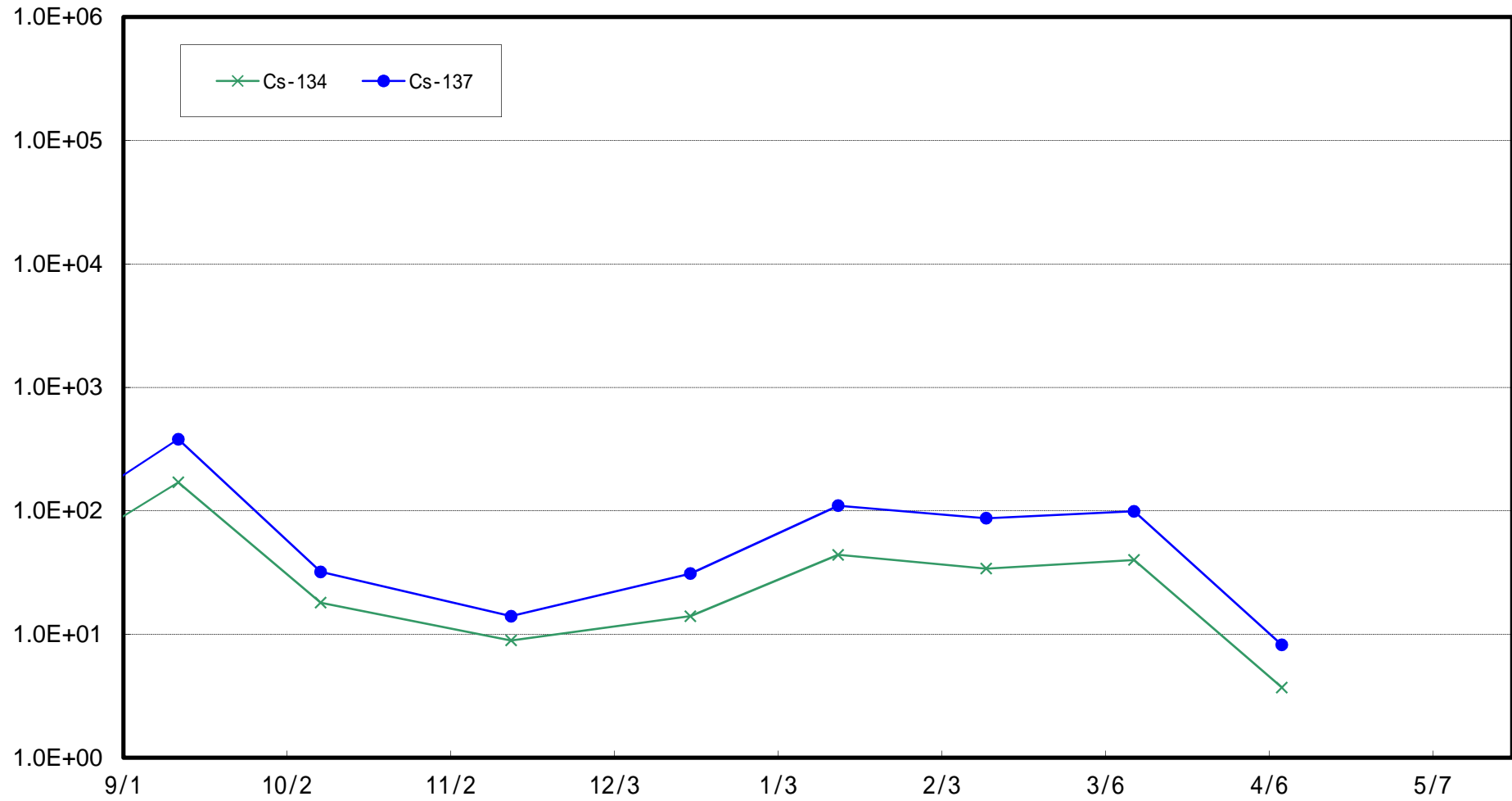
小高区沖合3 km (T-14)海底土放射能濃度 (Bq / kg · 乾土)



岩沢海岸沖合3 km (T-11)海底土放射能濃度 (Bq / kg · 乾土)

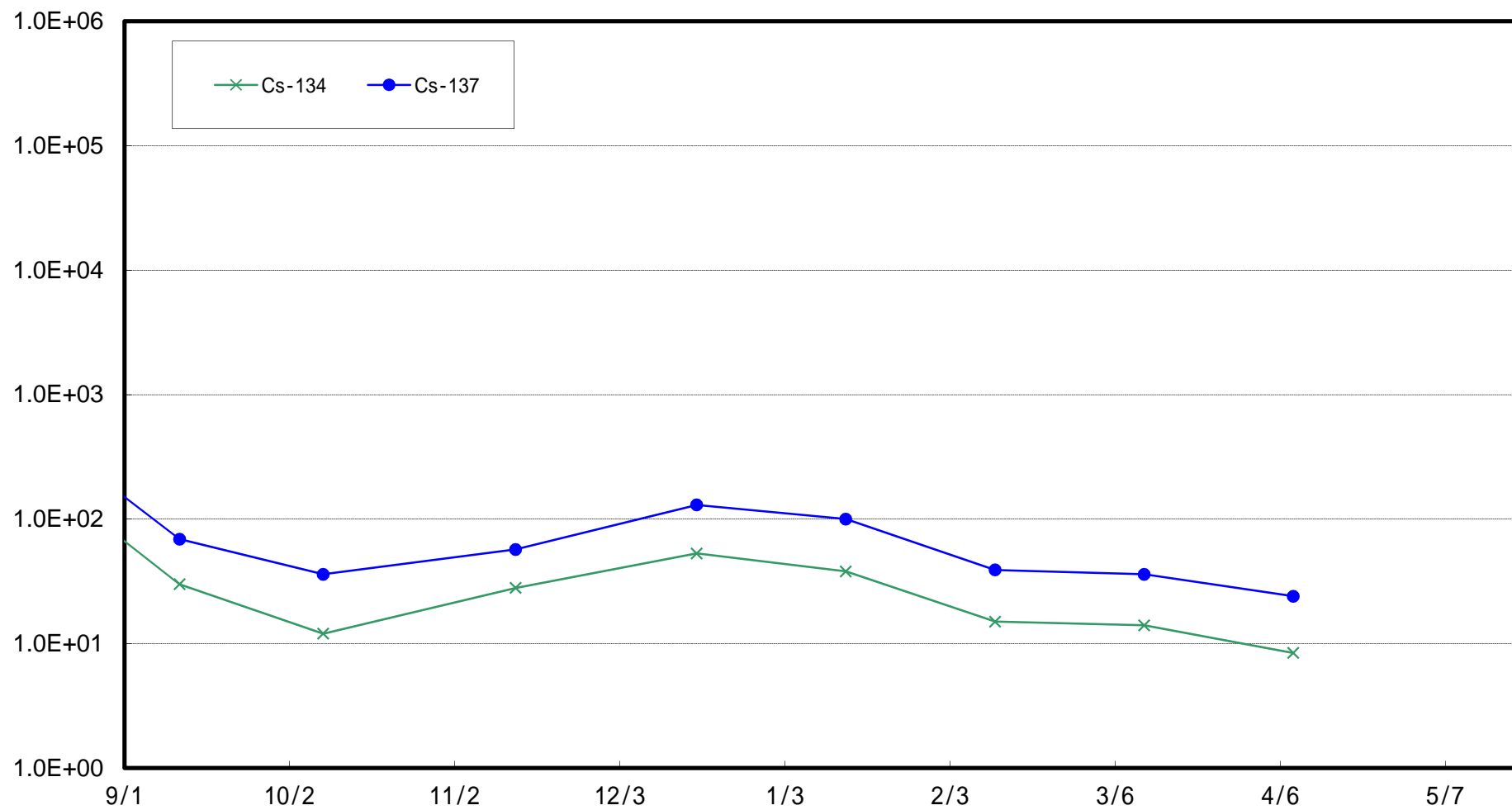


請戸川沖合3 km (T-D1) 海底土放射能濃度 (Bq / kg · 乾土)

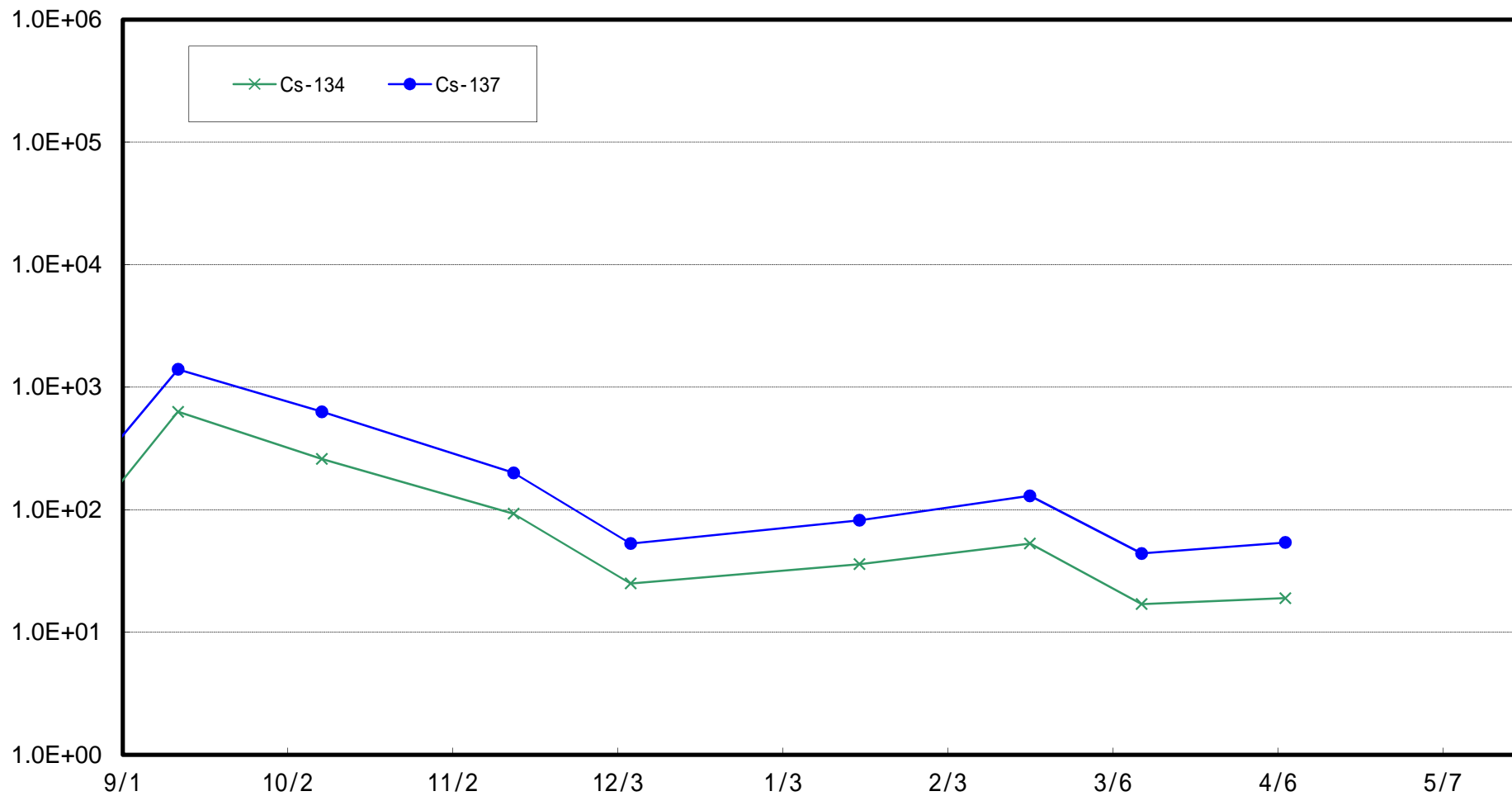




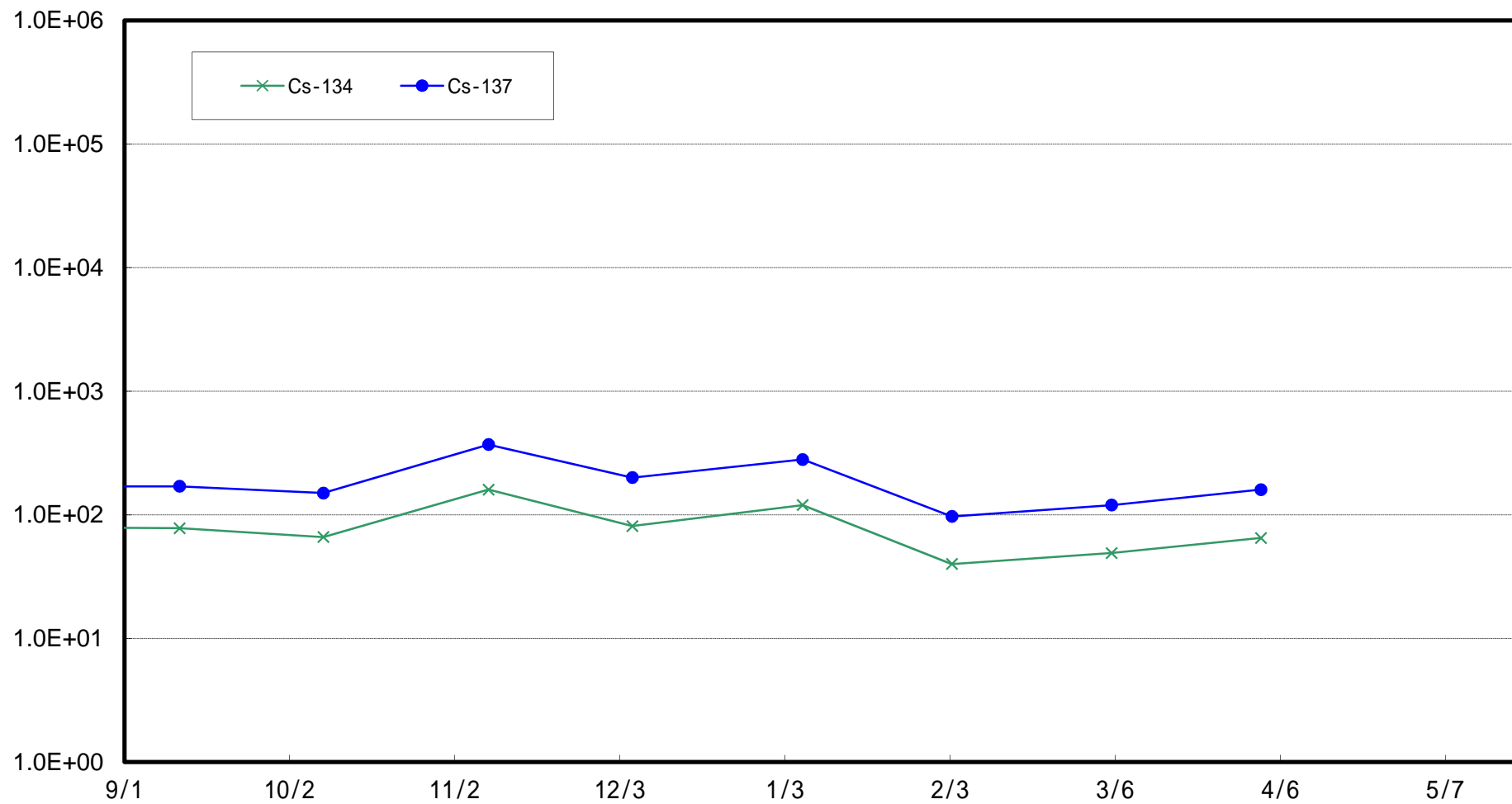
福島第一 敷地沖合3 km (T-D5)海底土放射能濃度 (Bq / kg · 乾土)



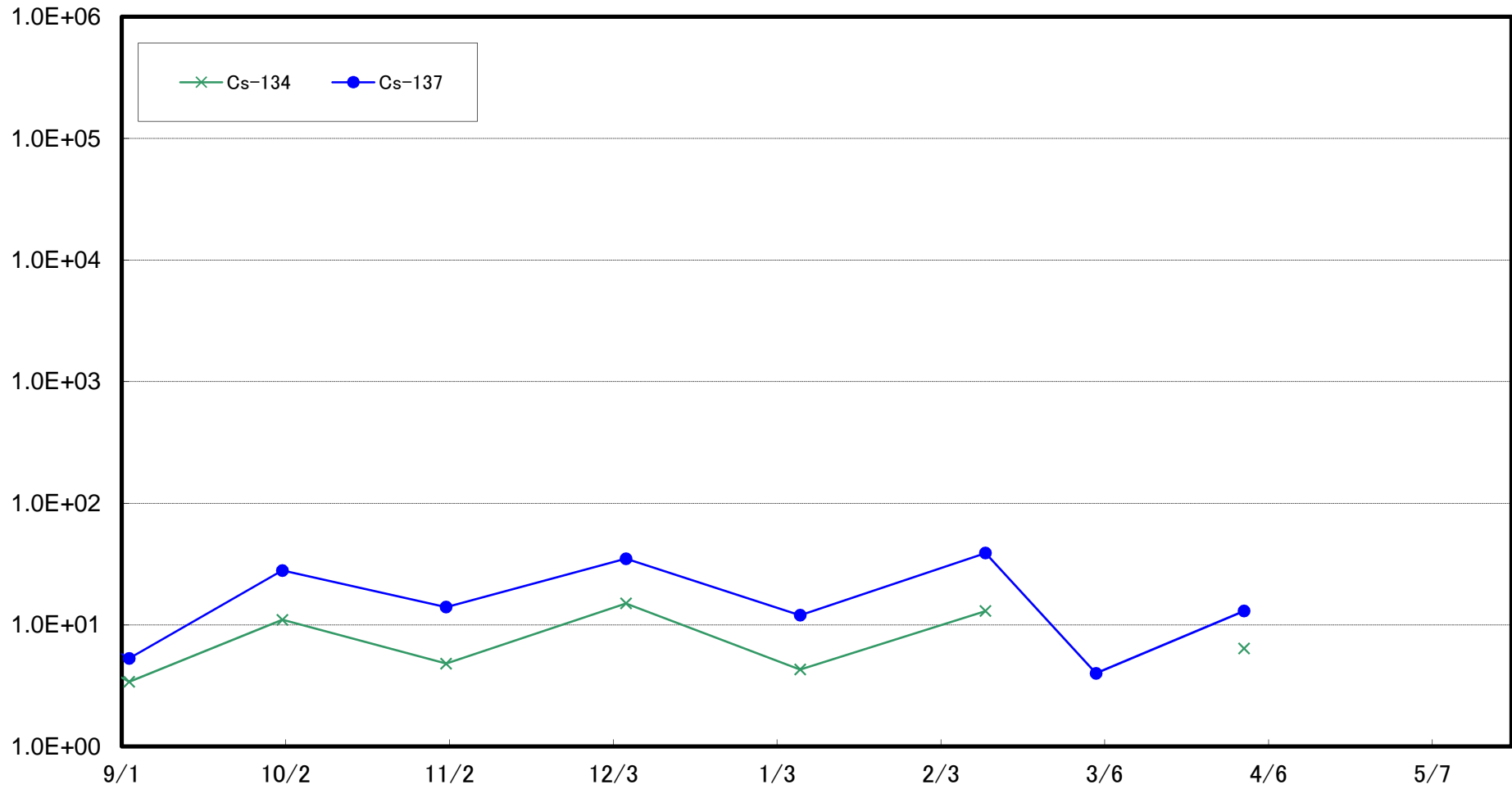
福島第二 敷地沖合 3 km (T-D9) 海底土放射能濃度 (Bq / kg · 乾土)



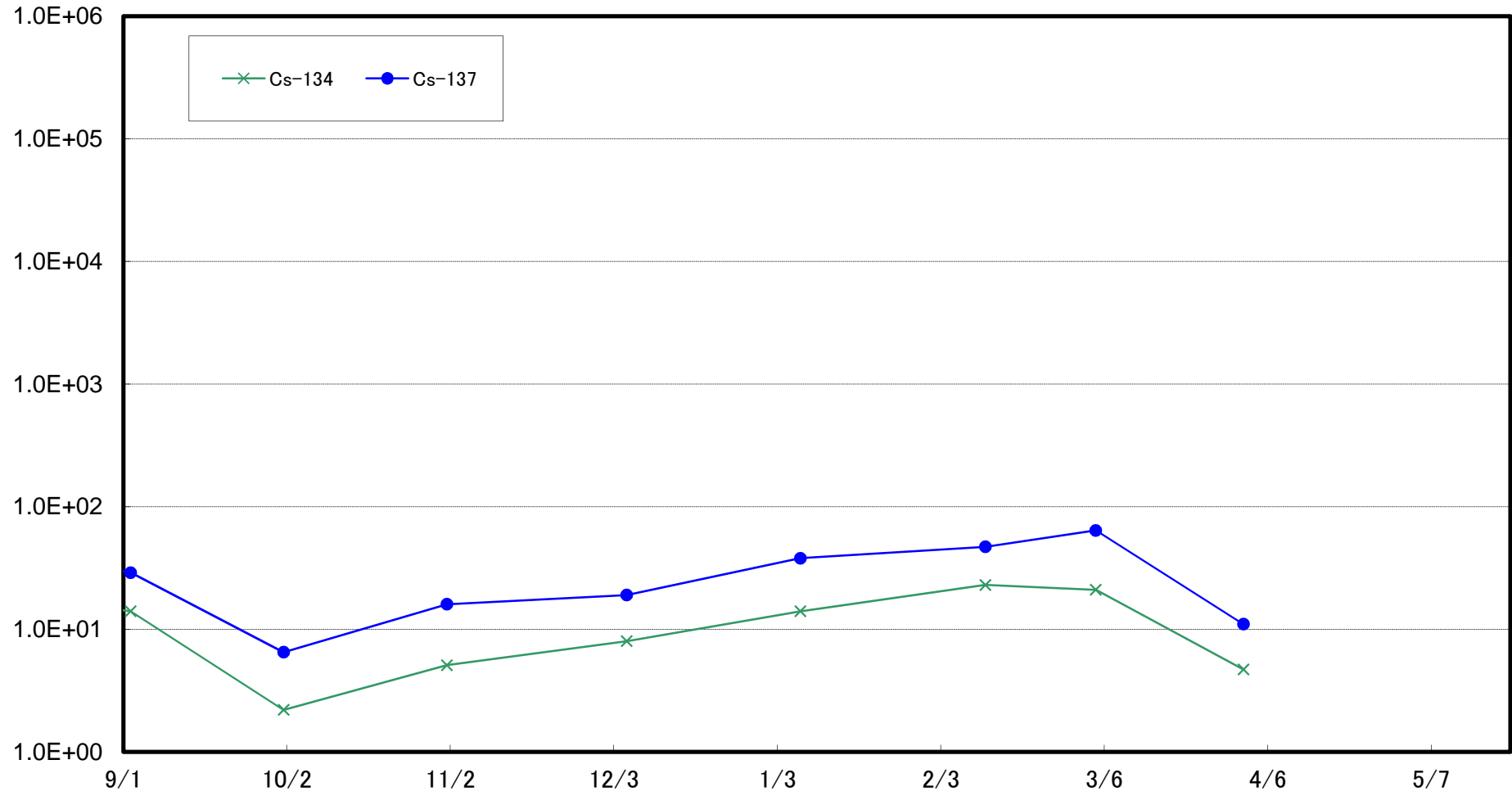
福島第一 敷地沖合 15 km (T-5) 海底土放射能濃度 (Bq / kg · 乾土)



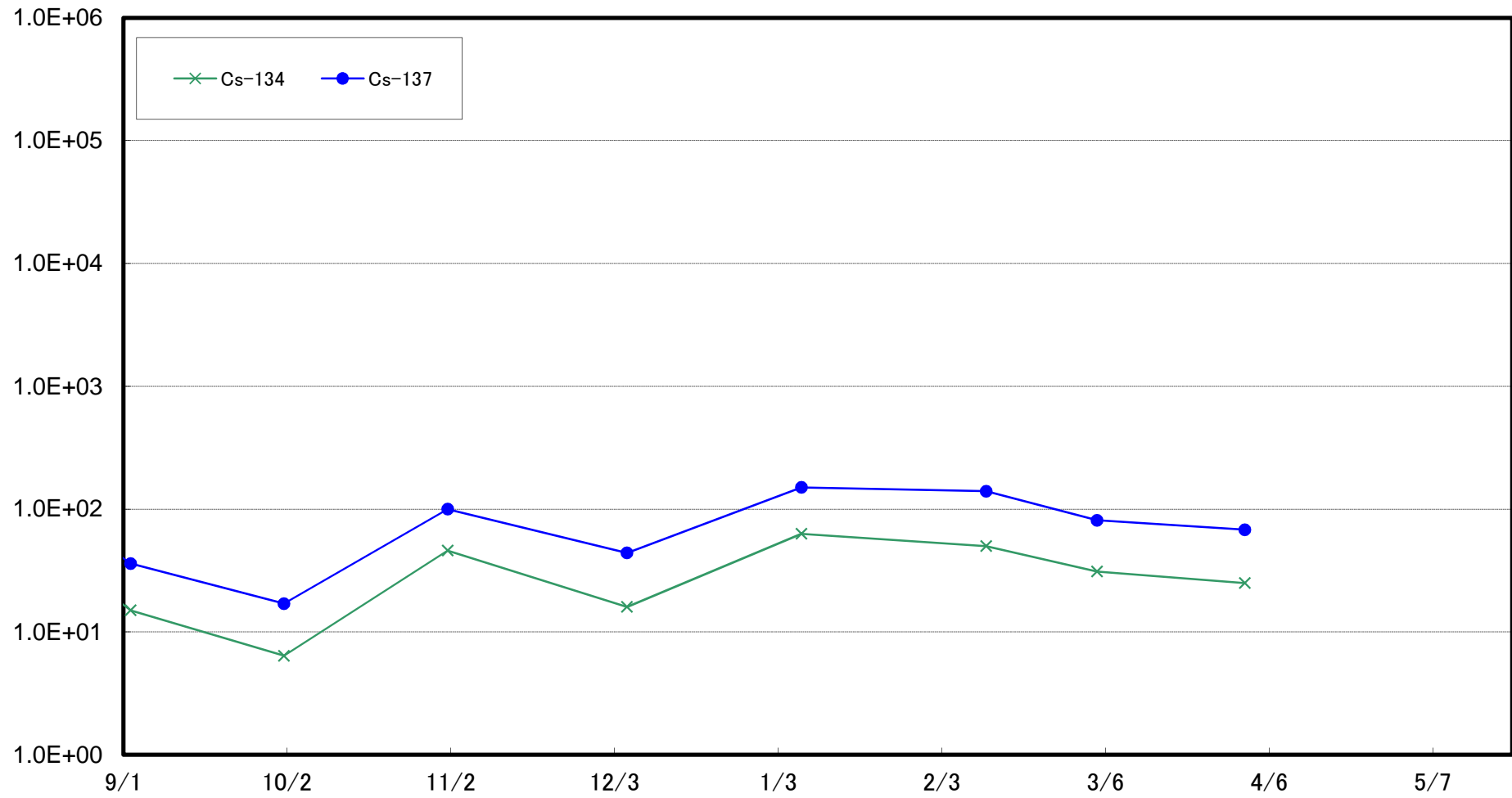
小高区村上沖合1km(T-①)海底土放射能濃度(Bq/kg・乾土)



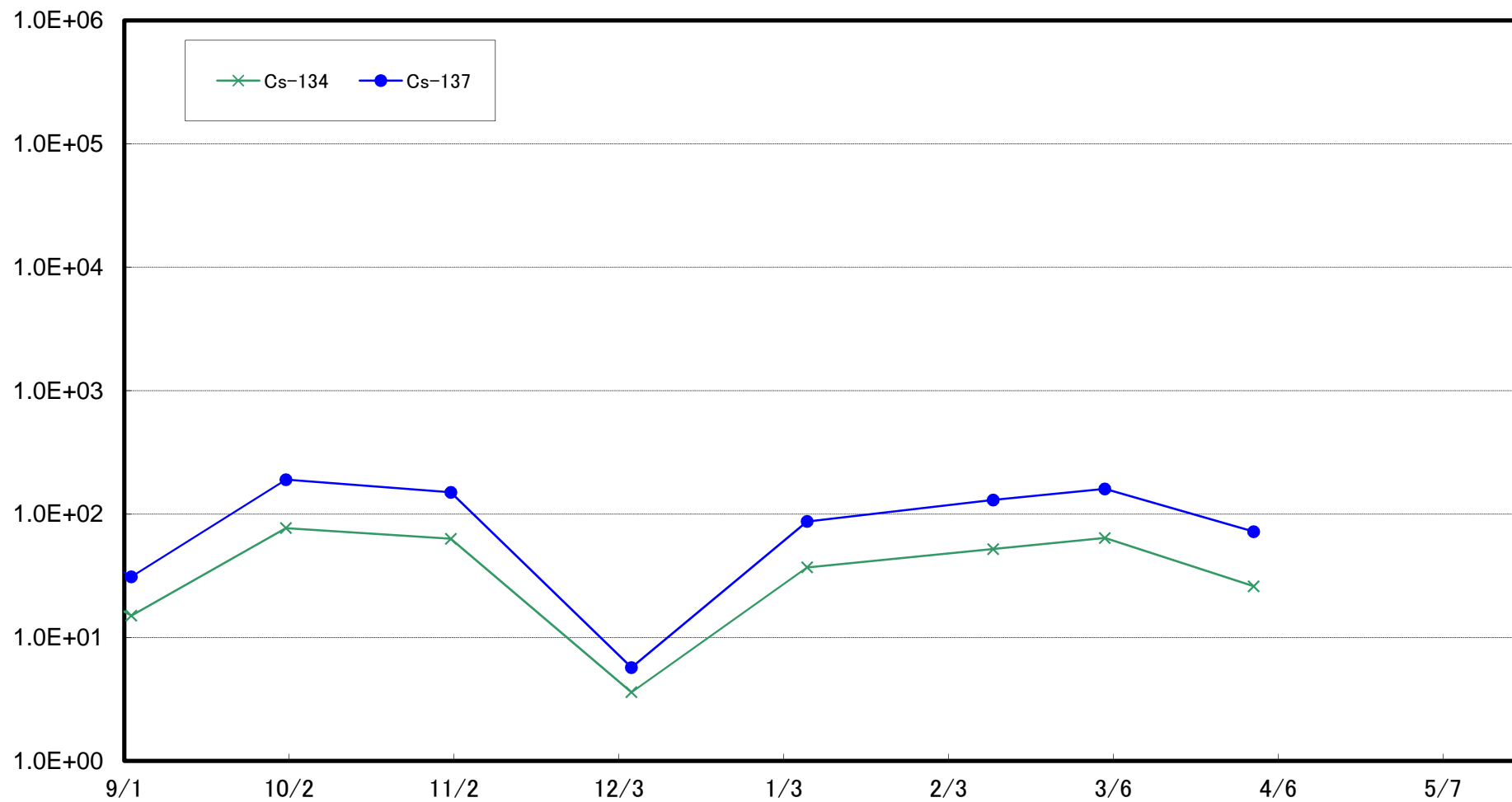
小高区村上沖合2km(T-②)海底土放射能濃度(Bq/kg・乾土)



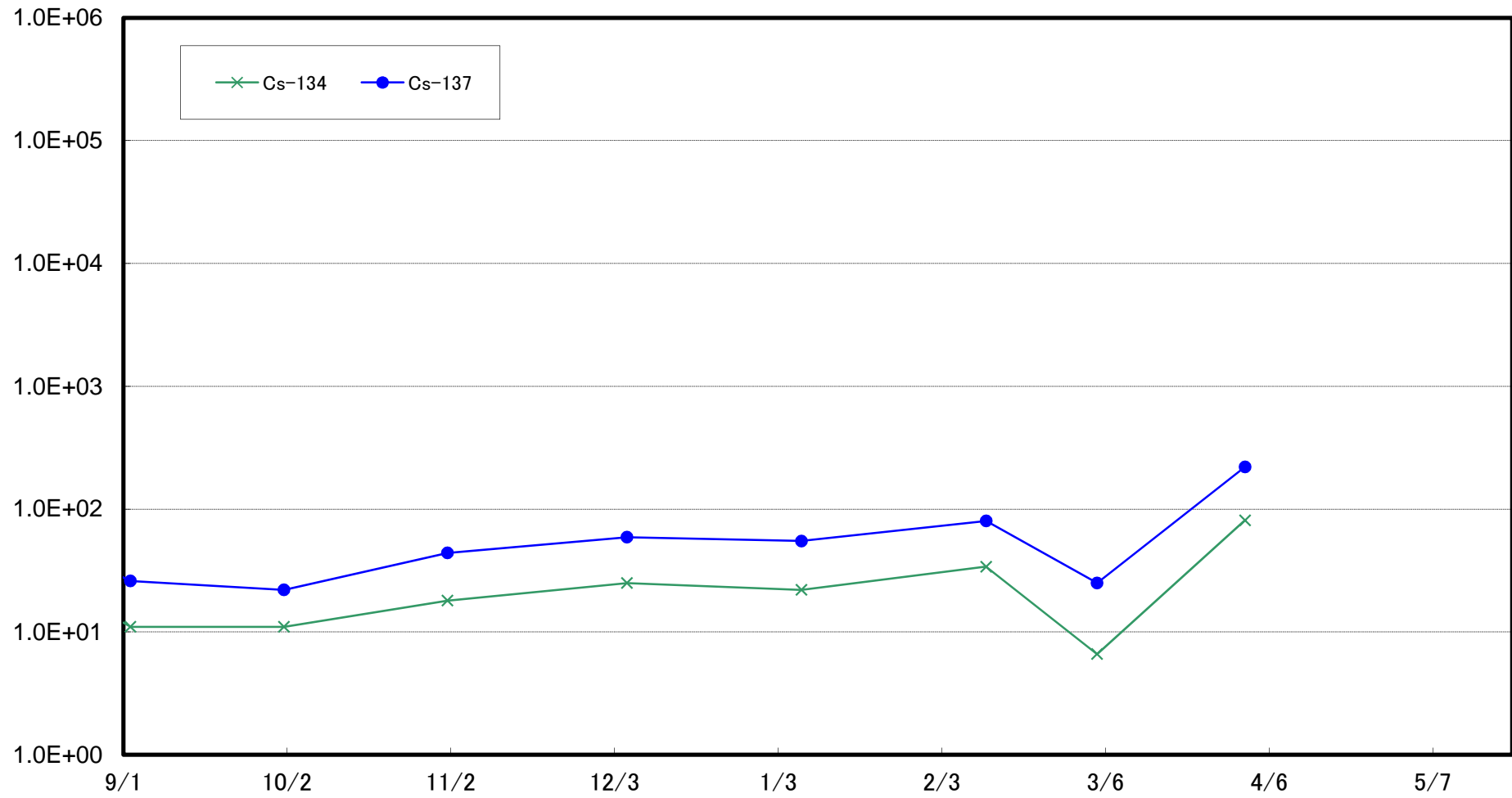
浪江町請戸沖合1km(T-③)海底土放射能濃度(Bq/kg・乾土)



浪江町請戸沖合2km(T-④)海底土放射能濃度(Bq/kg・乾土)

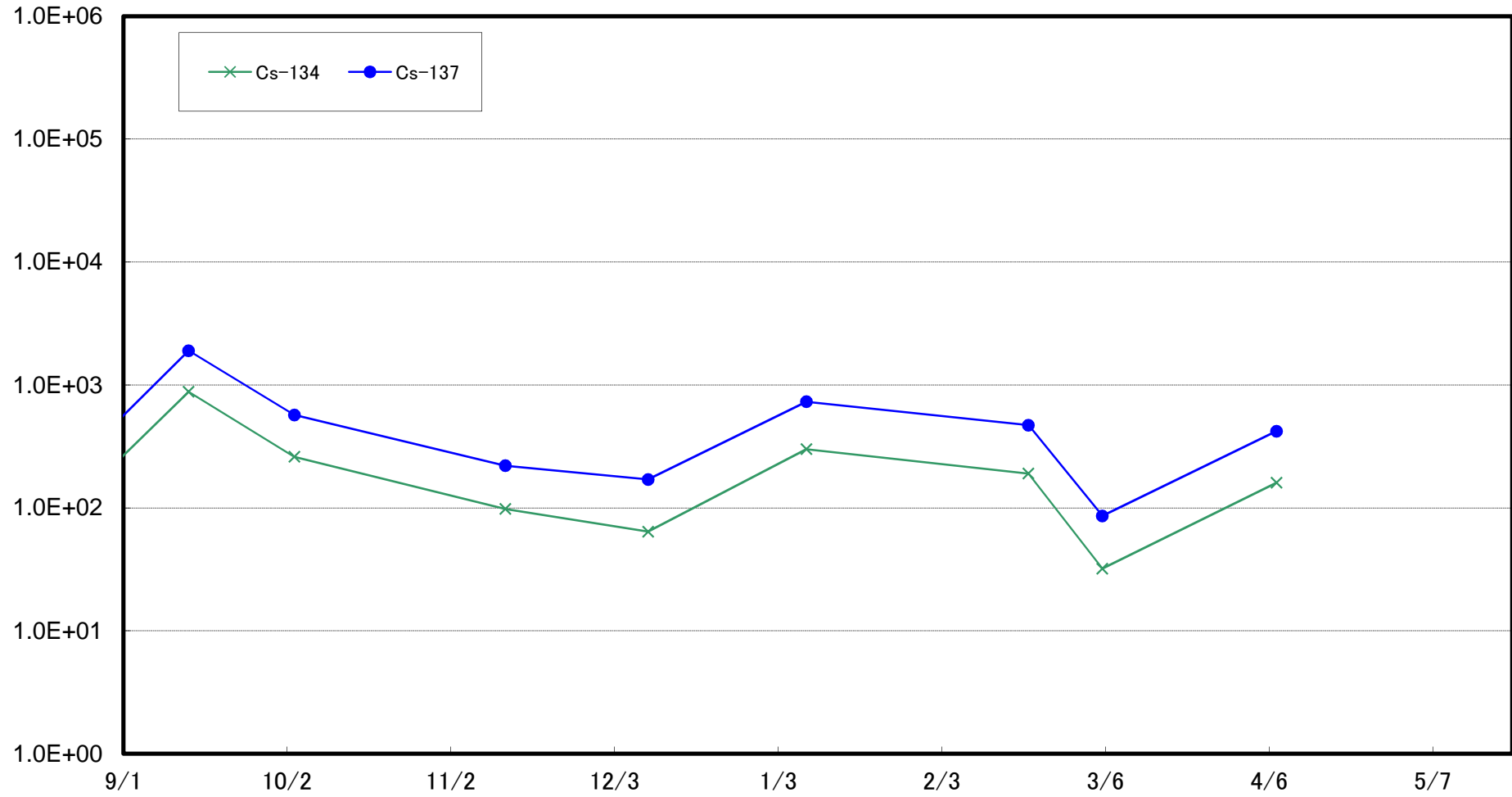


浪江町請戸沖合3km(T-⑤)海底土放射能濃度(Bq/kg・乾土)

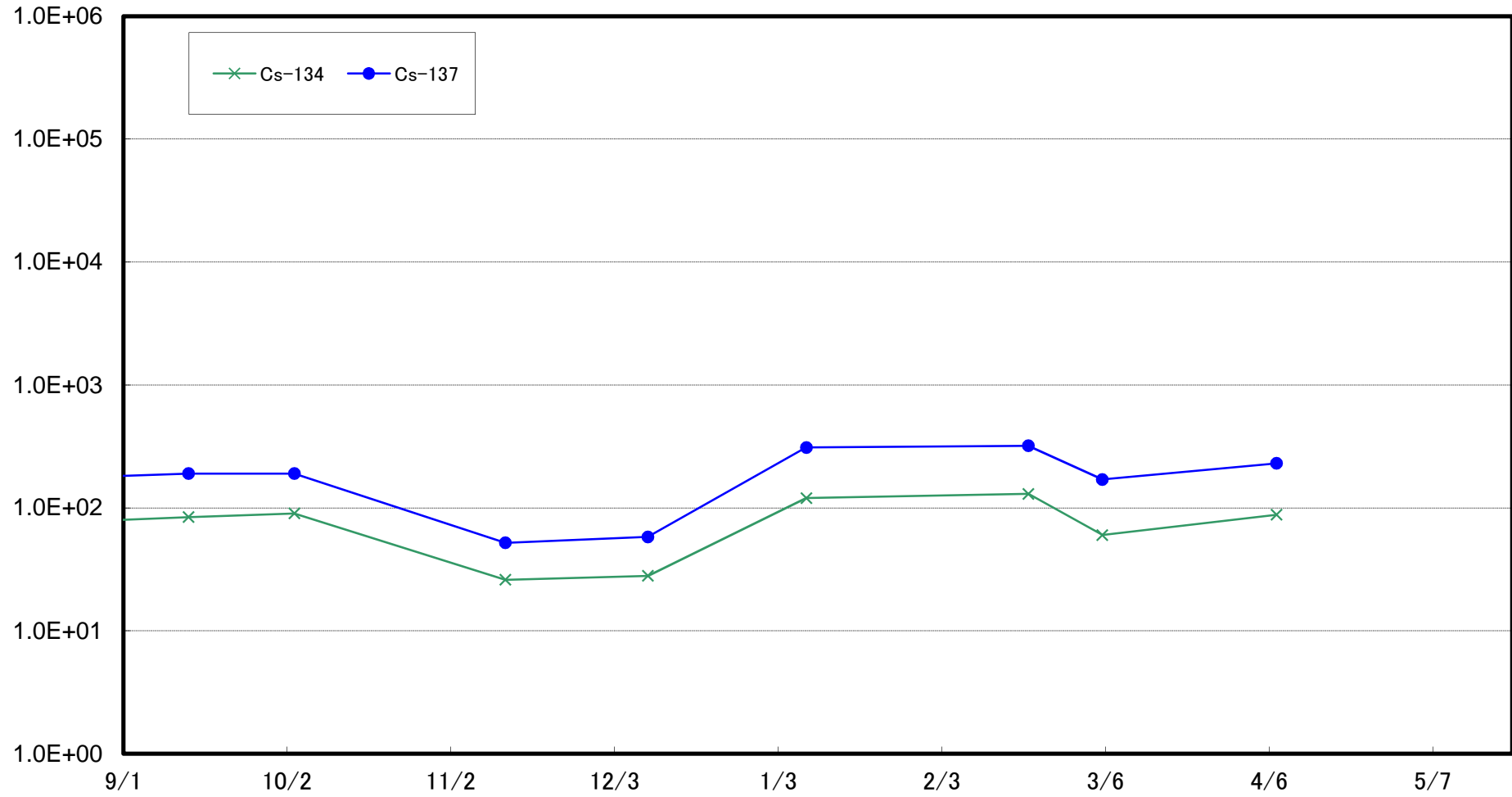




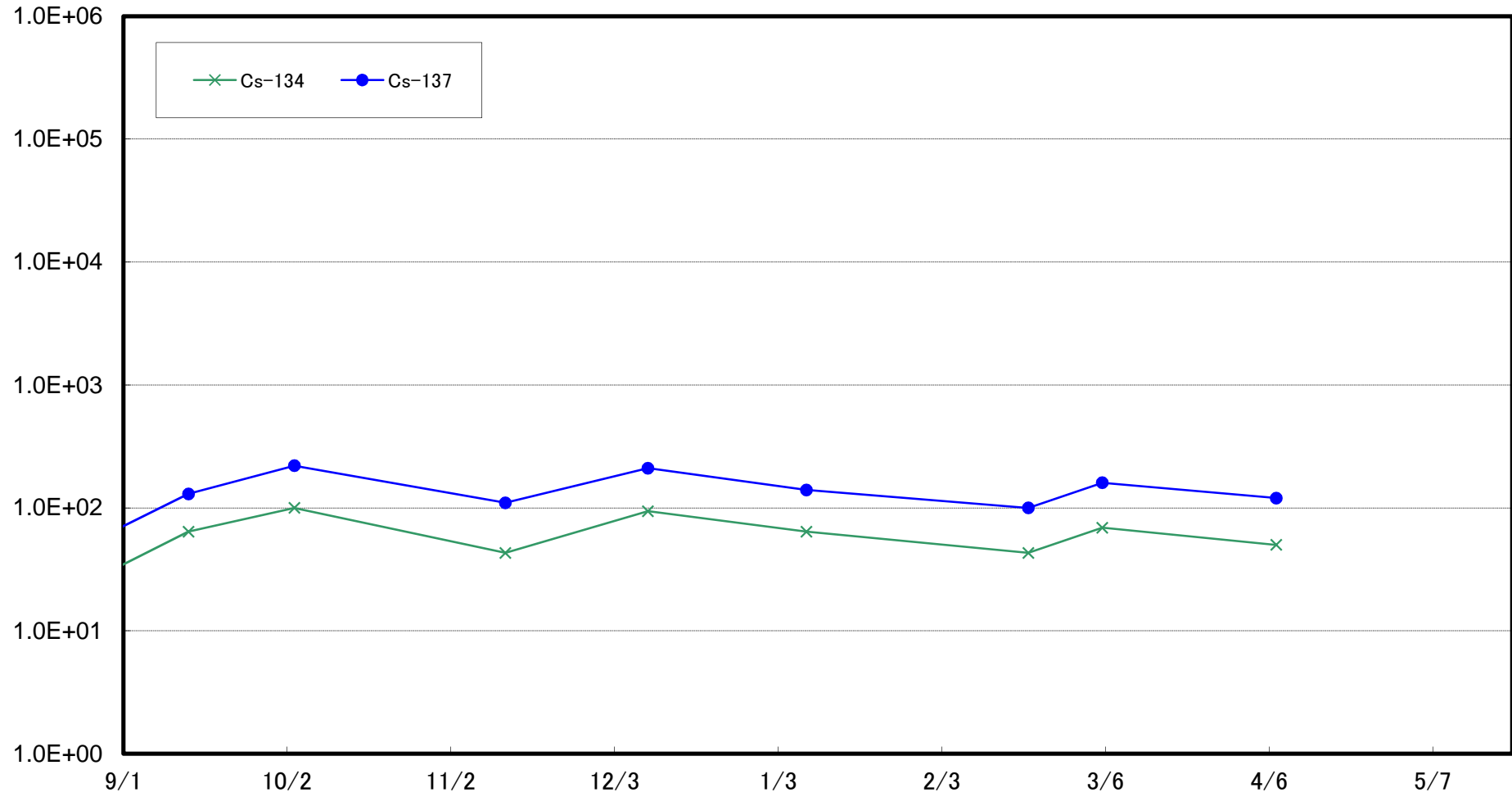
大熊町熊川沖合1km(T-⑥)海底土放射能濃度(Bq/kg・乾土)



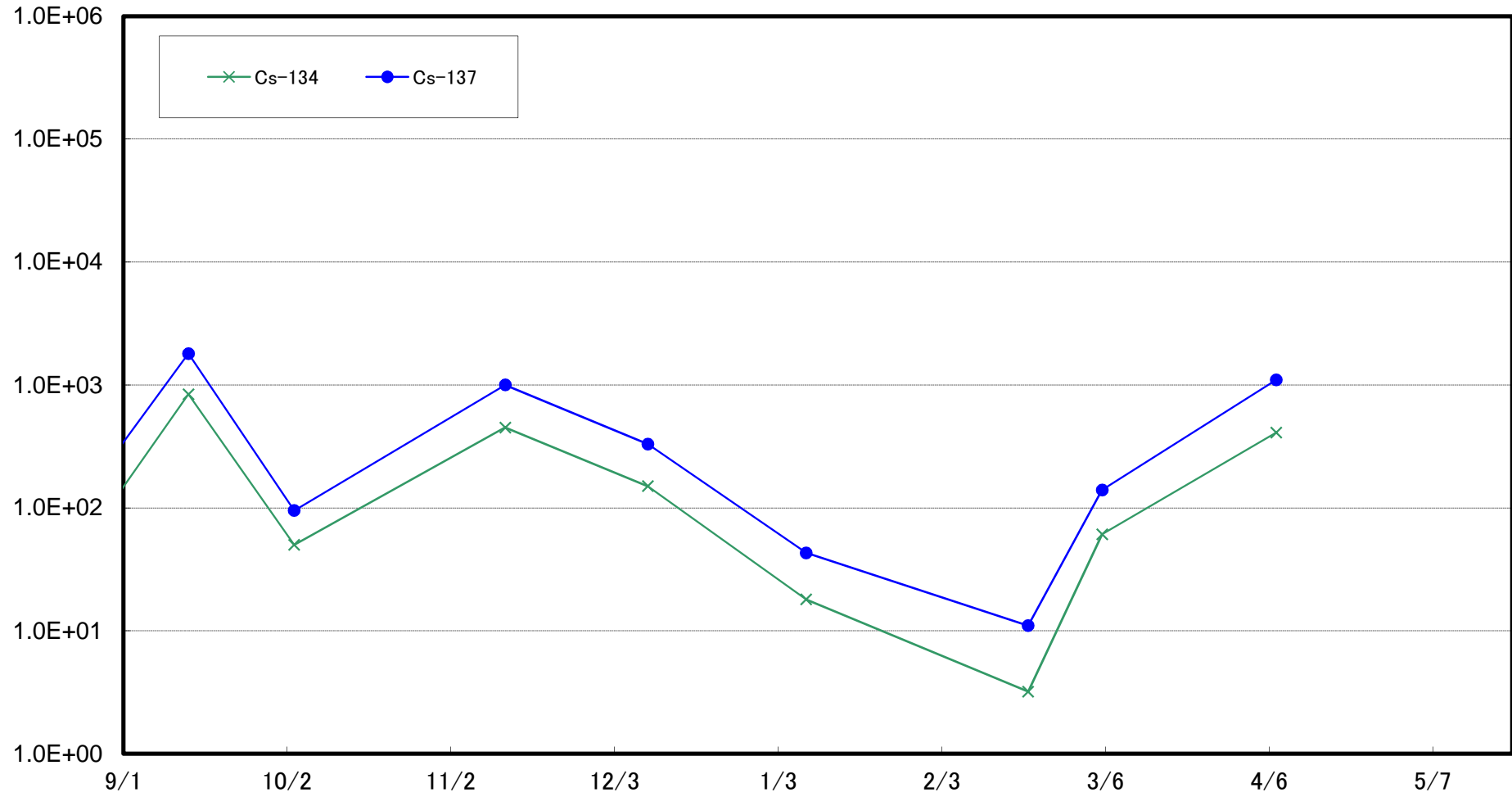
大熊町熊川沖合2km(T-⑦)海底土放射能濃度(Bq/kg・乾土)



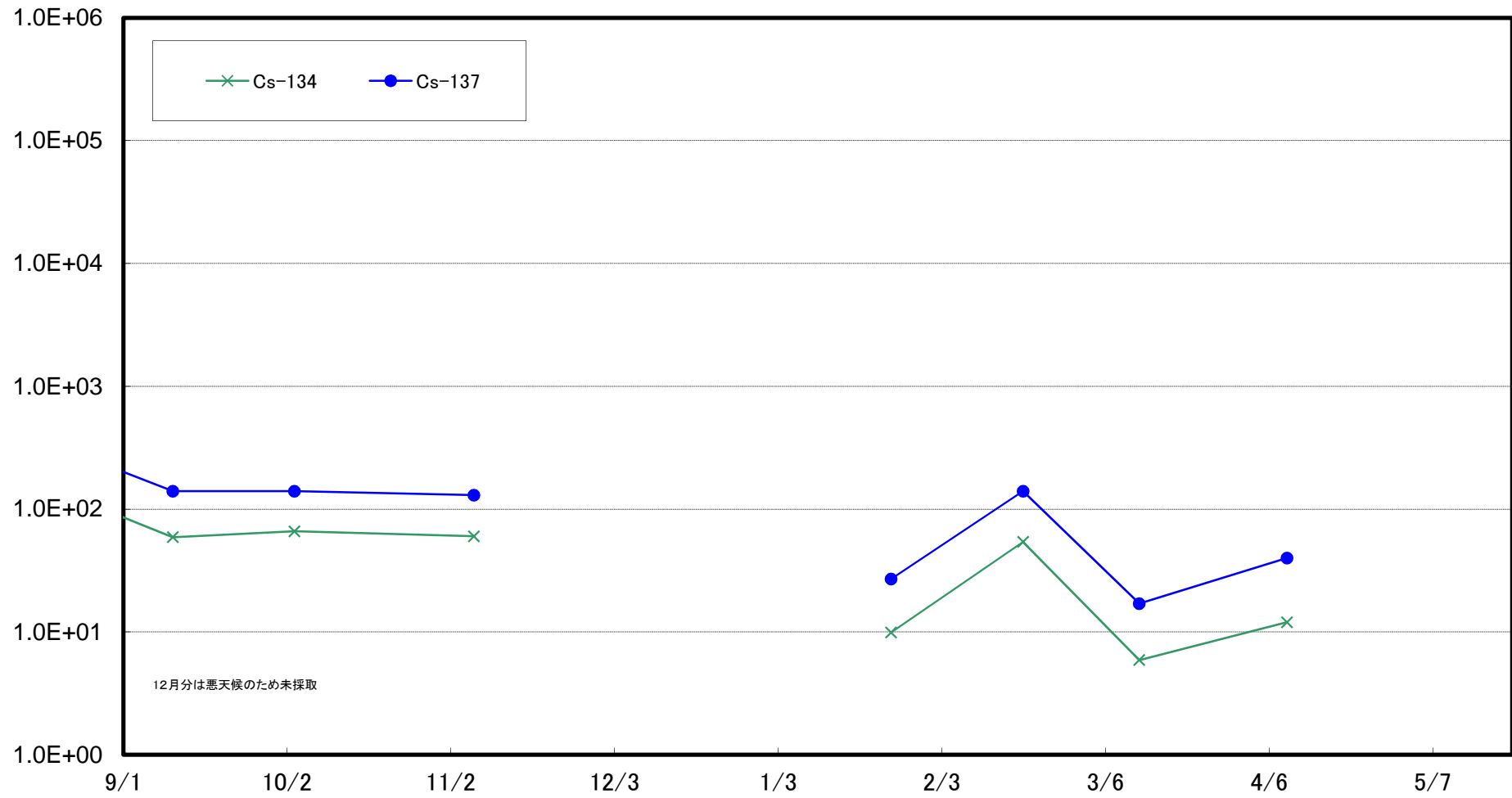
大熊町熊川沖合3km(T-⑧)海底土放射能濃度(Bq/kg・乾土)



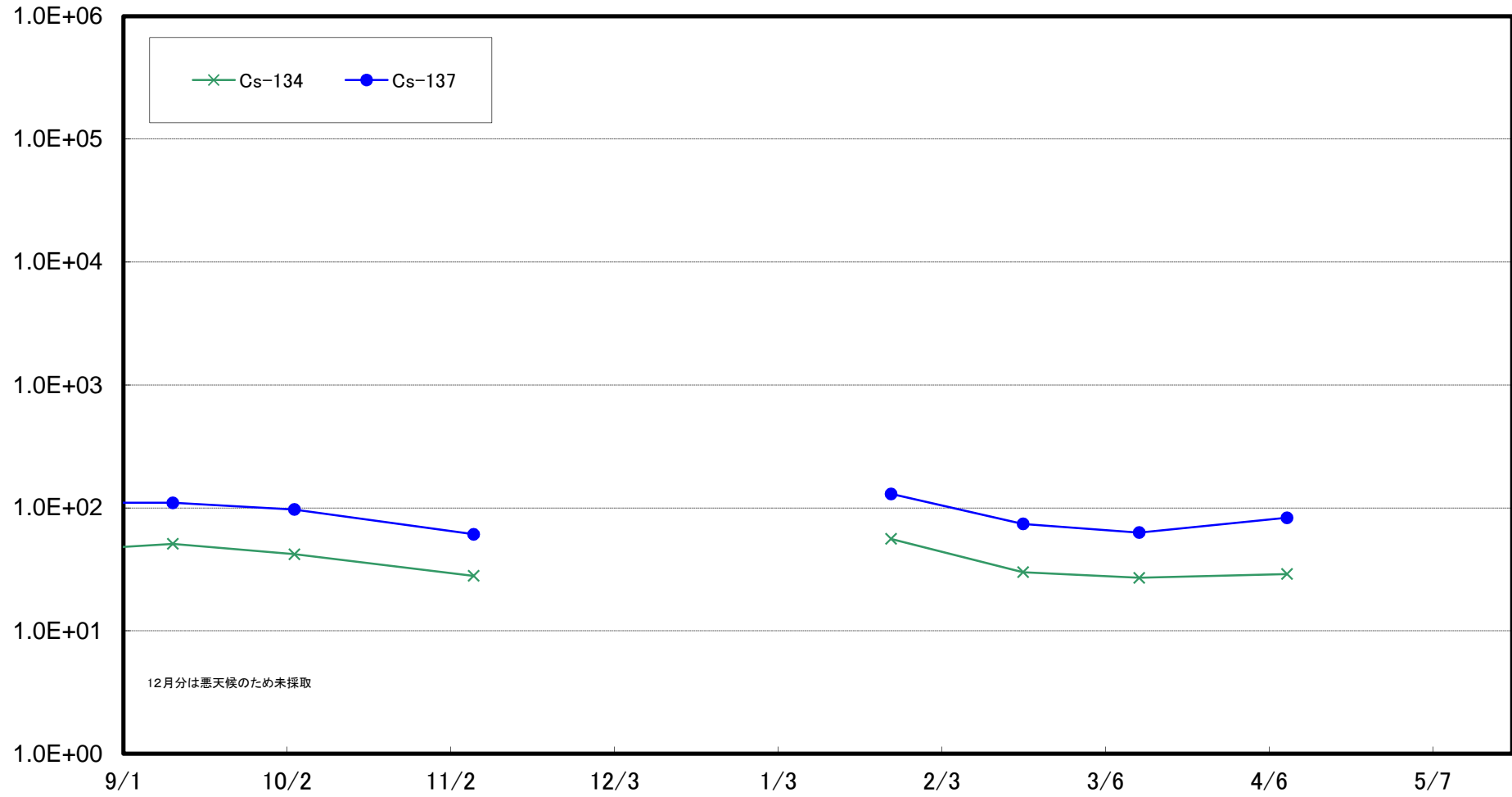
大熊町熊川沖合5km(T-9)海底土放射能濃度(Bq/kg・乾土)



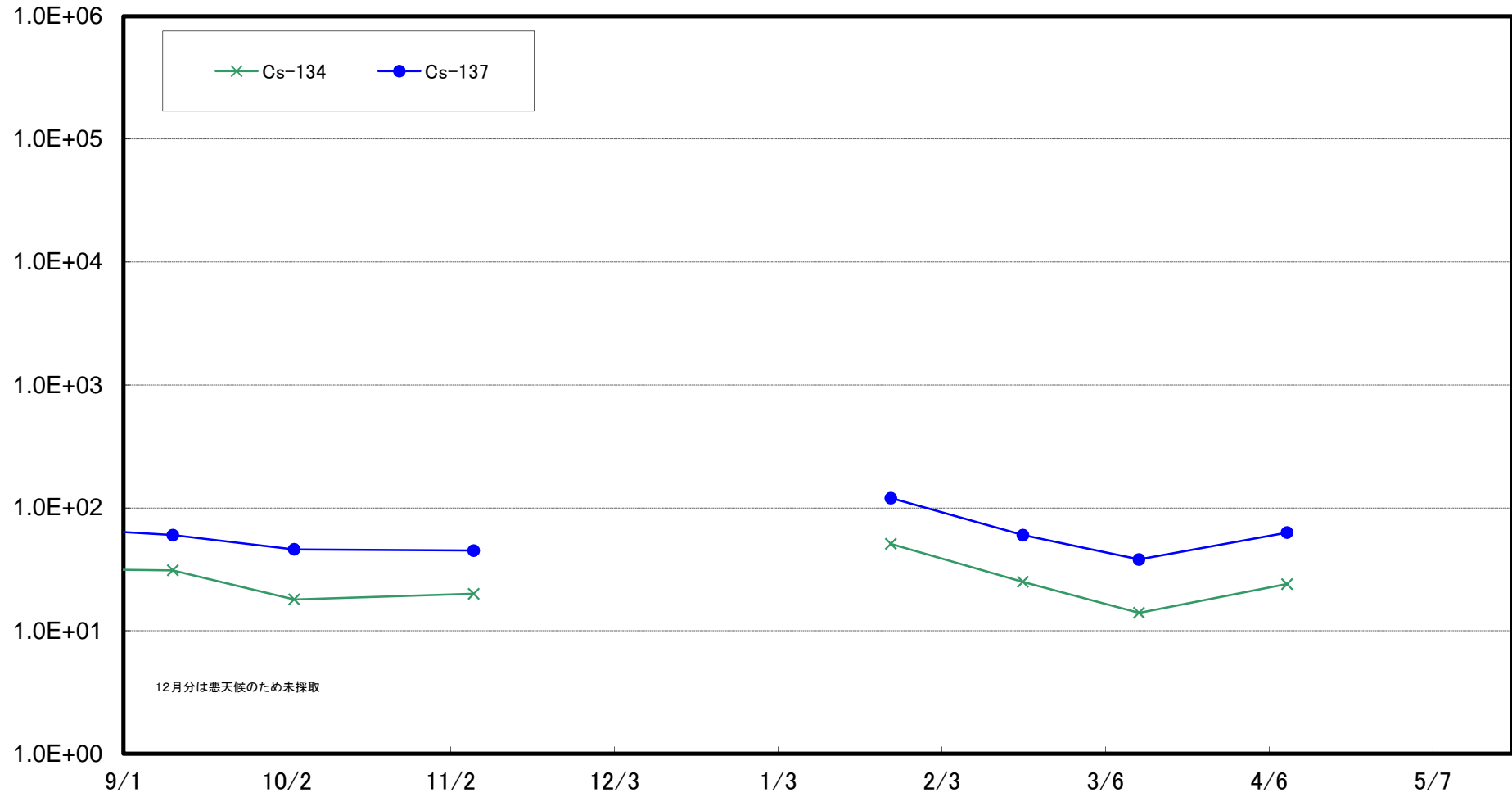
大熊町熊川沖合10km(T-⑩)海底土放射能濃度(Bq/kg・乾土)



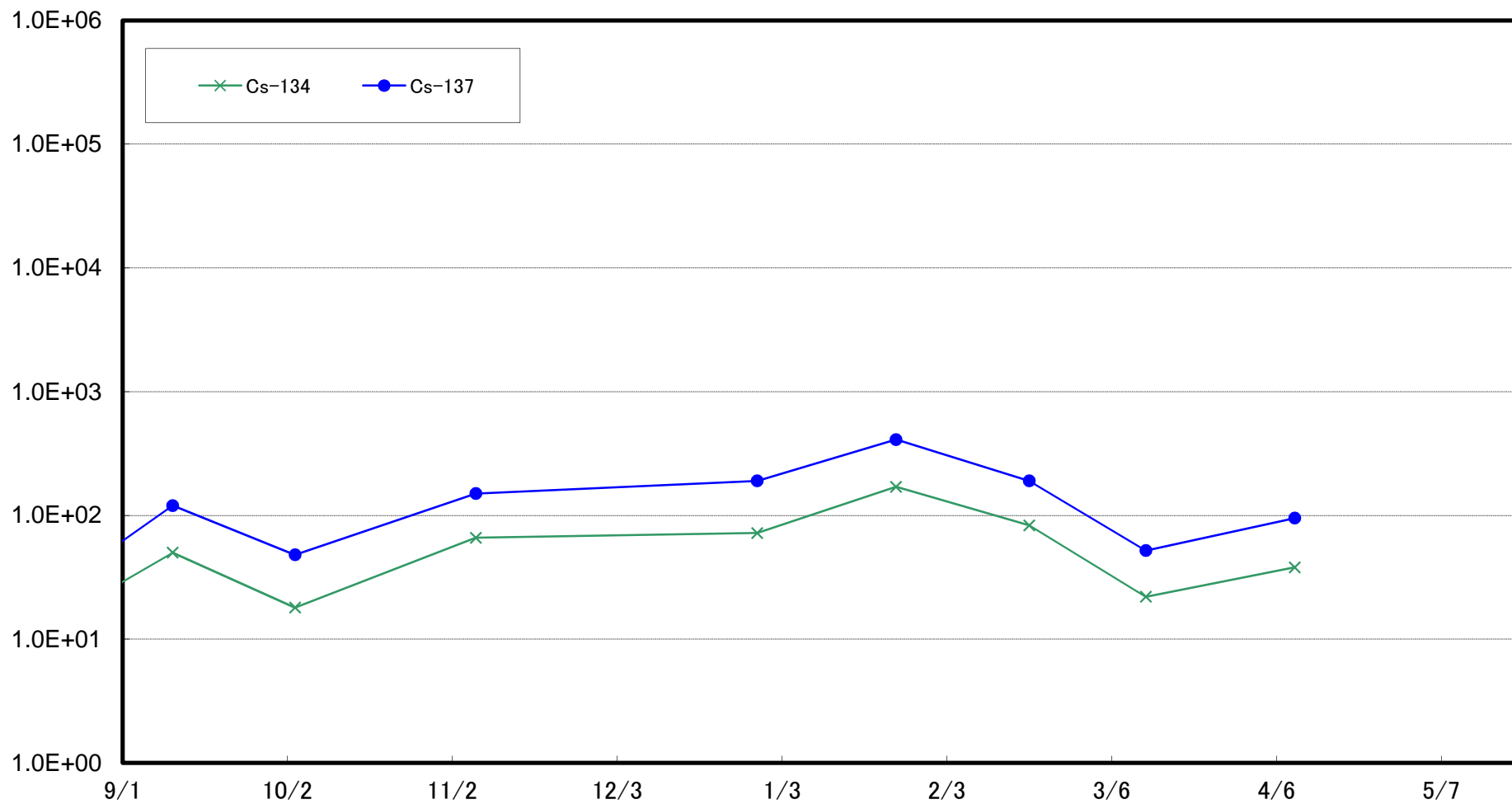
大熊町熊川沖合15km(T-⑪)海底土放射能濃度(Bq/kg・乾土)



大熊町熊川沖合20km(T-⑫)海底土放射能濃度(Bq/kg・乾土)

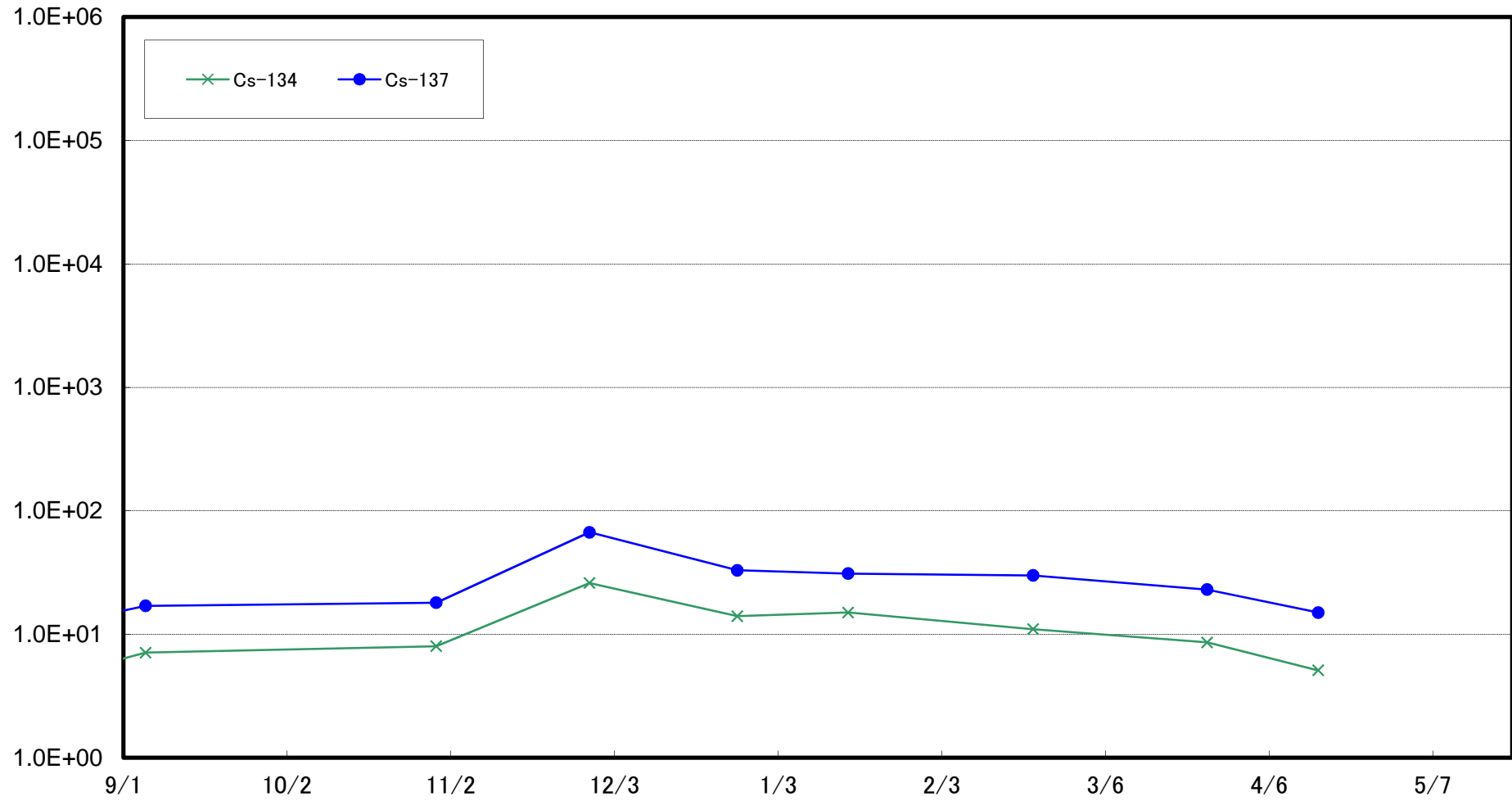


櫛葉町山田浜沖合1km(T-⑬)海底土放射能濃度(Bq/kg・乾土)

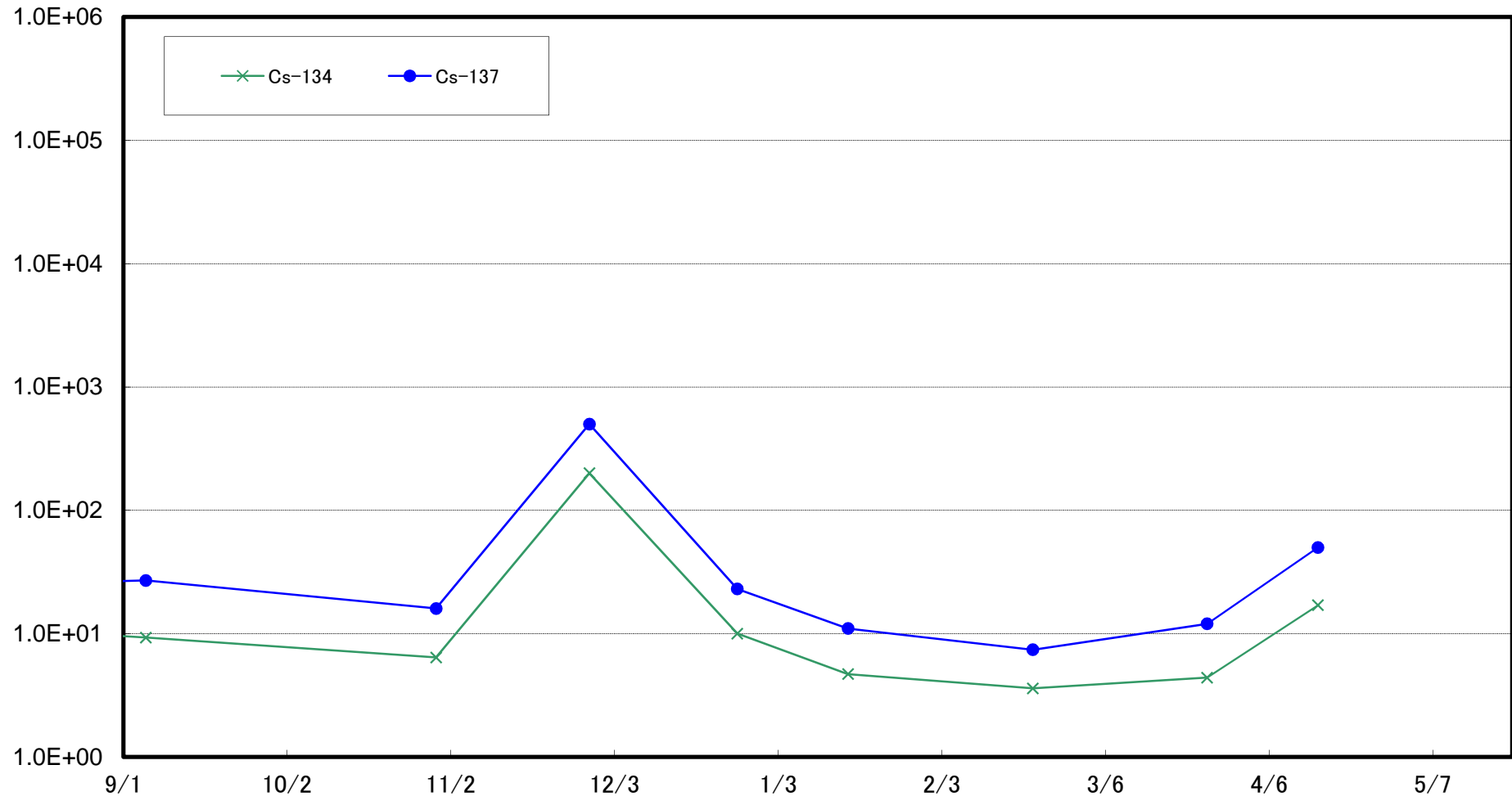




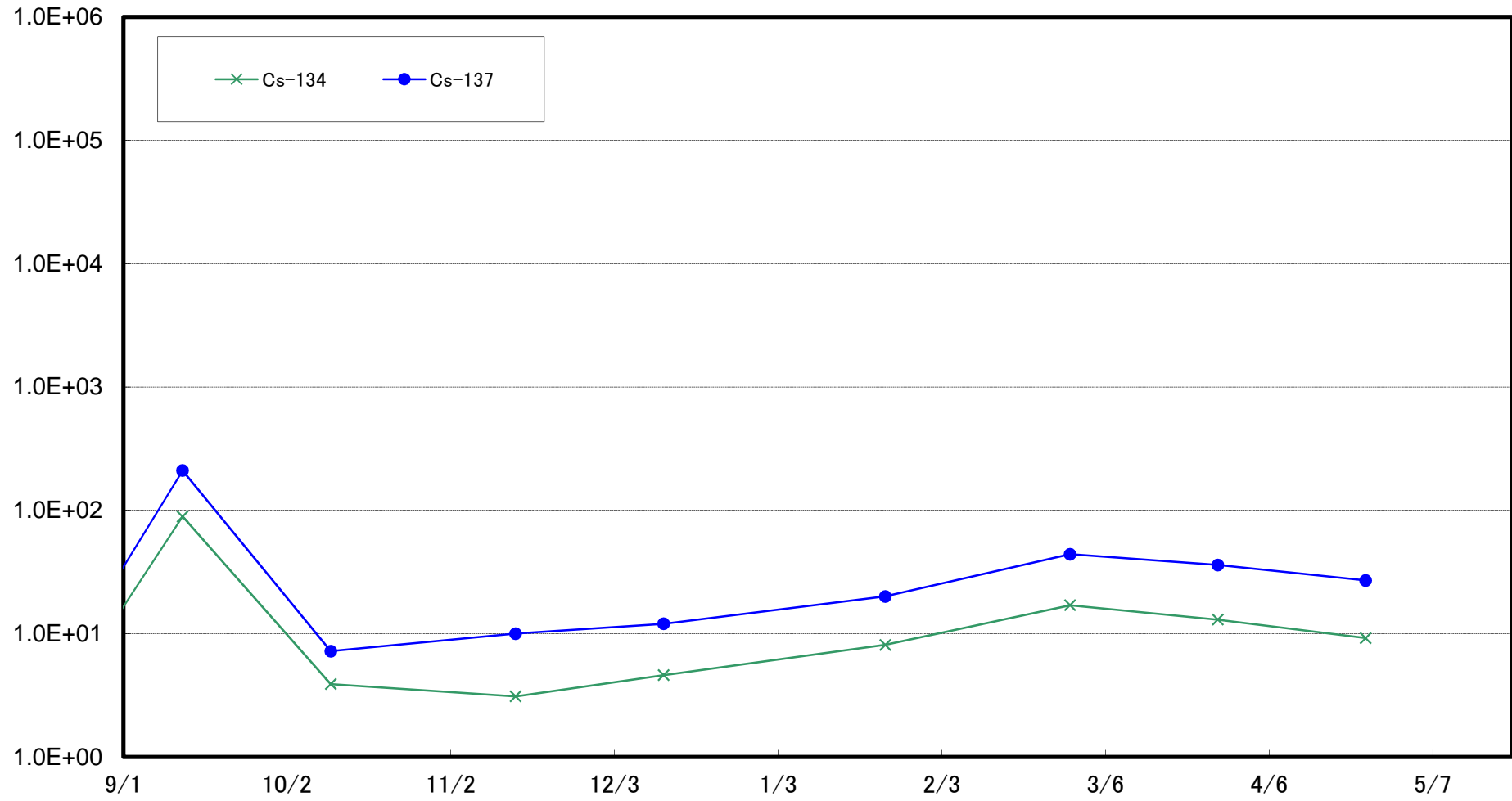
太田川沖合1km付近(T-S1) 海底土放射能濃度(Bq/kg・乾土)



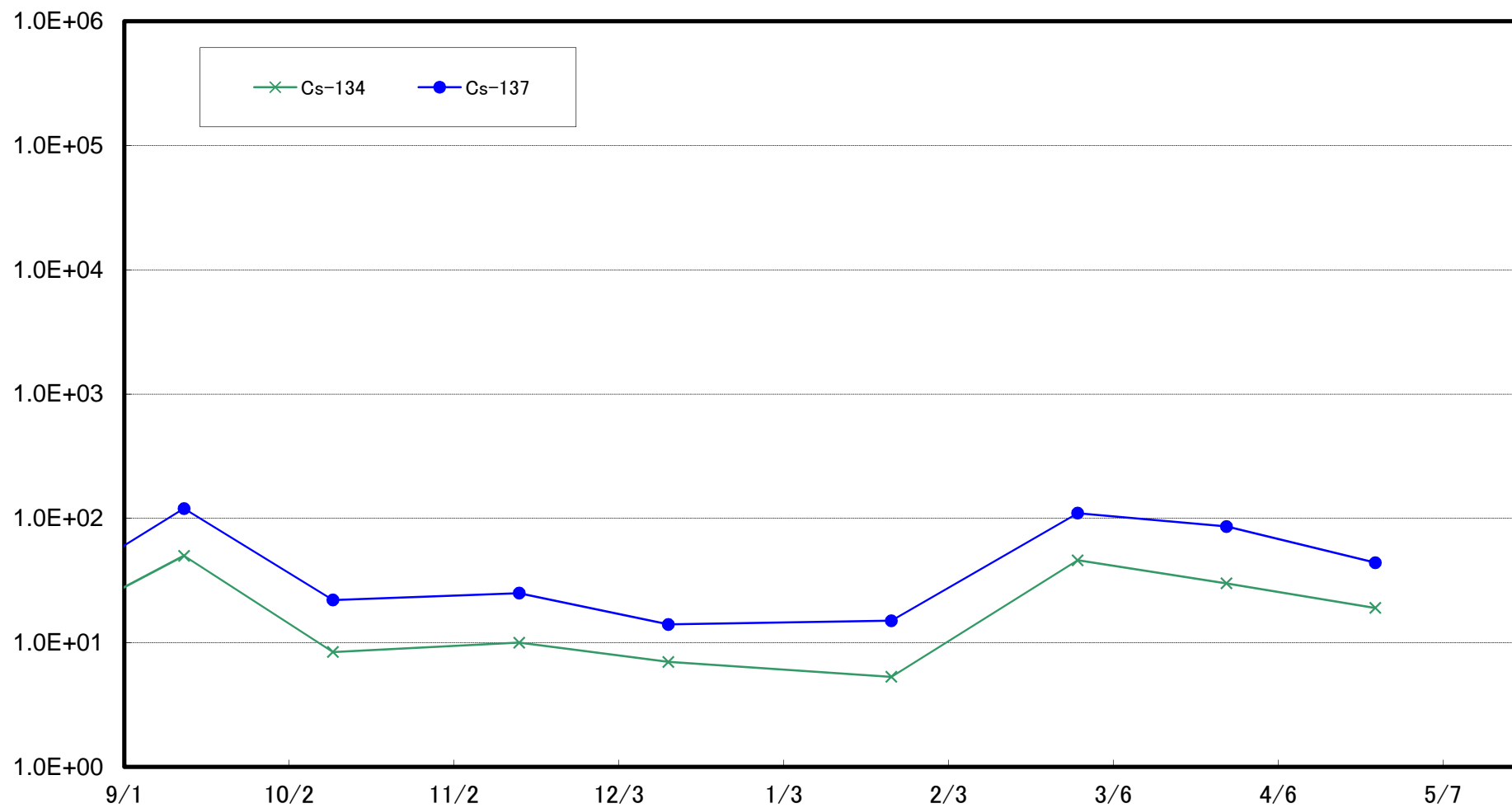
小高区冲合3km付近(T-S2) 海底土放射能濃度(Bq/kg・乾土)



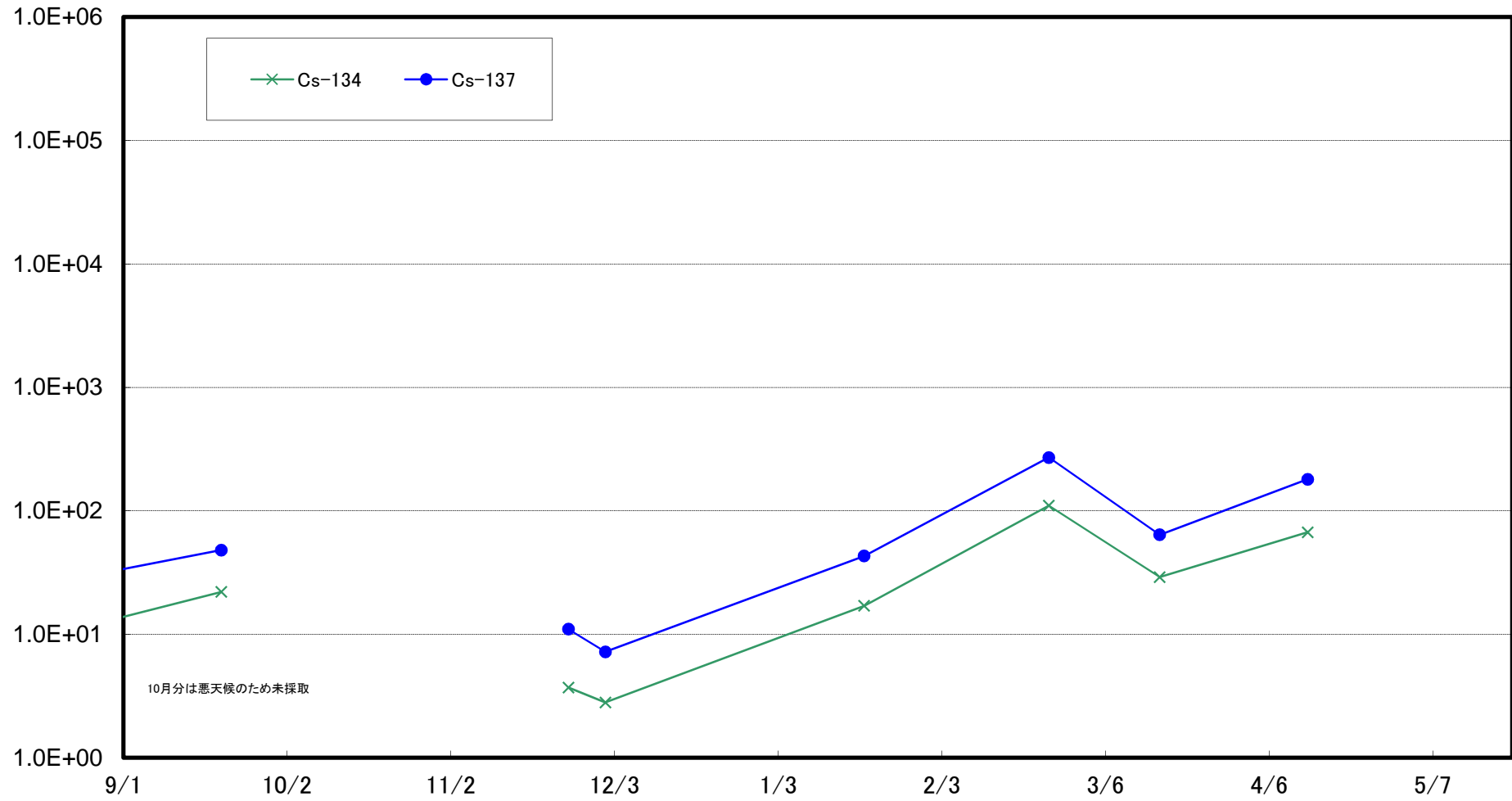
請戸川沖合3km付近(T-S3) 海底土放射能濃度(Bq/kg・乾土)



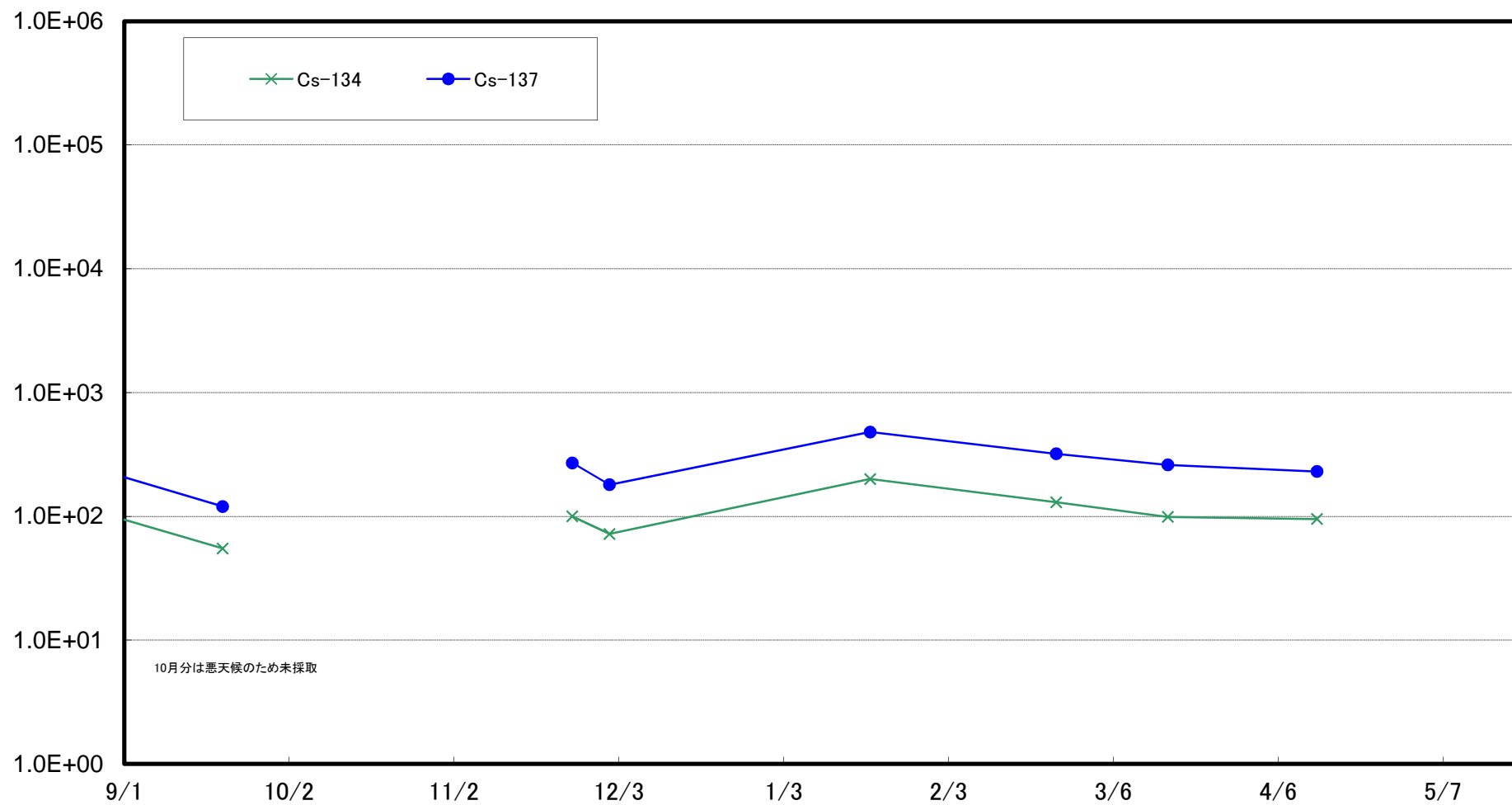
福島第一 敷地沖合3km付近(T-S4) 海底土放射能濃度(Bq/kg・乾土)



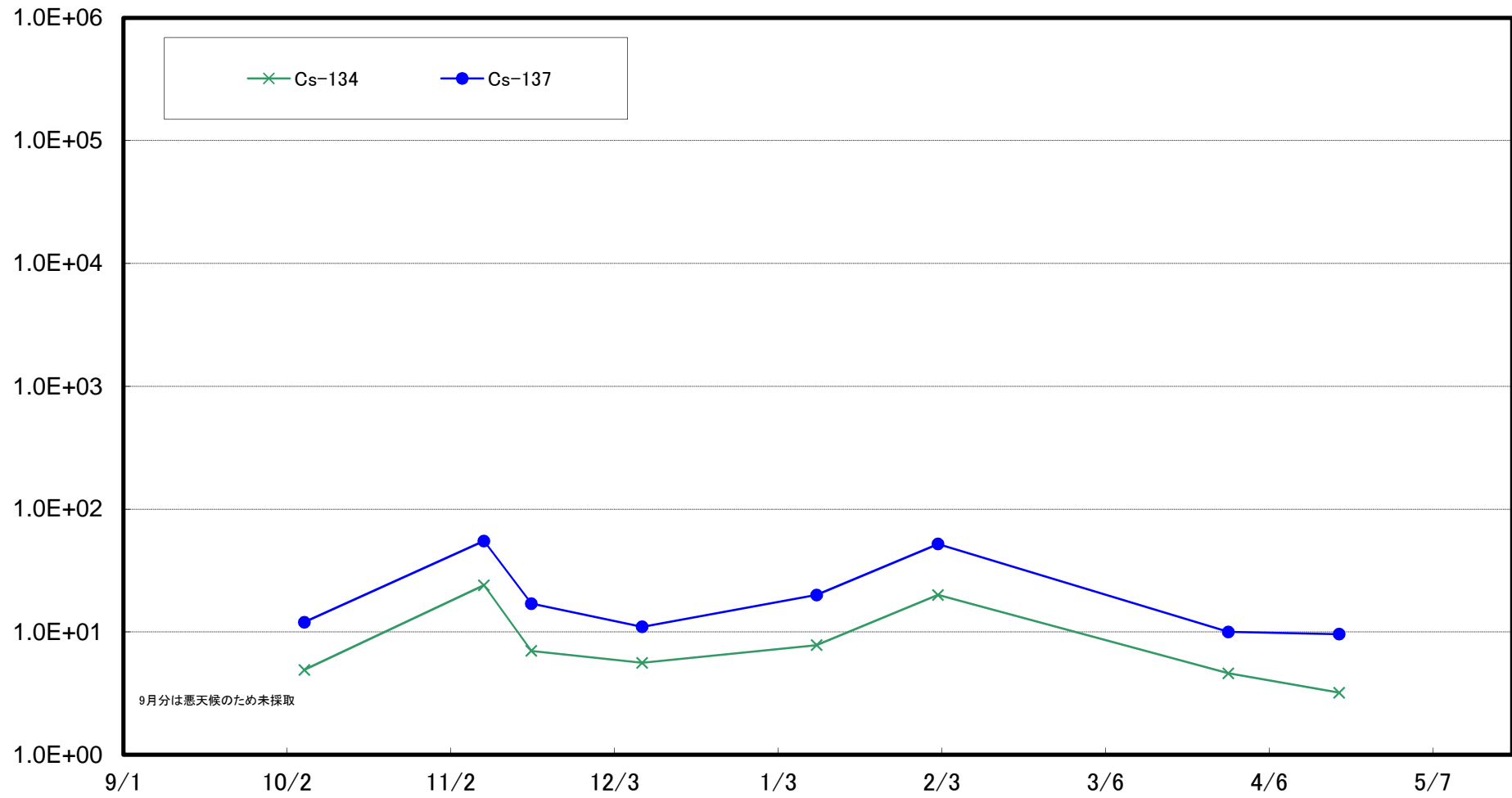
木戸川沖合2km付近(T-S5) 海底土放射能濃度(Bq/kg・乾土)



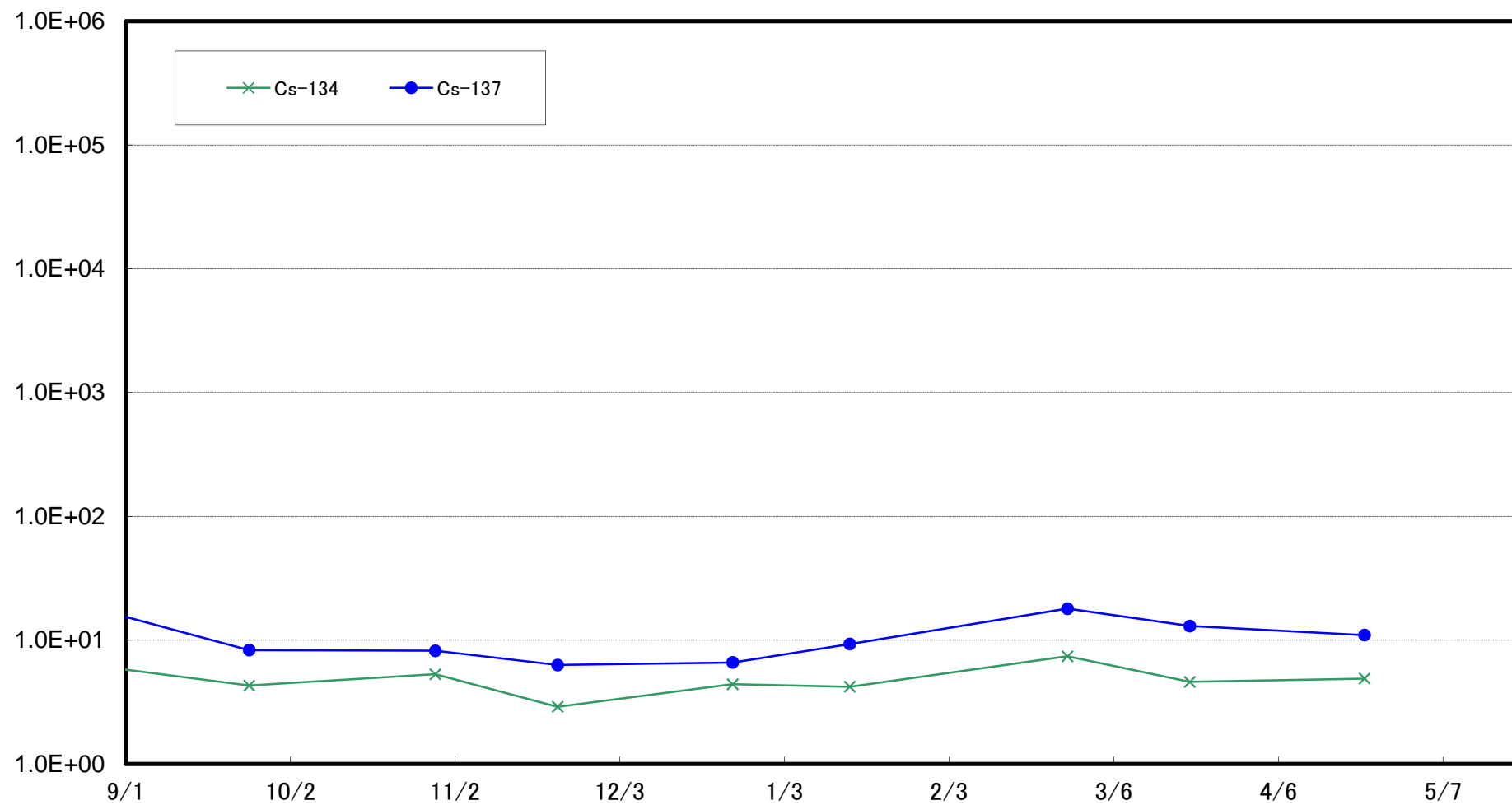
福島第二 敷地沖合2km付近(T-S7) 海底土放射能濃度(Bq/kg・乾土)



熊川沖合4km付近(T-S8) 海底土放射能濃度(Bq/kg・乾土)

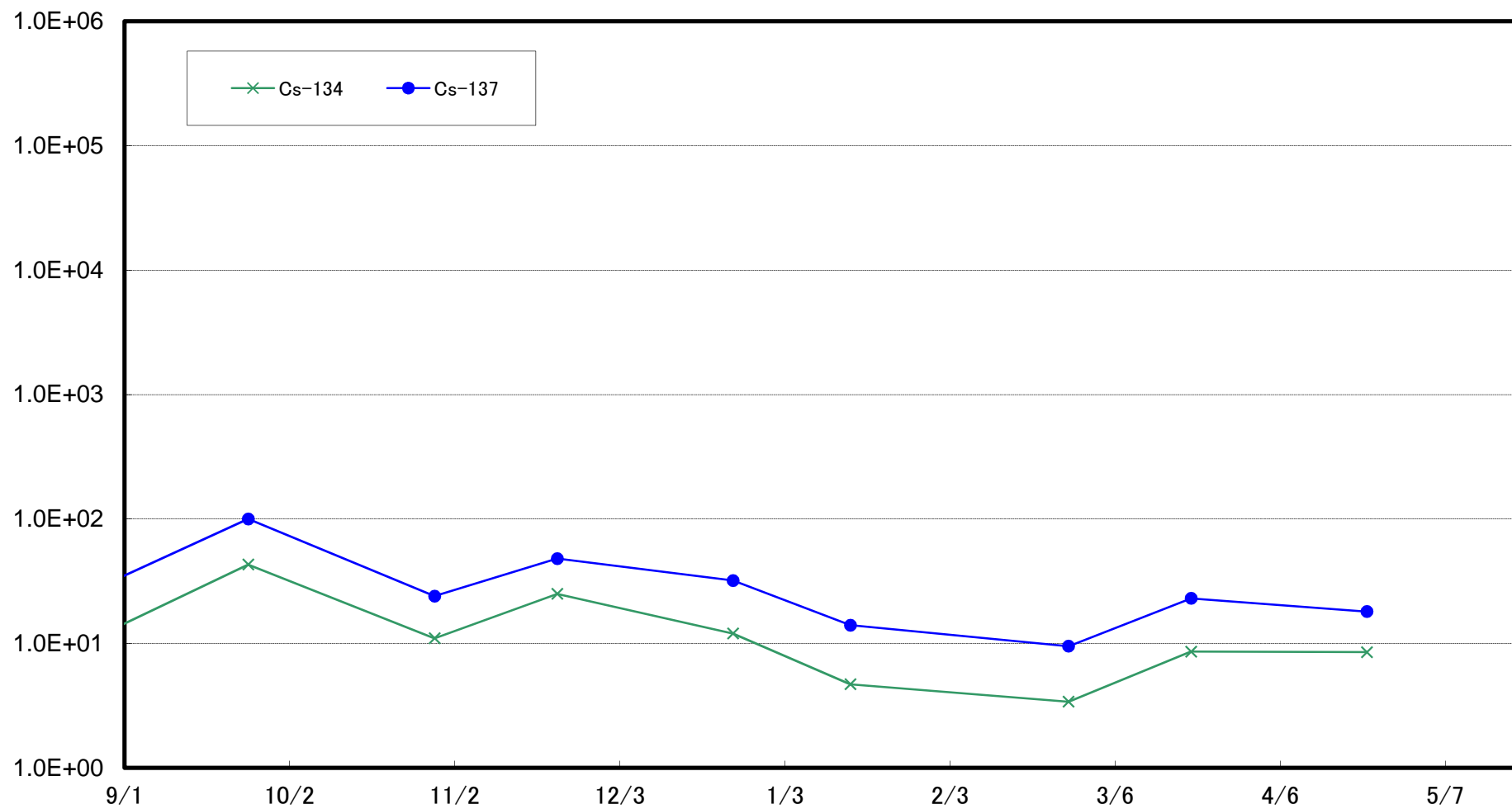


小高区沖合15km付近(T-B1) 海底土放射能濃度(Bq/kg・乾土)

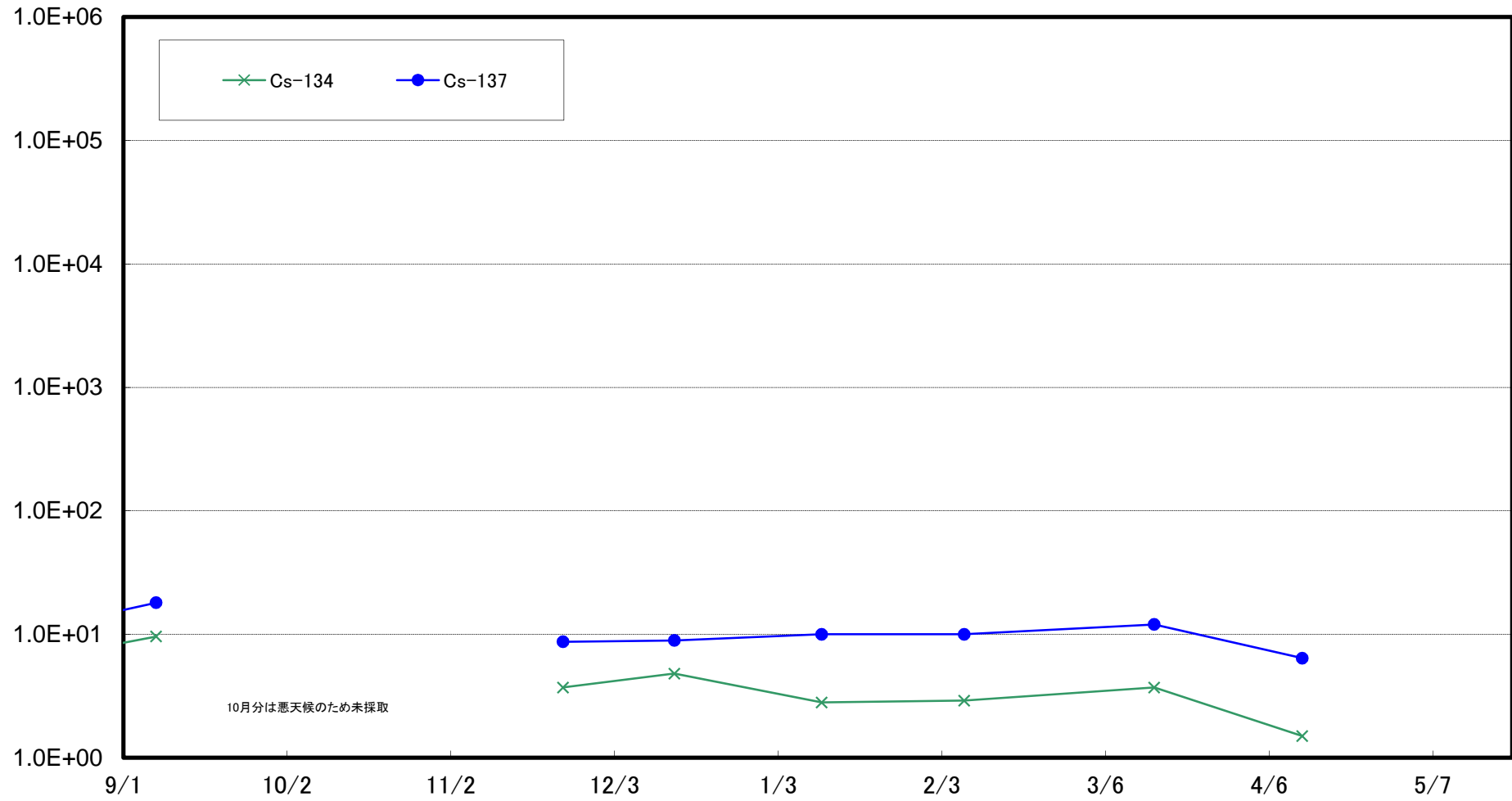




請戸川沖合18km付近(T-B2) 海底土放射能濃度(Bq/kg・乾土)



福島第一 敷地沖合10km付近(T-B3) 海底土放射能濃度(Bq/kg・乾土)



福島第二 敷地沖合10km付近(T-B4) 海底土放射能濃度(Bq/kg・乾土)

