

福島第一原子力発電所海底土調査結果まとめ表(平成25年12月)

参考値

| | 地点番号 | 採取場所 | 試料採取日時 | 乾土率 (%) | 試料濃度(Bq/kg・乾土) | |
|------------------|-------|-----------------|--------------------|------------|-----------------|------------------|
| | | | | | Cs-134 [約2年] | Cs-137 [約30年] |
| 沿岸 | T-1 | 1F 5,6号機放水口北側 | 平成25年12月10日 11時00分 | 76.6 | 140 | 330 |
| | T-2-1 | 1F南放水口付近 ※※1 | 平成25年12月10日 10時00分 | 93.4 | 120 | 270 |
| | T-3 | 2F北放水口付近 | 平成25年12月3日 10時00分 | 74.6 | 44 | 110 |
| | T-4 | 岩沢海岸付近 ※※2 | 平成25年12月3日 7時20分 | 79.2 | 32 | 81 |
| 福島第一原子力発電所20km圏内 | T-14 | 小高区沖合3km | 平成25年12月17日 8時56分 | 73.2 | 16 | 41 |
| | T-11 | 岩沢海岸沖合3km | 平成25年12月5日 10時38分 | 71.3 | 36 | 98 |
| | T-D1 | 請戸川沖合3km | 平成25年12月17日 9時29分 | 85.1 | 14 | 31 |
| | T-D5 | 1F敷地沖合3km | 平成25年12月17日 10時29分 | 75.0 | 53 | 130 |
| | T-D9 | 2F敷地沖合3km | 平成25年12月5日 9時56分 | 75.8 | 25 | 53 |
| | T-5 | 1F敷地沖合15km | 平成25年12月5日 8時45分 | 75.0 | 81 | 200 |
| | T-① | 小高区村上沖合1km | 平成25年12月5日 9時48分 | 73.3 | 15 | 35 |
| | T-② | 小高区村上沖合2km | 平成25年12月5日 9時58分 | 75.0 | 8.0 | 19 |
| | T-③ | 浪江町請戸沖合1km | 平成25年12月5日 9時04分 | 77.2 | 16 | 44 |
| | T-④ | 浪江町請戸沖合2km | 平成25年12月5日 9時19分 | 83.5 | 3.6 | 5.7 |
| | T-⑤ | 浪江町請戸沖合3km | 平成25年12月5日 9時26分 | 80.0 | 25 | 59 |
| | T-⑥ | 大熊町熊川沖合1km | 平成25年12月9日 8時59分 | 74.6 | 64 | 170 |
| | T-⑦ | 大熊町熊川沖合2km | 平成25年12月9日 8時48分 | 72.6 | 28 | 58 |
| | T-⑧ | 大熊町熊川沖合3km | 平成25年12月9日 8時31分 | 72.0 | 94 | 210 |
| | T-⑨ | 大熊町熊川沖合5km | 平成25年12月9日 8時10分 | 56.9 | 150 | 330 |
| | T-⑩ | 大熊町熊川沖合10km | 採取中止 * 1 | - | - | - |
| | T-⑪ | 大熊町熊川沖合15km | 採取中止 * 1 | - | - | - |
| | T-⑫ | 大熊町熊川沖合20km | 採取中止 * 1 | - | - | - |
| | T-⑬ | 楢葉町山田浜沖合1km | 平成25年12月29日 8時15分 | 74.1 | 72 | 190 |
| | T-S1 | 太田川沖合1km付近 | 平成25年12月26日 6時48分 | 73.5 | 14 | 33 |
| | T-S2 | 小高区沖合3km付近 | 平成25年12月26日 6時25分 | 87.1 | 9.6 | 23 |
| | T-S3 | 請戸川沖合3km付近 | 平成25年12月12日 7時23分 | 76.4 | 4.6 | 12 |
| | T-S4 | 1F敷地沖合3km付近 | 平成25年12月12日 7時49分 | 78.2 | 7.0 | 14 |
| | T-S5 | 木戸川沖合2km付近 | 平成25年12月1日 6時57分 | 82.4 | 2.8 | 7.2 |
| | T-S7 | 2F敷地沖合2km付近 ※※3 | 平成25年12月1日 6時28分 | 70.8 | 72 | 180 |
| | T-S8 | 熊川沖合4km付近 ※※4 | 平成25年12月8日 6時36分 | 79.2 | 5.6 | 11 |
| | T-B1 | 小高区沖合15km付近 | 平成25年12月24日 5時55分 | 84.6 | 4.4 | 6.6 |
| | T-B2 | 請戸川沖合18km付近 | 平成25年12月24日 6時29分 | 84.3 | 12 | 32 |
| | T-B3 | 1F敷地沖合10km付近 | 平成25年12月14日 8時14分 | 83.8 | 4.8 | 8.9 |
| | T-B4 | 2F敷地沖合10km付近 | 平成25年12月14日 8時53分 | 74.9 | 23 | 53 |

※ その他の核種については評価中。

※ 1F:福島第一原子力発電所、2F:福島第二原子力発電所

※ []内は、半減期を示す。

※※1 H24年11月採取分より、「T-2」から「T-2-1」へ採取場所変更。

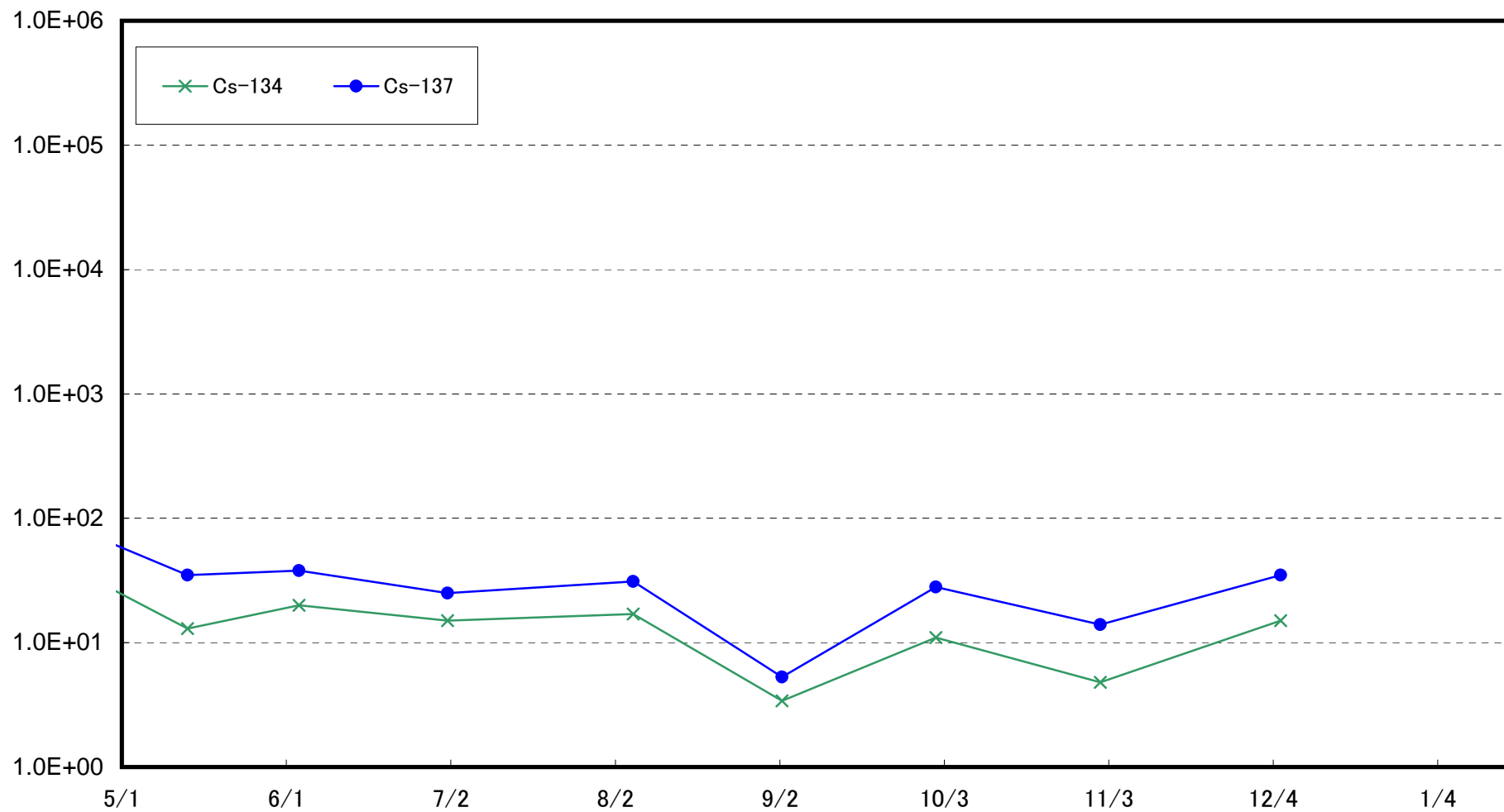
※※2 H25年11月採取分より、「T-4-2」から「T-4」へ採取場所変更。

※※3 H24年5月より、「T-S7」を新設。

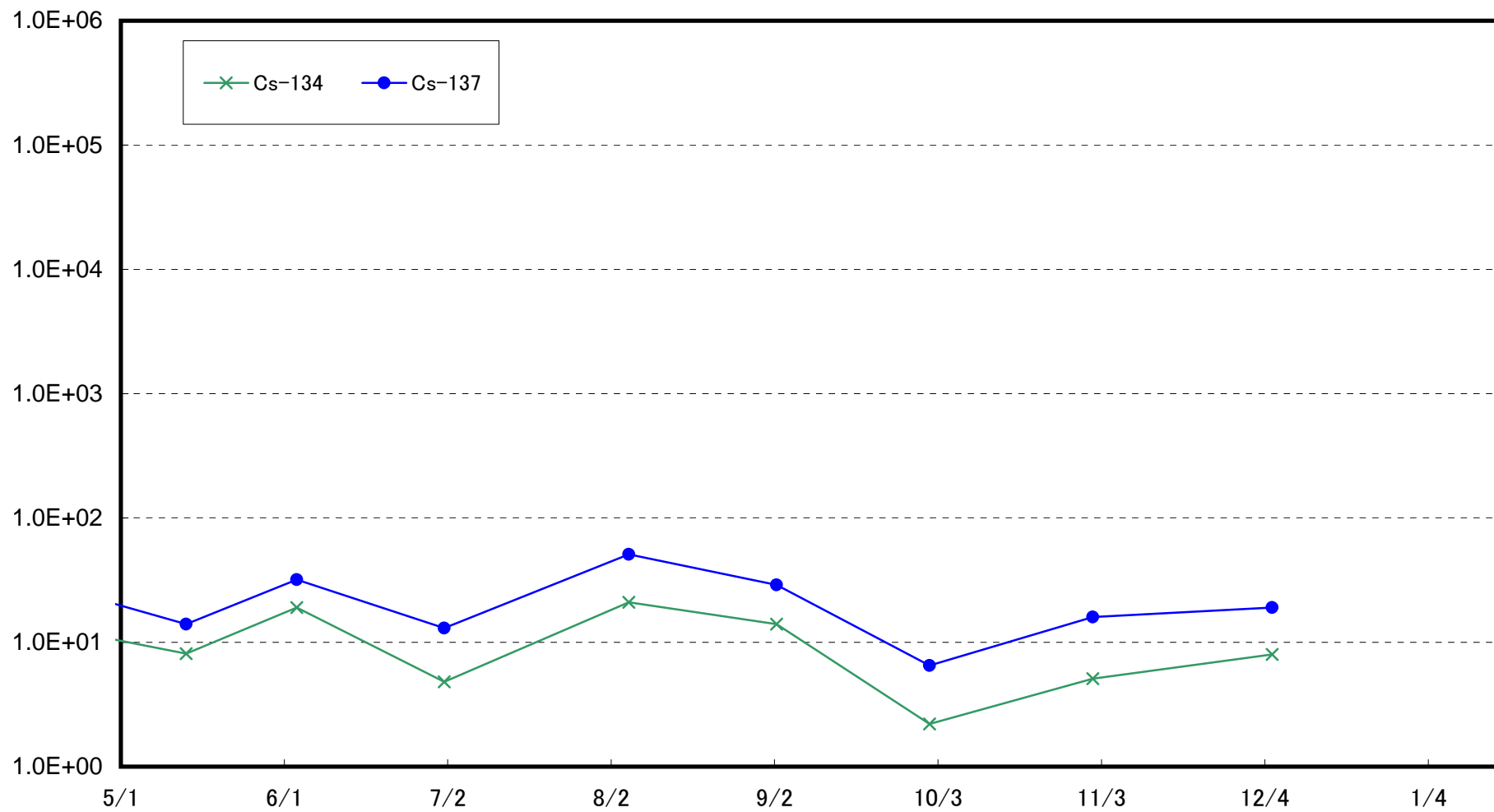
※※4 H24年7月より、「T-S8」を新設。

* 1 悪天候等のため採取中止

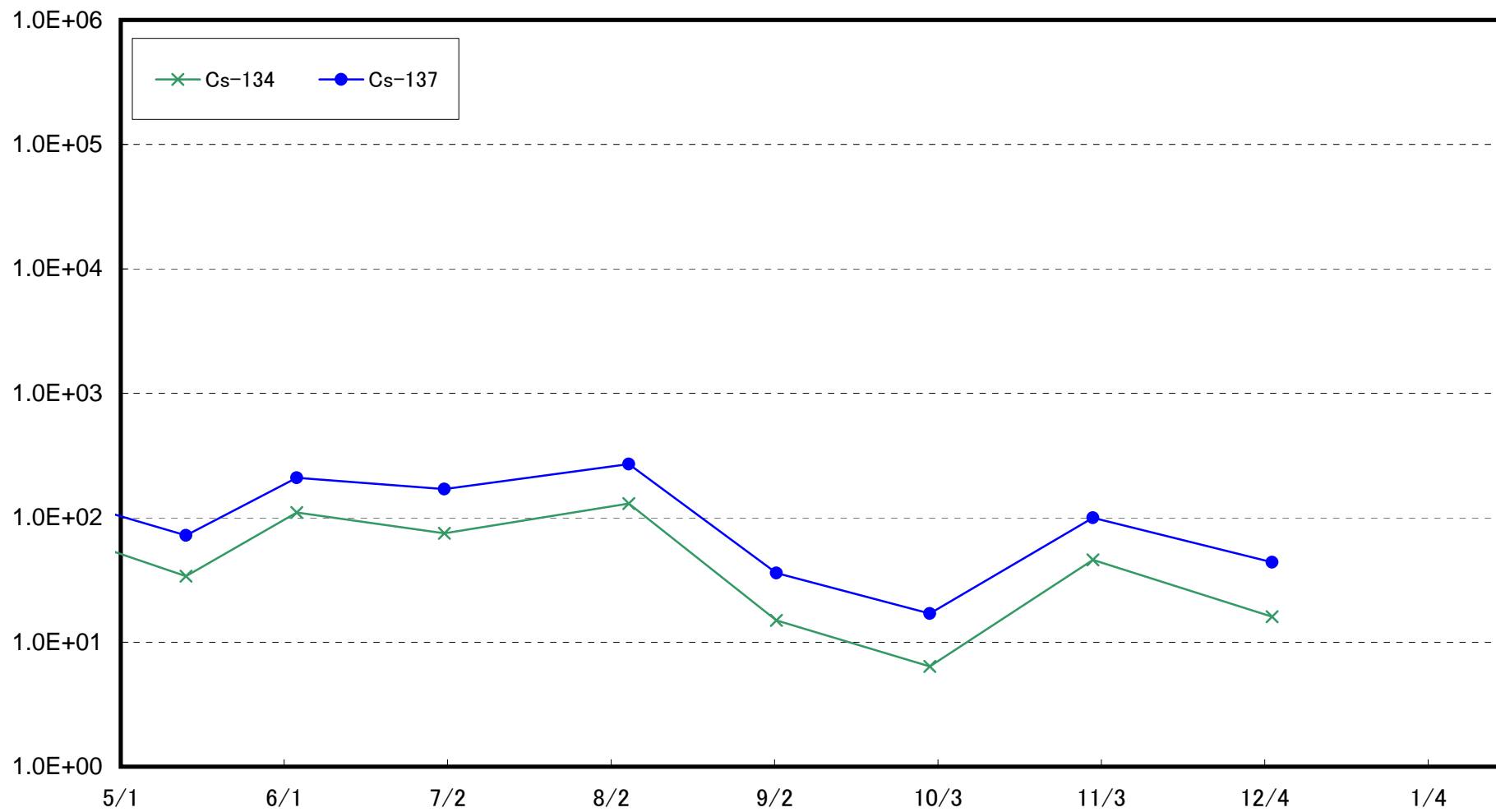
小高区村上沖合1km(T-①)海底土放射能濃度(Bq/kg・乾土)



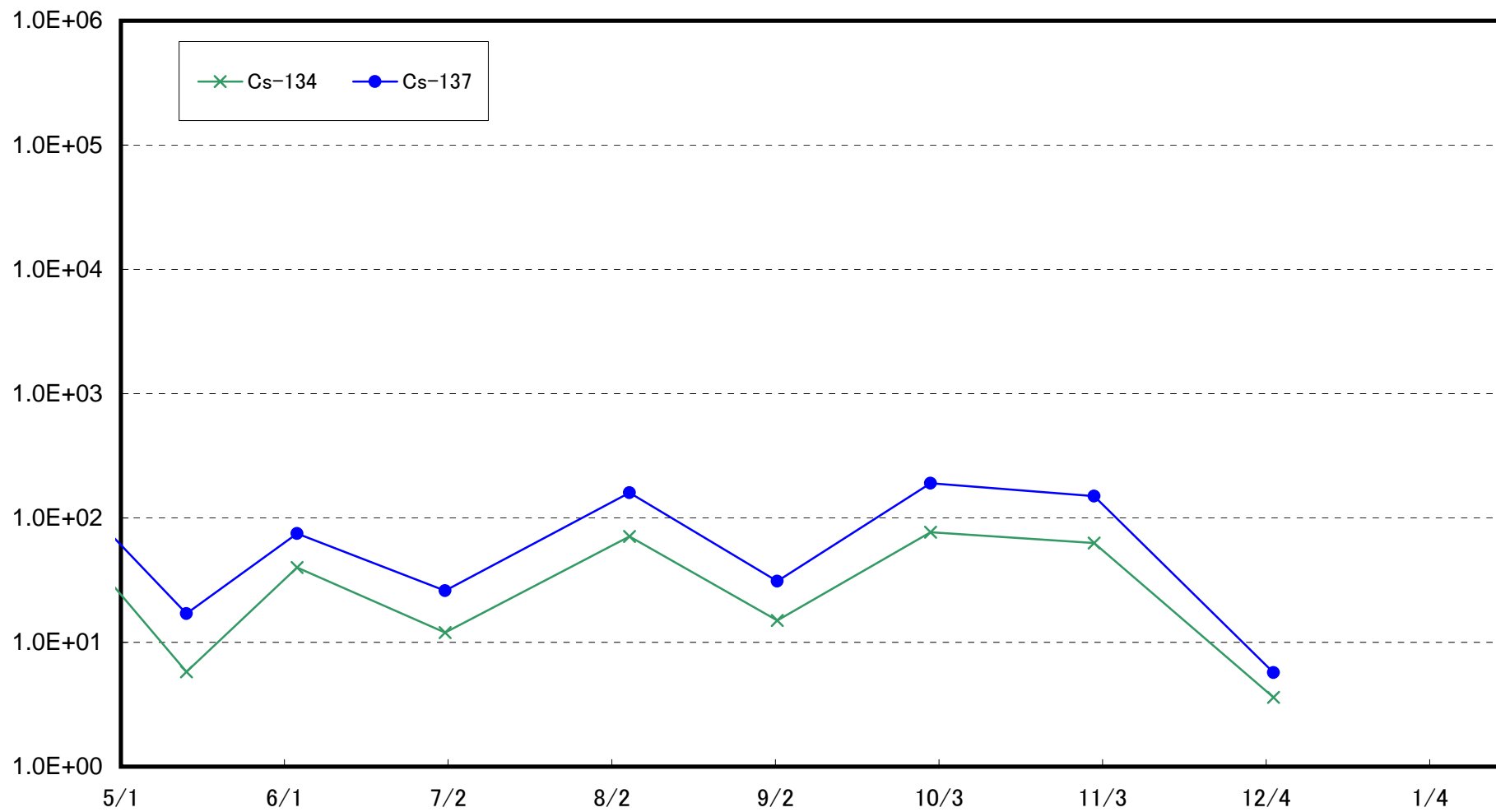
小高区村上沖合2km(T-②)海底土放射能濃度(Bq/kg・乾土)



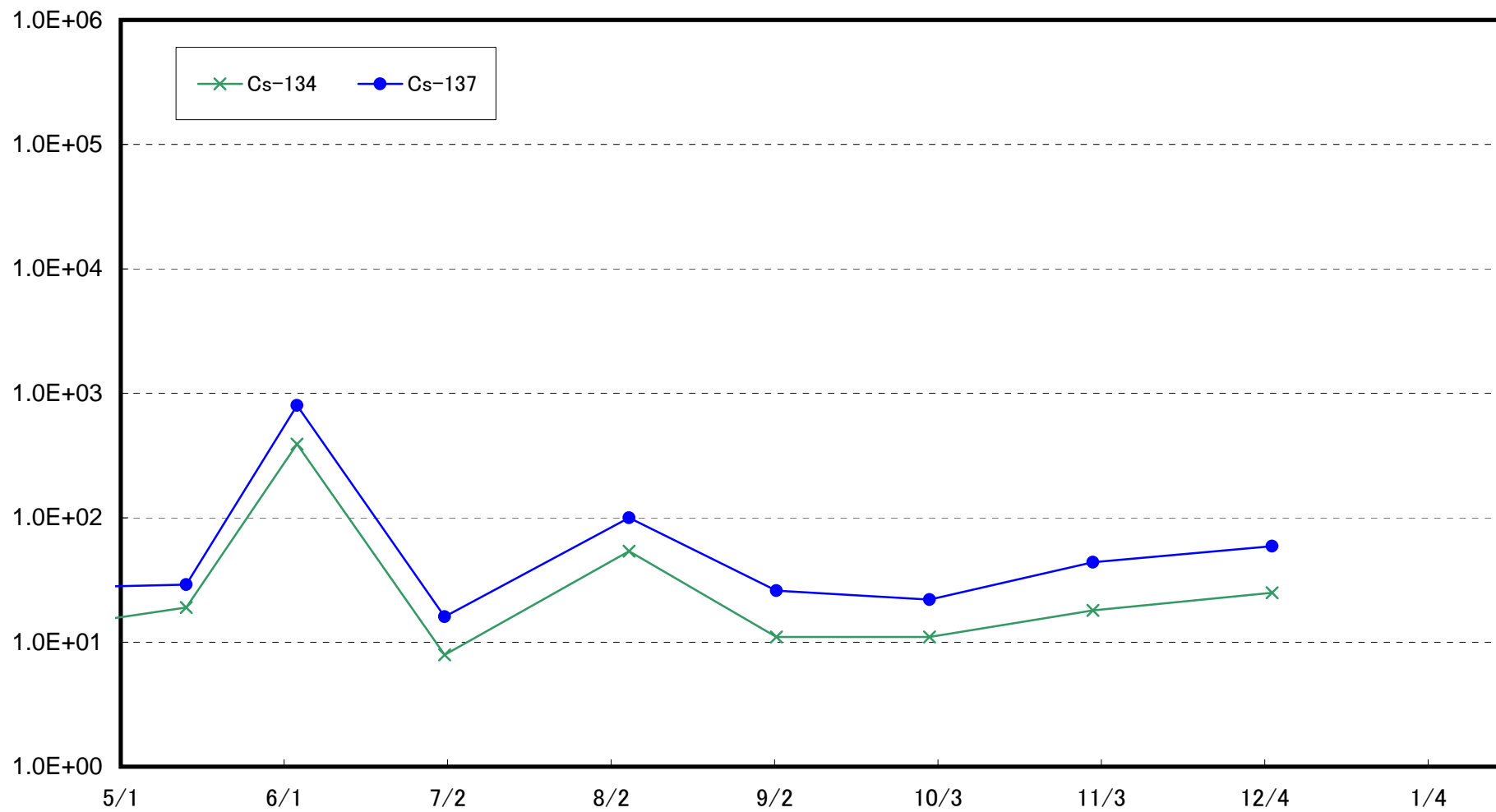
浪江町請戸沖合1km(T-③)海底土放射能濃度(Bq/kg・乾土)



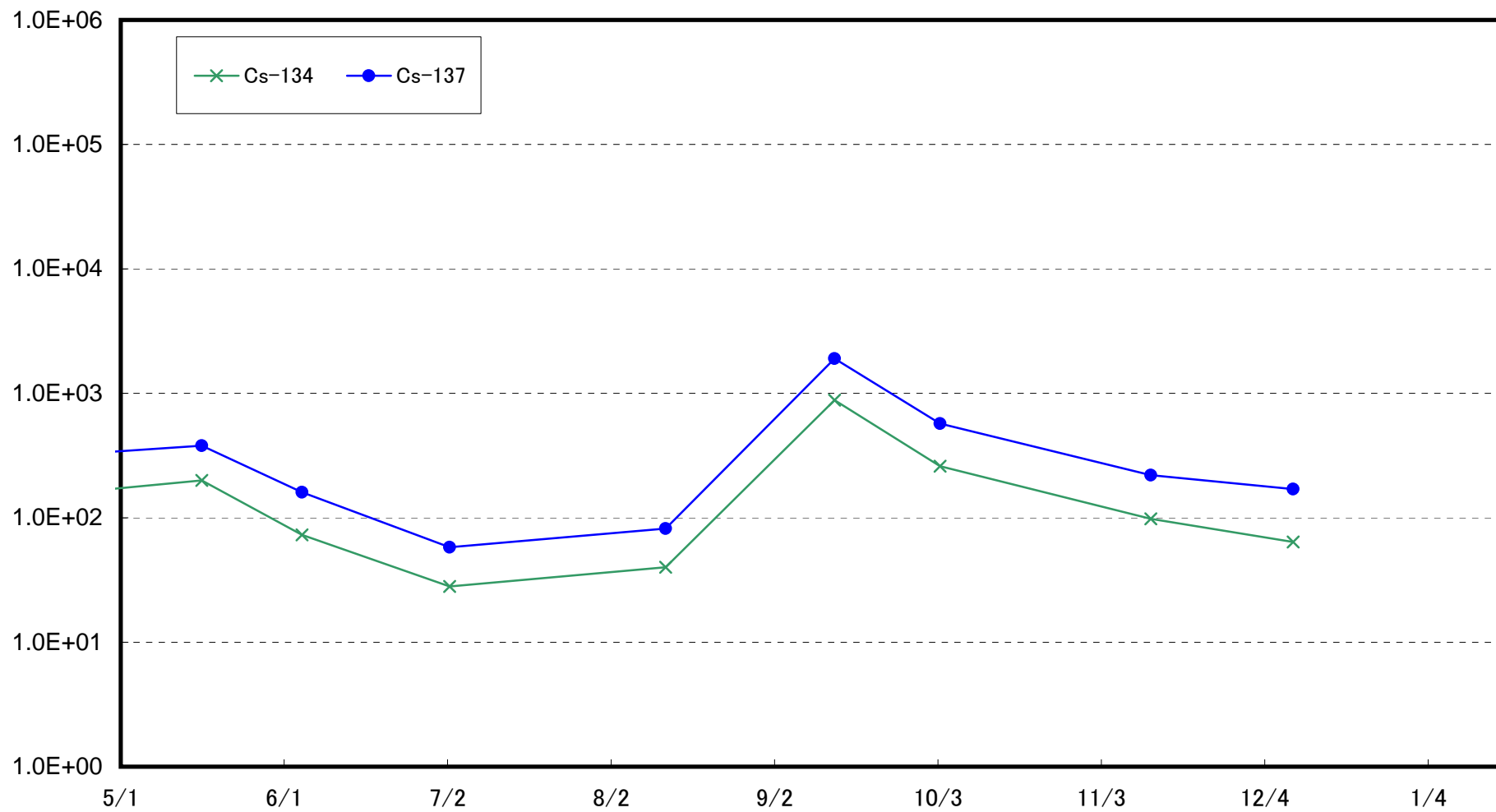
浪江町請戸沖合2km(T-④)海底土放射能濃度(Bq/kg・乾土)



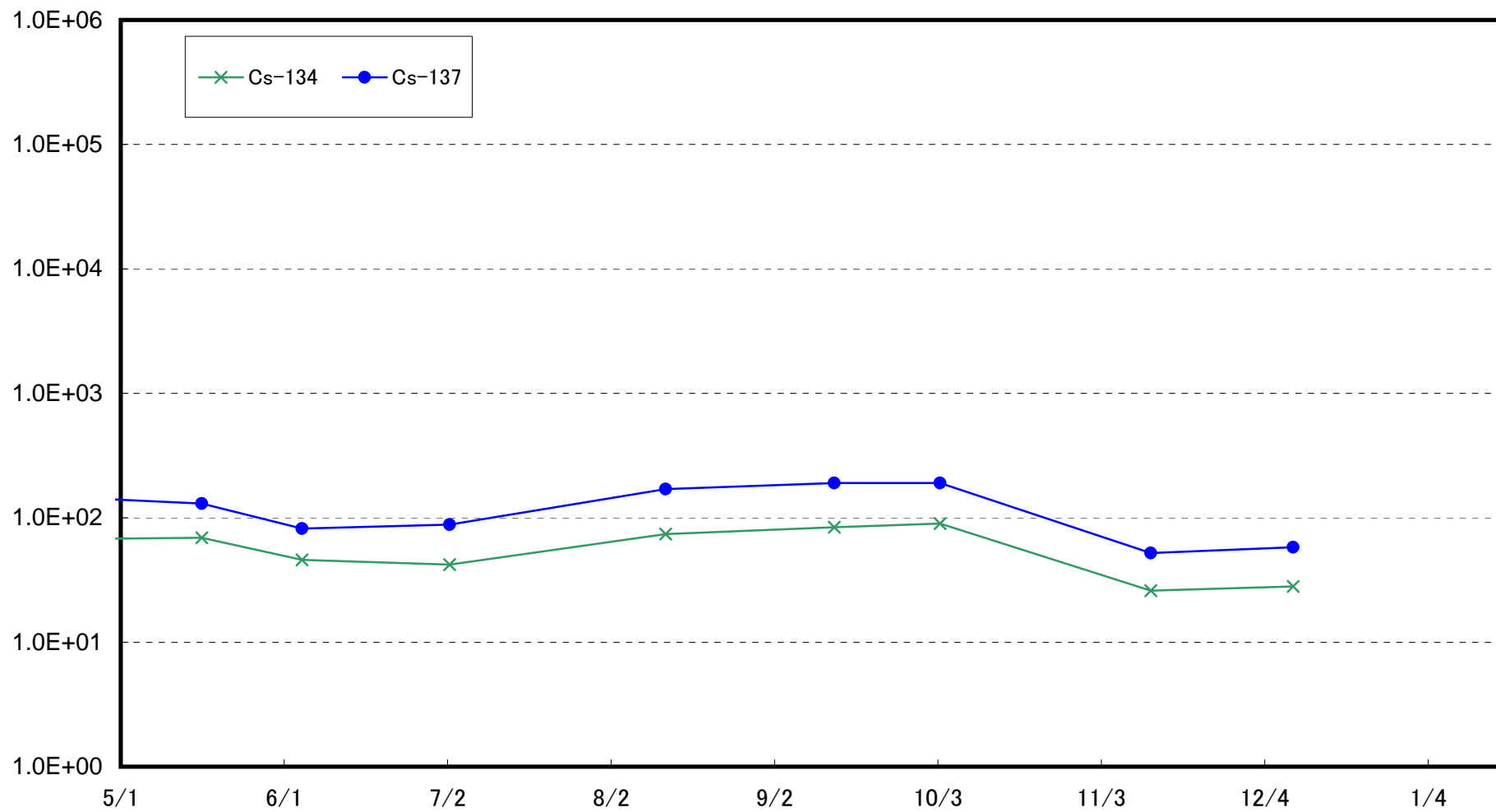
浪江町請戸沖合3km(T-⑤)海底土放射能濃度(Bq/kg・乾土)



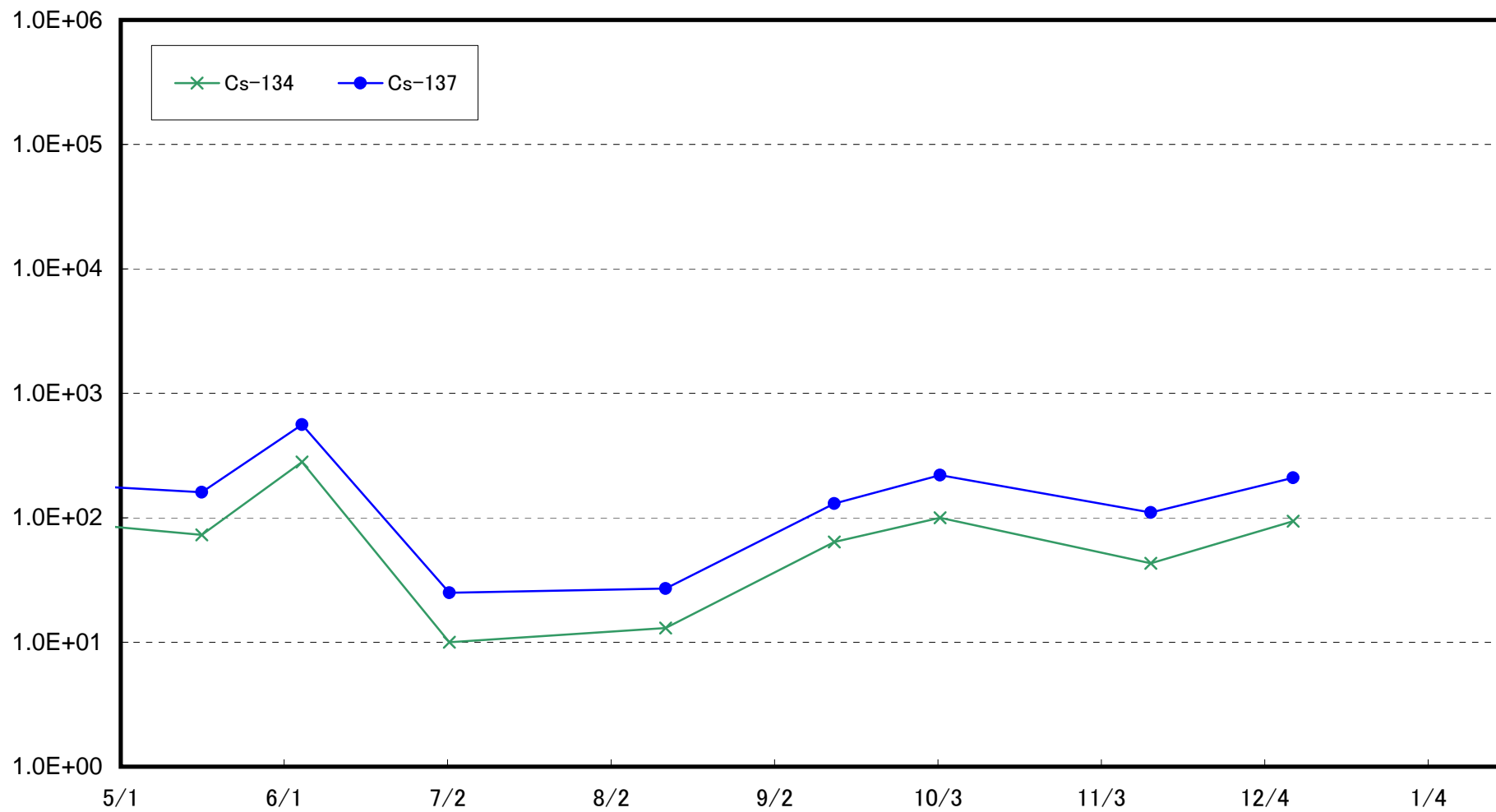
大熊町熊川沖合1km(T-⑥)海底土放射能濃度(Bq/kg・乾土)



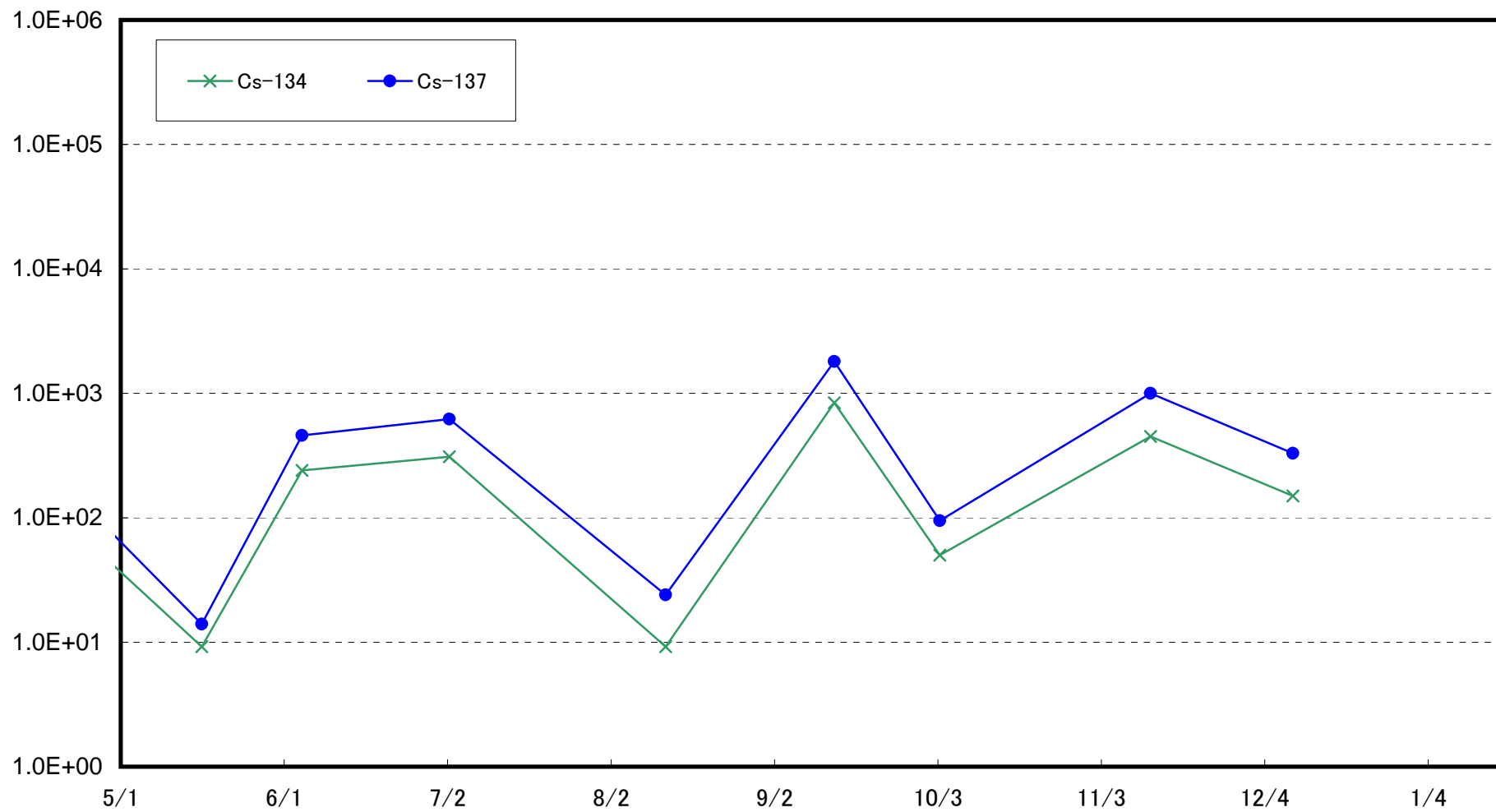
大熊町熊川沖合2km(T-⑦)海底土放射能濃度(Bq/kg・乾土)



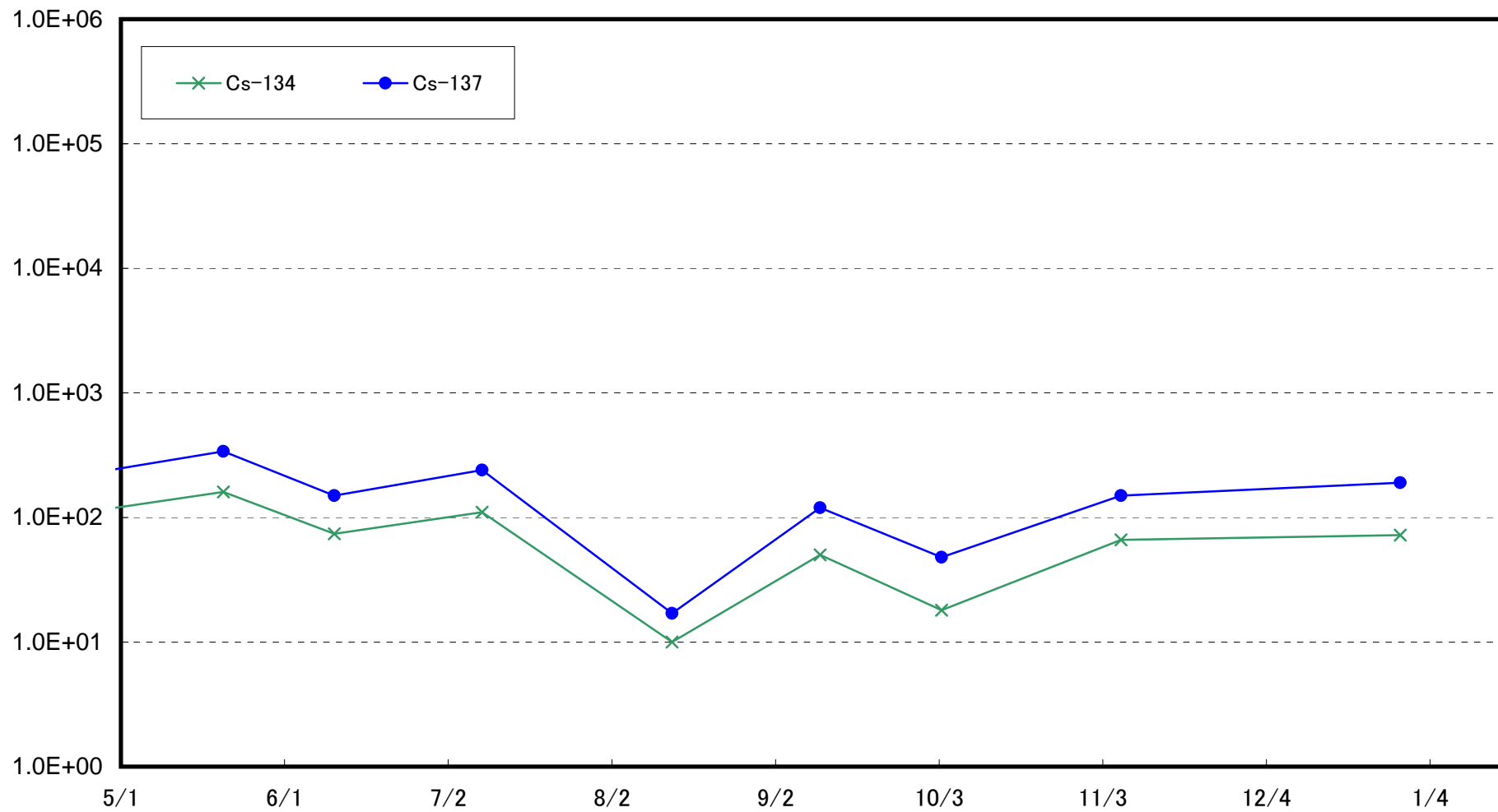
大熊町熊川沖合3km(T-⑧)海底土放射能濃度(Bq/kg・乾土)



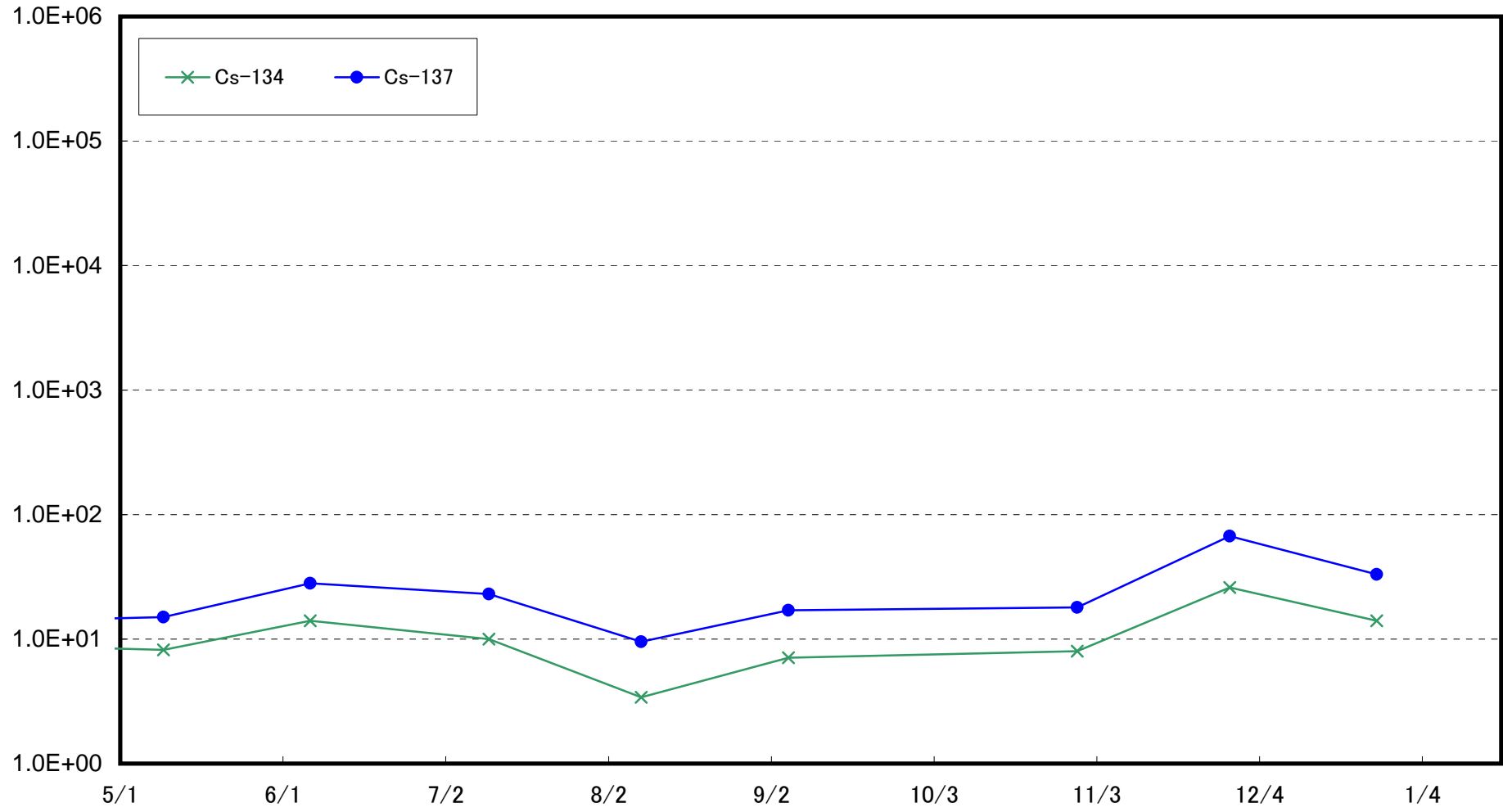
大熊町熊川沖合5km(T-9)海底土放射能濃度(Bq/kg・乾土)



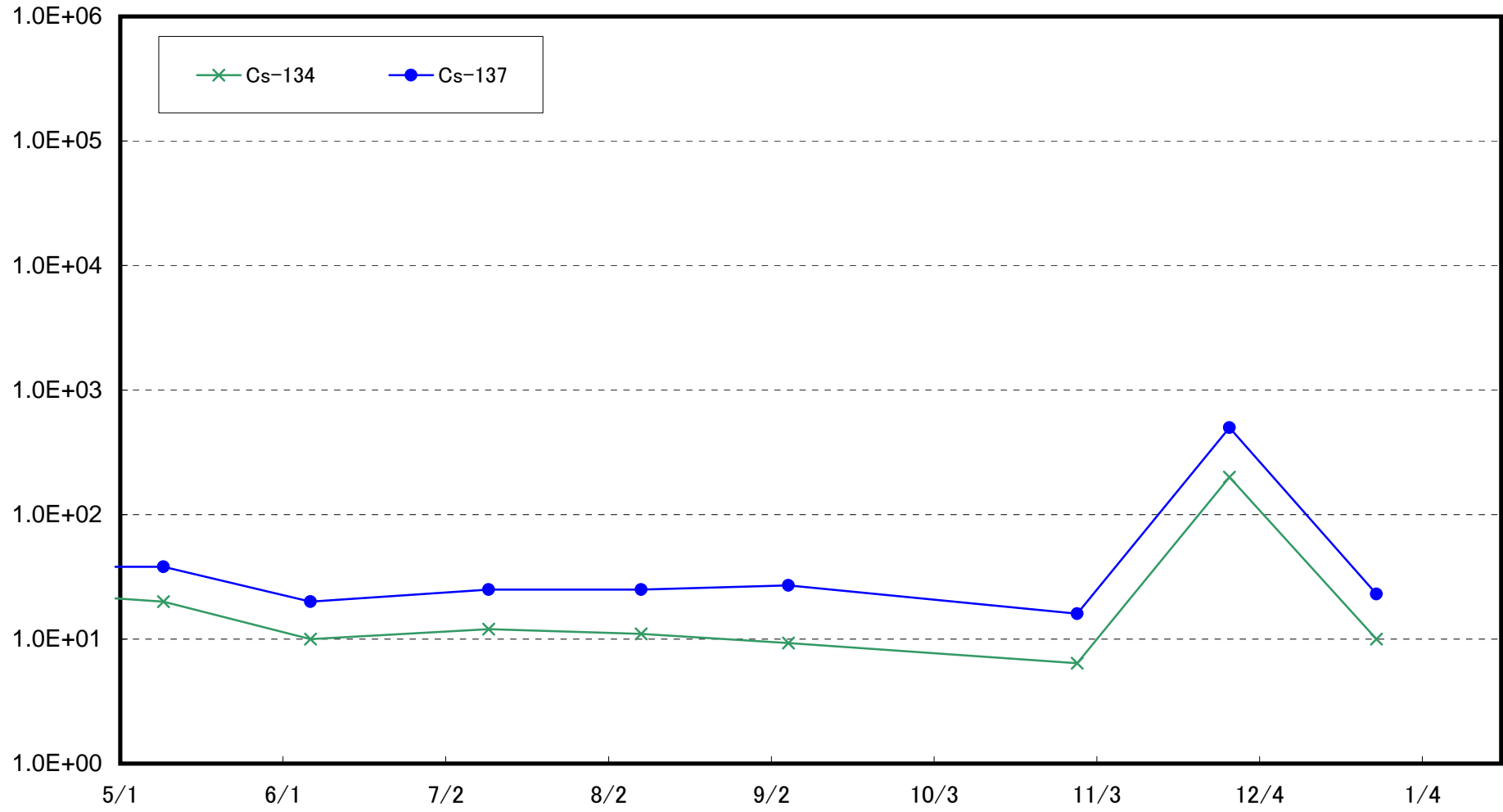
櫛葉町山田浜沖合1km(T-13)海底土放射能濃度(Bq/kg・乾土)



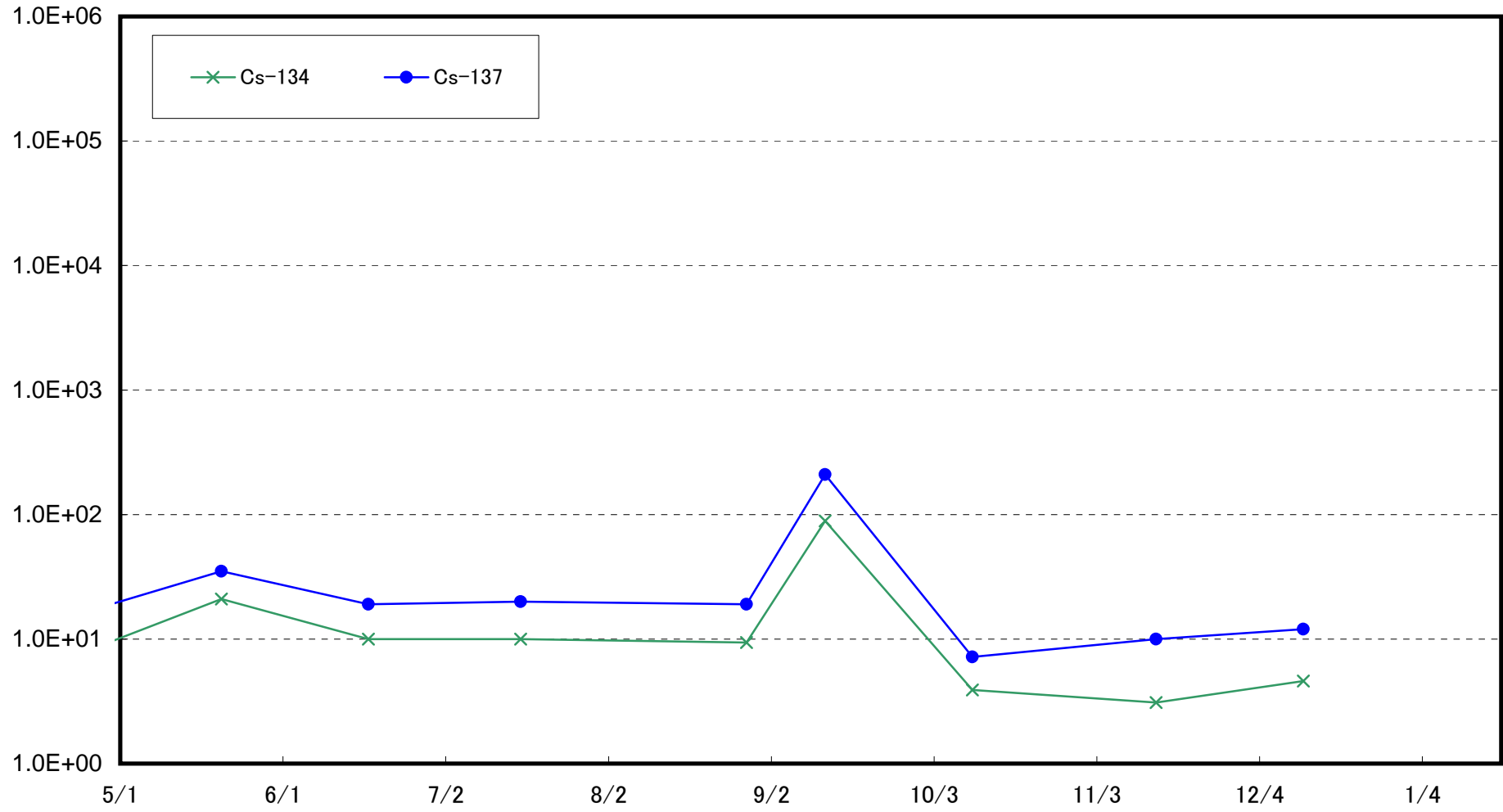
太田川沖合1km付近(T-S1) 海底土放射能濃度(Bq/kg・乾土)



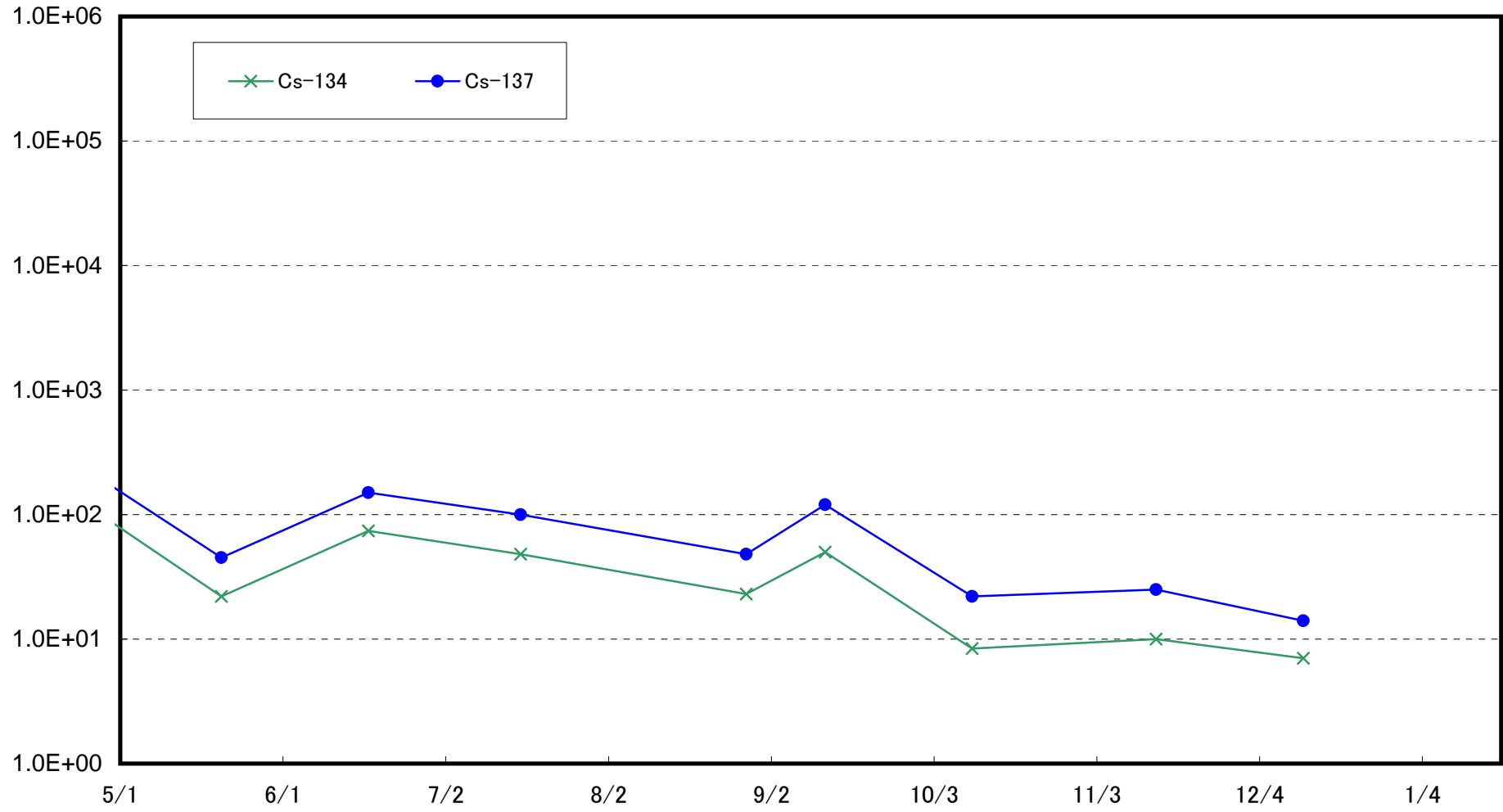
小高区冲合3km付近(T-S2) 海底土放射能濃度(Bq/kg・乾土)



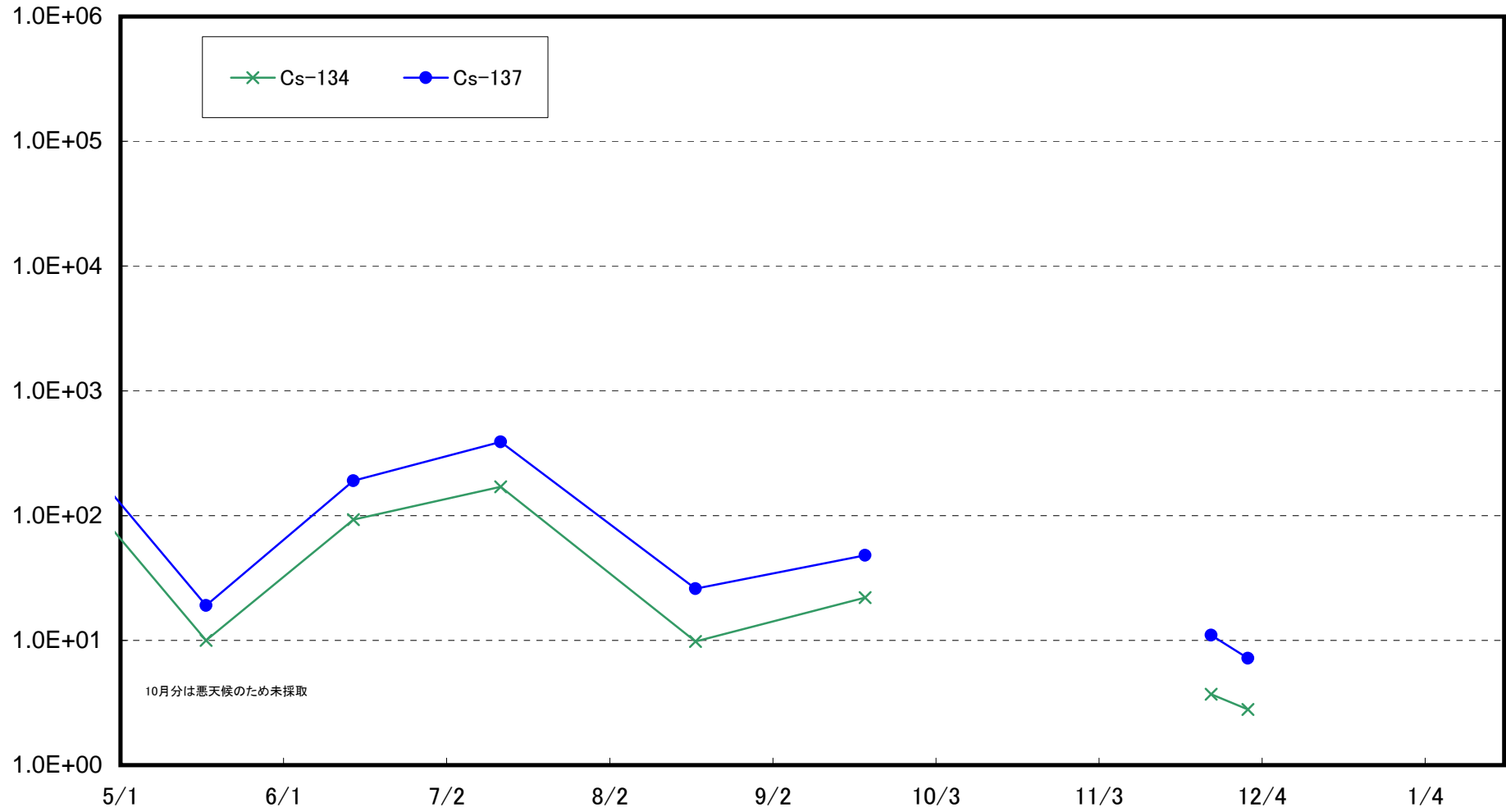
請戸川沖合3km付近(T-S3) 海底土放射能濃度(Bq/kg・乾土)



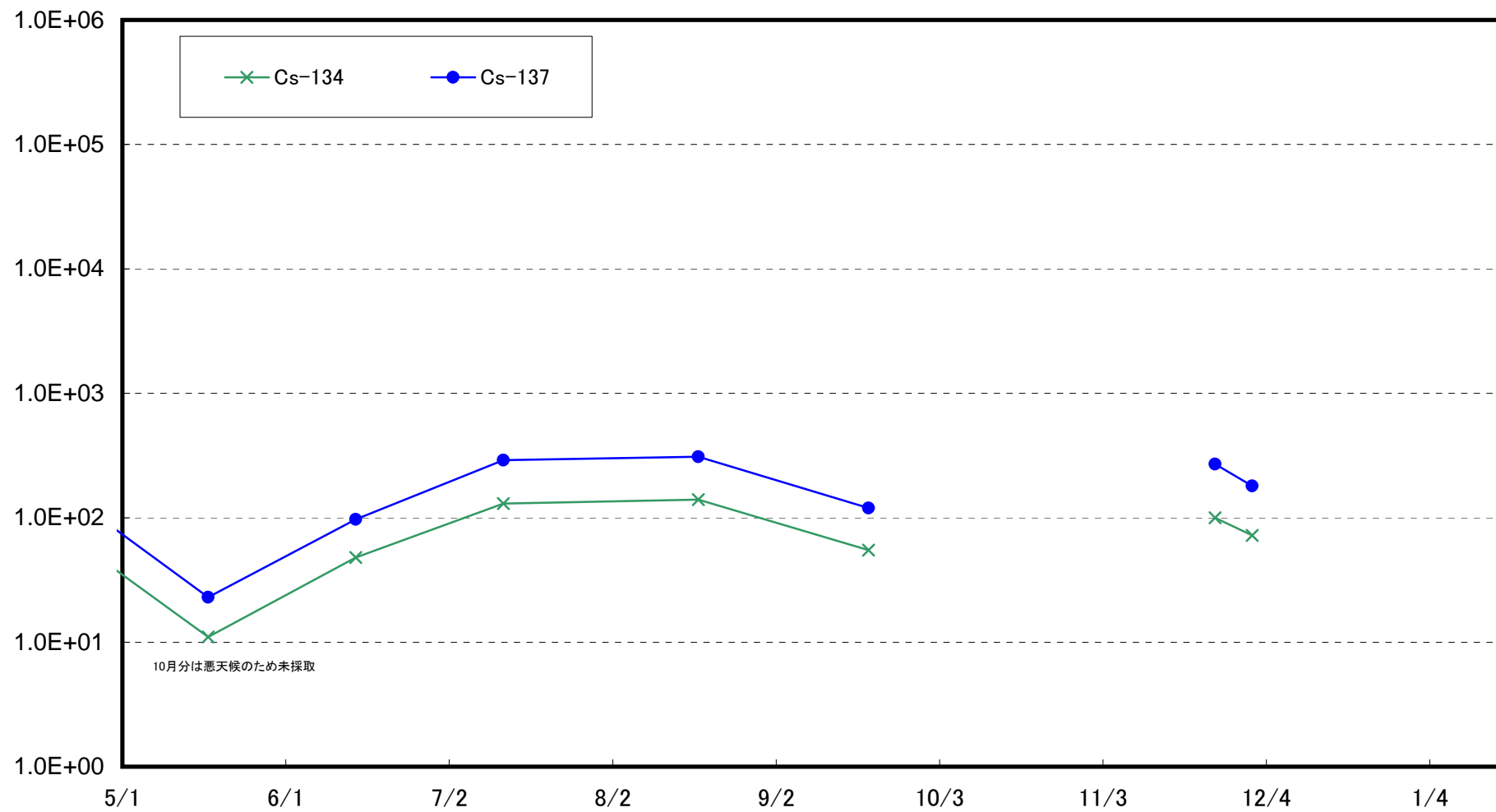
福島第一 敷地沖合3km付近(T-S4) 海底土放射能濃度(Bq/kg・乾土)



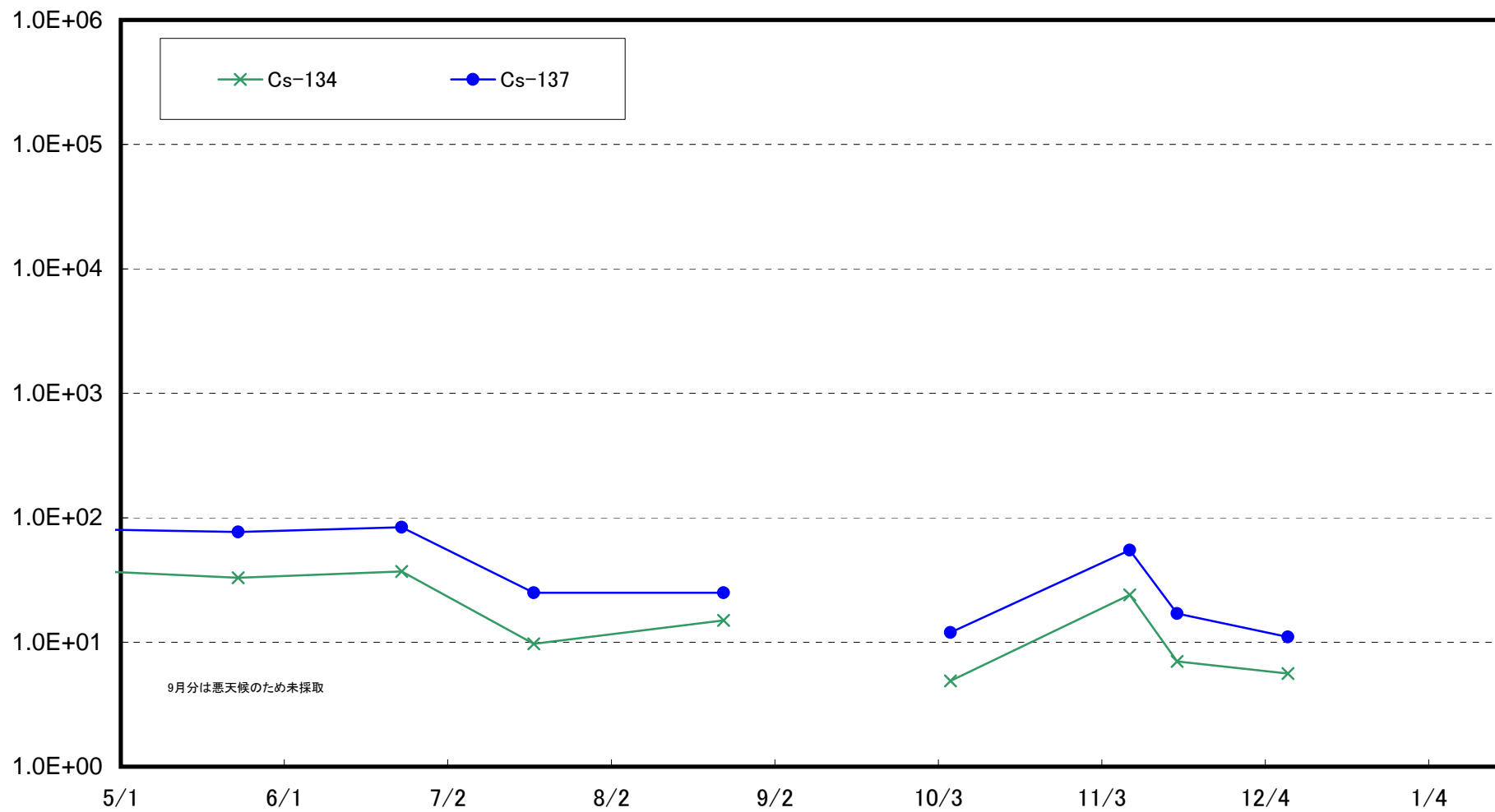
木戸川沖合2km付近(T-S5) 海底土放射能濃度(Bq/kg・乾土)



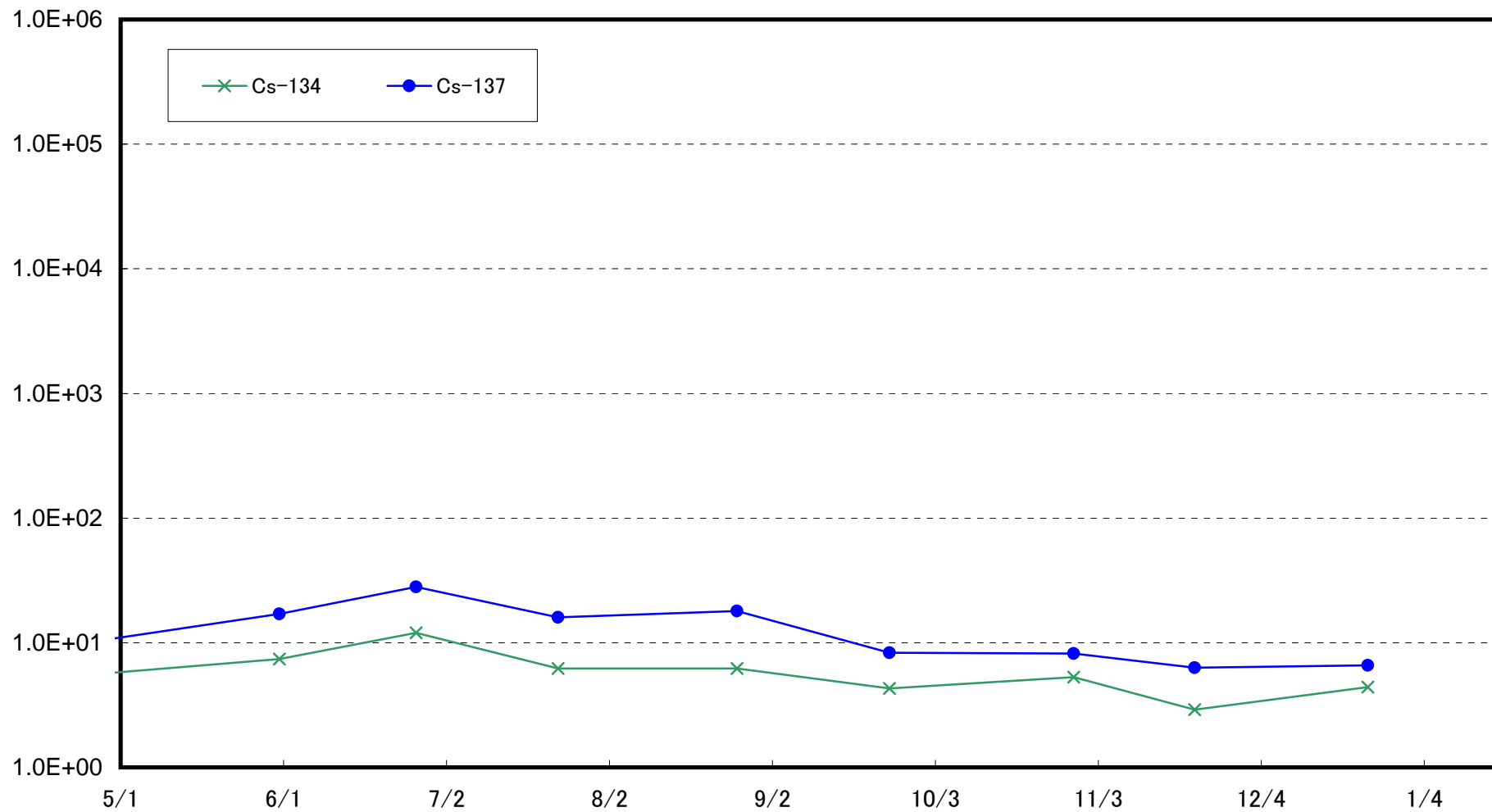
福島第二 敷地沖合2km付近(T-S7) 海底土放射能濃度(Bq/kg・乾土)



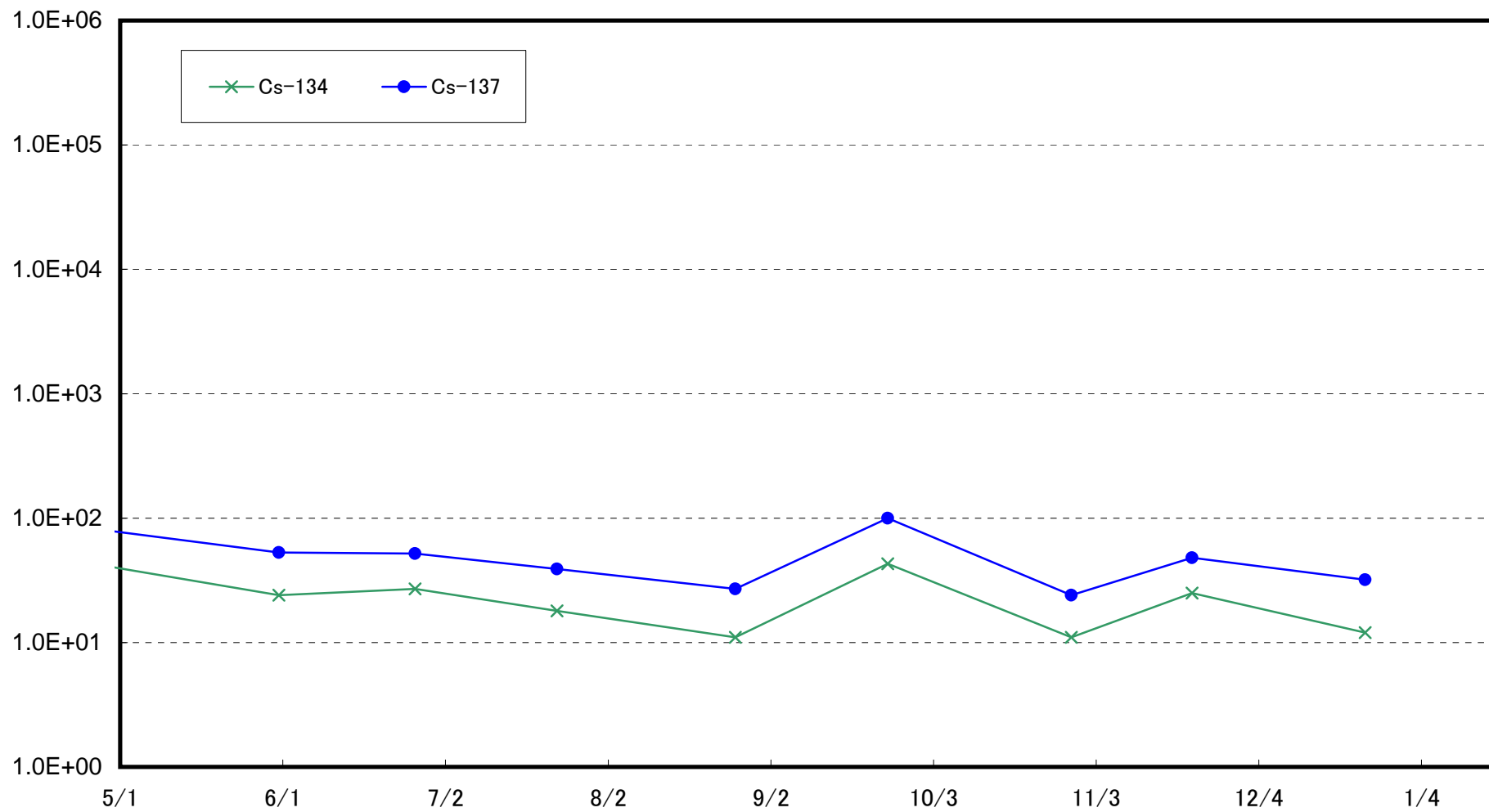
熊川沖合4km付近(T-S8) 海底土放射能濃度(Bq/kg・乾土)



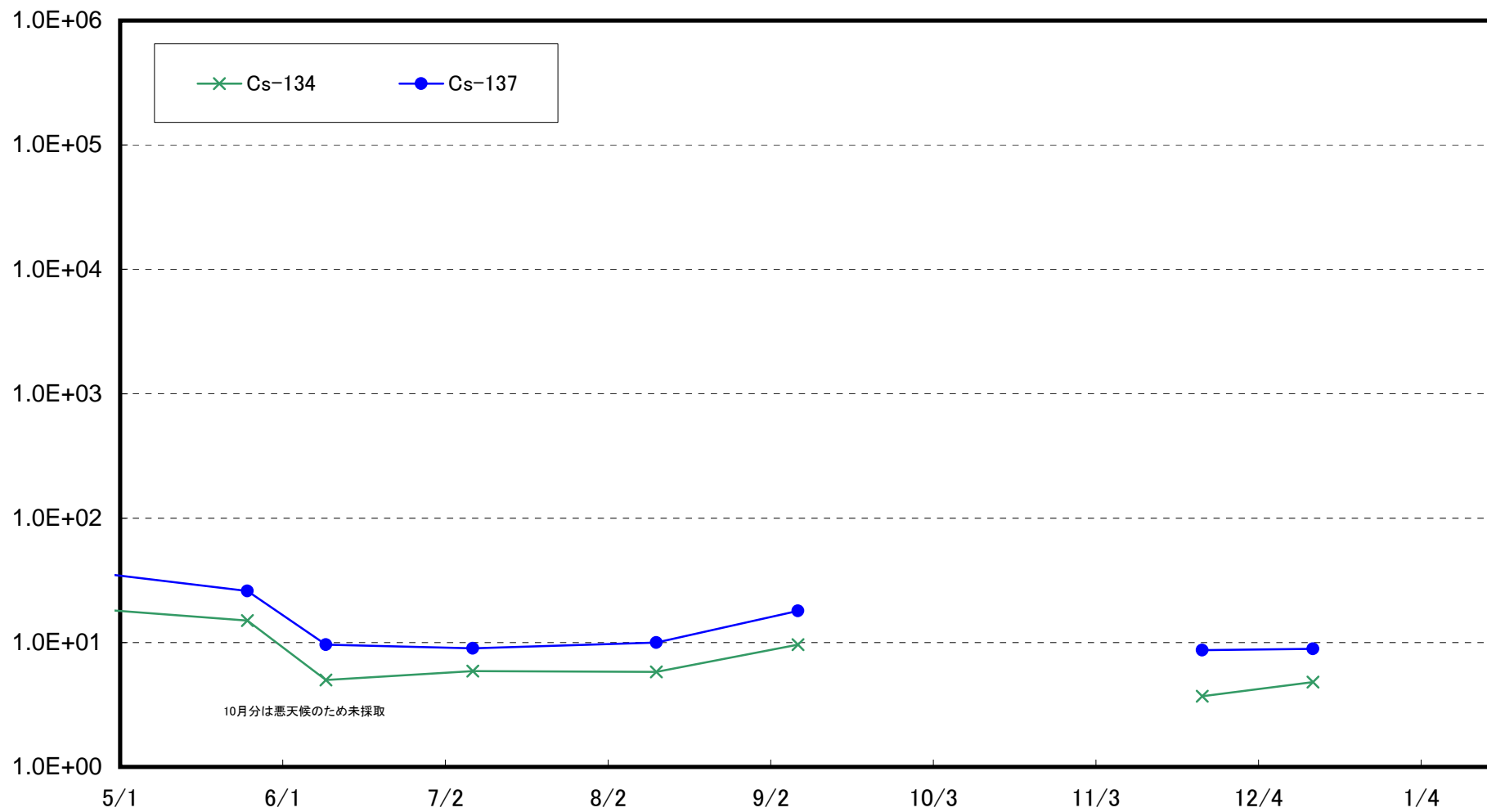
小高区沖合15km付近(T-B1) 海底土放射能濃度(Bq/kg・乾土)



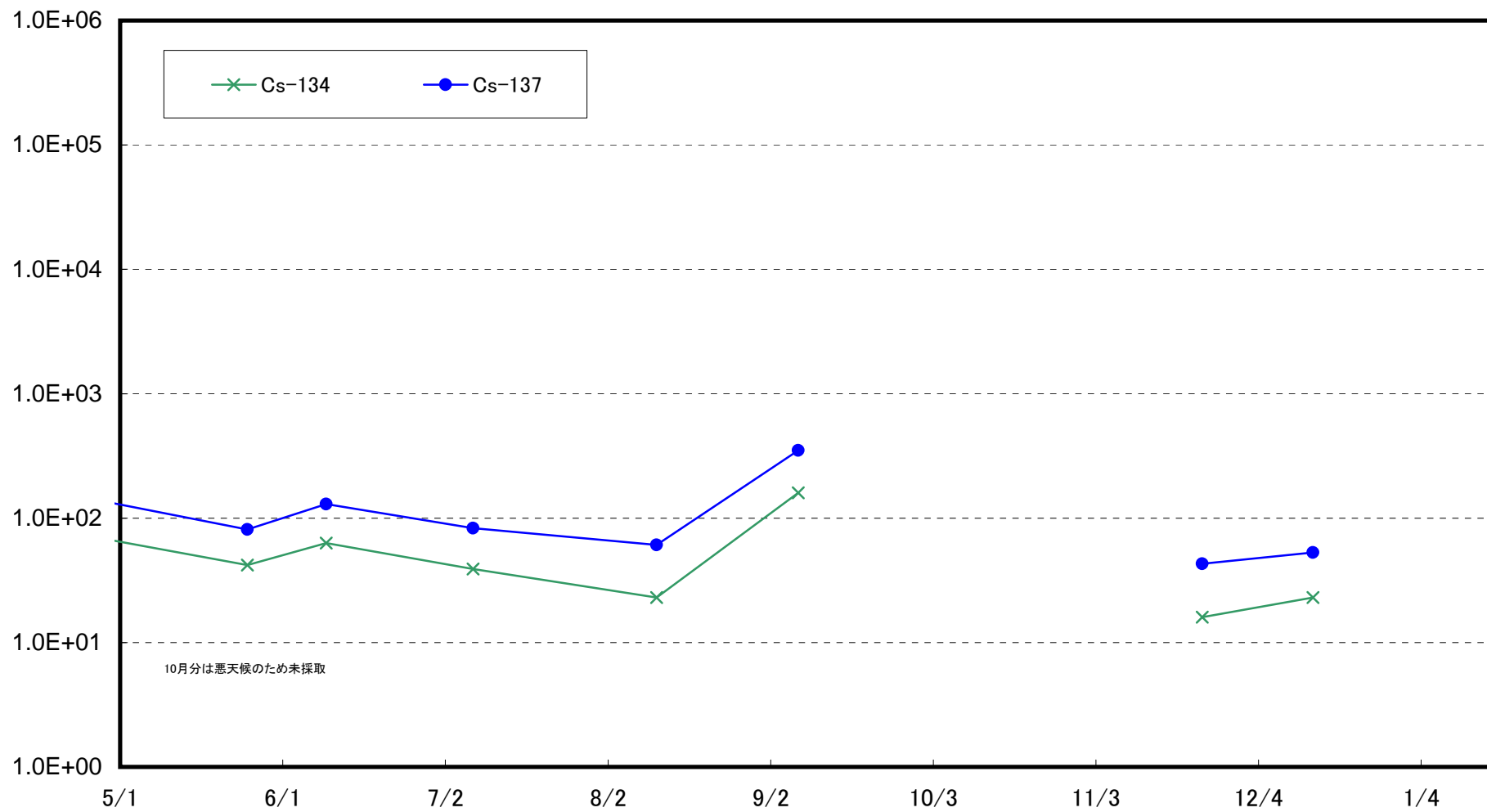
請戸川沖合18km付近(T-B2) 海底土放射能濃度(Bq/kg・乾土)



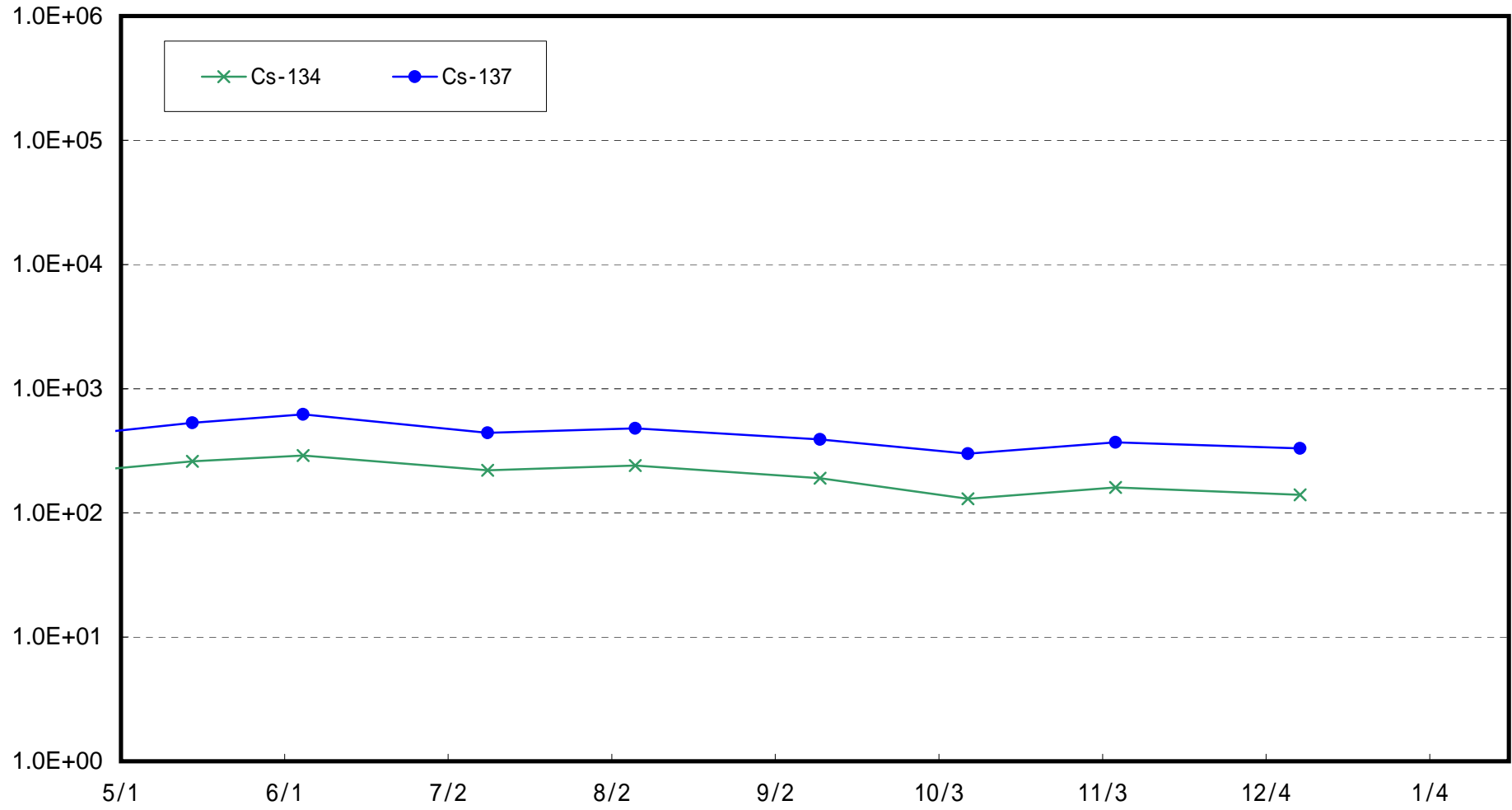
福島第一 敷地沖合10km付近(T-B3) 海底土放射能濃度(Bq/kg・乾土)



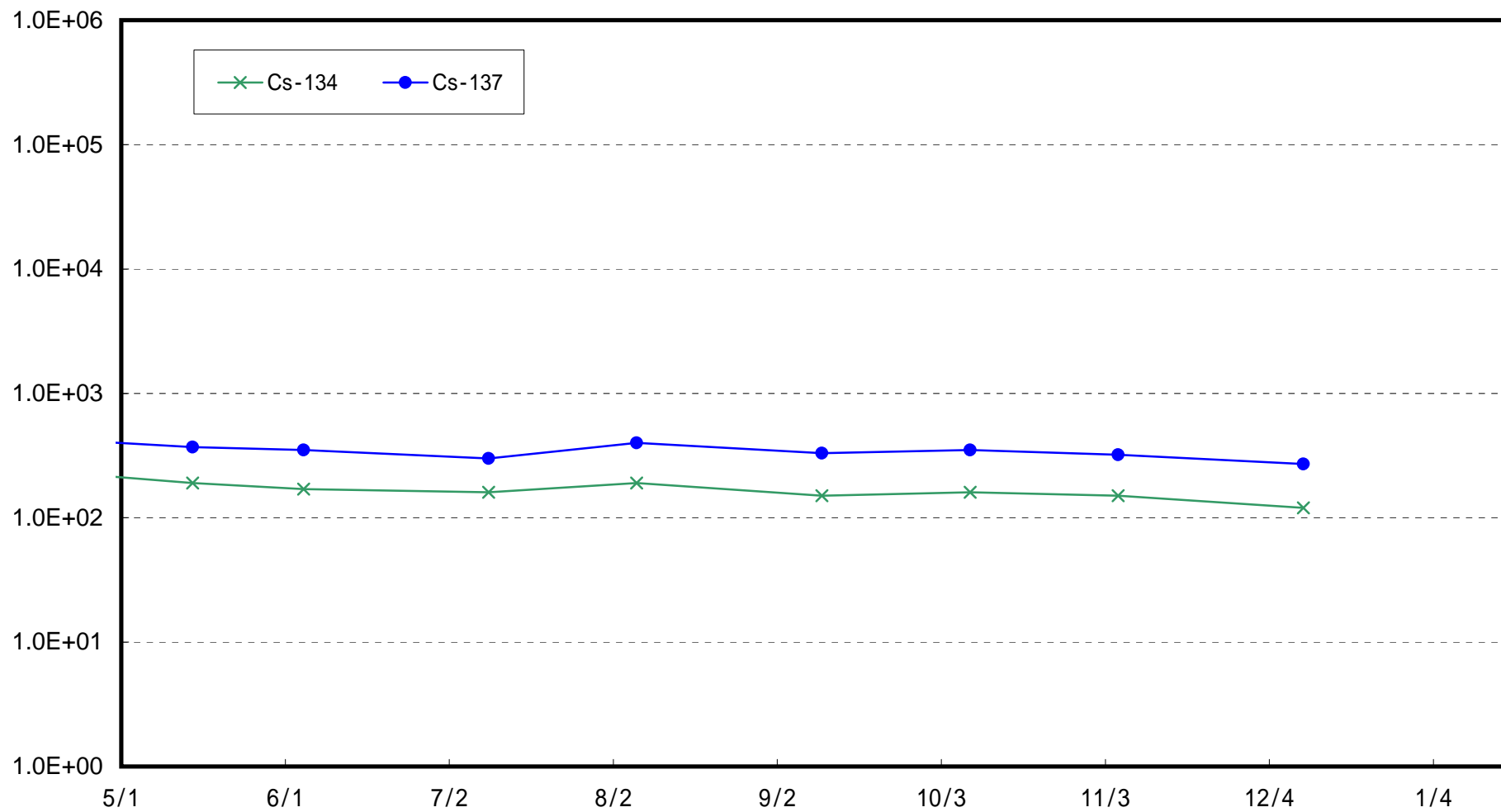
福島第二 敷地沖合10km付近(T-B4) 海底土放射能濃度(Bq/kg・乾土)



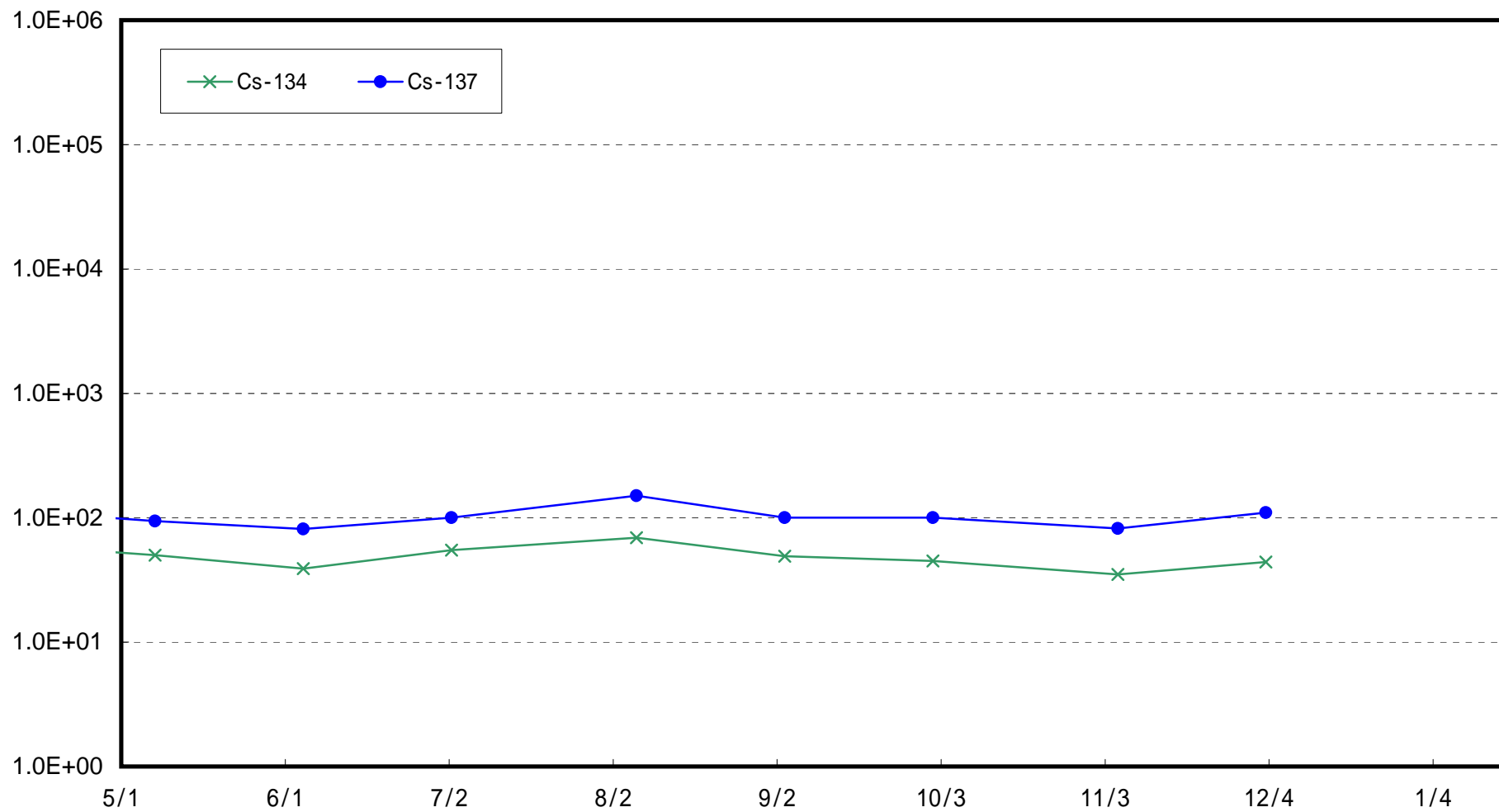
福島第一 5,6号機放水口北側(T-1) 海底土放射能濃度 (Bq / kg・乾土)



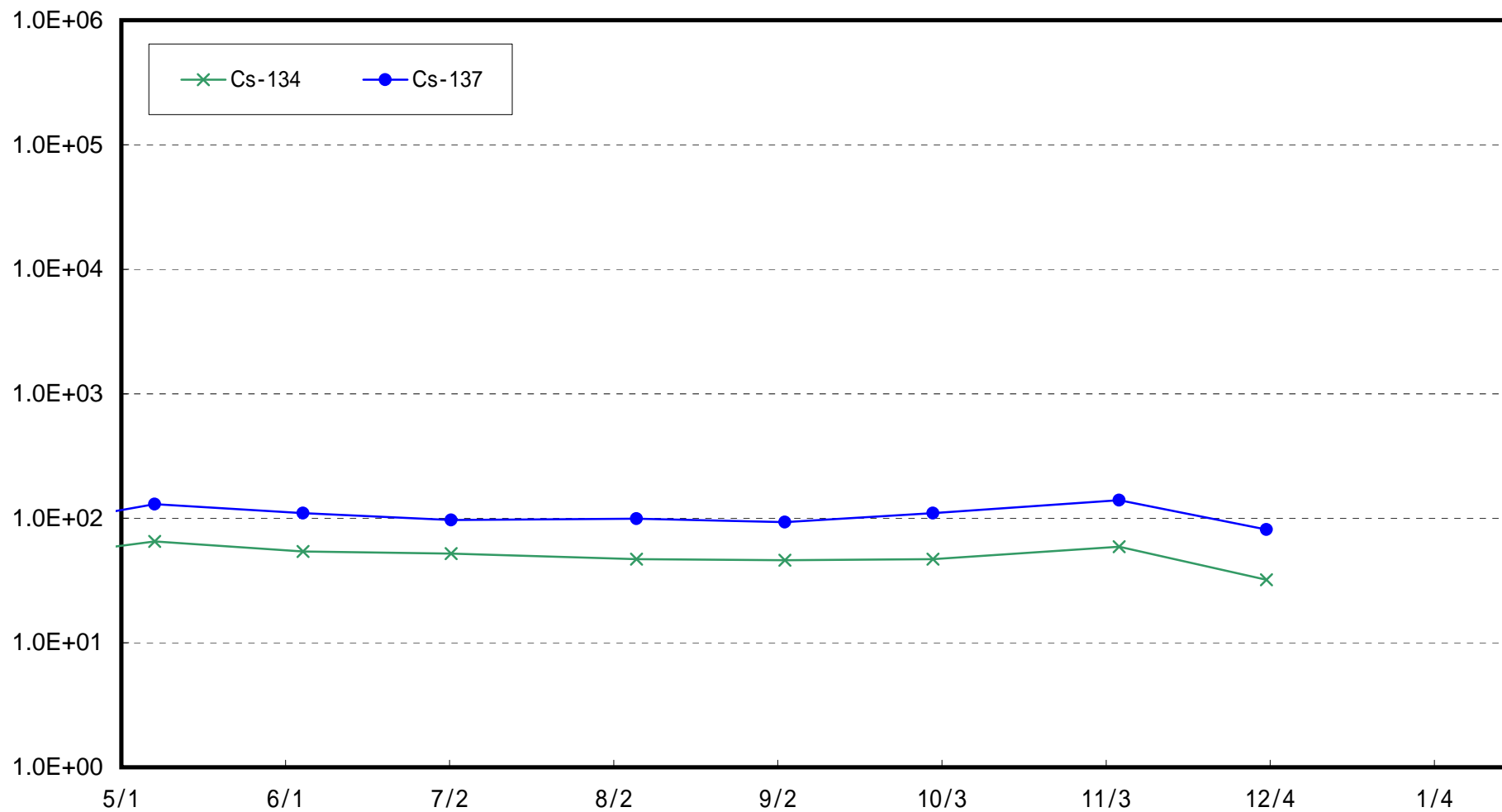
福島第一 南放水口付近(T-2-1) 海底土放射能濃度(Bq / kg・乾土)



福島第二 北放水口付近(T-3) 海底土放射能濃度(Bq / kg・乾土)

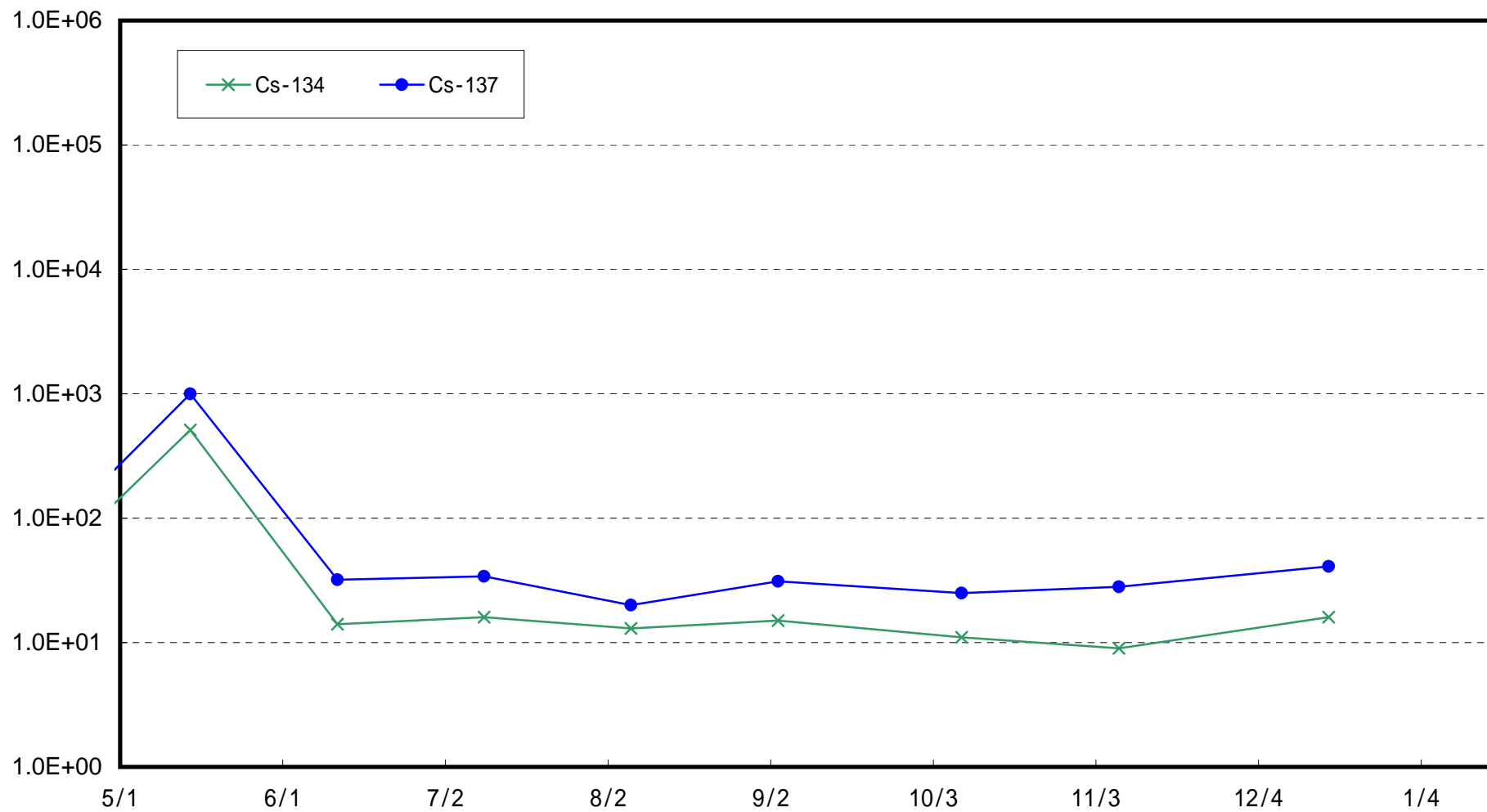


岩沢海岸付近(T-4) 海底土放射能濃度 (Bq / kg・乾土)

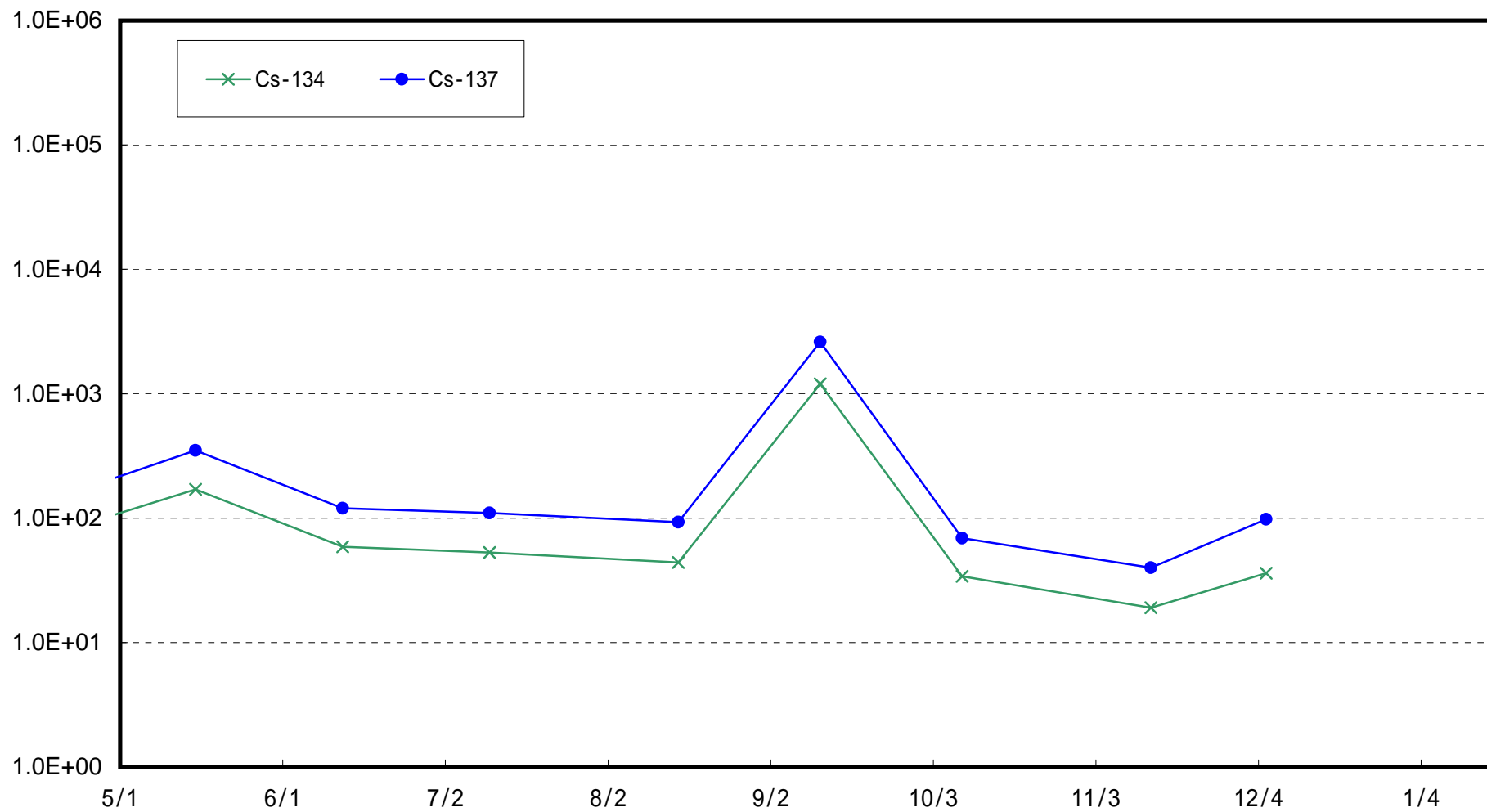


10月28日まで 福島第二 北迫川南側付近(1,2号機放水口から南側に約11km地点)(福島第一から約23km地点)にて採取

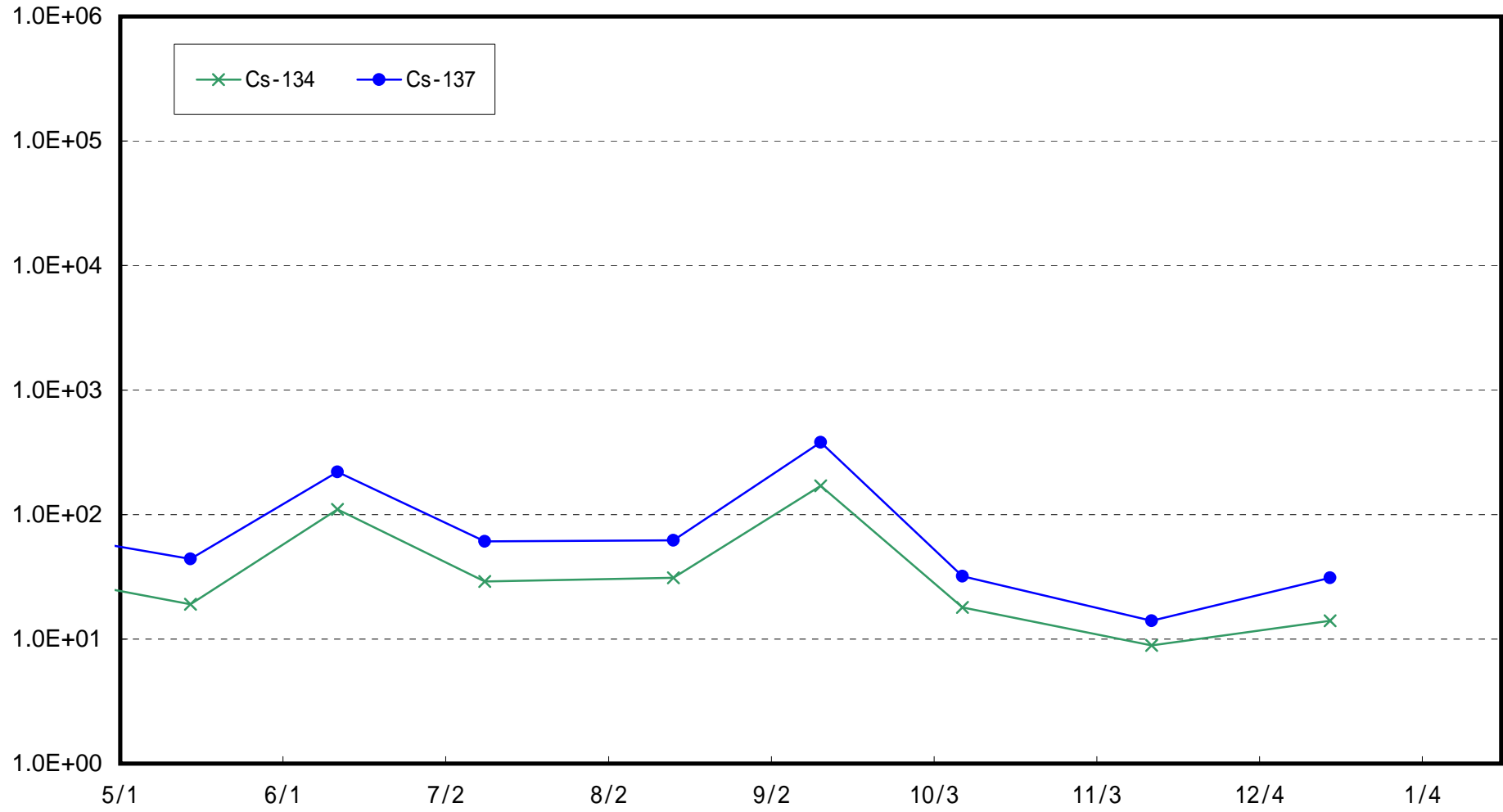
小高区冲合3 km (T-14) 海底土放射能濃度 (Bq / kg · 乾土)



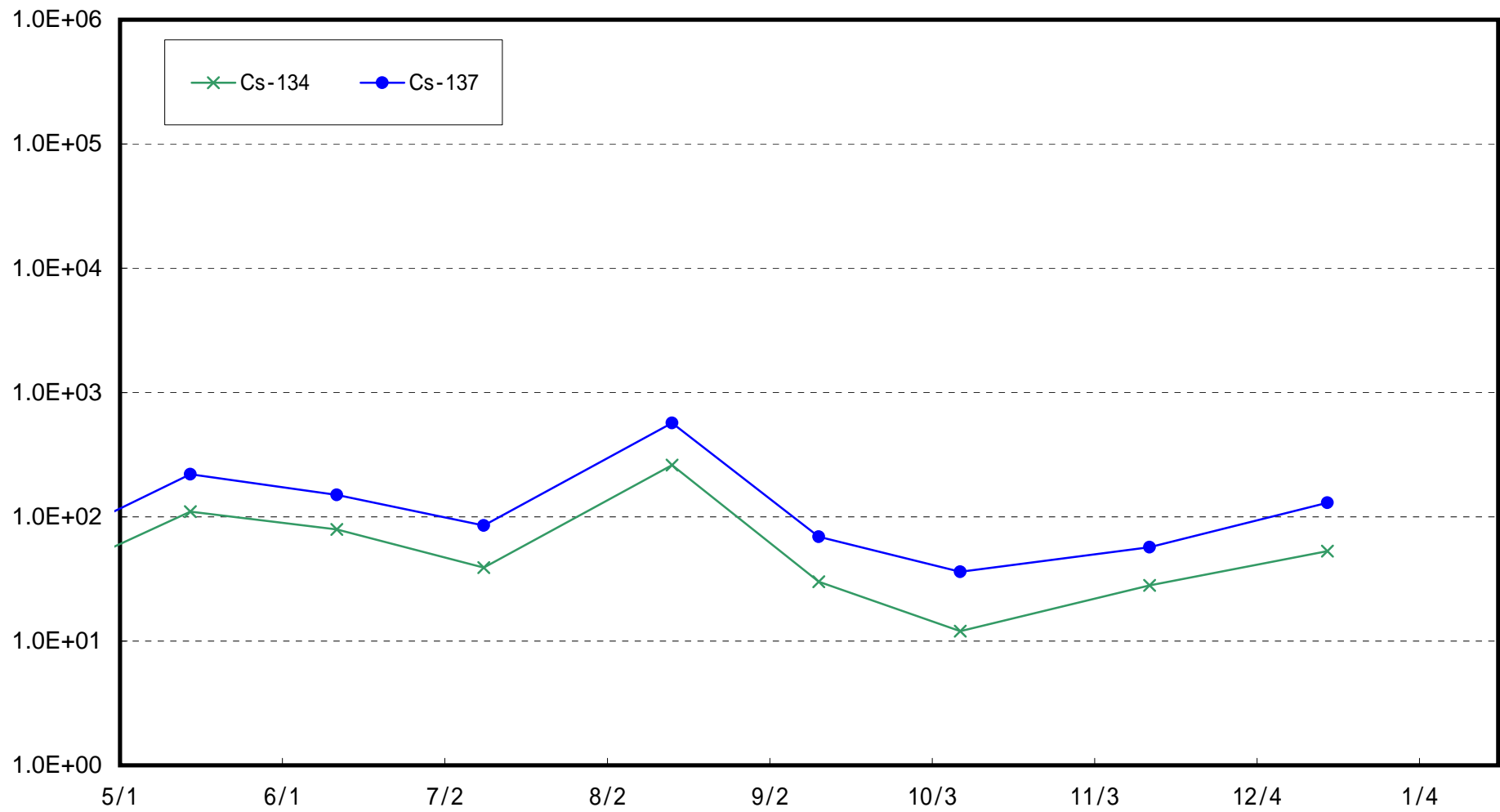
岩沢海岸沖合 3 km (T-11) 海底土放射能濃度 (Bq / kg · 乾土)



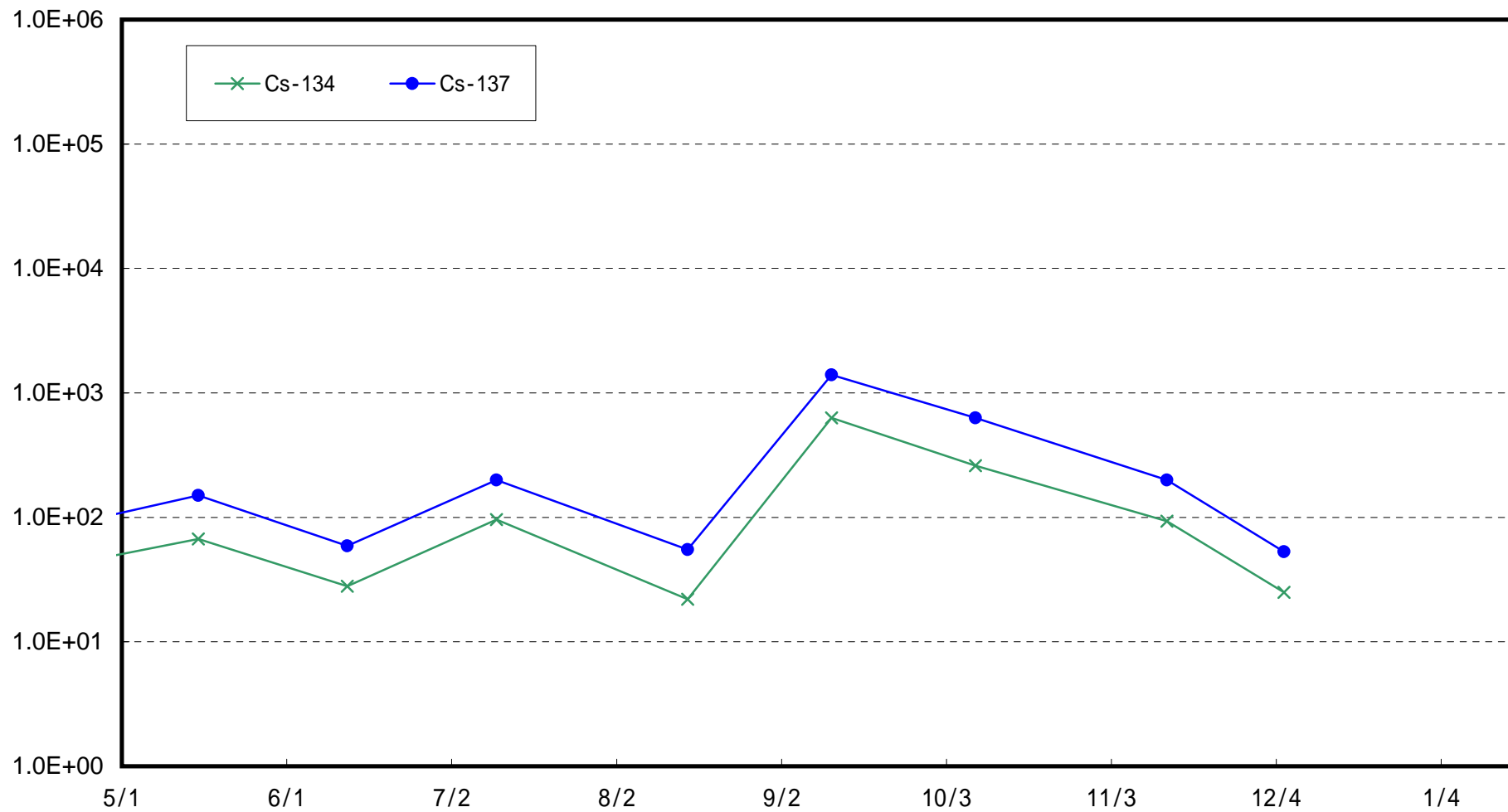
請戸川沖合 3 km (T-D1) 海底土放射能濃度 (Bq / kg · 乾土)



福島第一 敷地沖合 3 km (T-D5) 海底土放射能濃度 (Bq / kg・乾土)



福島第二 敷地沖合 3 km (T-D9) 海底土放射能濃度 (Bq / kg · 乾土)



福島第一 敷地沖合 15 km (T-5) 海底土放射能濃度 (Bq / kg · 乾土)

