

福島第一原子力発電所構内H4エリアのタンクにおける 水漏れに関するサンプリング結果について (H4エリア周辺)

< 参 考 資 料 >
平成26年9月30日
東京電力株式会社

単位:Bq/L

H4エリア周辺地下水																
	E-1	E-2	E-3	E-4	E-5	E-6	E-7	E-8	E-9	E-10	E-11	E-12	E-13	E-14	ウェル ポイント	F-1
採取日	9月28日	9月28日	9月28日	9月28日	9月28日											
採取時刻	8:40	8:35	8:30	8:25	8:20											
全	1,600	18	18	62	26											
H-3(約12年)	7,500	270	1,300	450	280											

* NDは検出限界値未満を表し、()内に検出限界値を示す。

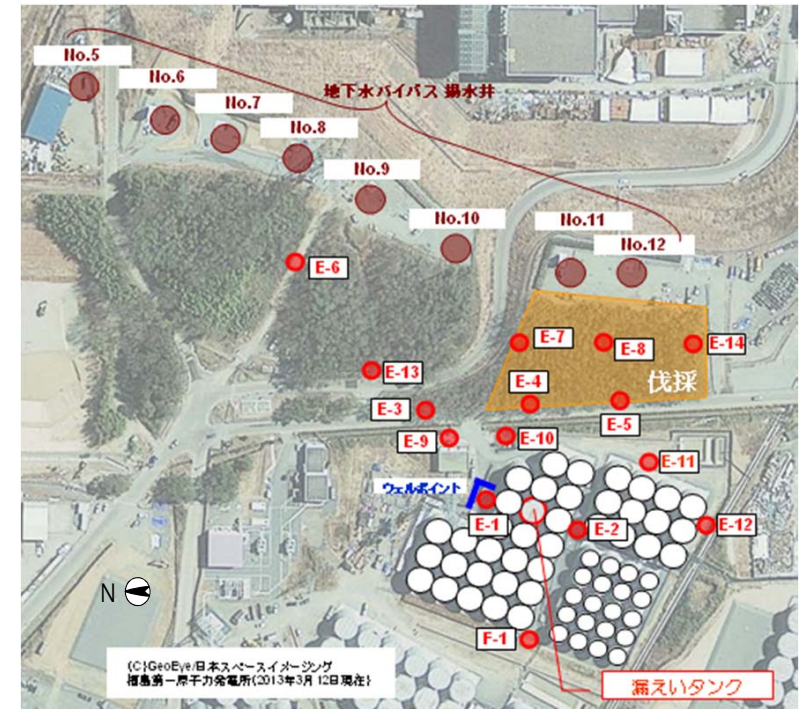
<参考> 前回公表までの最高値

単位: Bq/L

	E-1	E-2	E-3	E-4	E-5	E-6	E-7	E-8
全	710,000 [11/10]	650 [9/4]	570 [9/18]	1,300 [9/15]	100 [9/24]	63 <9/9>	60 <8/13>	26 <6/11>
H-3(約12年)	790,000 [10/17]	530 [10/5] <1/3>	7,700 <4/28>	2,600 <2/18,3/1>	3,100 [11/10,11/13]	350 [12/18] <1/1>	1,100 <2/19>	2,300 [11/13]

	E-9	E-10	E-11	E-12	E-13	E-14	ウェルポイント	F-1
全	8,300 <2/28>	160 <4/8>	110 <2/5>	37 <1/23>	ND	40 <8/20>	16,000 [11/28]	36 <8/19>
H-3(約12年)	51,000 [11/25]	54,000 <1/21>	1,000 <2/12>	2,900 <2/12>	530 <8/20>	640 <8/26>	190,000 [11/30]	770 <2/25>

* カッコ内は、各値の採取日を示す。[]は平成25年、[]は平成26年。



(C)GeoEye 日本スペースイマージング
福島第一原子力発電所(2013年3月12日現在)