

福島第一原子力発電所構内H4エリアのタンクにおける水漏れに関するサンプリング結果（H4エリア周辺）

< 参考資料 >
 平成26年1月24日
 東京電力株式会社

単位:Bq/L

	H4エリア周辺地下水												
	E-1	E-2	E-3	E-4	E-5	E-6	E-7	E-8	E-9	E-10	E-12	ウェルポイント	F-1
採取日	1月22日	1月22日	1月22日	1月22日	1月22日	1月22日	1月22日	1月22日	1月22日	1月22日			
採取時刻	9:50	9:45	9:30	9:47	9:52	9:15	9:20	9:13	9:40				
全β	10,000	ND(18)	ND(18)	ND(18)	25	ND(18)	21 *1	ND(18)	24				
H-3(約12年)	48,000	450	2,600	860	1,900	320	430	1,400	4,700				

* NDは検出限界値未満を表し、()内に検出限界値を示す。

* 1 過去最高値(「福島第一原子力発電所構内H4エリアのタンクにおける水漏れに関するサンプリング結果 (H4エリア周辺)」およびその関連の参考資料で過去に示した値との比較)

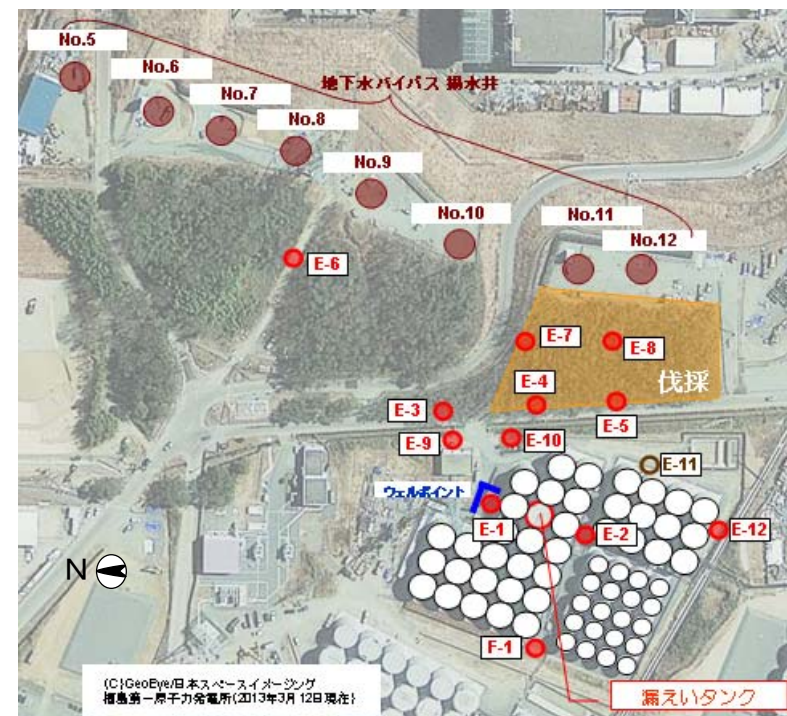
<参考>前回公表までの最高値

単位:Bq/L

	E-1	E-2	E-3	E-4	E-5	E-6	E-7
全β	710,000 [11/10]	650 [9/4]	570 [9/18]	1,300 [9/15]	100 [9/24]	46 [9/20]	ND
H-3(約12年)	790,000 [10/17]	530 [10/5] <1/3>	2,800 <1/17>	2,200 [12/7, 12/16, 12/18]	3,100 [11/10,11/13]	350 [12/18] <1/1>	840 [10/9]

	E-8	E-9	E-10	E-12	ウェルポイント	F-1
全β	17 [10/3]	730 [12/27]	28 [11/6]	37<1/23>	16,000 [11/28]	19 [12/27]
H-3(約12年)	2,300 [11/13]	51,000 [11/25]	54,000 <1/21>	分析中	190,000 [11/30]	720 [12/31]

* カッコ内は、各値の採取日を示す。[]は平成25年、< >は平成26年。



※E-11観測孔については、H4東エリア堰内水位低下(平成25年12月24日確認)を踏まえ、漏えい水の地下水への影響を確認するため、地下水観測孔を追加設置工事中。