

海水核種分析結果 < 沿岸 福島第一原子力発電所 >

参考値

(データ集約 : 6/21)

採取場所	福島第一 5,6号機放水口北側 (5,6号機放水口から北側に約30m地点)		福島第一 南放水口付近 (1~4号機放水口から南側に約1.3km地点)		炉規則告示濃度限度 (Bq/L) (別表第2第六欄 周辺監視区域外の 水中の濃度限度)
試料採取日時	平成25年6月20日 7時10分		平成25年6月20日 6時55分		
検出核種 (半減期)	試料濃度 (Bq/L)	倍率 (/)	試料濃度 (Bq/L)	倍率 (/)	
I-131 (約8日)	ND	-	ND	-	40
Cs-134 (約2年)	ND	-	ND	-	60
Cs-137 (約30年)	ND	-	1.5	0.02	90

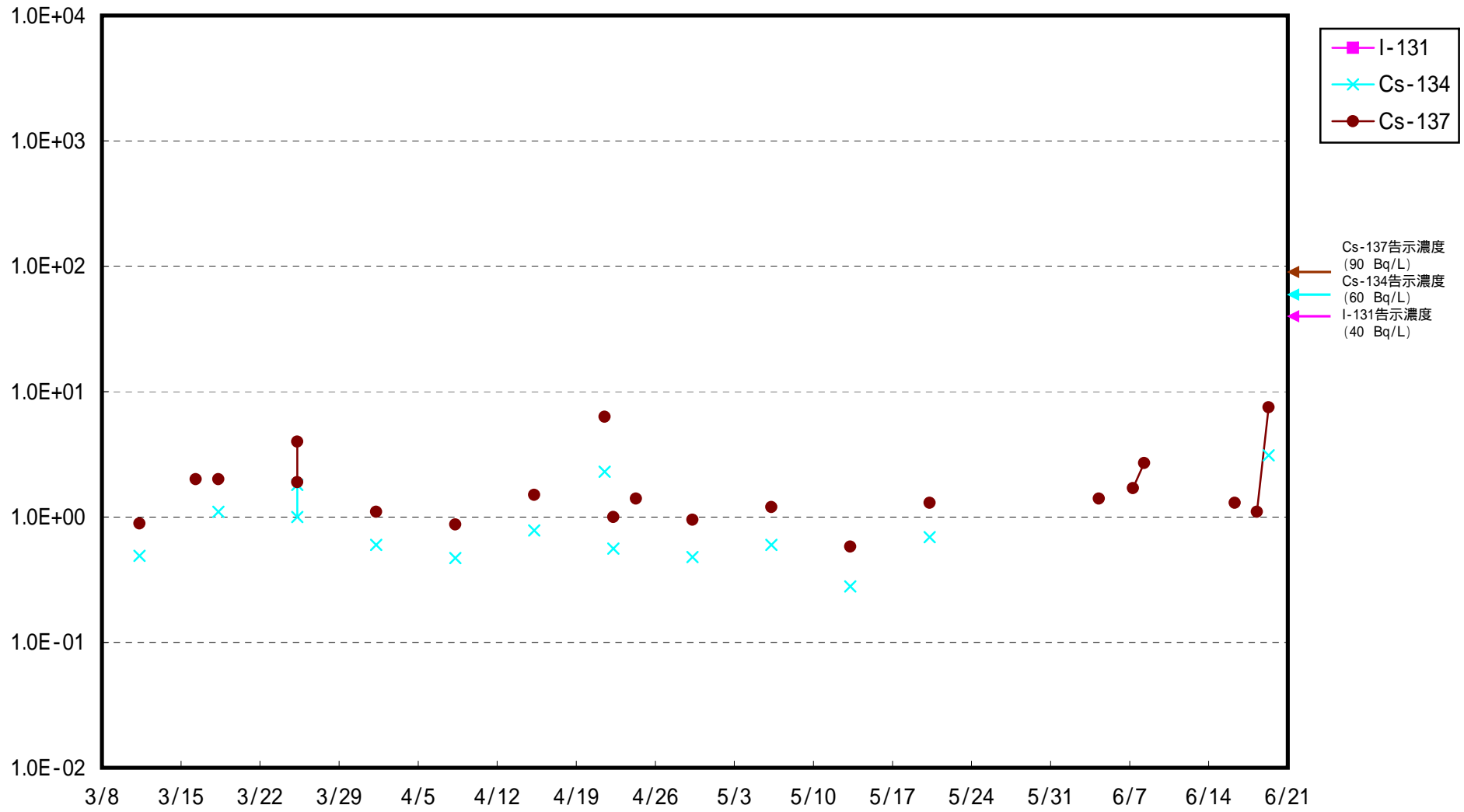
炉規則告示濃度は、「Bq/cm³」の表記を「Bq/L」に換算した値

その他の核種については評価中。

二種類以上の核種がある場合は、それぞれの濃度限度に対する倍率の総和を1と比較する。

本分析における放射能濃度の検出限界値 (I-131が約1.2Bq/L、Cs-134が約1.2Bq/L、Cs-137が約1.3Bq/L) を下回る場合は、「ND」と記載。ただし、検出限界値は検出器や試料性状により異なるため、この値以下でも検出される場合もある。

福島第一 5,6号機放水口北側 海水放射能濃度 (Bq / L)



福島第一 南放水口付近 海水放射能濃度 (Bq / L)

