

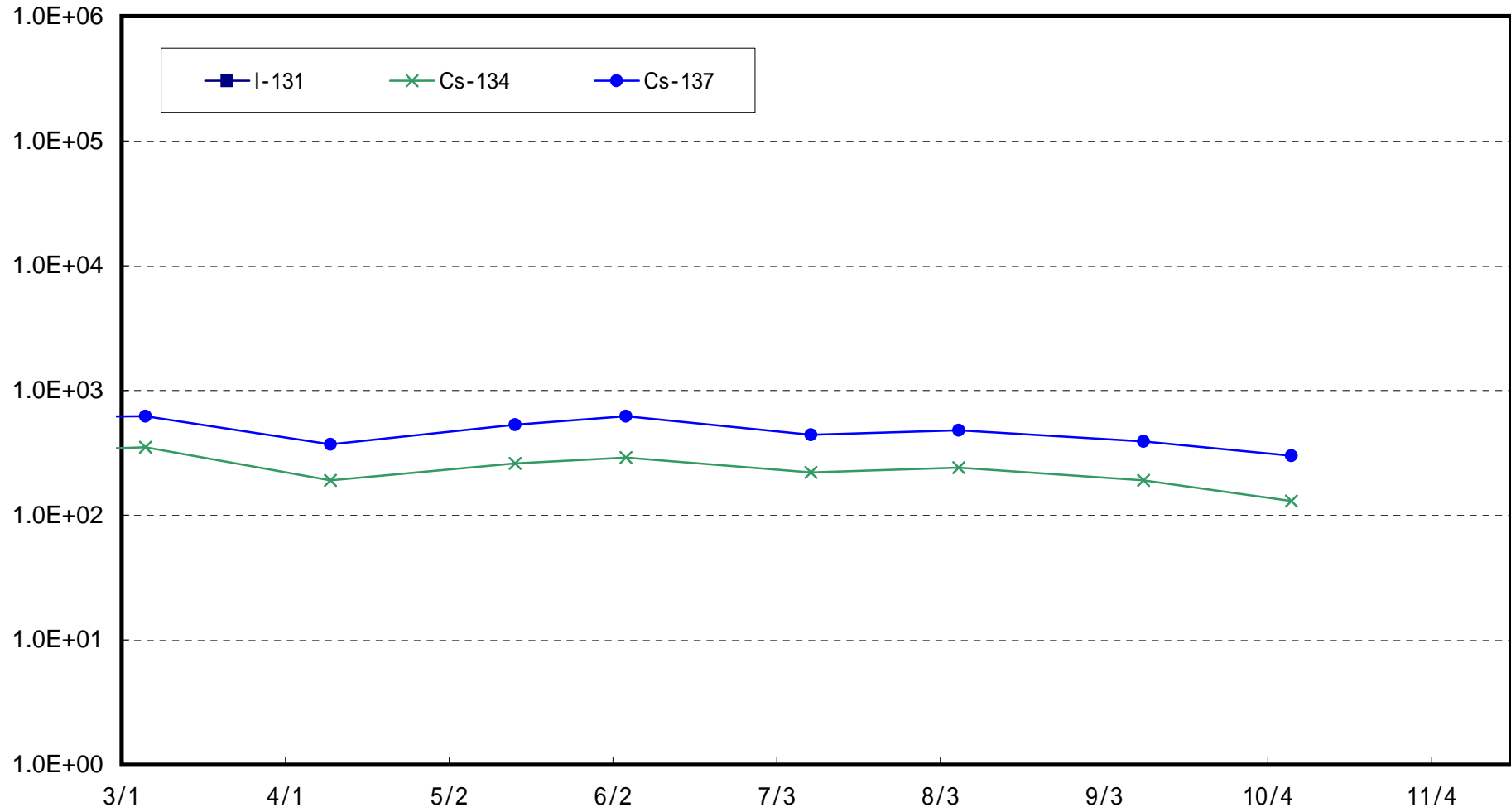
福島第一原子力発電所海底土調査結果まとめ表(平成25年10月)

参考値

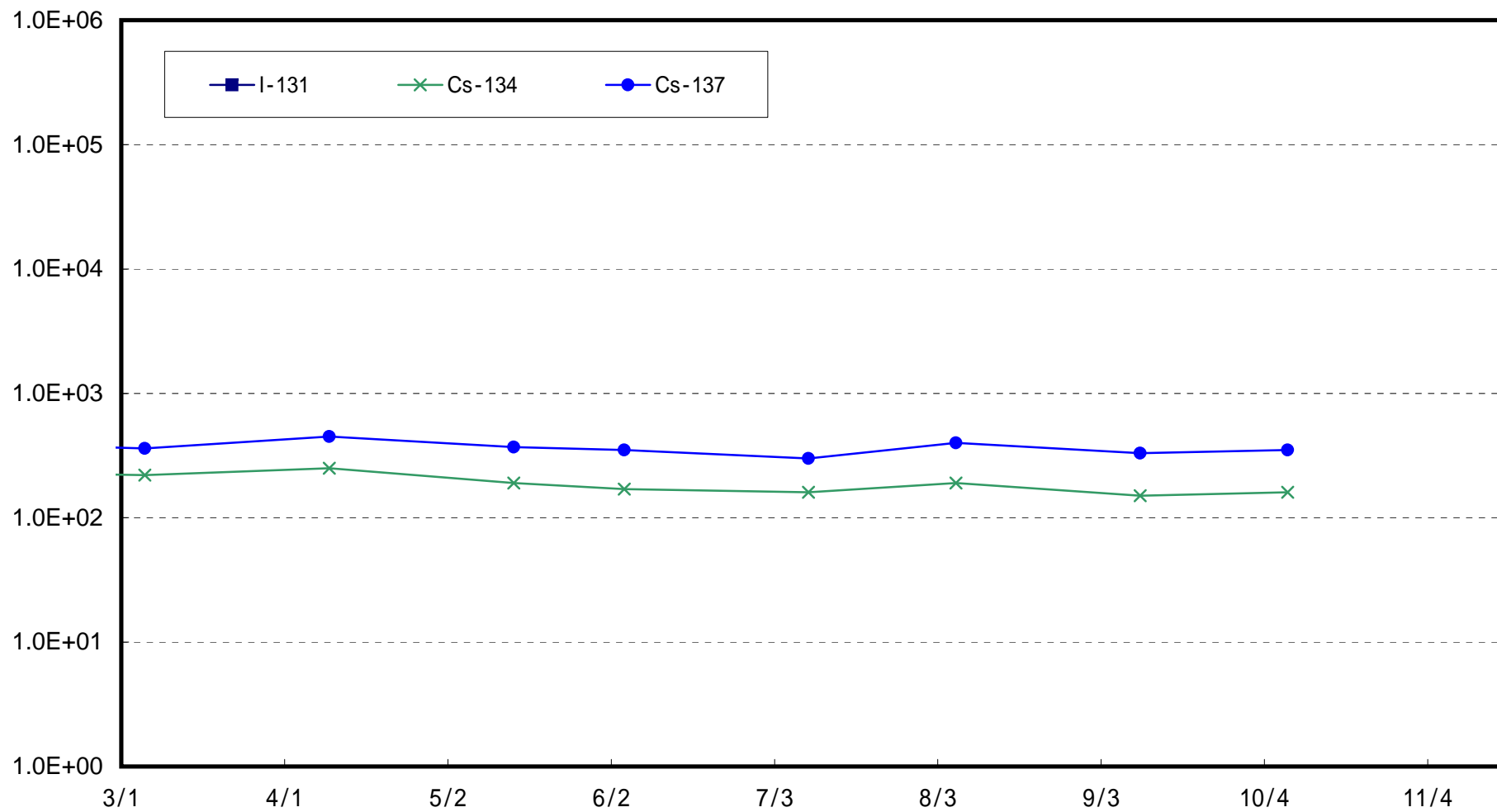
	地点番号	採取場所	試料採取日時	乾土率 (%)	試料濃度(Bq/kg・乾土)	
					Cs-134 [約2年]	Cs-137 [約30年]
沿岸	T-1	1F 5.6号機放水口北側	平成25年10月8日 11時30分	77.5	130	300
	T-2-1	1F南放水口付近 ※※1	平成25年10月8日 10時10分	80.7	160	350
	T-3	2F北放水口付近	平成25年10月1日 11時00分	79.3	45	100
	T-4-2	北迫川南側付近 ※※2	平成25年10月1日 7時25分	88.7	47	110
福島第一原子力発電所20km圏内	T-14	小高区沖合3km	平成25年10月8日 9時39分	86.1	11	25
	T-11	岩沢海岸沖合3km	平成25年10月8日 11時20分	77.1	34	69
	T-D1	請戸川沖合3km	平成25年10月8日 9時15分	80.7	18	32
	T-D5	1F敷地沖合3km	平成25年10月8日 7時56分	78.7	12	36
	T-D9	2F敷地沖合3km	平成25年10月8日 10時22分	73.6	260	630
	T-5	1F敷地沖合15km	平成25年10月8日 8時46分	75.2	66	150
	T-①	小高区村上沖合1km	平成25年10月1日 9時38分	71.9	11	28
	T-②	小高区村上沖合2km	平成25年10月1日 9時24分	81.7	2.2	6.5
	T-③	浪江町請戸沖合1km	平成25年10月1日 10時25分	82.7	6.4	17
	T-④	浪江町請戸沖合2km	平成25年10月1日 10時15分	69.7	77	190
	T-⑤	浪江町請戸沖合3km	平成25年10月1日 10時04分	82.2	11	22
	T-⑥	大熊町熊川沖合1km	平成25年10月3日 9時35分	73.9	260	570
	T-⑦	大熊町熊川沖合2km	平成25年10月3日 9時25分	77.0	90	190
	T-⑧	大熊町熊川沖合3km	平成25年10月3日 9時08分	71.7	100	220
	T-⑨	大熊町熊川沖合5km	平成25年10月3日 8時46分	55.6	50	95
	T-⑩	大熊町熊川沖合10km	平成25年10月3日 9時42分	76.1	66	140
	T-⑪	大熊町熊川沖合15km	平成25年10月3日 9時26分	69.8	42	97
	T-⑫	大熊町熊川沖合20km	平成25年10月3日 8時52分	71.5	18	46
	T-⑬	楢葉町山田浜沖合1km	平成25年10月3日 10時33分	77.8	18	48
	T-S1	太田川沖合1km付近	平成25年10月30日 6時03分	76.1	8.0	18
	T-S2	小高区沖合3km付近	平成25年10月30日 5時47分	76.9	6.4	16
	T-S3	請戸川沖合3km付近	平成25年10月10日 6時39分	85.2	3.9	7.2
	T-S4	1F敷地沖合3km付近	平成25年10月10日 6時17分	78.7	8.4	22
	T-S5	木戸川沖合2km付近	採取中止 *1	-	-	-
	T-S7	2F敷地沖合2km付近 ※※3	採取中止 *1	-	-	-
	T-S8	熊川沖合4km付近 ※※4	平成25年10月5日 6時47分	79.9	4.9	12
	T-B1	小高区沖合15km付近	平成25年10月29日 6時37分	86.9	5.3	8.2
	T-B2	請戸川沖合18km付近	平成25年10月29日 6時02分	84.0	11	24
T-B3	1F敷地沖合10km付近	採取中止 *1	-	-	-	
T-B4	2F敷地沖合10km付近	採取中止 *1	-	-	-	

※ その他の核種については評価中。
 ※ 1F:福島第一原子力発電所、2F:福島第二原子力発電所
 ※ []内は、半減期を示す。
 ※※1 H24年11月採取分より、「T-2」から「T-2-1」へ採取場所変更。
 ※※2 H25年4月採取分より、「T-4-1」から「T-4-2」へ採取場所変更。
 ※※3 H24年5月より、「T-S7」を新設。
 ※※4 H24年7月より、「T-S8」を新設。
 *1 悪天候等のため採取中止

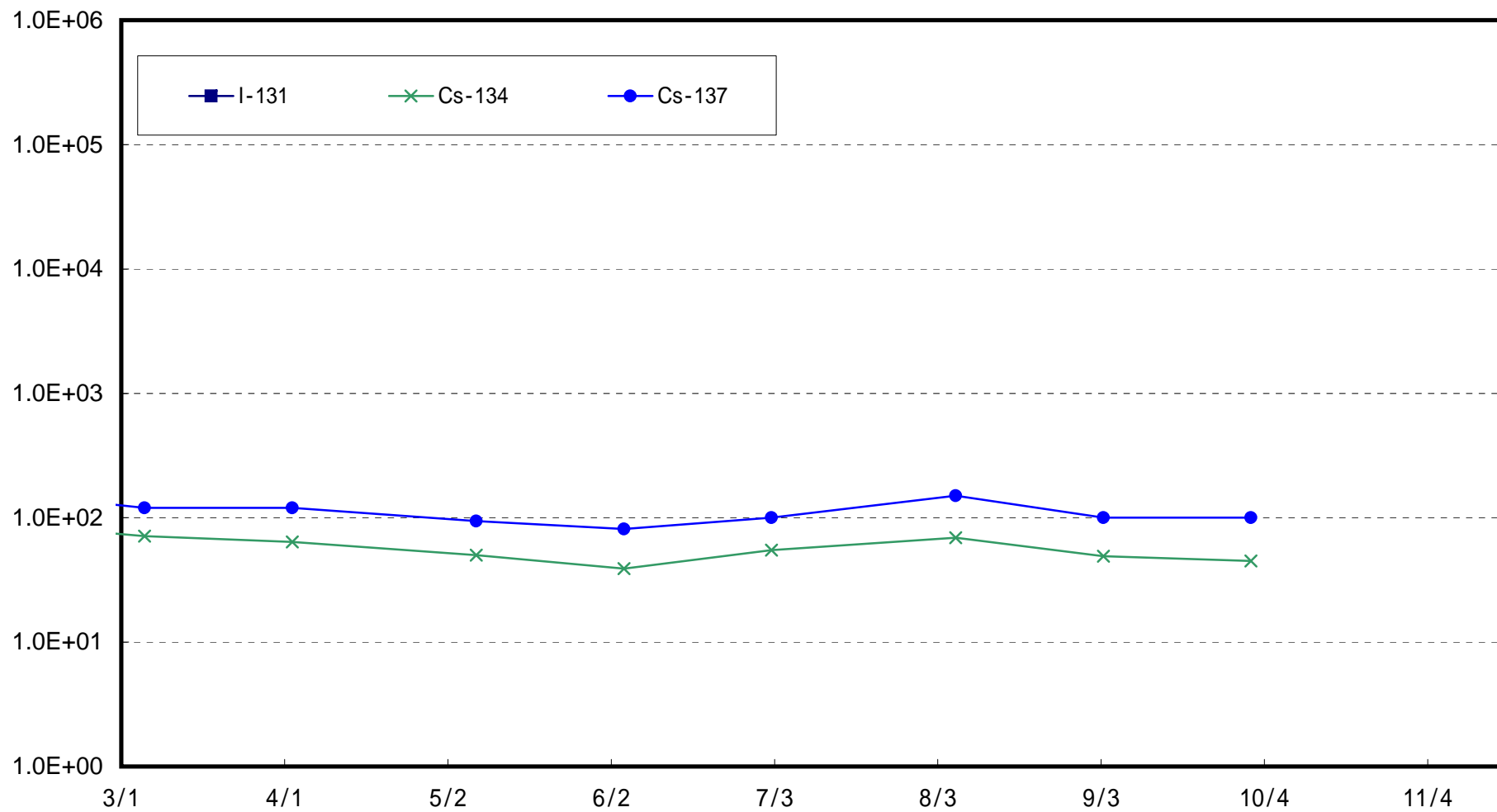
福島第一 5,6号機放水口北側(T-1) 海底土放射能濃度 (Bq / kg・乾土)



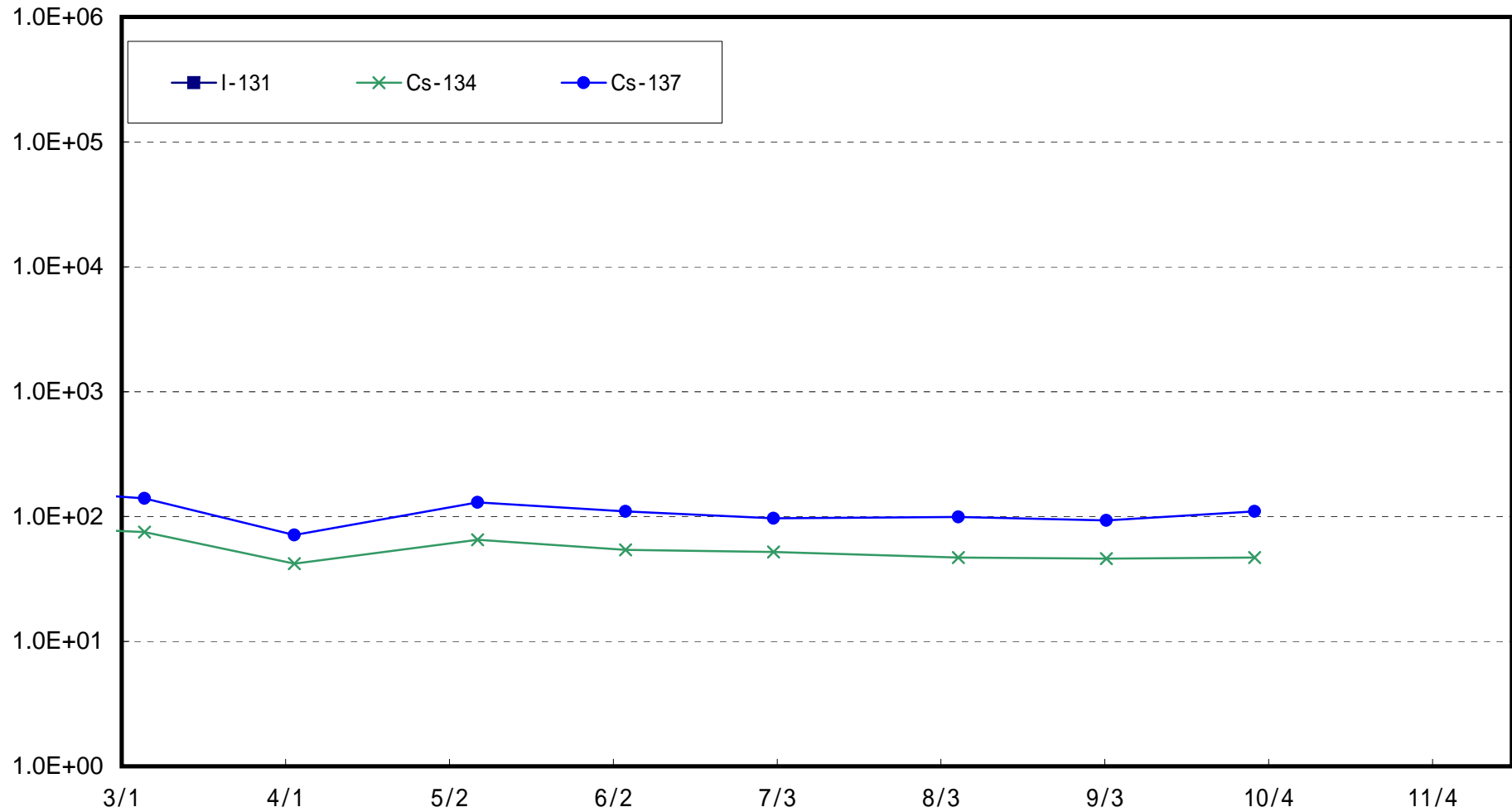
福島第一 南放水口付近(T-2-1) 海底土放射能濃度(Bq / kg・乾土)



福島第二 北放水口付近(T-3) 海底土放射能濃度 (Bq / kg・乾土)

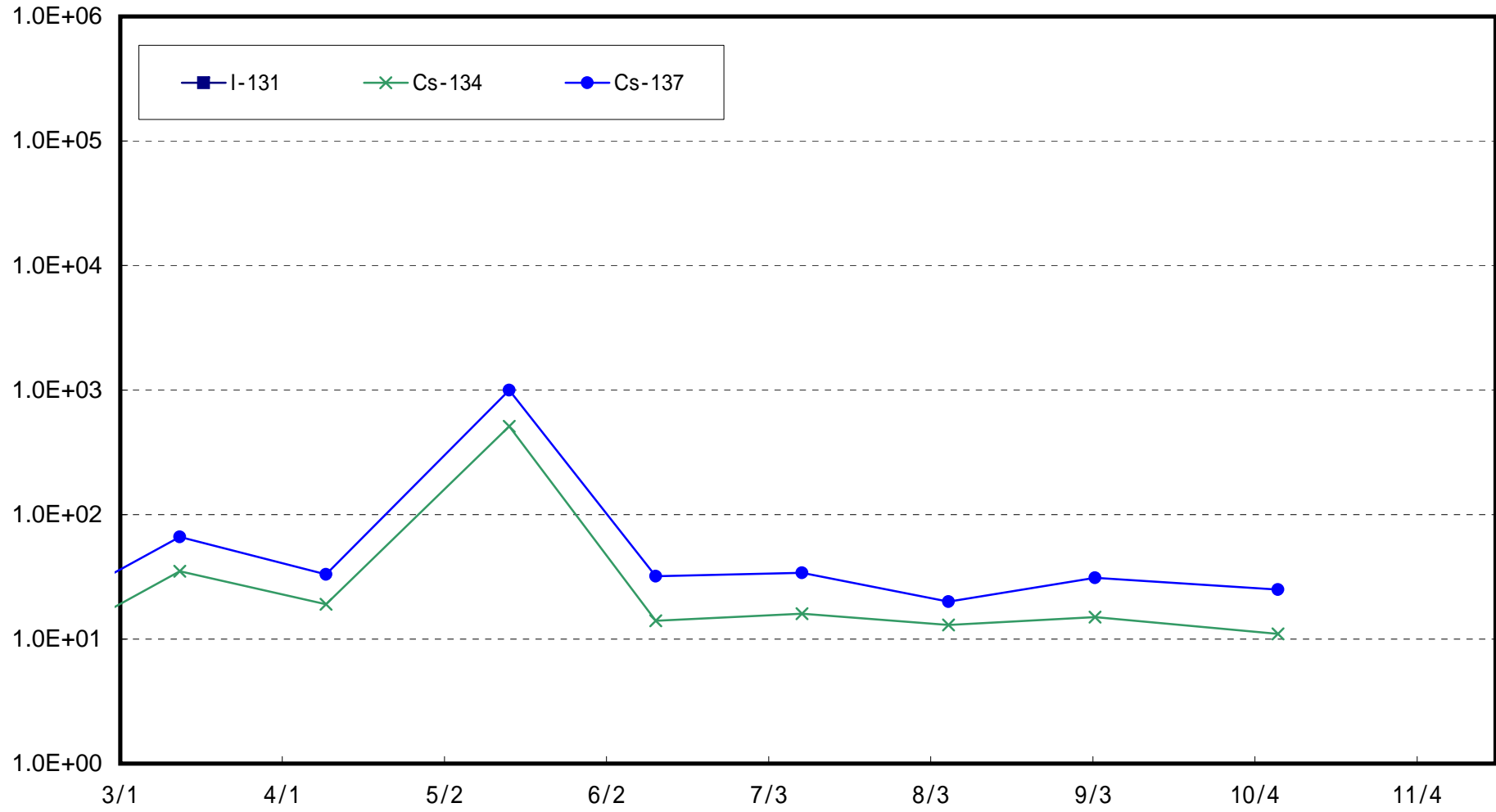


北迫川南側付近(T-4-2) 海底土放射能濃度 (Bq / kg・乾土)

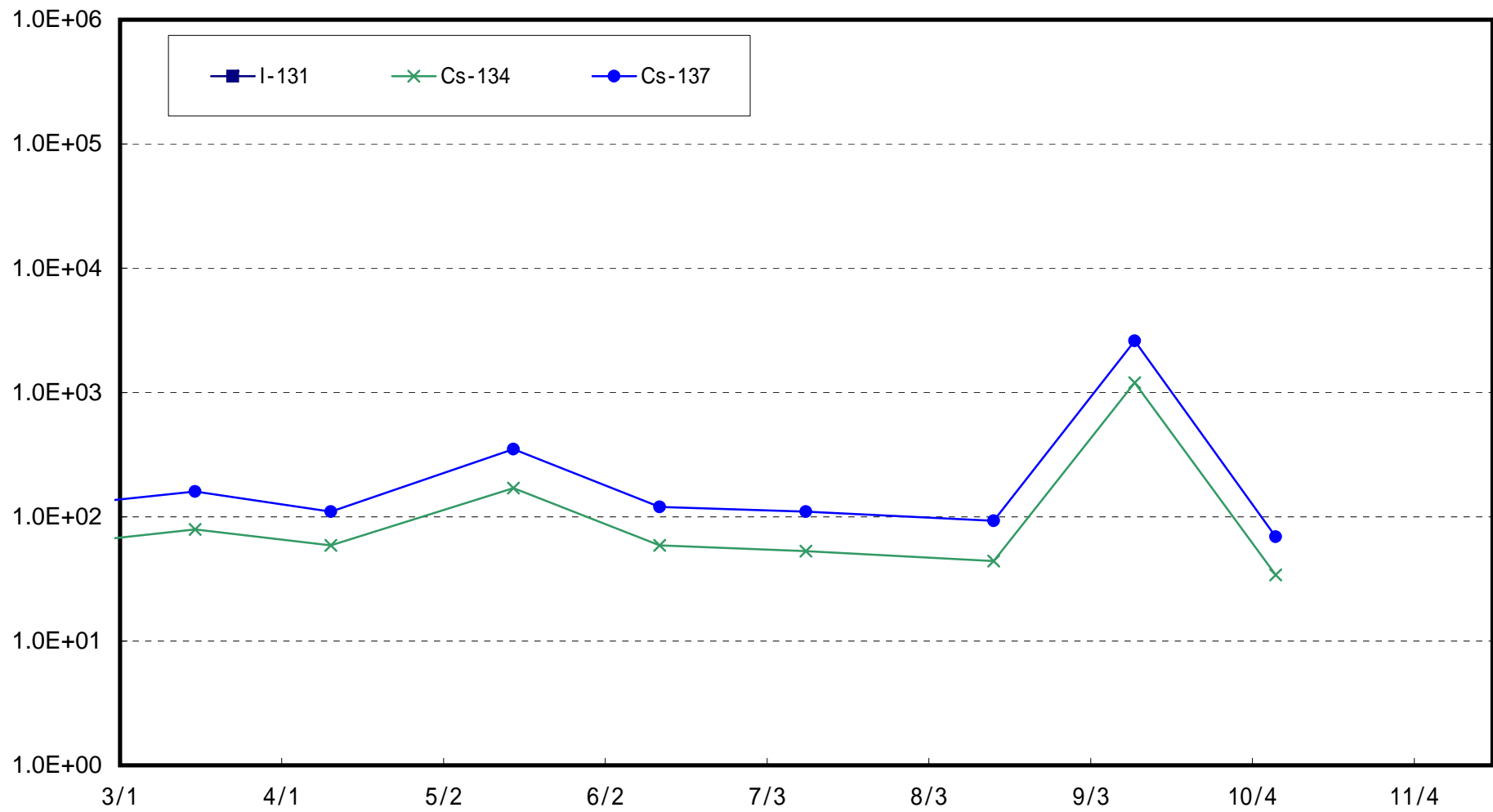


3月21日まで 福島第二 浅見川北側付近(1,2号機放水口から南側に約12km地点)(福島第一から約24km地点)にて採取

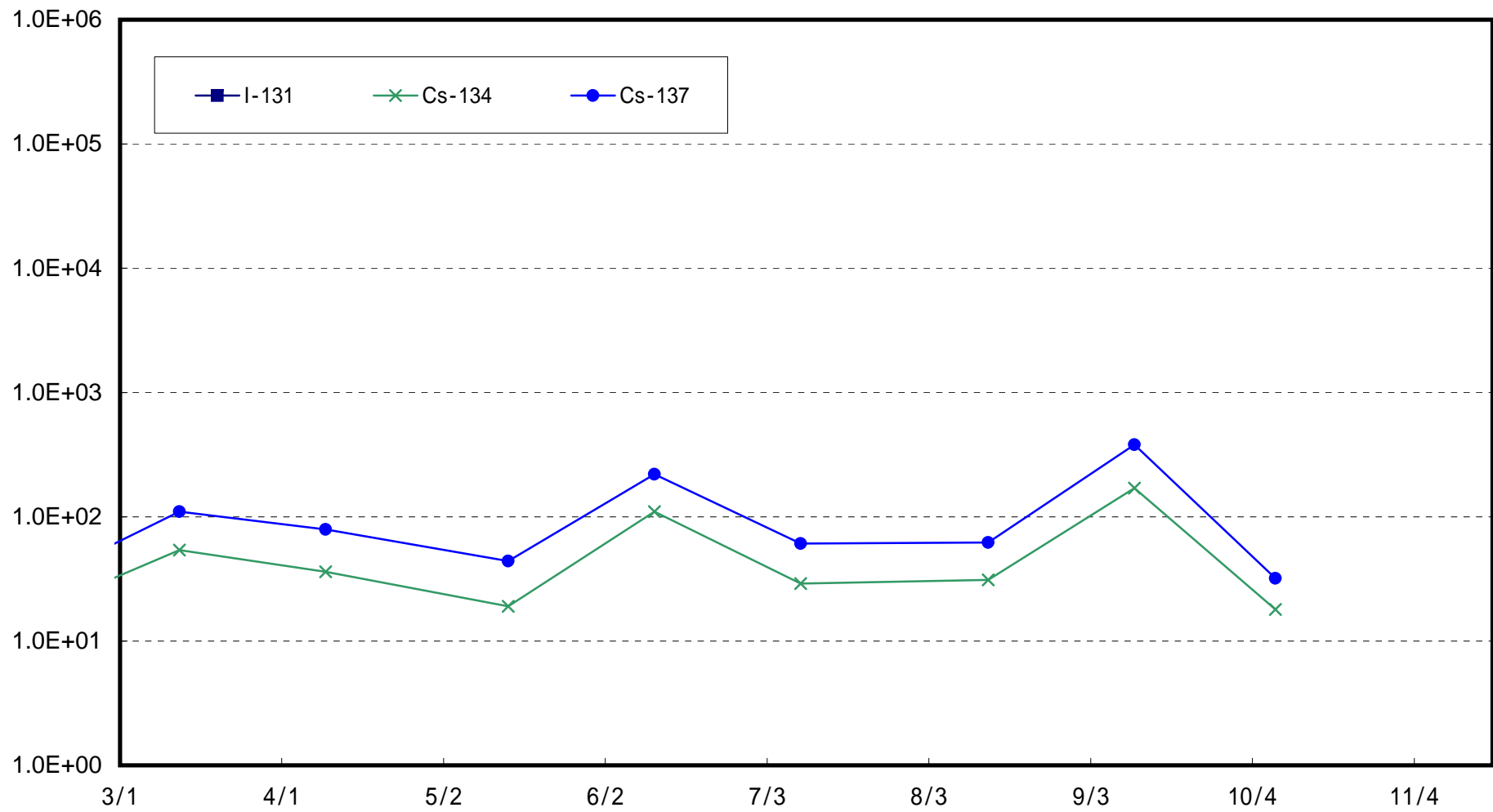
小高区冲合3 km (T-14) 海底土放射能濃度 (Bq / kg · 乾土)



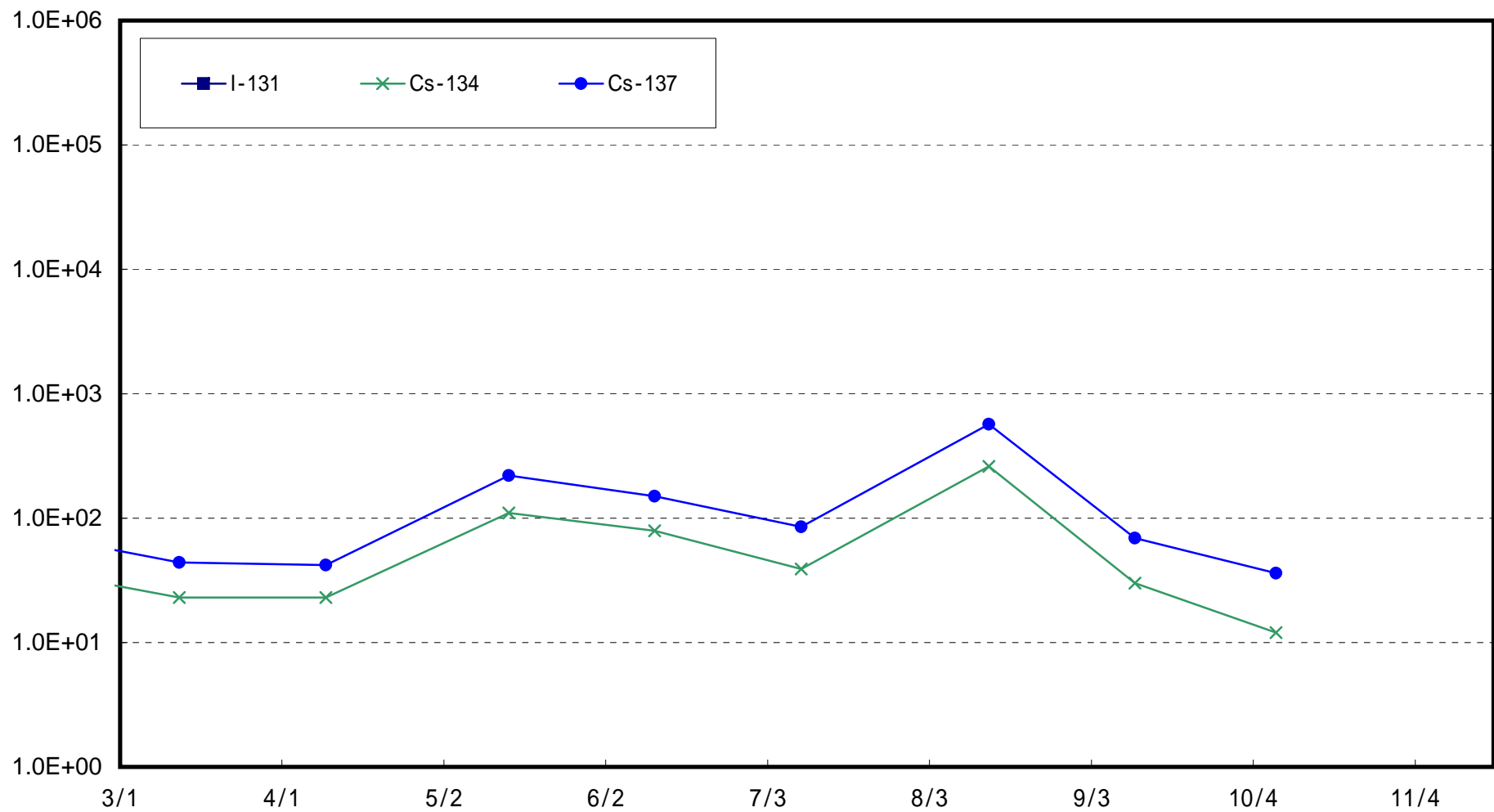
岩沢海岸沖合 3 km (T-11) 海底土放射能濃度 (Bq / kg · 乾土)



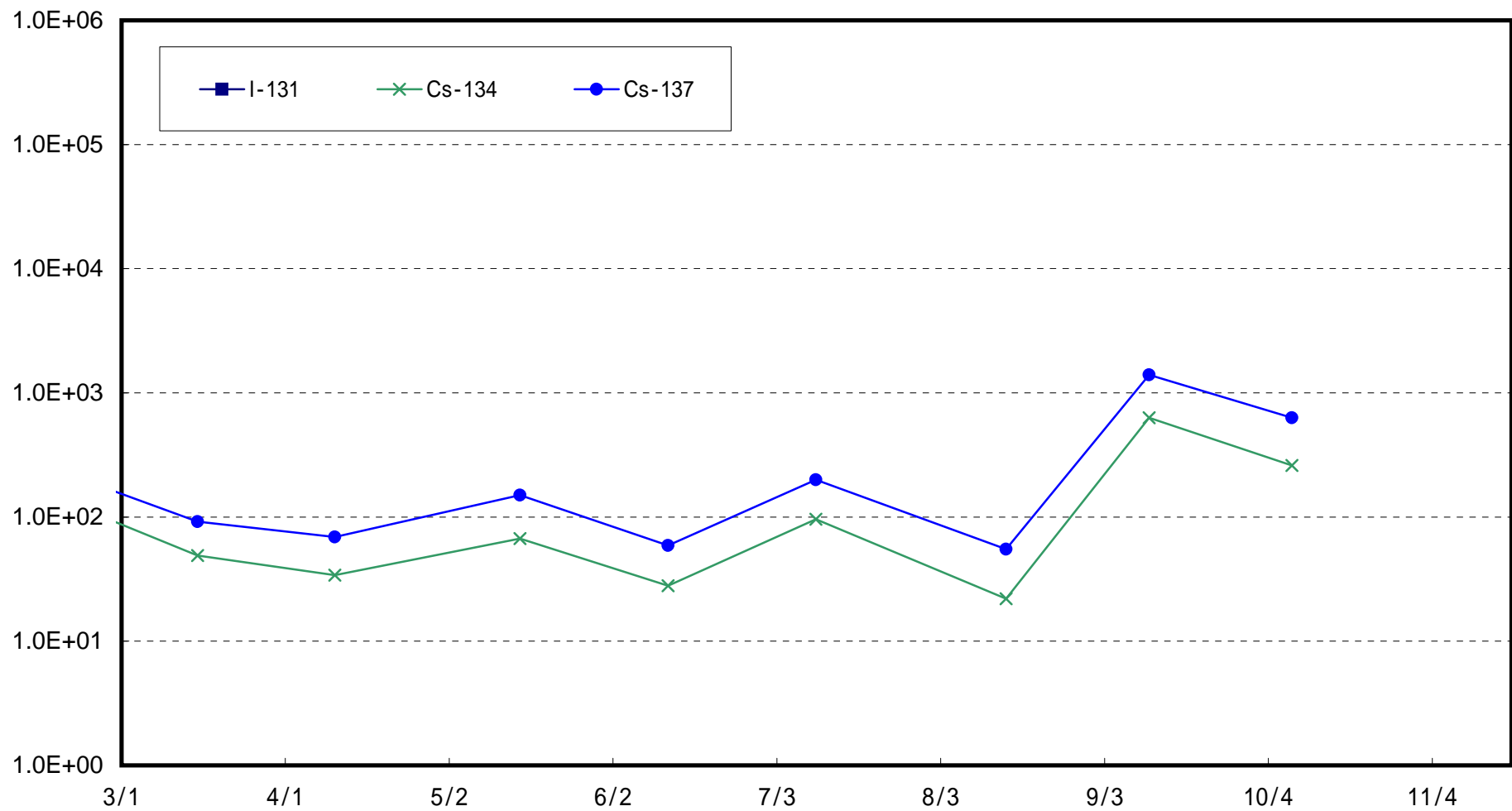
請戸川沖合 3 km (T-D1) 海底土放射能濃度 (Bq / kg · 乾土)



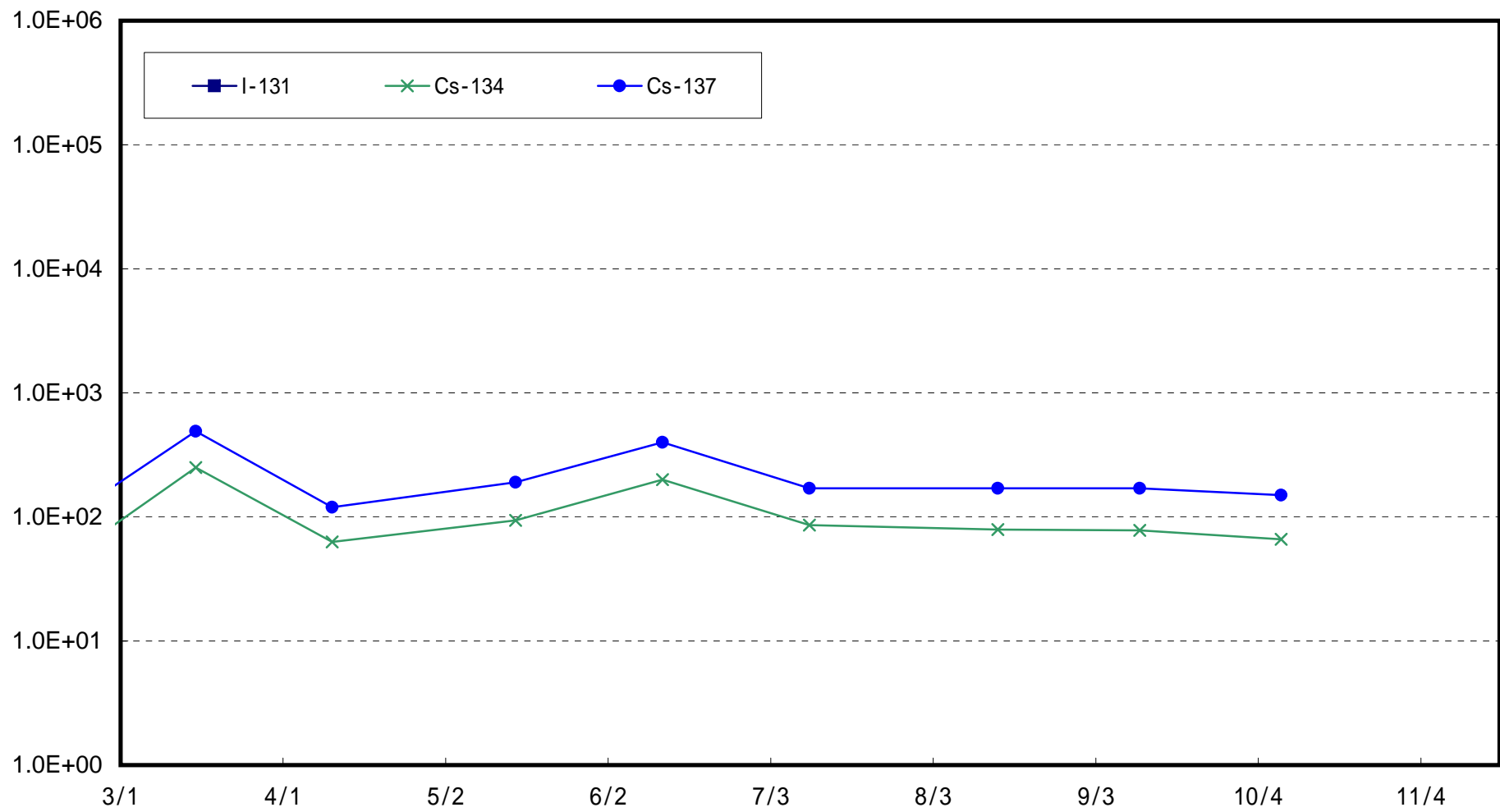
福島第一 敷地沖合 3 km (T-D5) 海底土放射能濃度 (Bq / kg・乾土)



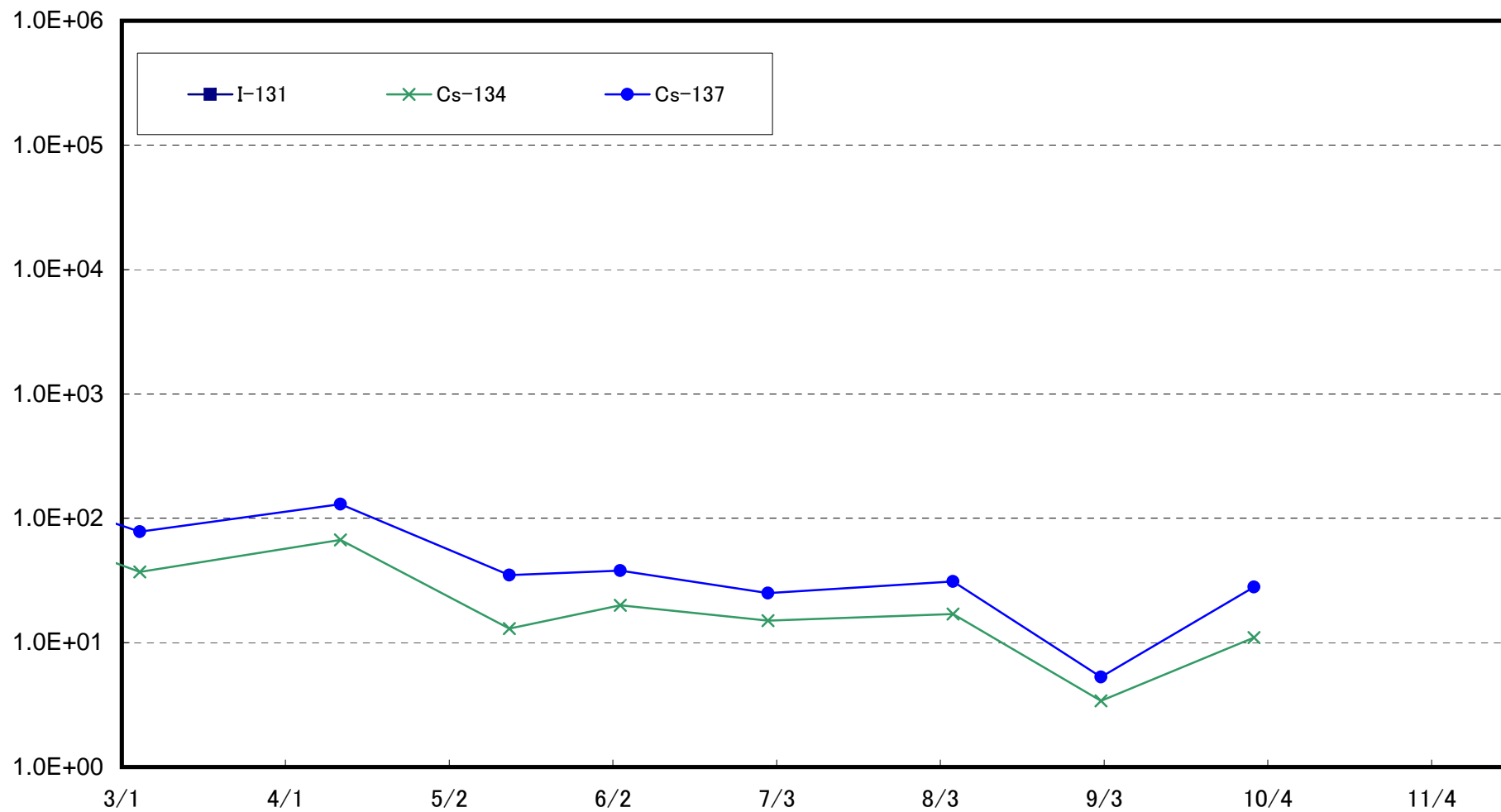
福島第二 敷地沖合 3 km (T-D9) 海底土放射能濃度 (Bq / kg · 乾土)



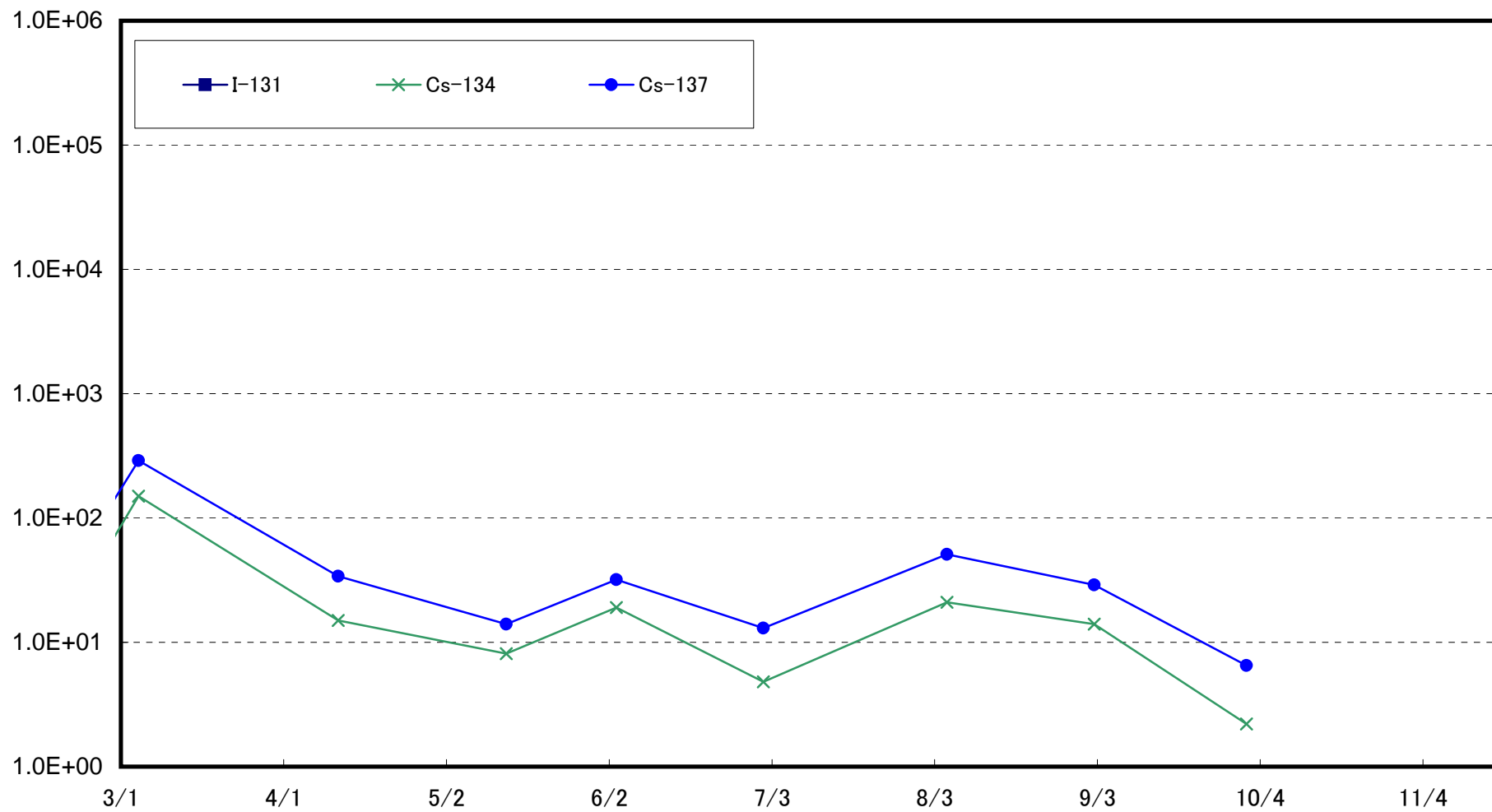
福島第一 敷地沖合 15 km (T-5) 海底土放射能濃度 (Bq / kg · 乾土)



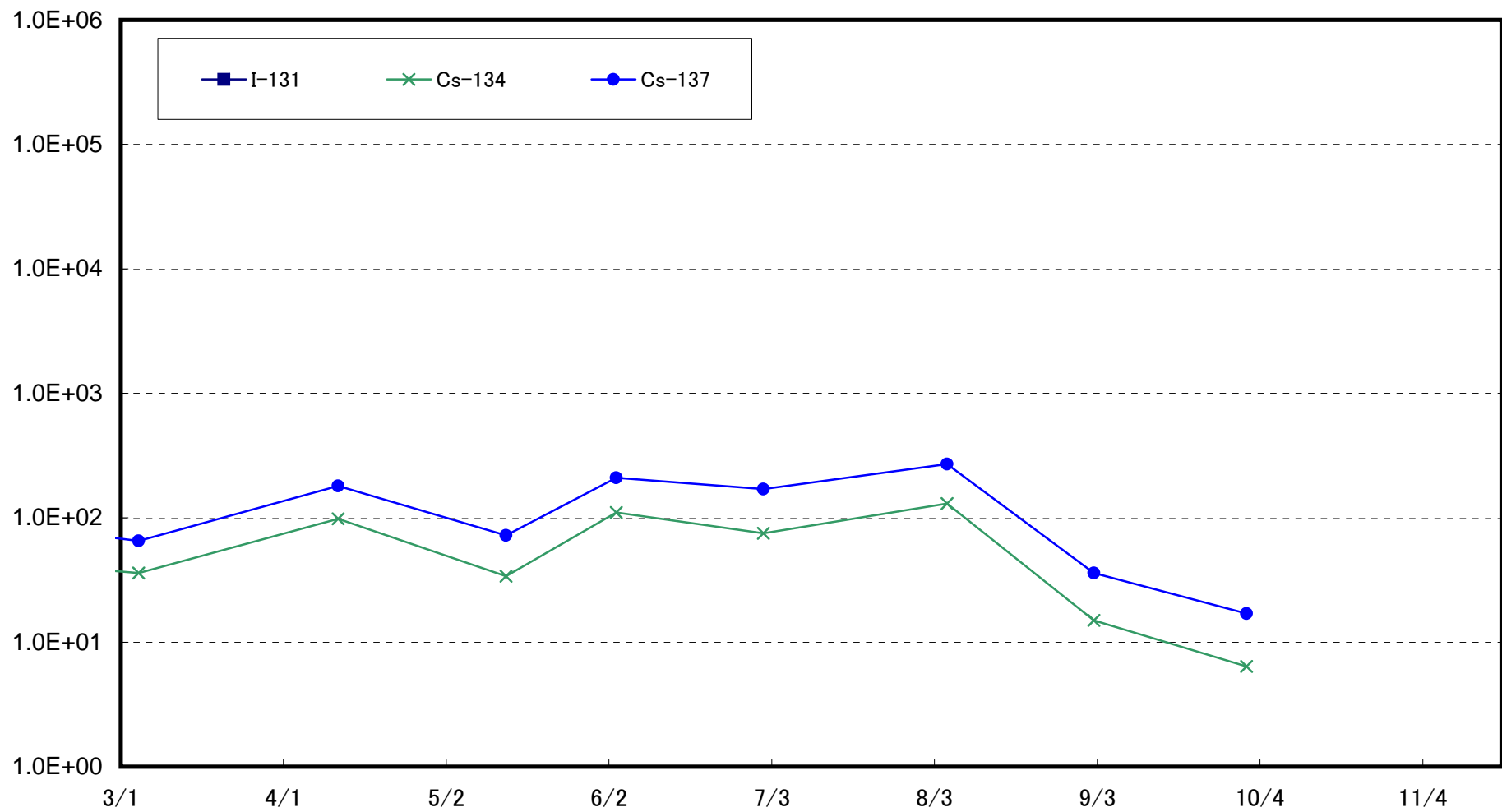
小高区村上沖合1km(T-①)海底土放射能濃度(Bq/kg・乾土)



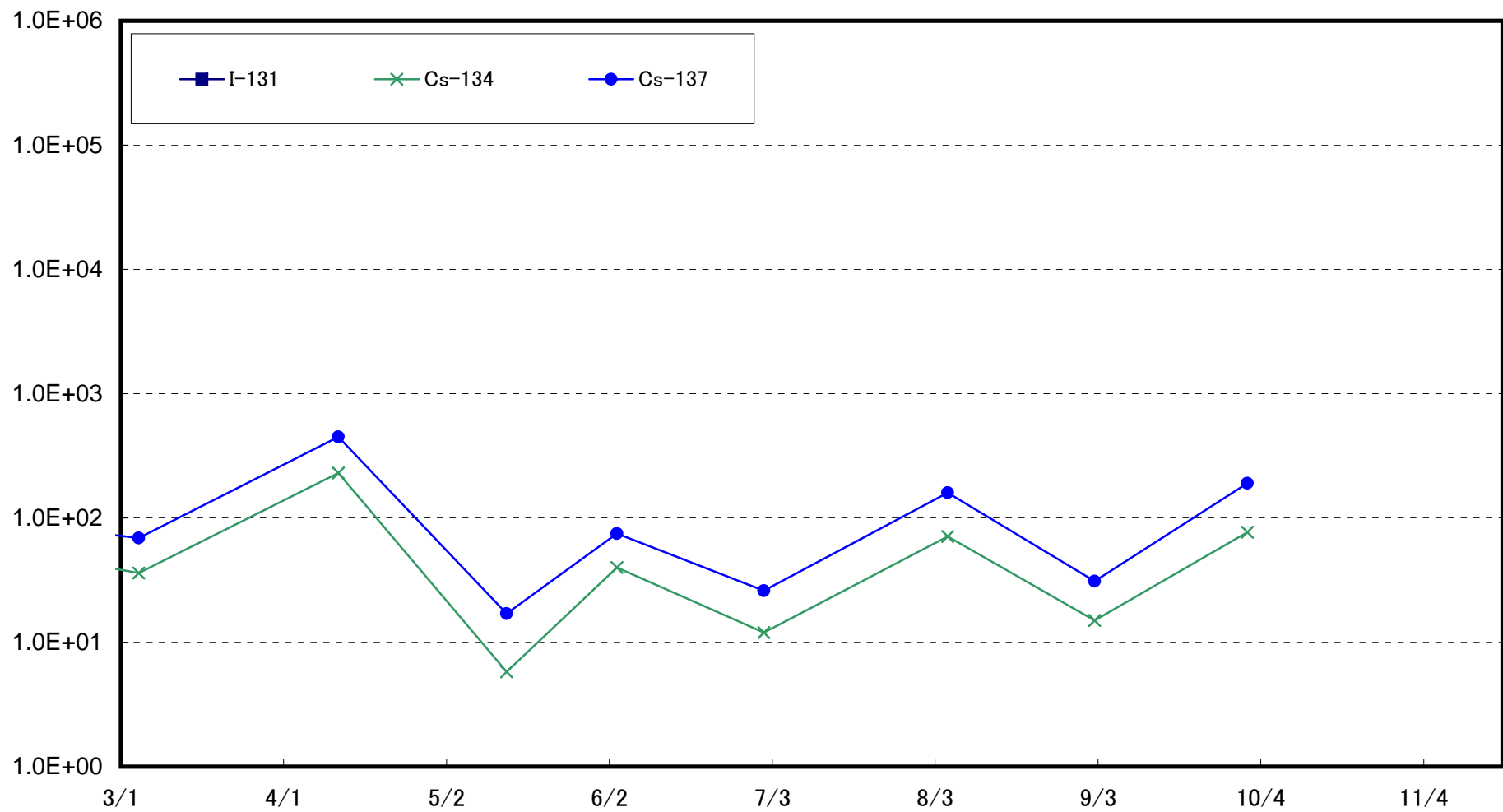
小高区村上沖合2km(T-②)海底土放射能濃度(Bq/kg・乾土)



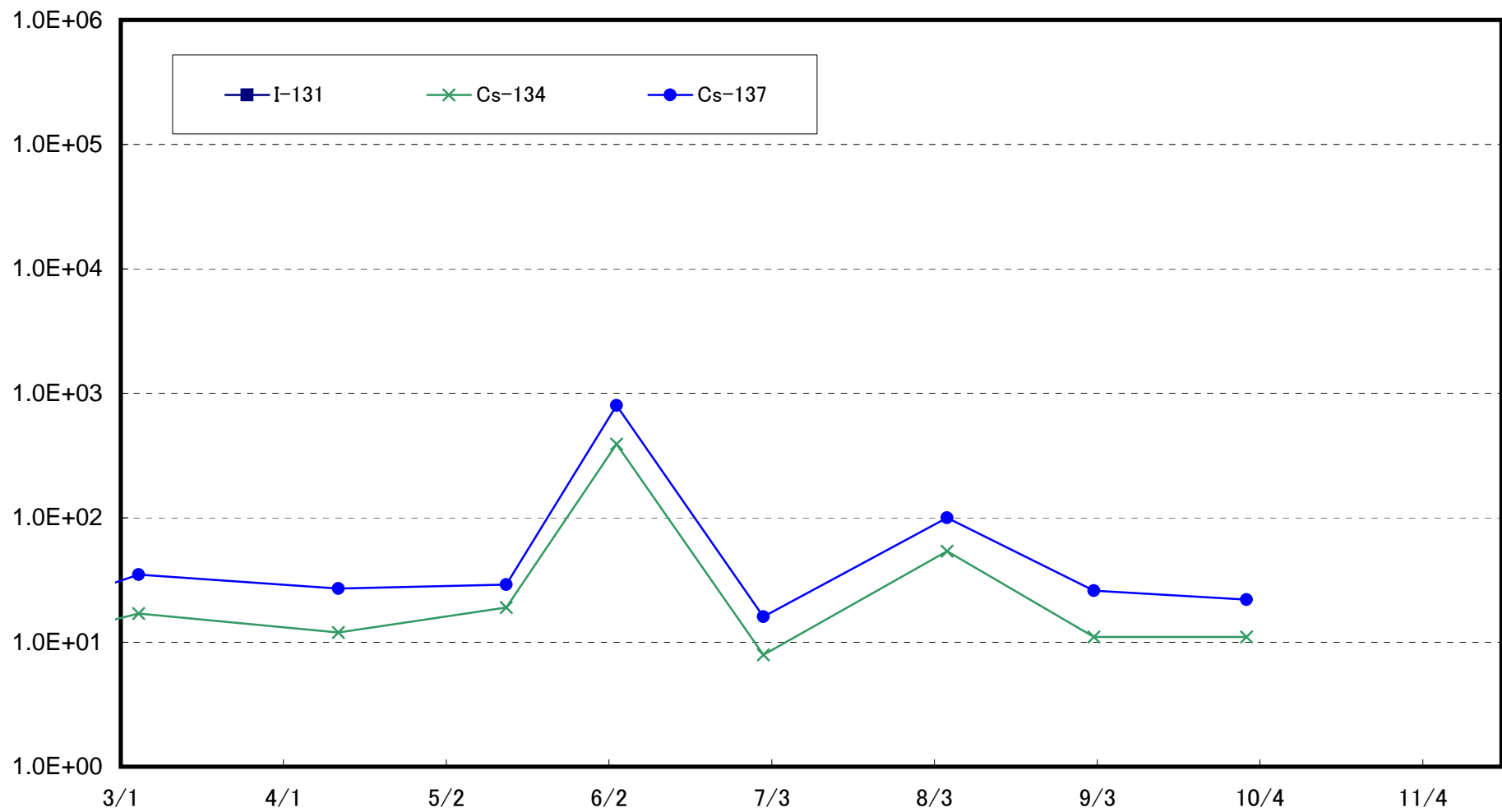
浪江町請戸沖合1km(T-③)海底土放射能濃度(Bq/kg・乾土)



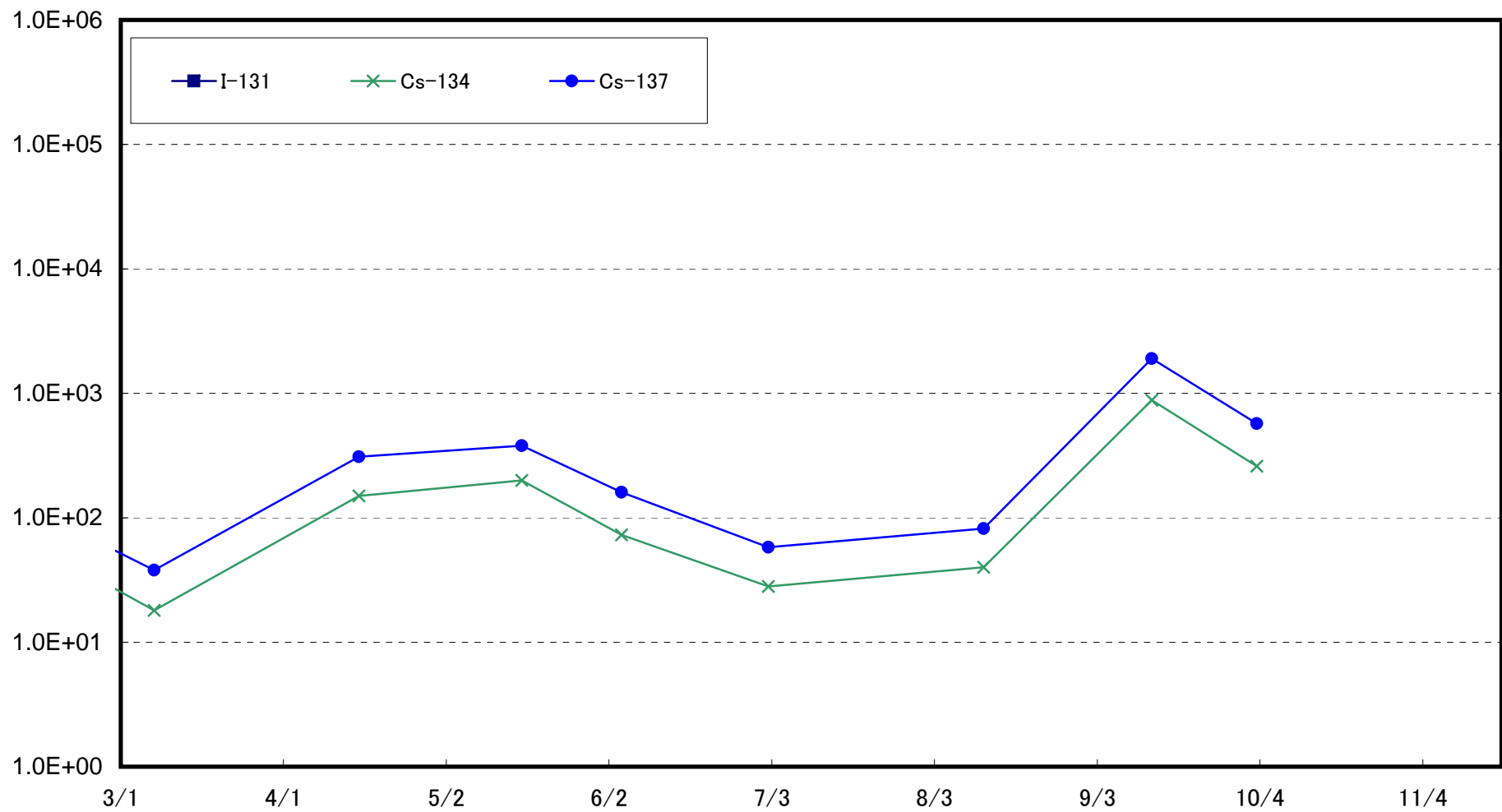
浪江町請戸沖合2km(T-④)海底土放射能濃度(Bq/kg・乾土)



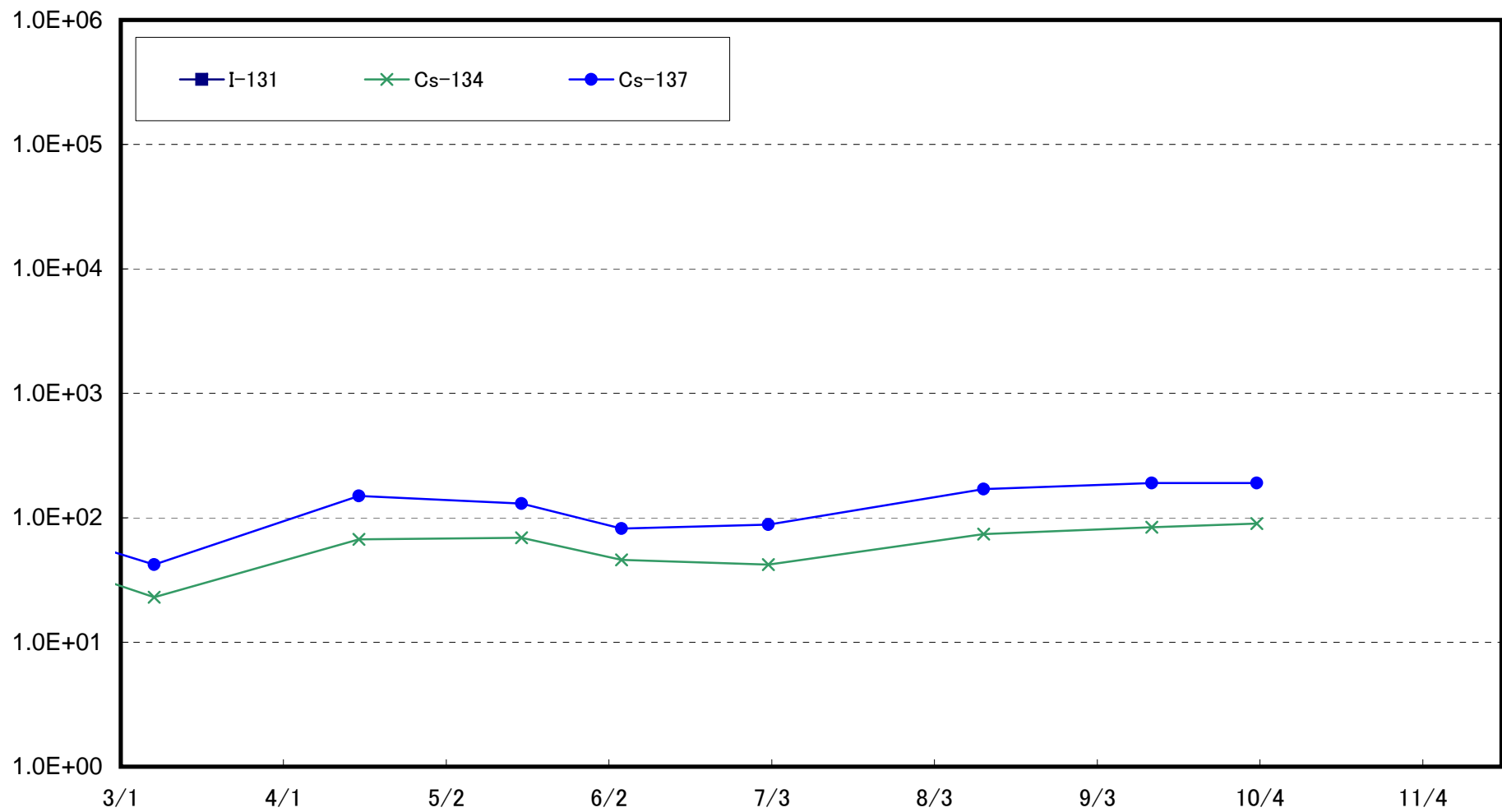
浪江町請戸沖合3km(T-⑤)海底土放射能濃度(Bq/kg・乾土)



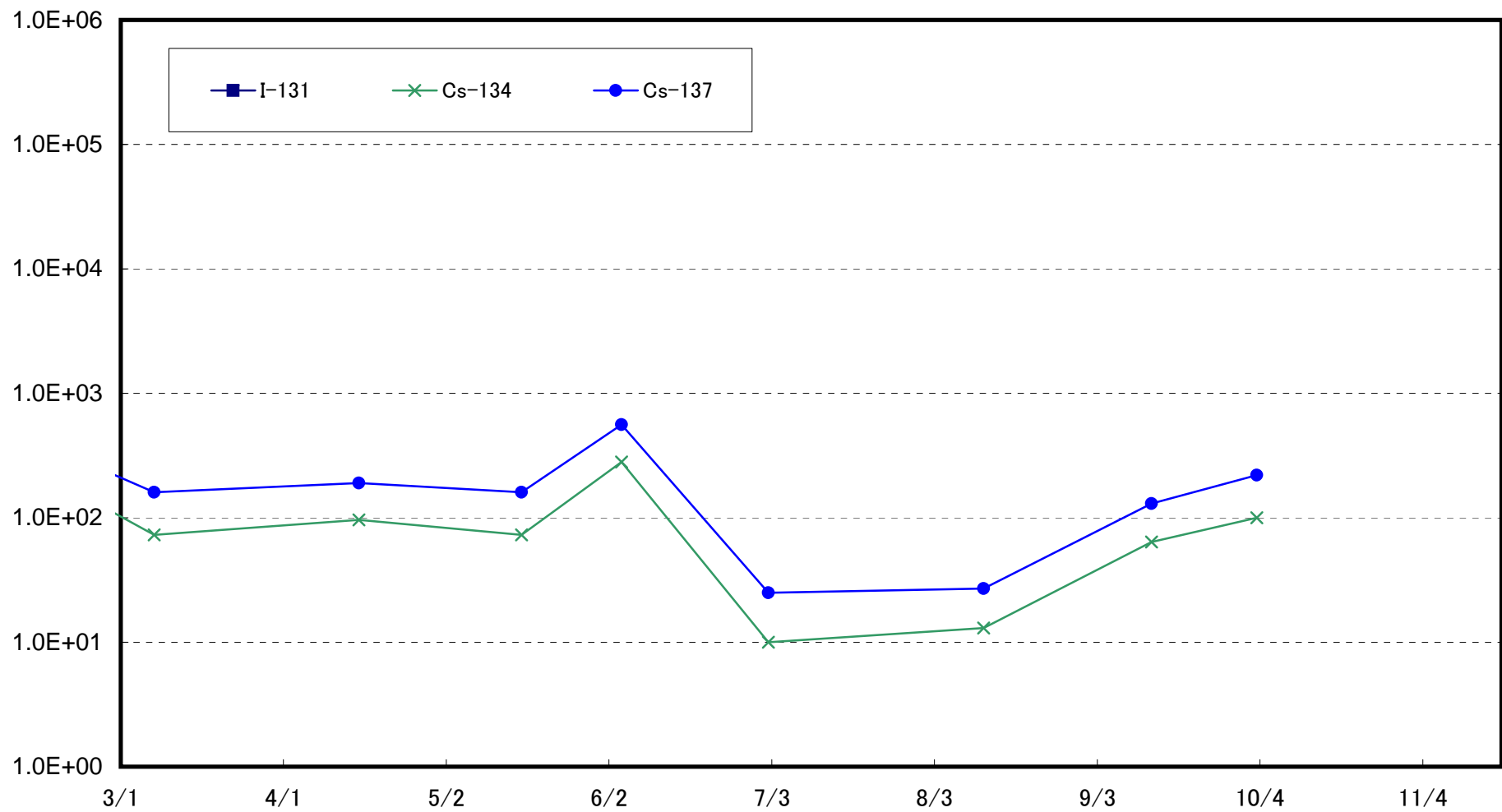
大熊町熊川沖合1km(T-⑥)海底土放射能濃度(Bq/kg・乾土)



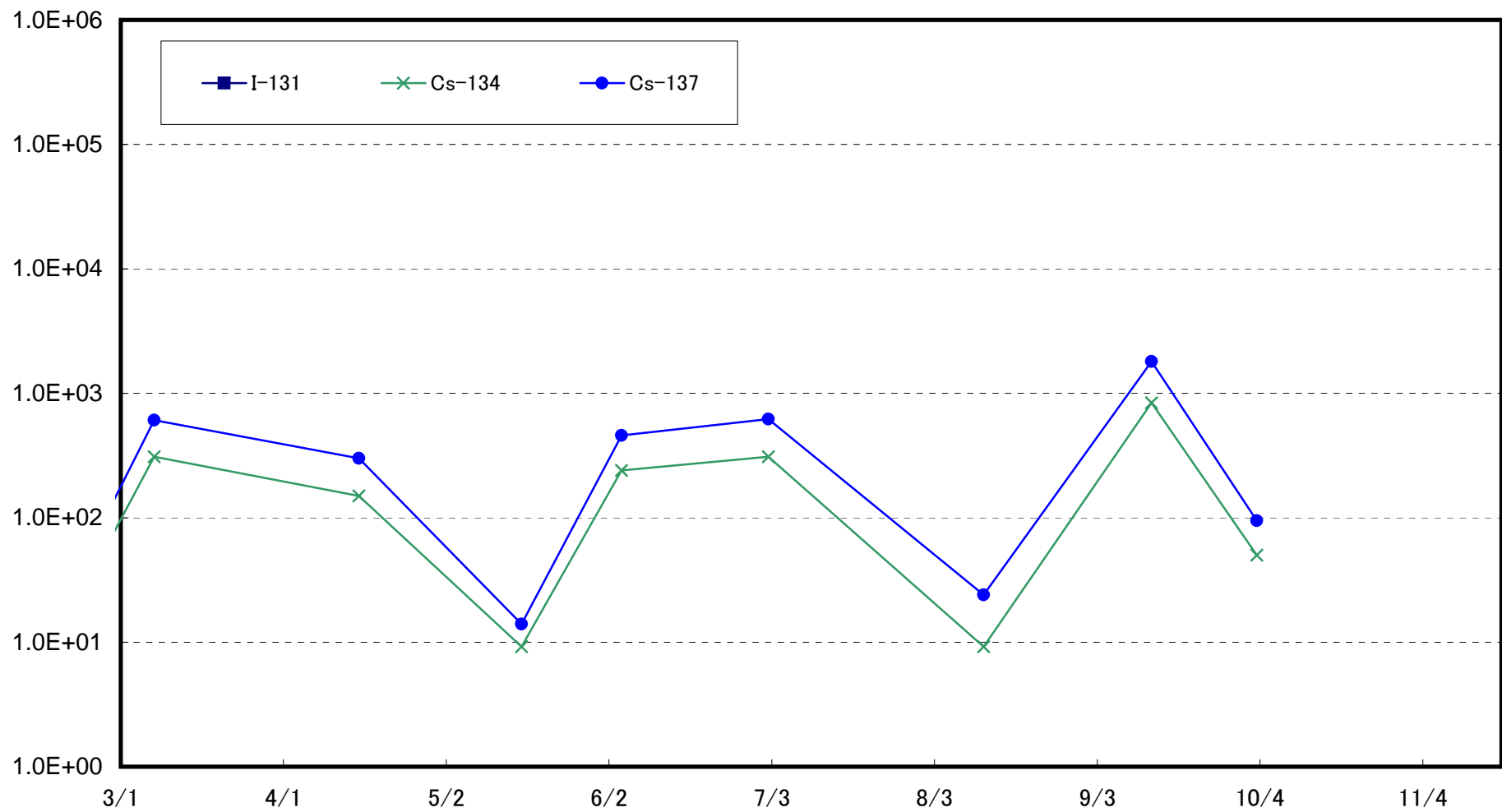
大熊町熊川沖合2km(T-⑦)海底土放射能濃度(Bq/kg・乾土)



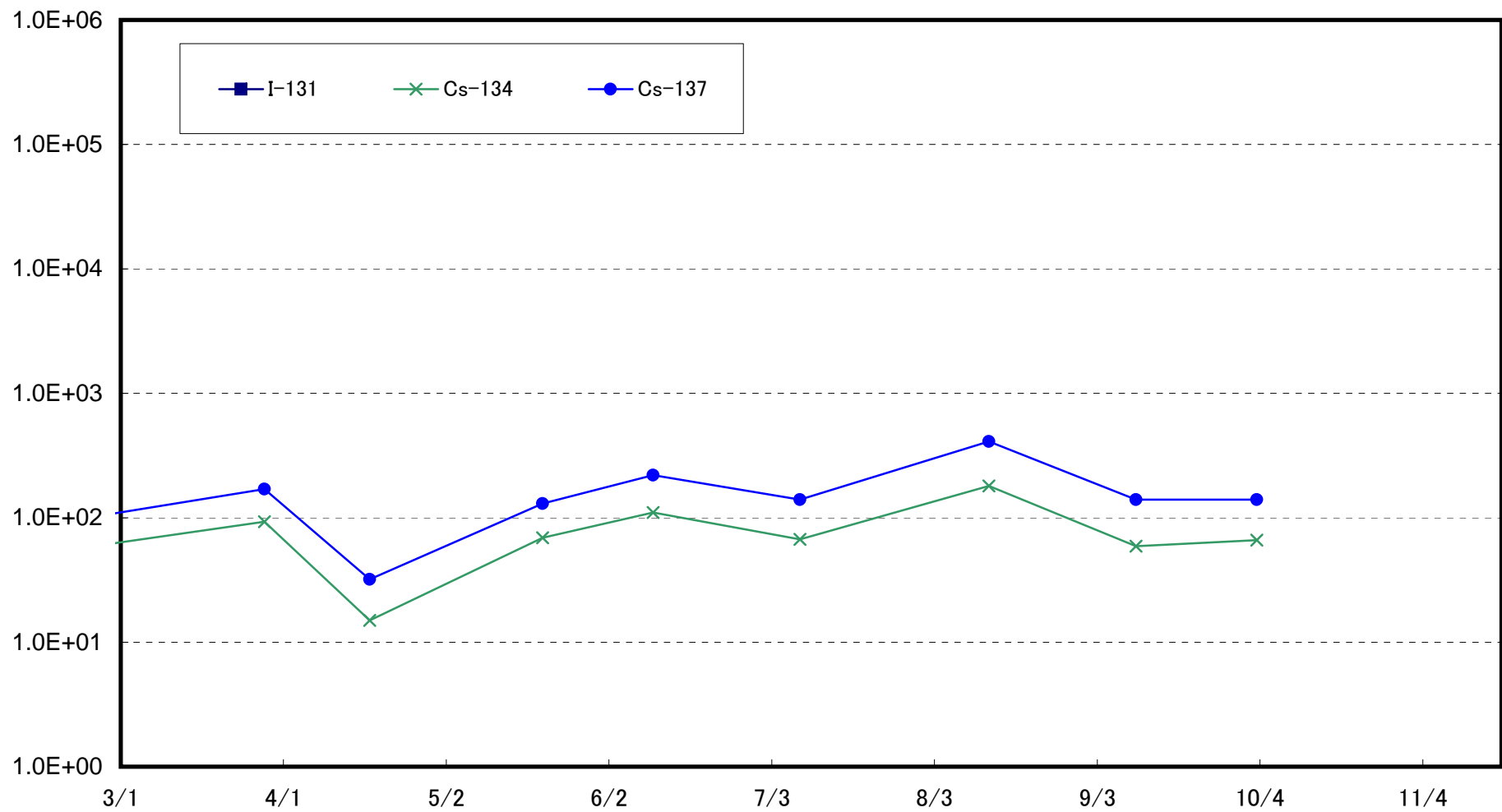
大熊町熊川沖合3km(T-⑧)海底土放射能濃度(Bq/kg・乾土)



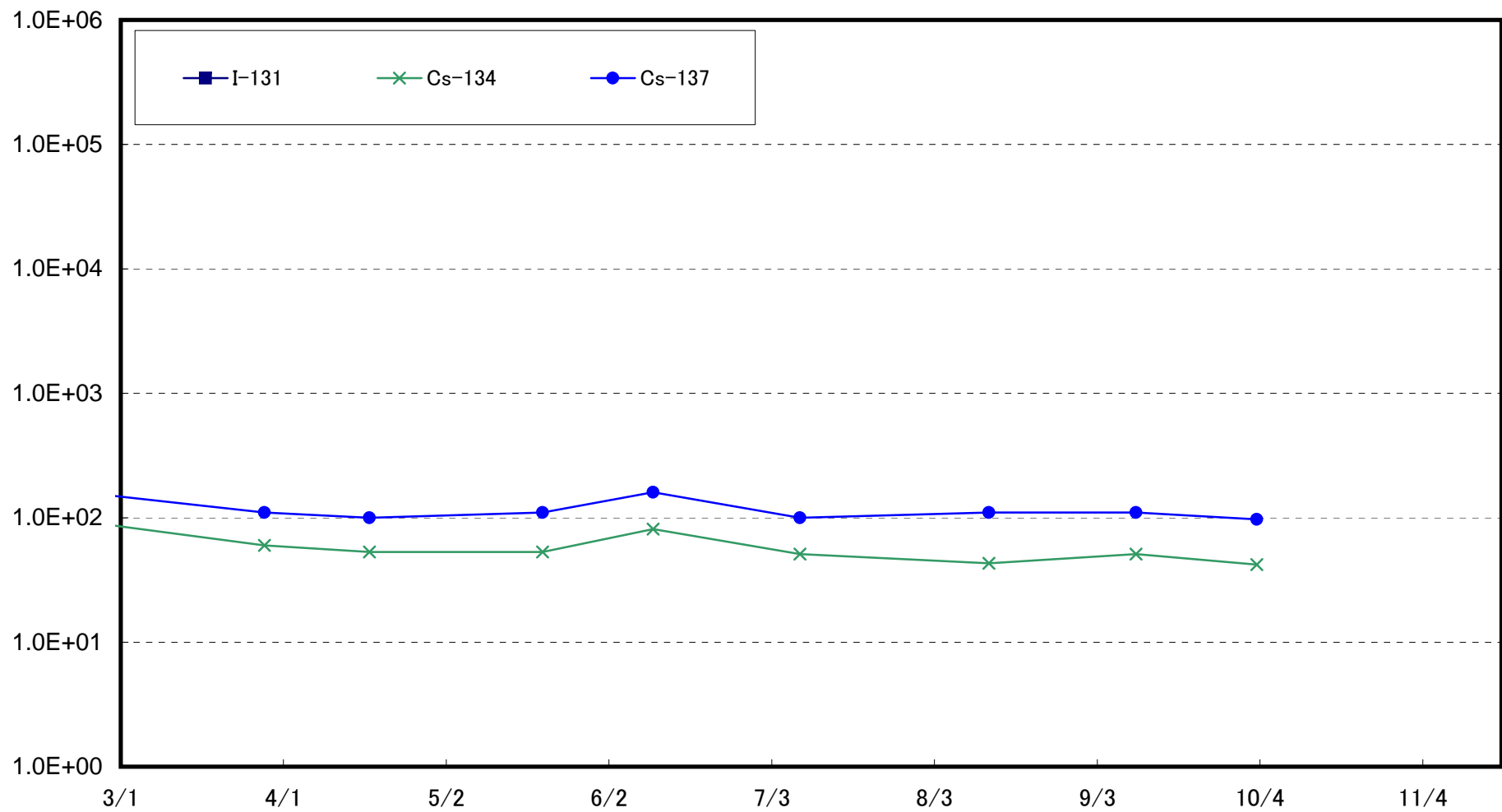
大熊町熊川沖合5km(T-9)海底土放射能濃度(Bq/kg・乾土)



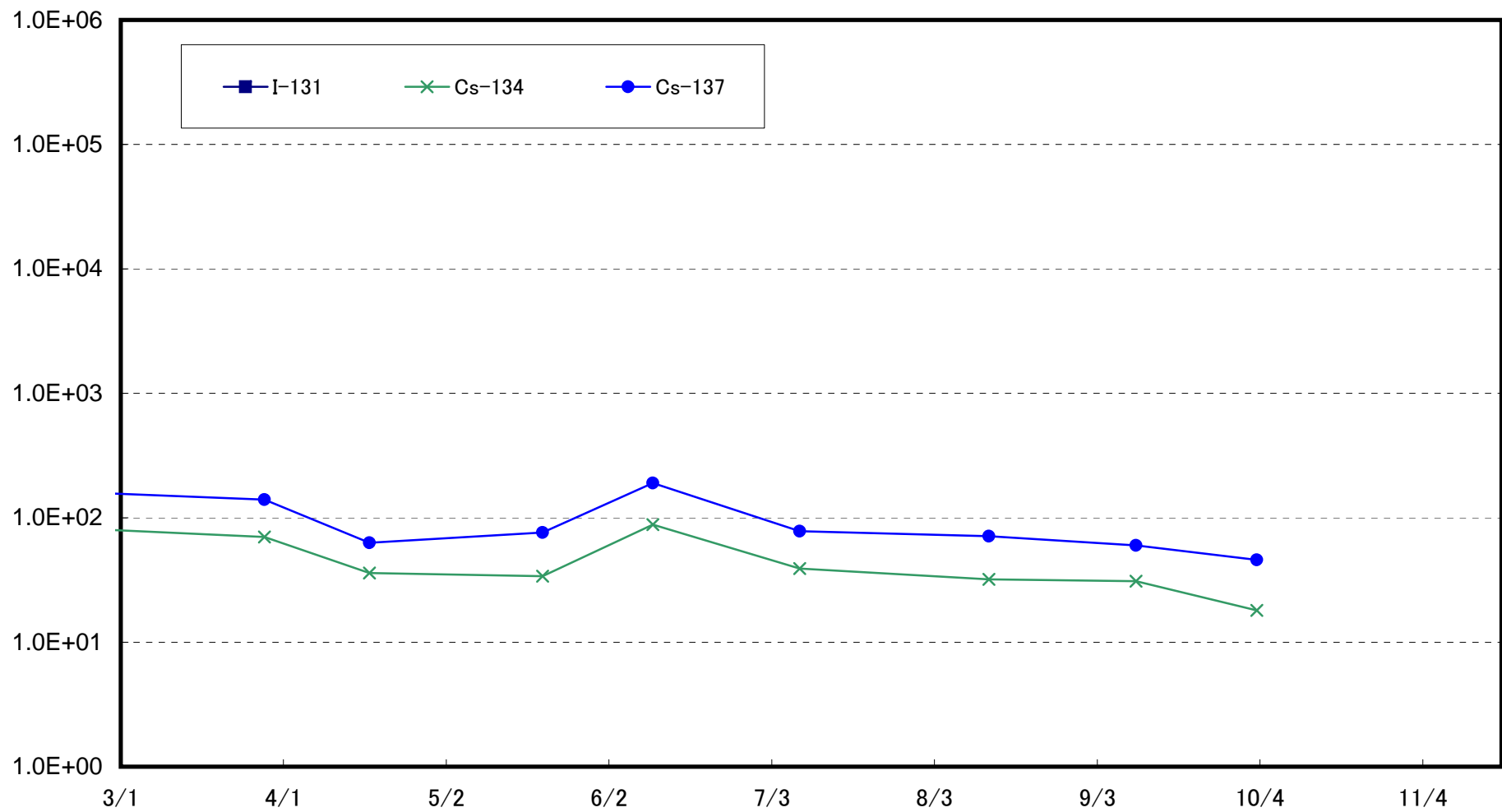
大熊町熊川沖合10km(T-⑩)海底土放射能濃度(Bq/kg・乾土)



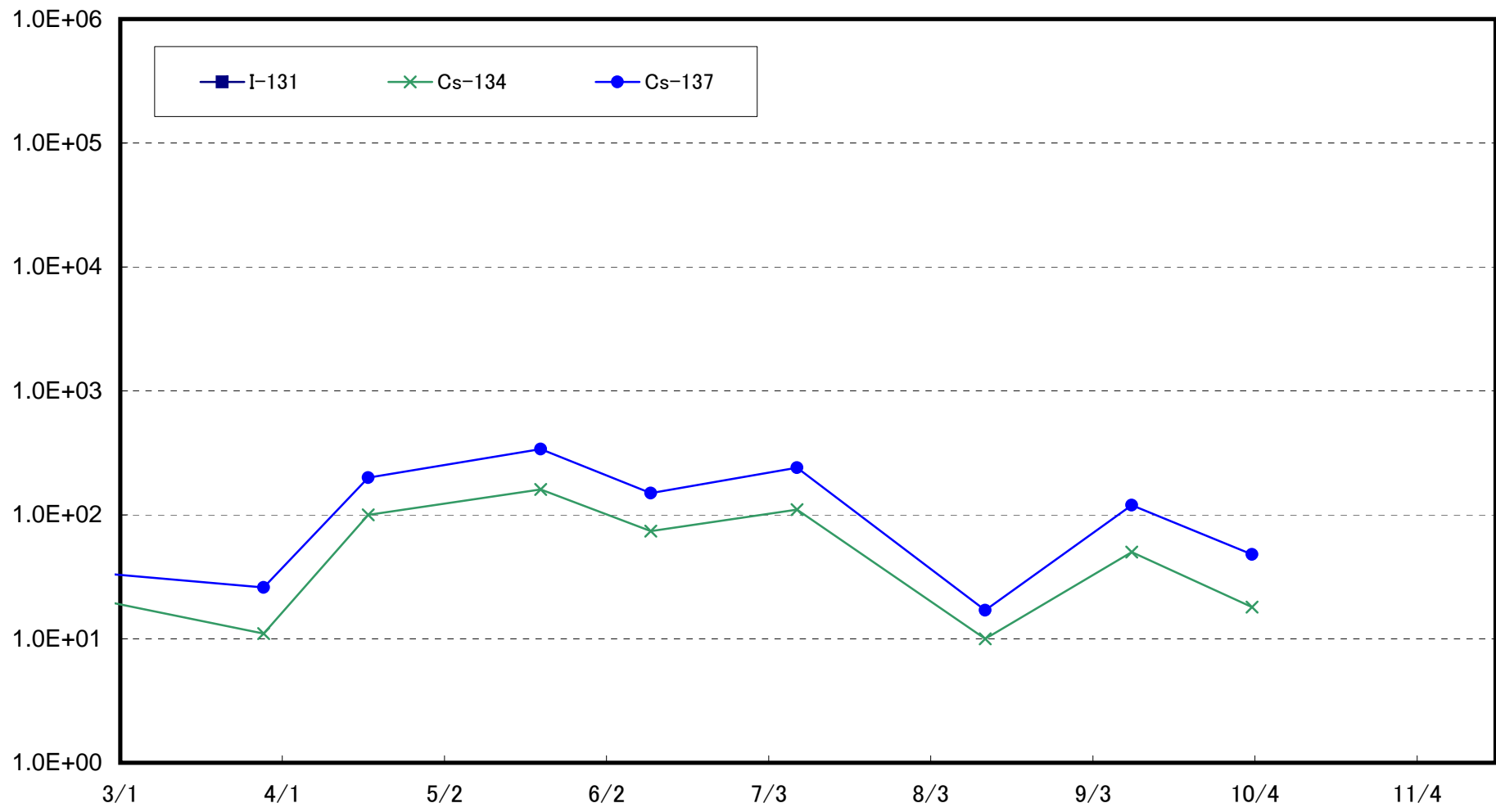
大熊町熊川沖合15km(T-⑪)海底土放射能濃度(Bq/kg・乾土)



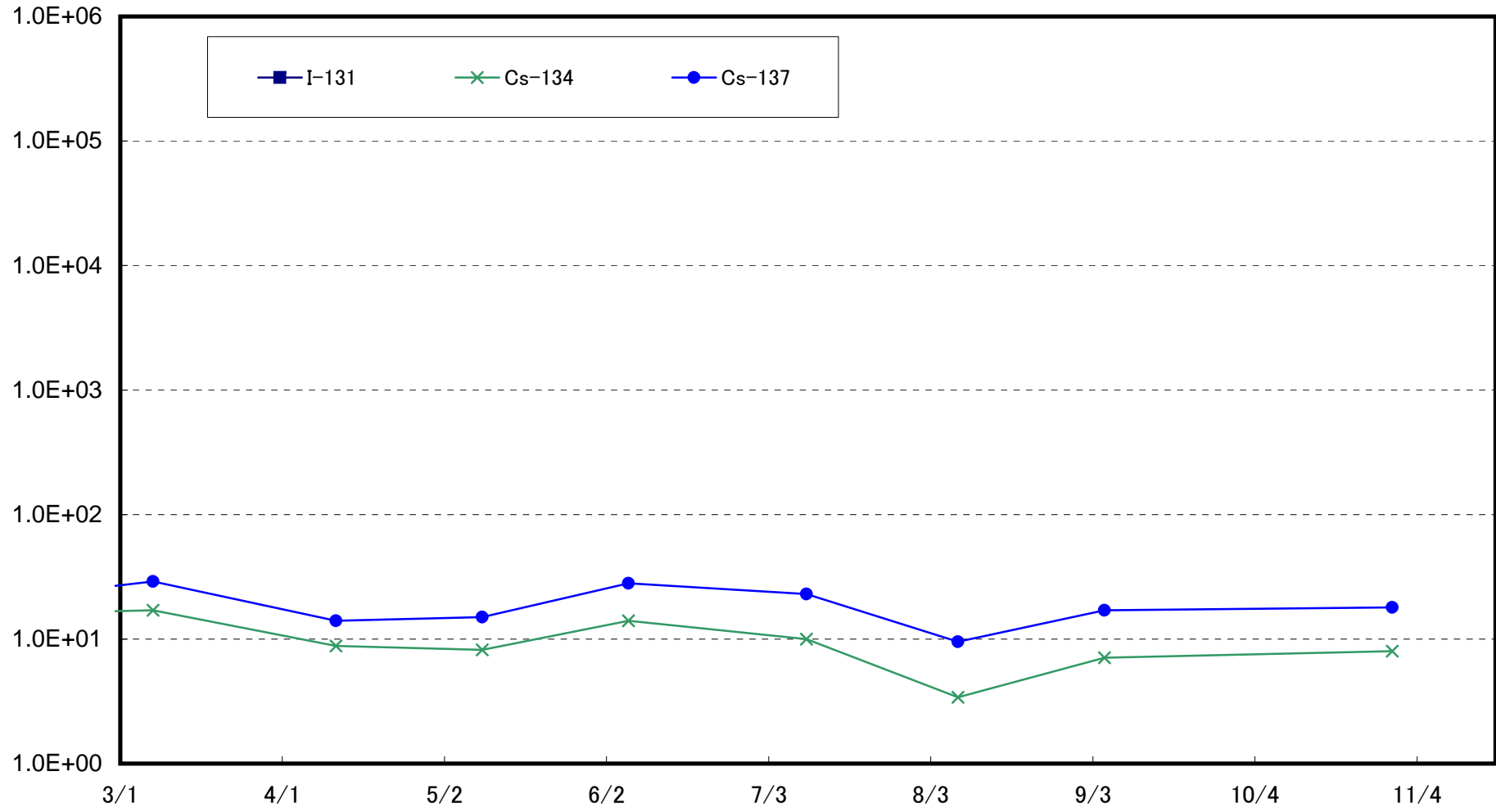
大熊町熊川沖合20km(T-12)海底土放射能濃度(Bq/kg・乾土)



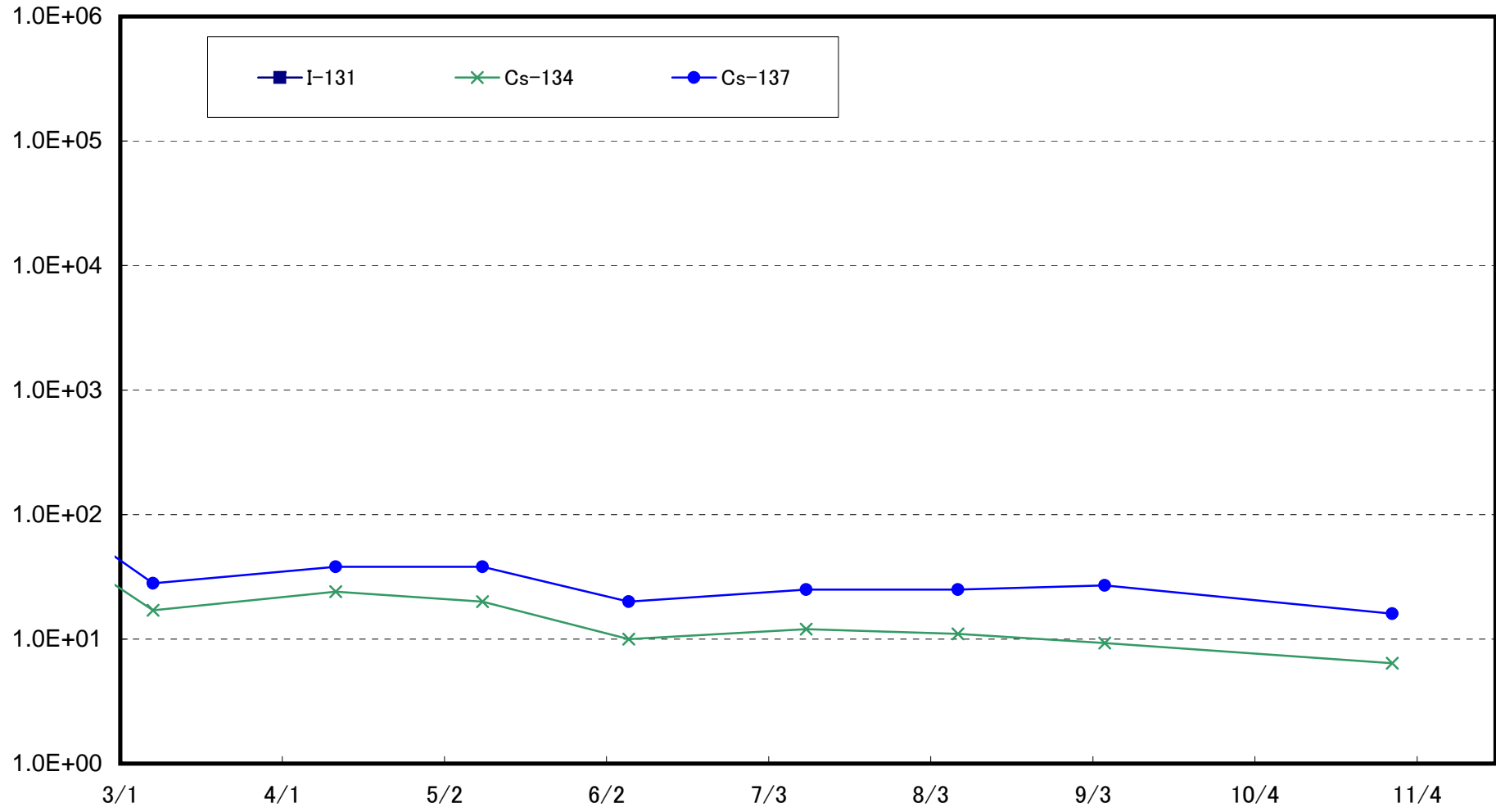
櫛葉町山田浜沖合1km(T-13)海底土放射能濃度(Bq/kg・乾土)



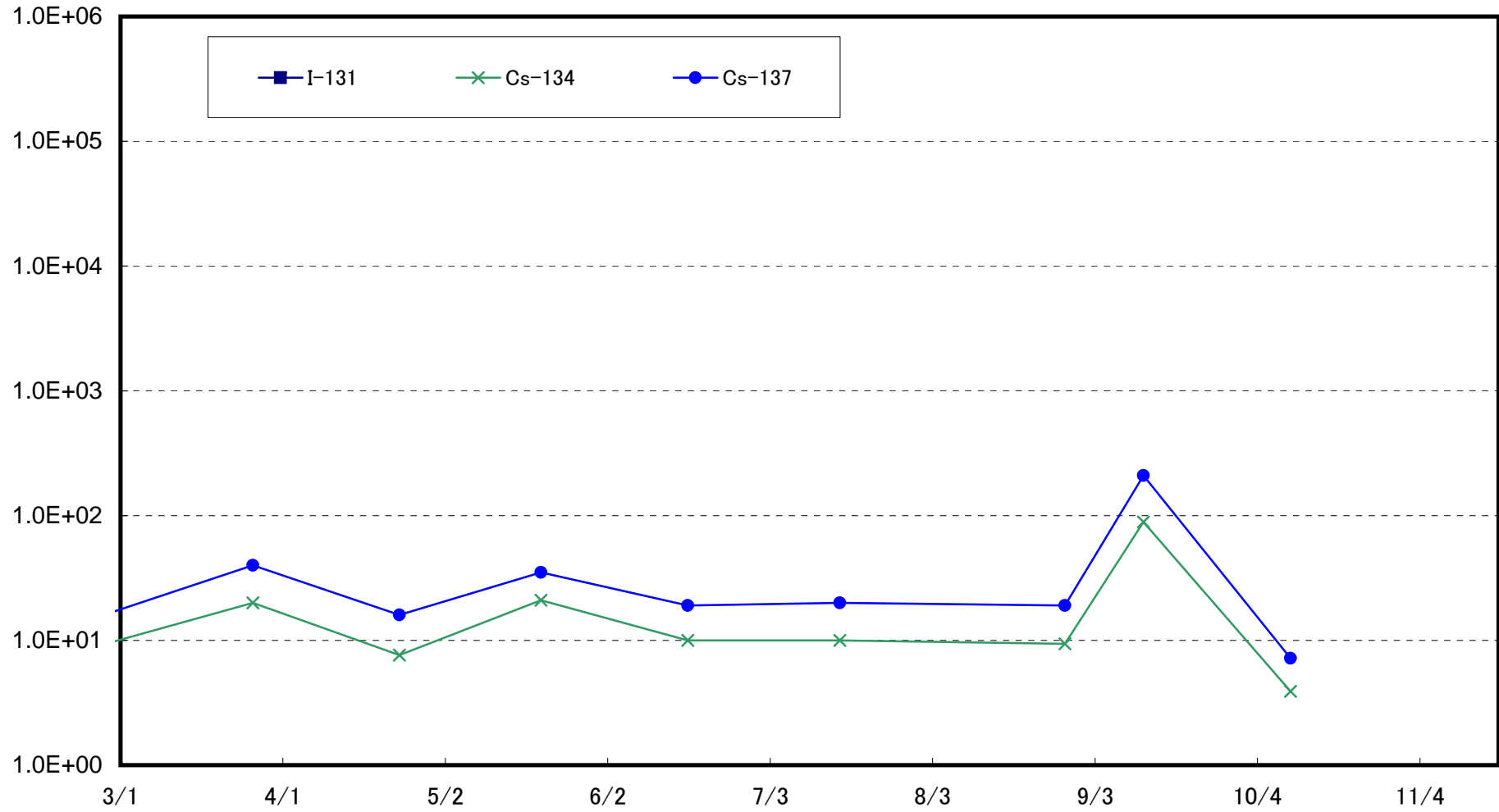
太田川沖合1km付近(T-S1) 海底土放射能濃度(Bq/kg・乾土)



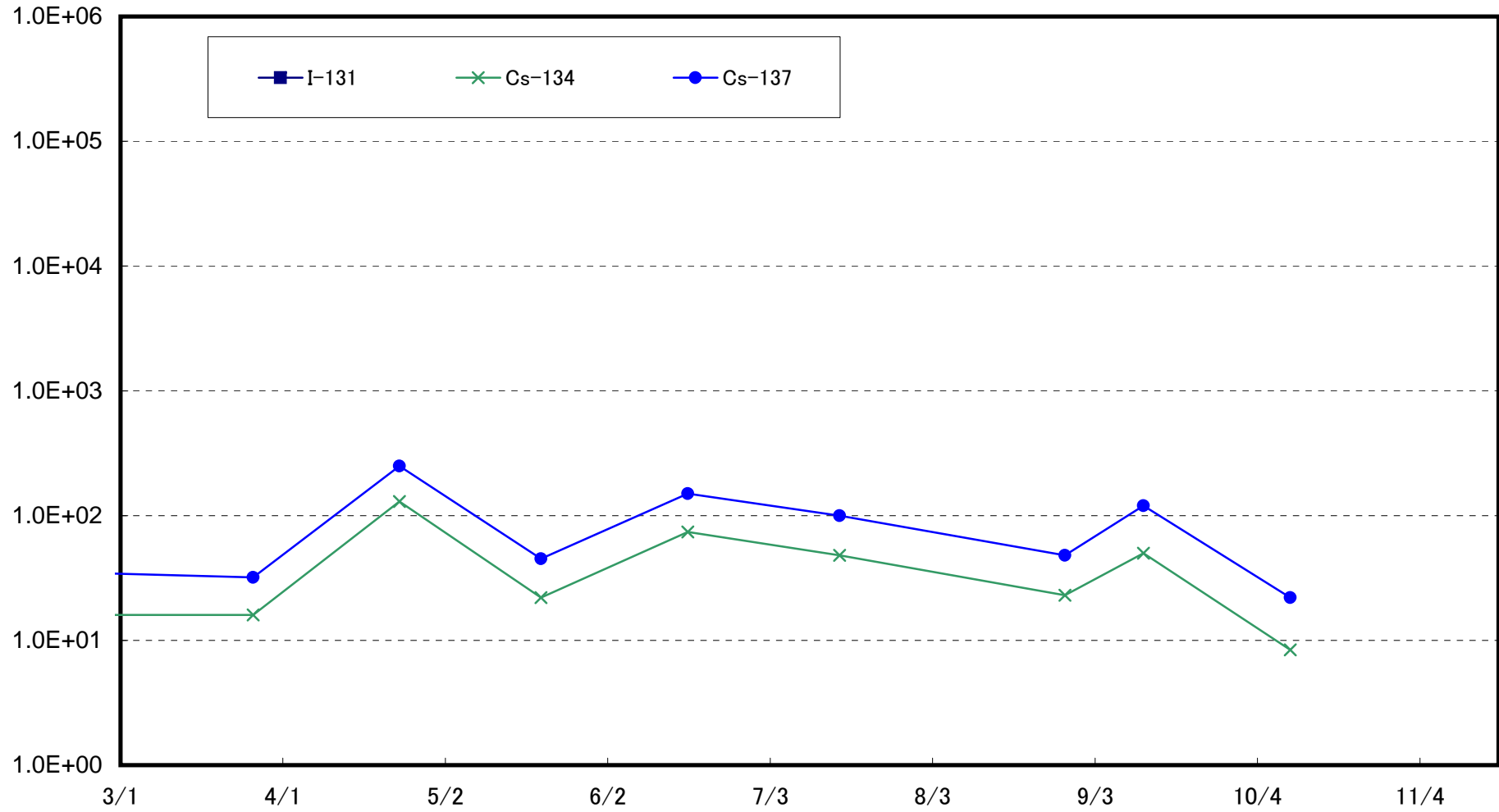
小高区冲合3km付近(T-S2) 海底土放射能濃度(Bq/kg・乾土)



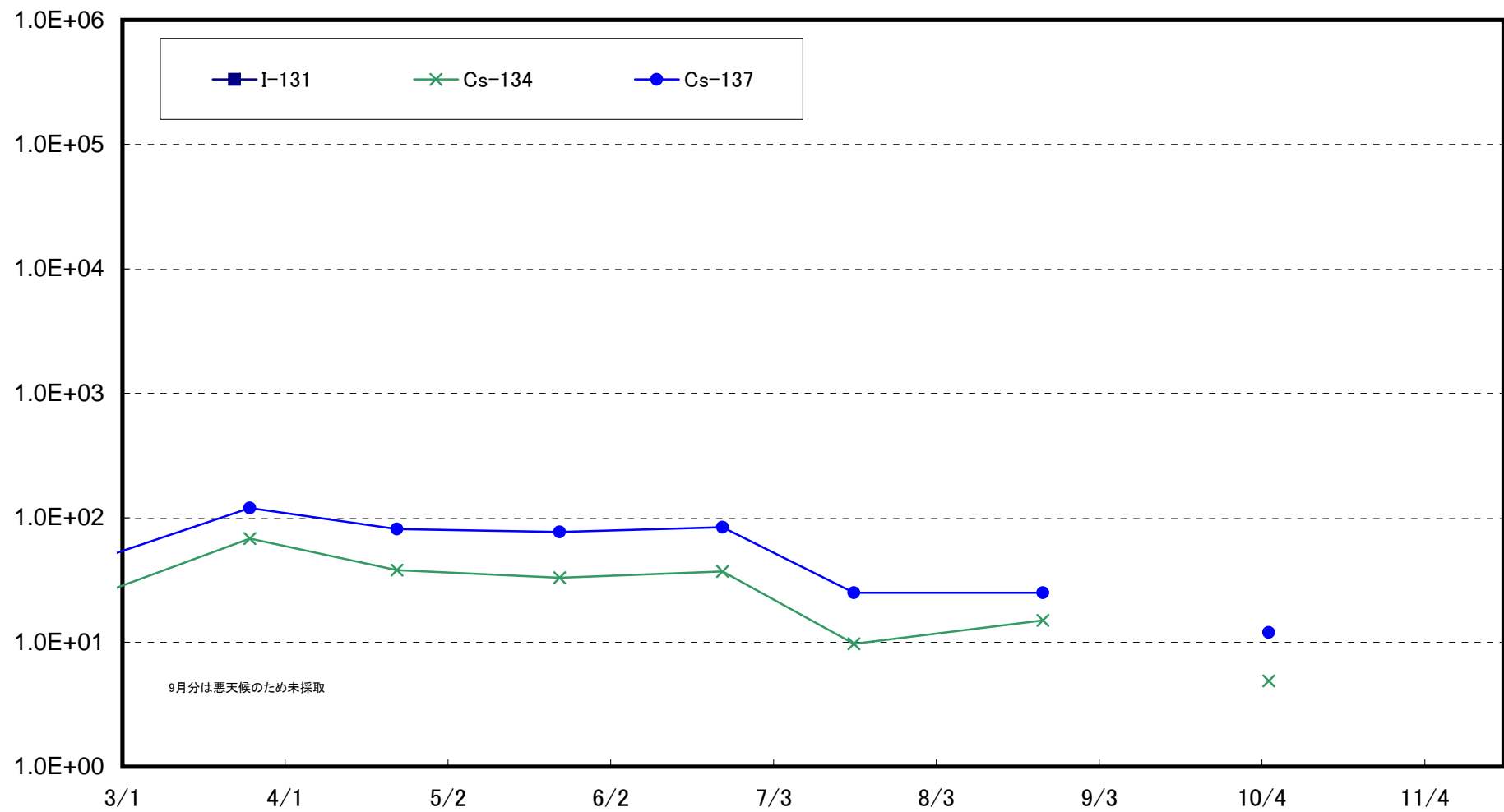
請戸川沖合3km付近(T-S3) 海底土放射能濃度(Bq/kg・乾土)



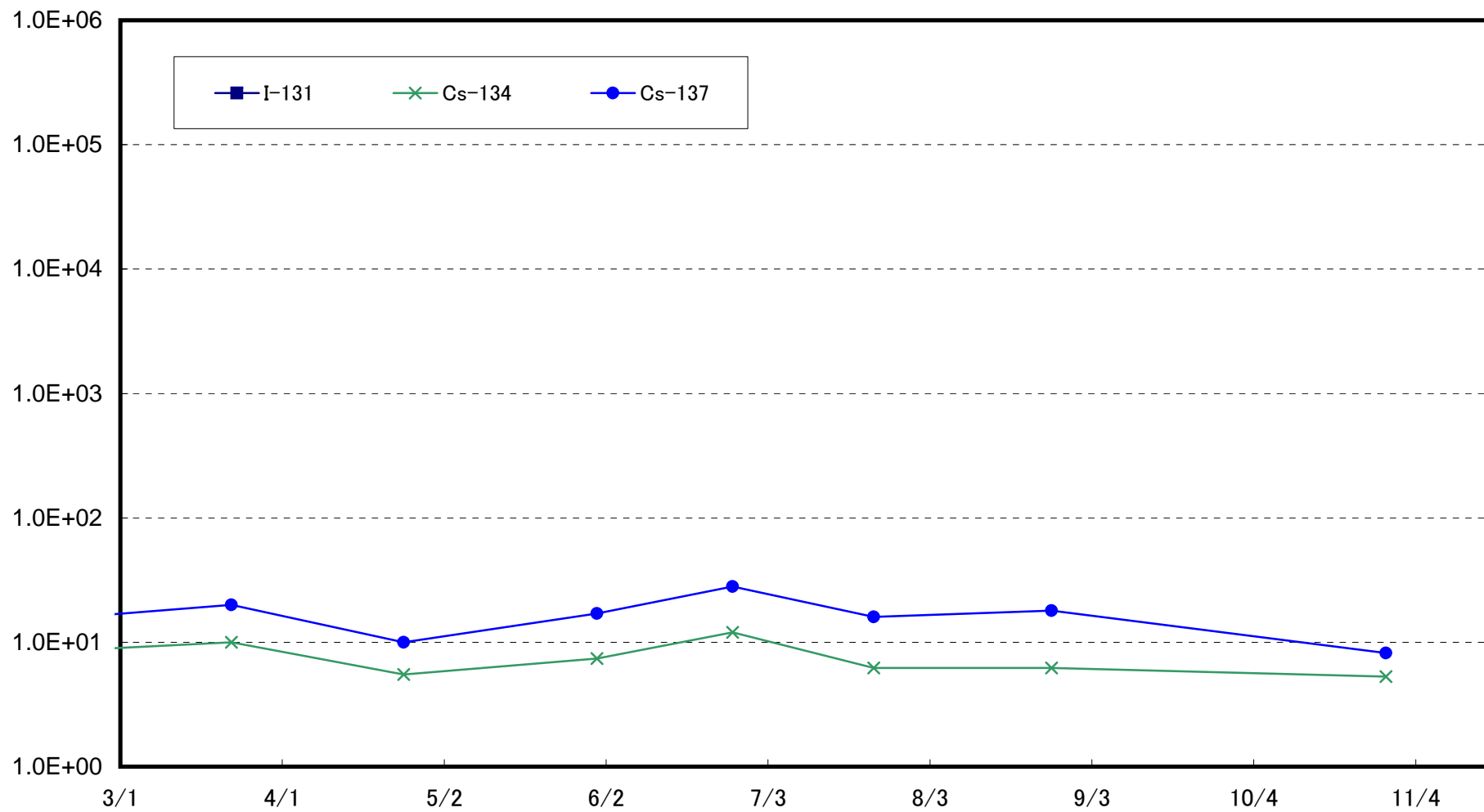
福島第一 敷地沖合3km付近(T-S4) 海底土放射能濃度(Bq/kg・乾土)



熊川沖合4km付近(T-S8) 海底土放射能濃度(Bq/kg・乾土)



小高区沖合15km付近(T-B1) 海底土放射能濃度(Bq/kg・乾土)



請戸川沖合18km付近(T-B2) 海底土放射能濃度(Bq/kg・乾土)

