

福島第一原子力発電所海底土調査結果まとめ表(平成25年8月)

参考値

	地点番号	採取場所	試料採取日時	乾土率 (%)	試料濃度(Bq/kg・乾土)	
					Cs-134 [約2年]	Cs-137 [約30年]
沿岸	T-1	1F 5.6号機放水口北側	平成25年8月6日 11時30分	78.8	240	480
	T-2-1	1F南放水口付近 ※※1	平成25年8月6日 10時20分	80.7	190	400
	T-3	2F北放水口付近	平成25年8月6日 10時00分	74.3	69	150
	T-4-2	北迫川南側付近 ※※2	平成25年8月6日 7時35分	76.4	47	99
福島第一原子力発電所20km圏内	T-14	小高区沖合3km	平成25年8月6日 8時48分	76.5	13	20
	T-11	岩沢海岸沖合3km	平成25年8月15日 9時29分	76.5	44	93
	T-D1	請戸川沖合3km	平成25年8月14日 8時58分	76.4	31	62
	T-D5	1F敷地沖合3km	平成25年8月14日 8時30分	80.2	260	570
	T-D9	2F敷地沖合3km	平成25年8月15日 8時52分	75.9	22	55
	T-5	1F敷地沖合15km	平成25年8月15日 8時05分	77.5	79	170
	T-①	小高区村上沖合1km	平成25年8月5日 8時48分	75.0	17	31
	T-②	小高区村上沖合2km	平成25年8月5日 8時39分	72.8	21	51
	T-③	浪江町請戸沖合1km	平成25年8月5日 9時12分	74.8	130	270
	T-④	浪江町請戸沖合2km	平成25年8月5日 9時21分	74.8	71	160
	T-⑤	浪江町請戸沖合3km	平成25年8月5日 9時30分	83.4	54	100
	T-⑥	大熊町熊川沖合1km	平成25年8月12日 8時39分	75.3	40	82
	T-⑦	大熊町熊川沖合2km	平成25年8月12日 8時30分	71.2	74	170
	T-⑧	大熊町熊川沖合3km	平成25年8月12日 8時17分	83.7	13	27
	T-⑨	大熊町熊川沖合5km	平成25年8月12日 8時02分	80.2	9.2	24
	T-⑩	大熊町熊川沖合10km	平成25年8月13日 8時45分	67.9	180	410
	T-⑪	大熊町熊川沖合15km	平成25年8月13日 8時21分	69.0	43	110
	T-⑫	大熊町熊川沖合20km	平成25年8月13日 8時02分	66.6	32	71
	T-⑬	檜葉町山田浜沖合1km	平成25年8月13日 9時32分	80.3	10	17
	T-S1	太田川沖合1km付近	平成25年8月8日 4時38分	76.6	3.4	9.5
	T-S2	小高区沖合3km付近	平成25年8月8日 5時01分	77.1	11	25
	T-S3	請戸川沖合3km付近	平成25年8月28日 6時06分	83.8	9.4	19
	T-S4	1F敷地沖合3km付近	平成25年8月28日 5時44分	79.6	23	48
	T-S5	木戸川沖合2km付近	平成25年8月18日 6時31分	86.0	9.8	26
	T-S7	2F敷地沖合2km付近 ※※3	平成25年8月18日 6時04分	78.1	140	310
	T-S8	熊川沖合4km付近 ※※4	平成25年8月23日 6時51分	79.8	15	25
	T-B1	小高区沖合15km付近	平成25年8月26日 6時12分	83.4	6.2	18
	T-B2	請戸川沖合18km付近	平成25年8月26日 5時44分	85.2	11	27
	T-B3	1F敷地沖合10km付近	平成25年8月11日 5時24分	82.5	5.8	10
	T-B4	2F敷地沖合10km付近	平成25年8月11日 6時14分	77.3	23	61

※ その他の核種については評価中。

※ 1F:福島第一原子力発電所、2F:福島第二原子力発電所

※ []内は、半減期を示す。

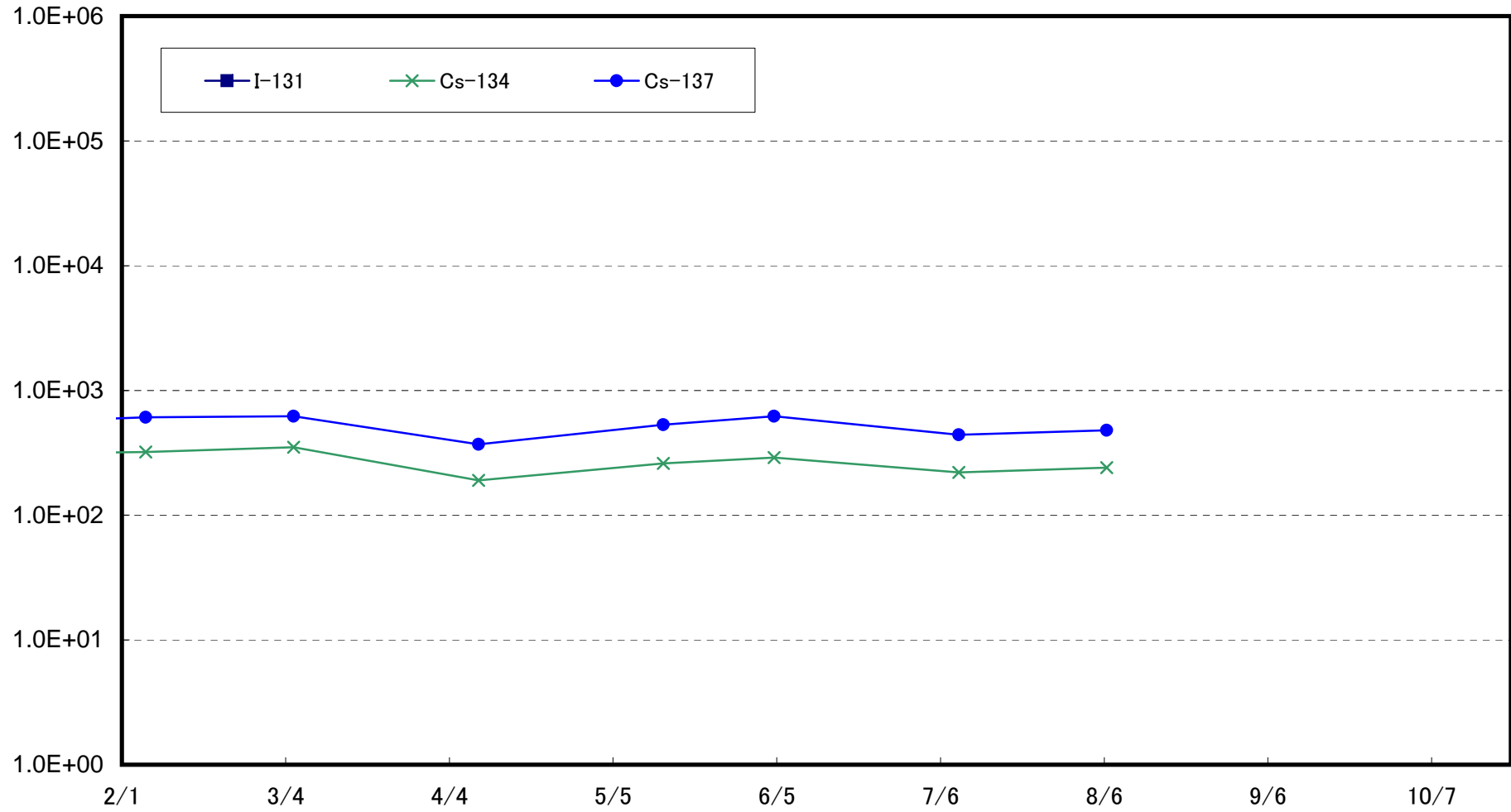
※※1 H24年11月採取分より、「T-2」から「T-2-1」へ採取場所変更。

※※2 H25年4月採取分より、「T-4-1」から「T-4-2」へ採取場所変更。

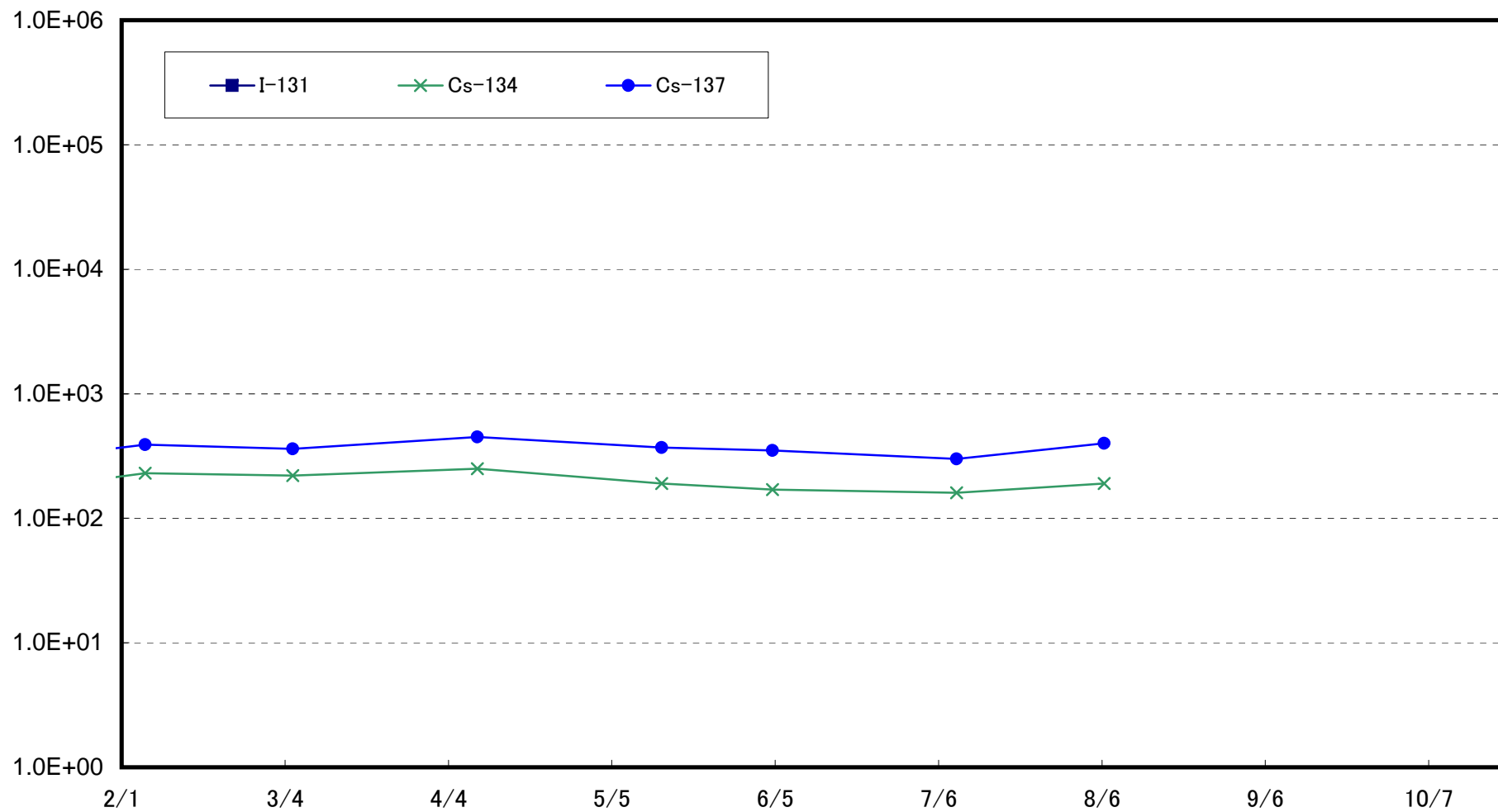
※※3 H24年5月より、「T-S7」を新設。

※※4 H24年7月より、「T-S8」を新設。

福島第一 5,6号機放水口北側(T-1) 海底土放射能濃度(Bq/kg・乾土)

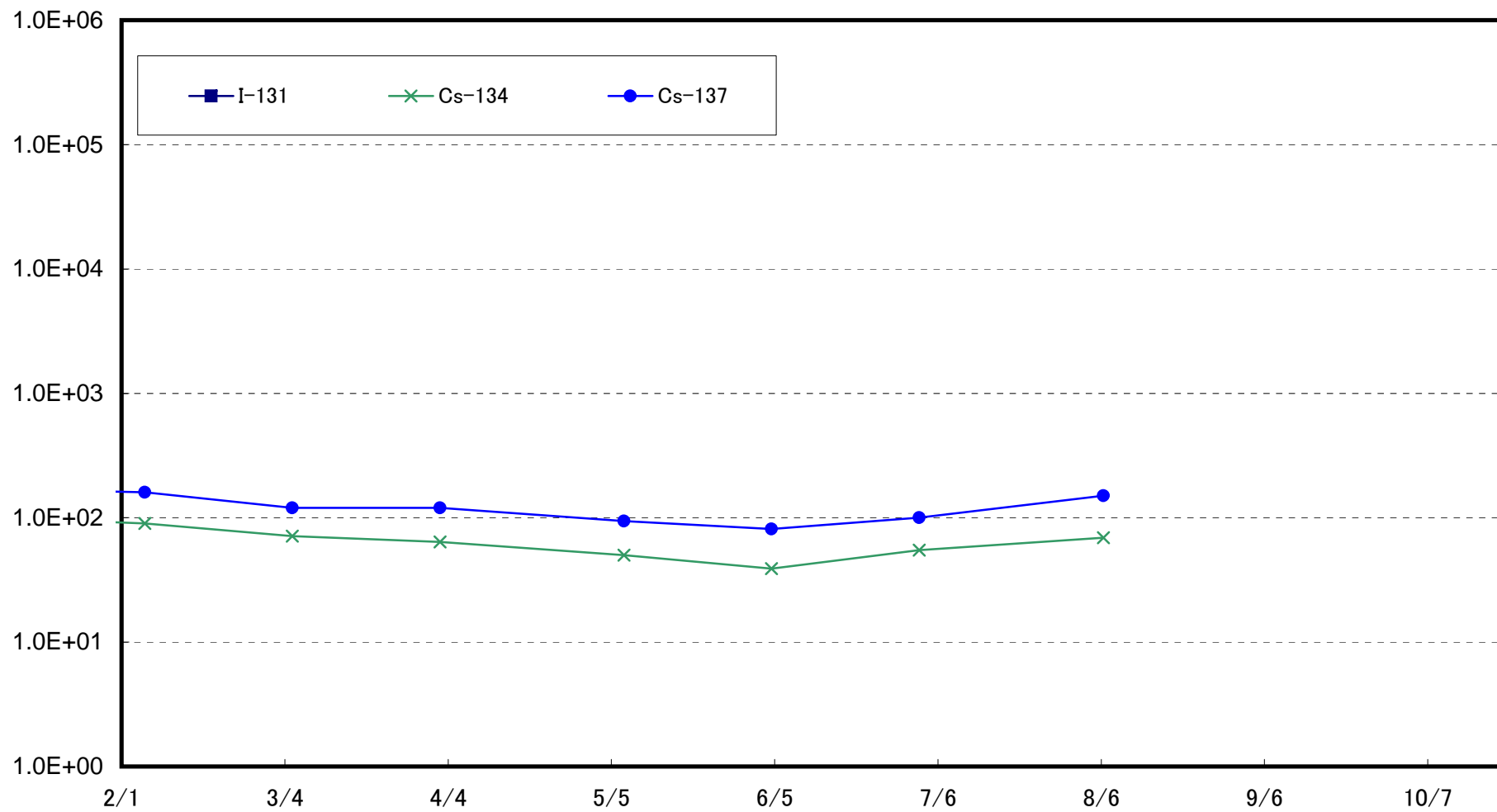


福島第一 南放水口付近(T-2-1) 海底土放射能濃度(Bq/kg・乾土)

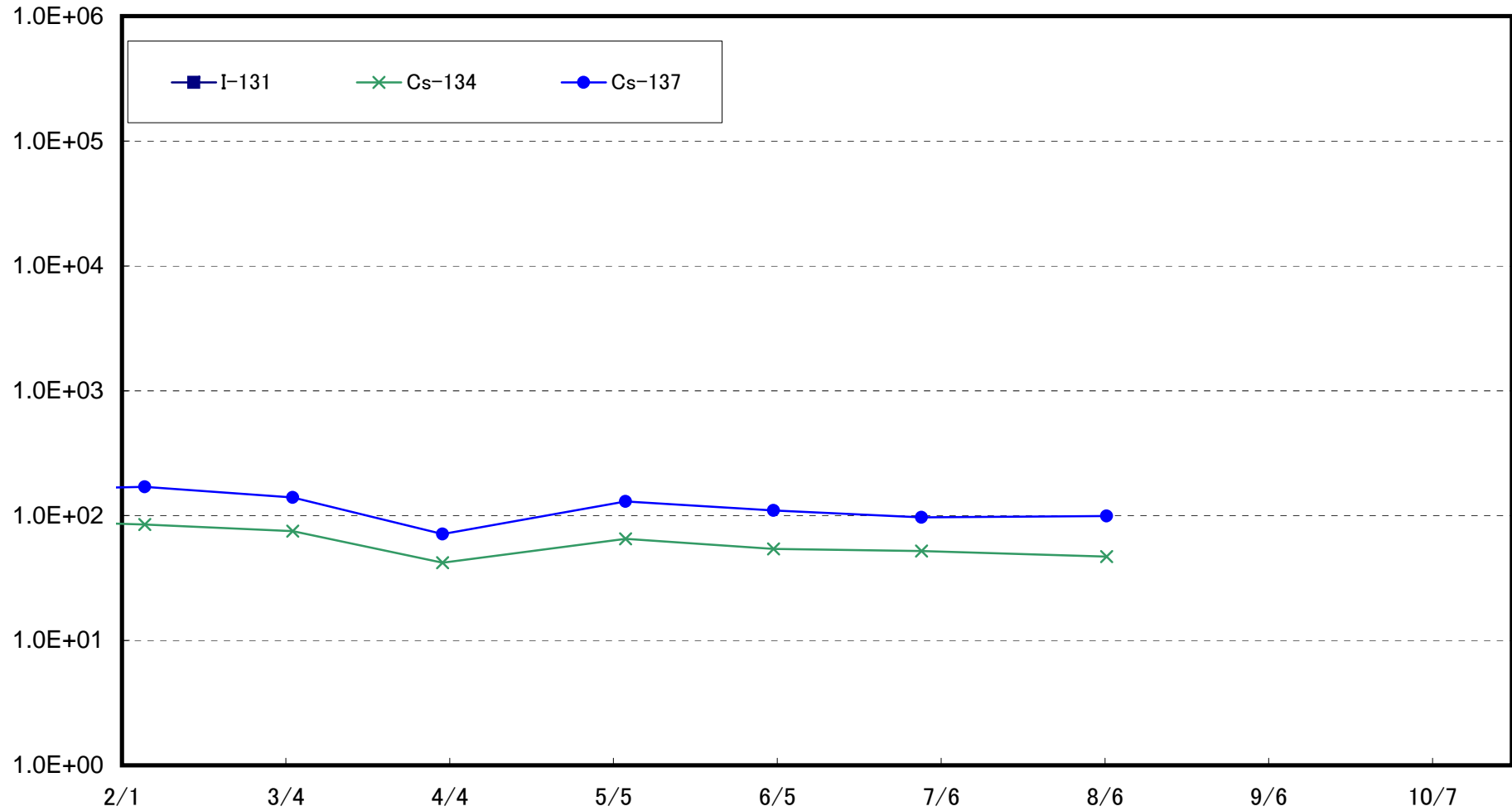


11月25日まで 福島第一南放水口付近(1~4号機放水口から南側に約330m地点)にて採取

福島第二 北放水口付近(T-3) 海底土放射能濃度(Bq/kg・乾土)

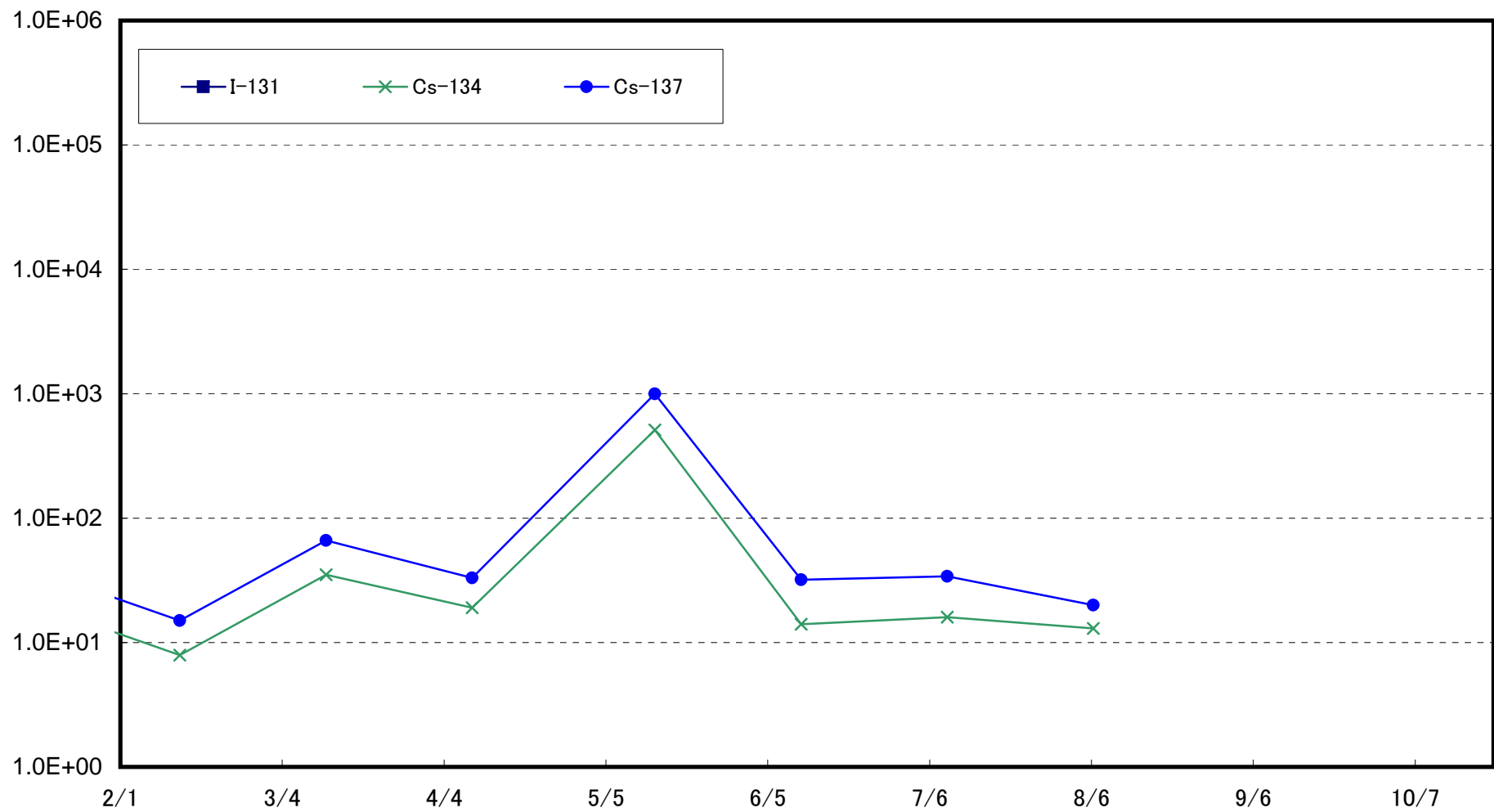


北迫川南側付近(T-4-2) 海底土放射能濃度(Bq/kg・乾土)

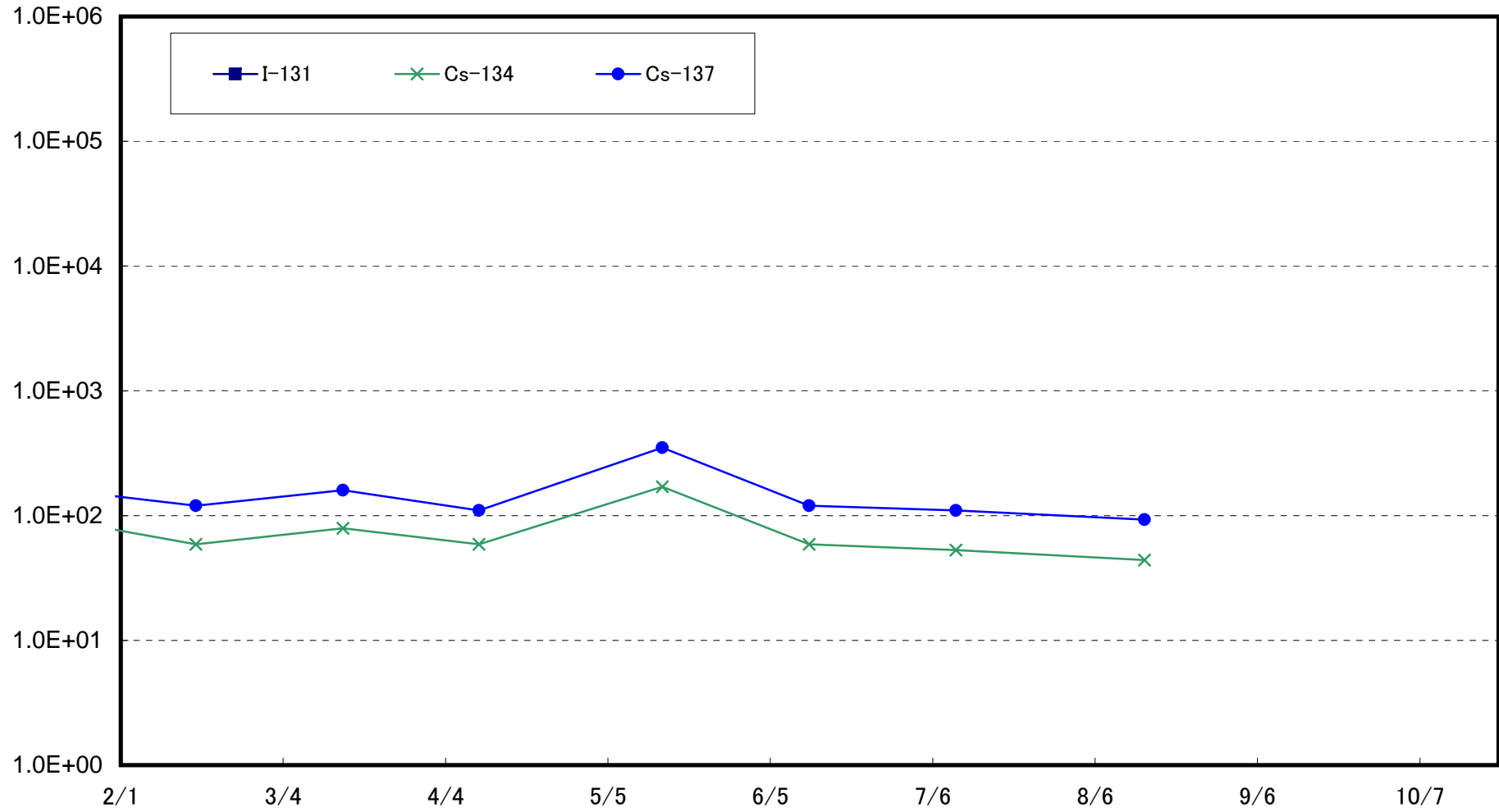


3月21日まで 福島第二 浅見川北側付近(1,2号機放水口から南側に約12km地点)(福島第一から約24km地点)にて採取

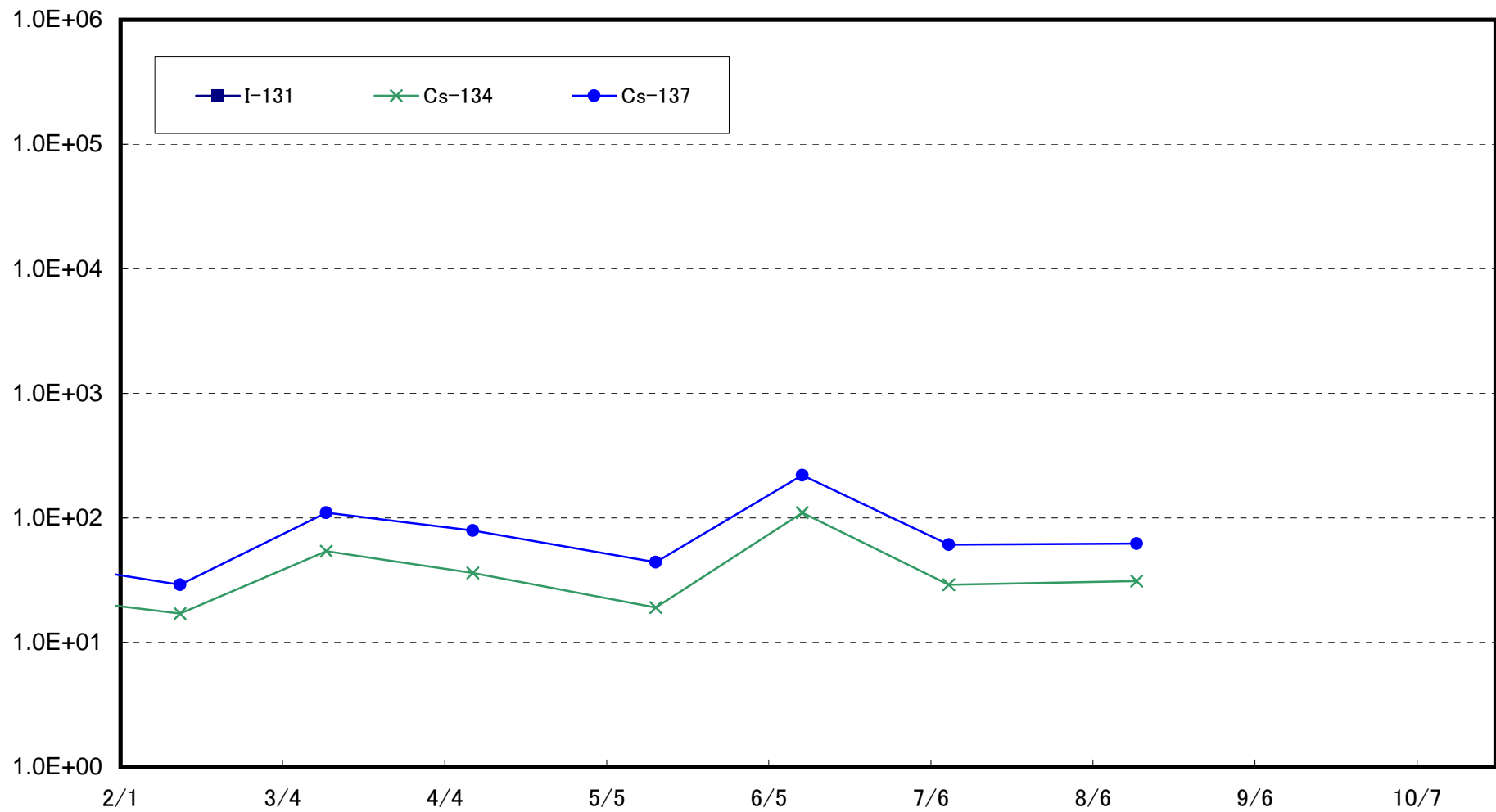
小高区冲合3km(T-14)海底土放射能濃度(Bq/kg・乾土)



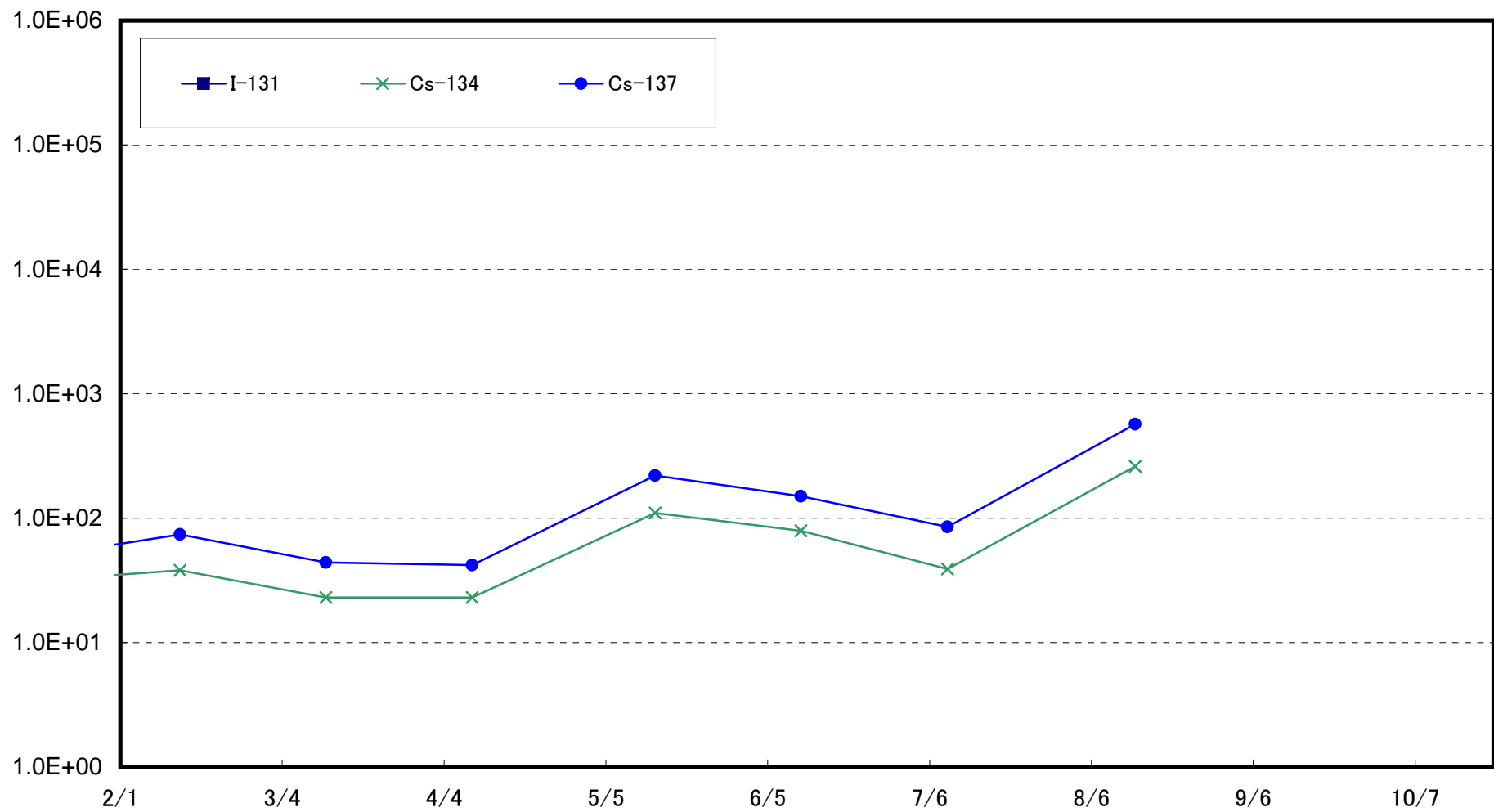
岩沢海岸沖合3km(T-11)海底土放射能濃度(Bq/kg・乾土)



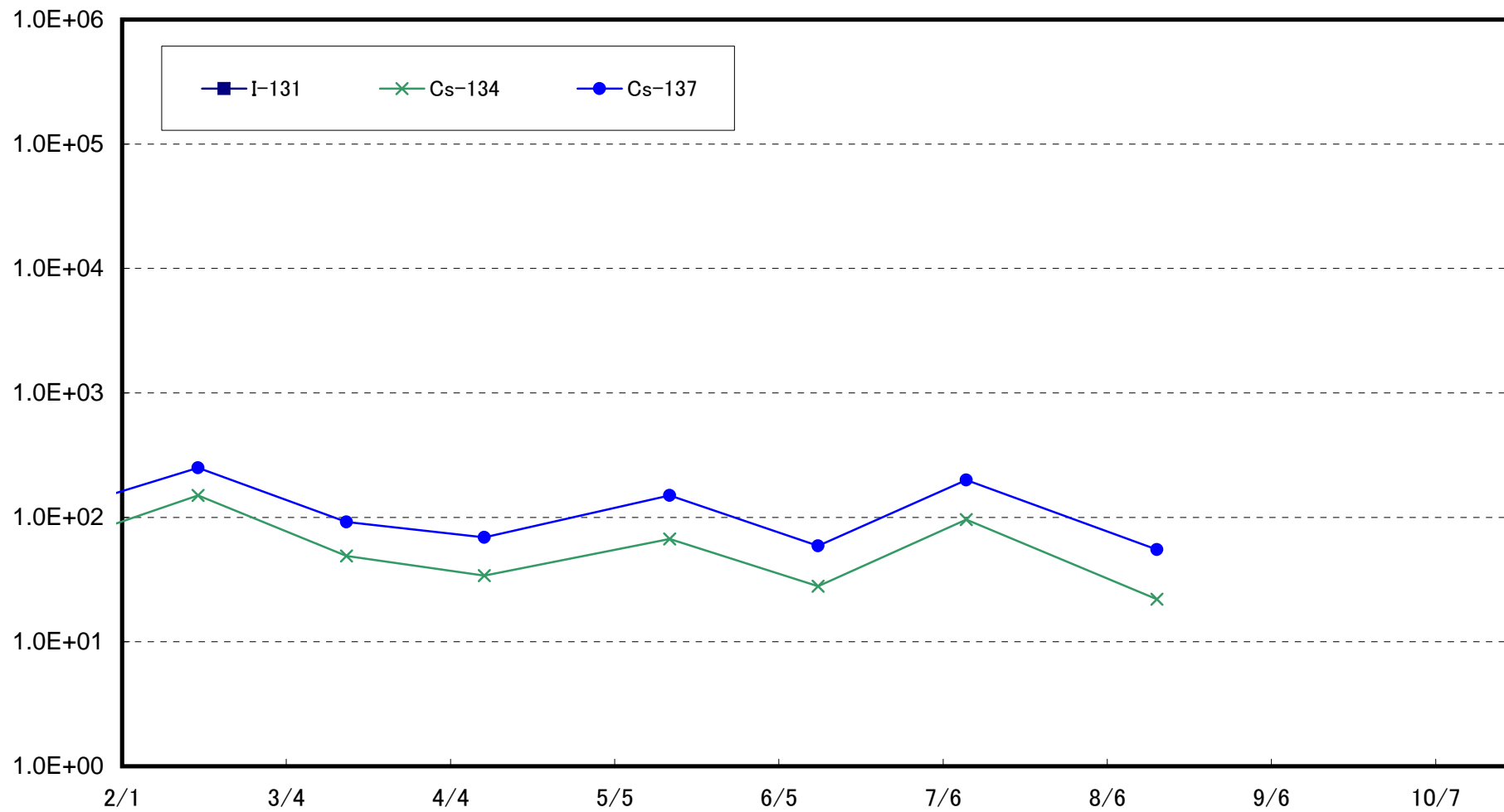
請戸川沖合3km(T-D1)海底土放射能濃度(Bq/kg・乾土)



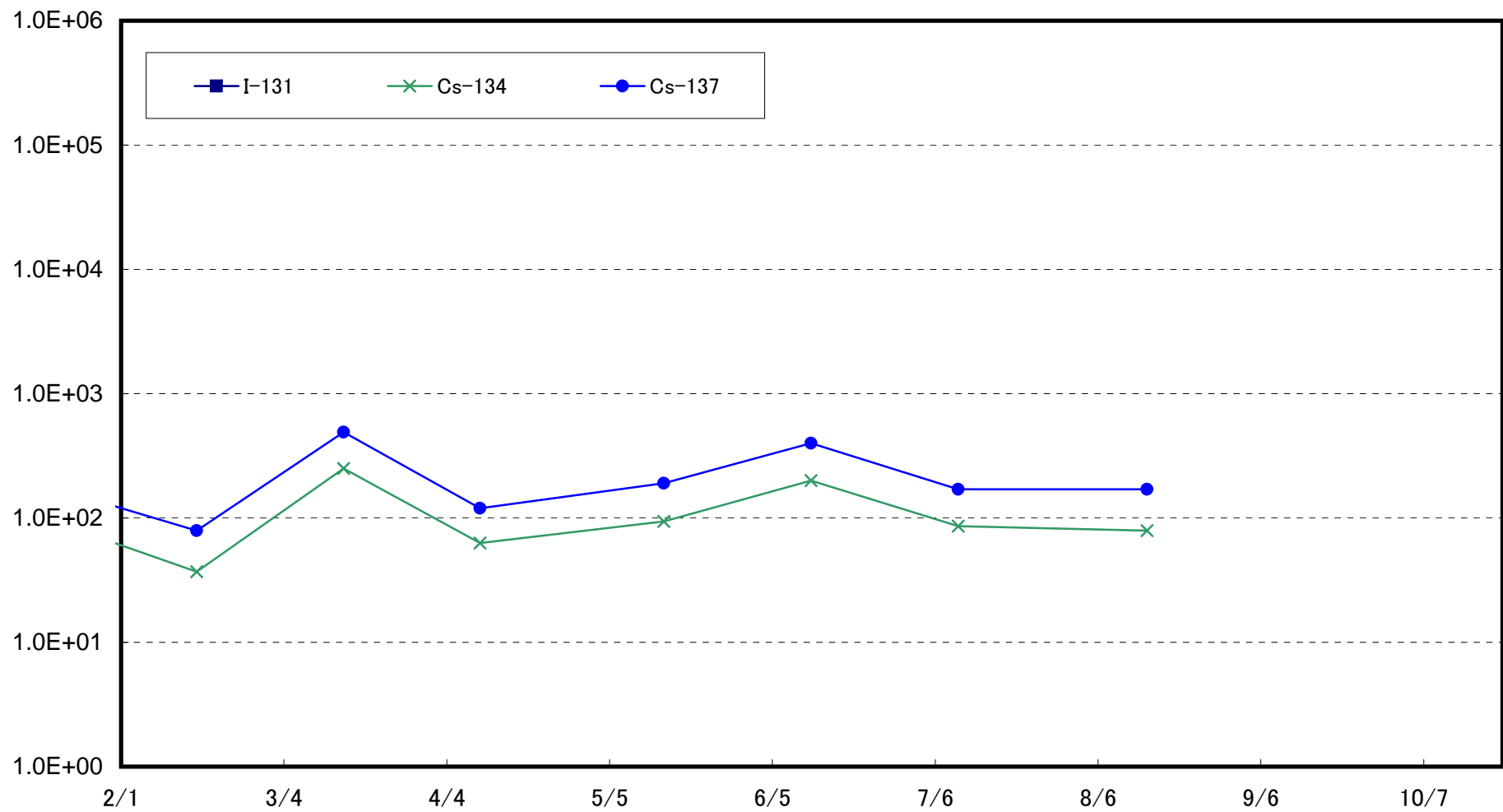
福島第一 敷地沖合3km(T-D5)海底土放射能濃度(Bq/kg・乾土)



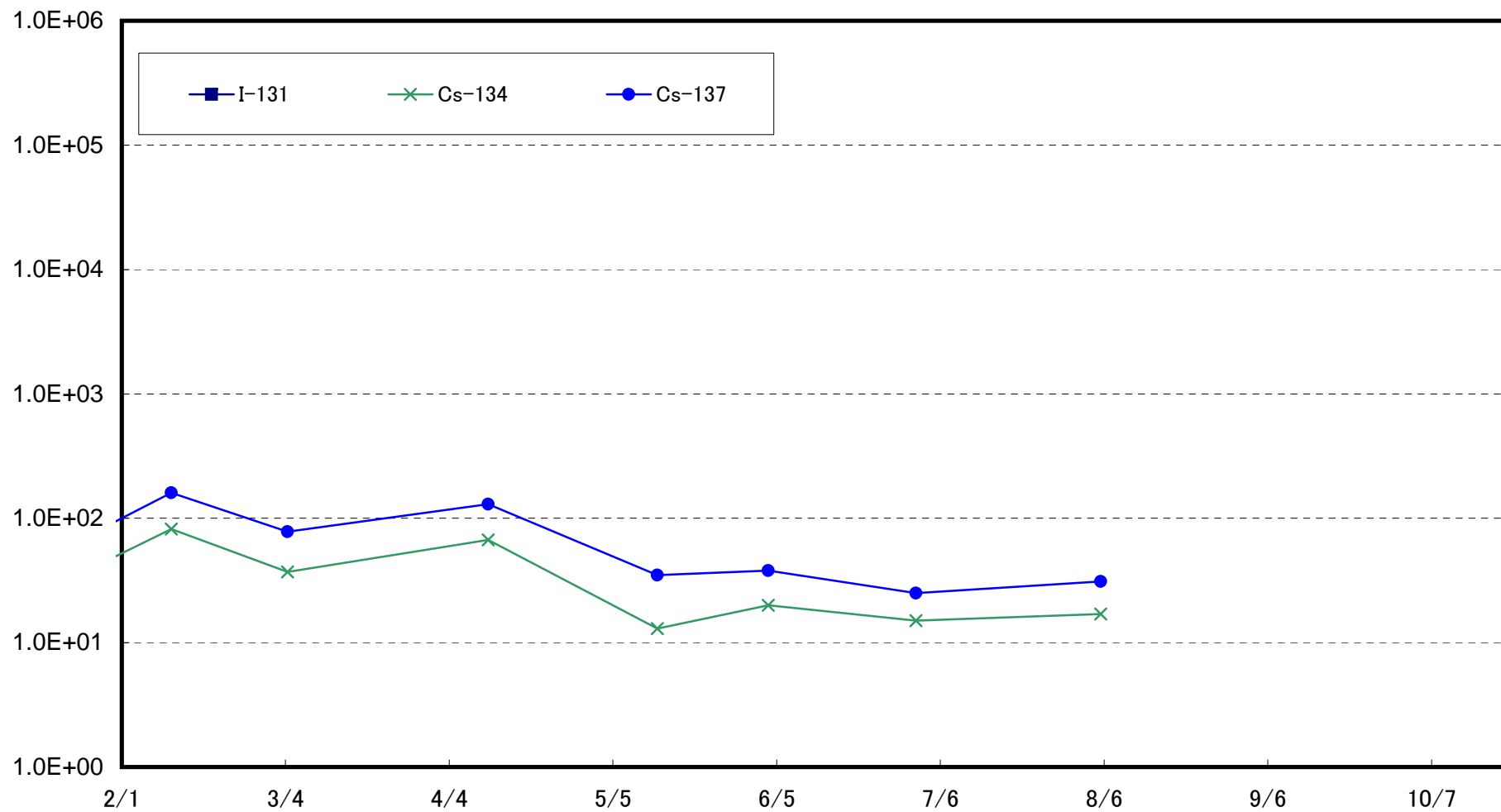
福島第二 敷地沖合3km(T-D9)海底土放射能濃度(Bq/kg・乾土)



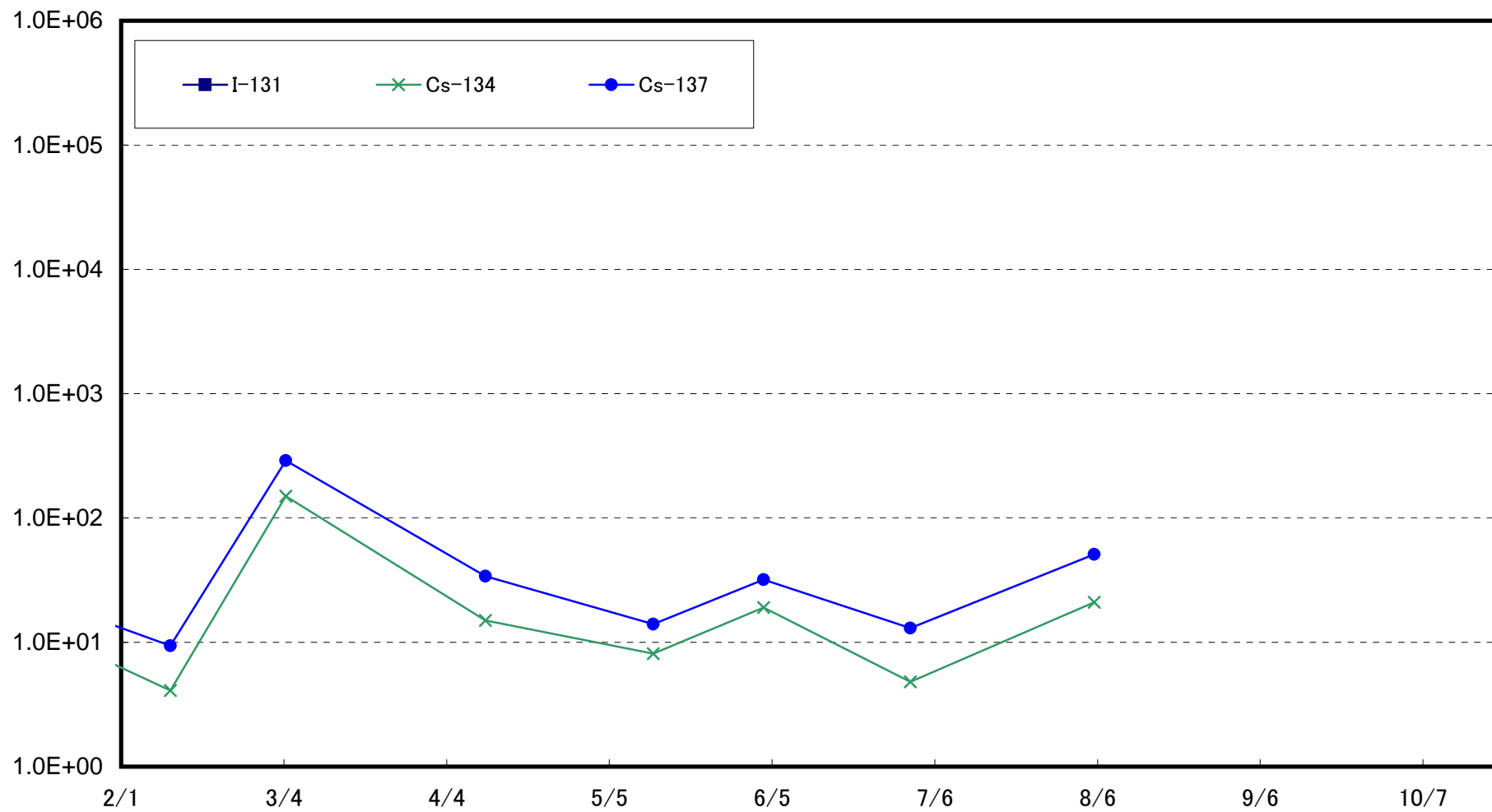
福島第一 敷地沖合15km(T-5)海底土放射能濃度(Bq/kg・乾土)



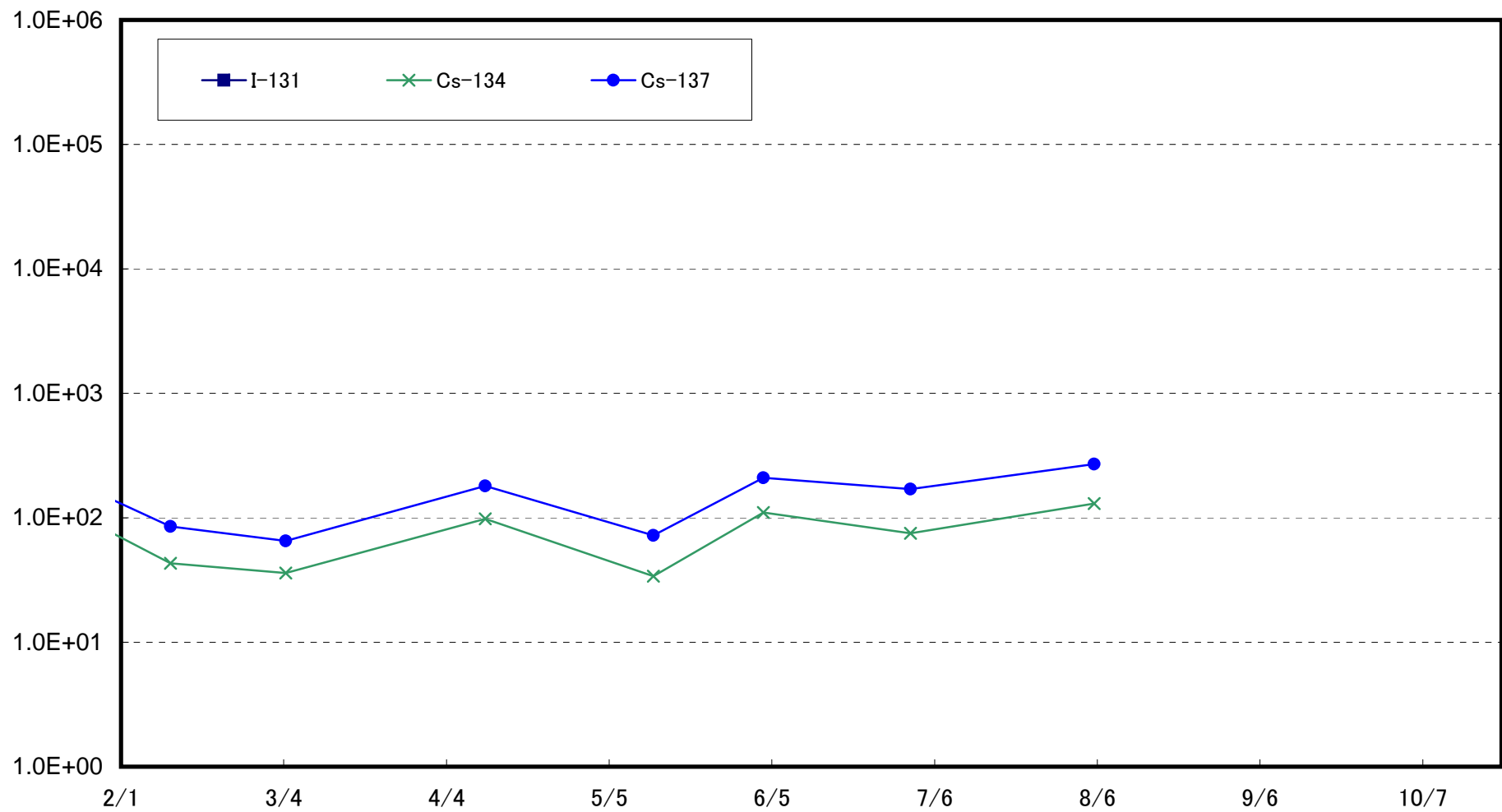
小高区村上沖合1km(T-①)海底土放射能濃度(Bq/kg・乾土)



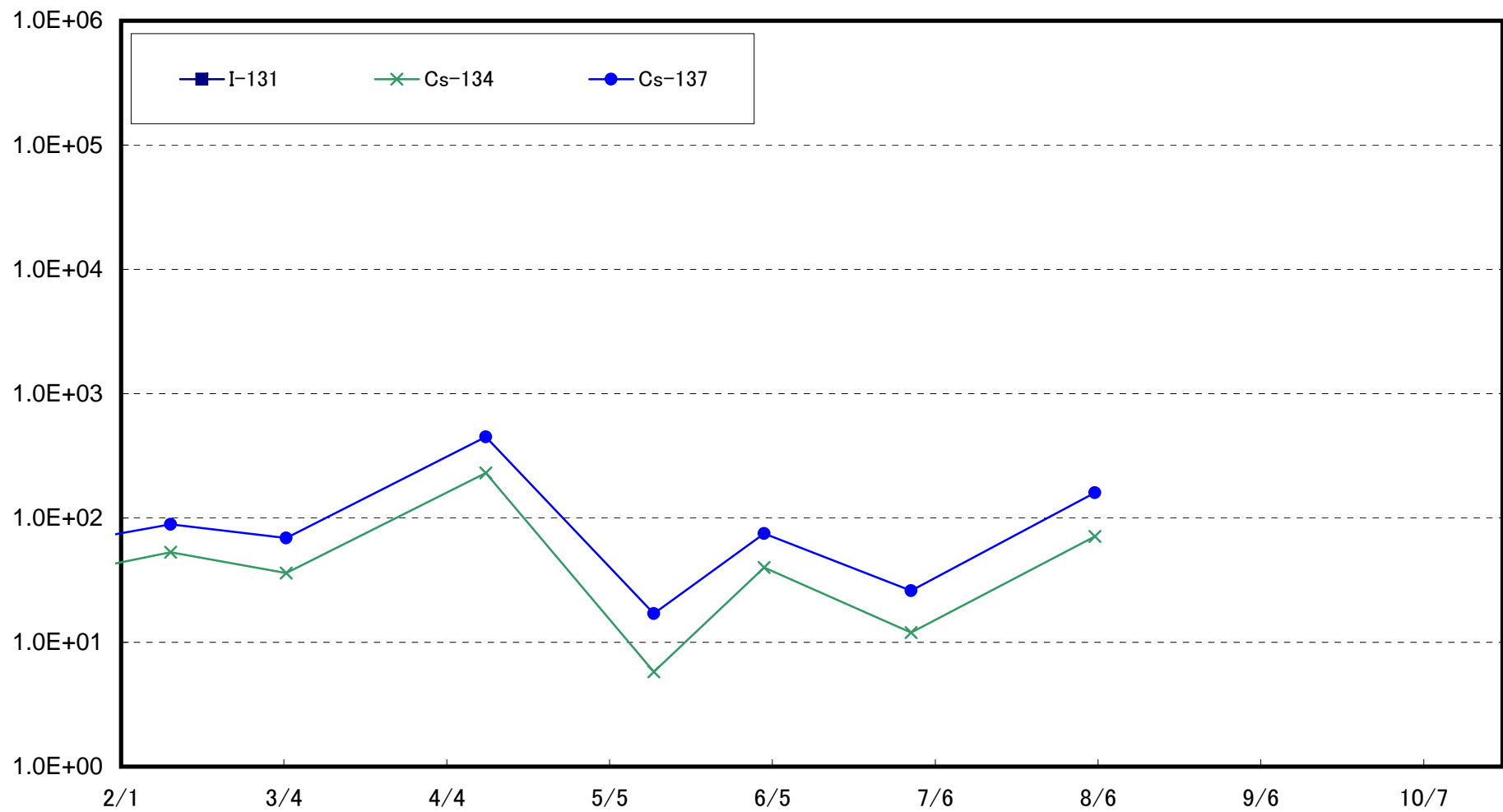
小高区村上沖合2km(T-②)海底土放射能濃度(Bq/kg・乾土)



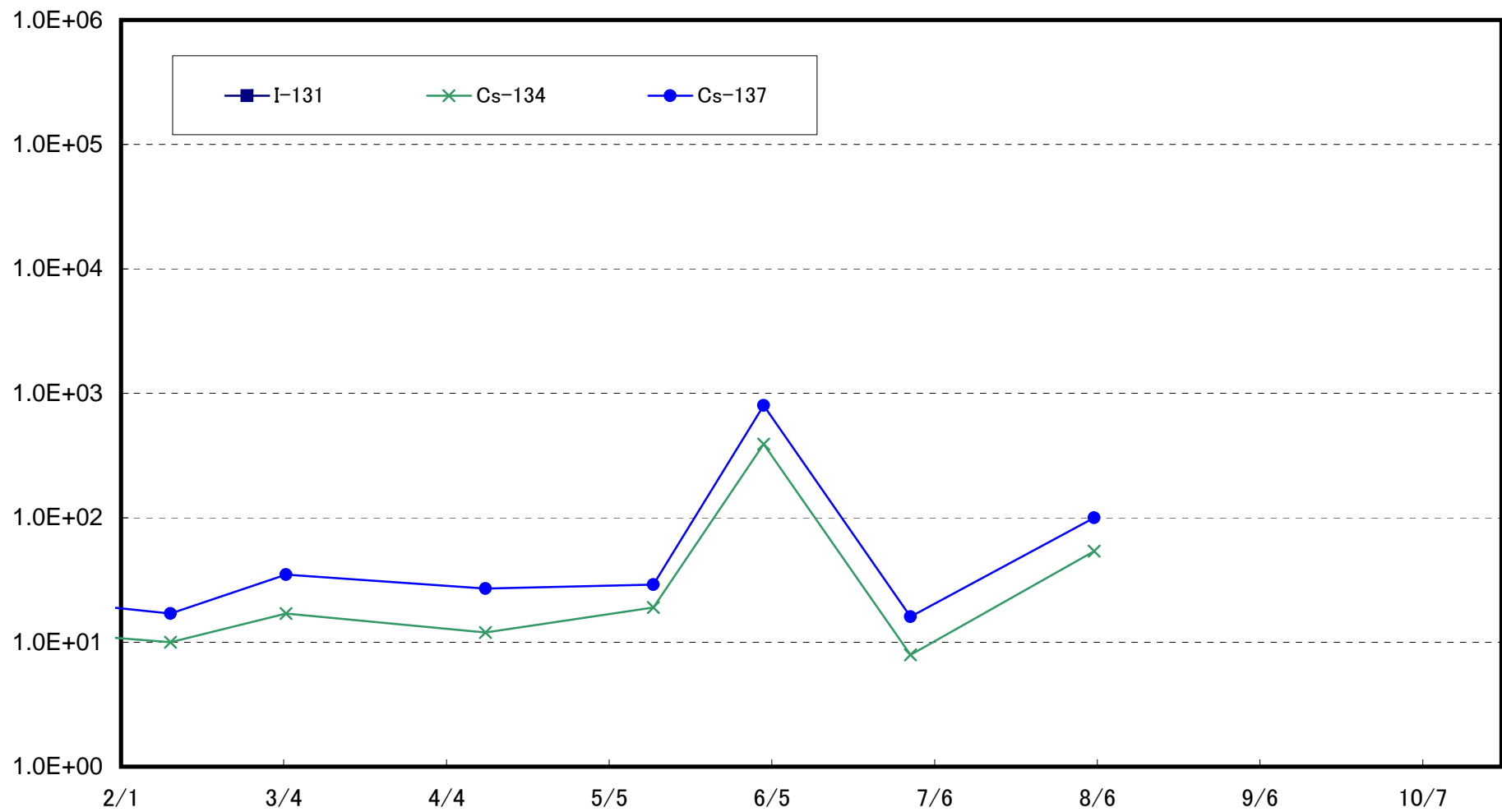
浪江町請戸沖合1km(T-③)海底土放射能濃度(Bq/kg・乾土)



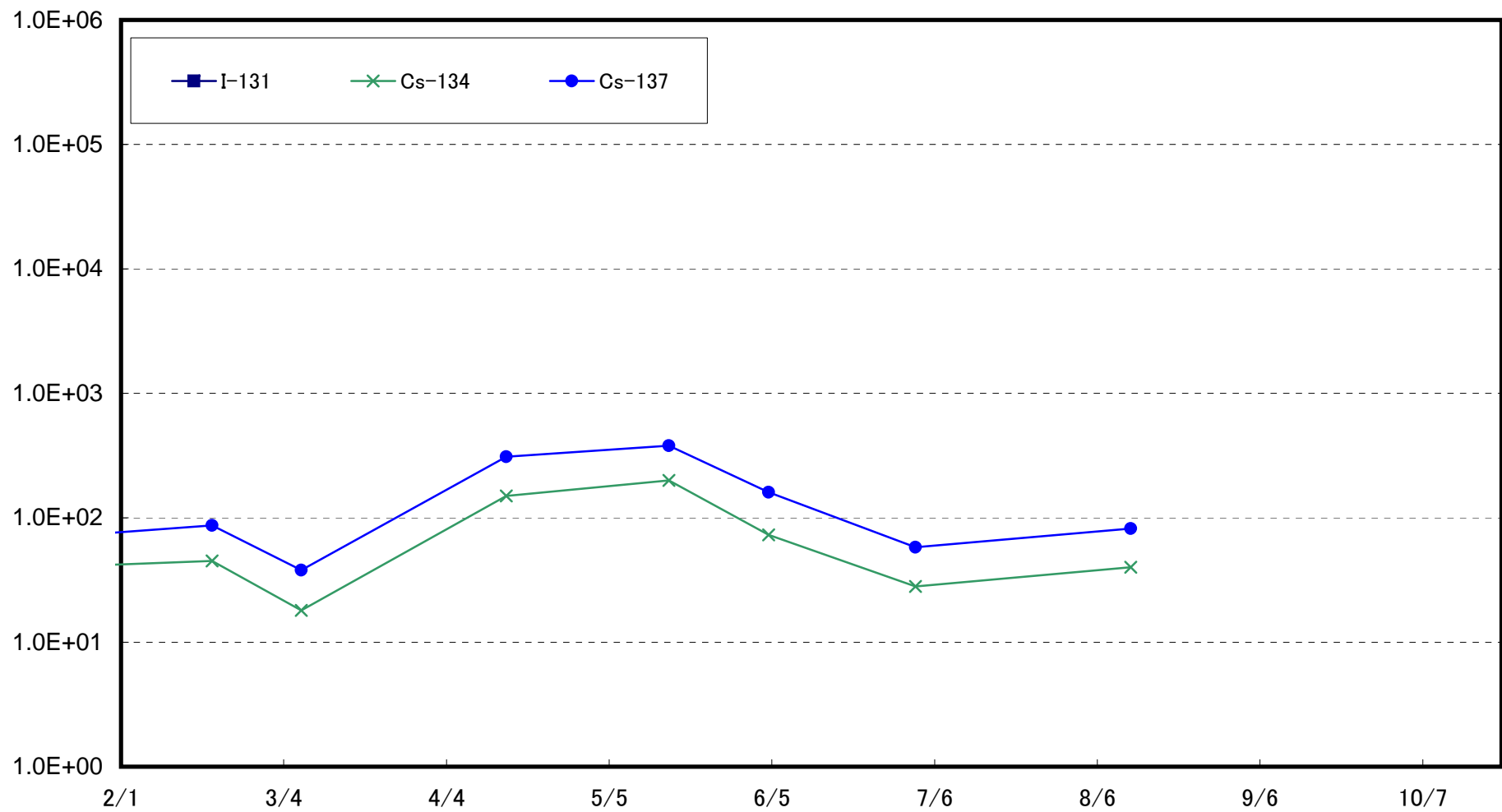
浪江町請戸沖合2km(T-④)海底土放射能濃度(Bq/kg・乾土)



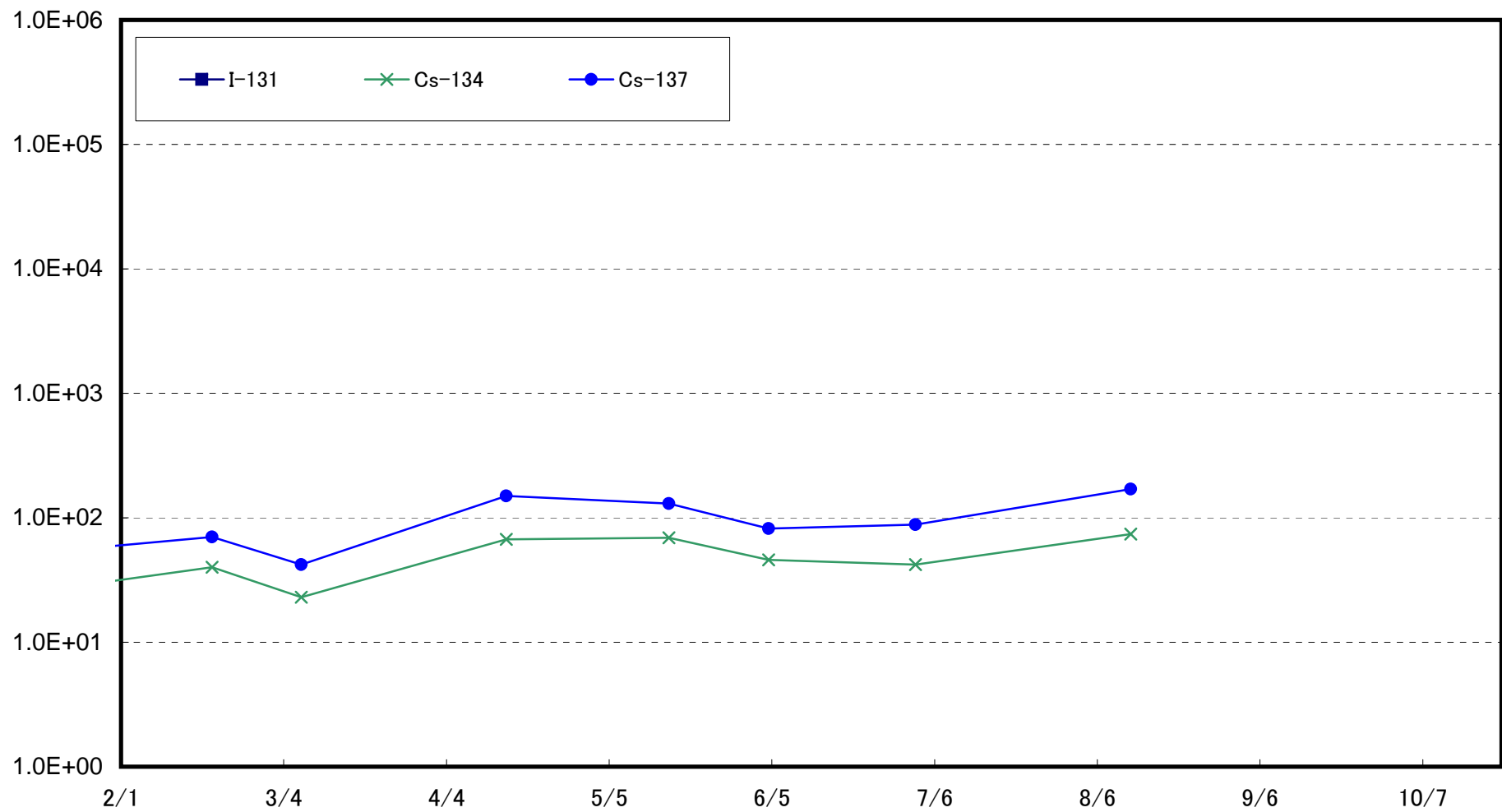
浪江町請戸沖合3km(T-⑤)海底土放射能濃度(Bq/kg・乾土)



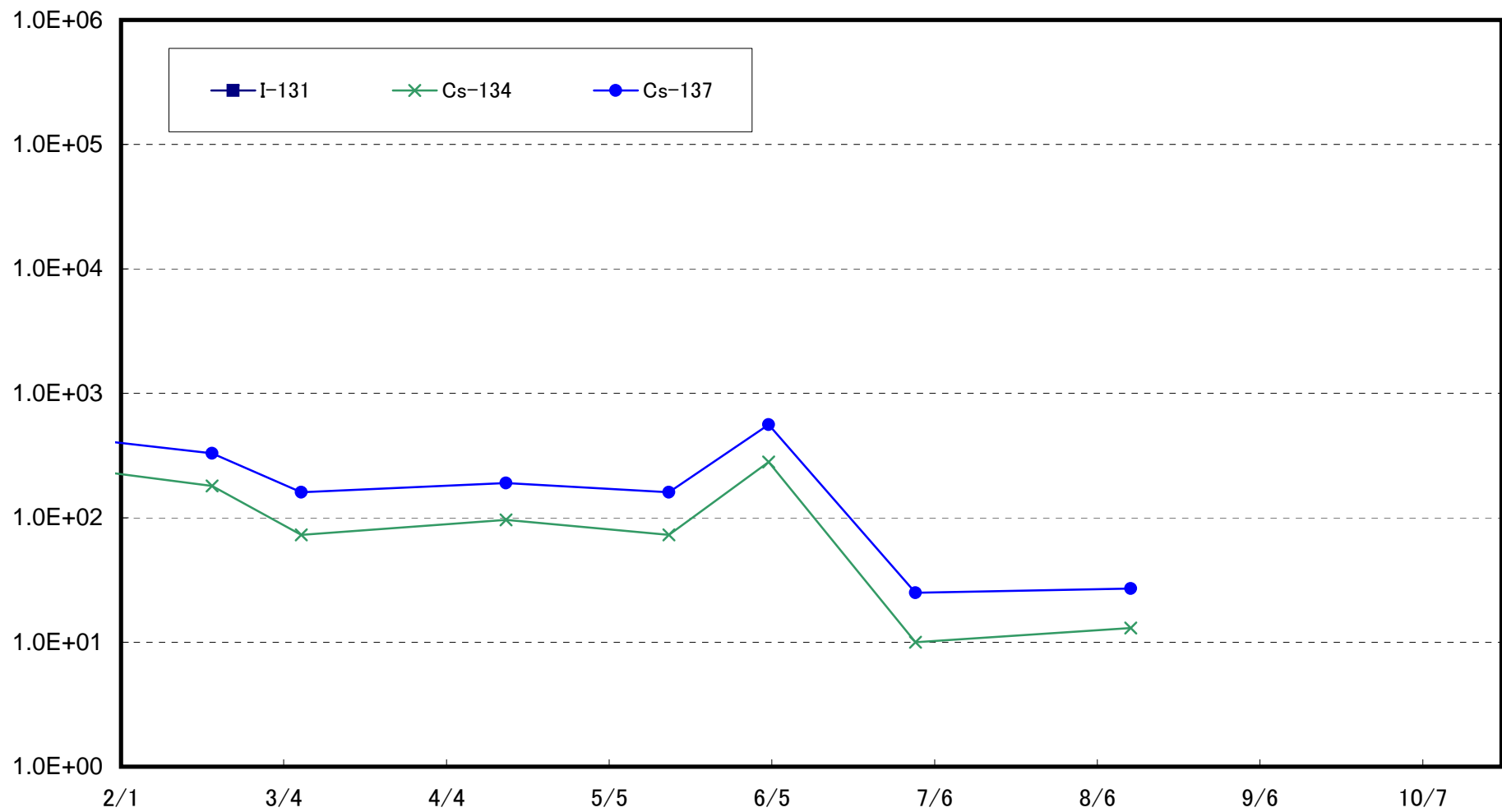
大熊町熊川沖合1km(T-⑥)海底土放射能濃度(Bq/kg・乾土)



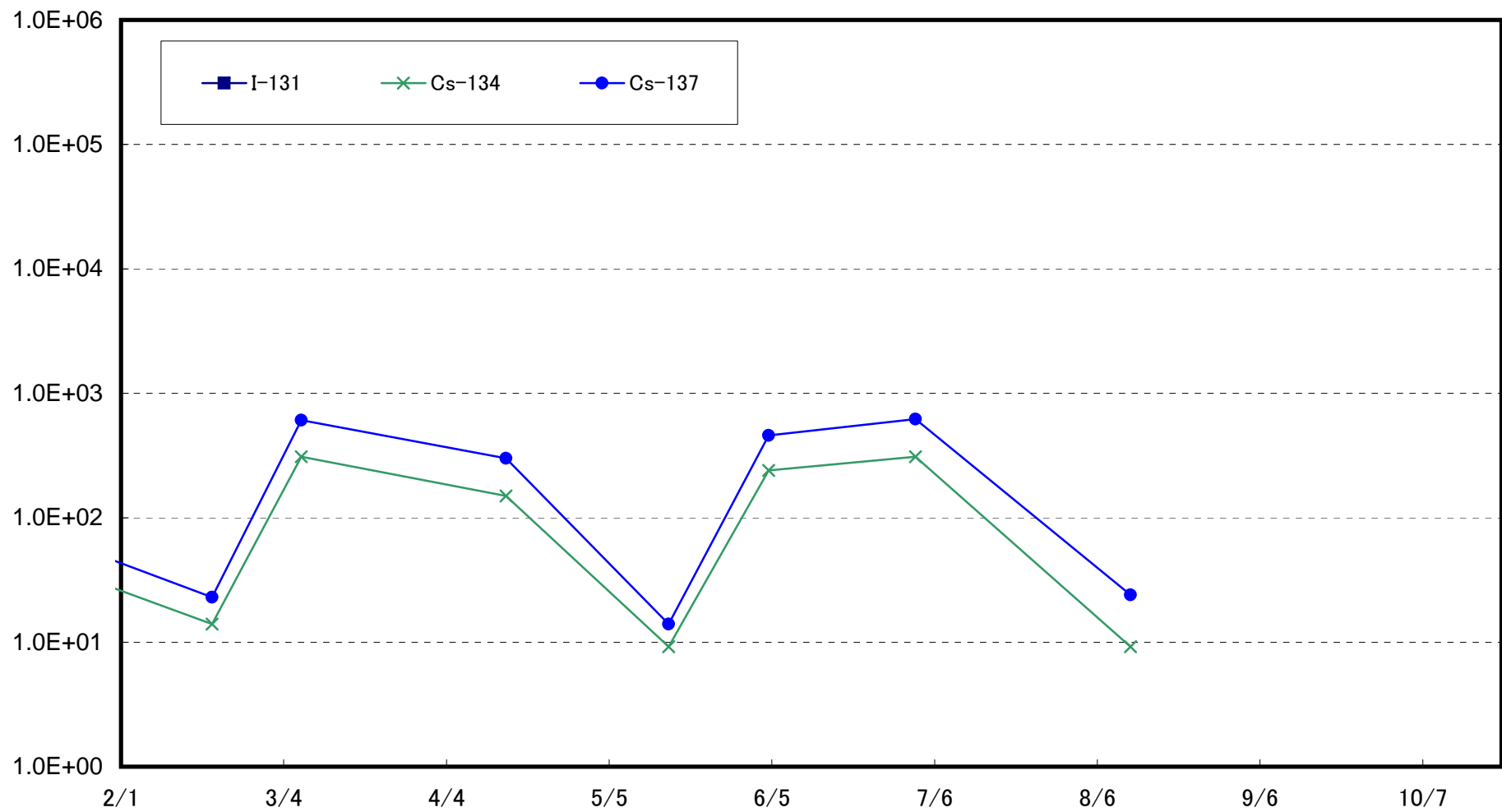
大熊町熊川沖合2km(T-⑦)海底土放射能濃度(Bq/kg・乾土)



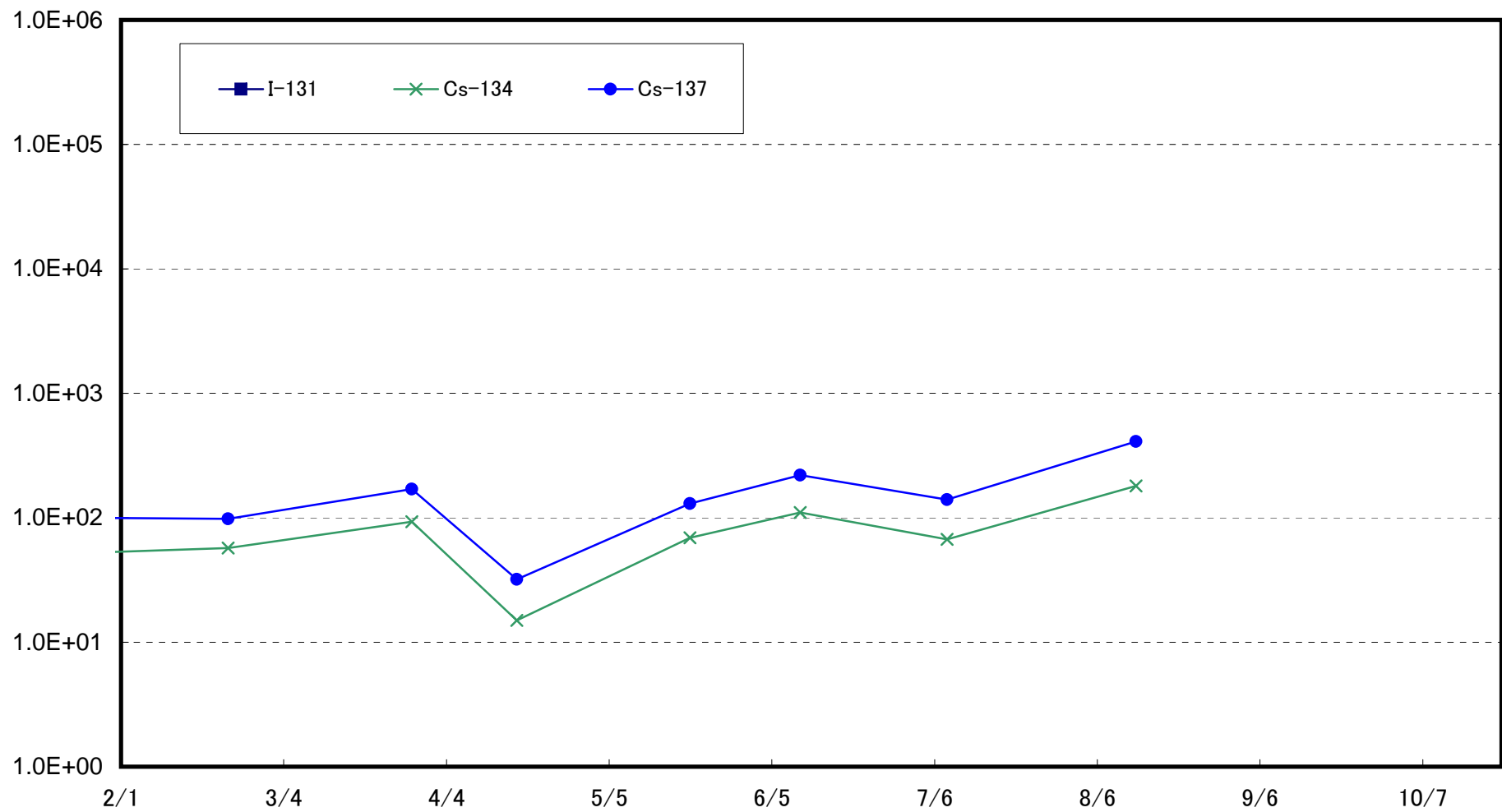
大熊町熊川沖合3km(T-⑧)海底土放射能濃度(Bq/kg・乾土)



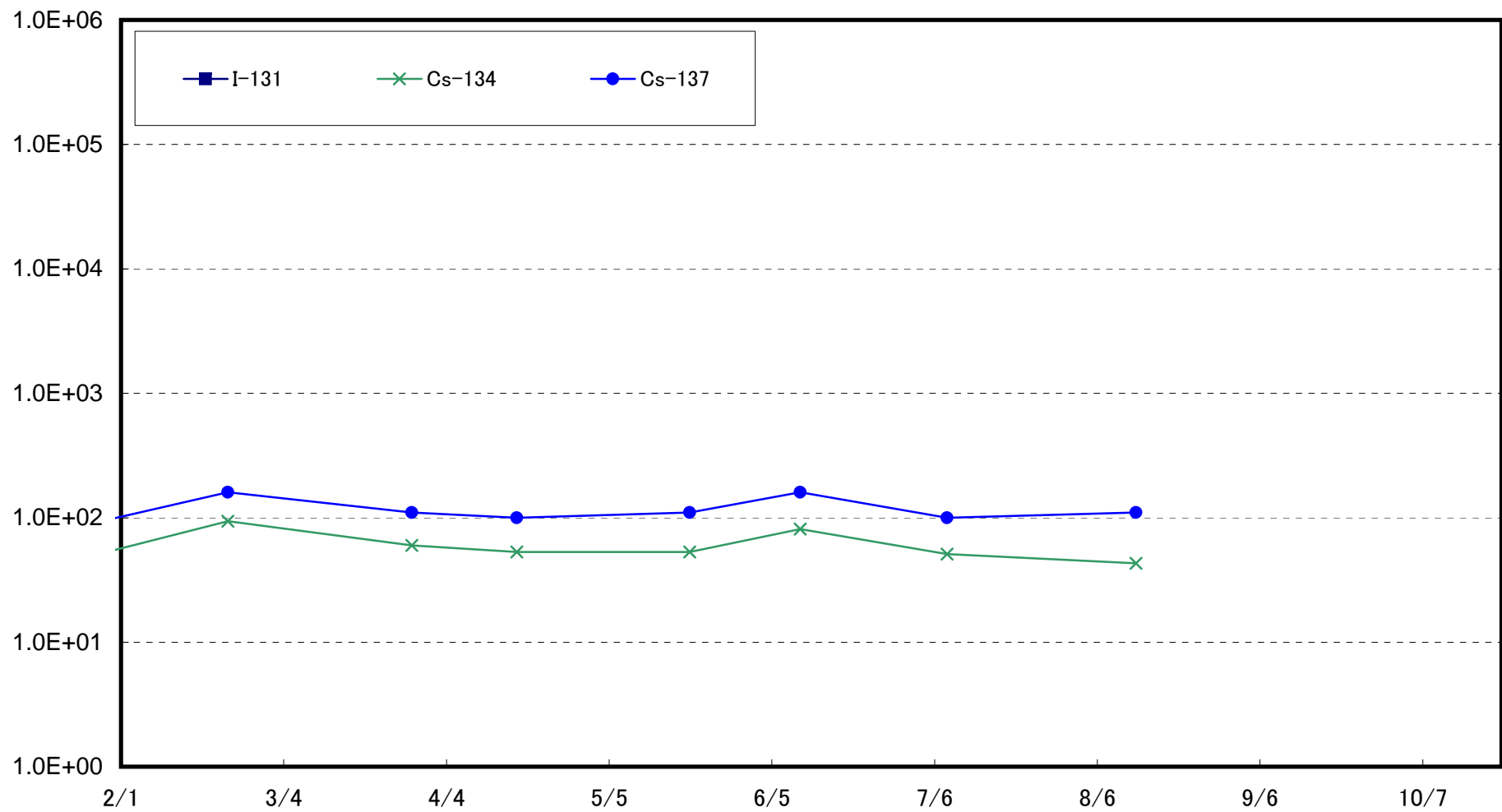
大熊町熊川沖合5km(T-9)海底土放射能濃度(Bq/kg・乾土)



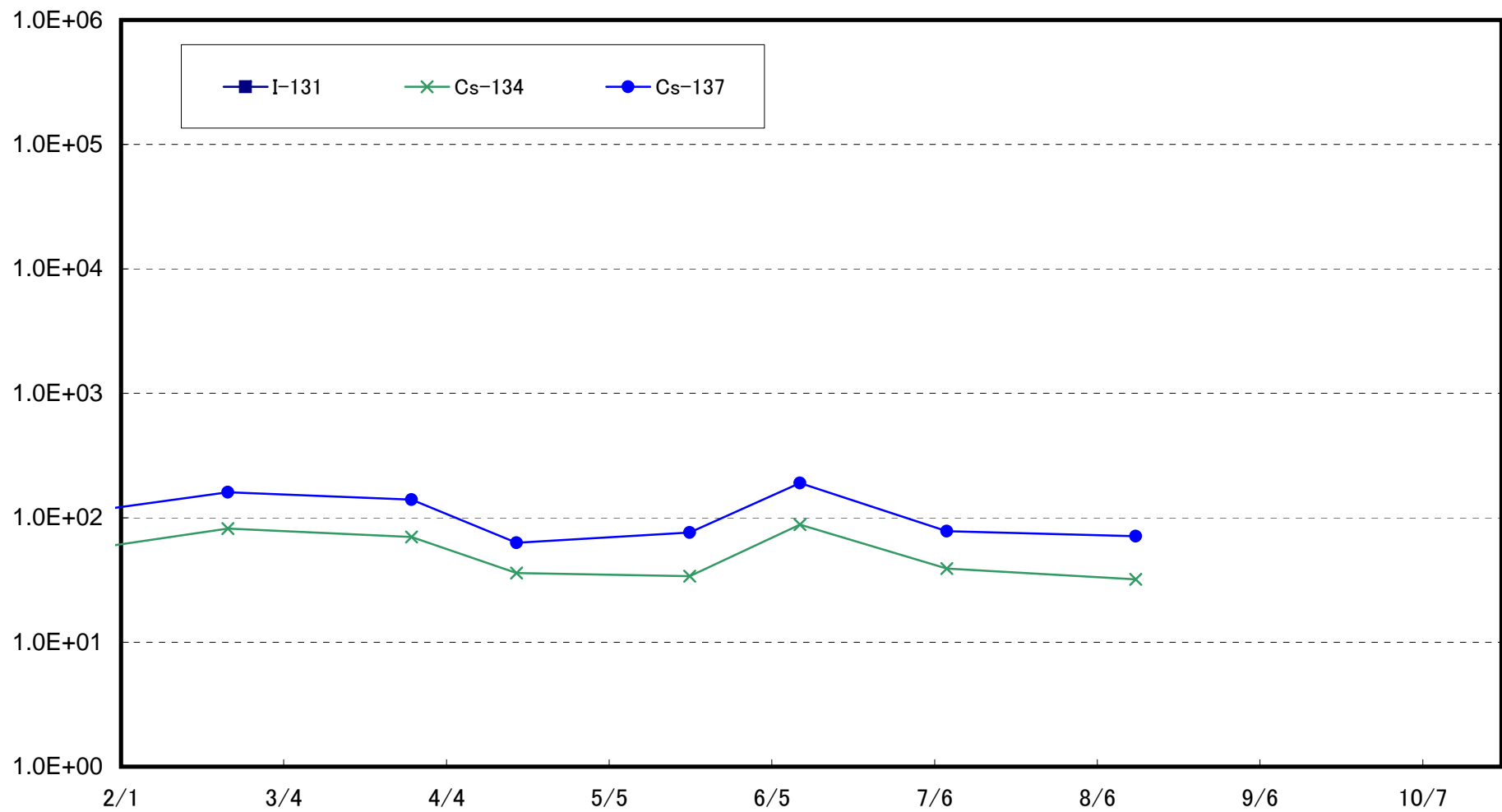
大熊町熊川沖合10km(T-⑩)海底土放射能濃度(Bq/kg・乾土)



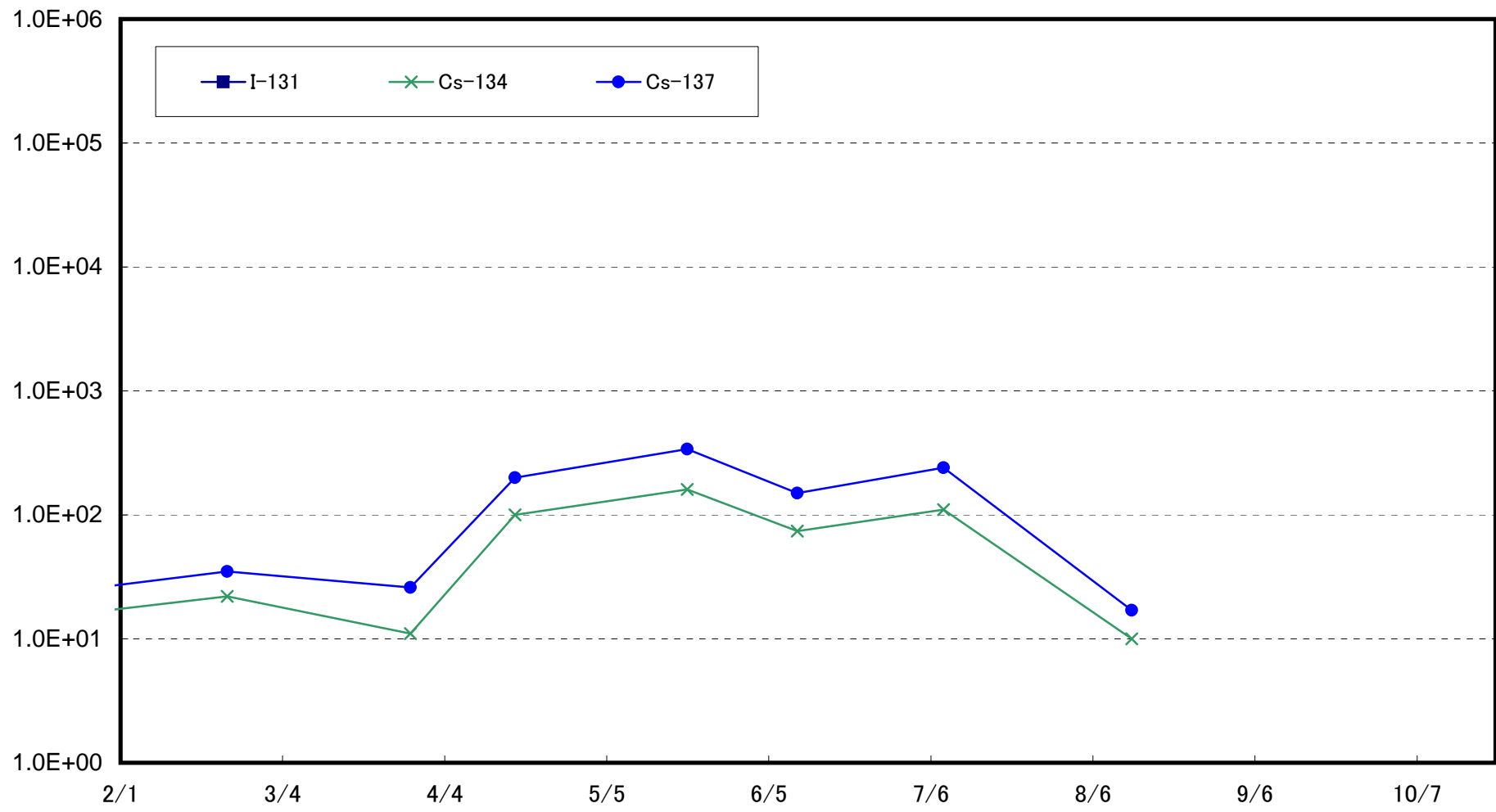
大熊町熊川沖合15km(T-⑪)海底土放射能濃度(Bq/kg・乾土)



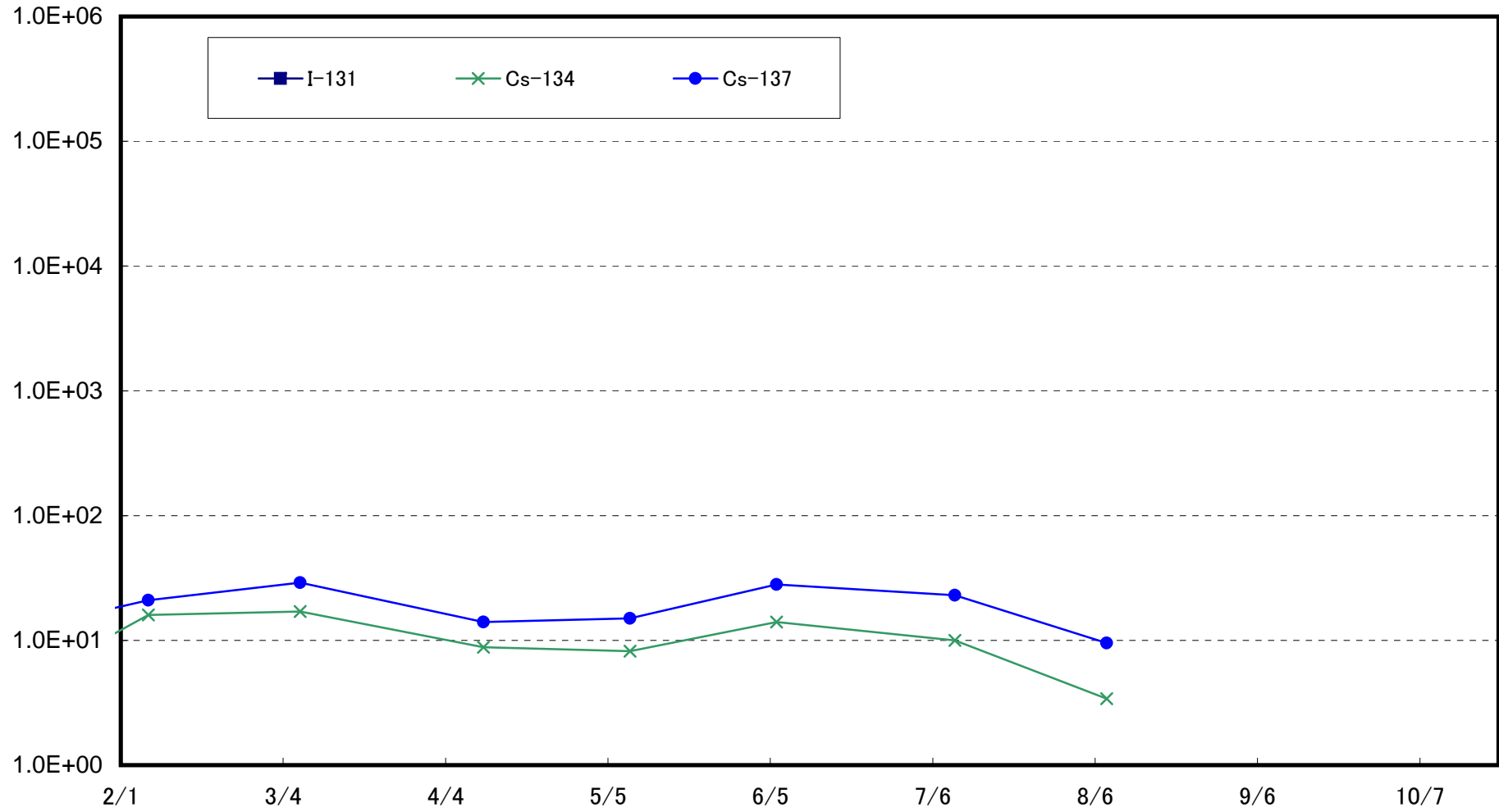
大熊町熊川沖合20km(T-12)海底土放射能濃度(Bq/kg・乾土)



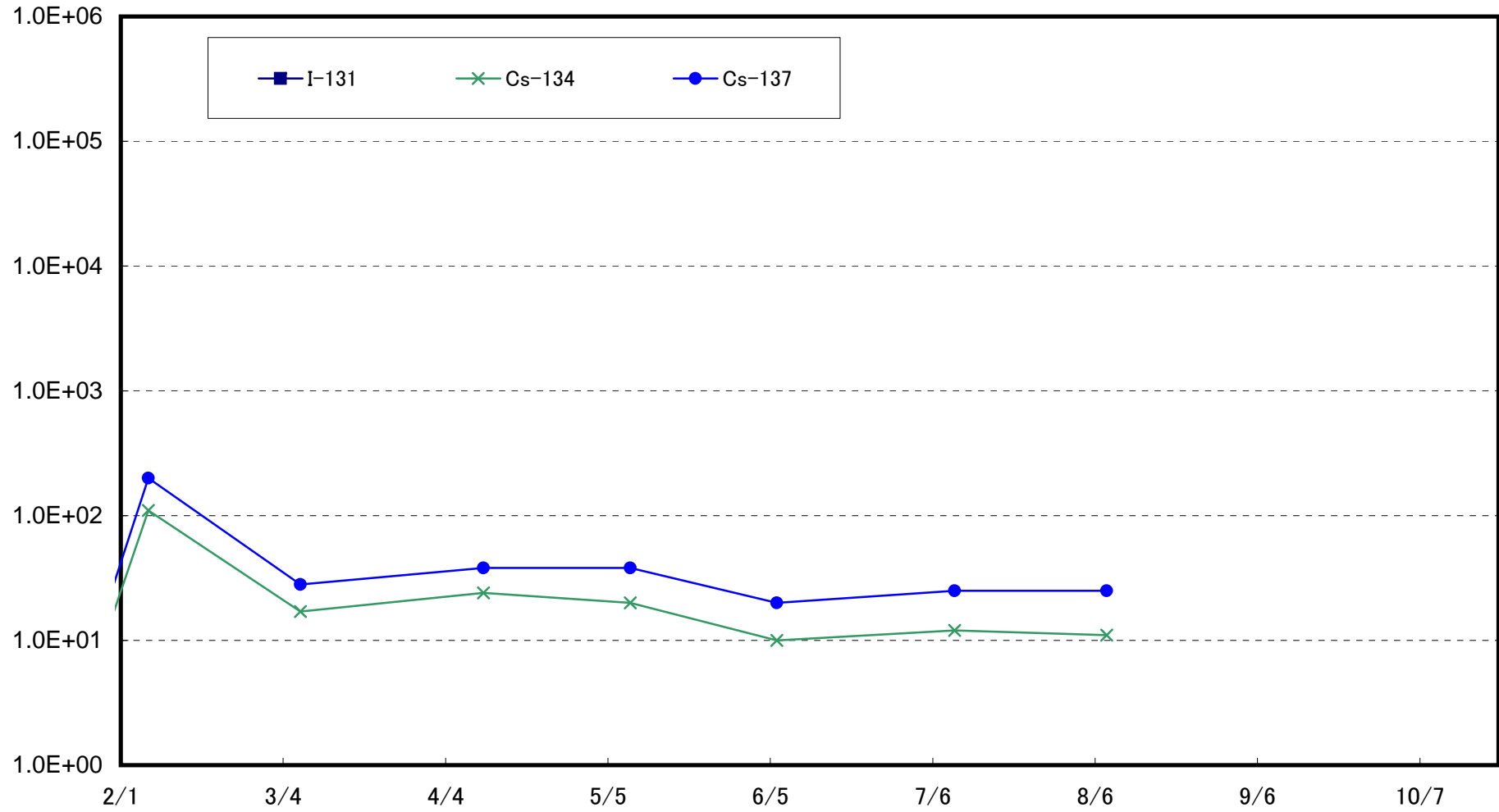
檜葉町山田浜沖合1km(T-⑬)海底土放射能濃度(Bq/kg・乾土)



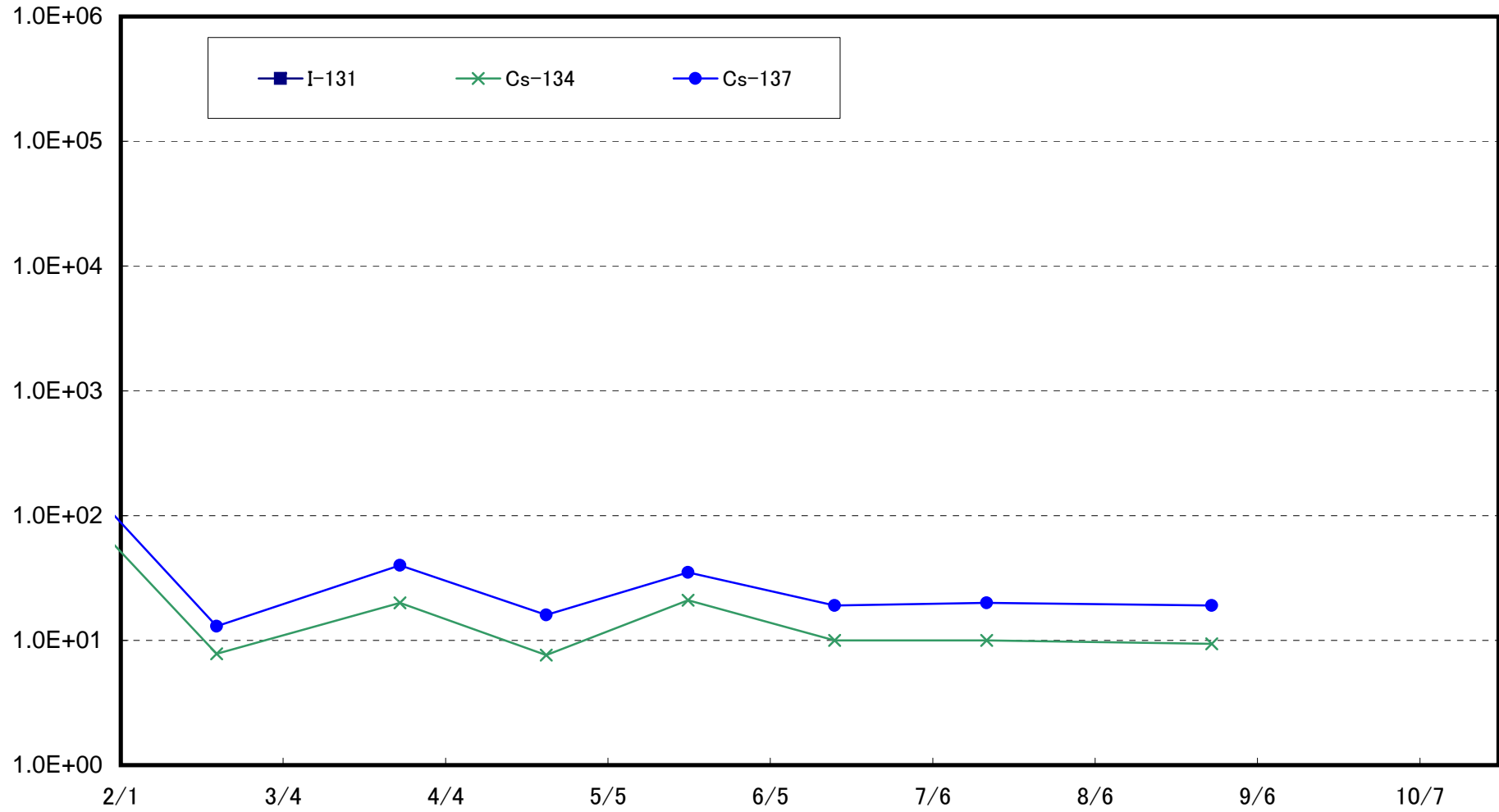
太田川沖合1km付近(T-S1) 海底土放射能濃度(Bq/kg・乾土)



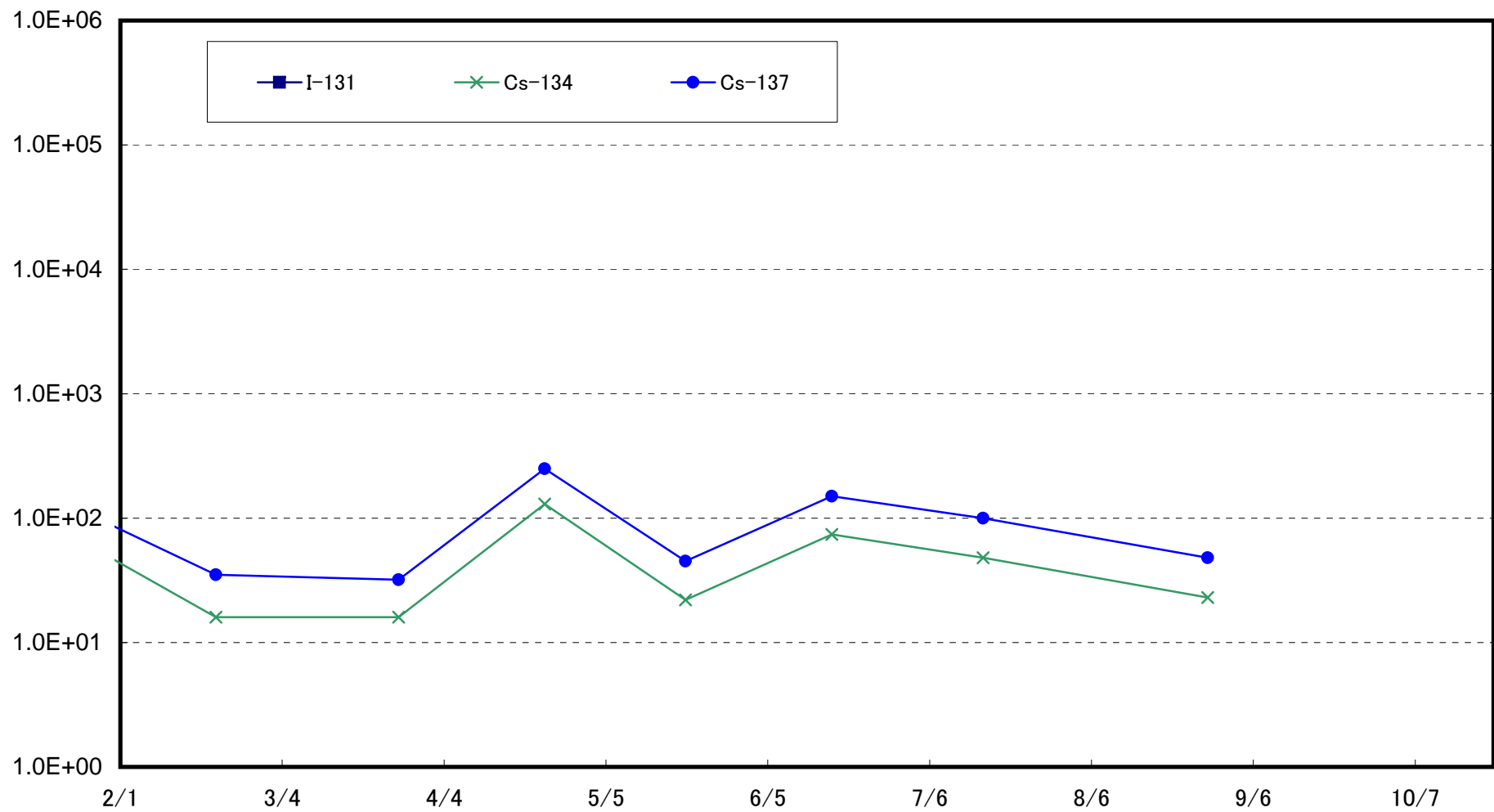
小高区冲合3km付近(T-S2) 海底土放射能濃度(Bq/kg・乾土)



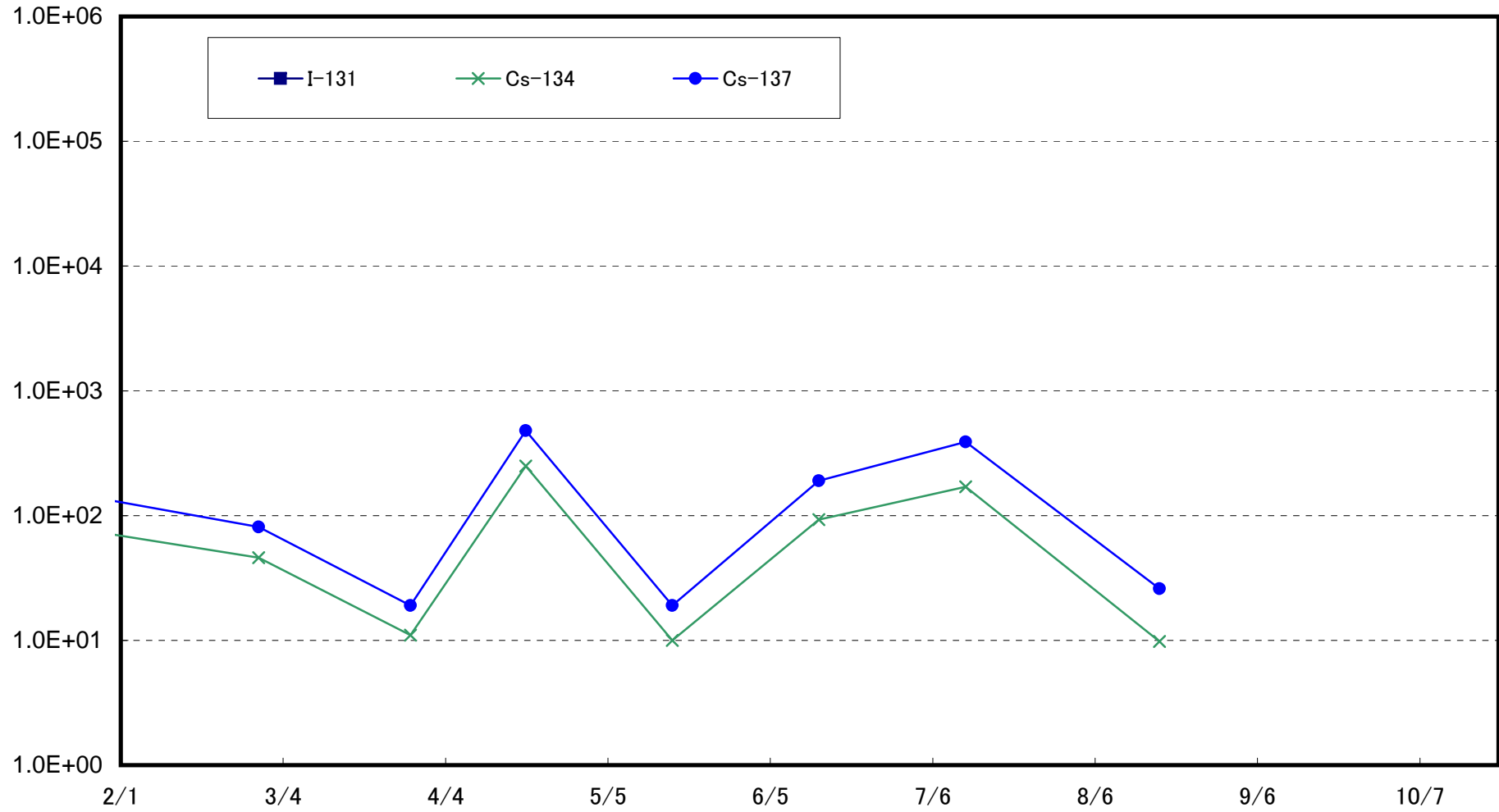
請戸川沖合3km付近(T-S3) 海底土放射能濃度(Bq/kg・乾土)



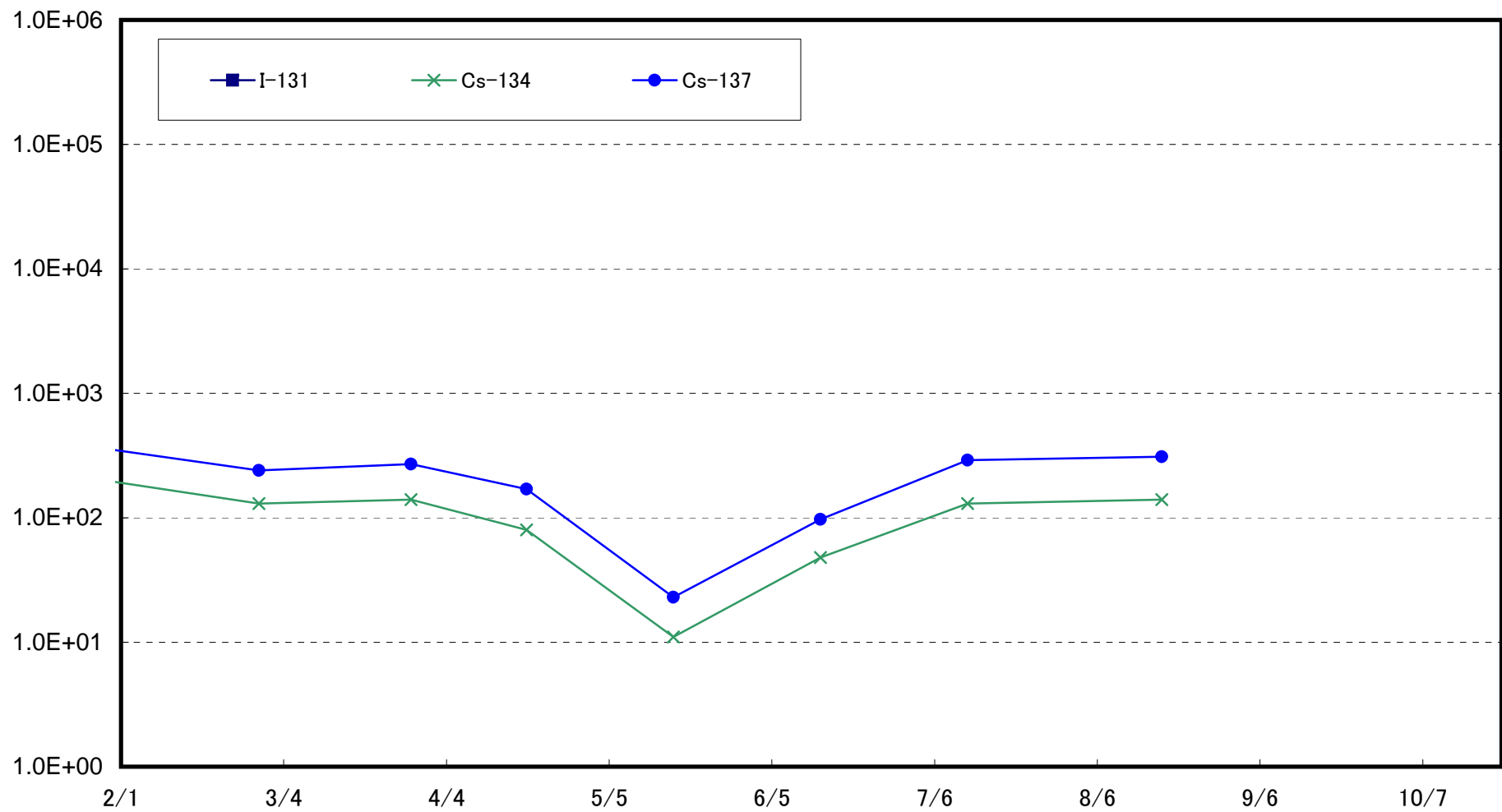
福島第一 敷地沖合3km付近(T-S4) 海底土放射能濃度(Bq/kg・乾土)



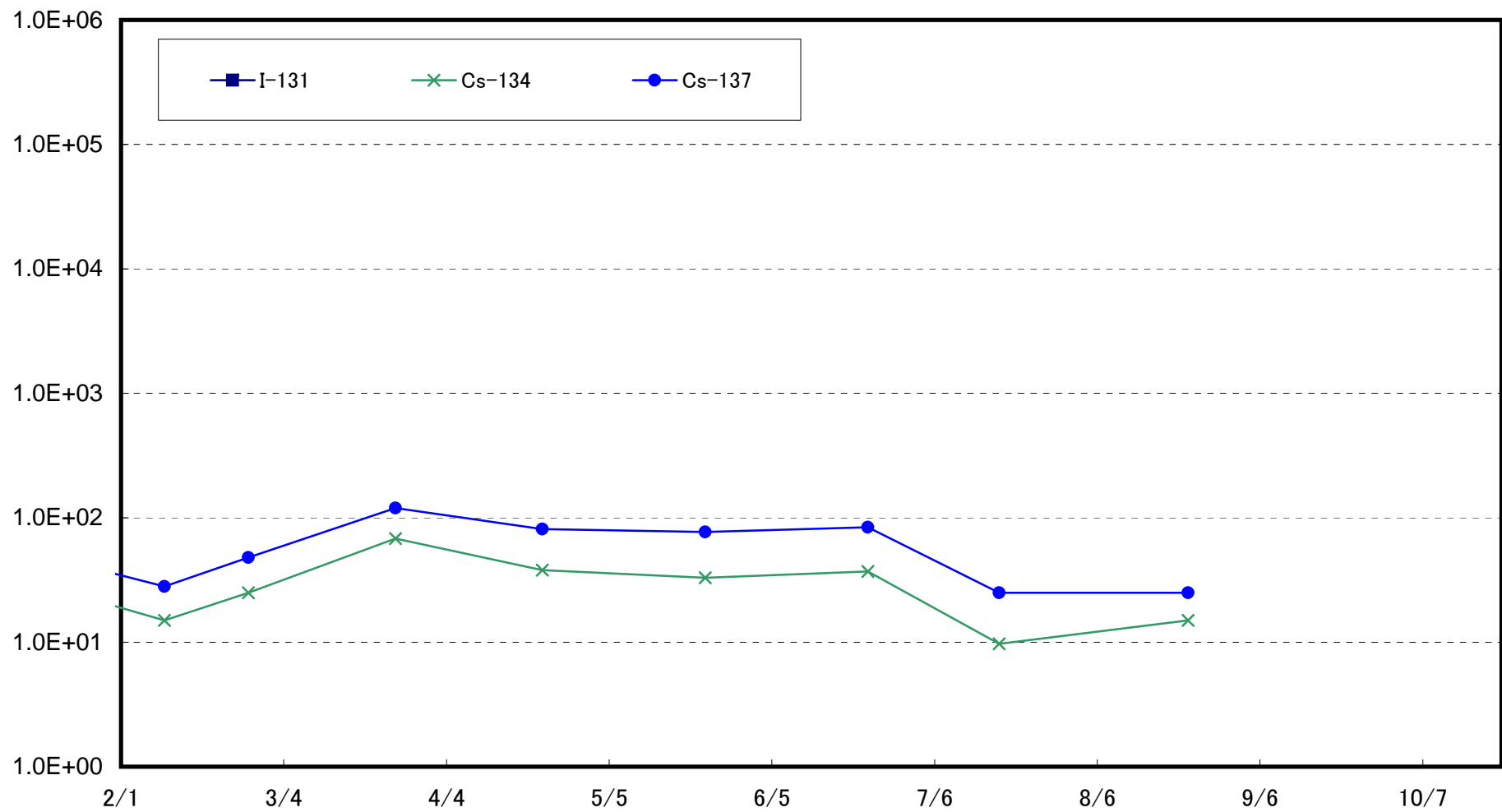
木戸川沖合2km付近(T-S5) 海底土放射能濃度(Bq/kg・乾土)



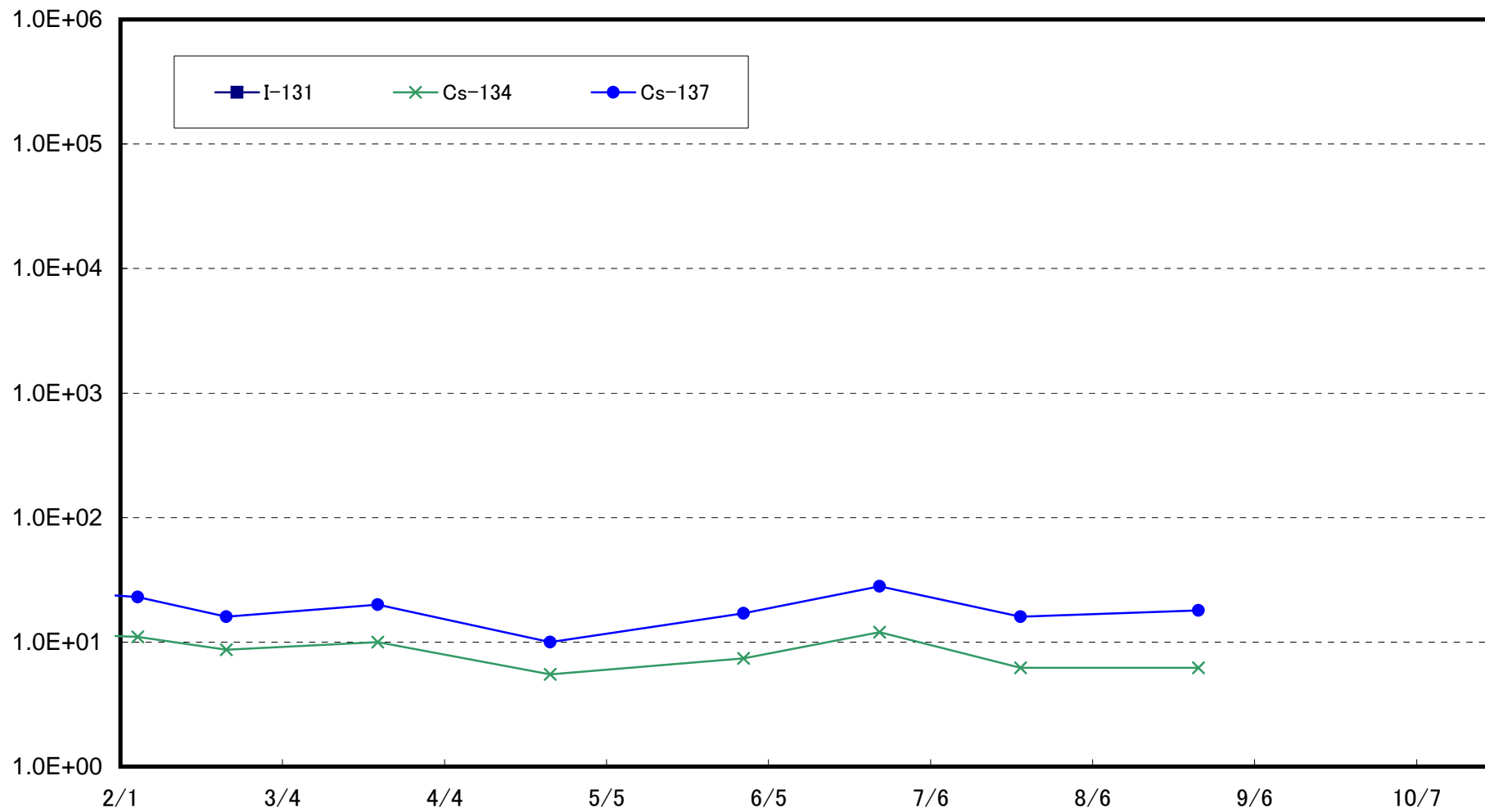
福島第二 敷地沖合2km付近(T-S7) 海底土放射能濃度(Bq/kg・乾土)



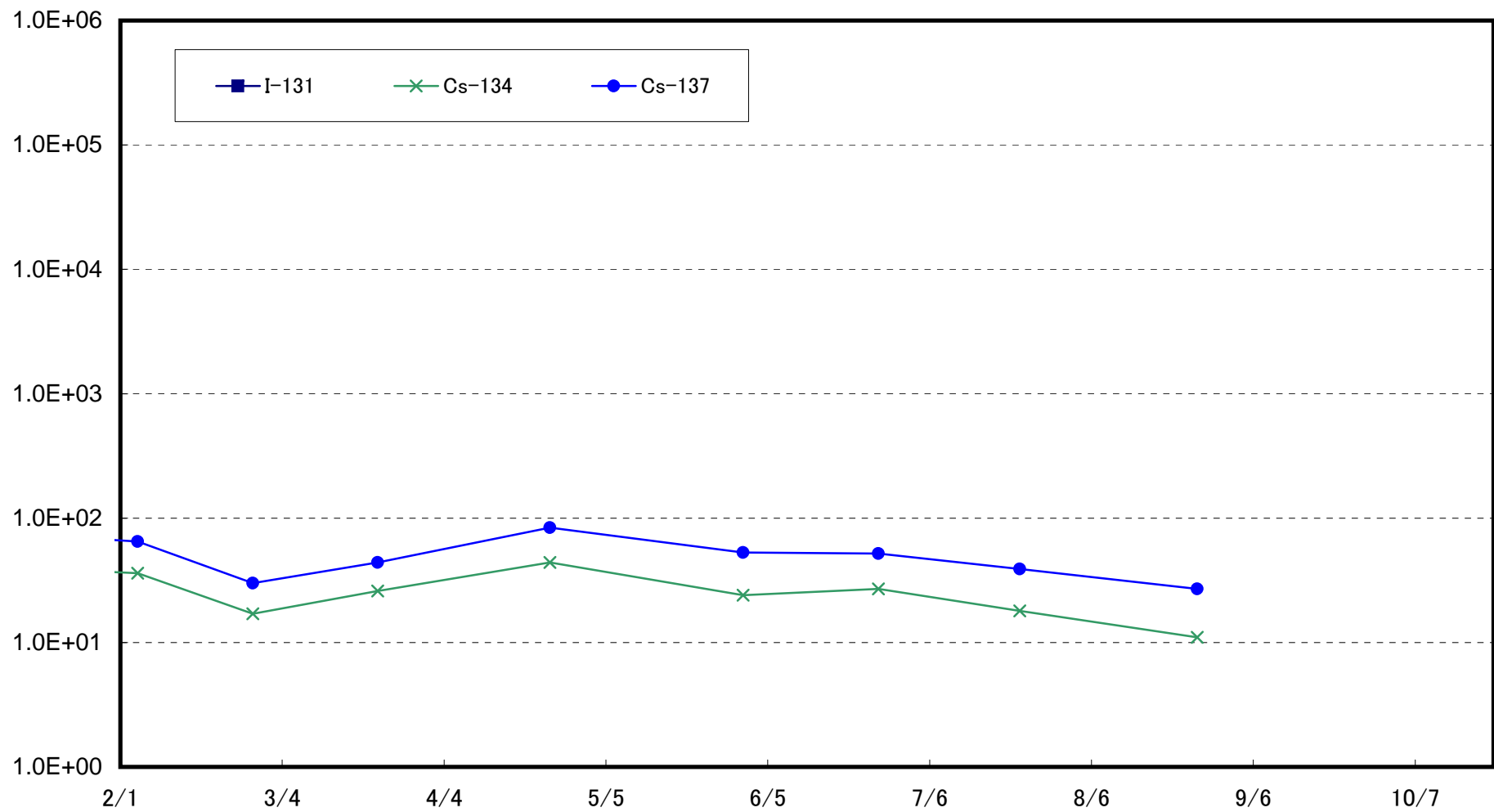
熊川沖合4km付近(T-S8) 海底土放射能濃度(Bq/kg・乾土)



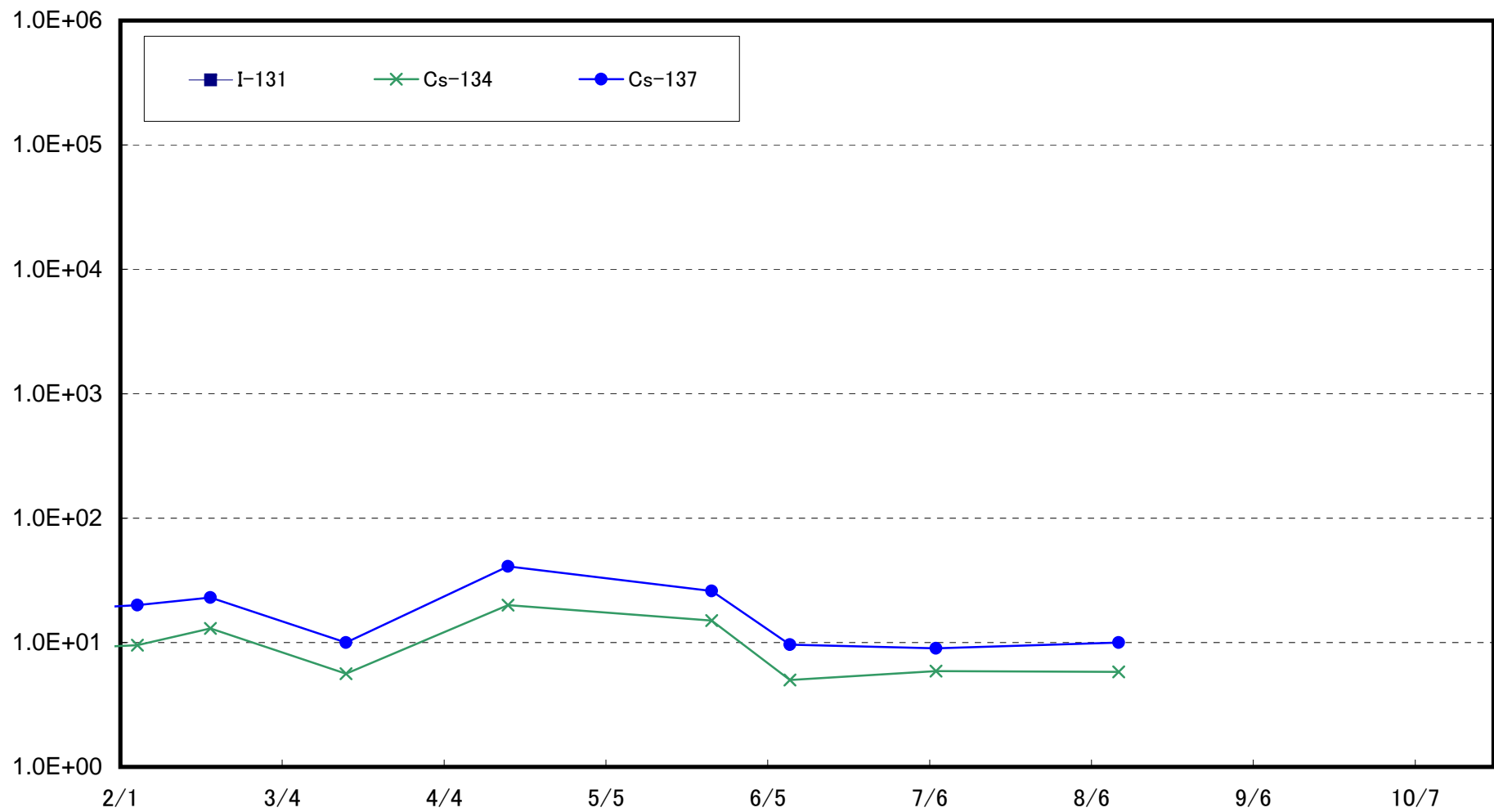
小高区沖合15km付近(T-B1) 海底土放射能濃度(Bq/kg・乾土)



請戸川沖合18km付近(T-B2) 海底土放射能濃度(Bq/kg・乾土)



福島第一 敷地沖合10km付近(T-B3) 海底土放射能濃度(Bq/kg・乾土)



福島第二 敷地沖合10km付近(T-B4) 海底土放射能濃度(Bq/kg・乾土)

