

福島第一原子力発電所海底土調査結果まとめ表(平成25年4月)

参考値

	地点番号	採取場所	試料採取日時	乾土率 (%)	試料濃度(Bq/kg・乾土)	
					Cs-134 [約2年]	Cs-137 [約30年]
沿岸	T-1	1F 5.6号機放水口北側	平成25年4月9日 12時30分	75.2	190	370
	T-2-1	1F南放水口付近 ※※1	平成25年4月9日 11時30分	77.0	250	450
	T-3	2F北放水口付近	平成25年4月2日 11時20分	76.9	64	120
	T-4-2	北迫川南側付近 ※※2	平成25年4月2日 15時30分	81.2	42	71
福島第一原子力発電所20km圏内	T-14	小高区沖合3km	平成25年4月9日 8時49分	78.3	19	33
	T-11	岩沢海岸沖合3km	平成25年4月10日 9時21分	77.9	59	110
	T-D1	請戸川沖合3km	平成25年4月9日 9時04分	77.2	36	79
	T-D5	1F敷地沖合3km	平成25年4月9日 9時33分	76.8	23	42
	T-D9	2F敷地沖合3km	平成25年4月10日 8時52分	76.3	34	69
	T-5	1F敷地沖合15km	平成25年4月10日 8時07分	72.0	63	120
	T-①	小高区村上沖合1km	平成25年4月11日 9時22分	73.0	67	130
	T-②	小高区村上沖合2km	平成25年4月11日 9時14分	75.4	15	34
	T-③	浪江町請戸沖合1km	平成25年4月11日 9時44分	70.3	98	180
	T-④	浪江町請戸沖合2km	平成25年4月11日 9時55分	69.6	230	450
	T-⑤	浪江町請戸沖合3km	平成25年4月11日 10時29分	80.9	12	27
	T-⑥	大熊町熊川沖合1km	平成25年4月15日 9時09分	74.0	150	310
	T-⑦	大熊町熊川沖合2km	平成25年4月15日 8時56分	75.6	67	150
	T-⑧	大熊町熊川沖合3km	平成25年4月15日 8時44分	73.9	96	190
	T-⑨	大熊町熊川沖合5km	平成25年4月15日 8時28分	71.0	150	300
	T-⑩	大熊町熊川沖合10km	平成25年4月17日 9時48分	84.7	15	32
	T-⑪	大熊町熊川沖合15km	平成25年4月17日 9時13分	67.6	53	100
	T-⑫	大熊町熊川沖合20km	平成25年4月17日 8時50分	71.4	36	63
	T-⑬	楢葉町山田浜沖合1km	平成25年4月17日 10時35分	74.6	100	200
	T-S1	太田川沖合1km付近	平成25年4月11日 5時43分	79.6	8.8	14
	T-S2	小高区沖合3km付近	平成25年4月11日 5時19分	76.3	24	38
	T-S3	請戸川沖合3km付近	平成25年4月23日 5時45分	86.8	7.6	16
	T-S4	1F敷地沖合3km付近	平成25年4月23日 6時05分	75.0	130	250
	T-S5	木戸川沖合2km付近	平成25年4月19日 7時17分	67.2	250	480
	T-S7	2F敷地沖合2km付近 ※※3	平成25年4月19日 6時39分	76.4	80	170
	T-S8	熊川沖合4km付近 ※※4	平成25年4月22日 6時33分	75.7	38	81
	T-B1	小高区沖合15km付近	平成25年4月24日 5時38分	83.3	5.5	10
	T-B2	請戸川沖合18km付近	平成25年4月24日 6時06分	84.3	44	84
	T-B3	1F敷地沖合10km付近	平成25年4月16日 5時32分	81.4	20	41
	T-B4	2F敷地沖合10km付近	平成25年4月16日 6時23分	78.6	84	170

※ その他の核種については評価中。

※ 1F:福島第一原子力発電所、2F:福島第二原子力発電所

※ []内は、半減期を示す。

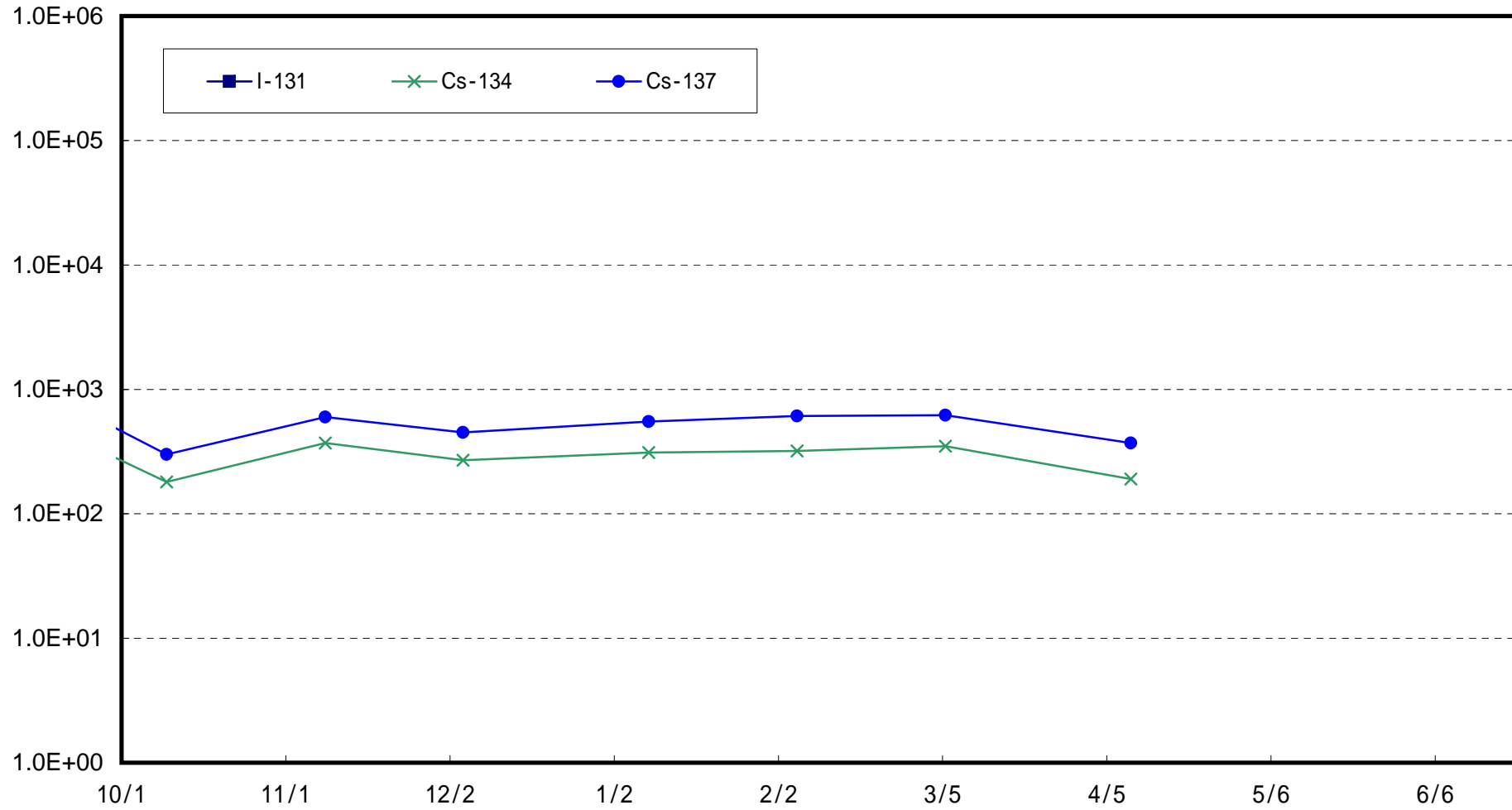
※※1 H24年11月採取分より、「T-2」から「T-2-1」へ採取場所変更。

※※2 H25年4月採取分より、「T-4-1」から「T-4-2」へ採取場所変更。

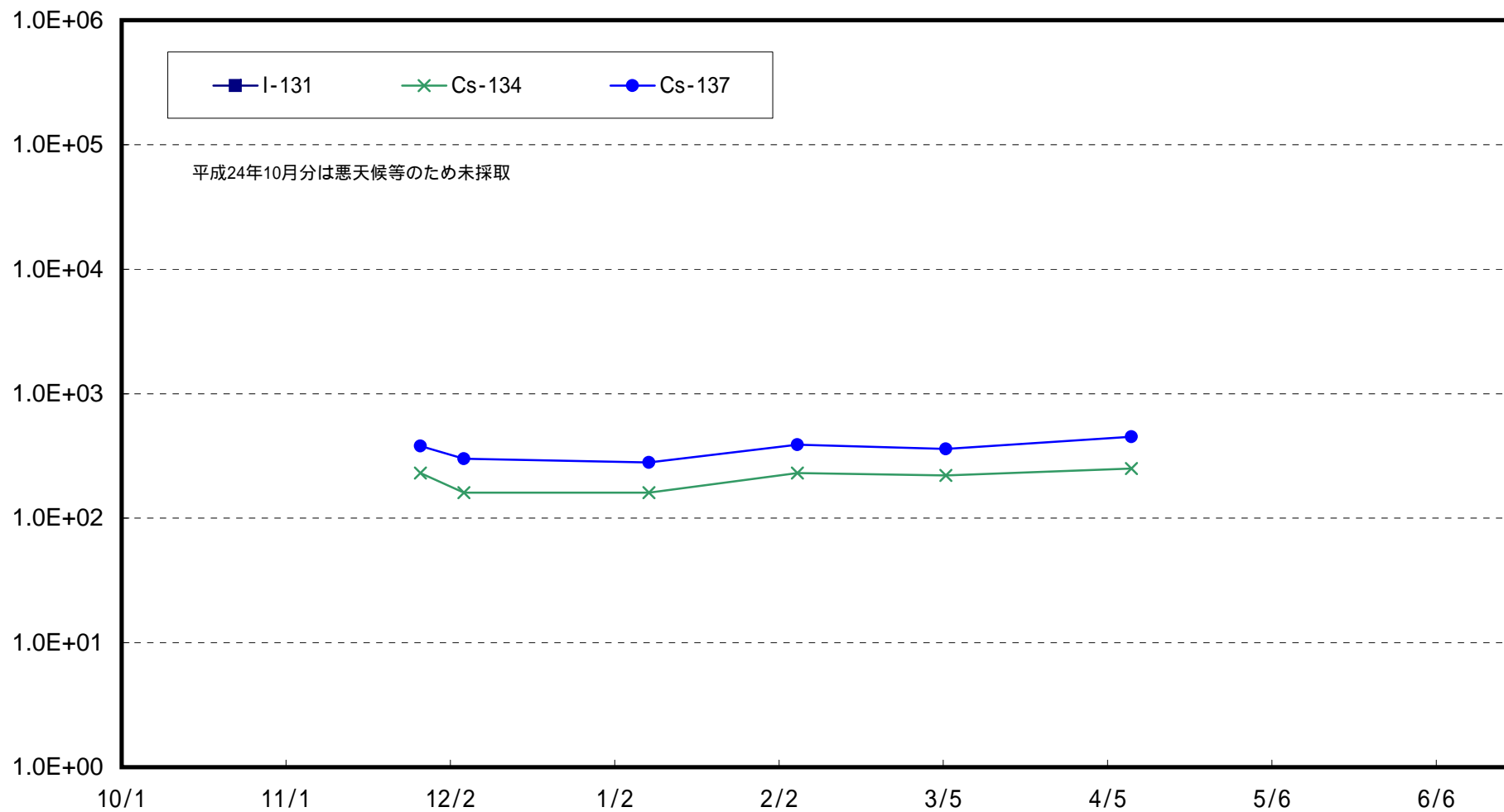
※※3 H24年5月より、「T-S7」を新設。

※※4 H24年7月より、「T-S8」を新設。

福島第一 5,6号機放水口北側(T-1) 海底土放射能濃度 (Bq / kg・乾土)

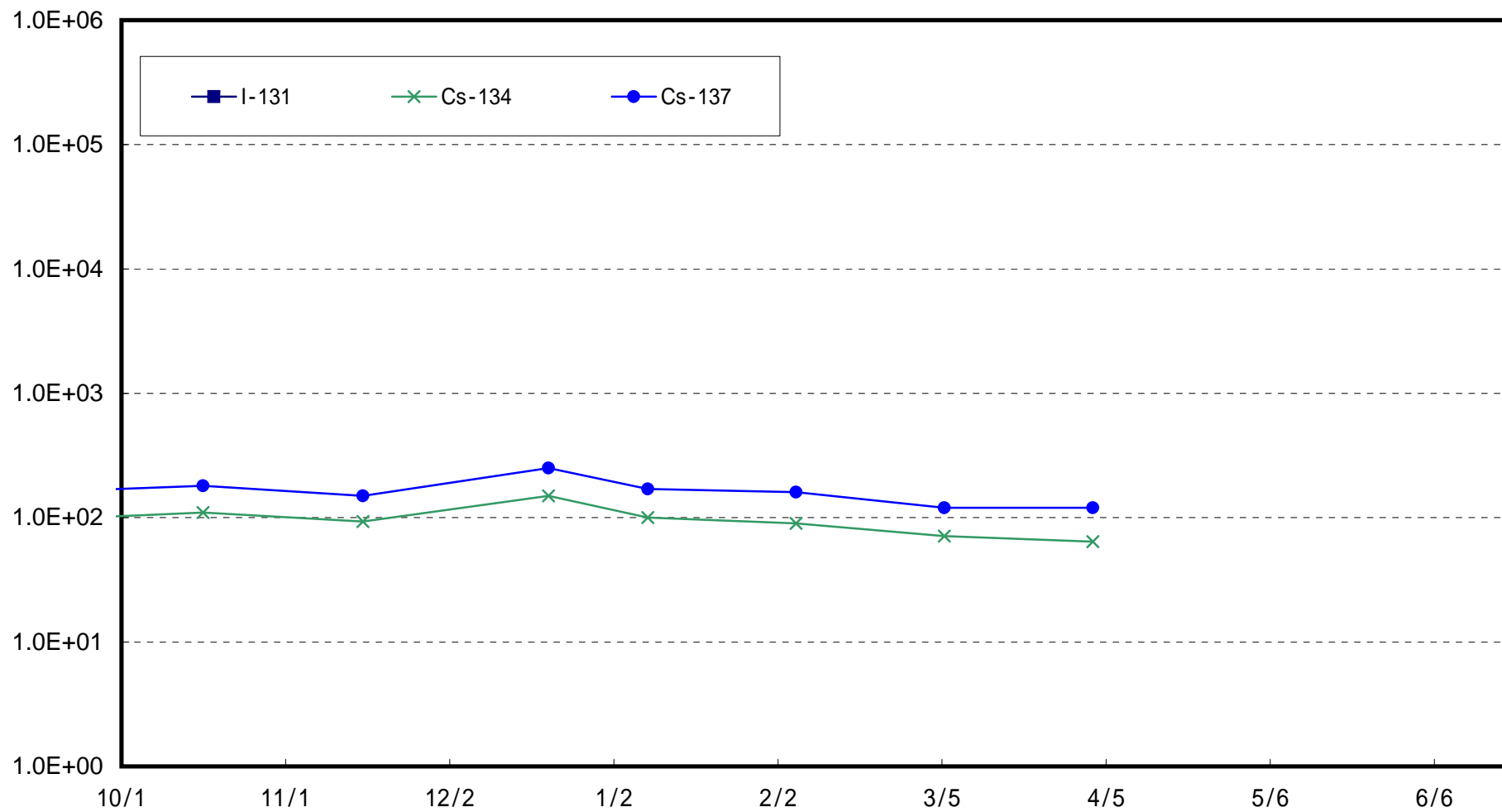


福島第一 南放水口付近(T-2-1) 海底土放射能濃度(Bq / kg・乾土)

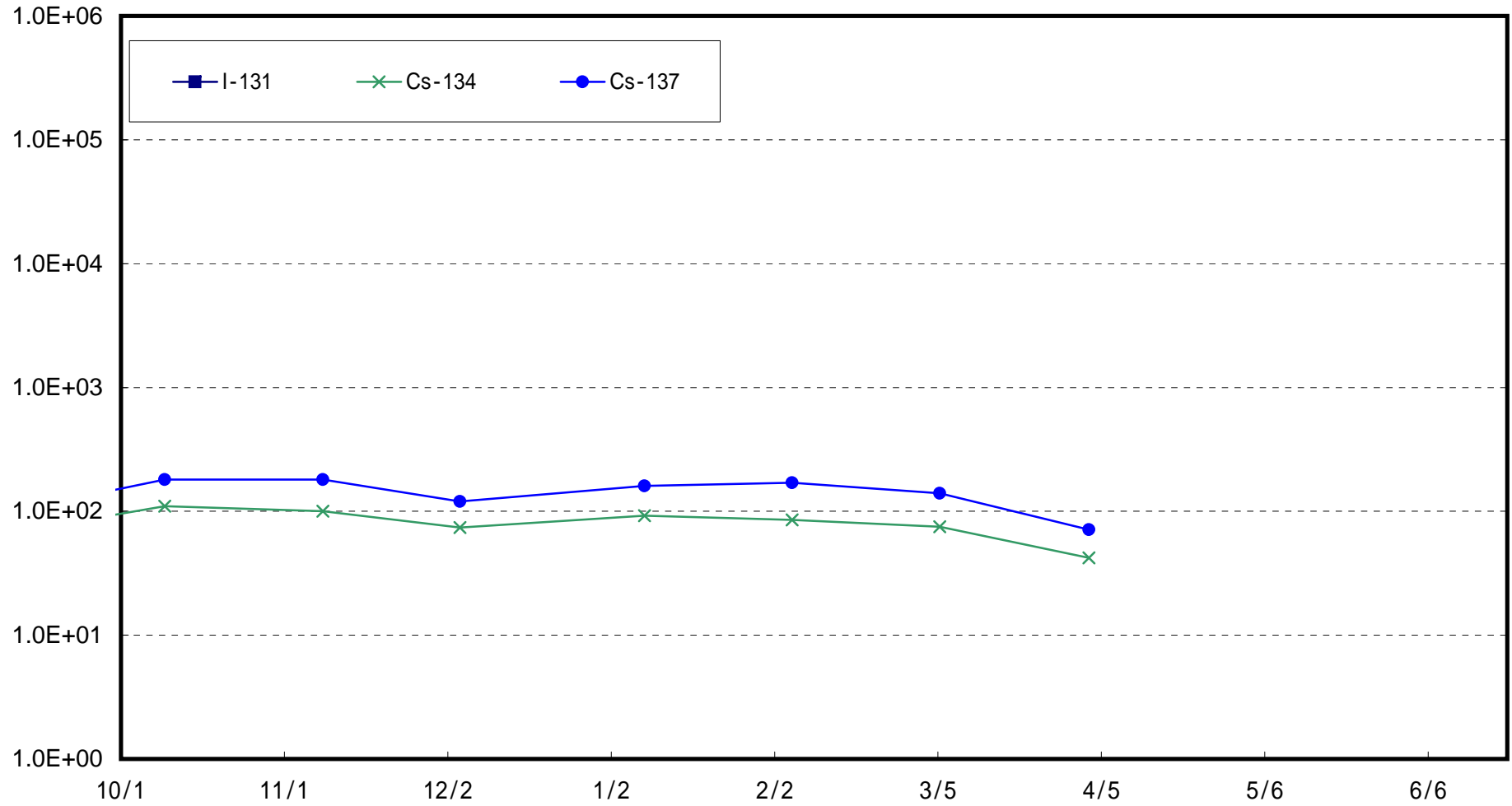


11月25日まで 福島第一南放水口付近(1~4号機放水口から南側に約330m地点)にて採取

福島第二 北放水口付近(T-3) 海底土放射能濃度 (Bq / kg・乾土)

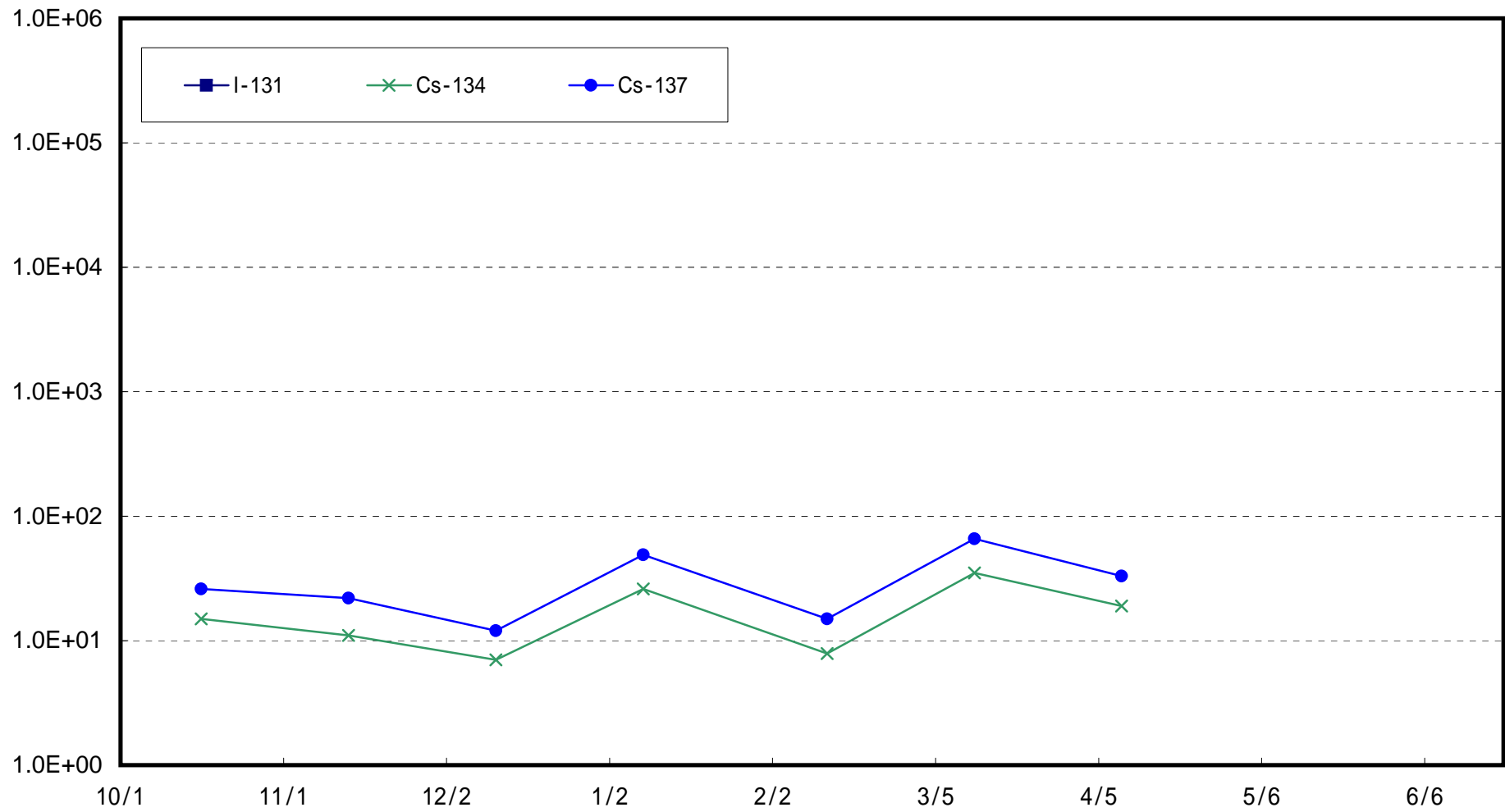


北迫川南側付近(T-4-2) 海底土放射能濃度 (Bq / kg・乾土)

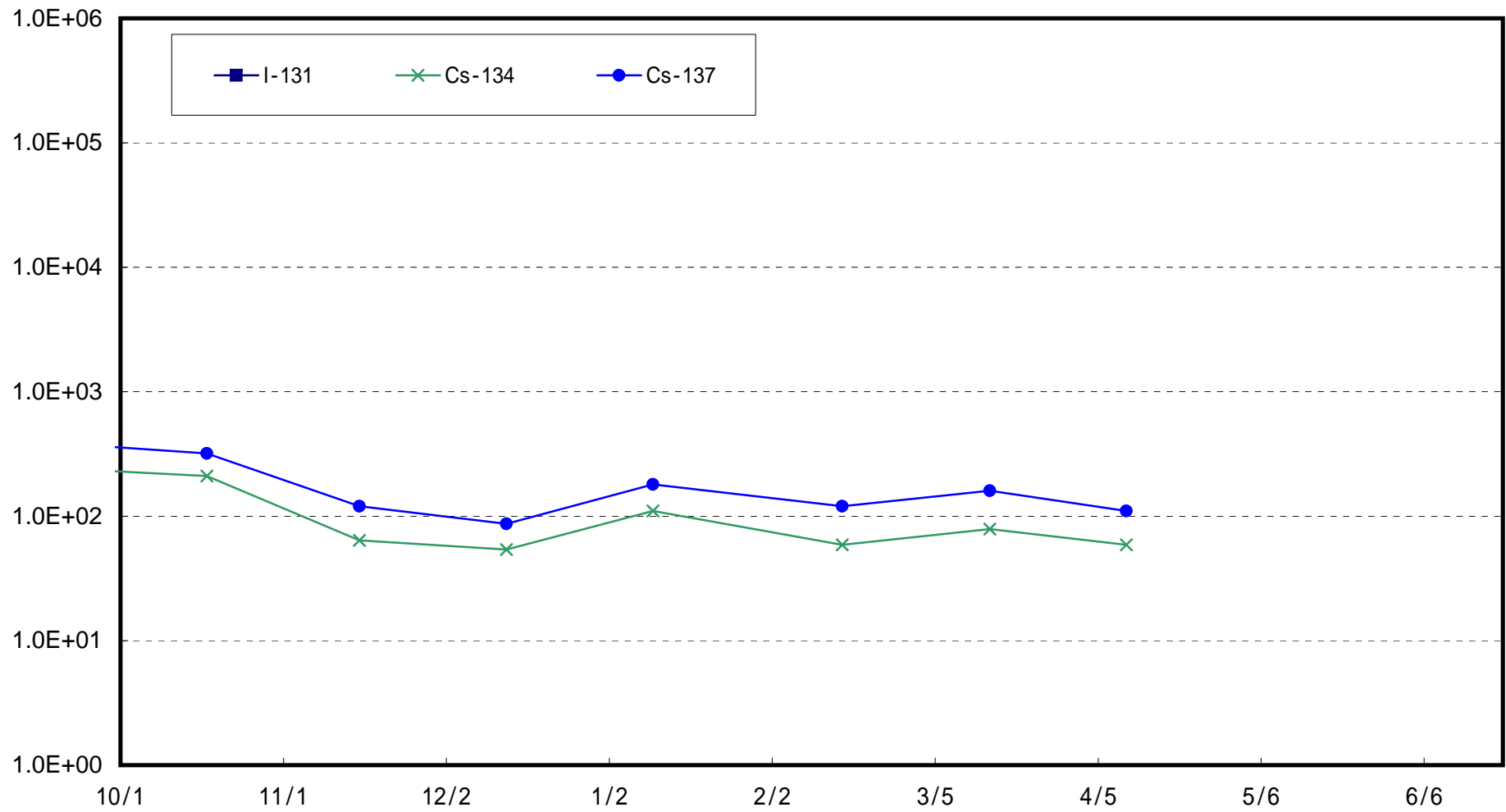


3月21日まで 福島第二 浅見川北側付近(1,2号機放水口から南側に約12km地点)(福島第一から約24km地点)にて採取

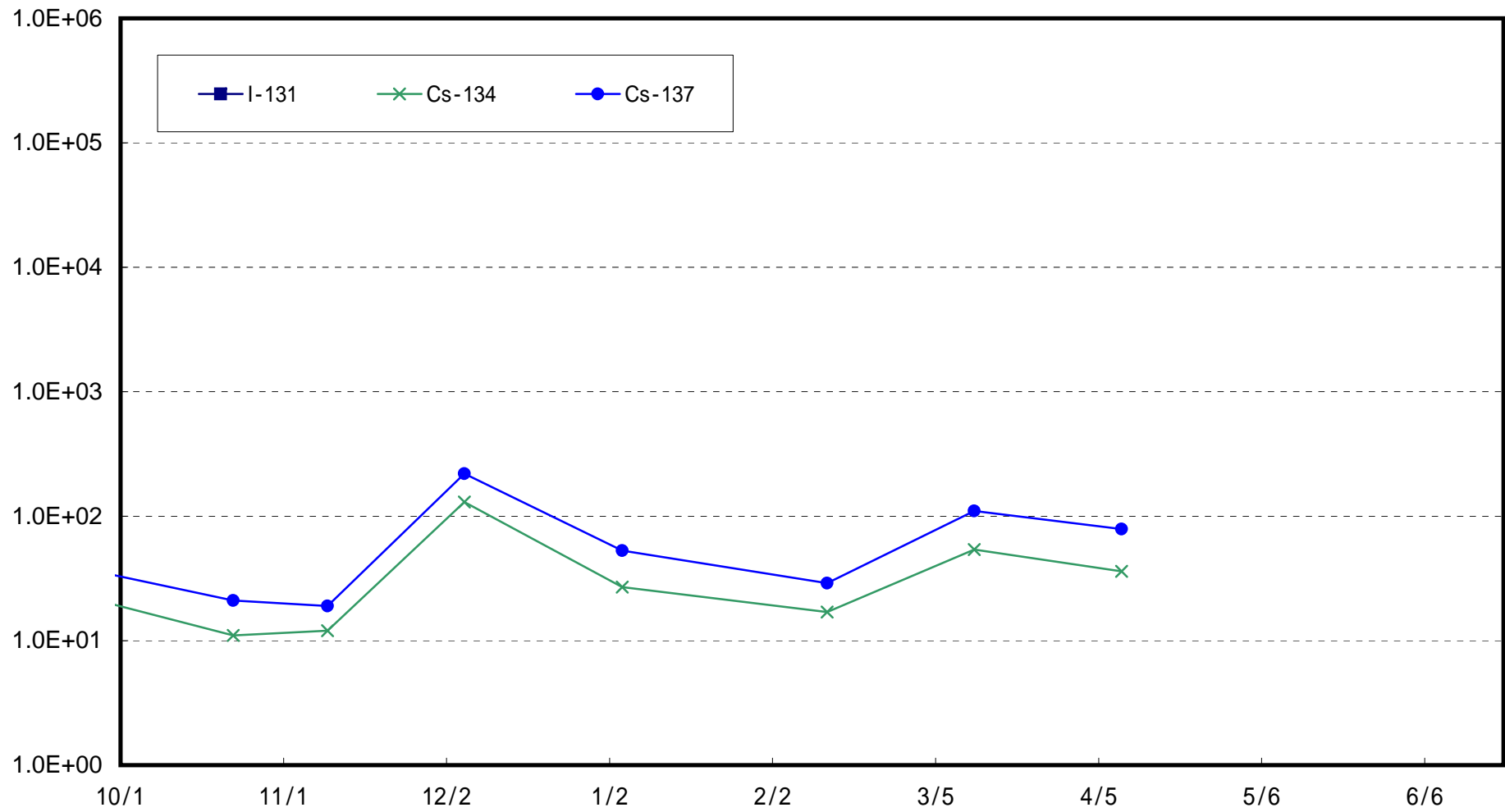
小高区冲合3 km (T-14) 海底土放射能濃度 (Bq / kg · 乾土)



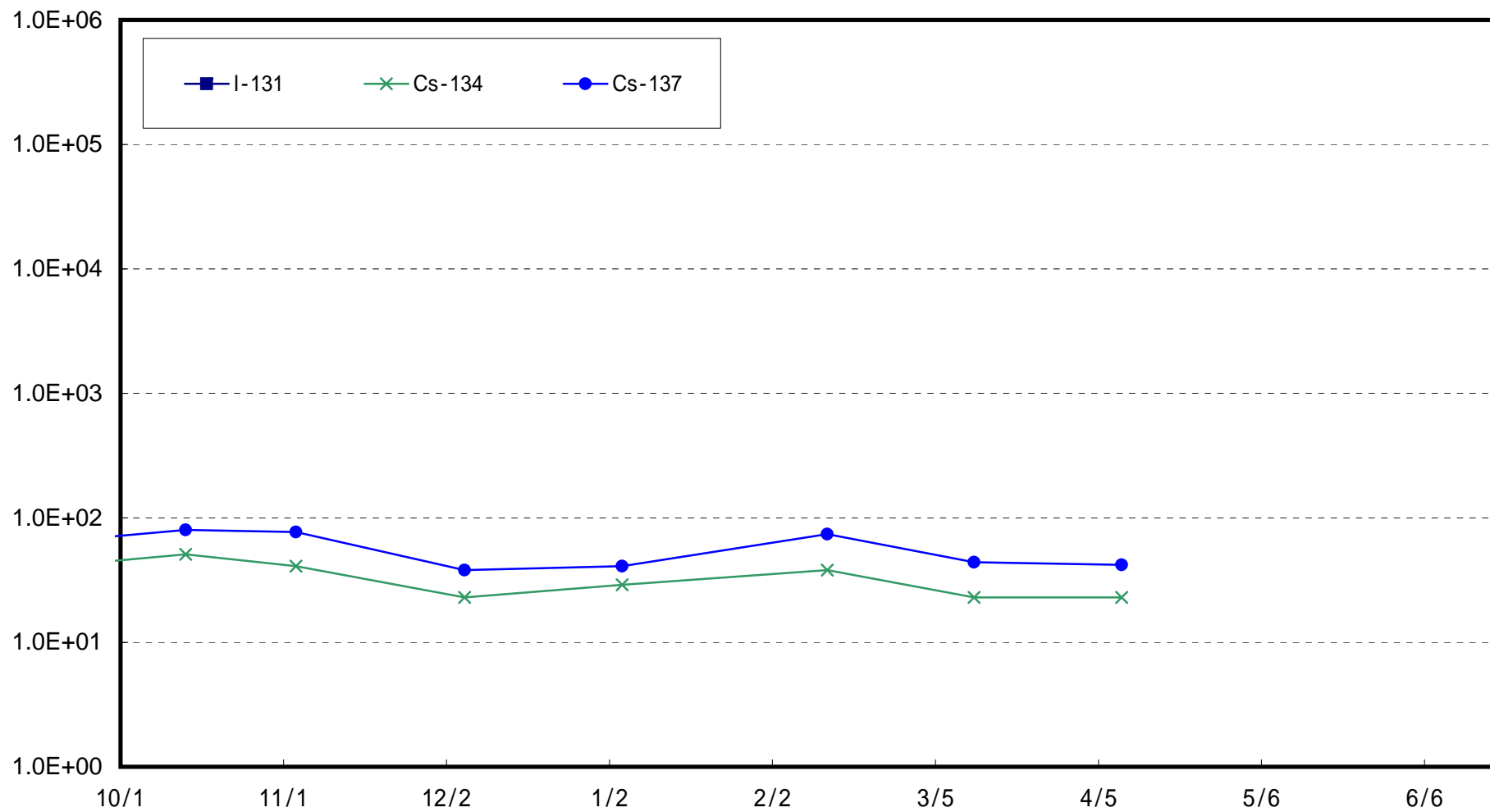
岩沢海岸沖合 3 km (T-11) 海底土放射能濃度 (Bq / kg · 乾土)



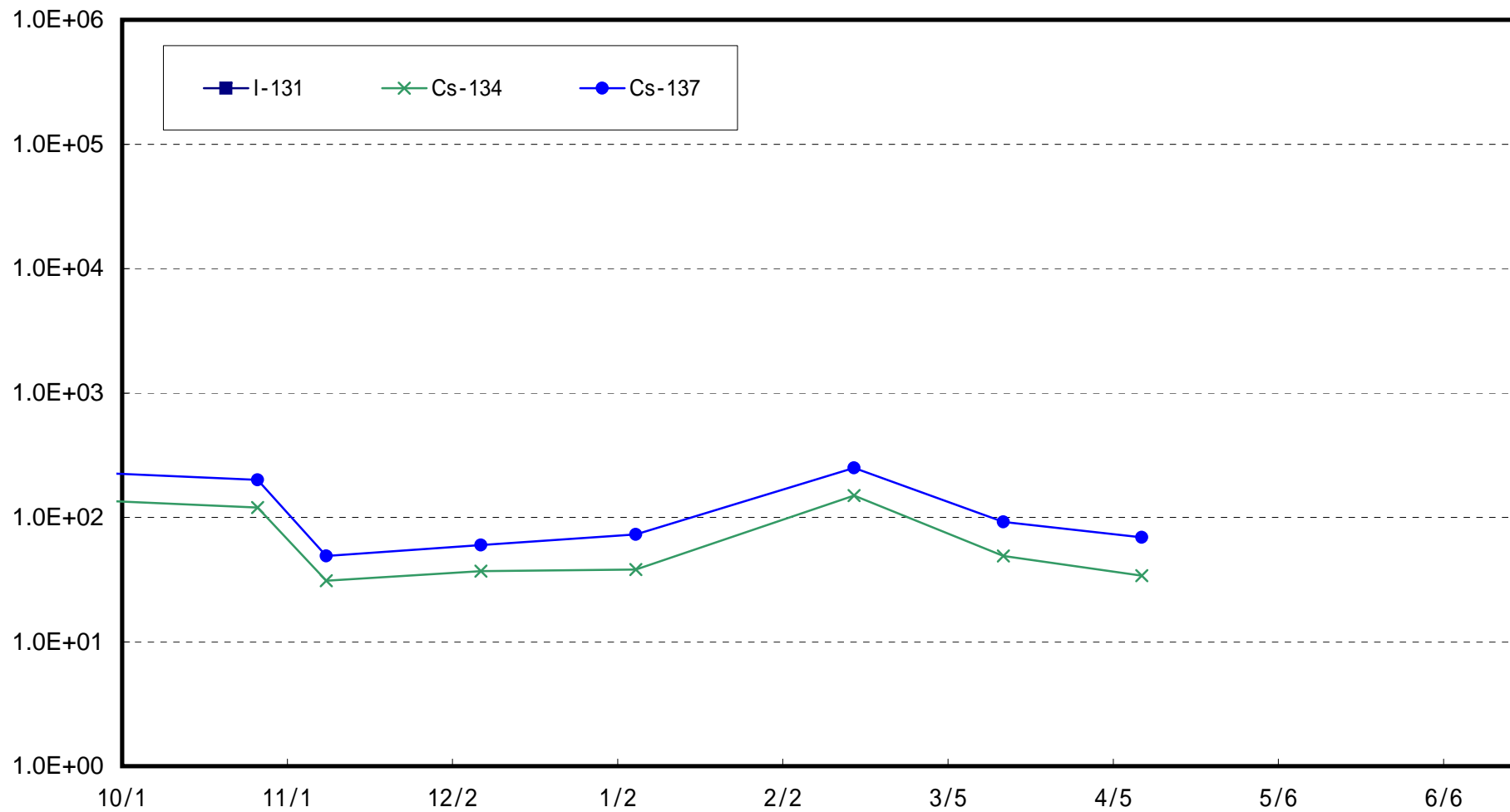
請戸川沖合 3 km (T-D1) 海底土放射能濃度 (Bq / kg · 乾土)



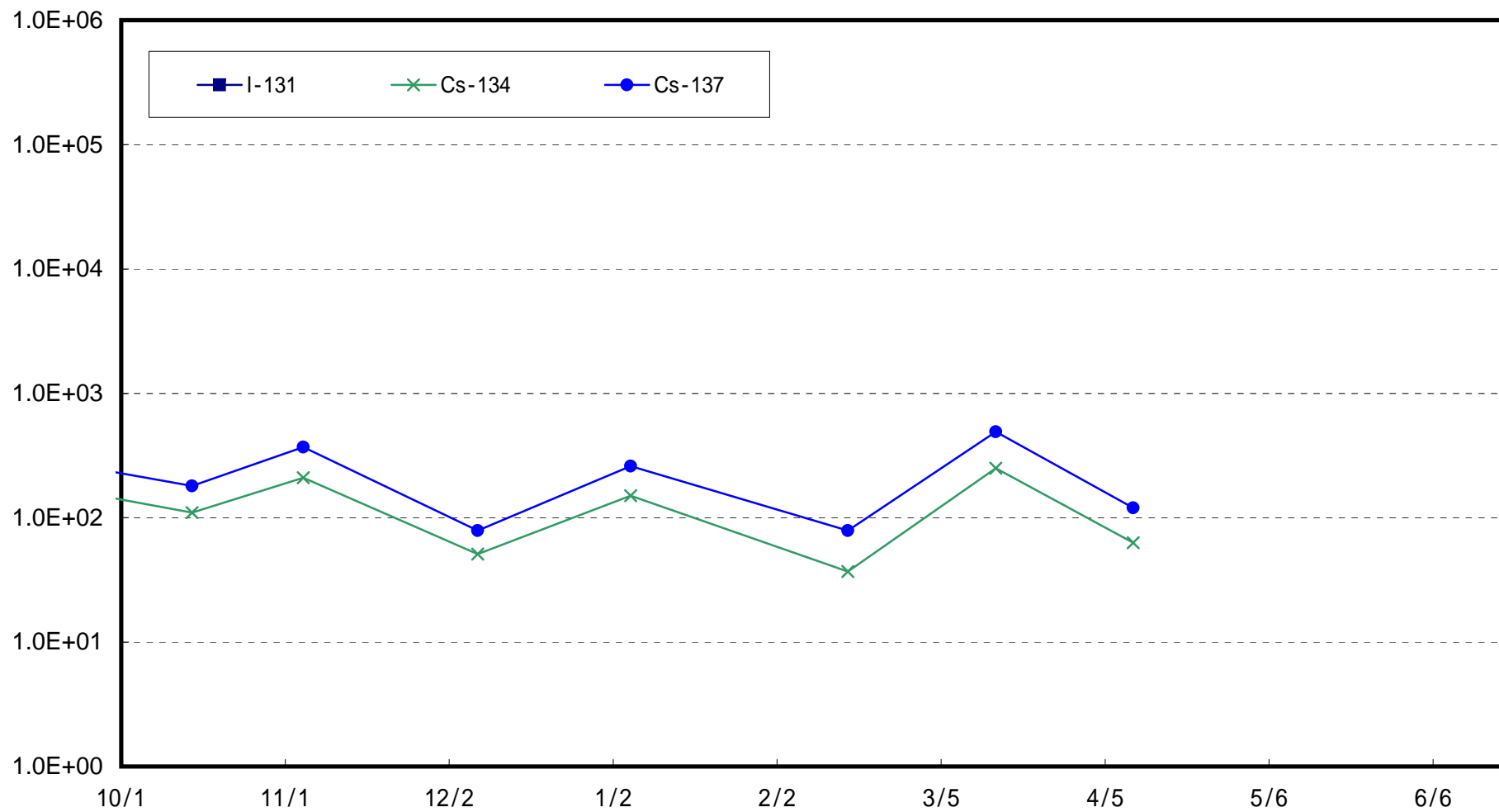
福島第一 敷地沖合 3 km (T-D5) 海底土放射能濃度 (Bq / kg・乾土)



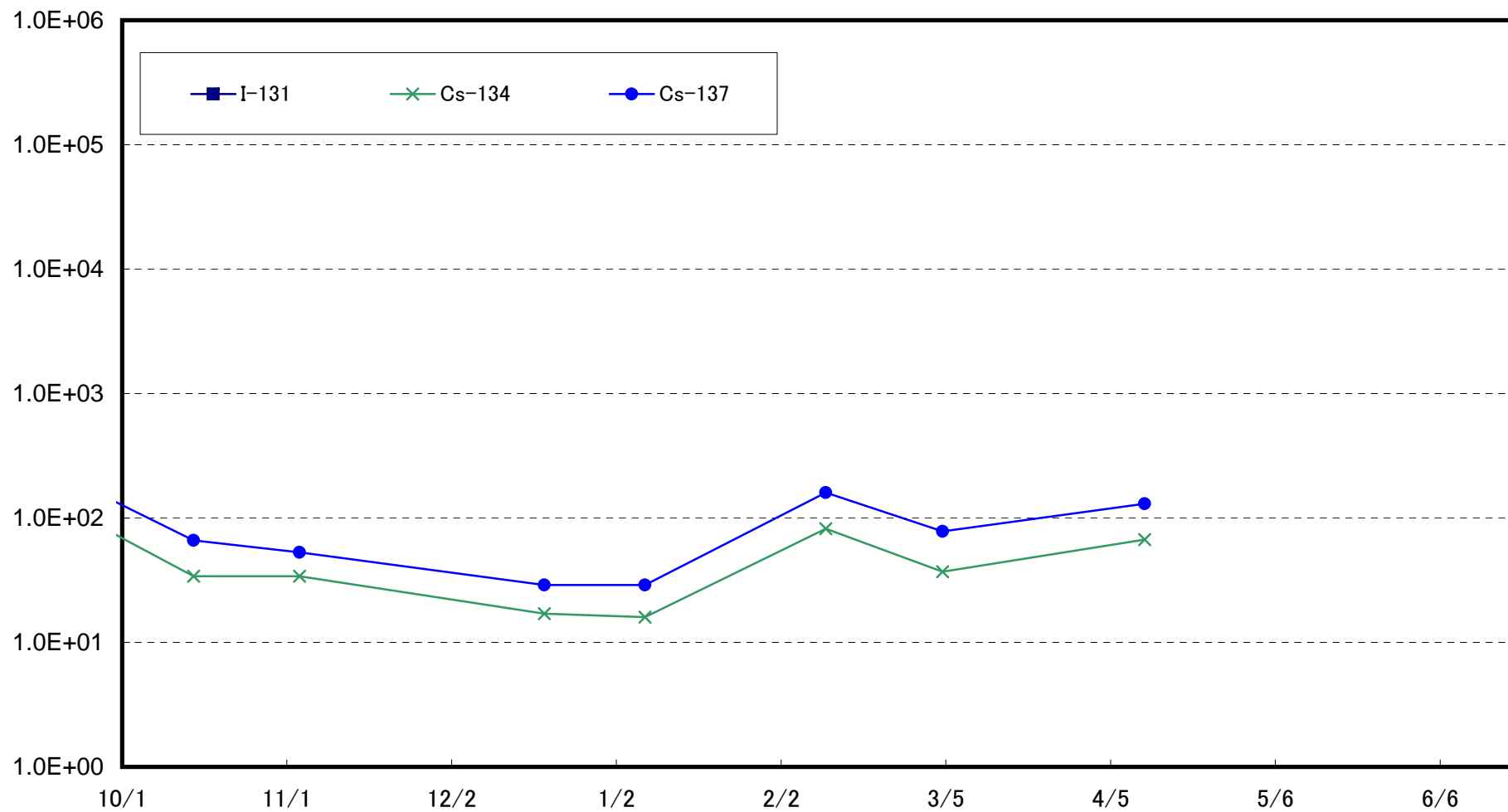
福島第二 敷地沖合 3 km (T-D9) 海底土放射能濃度 (Bq / kg · 乾土)



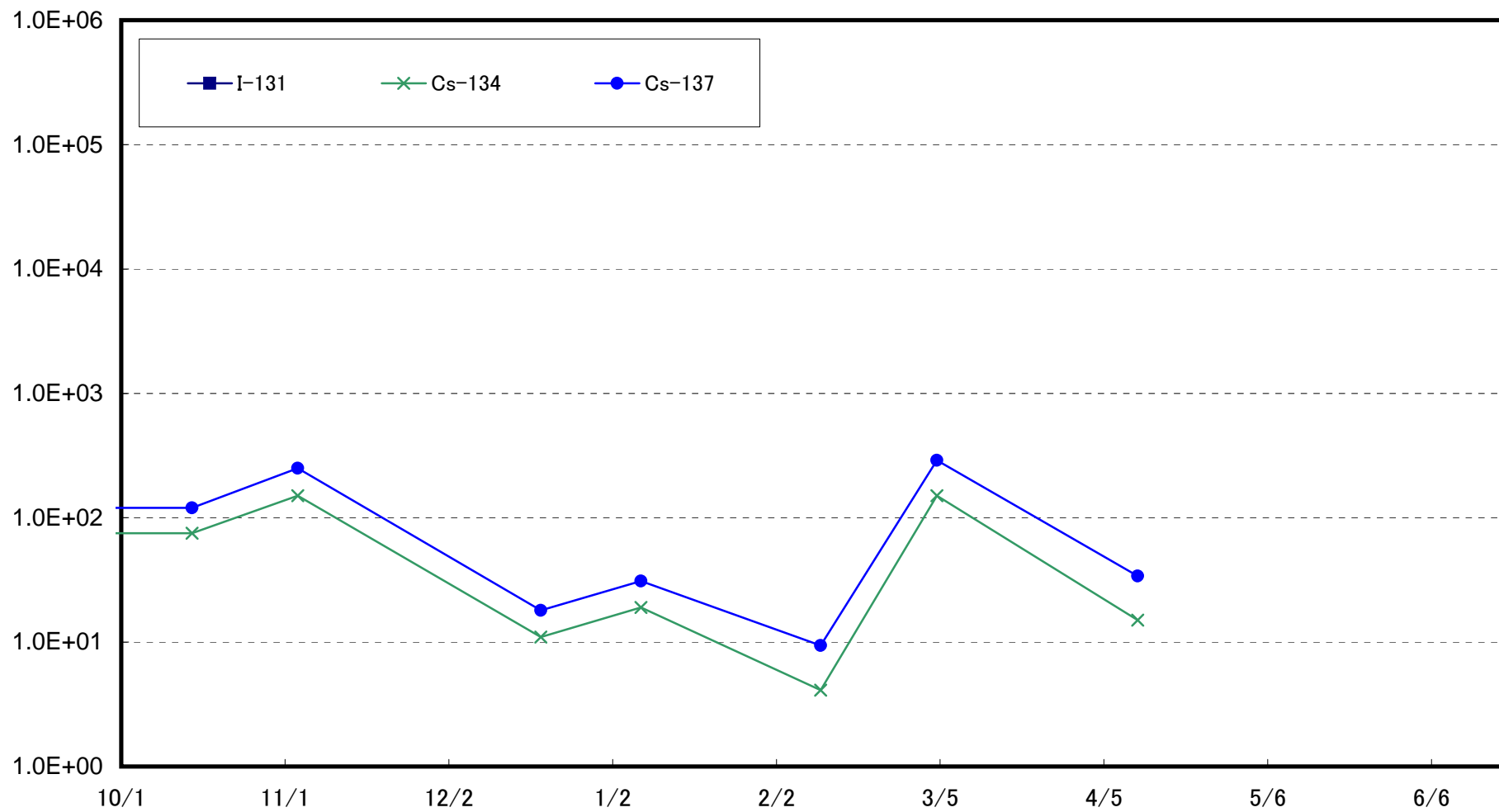
福島第一 敷地沖合 15 km (T-5) 海底土放射能濃度 (Bq / kg · 乾土)



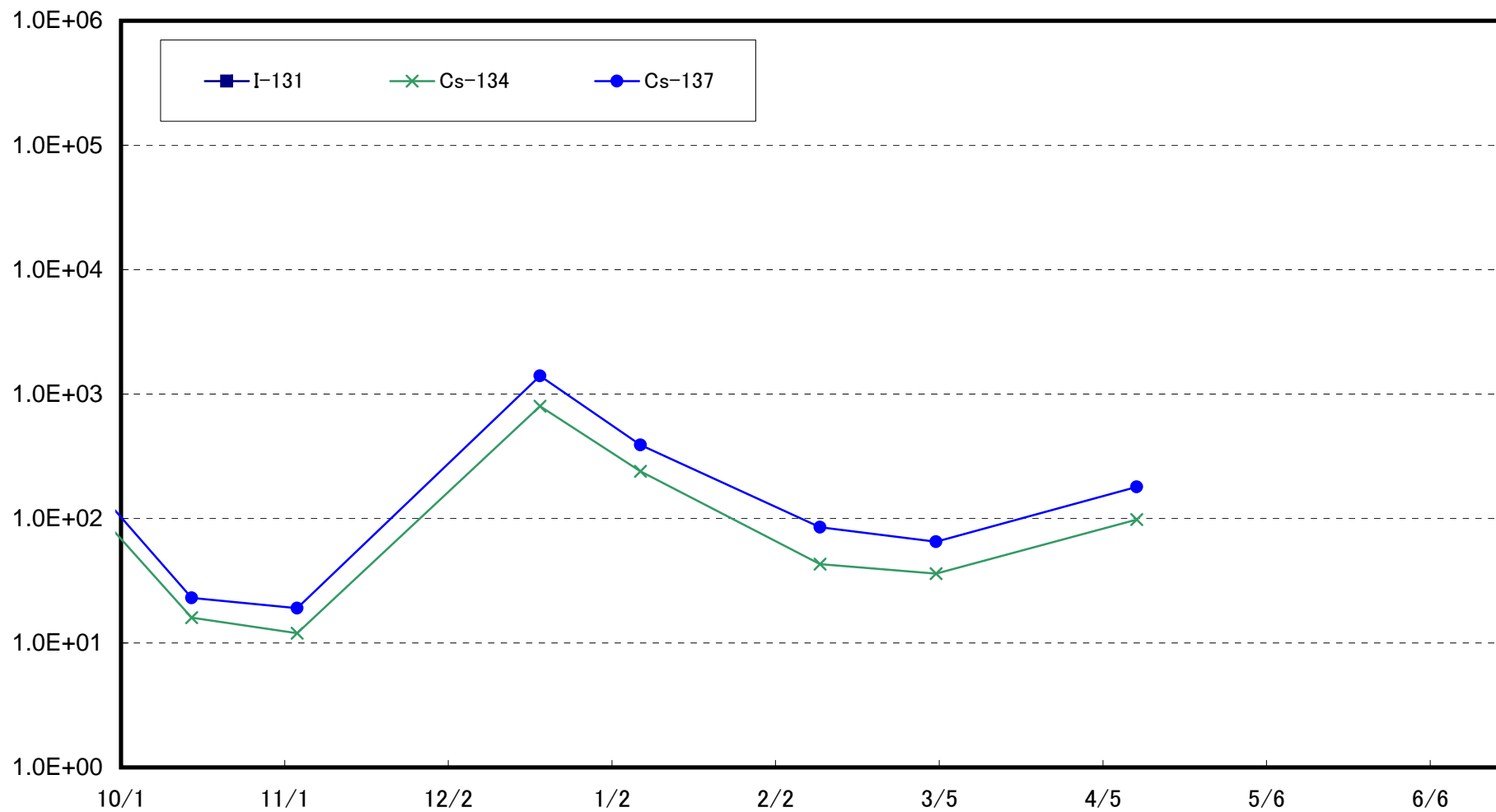
小高区村上沖合1km(T-①)海底土放射能濃度(Bq/kg・乾土)



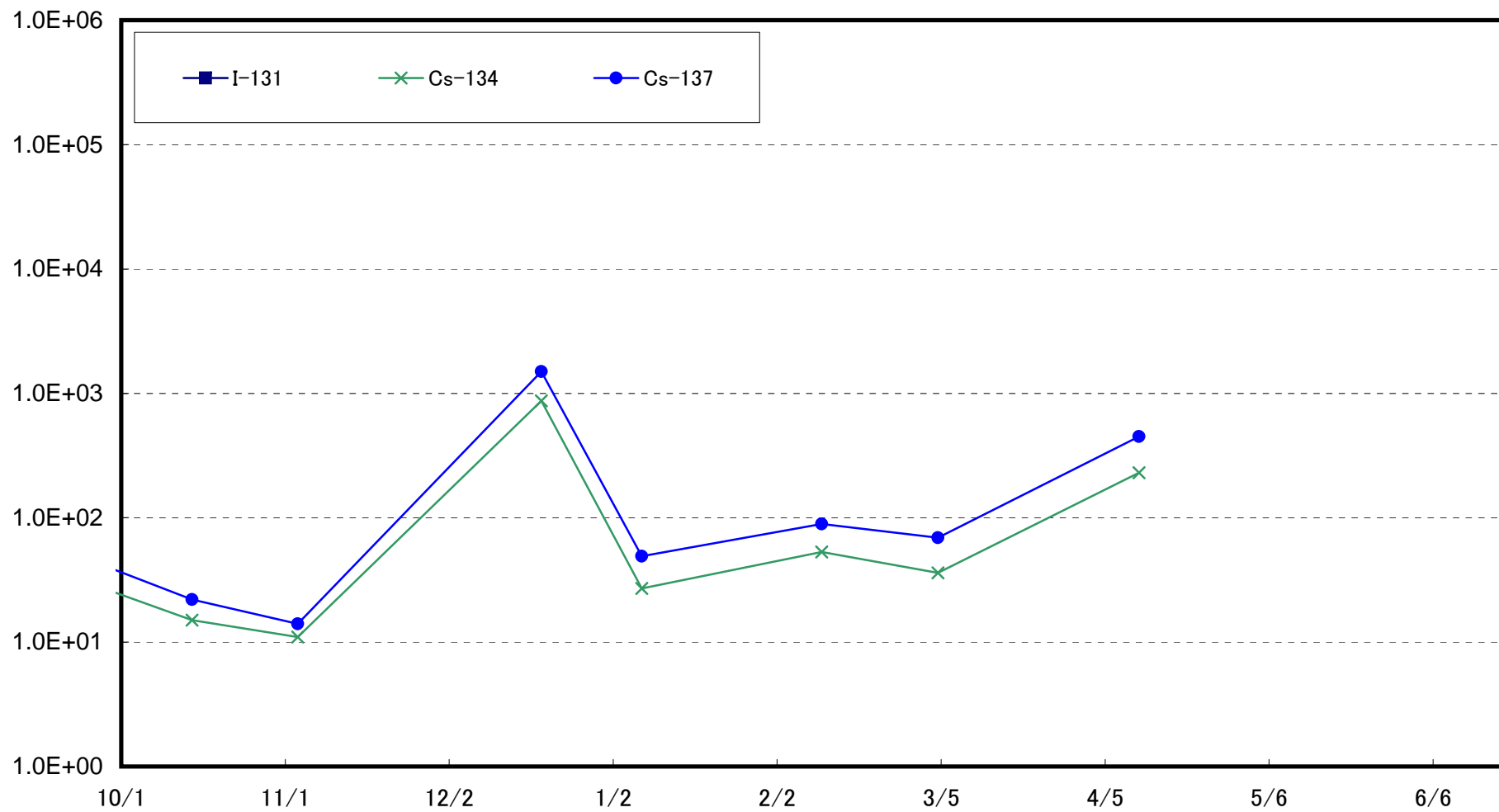
小高区村上沖合2km(T-②)海底土放射能濃度(Bq/kg・乾土)



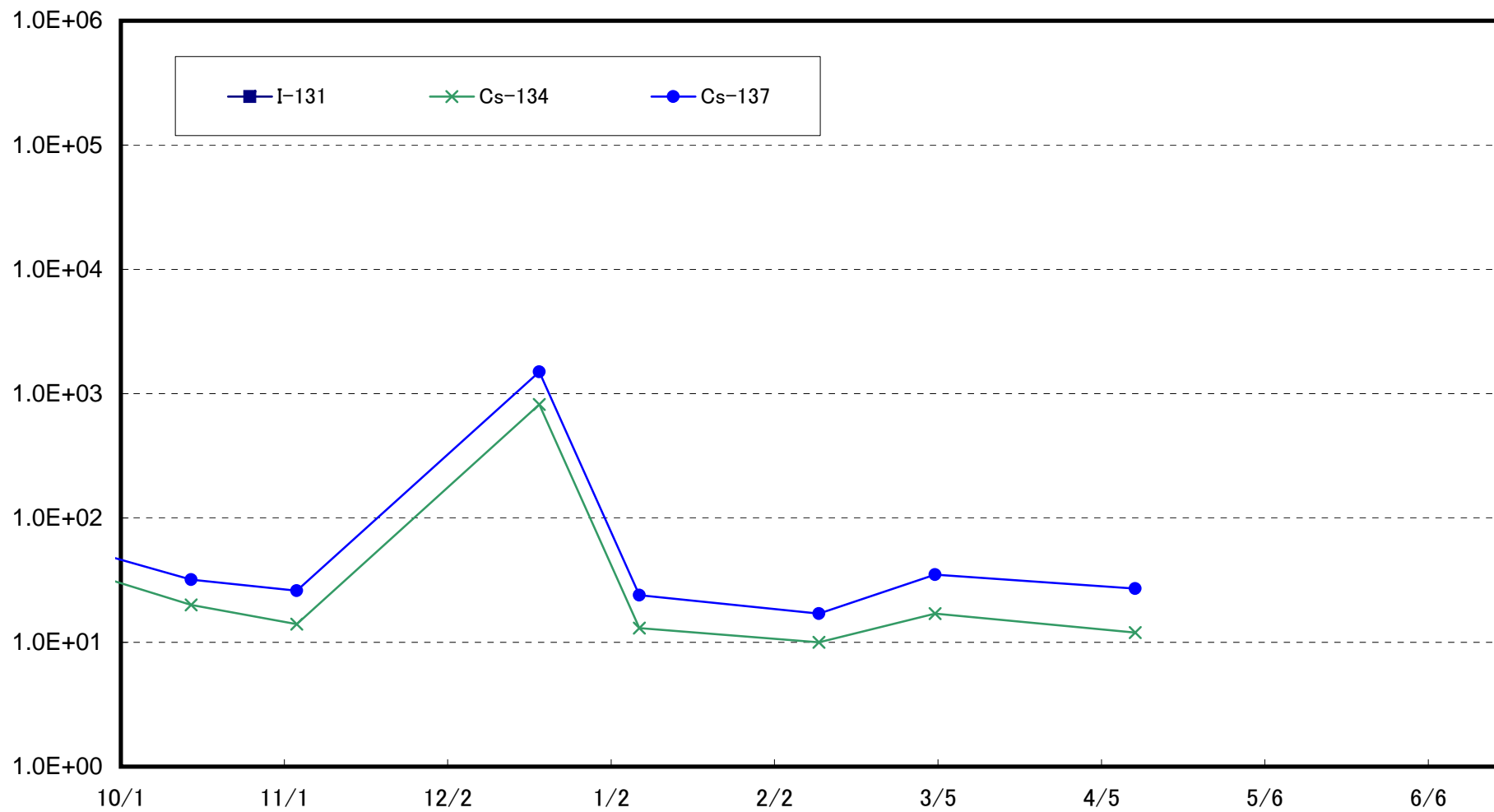
浪江町請戸沖合1km(T-③)海底土放射能濃度(Bq/kg・乾土)



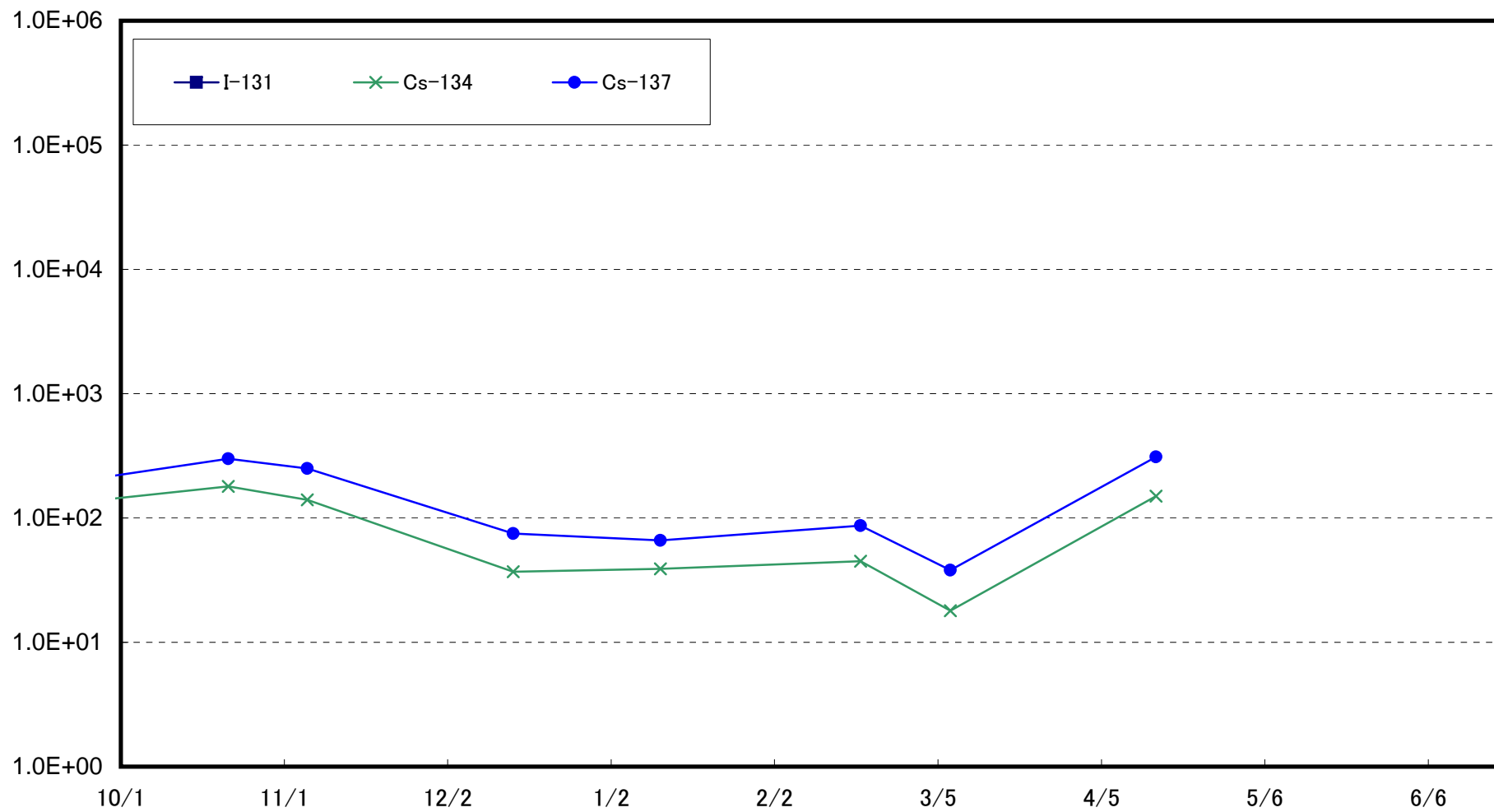
浪江町請戸沖合2km(T-④)海底土放射能濃度(Bq/kg・乾土)



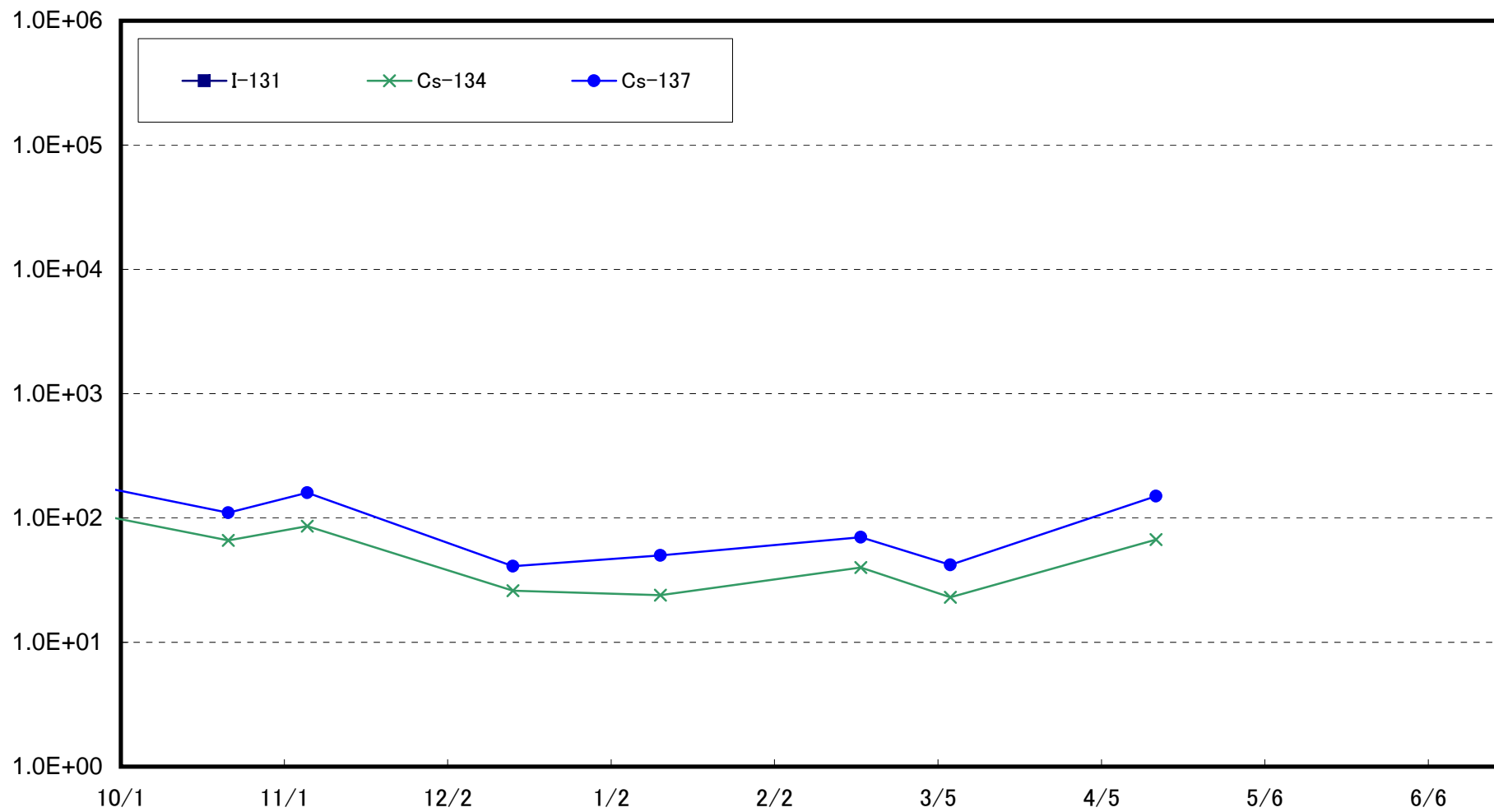
浪江町請戸沖合3km(T-⑤)海底土放射能濃度(Bq/kg・乾土)



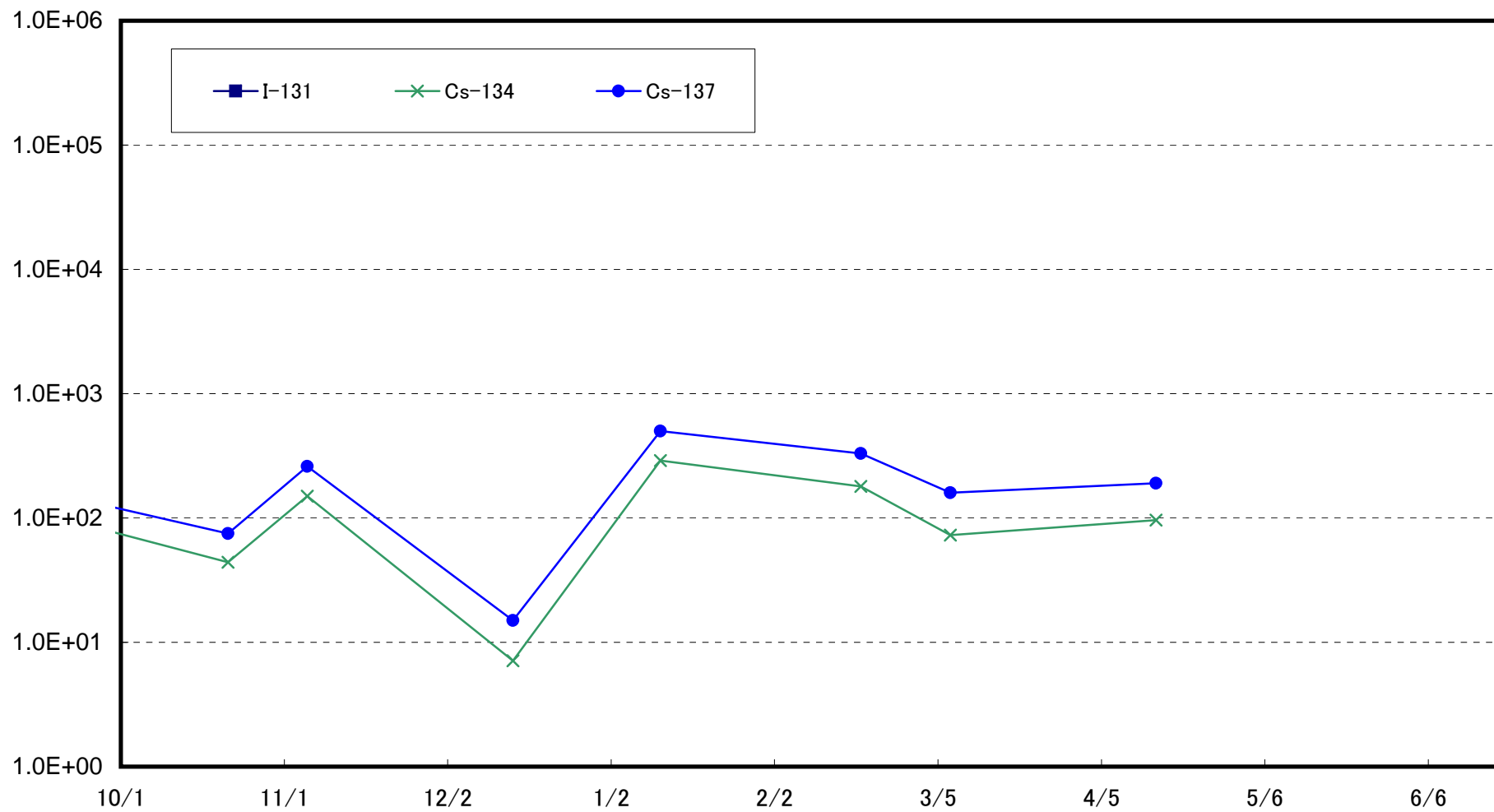
大熊町熊川沖合1km(T-⑥)海底土放射能濃度(Bq/kg・乾土)



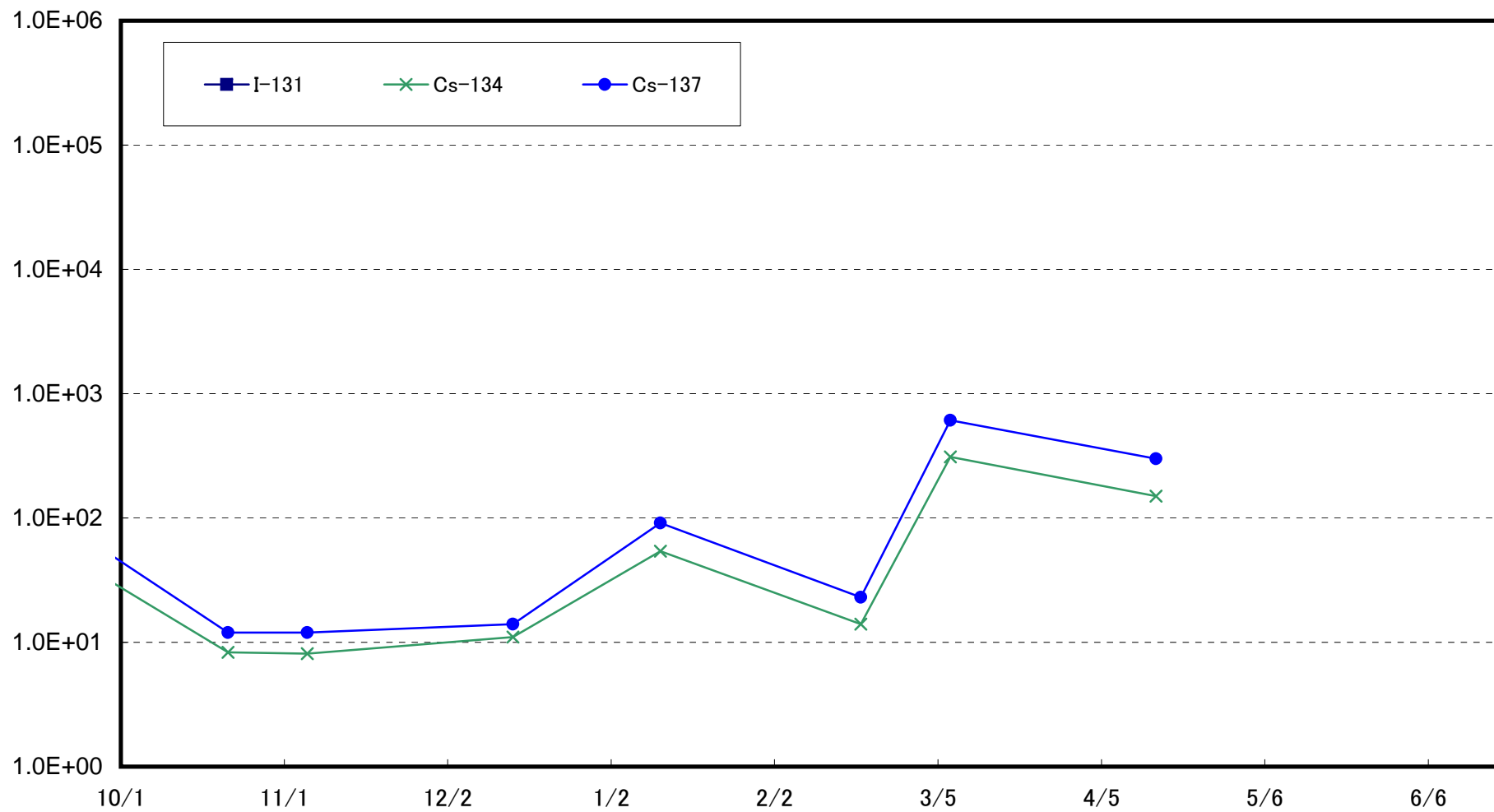
大熊町熊川沖合2km(T-⑦)海底土放射能濃度(Bq/kg・乾土)



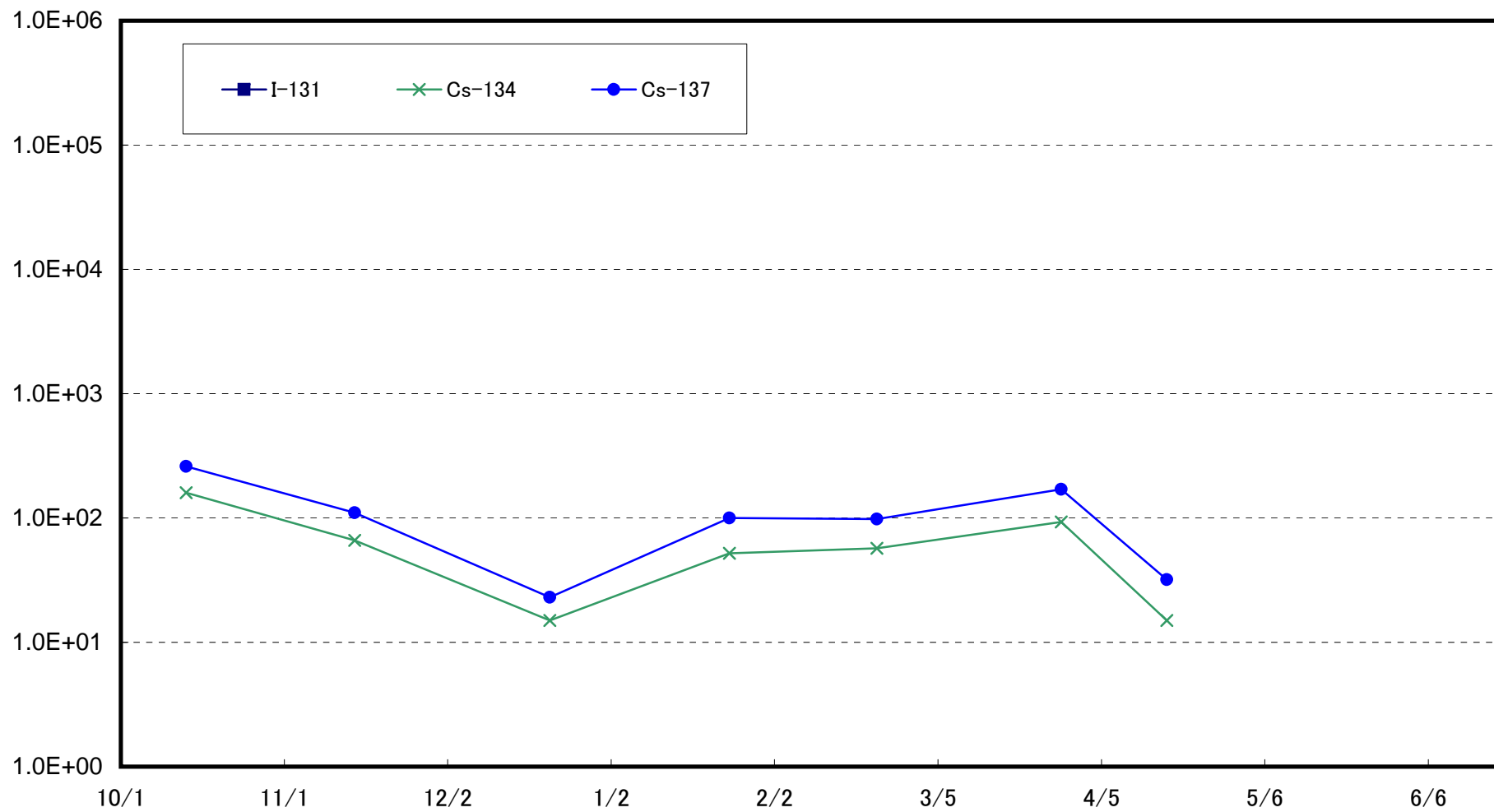
大熊町熊川沖合3km(T-⑧)海底土放射能濃度(Bq/kg・乾土)



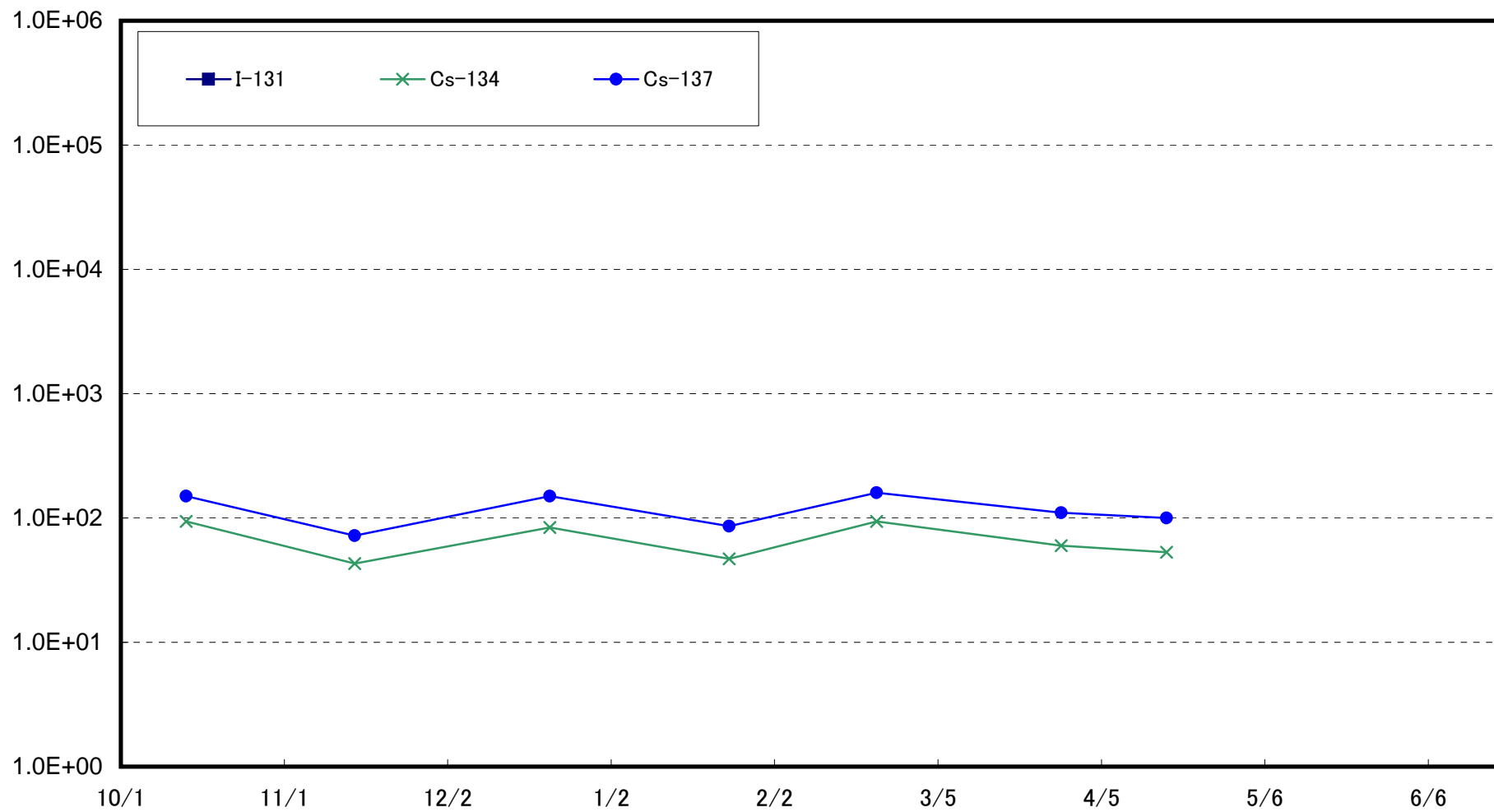
大熊町熊川沖合5km(T-9)海底土放射能濃度(Bq/kg・乾土)



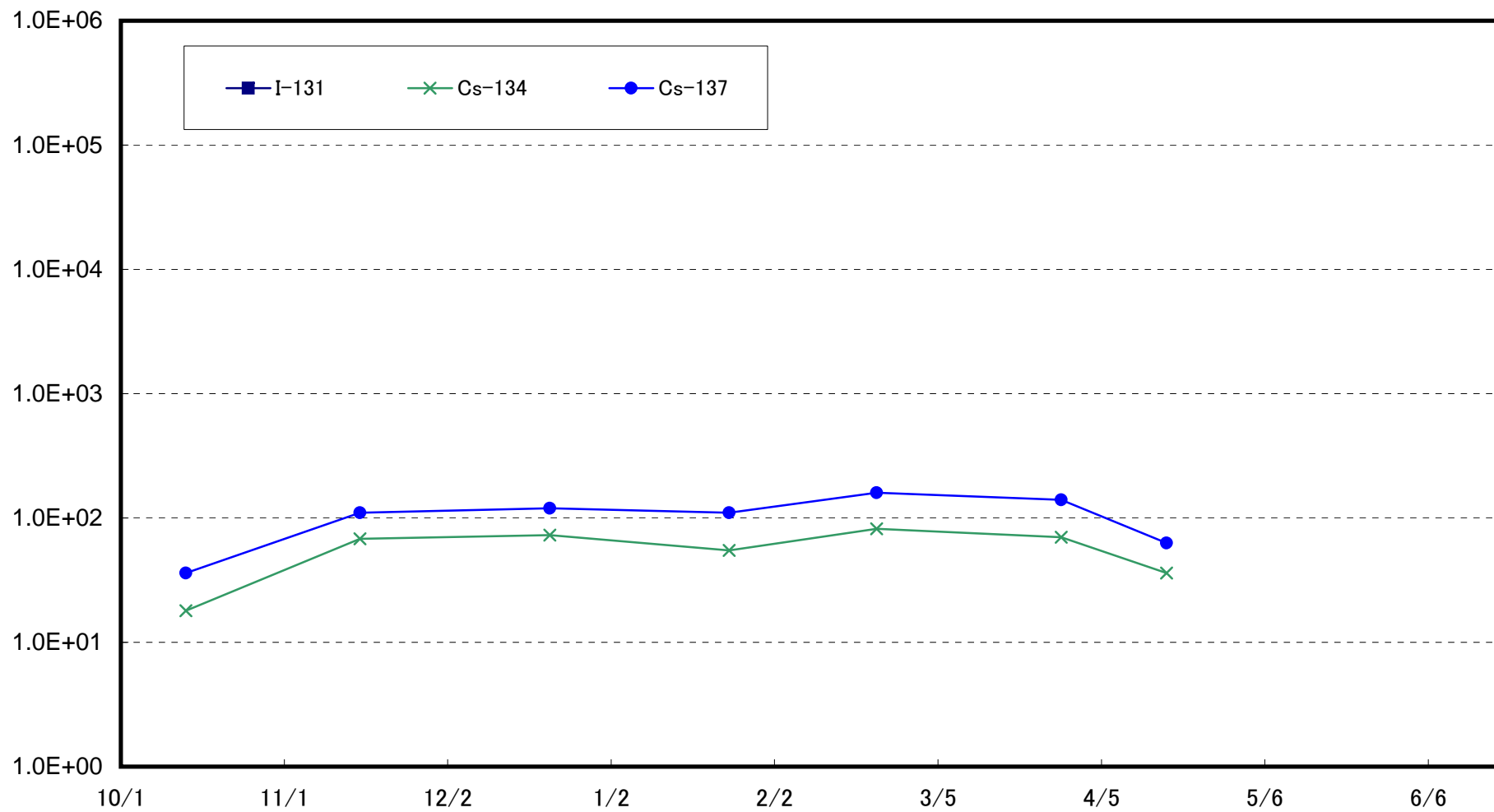
大熊町熊川沖合10km(T-⑩)海底土放射能濃度(Bq/kg・乾土)



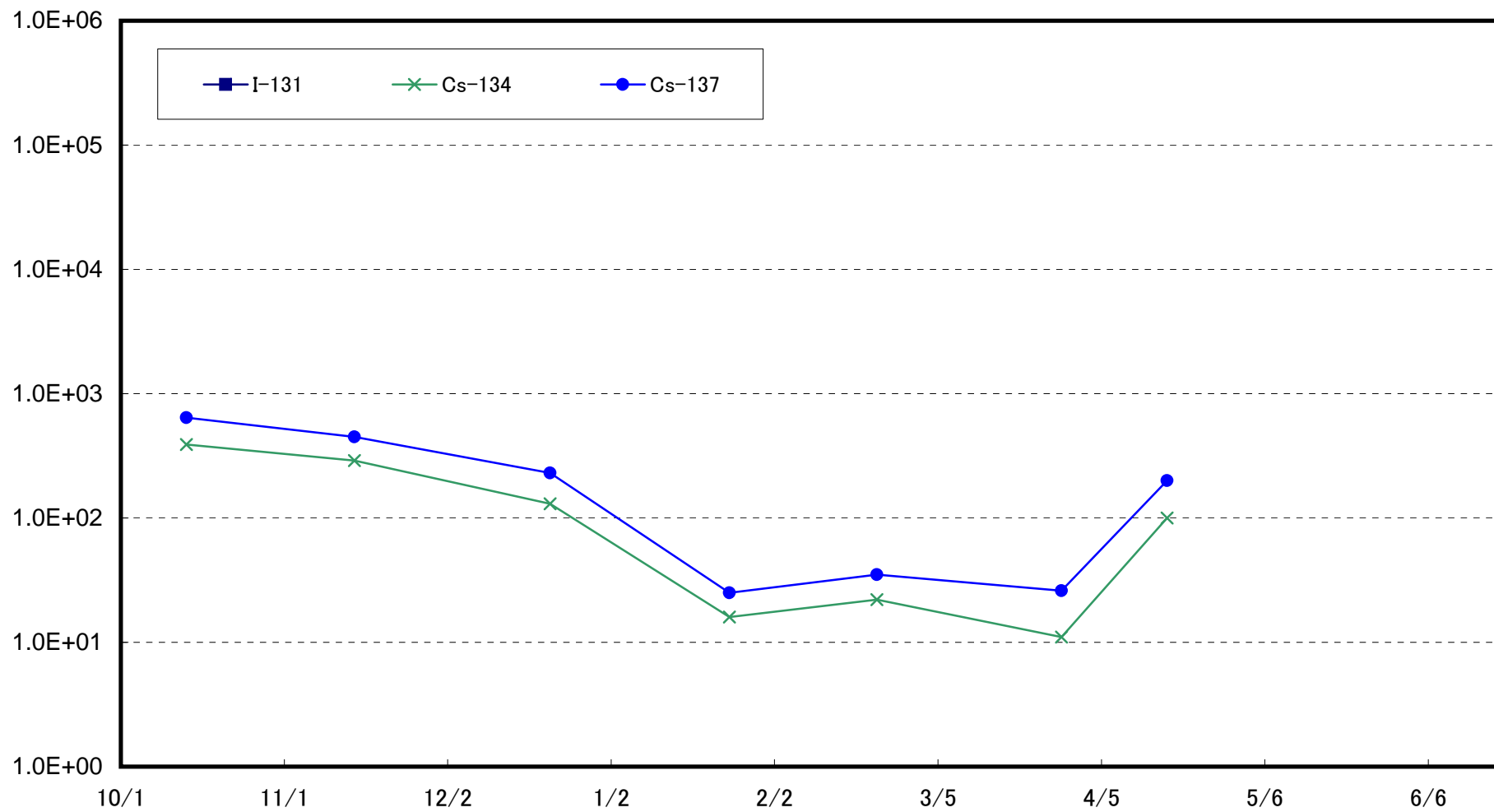
大熊町熊川沖合15km(T-⑪)海底土放射能濃度(Bq/kg・乾土)



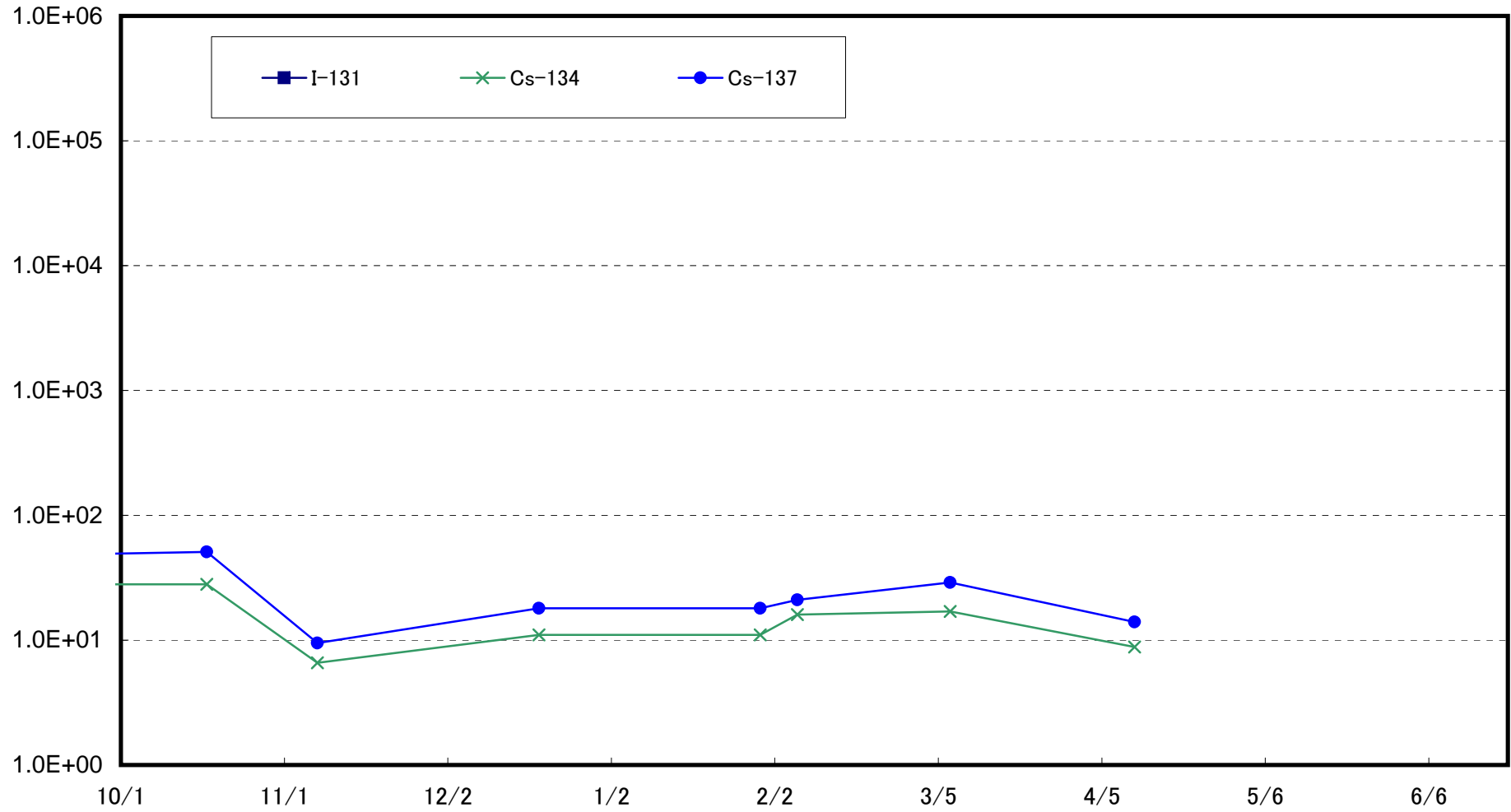
大熊町熊川沖合20km(T-12)海底土放射能濃度(Bq/kg・乾土)



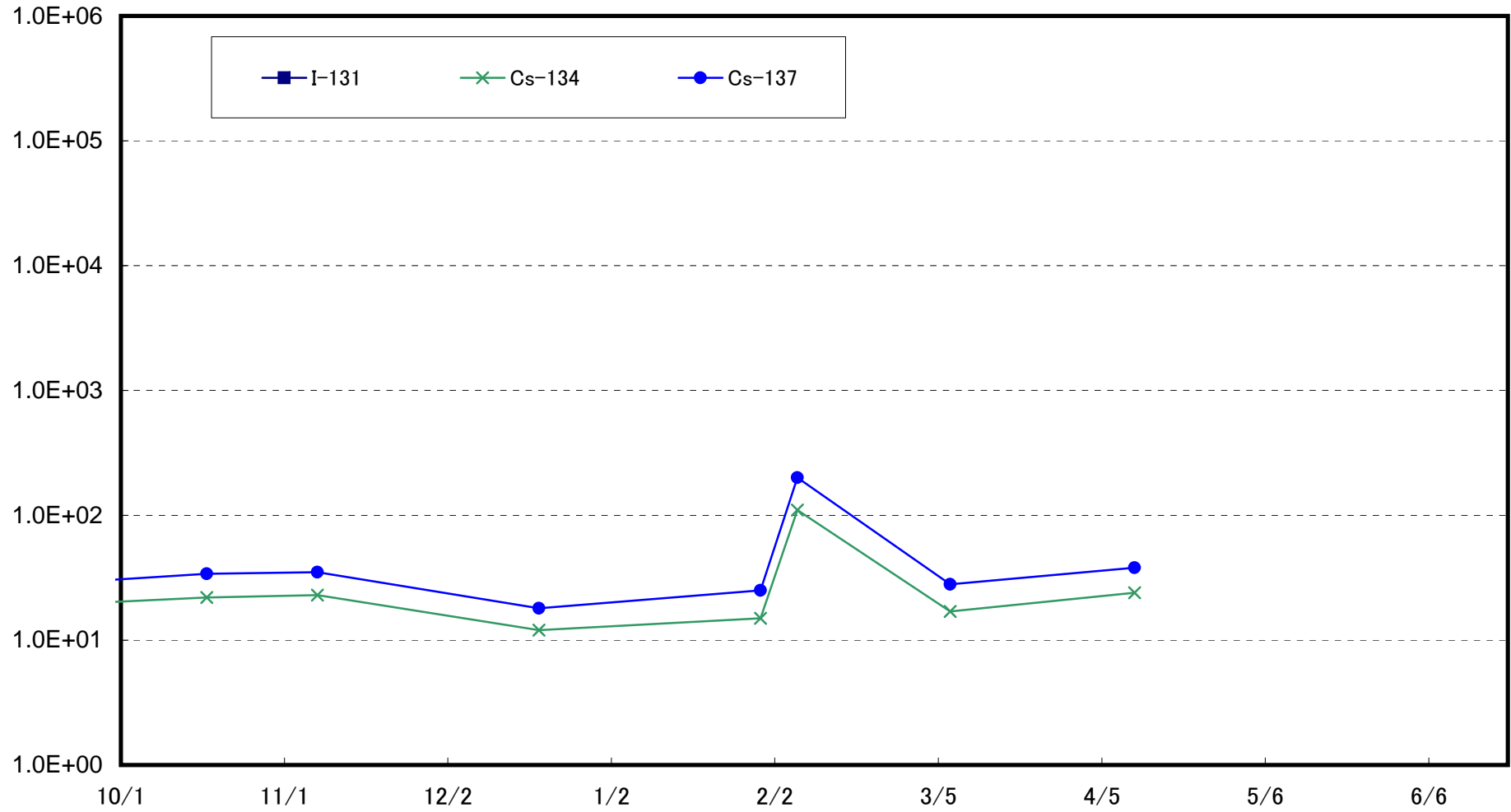
櫛葉町山田浜沖合1km(T-⑬)海底土放射能濃度(Bq/kg・乾土)



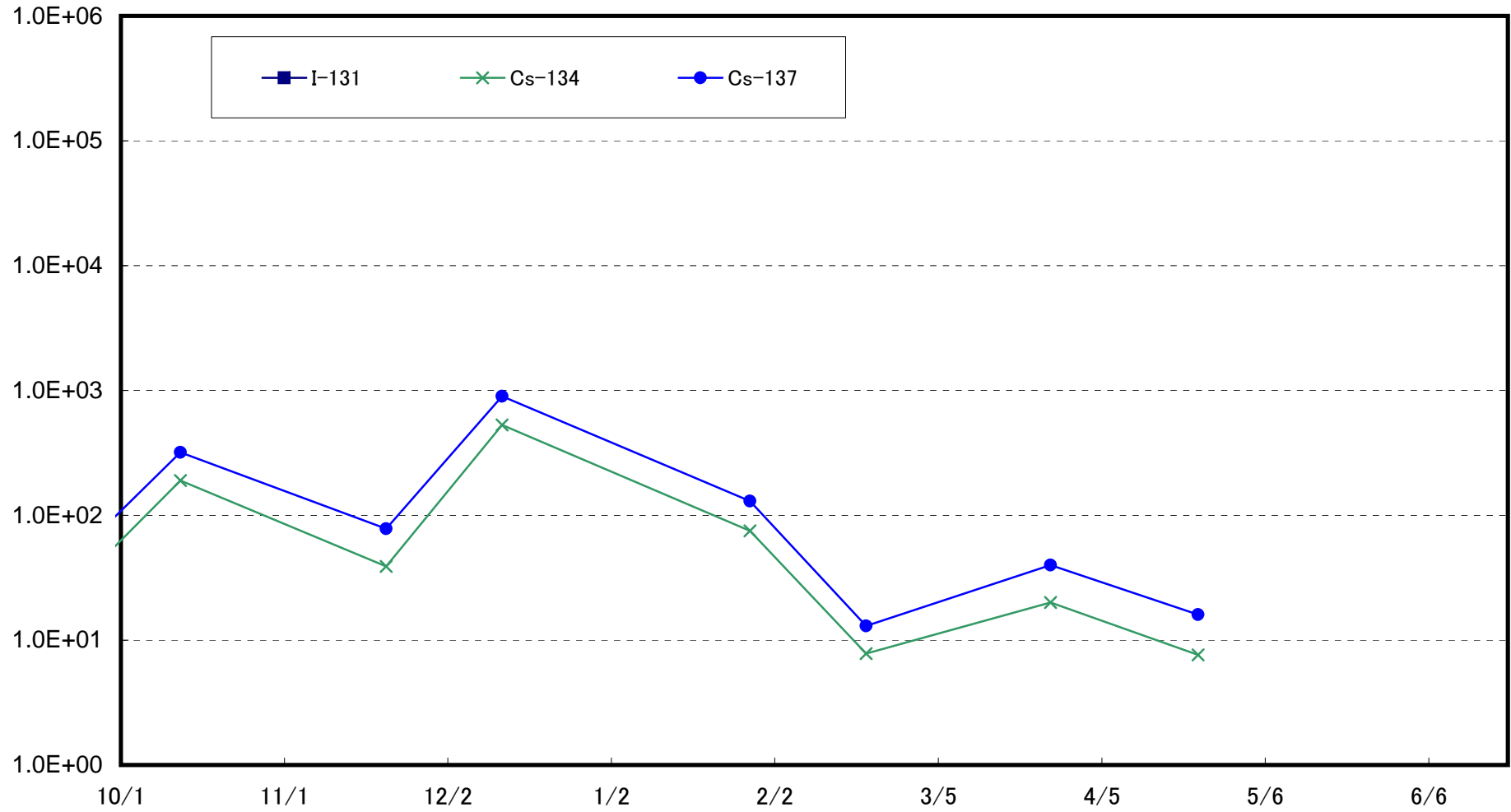
太田川沖合1km付近(T-S1) 海底土放射能濃度(Bq/kg・乾土)



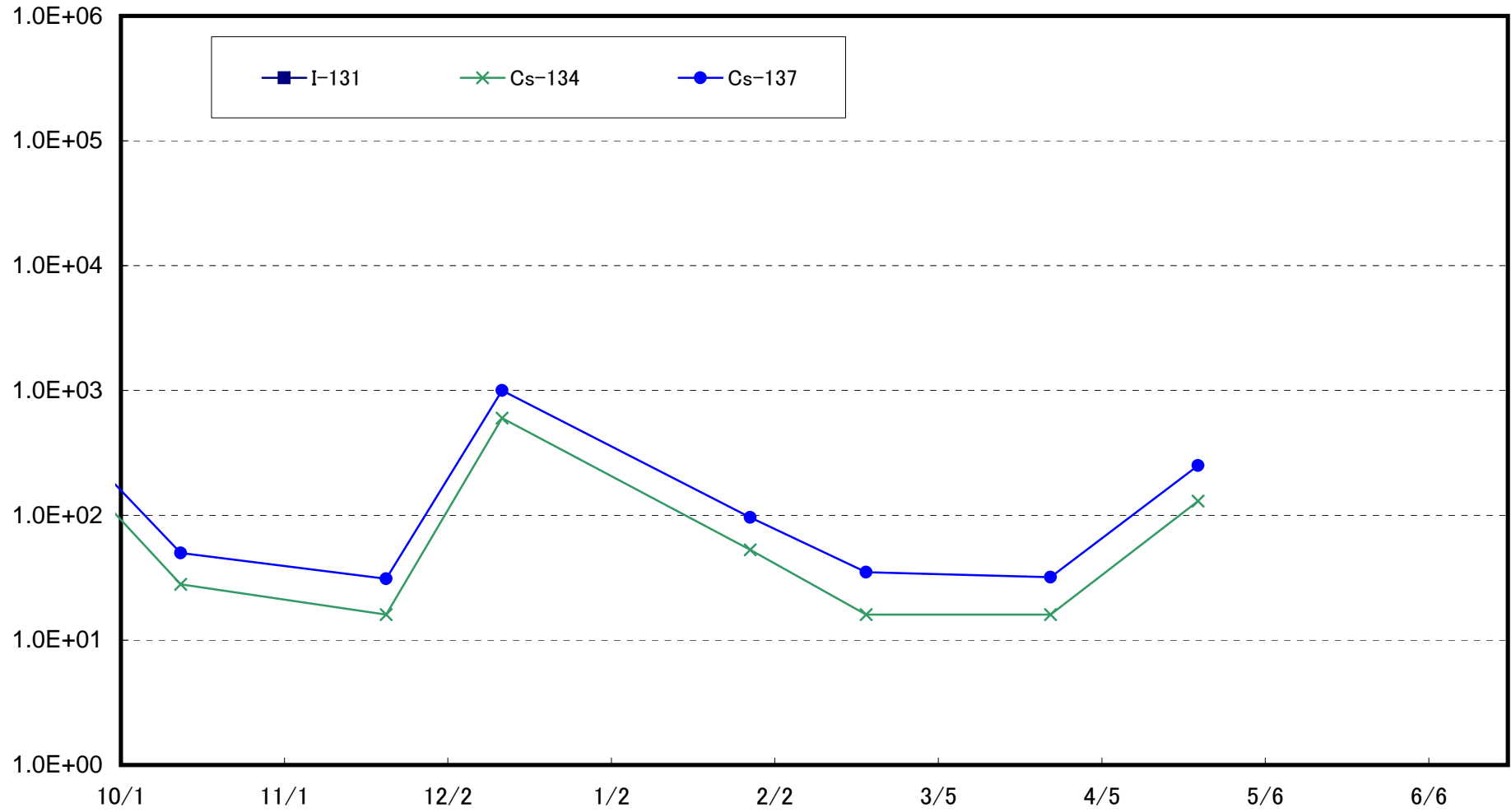
小高区冲合3km付近(T-S2) 海底土放射能濃度(Bq/kg・乾土)



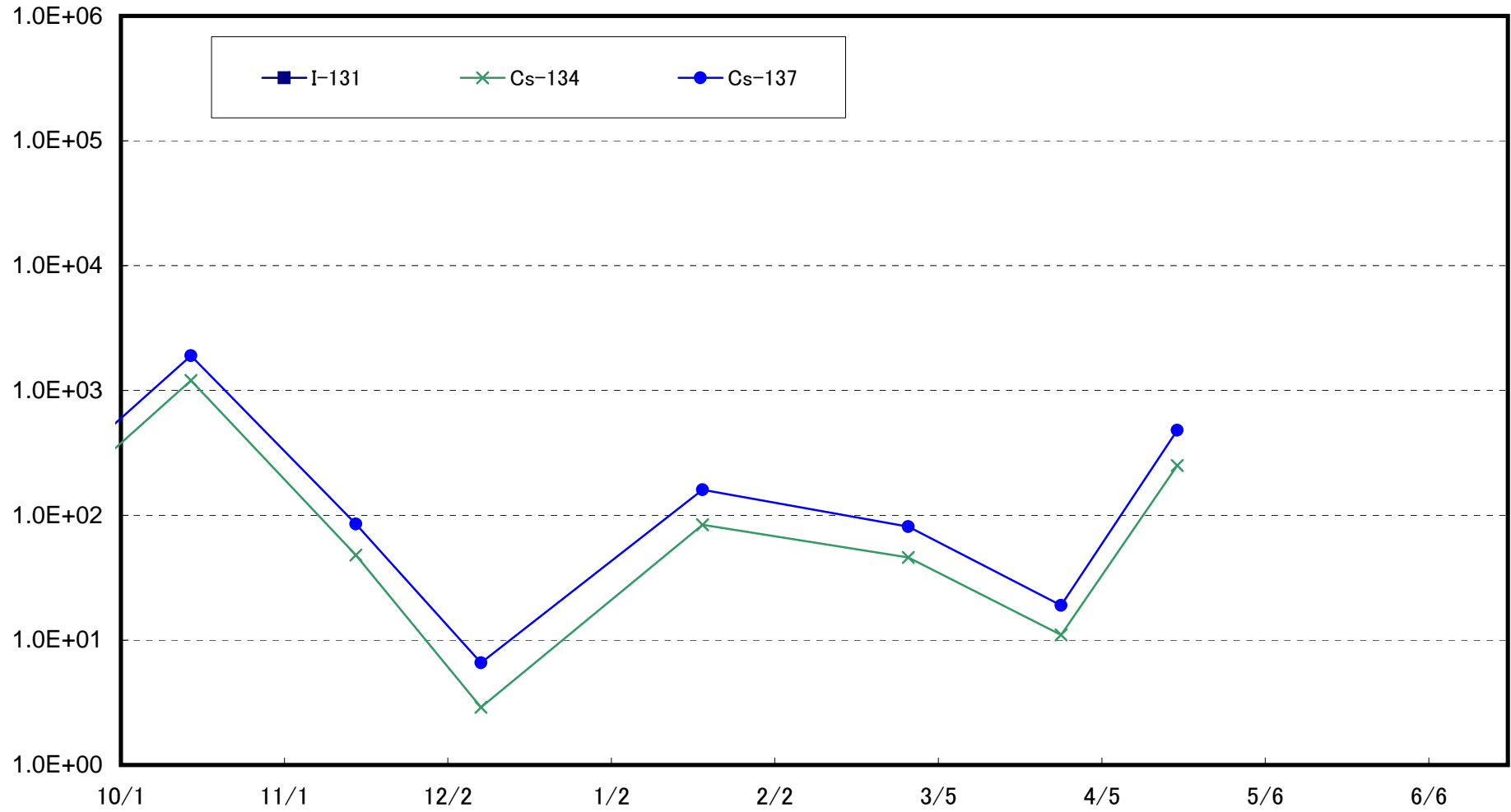
請戸川沖合3km付近(T-S3) 海底土放射能濃度(Bq/kg・乾土)



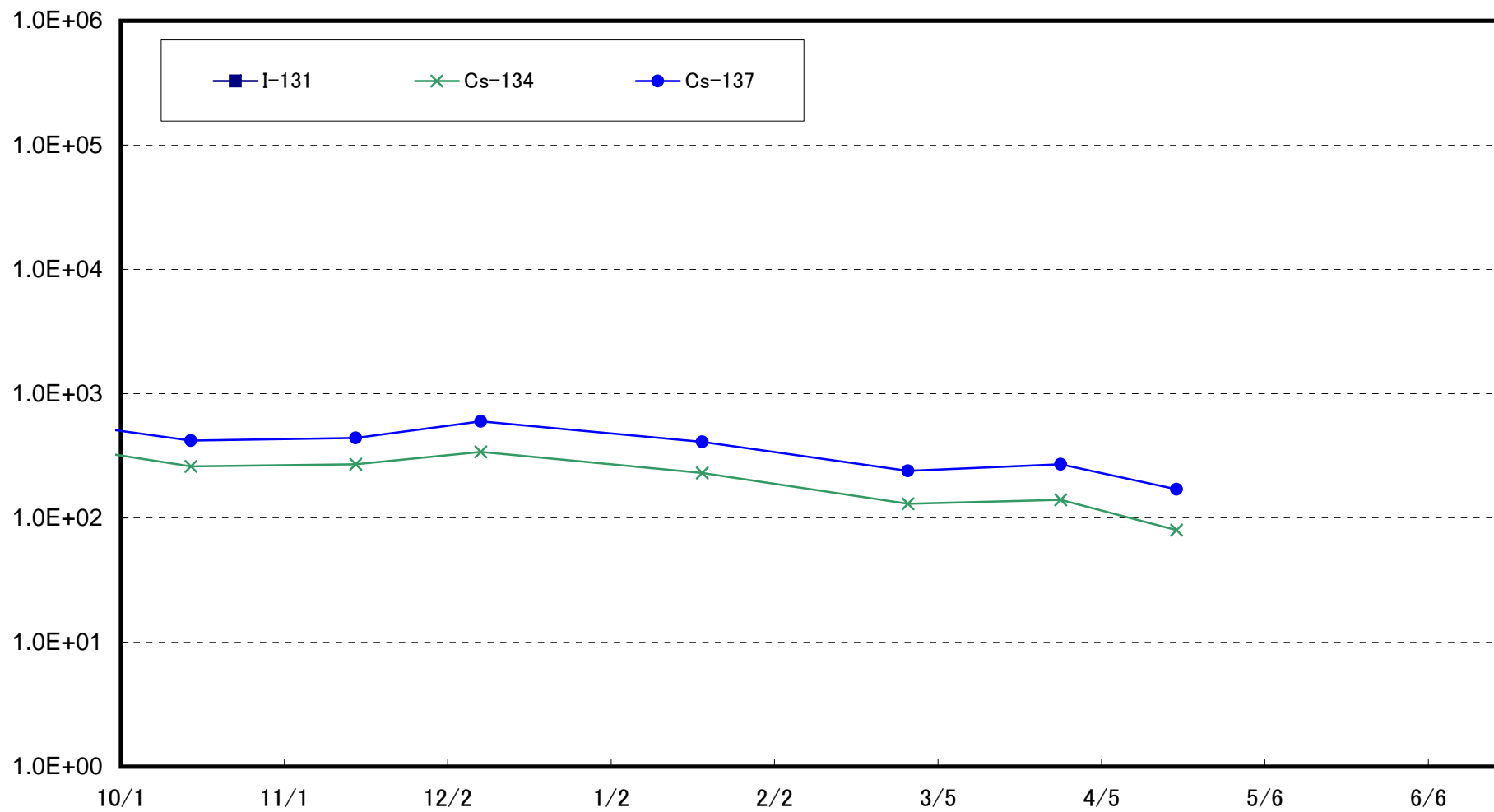
福島第一 敷地沖合3km付近(T-S4) 海底土放射能濃度(Bq/kg・乾土)



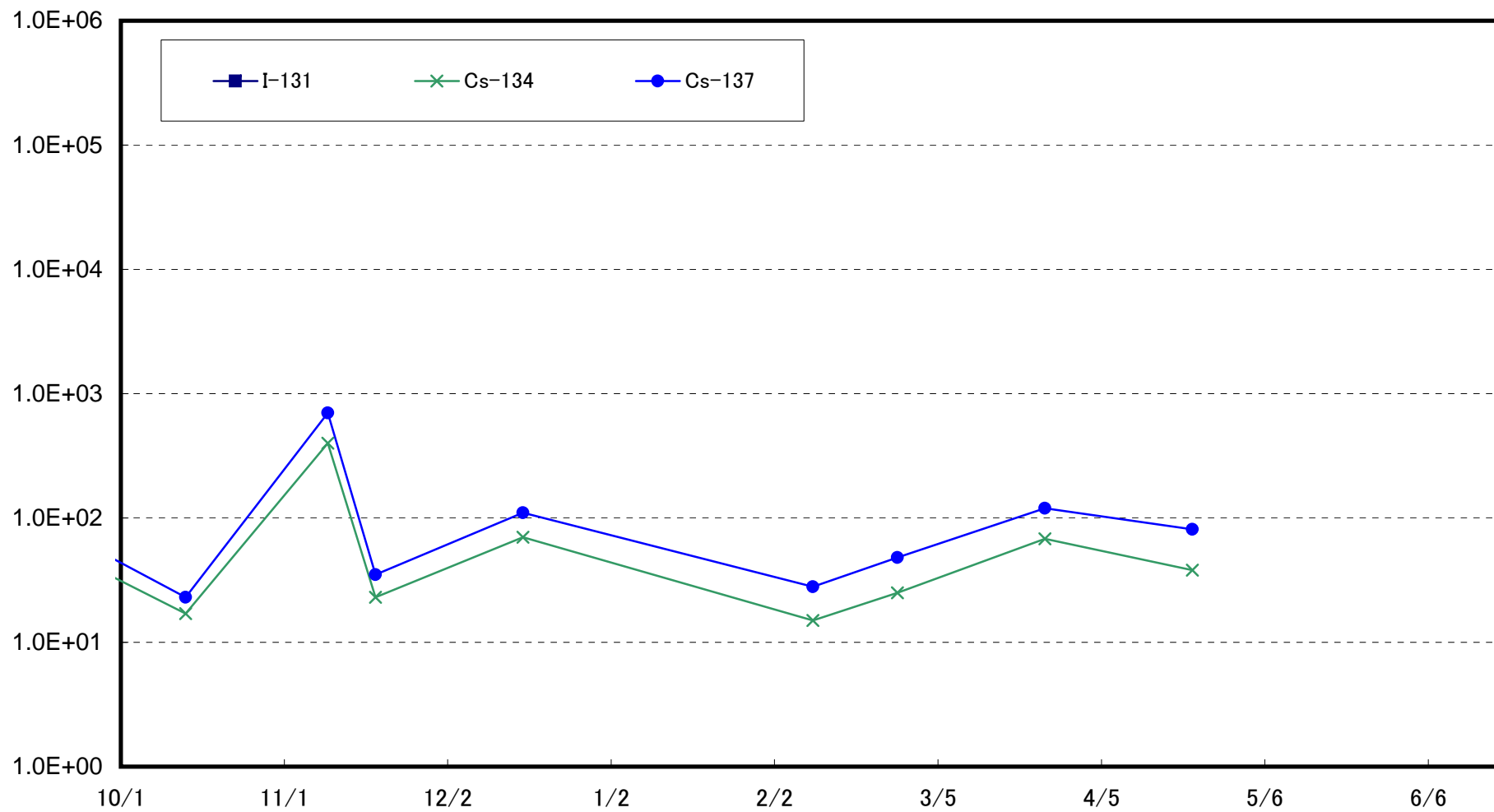
木戸川沖合2km付近(T-S5) 海底土放射能濃度(Bq/kg・乾土)



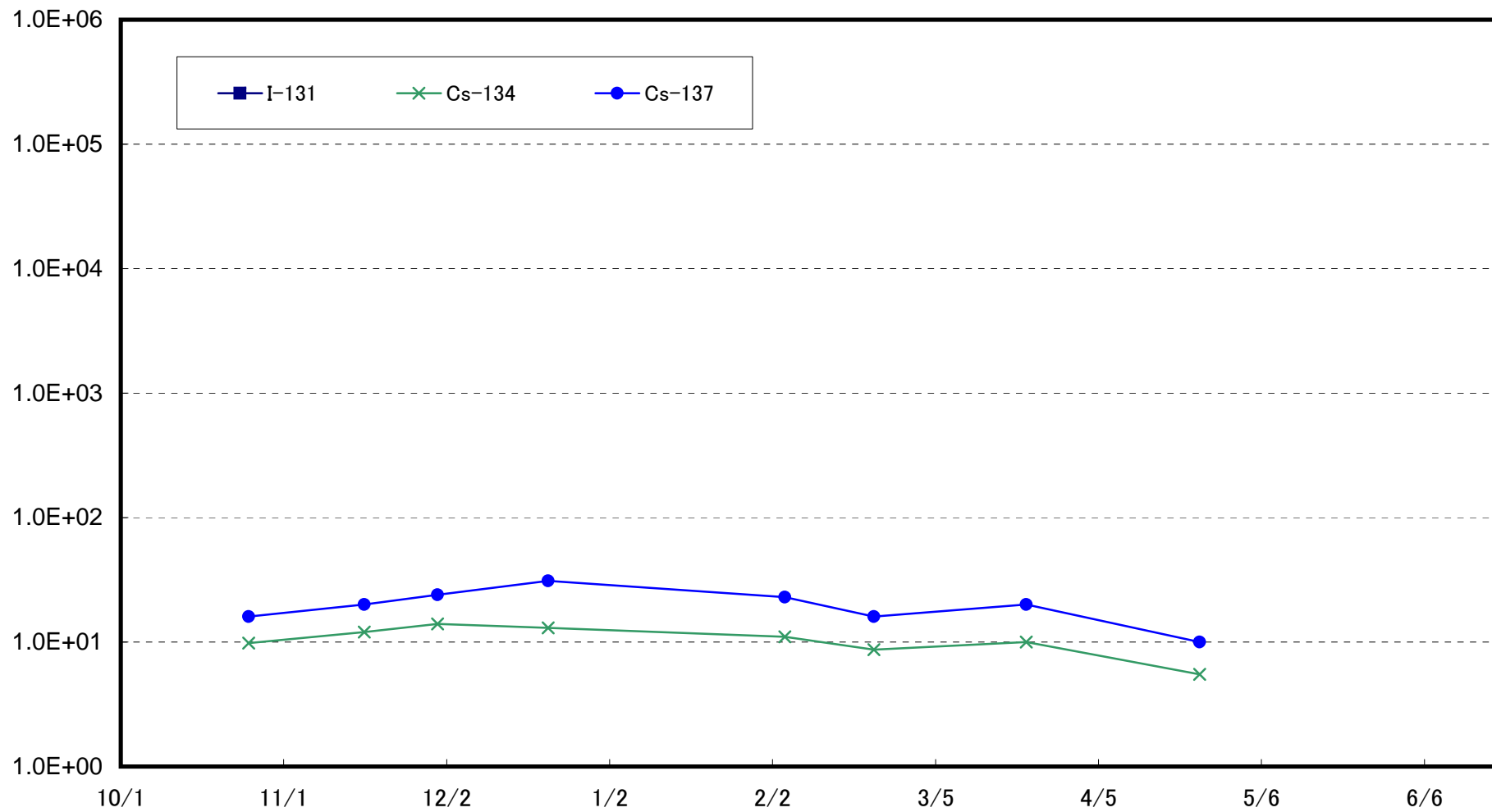
福島第二 敷地沖合2km付近(T-S7) 海底土放射能濃度(Bq/kg・乾土)



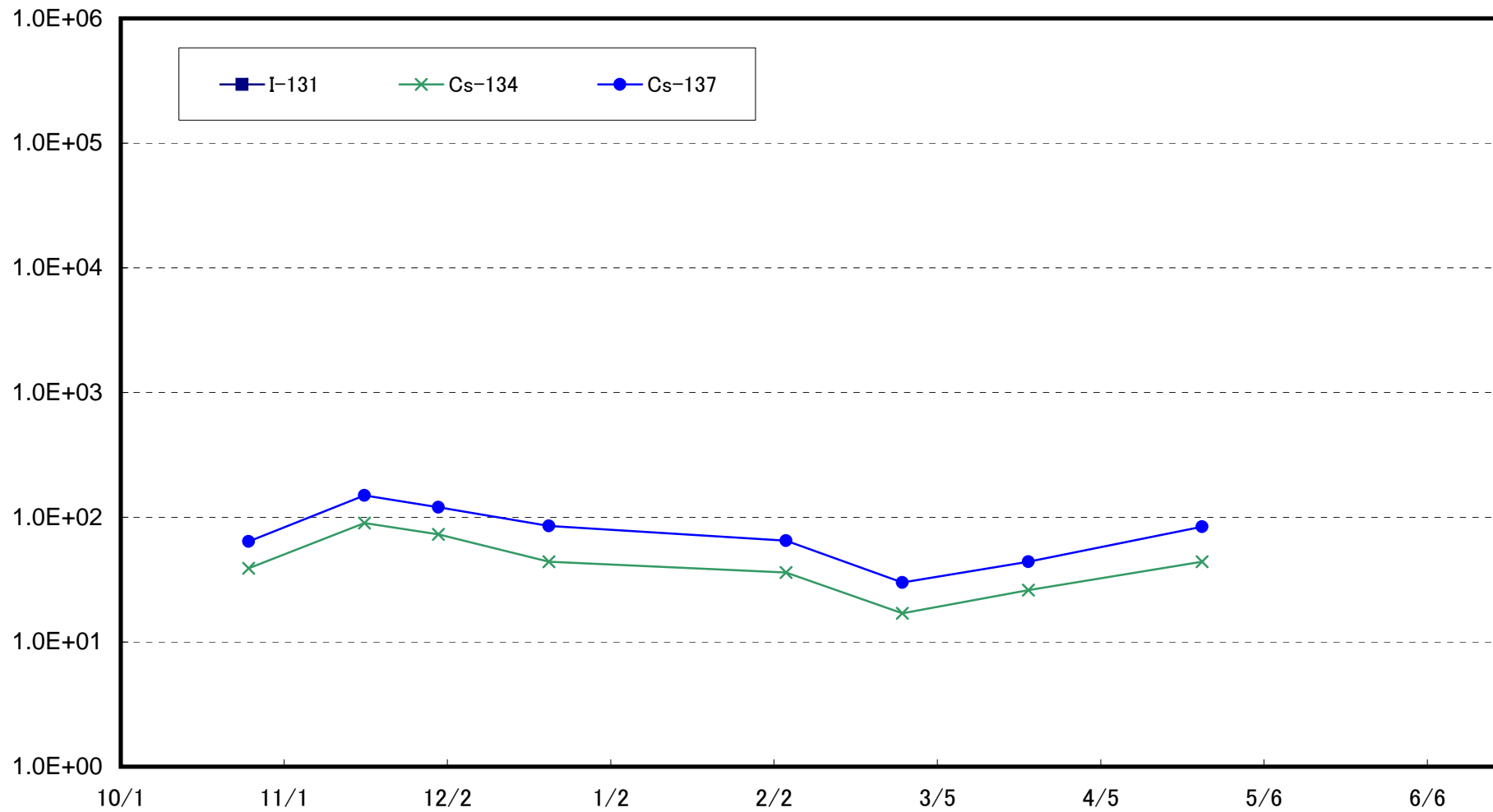
熊川沖合4km付近(T-S8) 海底土放射能濃度(Bq/kg・乾土)



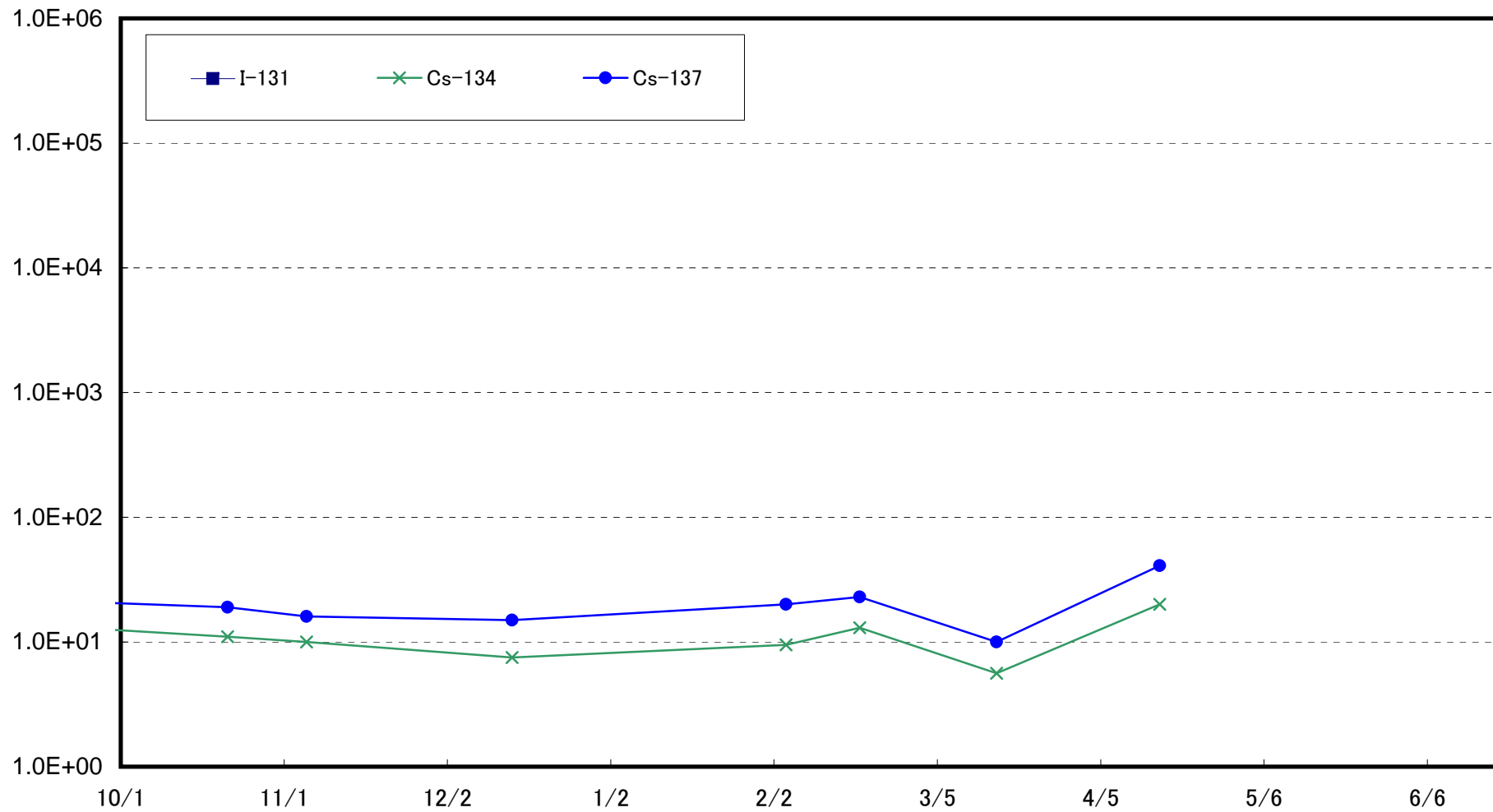
小高区沖合15km付近(T-B1) 海底土放射能濃度(Bq/kg・乾土)



請戸川沖合18km付近(T-B2) 海底土放射能濃度(Bq/kg・乾土)



福島第一 敷地沖合10km付近(T-B3) 海底土放射能濃度(Bq/kg・乾土)



福島第二 敷地沖合10km付近(T-B4) 海底土放射能濃度(Bq/kg・乾土)

