

## サブドレン等核種分析結果

|     |
|-----|
| 参考値 |
|-----|

(データ集約：12/11)

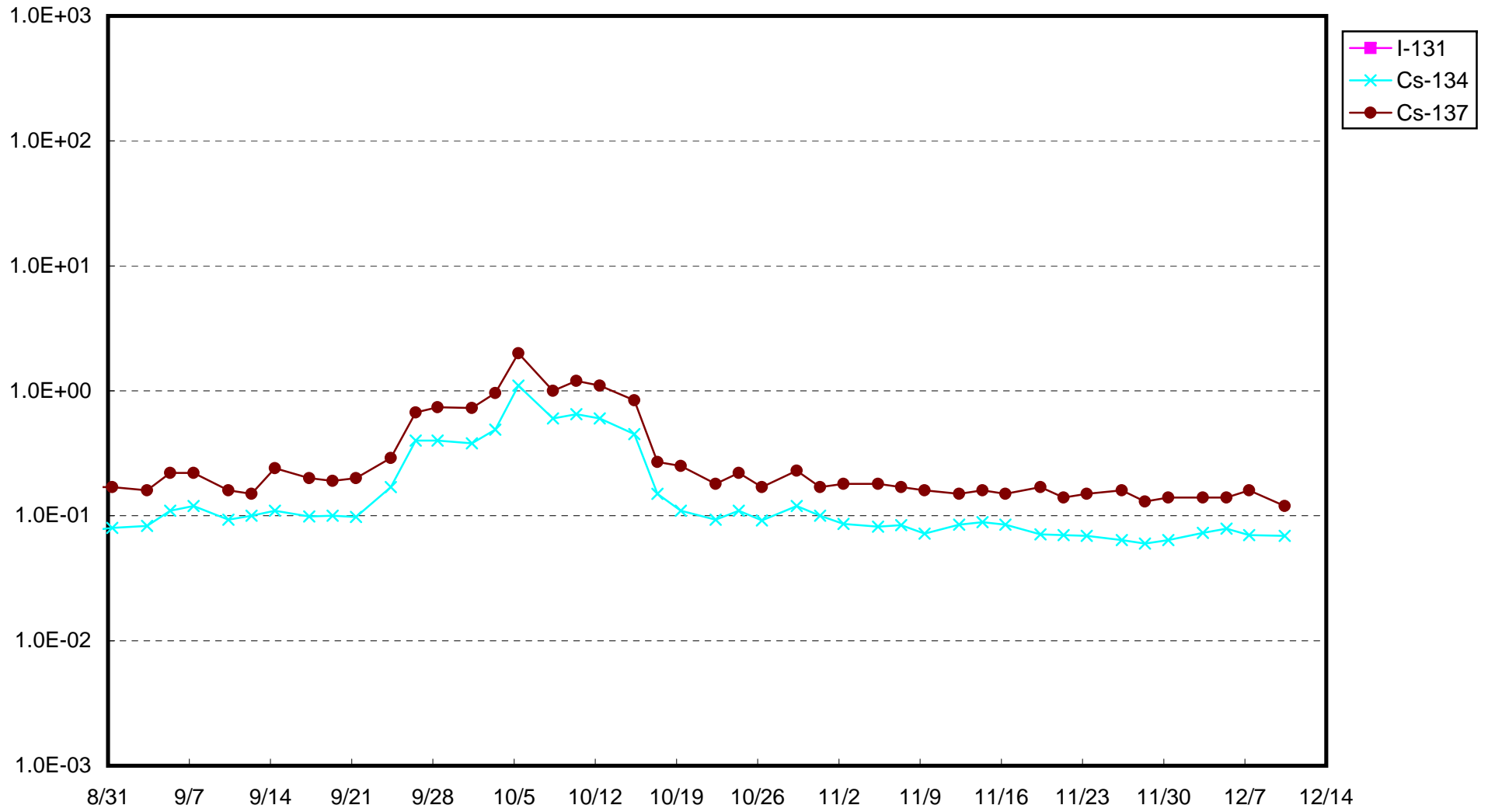
| 採取場所             | 福島第一<br>1号機<br>サブドレン       | 福島第一<br>2号機<br>サブドレン | 福島第一<br>3号機<br>サブドレン | 福島第一<br>4号機<br>サブドレン | 福島第一<br>5号機<br>サブドレン | 福島第一<br>6号機<br>サブドレン | 福島第一<br>構内深井戸        |
|------------------|----------------------------|----------------------|----------------------|----------------------|----------------------|----------------------|----------------------|
| 試料採取日時刻          | 平成24年12月10日<br>10時03分      | 平成24年12月10日<br>9時49分 | 平成24年12月10日<br>9時47分 | 平成24年12月10日<br>9時40分 | 対象外                  | 対象外                  | 平成24年12月10日<br>8時25分 |
| 検出核種<br>(半減期)    | 試料濃度 (Bq/cm <sup>3</sup> ) |                      |                      |                      |                      |                      |                      |
| I-131<br>(約8日)   | ND                         | ND                   | ND                   | ND                   | -                    | -                    | ND                   |
| Cs-134<br>(約2年)  | 6.9E-02                    | 2.2E-01              | ND                   | 1.8E-02              | -                    | -                    | ND                   |
| Cs-137<br>(約30年) | 1.2E-01                    | 4.3E-01              | ND                   | 2.7E-02              | -                    | -                    | ND                   |

． E - とは、 ． × 1 0 <sup>-</sup> と同じ意味である。

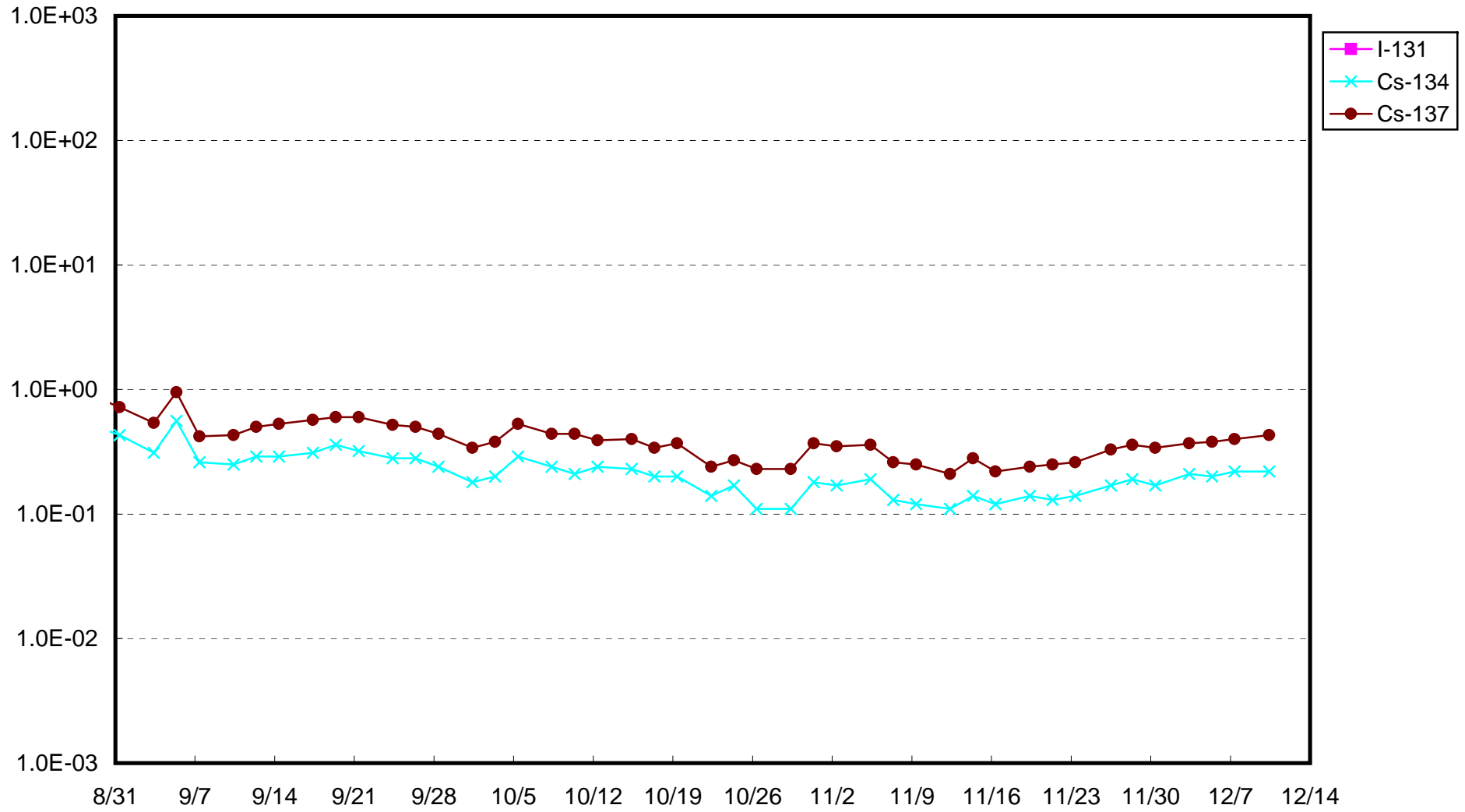
その他の核種については評価中。

本分析における放射能濃度の検出限界値 ( I - 131 が約 1 E - 2 Bq / cm<sup>3</sup>、 Cs - 134 が約 2 E - 2 Bq / cm<sup>3</sup>、 Cs - 137 が約 2 E - 2 Bq / cm<sup>3</sup> ) を下回る場合は、「 ND 」と記載。  
ただし、検出限界値は検出器や試料性状により異なるため、この値以下でも検出される場合もある。

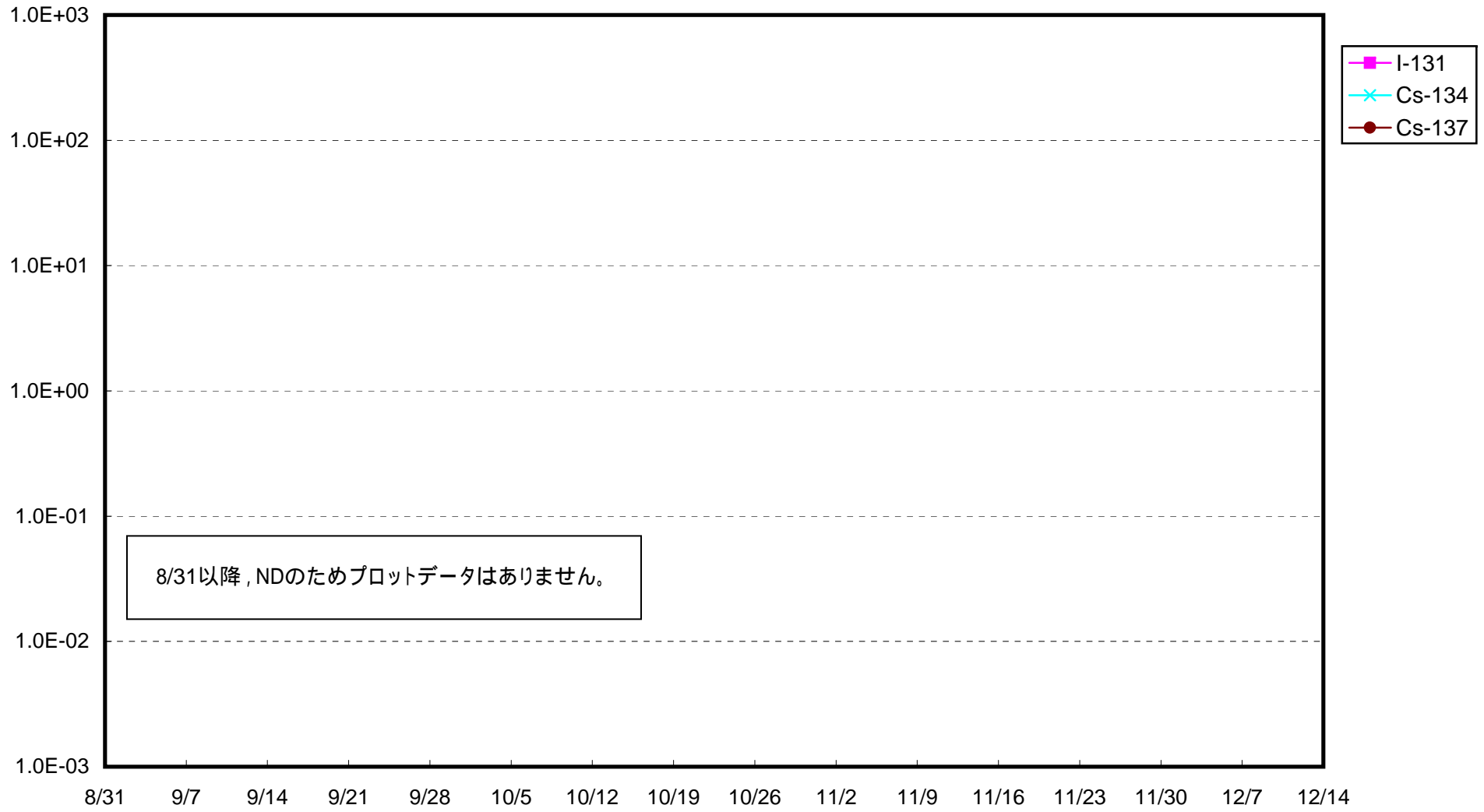
福島第一 1号機サブドレン放射能濃度 (Bq / cm<sup>3</sup>)



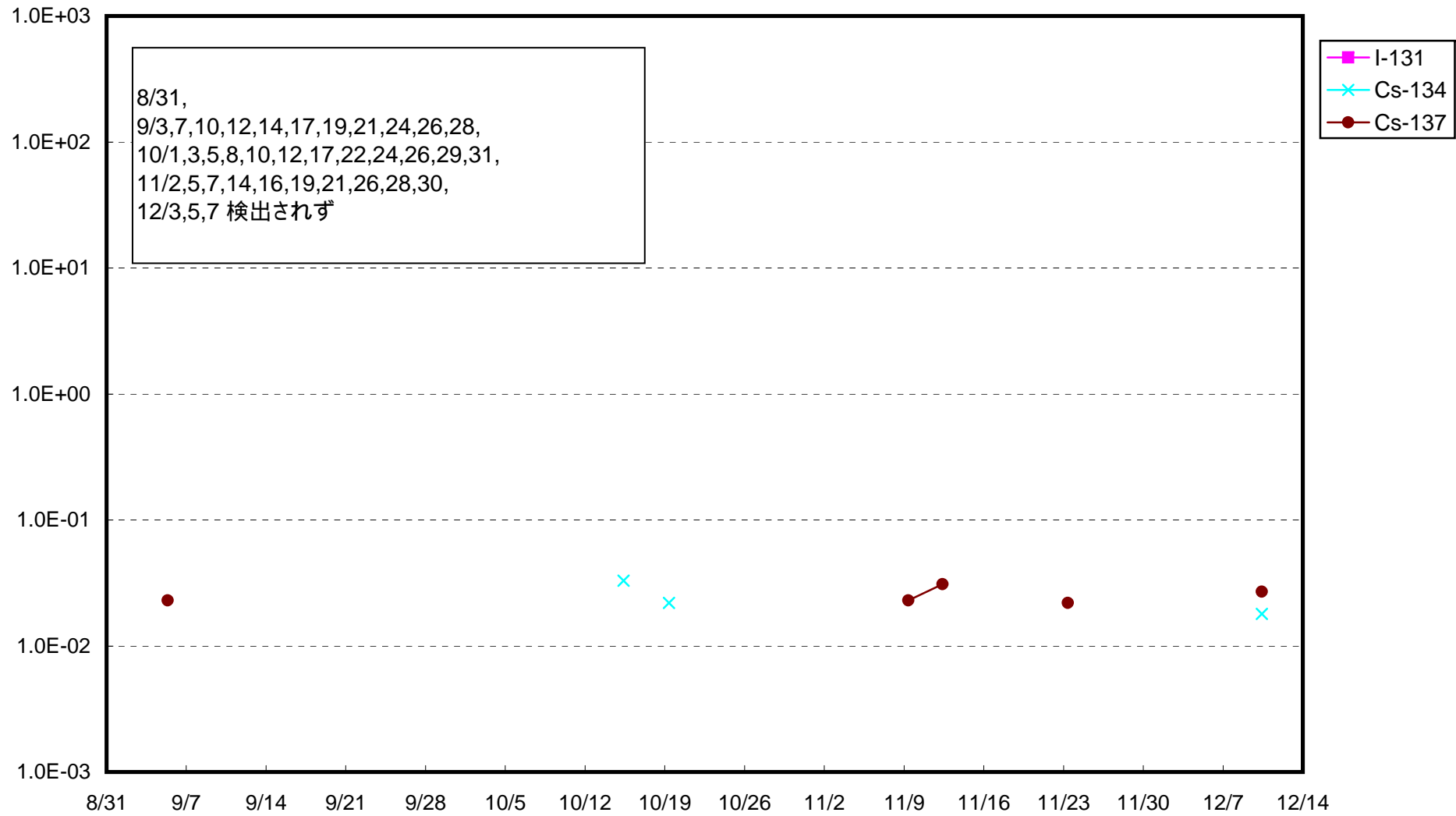
福島第一 2号機サブドレン放射能濃度 (Bq / cm<sup>3</sup>)



福島第一 3号機サブドレン放射能濃度 (Bq / cm<sup>3</sup>)



福島第一 4号機サブドレン放射能濃度 (Bq / cm<sup>3</sup>)



福島第一 構内深井戸放射能濃度 (Bq / cm<sup>3</sup>)

