

参考値

福島第一 物揚場前、1～4号機スクリーン、1～4号機取水口内 海水核種分析結果 <1/2>

(データ集約: 1/4)

採取場所	福島第一 物揚場前海水		福島第一 1～4号機取水口内北側海水		福島第一 1号機スクリーン海水 (シルトフェンス外側)		福島第一 1号機スクリーン海水 (シルトフェンス内側)		福島第一 2号機スクリーン海水 (シルトフェンス外側)		福島第一 2号機スクリーン海水 (シルトフェンス内側)		炉規則告示濃度限度 (Bq/L) (別表第2第六欄 周辺監視区域外の 水中の濃度限度)
試料採取日時時刻	平成24年1月3日 6時45分		平成24年1月3日 6時50分		平成24年1月3日 6時57分		平成24年1月3日 6時56分		平成24年1月3日 7時02分		平成24年1月3日 7時04分		
検出核種 (半減期)	試料濃度 (Bq/L)	倍率 (/)	試料濃度 (Bq/L)	倍率 (/)	試料濃度 (Bq/L)	倍率 (/)	試料濃度 (Bq/L)	倍率 (/)	試料濃度 (Bq/L)	倍率 (/)	試料濃度 (Bq/L)	倍率 (/)	
I-131 (約8日)	ND	-	ND	-	ND	-	ND	-	ND	-	ND	-	40
Cs-134 (約2年)	ND	-	62	1.0	79	1.3	67	1.1	64	1.1	100	1.7	60
Cs-137 (約30年)	ND	-	76	0.84	110	1.2	110	1.2	70	0.78	140	1.6	90

炉規則告示濃度は、「Bq/cm³」の表記を「Bq/L」に換算した値

その他の核種については評価中。

二種類以上の核種がある場合は、それぞれの濃度限度に対する倍率の総和を1と比較する。

本分析における放射能濃度の検出限界値 (I-131が約13Bq/L、Cs-134が約21Bq/L、Cs-137が約24Bq/L) を下回る場合は、「ND」と記載。

ただし、検出限界値は検出器や試料性状により異なるため、この値以下でも検出される場合もある。

参考値

福島第一 物揚場前、1～4号機スクリーン、1～4号機取水口内 海水核種分析結果 <2/2>

(データ集約: 1/4)

採取場所	福島第一 3号機スクリーン海水 (シルトフェンス外側)		福島第一 3号機スクリーン海水 (シルトフェンス内側)		福島第一 4号機スクリーン海水 (シルトフェンス外側)		福島第一 4号機スクリーン海水 (シルトフェンス内側)		福島第一 1～4号機 取水口内南側海水				炉規則告示 濃度限度 (Bq/L) (別表第2第六欄 周辺監視区域外の 水中の濃度限度)
	試料採取日時刻	平成24年1月3日 7時10分	平成24年1月3日 7時13分	平成24年1月3日 7時12分	平成24年1月3日 7時14分	平成24年1月3日 7時19分	試料濃度 (Bq/L)	倍率 (/)	試料濃度 (Bq/L)	倍率 (/)	試料濃度 (Bq/L)	倍率 (/)	
I-131 (約8日)	ND	-	ND	-	ND	-	ND	-	ND	-			40
Cs-134 (約2年)	55	0.92	200	3.3	160	2.7	220	3.7	47	0.78			60
Cs-137 (約30年)	73	0.81	240	2.7	220	2.4	250	2.8	60	0.67			90

炉規則告示濃度は、「Bq/cm³」の表記を「Bq/L」に換算した値
 その他の核種については評価中。
 二種類以上の核種がある場合は、それぞれの濃度限度に対する倍率の総和を1と比較する。
 本分析における放射能濃度の検出限界値 (I-131が約16Bq/L) を下回る場合は、「ND」と記載。
 ただし、検出限界値は検出器や試料性状により異なるため、この値以下でも検出される場合もある。

(別紙)

福島第一原子力発電所 海水中の Pu 分析結果

1. 採取場所：福島第一原子力発電所 1～4号機取水口内北側
2. 分析機関：日本分析センター
3. 測定結果：

(単位：Bq/L)

採取場所	採取日	Pu-238	Pu-239, Pu-240
1～4号機取水口内北側	12/10	N.D. [$<4.3 \times 10^{-4}$]	N.D. [$<4.6 \times 10^{-4}$]

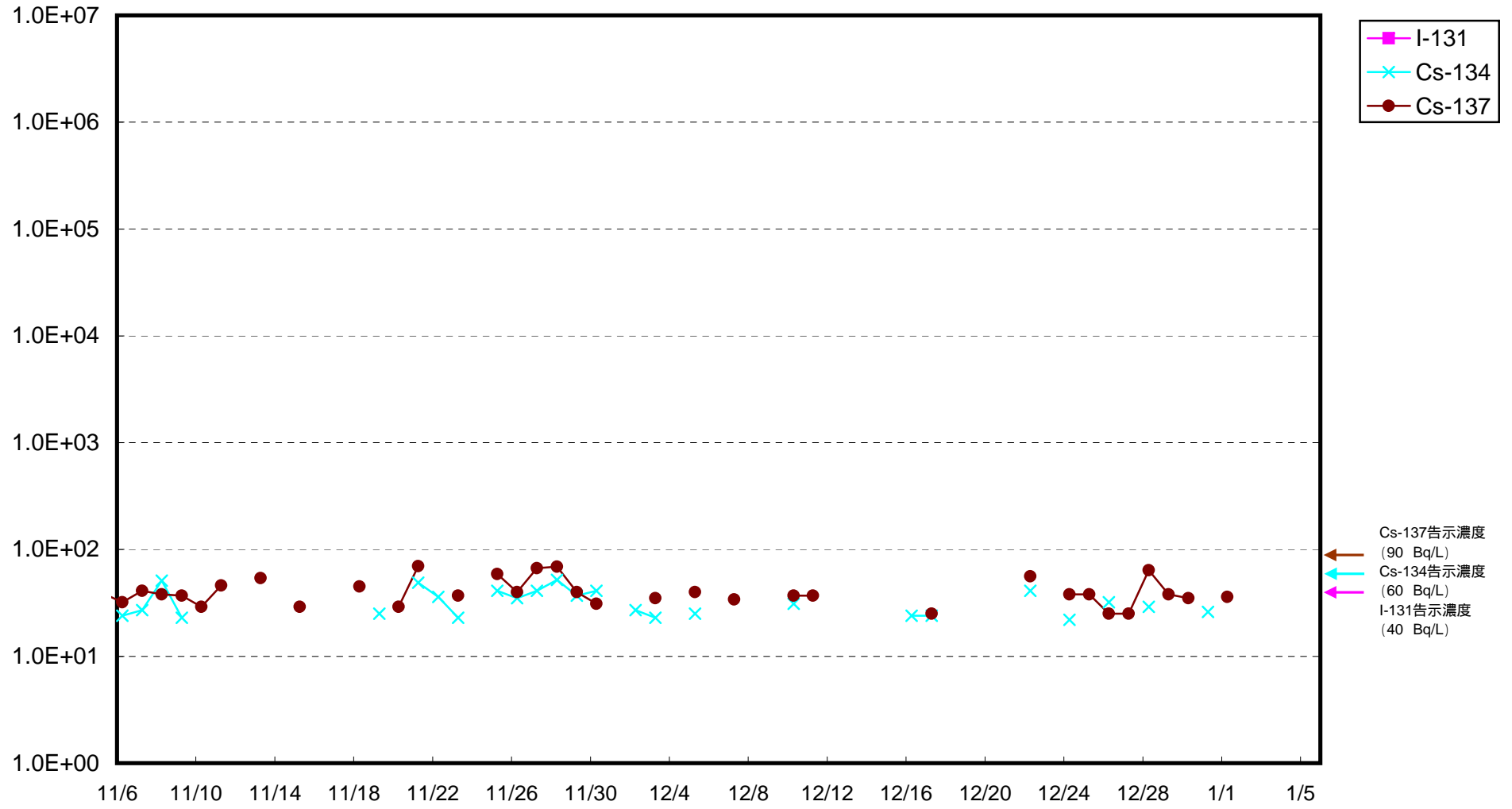
[]内は検出限界値を示す

4. 評価：

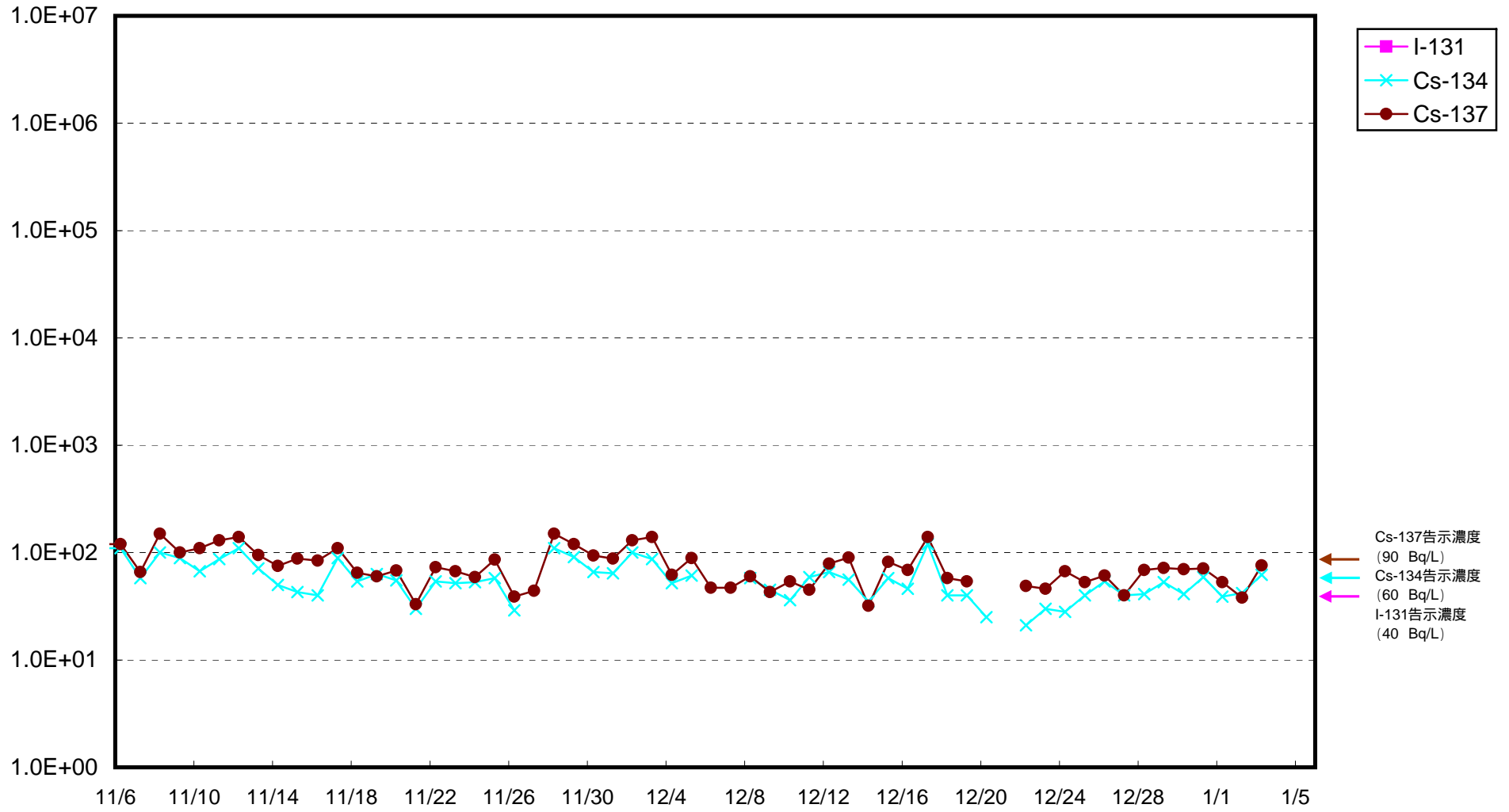
今回測定した試料からは Pu-238, Pu-239, Pu-240 は検出されなかった。

以上

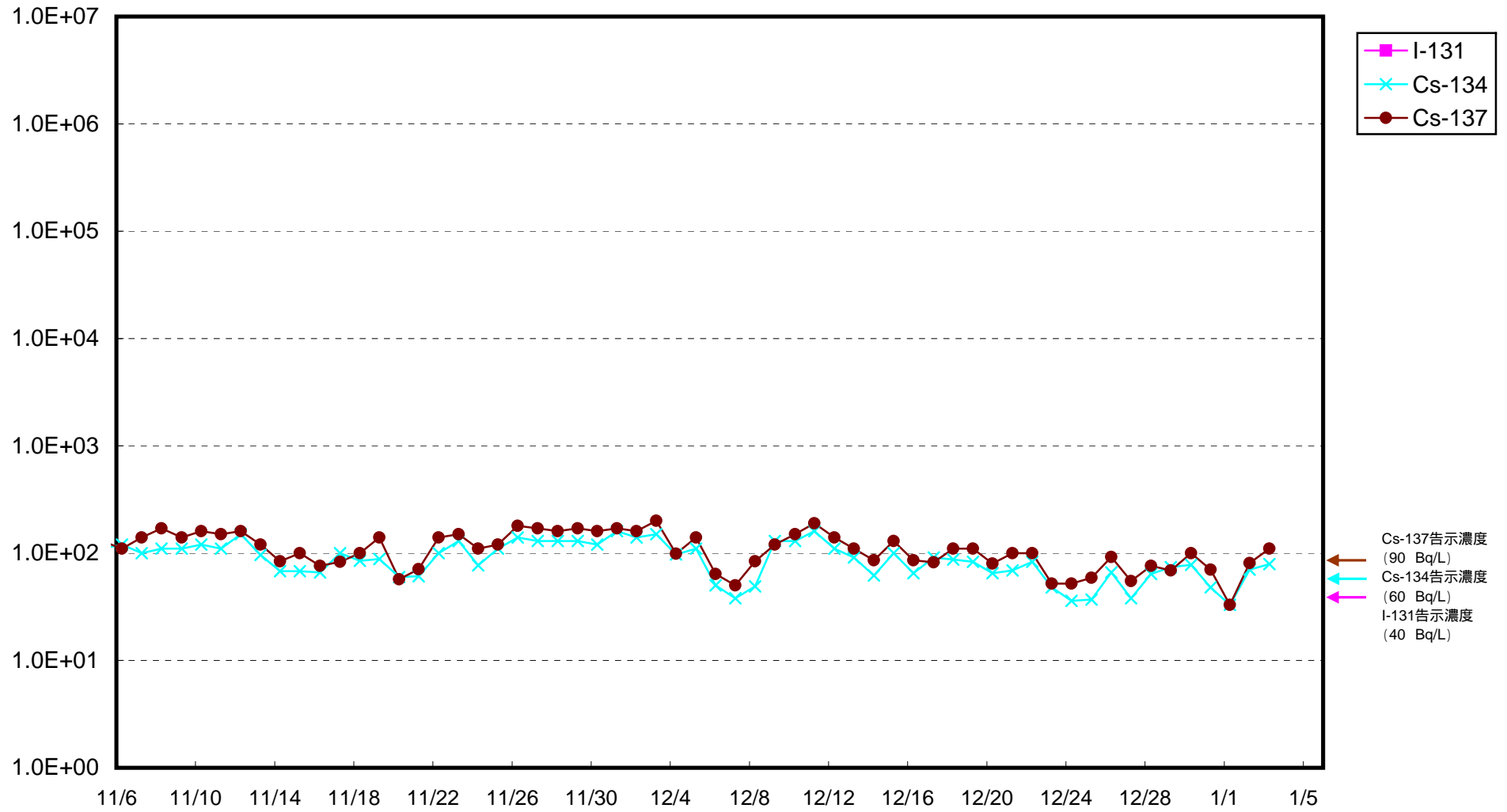
福島第一 物揚場前海水放射能濃度 (Bq / L)



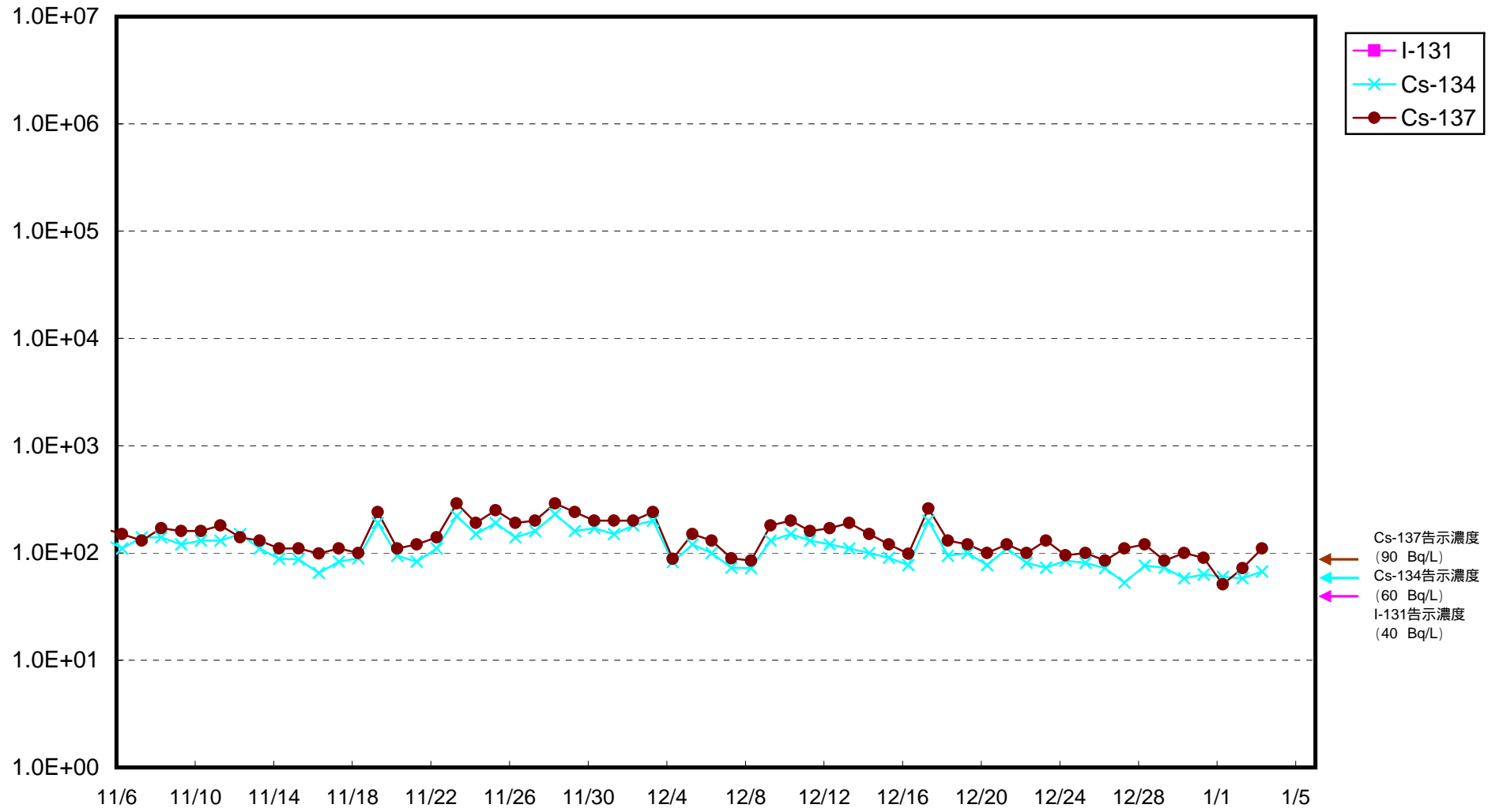
福島第一 1~4号機取水口内北側海水放射能濃度 (Bq / L)



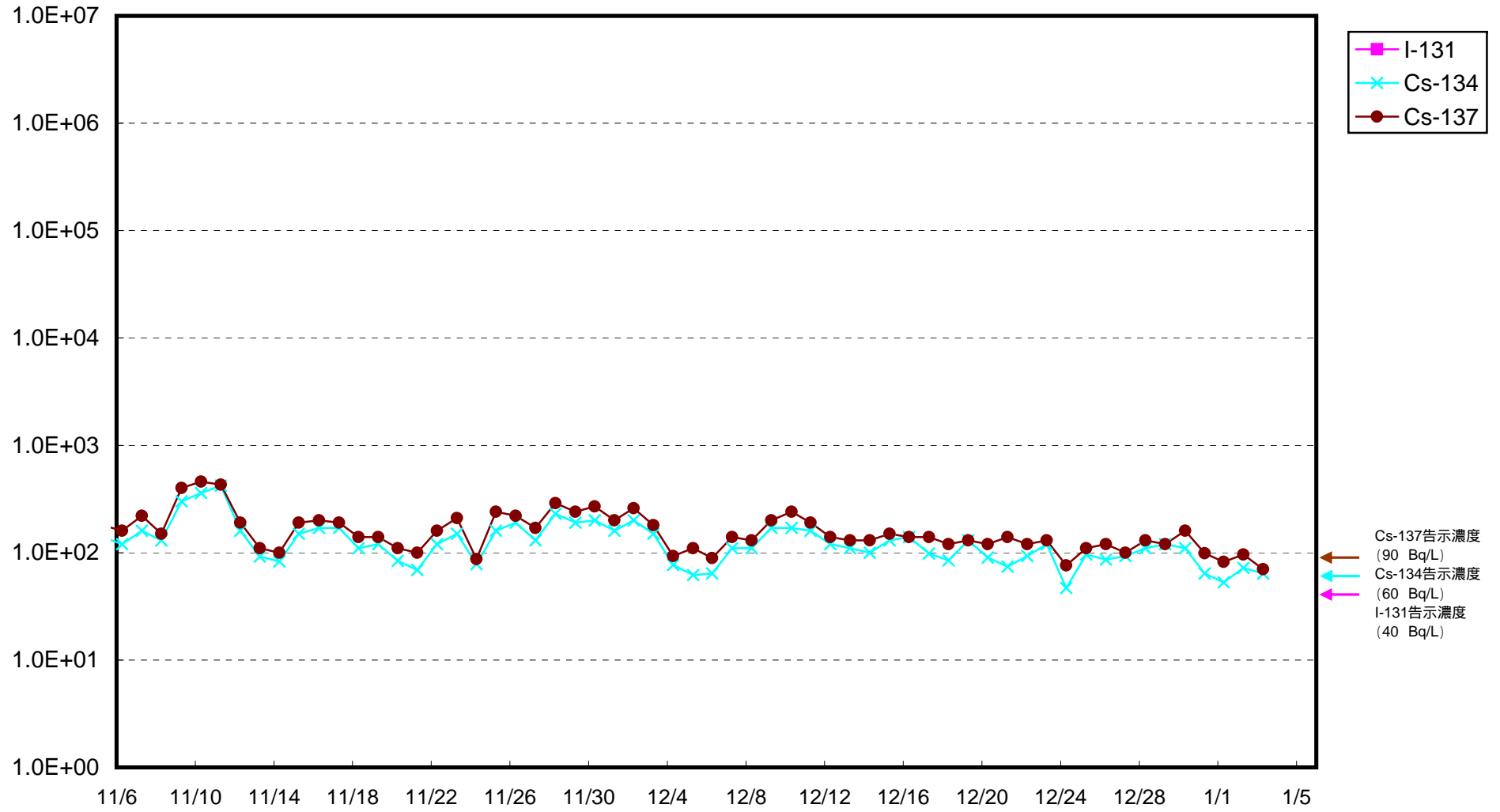
福島第一 1号機スクリーン海水(シルトフェンス外側)放射能濃度 (Bq / L)



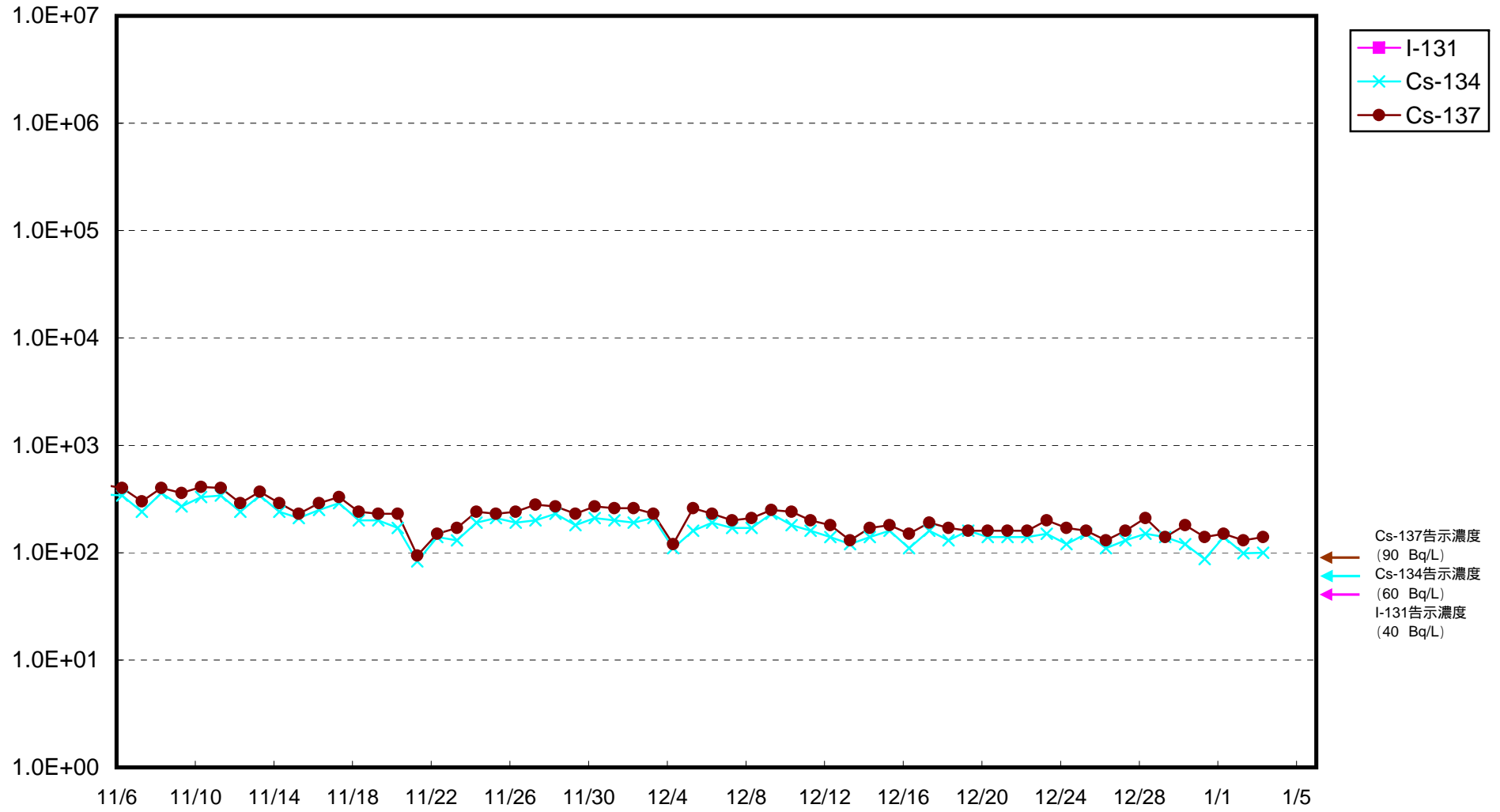
福島第一 1号機スクリーン海水(シルトフェンス内側)放射能濃度 (Bq / L)



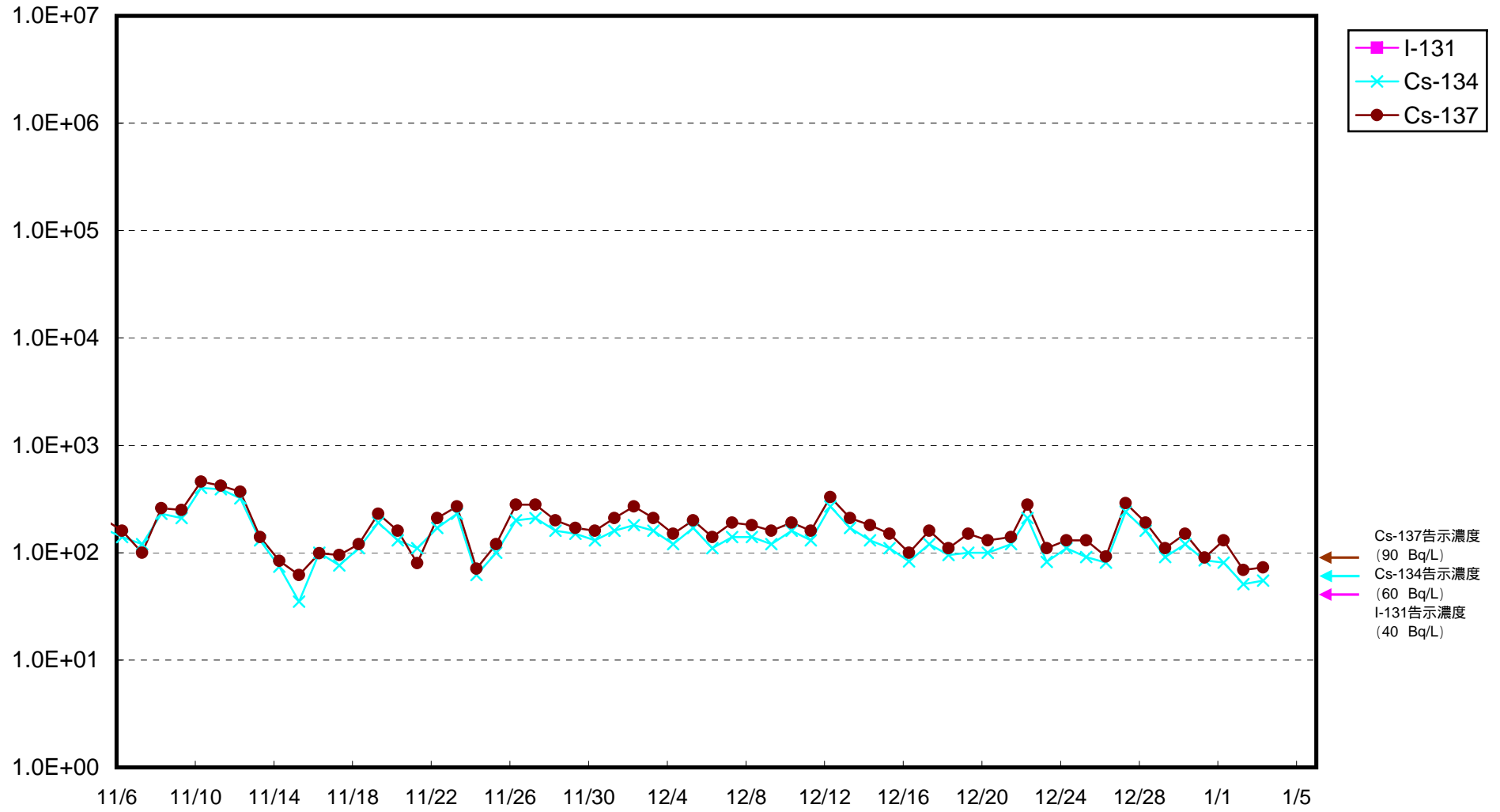
福島第一 2号機スクリーン海水(シルトフェンス外側)放射能濃度 (Bq / L)



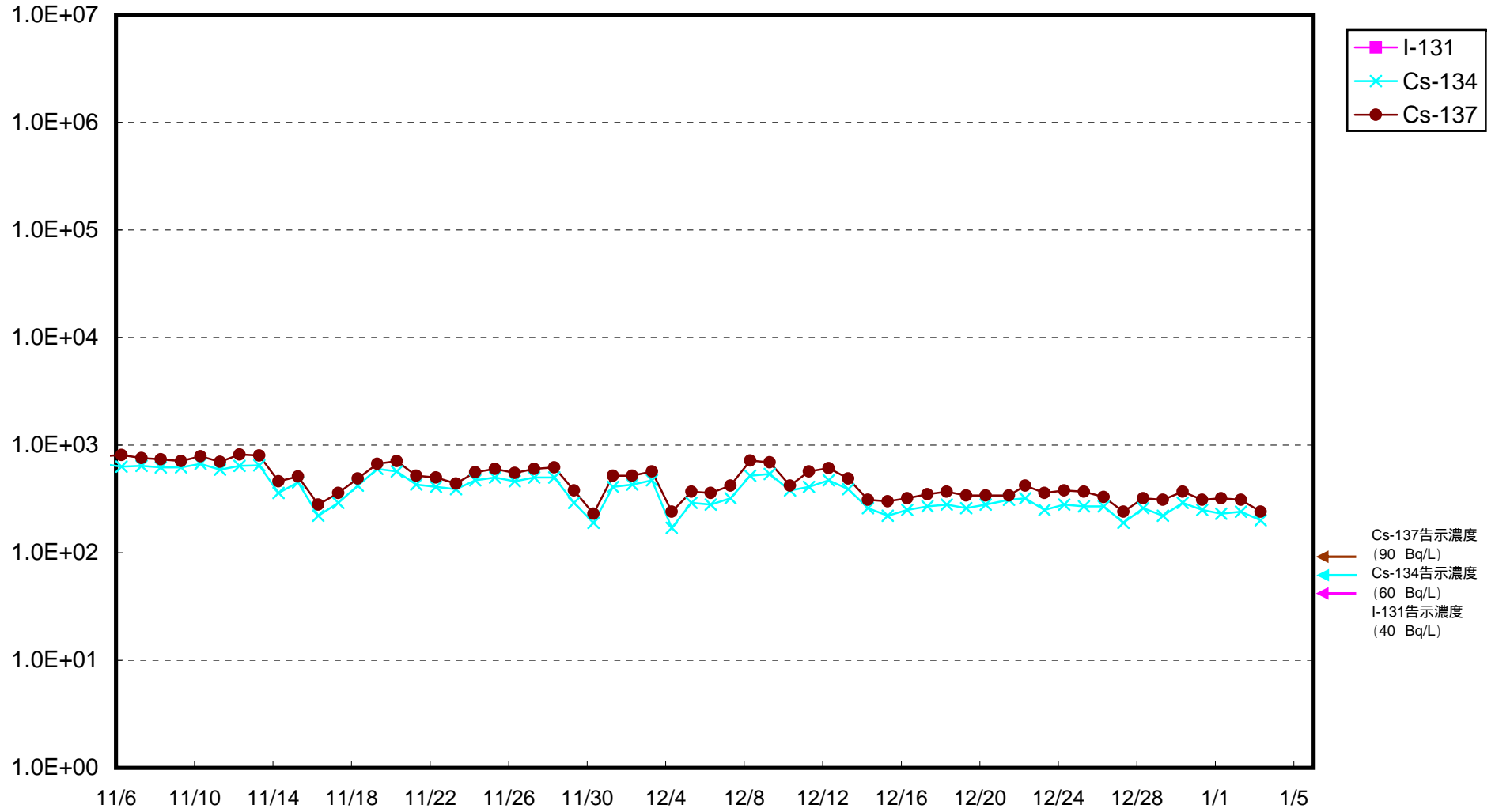
福島第一 2号機スクリーン海水(シルトフェンス内側)放射能濃度 (Bq / L)



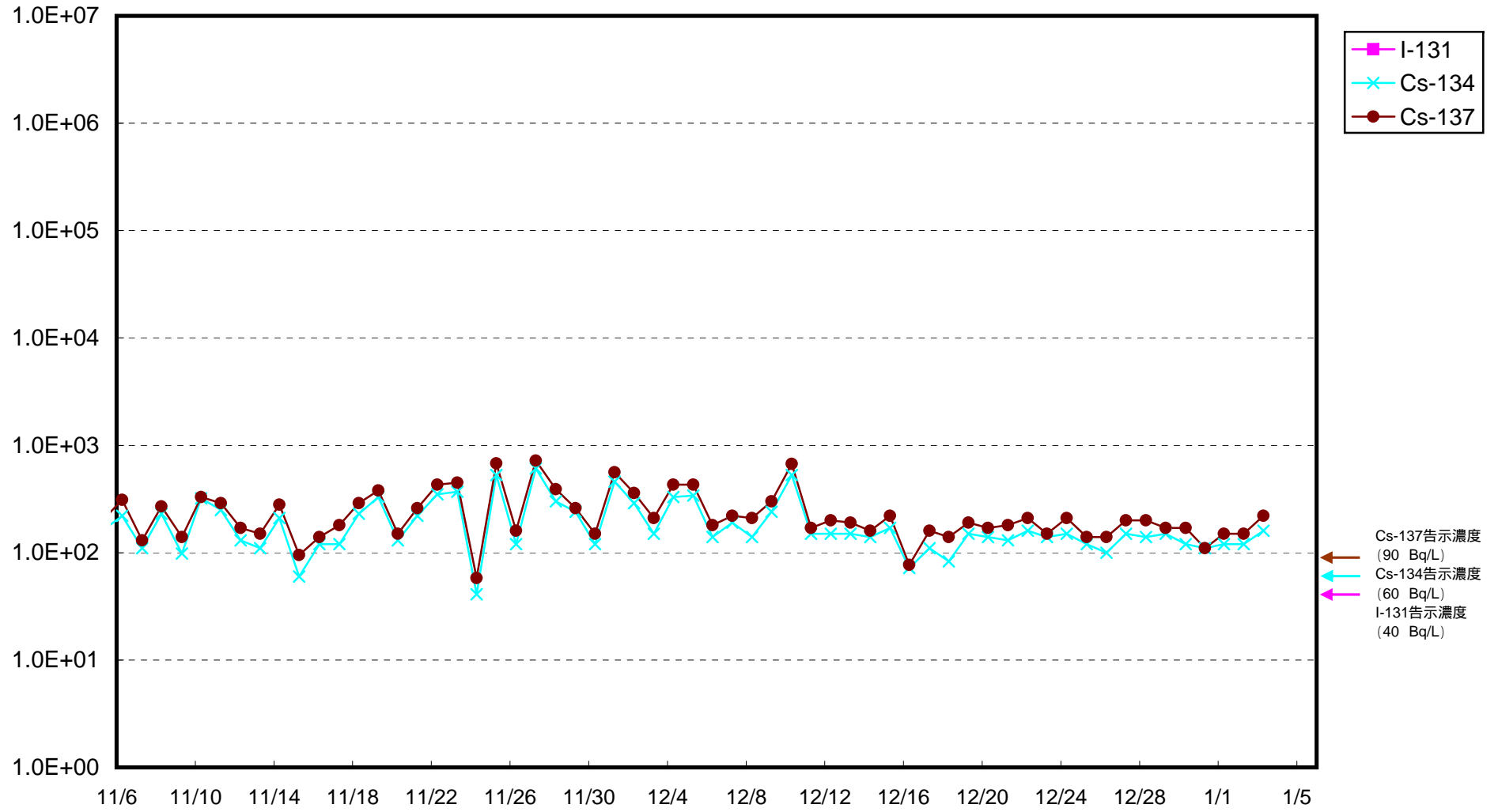
福島第一 3号機スクリーン海水(シルトフェンス外側)放射能濃度 (Bq / L)



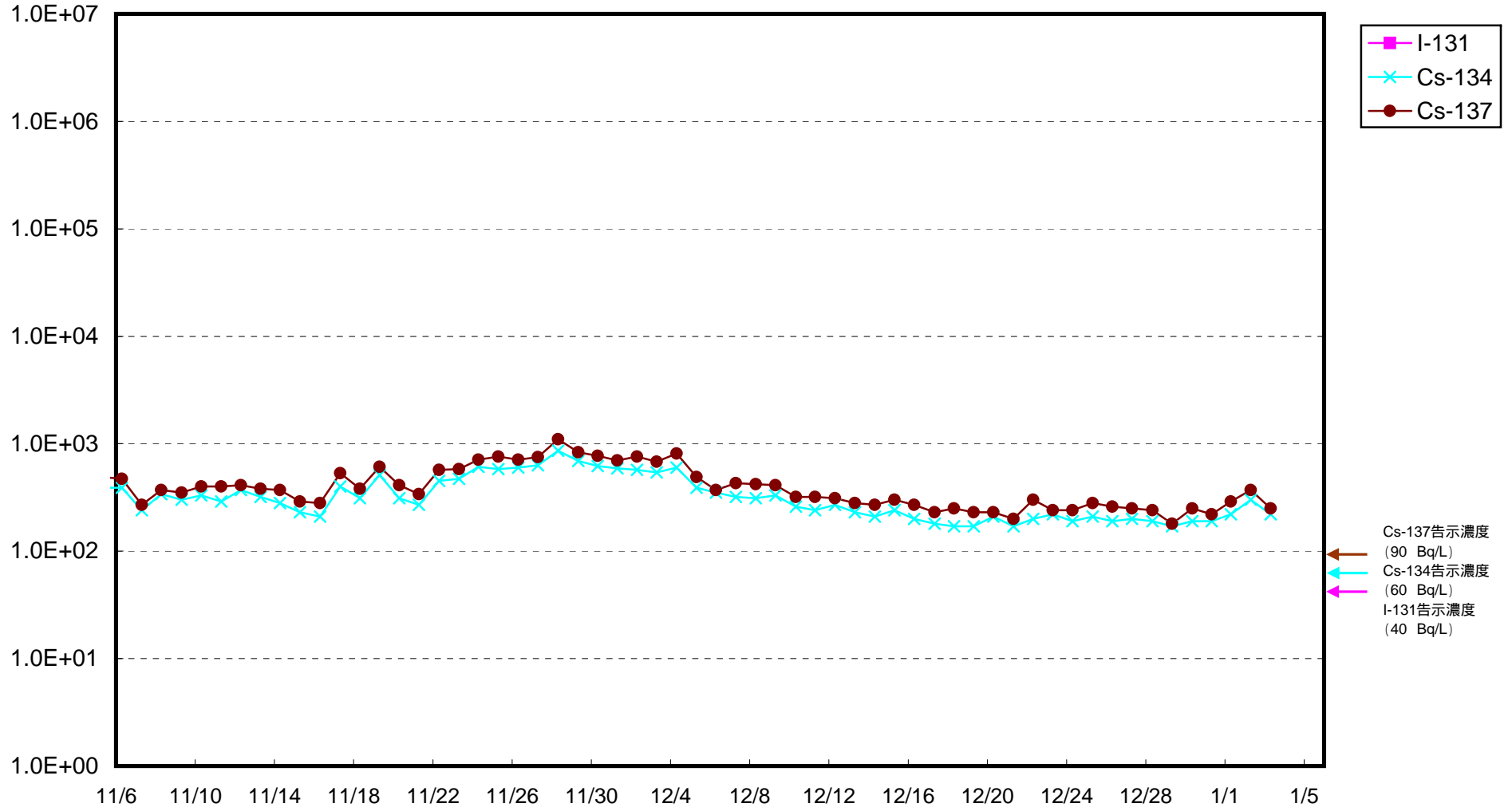
福島第一 3号機スクリーン海水(シルトフェンス内側)放射能濃度 (Bq / L)



福島第一 4号機スクリーン海水(シルトフェンス外側)放射能濃度 (Bq / L)



福島第一 4号機スクリーン海水(シルトフェンス内側)放射能濃度Bq / L



福島第一 1~4号機取水口内南側海水放射能濃度 (Bq / L)

