

参考値

福島第一 物揚場前、1～4号機スクリーン、1～4号機取水口内 海水核種分析結果 <1/2>

(データ集約: 1/3)

採取場所	福島第一 物揚場前海水		福島第一 1～4号機取水口内北側海水		福島第一 1号機スクリーン海水 (シルトフェンス外側)		福島第一 1号機スクリーン海水 (シルトフェンス内側)		福島第一 2号機スクリーン海水 (シルトフェンス外側)		福島第一 2号機スクリーン海水 (シルトフェンス内側)		炉規則告示濃度限度 (Bq/L) (別表第2第六欄 周辺監視区域外の 水中の濃度限度)
試料採取日時時刻	平成24年1月2日 6時48分		平成24年1月2日 6時52分		平成24年1月2日 6時55分		平成24年1月2日 6時58分		平成24年1月2日 7時01分		平成24年1月2日 7時03分		
検出核種 (半減期)	試料濃度 (Bq/L)	倍率 (/)	試料濃度 (Bq/L)	倍率 (/)	試料濃度 (Bq/L)	倍率 (/)	試料濃度 (Bq/L)	倍率 (/)	試料濃度 (Bq/L)	倍率 (/)	試料濃度 (Bq/L)	倍率 (/)	
I-131 (約8日)	ND	-	ND	-	ND	-	ND	-	ND	-	ND	-	40
Cs-134 (約2年)	ND	-	42	0.70	70	1.2	58	0.97	72	1.2	99	1.7	60
Cs-137 (約30年)	ND	-	38	0.42	81	0.90	72	0.80	96	1.1	130	1.4	90

炉規則告示濃度は、「Bq/cm³」の表記を「Bq/L」に換算した値

その他の核種については評価中。

二種類以上の核種がある場合は、それぞれの濃度限度に対する倍率の総和を1と比較する。

本分析における放射能濃度の検出限界値 (I-131が約13Bq/L、Cs-134が約21Bq/L、Cs-137が約24Bq/L) を下回る場合は、「ND」と記載。

ただし、検出限界値は検出器や試料性状により異なるため、この値以下でも検出される場合もある。

参考値

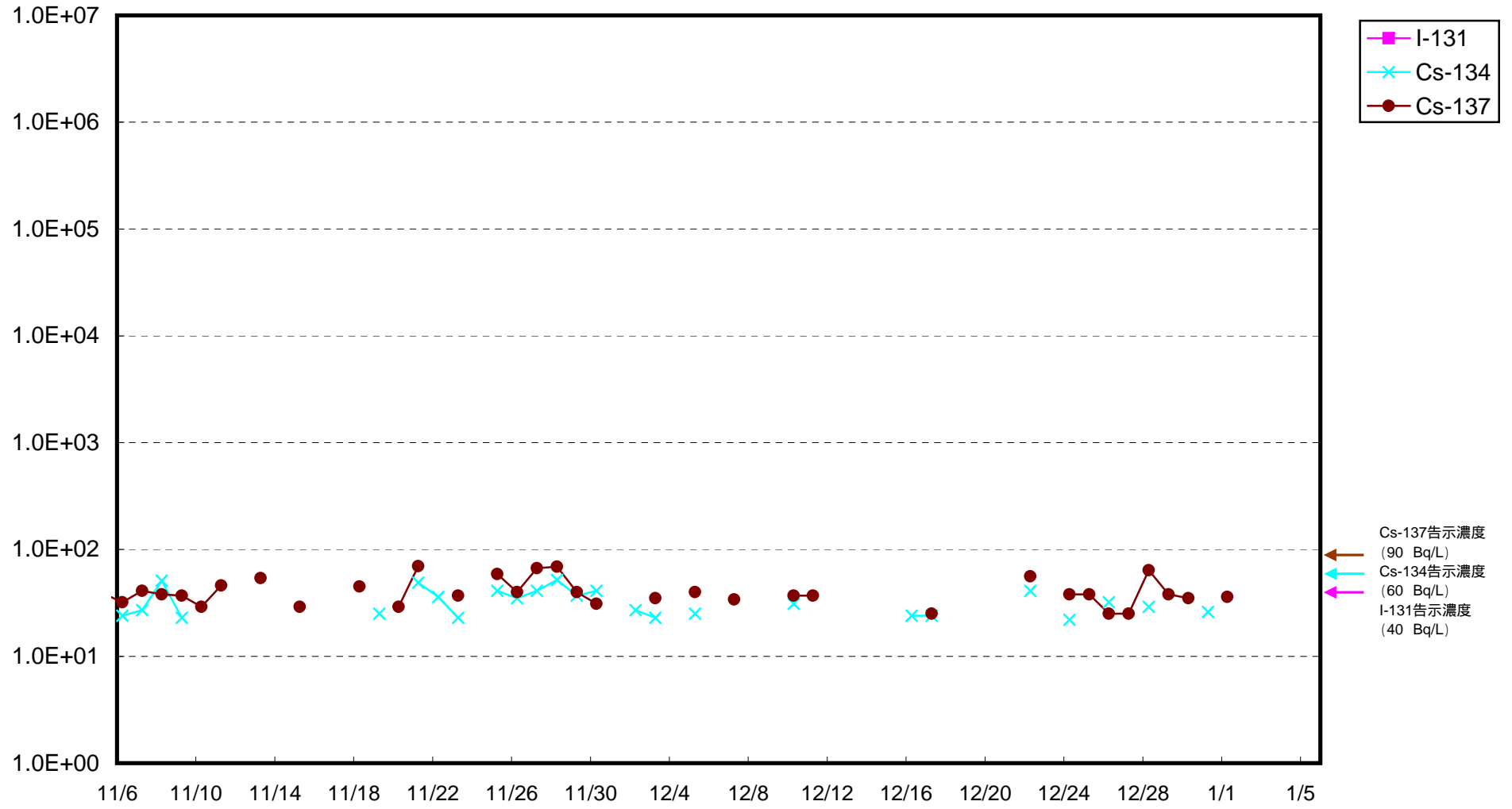
福島第一 物揚場前、1～4号機スクリーン、1～4号機取水口内 海水核種分析結果 <2/2>

(データ集約: 1/3)

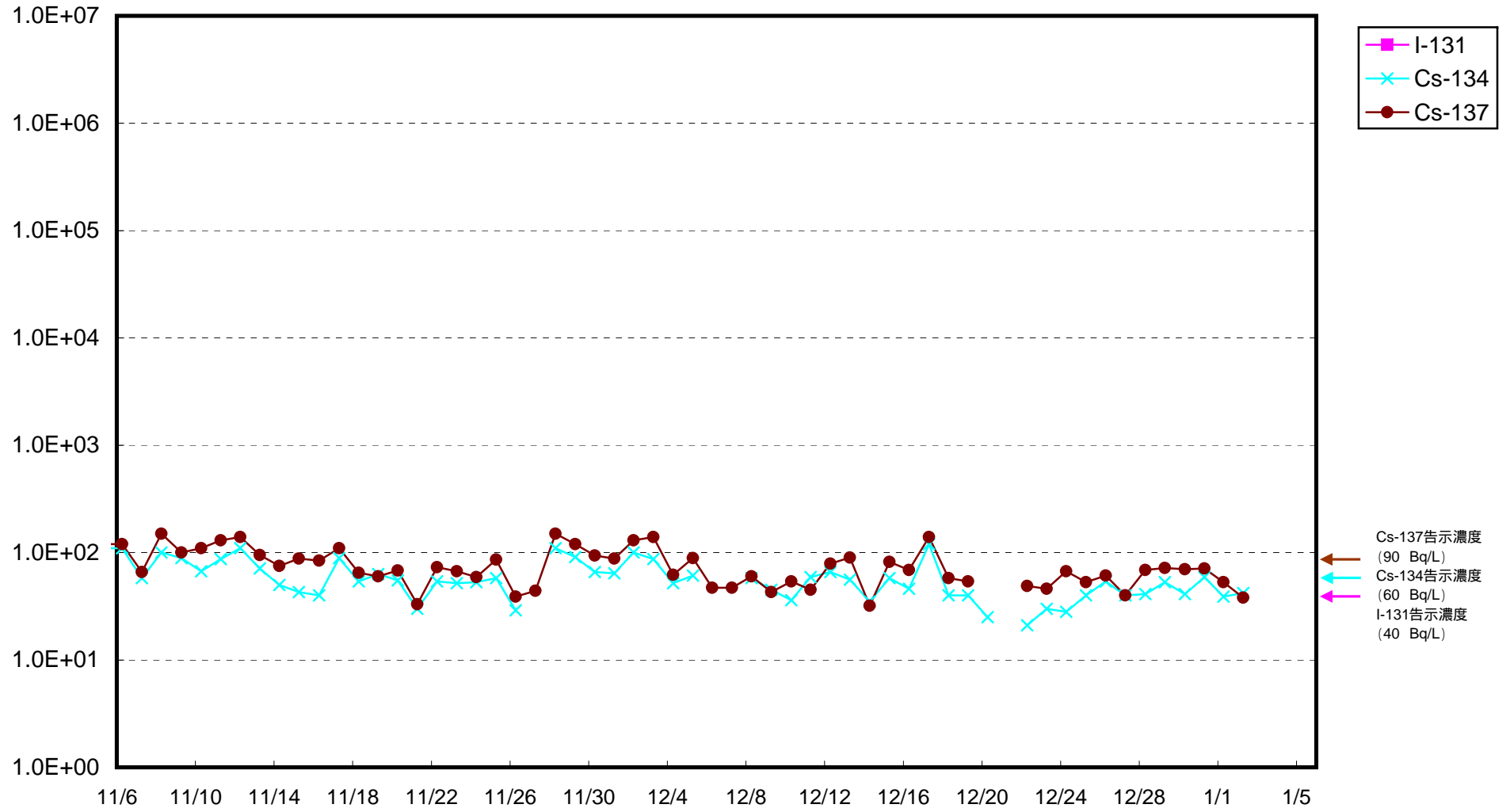
採取場所	福島第一 3号機スクリーン海水 (シルトフェンス外側)		福島第一 3号機スクリーン海水 (シルトフェンス内側)		福島第一 4号機スクリーン海水 (シルトフェンス外側)		福島第一 4号機スクリーン海水 (シルトフェンス内側)		福島第一 1～4号機 取水口内南側海水				炉規則告示 濃度限度 (Bq/L) (別表第2第六欄 周辺監視区域外の 水中の濃度限度)
試料採取日時刻	平成24年1月2日 7時06分		平成24年1月2日 7時08分		平成24年1月2日 7時07分		平成24年1月2日 7時09分		平成24年1月2日 7時13分				
検出核種 (半減期)	試料濃度 (Bq/L)	倍率 (/)	試料濃度 (Bq/L)	倍率 (/)	試料濃度 (Bq/L)	倍率 (/)	試料濃度 (Bq/L)	倍率 (/)	試料濃度 (Bq/L)	倍率 (/)	試料濃度 (Bq/L)	倍率 (/)	
I-131 (約8日)	ND	-	ND	-	ND	-	ND	-	ND	-			40
Cs-134 (約2年)	51	0.85	240	4.0	120	2.0	300	5.0	60	1.0			60
Cs-137 (約30年)	69	0.77	310	3.4	150	1.7	370	4.1	84	0.93			90

炉規則告示濃度は、「Bq/cm³」の表記を「Bq/L」に換算した値
 その他の核種については評価中。
 二種類以上の核種がある場合は、それぞれの濃度限度に対する倍率の総和を1と比較する。
 本分析における放射能濃度の検出限界値 (I-131が約15Bq/L) を下回る場合は、「ND」と記載。
 ただし、検出限界値は検出器や試料性状により異なるため、この値以下でも検出される場合もある。

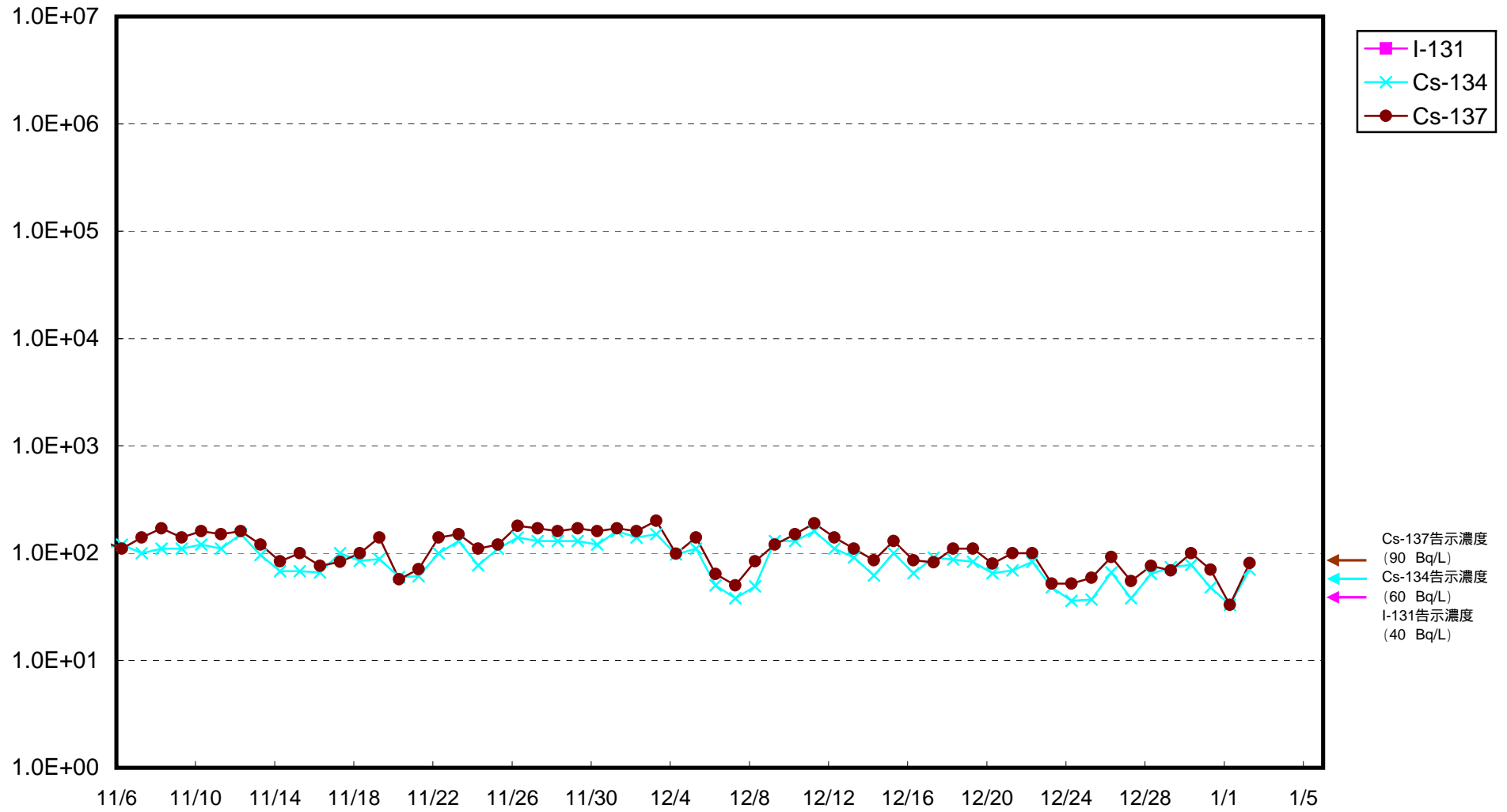
福島第一 物揚場前海水放射能濃度 (Bq / L)



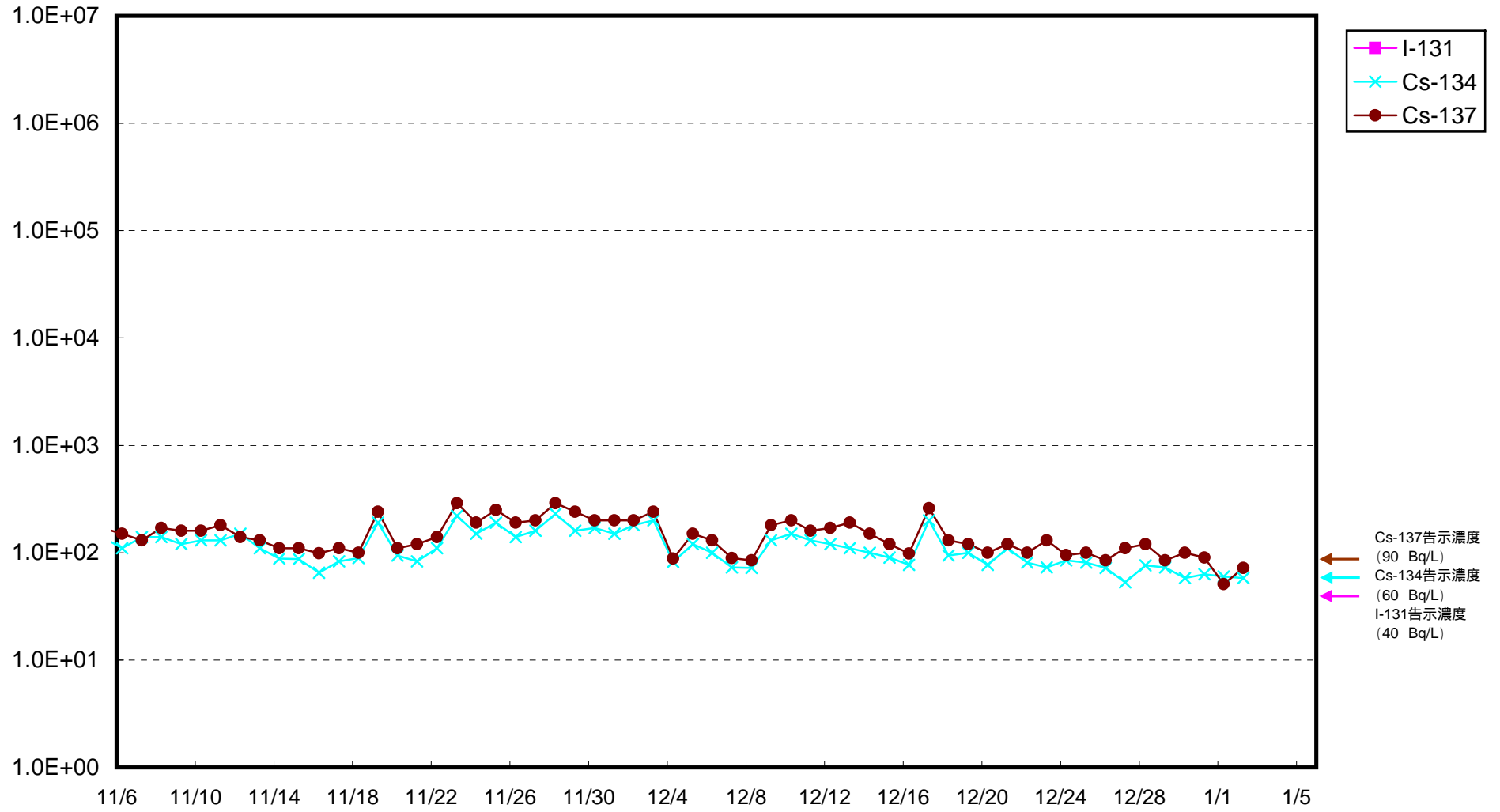
福島第一 1~4号機取水口内北側海水放射能濃度 (Bq / L)



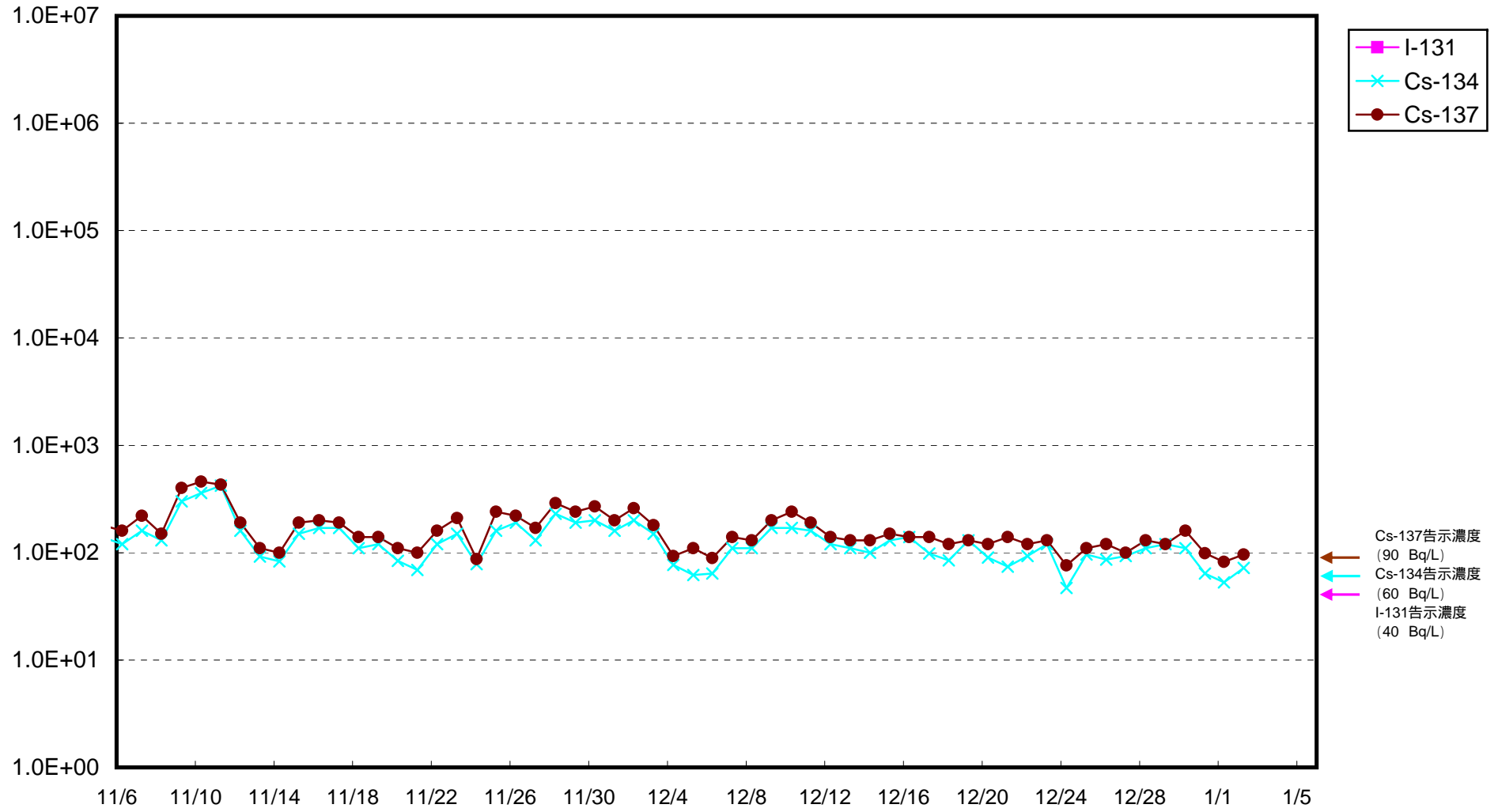
福島第一 1号機スクリーン海水(シルトフェンス外側)放射能濃度 (Bq / L)



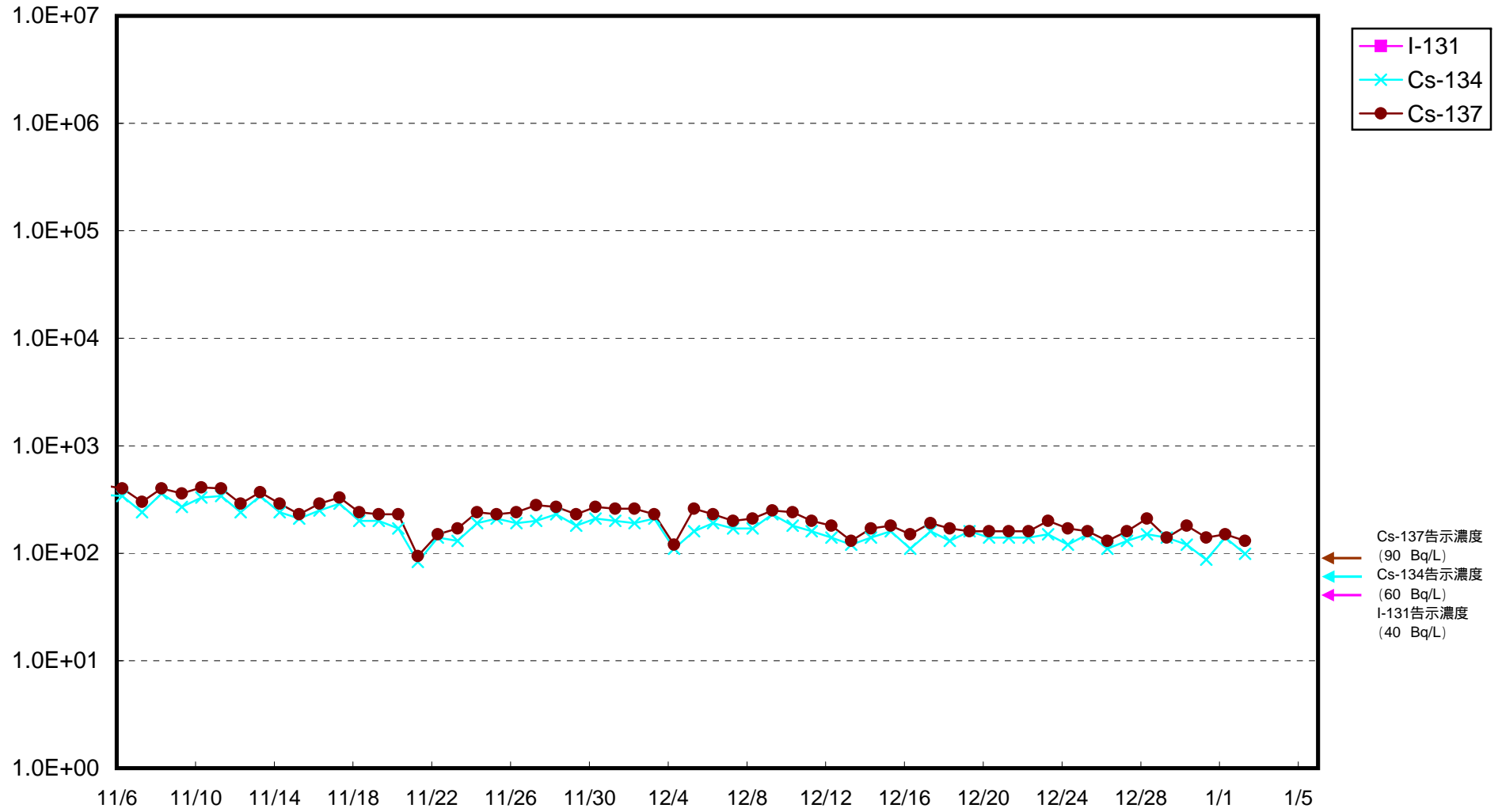
福島第一 1号機スクリーン海水(シルトフェンス内側)放射能濃度 (Bq / L)



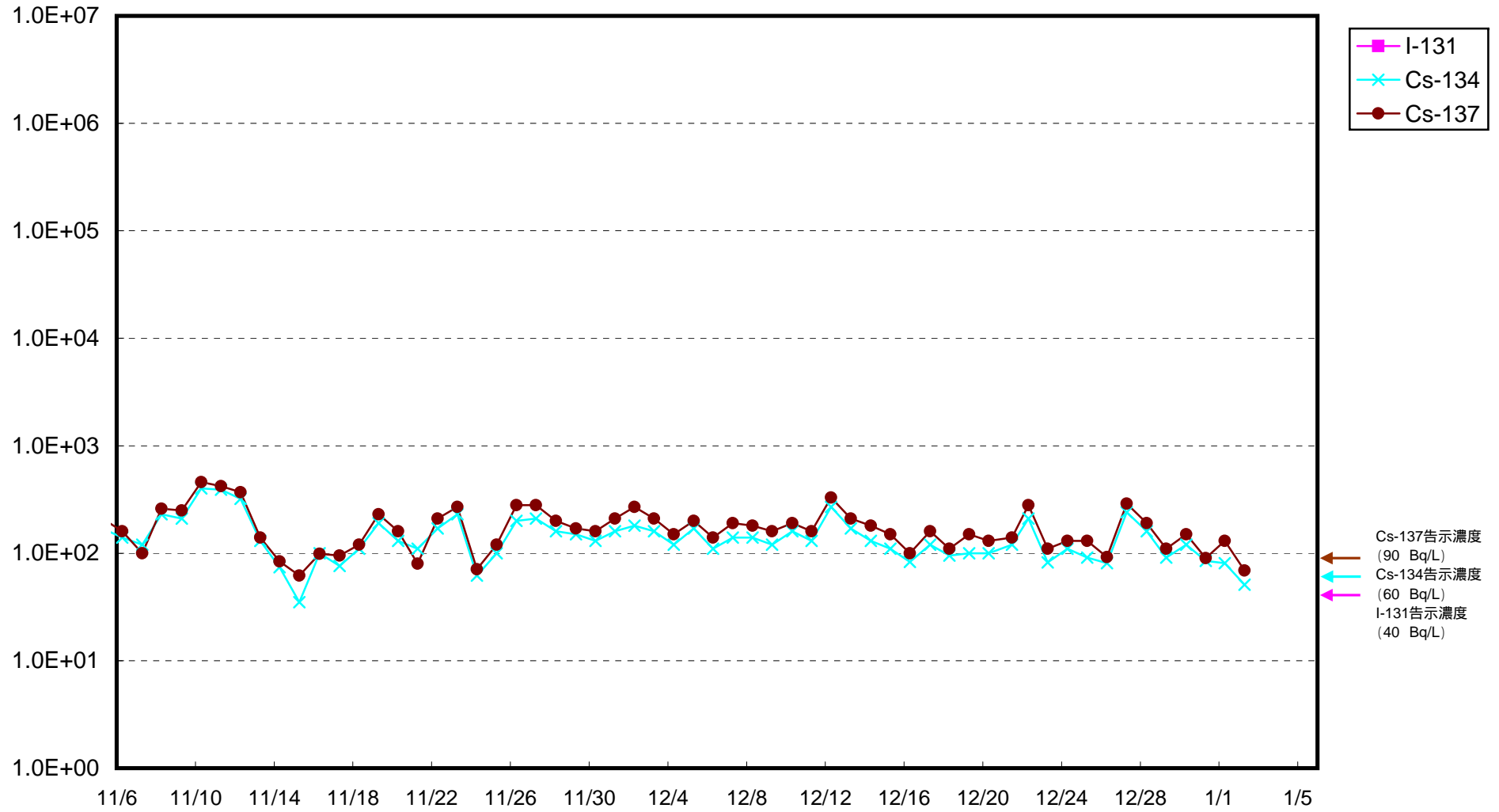
福島第一 2号機スクリーン海水(シルトフェンス外側)放射能濃度 (Bq / L)



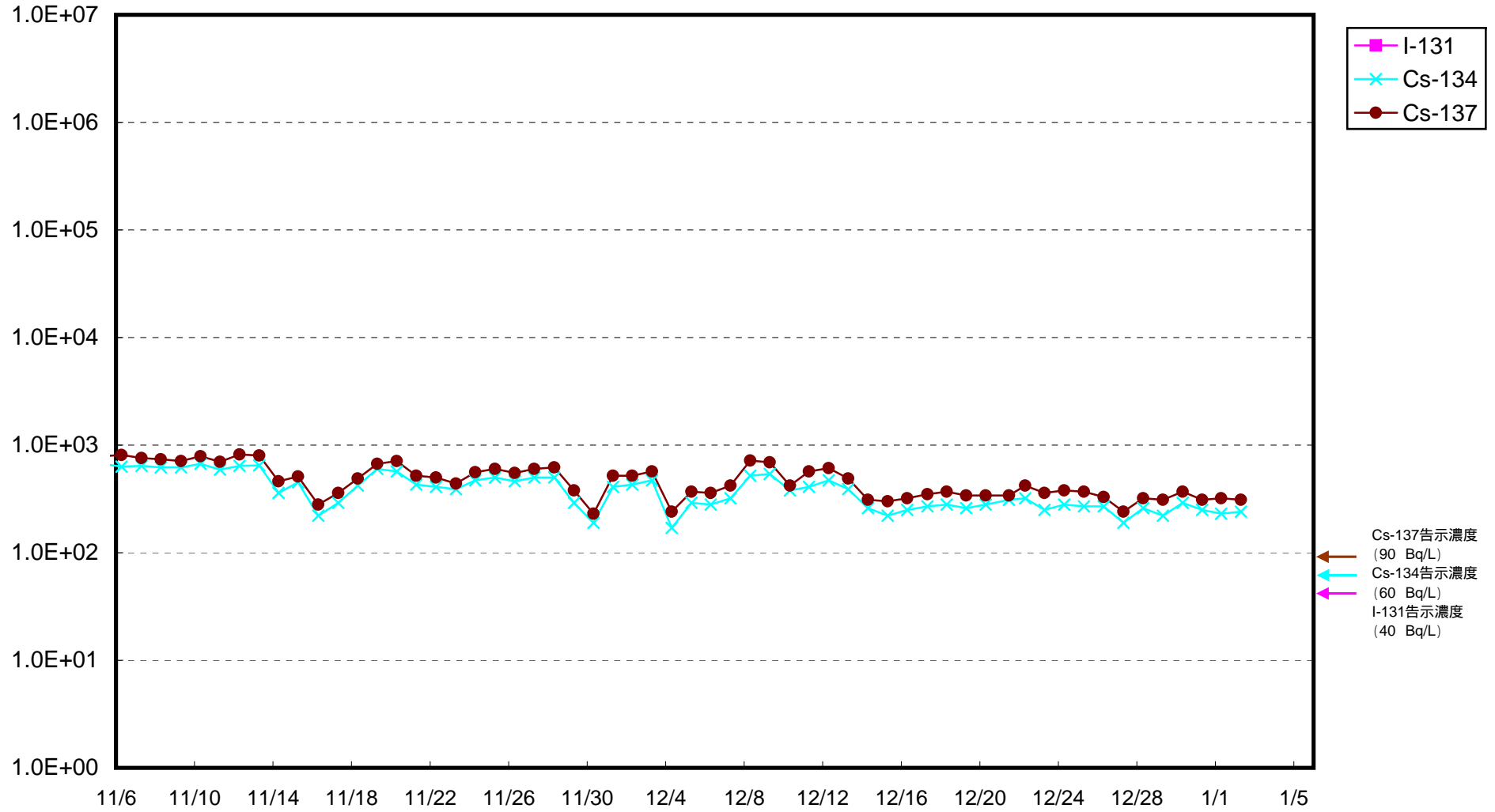
福島第一 2号機スクリーン海水(シルトフェンス内側)放射能濃度 (Bq / L)



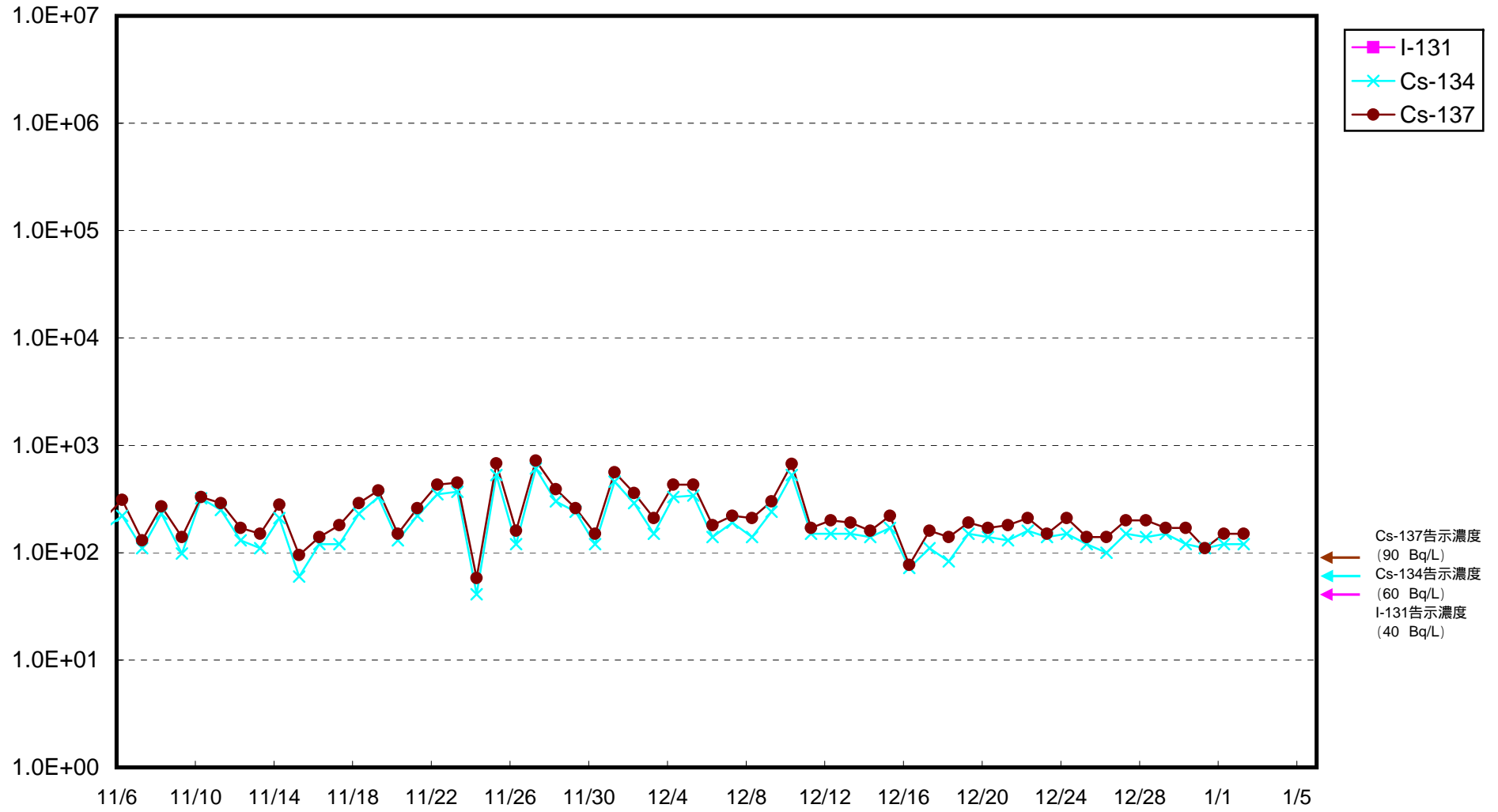
福島第一 3号機スクリーン海水(シルトフェンス外側)放射能濃度 (Bq / L)



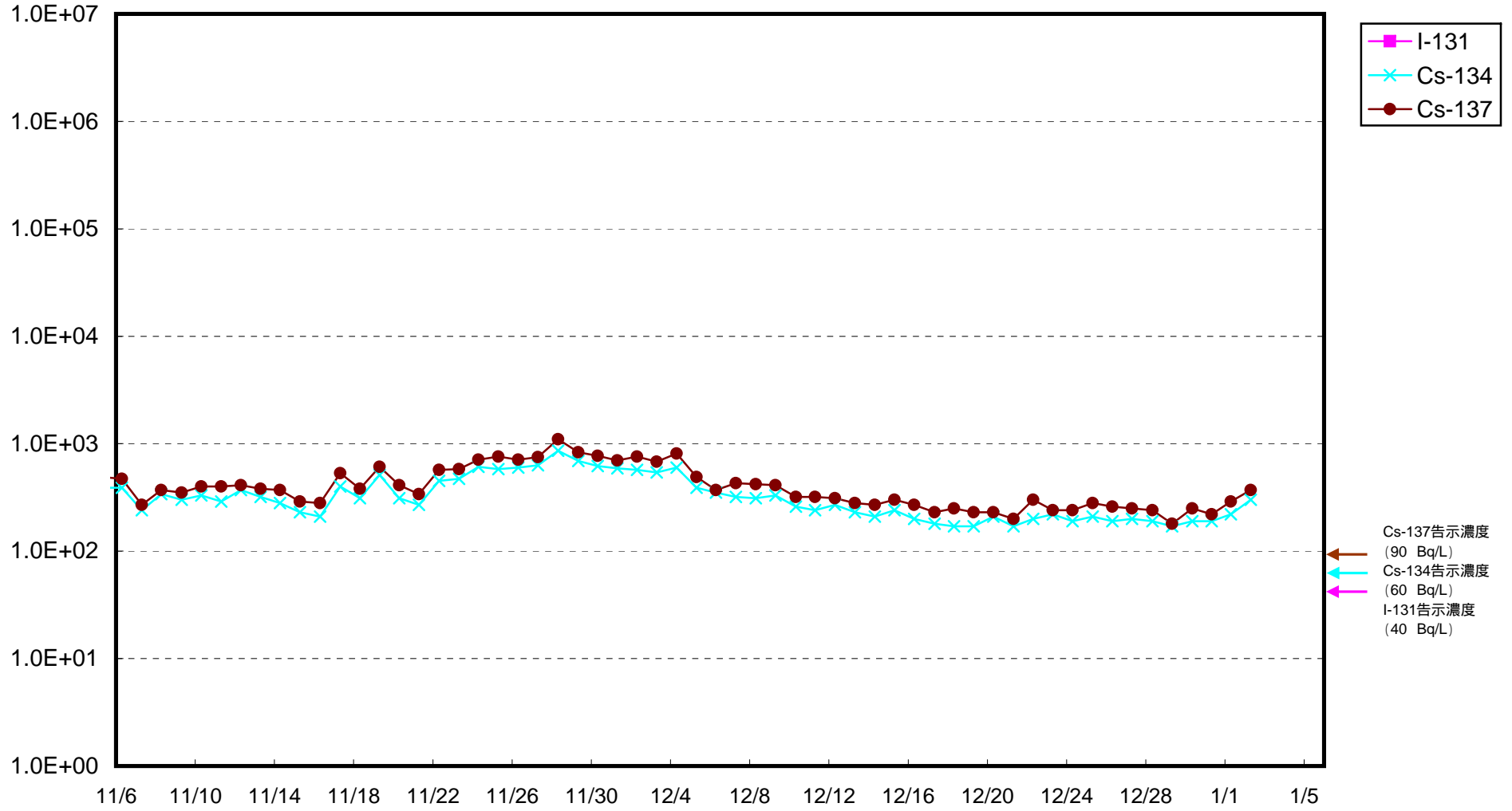
福島第一 3号機スクリーン海水(シルトフェンス内側)放射能濃度 (Bq / L)



福島第一 4号機スクリーン海水(シルトフェンス外側)放射能濃度 (Bq / L)



福島第一 4号機スクリーン海水(シルトフェンス内側)放射能濃度Bq / L



福島第一 1~4号機取水口内南側海水放射能濃度 (Bq / L)

