

参考値

福島第一 物揚場前、1～4号機スクリーン、1～4号機取水口内 海水核種分析結果 <1/2>

(データ集約: 12/29)

採取場所	福島第一 物揚場前海水		福島第一 1～4号機取水口内北側海水		福島第一 1号機スクリーン海水 (シルトフェンス外側)		福島第一 1号機スクリーン海水 (シルトフェンス内側)		福島第一 2号機スクリーン海水 (シルトフェンス外側)		福島第一 2号機スクリーン海水 (シルトフェンス内側)		炉規則告示濃度限度 (Bq/L) (別表第2第六欄 周辺監視区域外の 水中の濃度限度)
	試料採取日時刻	平成23年12月28日 7時15分	平成23年12月28日 7時23分	平成23年12月28日 7時26分	平成23年12月28日 7時28分	平成23年12月28日 7時28分	平成23年12月28日 7時35分	平成23年12月28日 7時37分					
検出核種 (半減期)	試料濃度 (Bq/L)	倍率 ( / )	試料濃度 (Bq/L)	倍率 ( / )	試料濃度 (Bq/L)	倍率 ( / )	試料濃度 (Bq/L)	倍率 ( / )	試料濃度 (Bq/L)	倍率 ( / )	試料濃度 (Bq/L)	倍率 ( / )	
I-131 (約8日)	ND	-	ND	-	ND	-	ND	-	ND	-	ND	-	40
Cs-134 (約2年)	29	0.48	41	0.68	64	1.1	76	1.3	110	1.8	150	2.5	60
Cs-137 (約30年)	64	0.71	69	0.77	76	0.84	120	1.3	130	1.4	210	2.3	90

炉規則告示濃度は、「Bq/cm<sup>3</sup>」の表記を「Bq/L」に換算した値  
 その他の核種については評価中。  
 二種類以上の核種がある場合は、それぞれの濃度限度に対する倍率の総和を1と比較する。  
 本分析における放射能濃度の検出限界値 (I-131が約14Bq/L) を下回る場合は、「ND」と記載。  
 ただし、検出限界値は検出器や試料性状により異なるため、この値以下でも検出される場合もある。

参考値

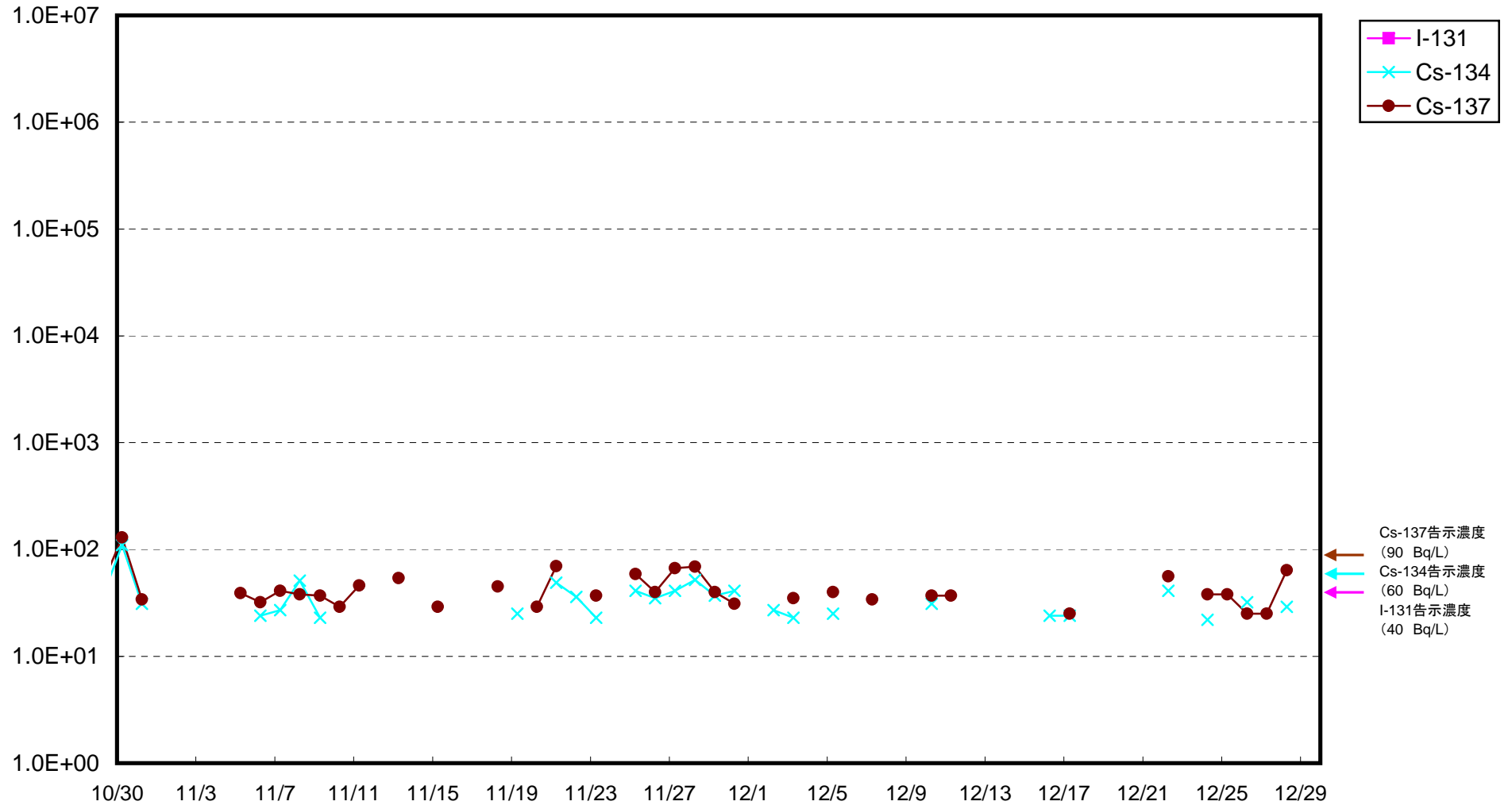
福島第一 物揚場前、1～4号機スクリーン、1～4号機取水口内 海水核種分析結果 <2/2>

(データ集約: 12/29)

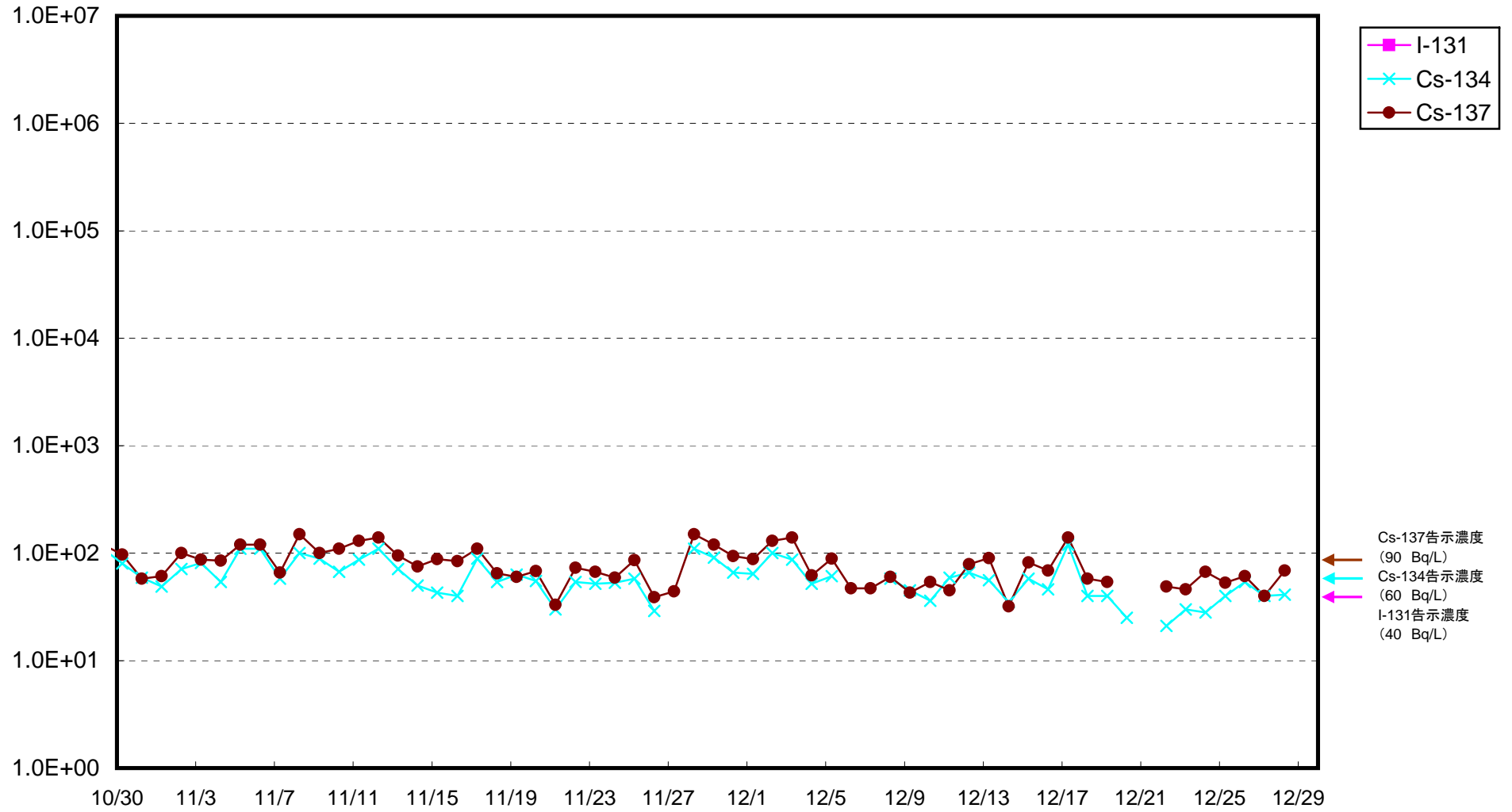
採取場所	福島第一 3号機スクリーン海水 (シルトフェンス外側)		福島第一 3号機スクリーン海水 (シルトフェンス内側)		福島第一 4号機スクリーン海水 (シルトフェンス外側)		福島第一 4号機スクリーン海水 (シルトフェンス内側)		福島第一 1～4号機 取水口内南側海水				炉規則告示 濃度限度 (Bq/L) (別表第2第六欄 周辺監視区域外の 水中の濃度限度)
	試料採取日時刻	平成23年12月28日 7時47分	平成23年12月28日 7時49分	平成23年12月28日 7時50分	平成23年12月28日 7時55分	平成23年12月28日 7時45分	試料濃度 (Bq/L)	倍率 ( / )	試料濃度 (Bq/L)	倍率 ( / )			
I-131 (約8日)	ND	-	ND	-	ND	-	ND	-	ND	-			40
Cs-134 (約2年)	160	2.7	260	4.3	140	2.3	190	3.2	150	2.5			60
Cs-137 (約30年)	190	2.1	320	3.6	200	2.2	240	2.7	200	2.2			90

炉規則告示濃度は、「Bq/cm<sup>3</sup>」の表記を「Bq/L」に換算した値  
 その他の核種については評価中。  
 二種類以上の核種がある場合は、それぞれの濃度限度に対する倍率の総和を1と比較する。  
 本分析における放射能濃度の検出限界値 (I-131が約15Bq/L) を下回る場合は、「ND」と記載。  
 ただし、検出限界値は検出器や試料性状により異なるため、この値以下でも検出される場合もある。

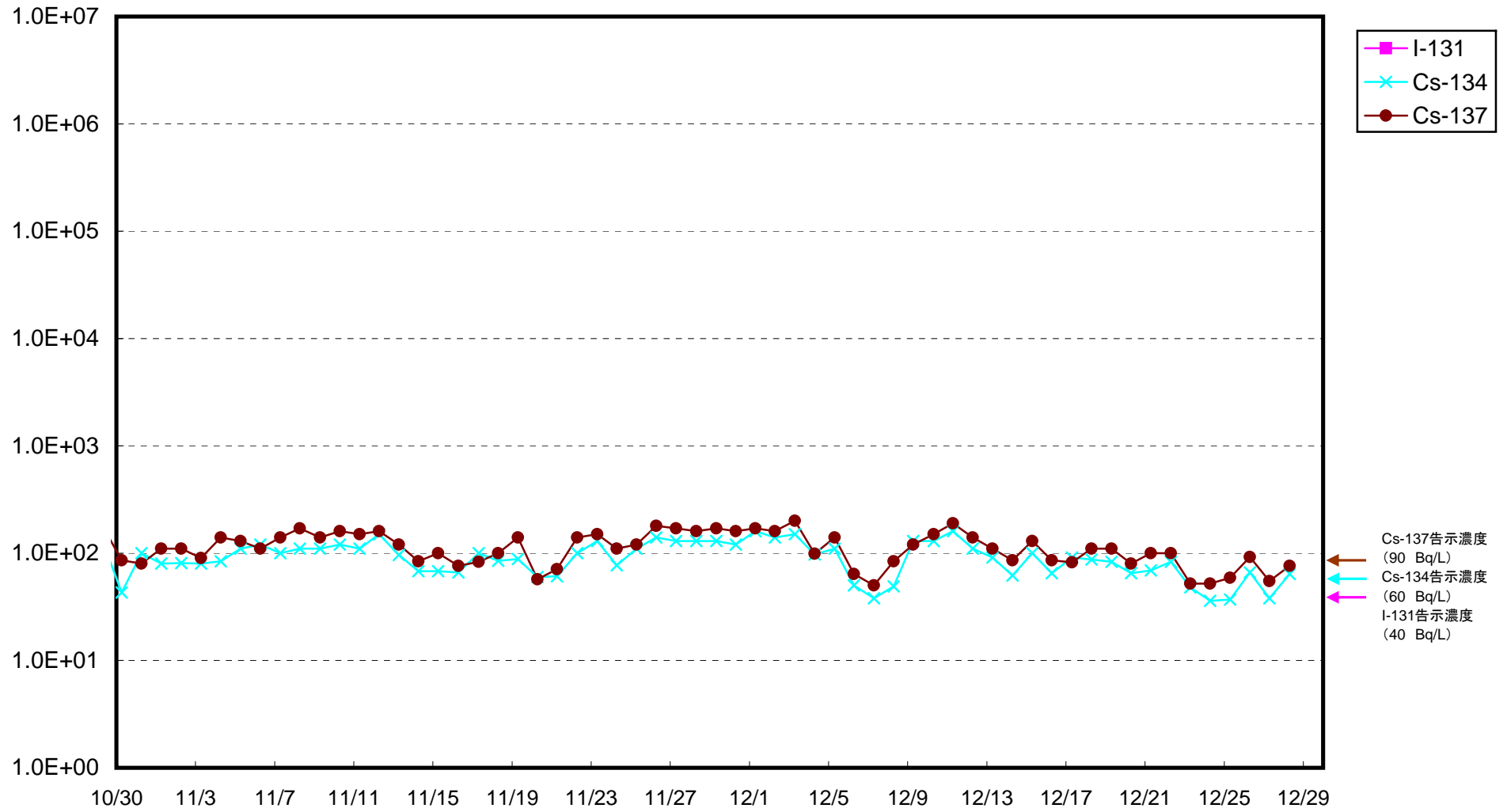
福島第一 物揚場前海水放射能濃度(Bq/L)



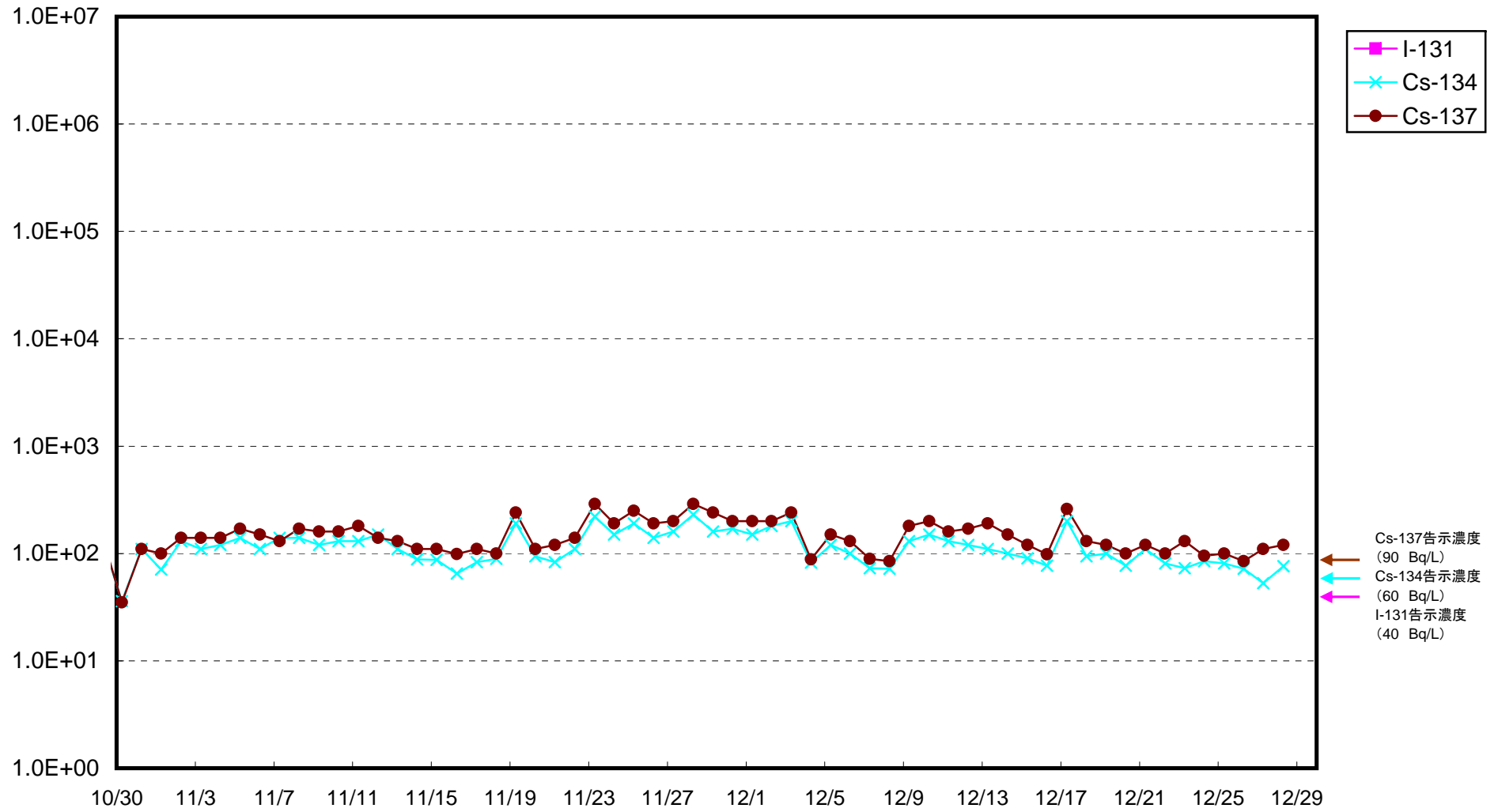
福島第一 1~4号機取水口内北側海水放射能濃度(Bq/L)



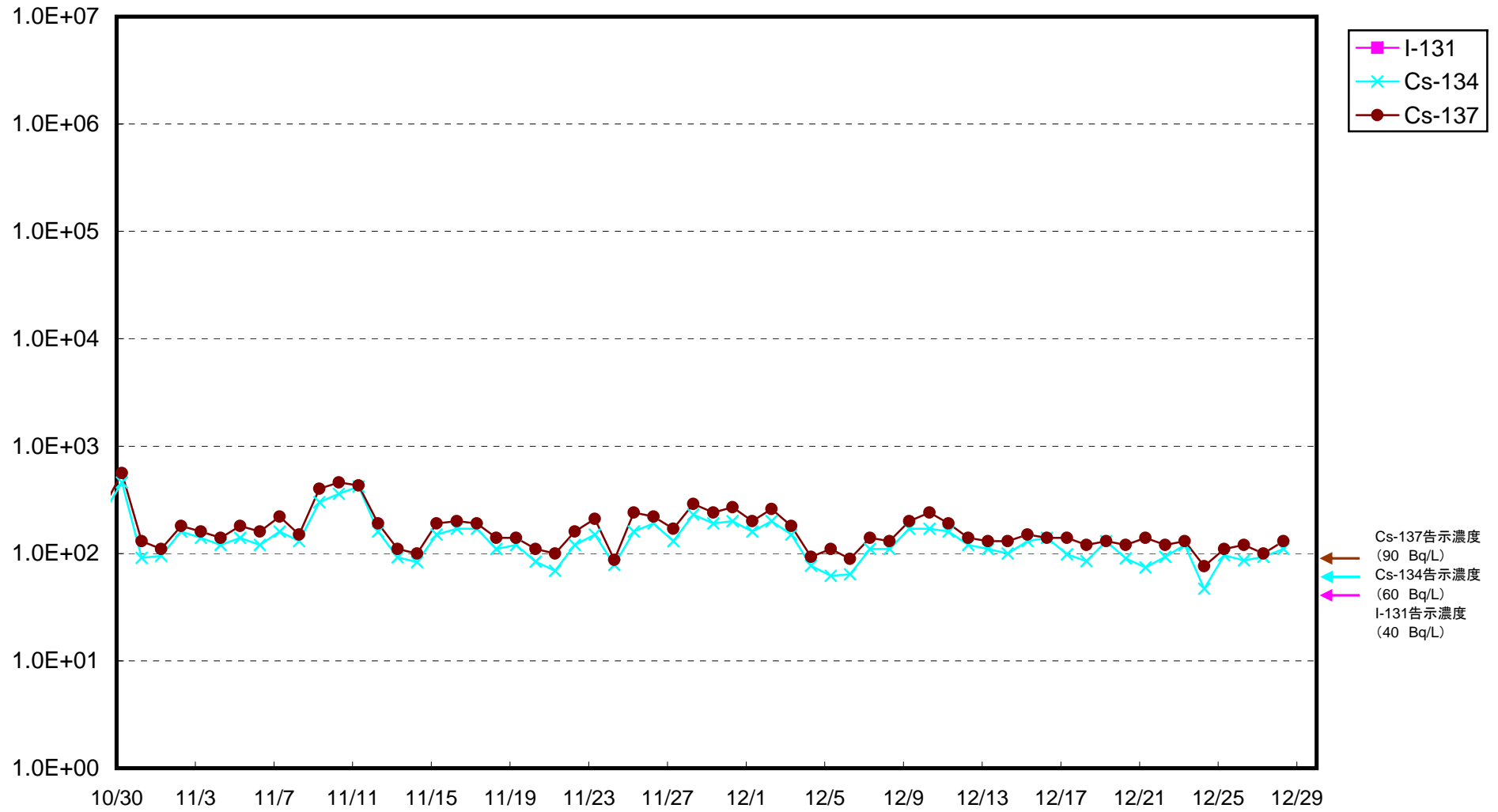
福島第一 1号機スクリーン海水(シルトフェンス外側)放射能濃度(Bq/L)



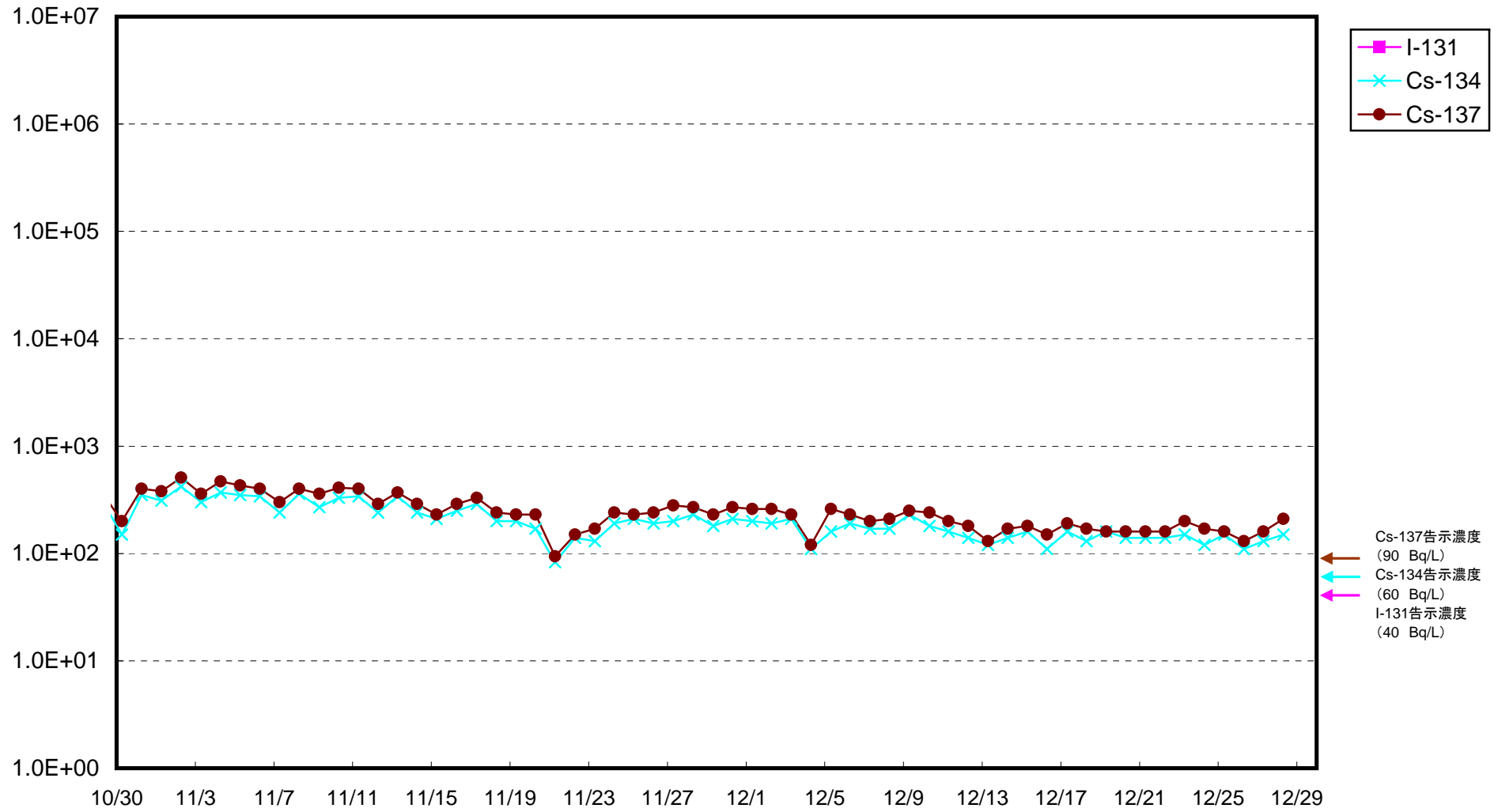
福島第一 1号機スクリーン海水(シルトフェンス内側)放射能濃度(Bq/L)



福島第一 2号機スクリーン海水(シルトフェンス外側)放射能濃度(Bq/L)

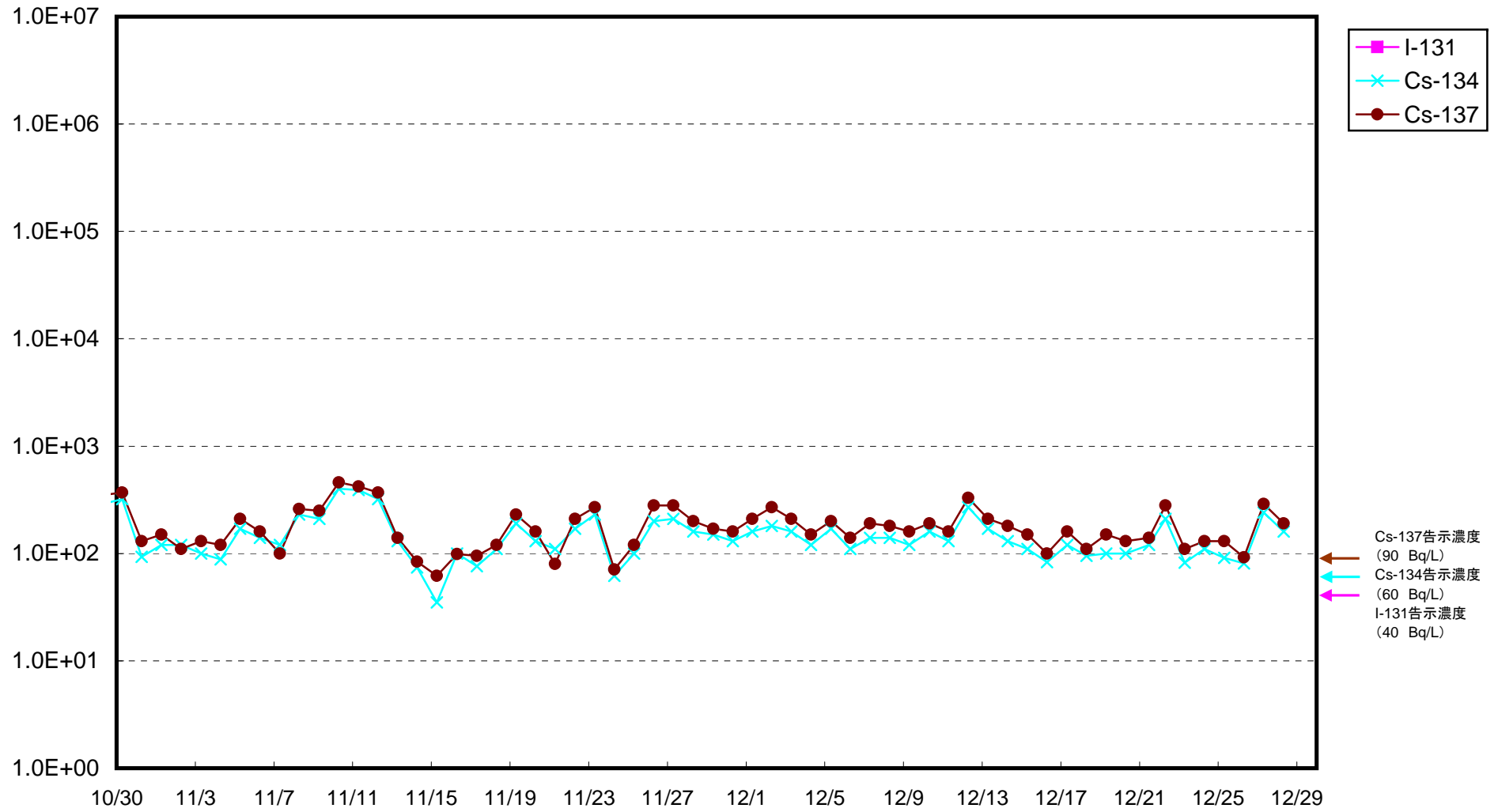


福島第一 2号機スクリーン海水(シルトフェンス内側)放射能濃度(Bq/L)

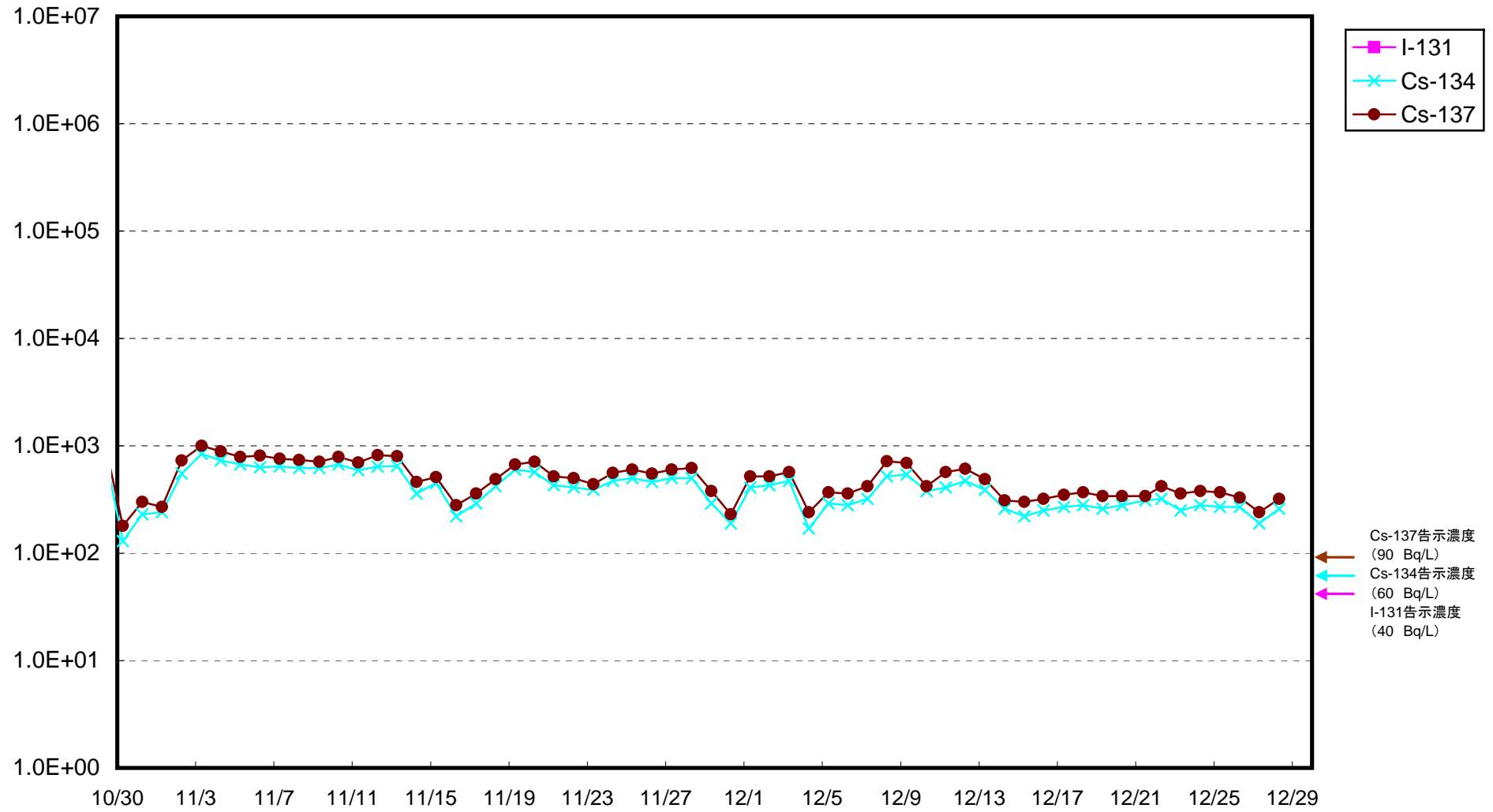




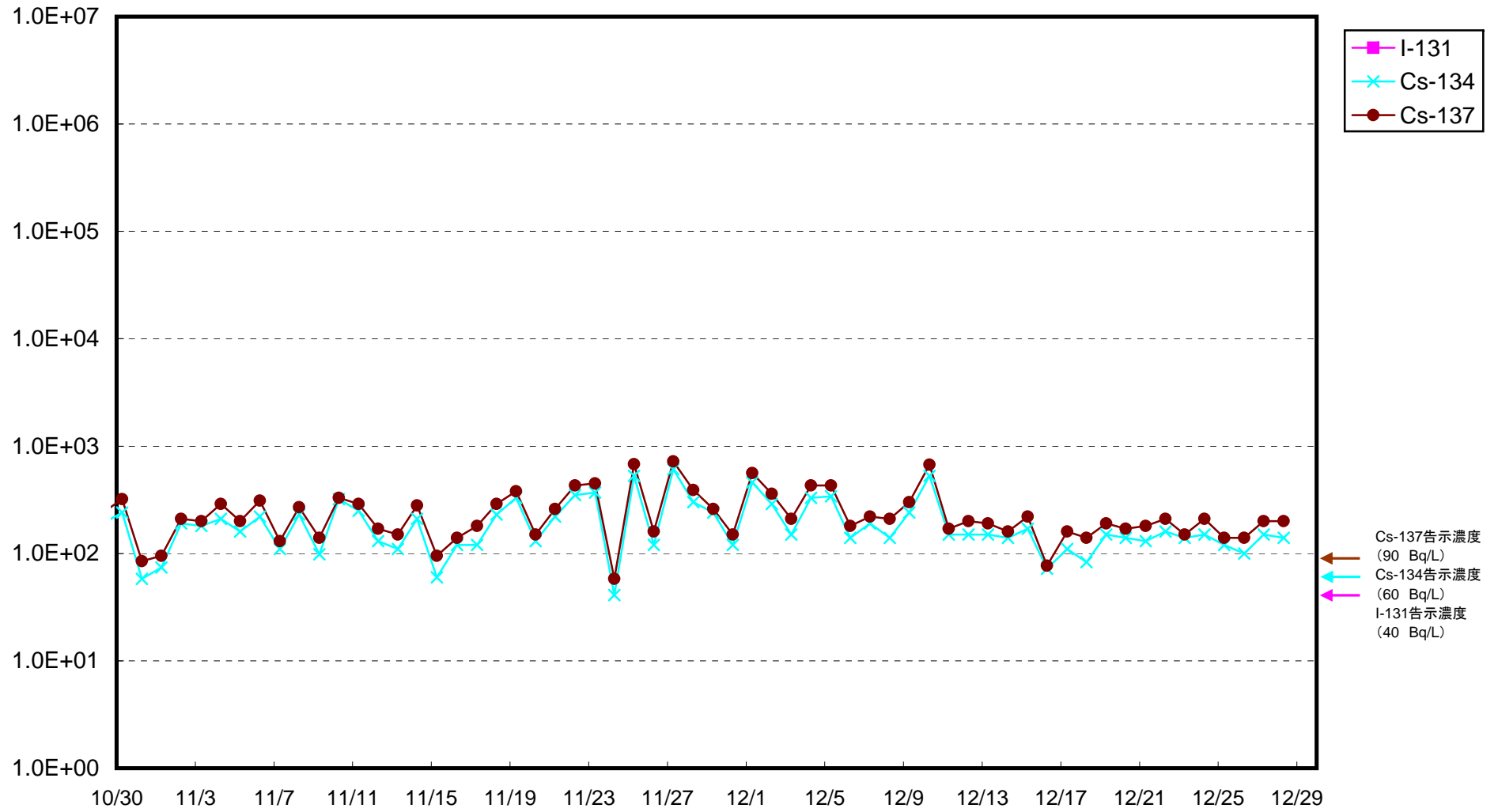
福島第一 3号機スクリーン海水(シルトフェンス外側)放射能濃度(Bq/L)



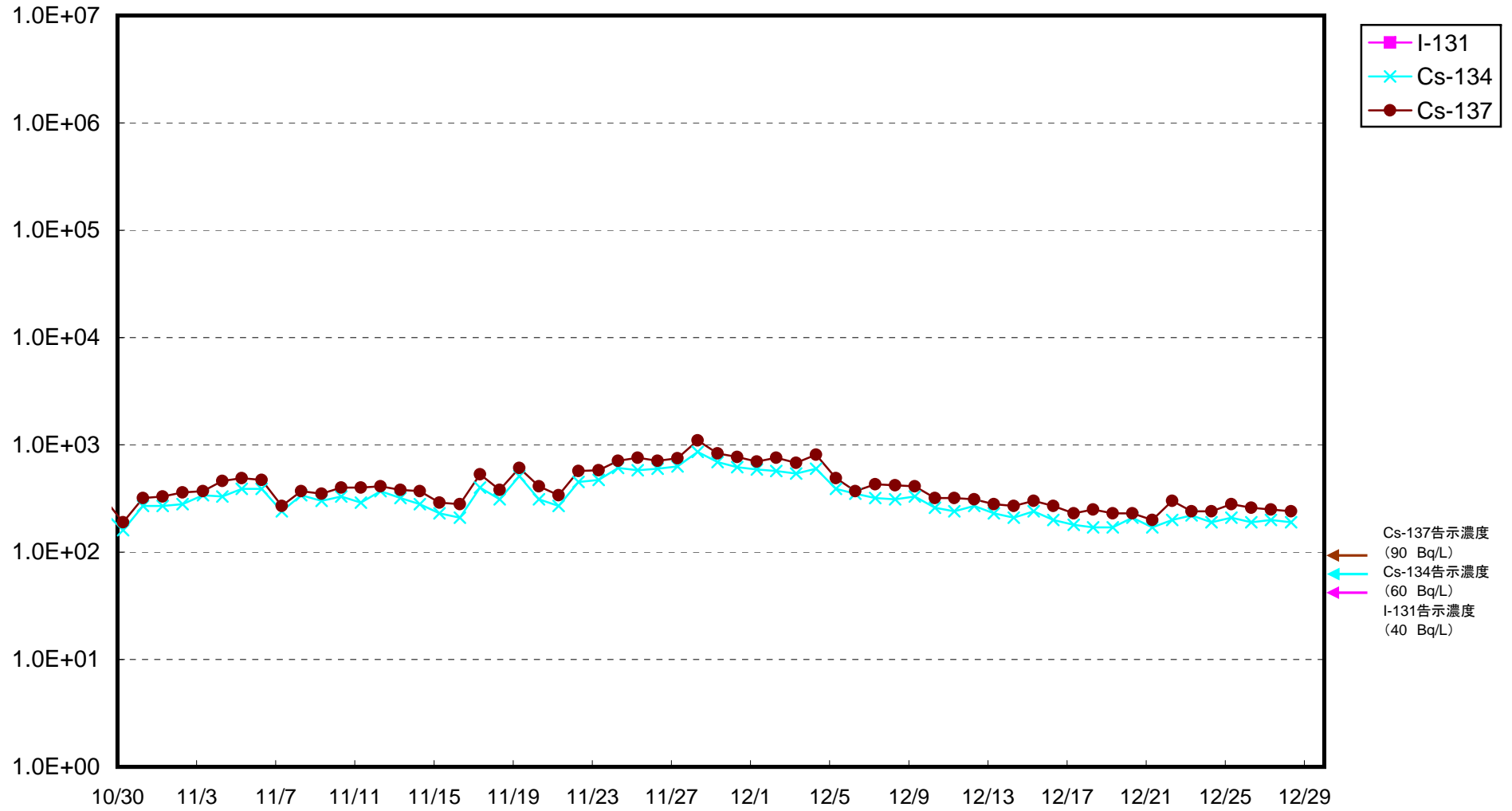
福島第一 3号機スクリーン海水(シルトフェンス内側)放射能濃度(Bq/L)



福島第一 4号機スクリーン海水(シルトフェンス外側)放射能濃度(Bq/L)



福島第一 4号機スクリーン海水(シルトフェンス内側)放射能濃度Bq/L



福島第一 1~4号機取水口内南側海水放射能濃度(Bq/L)

