

参考値

福島第一 物揚場前、1～4号機スクリーン、1～4号機取水口内 海水核種分析結果 <1/2>

(データ集約: 12/25)

採取場所	福島第一 物揚場前海水		福島第一 1～4号機 取水口内北側海水		福島第一 1号機スクリーン海水 (シルトフェンス外側)		福島第一 1号機スクリーン海水 (シルトフェンス内側)		福島第一 2号機スクリーン海水 (シルトフェンス外側)		福島第一 2号機スクリーン海水 (シルトフェンス内側)		炉規則告示 濃度限度 (Bq/L) (別表第2第六欄 周辺監視区域外の 水中の濃度限度)
試料採取日時時刻	平成23年12月24日 6時45分		平成23年12月24日 6時50分		平成23年12月24日 6時56分		平成23年12月24日 6時56分		平成23年12月24日 7時00分		平成23年12月24日 7時05分		
検出核種 (半減期)	試料濃度 (Bq/L)	倍率 (/)	試料濃度 (Bq/L)	倍率 (/)	試料濃度 (Bq/L)	倍率 (/)	試料濃度 (Bq/L)	倍率 (/)	試料濃度 (Bq/L)	倍率 (/)	試料濃度 (Bq/L)	倍率 (/)	
I-131 (約8日)	ND	-	ND	-	ND	-	ND	-	ND	-	ND	-	40
Cs-134 (約2年)	22	0.37	28	0.47	36	0.60	85	1.4	47	0.78	120	2.0	60
Cs-137 (約30年)	38	0.42	67	0.74	52	0.58	95	1.1	76	0.84	170	1.9	90

炉規則告示濃度は、「Bq/cm³」の表記を「Bq/L」に換算した値
 その他の核種については評価中。
 二種類以上の核種がある場合は、それぞれの濃度限度に対する倍率の総和を1と比較する。
 本分析における放射能濃度の検出限界値 (I-131が約15Bq/L) を下回る場合は、「ND」と記載。
 ただし、検出限界値は検出器や試料性状により異なるため、この値以下でも検出される場合もある。

参考値

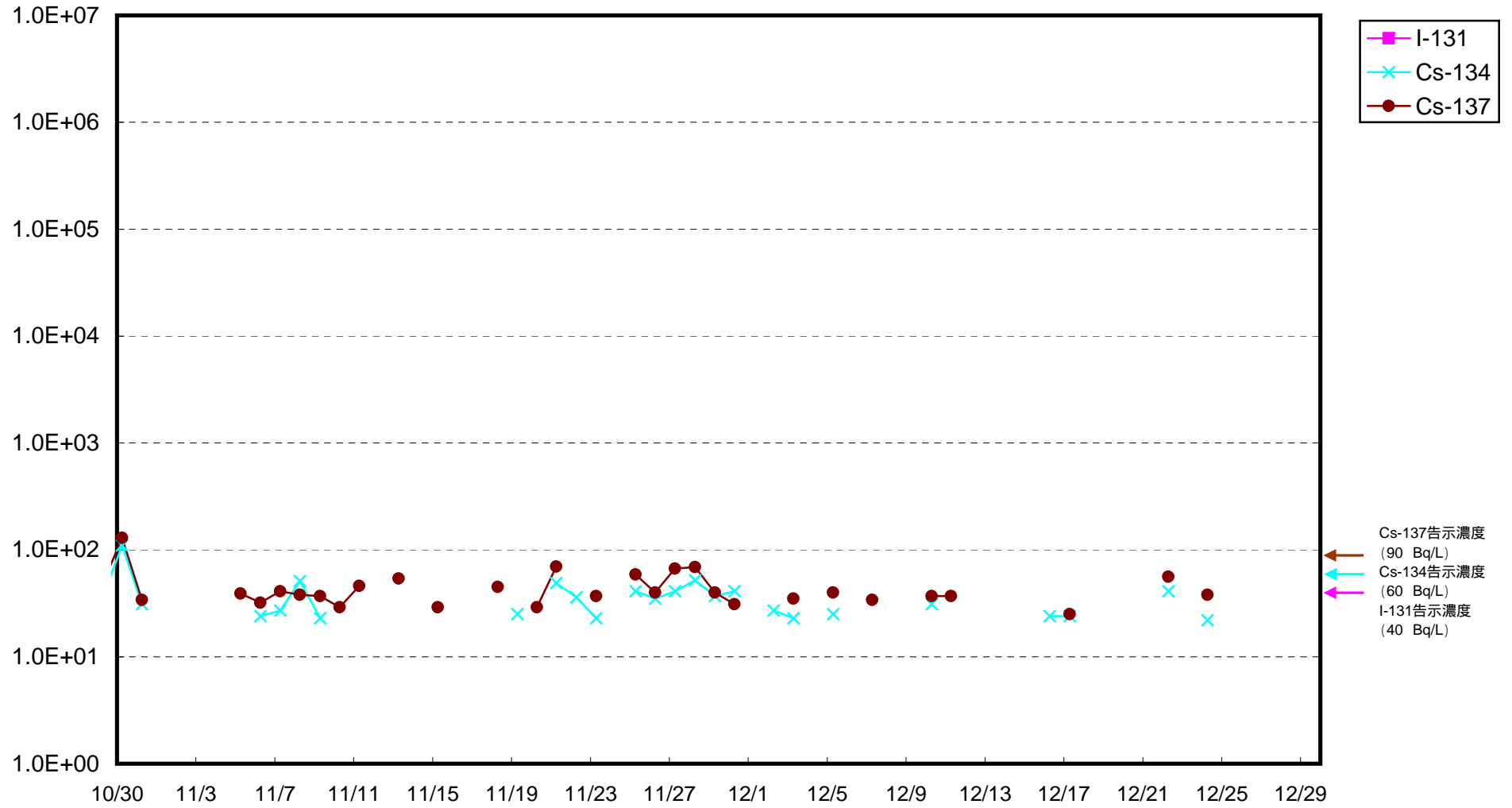
福島第一 物揚場前、1～4号機スクリーン、1～4号機取水口内 海水核種分析結果 <2/2>

(データ集約: 12/25)

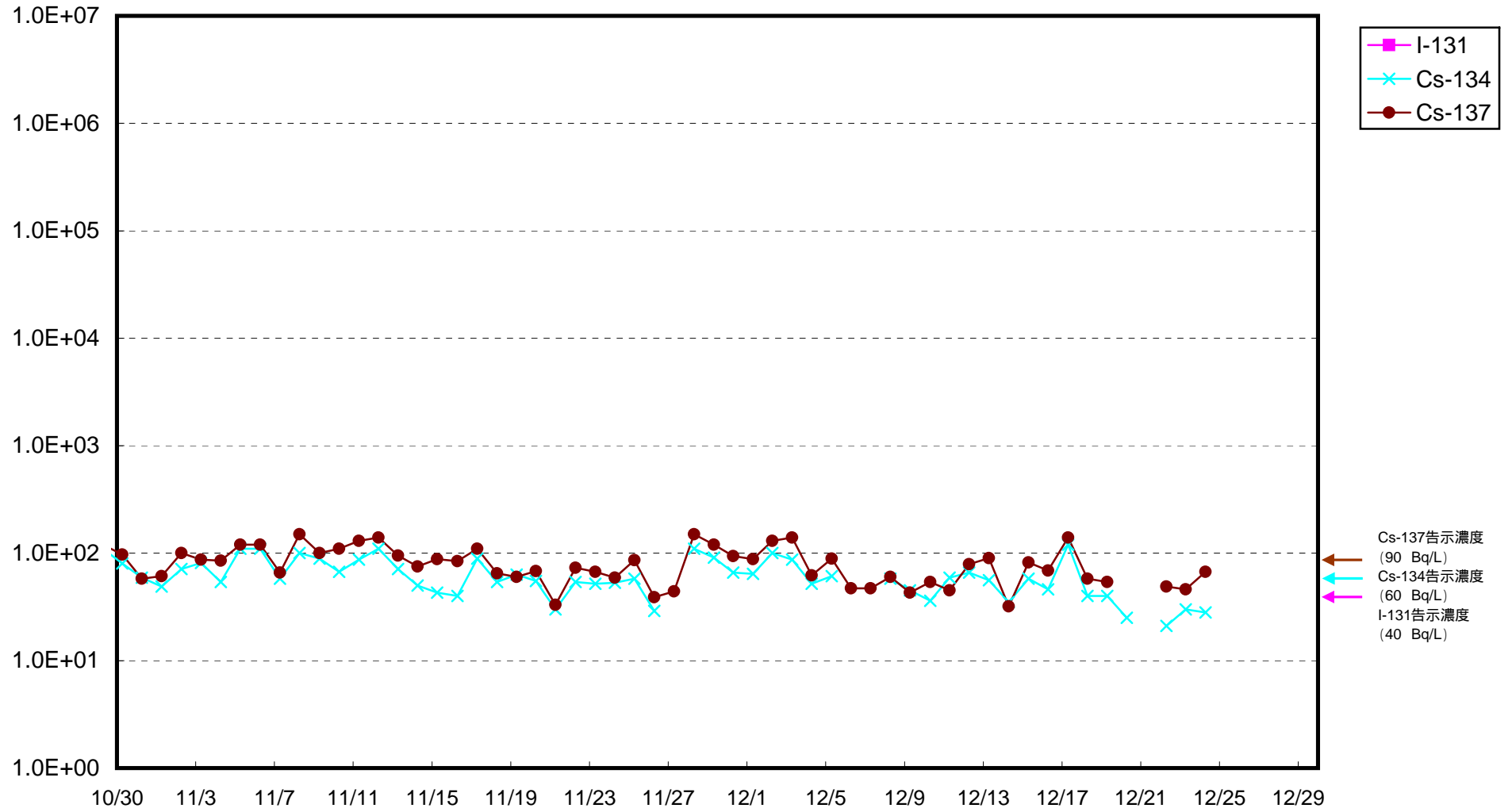
採取場所	福島第一 3号機スクリーン海水 (シルトフェンス外側)		福島第一 3号機スクリーン海水 (シルトフェンス内側)		福島第一 4号機スクリーン海水 (シルトフェンス外側)		福島第一 4号機スクリーン海水 (シルトフェンス内側)		福島第一 1～4号機 取水口内南側海水				炉規則告示 濃度限度 (Bq/L) (別表第2第六欄 周辺監視区域外の 水中の濃度限度)
	試料採取日時刻	平成23年12月24日 7時09分	平成23年12月24日 7時13分	平成23年12月24日 7時09分	平成23年12月24日 7時13分	平成23年12月24日 7時13分	平成23年12月24日 7時19分	試料濃度 (Bq/L)	倍率 (/)	試料濃度 (Bq/L)	倍率 (/)	試料濃度 (Bq/L)	
検出核種 (半減期)	試料濃度 (Bq/L)	倍率 (/)	試料濃度 (Bq/L)	倍率 (/)	試料濃度 (Bq/L)	倍率 (/)	試料濃度 (Bq/L)	倍率 (/)	試料濃度 (Bq/L)	倍率 (/)	試料濃度 (Bq/L)	倍率 (/)	
I-131 (約8日)	ND	-	ND	-	ND	-	ND	-	ND	-			40
Cs-134 (約2年)	110	1.8	280	4.7	150	2.5	190	3.2	89	1.5			60
Cs-137 (約30年)	130	1.4	380	4.2	210	2.3	240	2.7	160	1.8			90

炉規則告示濃度は、「Bq/cm³」の表記を「Bq/L」に換算した値
 その他の核種については評価中。
 二種類以上の核種がある場合は、それぞれの濃度限度に対する倍率の総和を1と比較する。
 本分析における放射能濃度の検出限界値 (I-131が約15Bq/L) を下回る場合は、「ND」と記載。
 ただし、検出限界値は検出器や試料性状により異なるため、この値以下でも検出される場合もある。

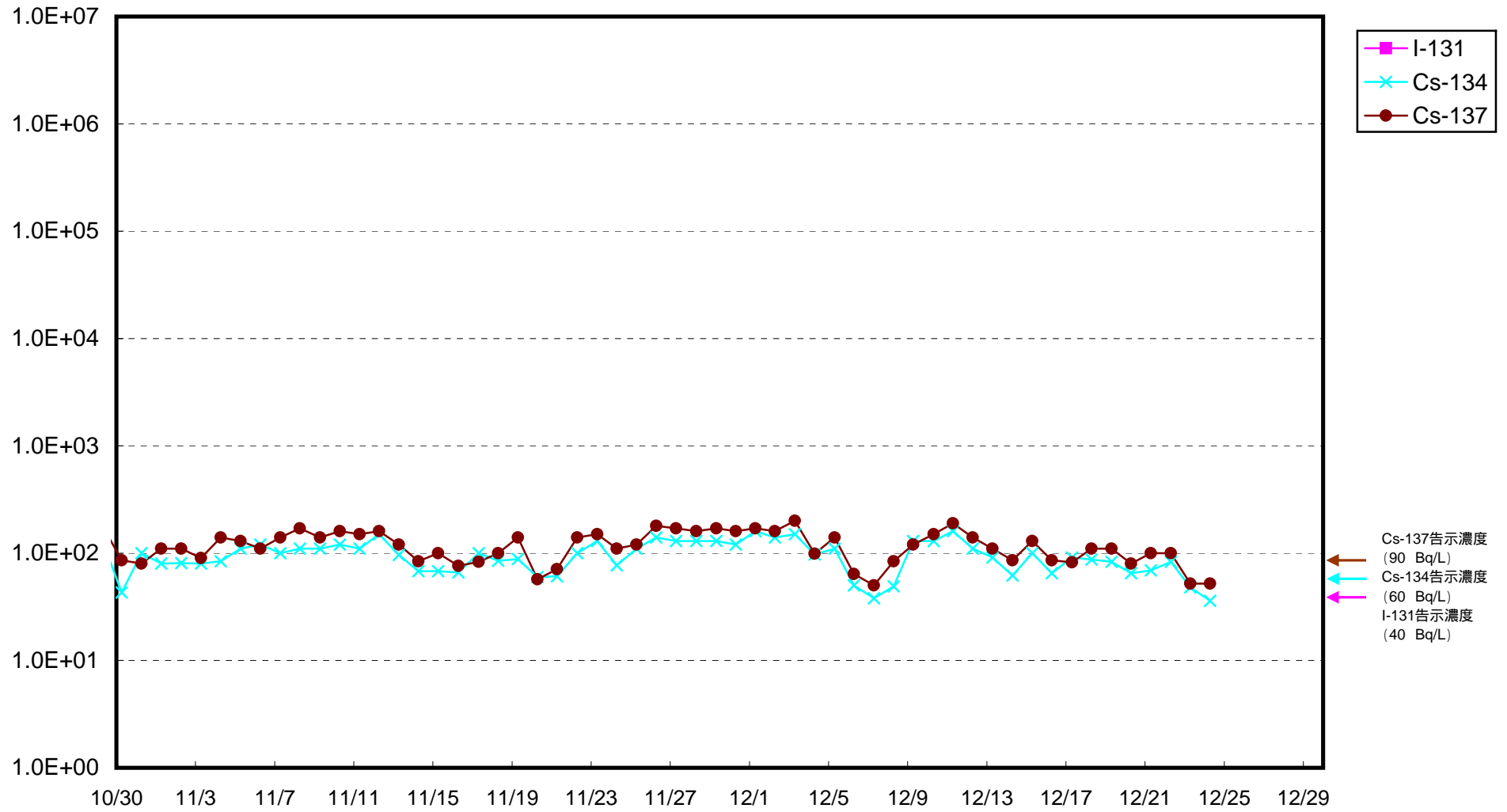
福島第一 物揚場前海水放射能濃度 (Bq / L)



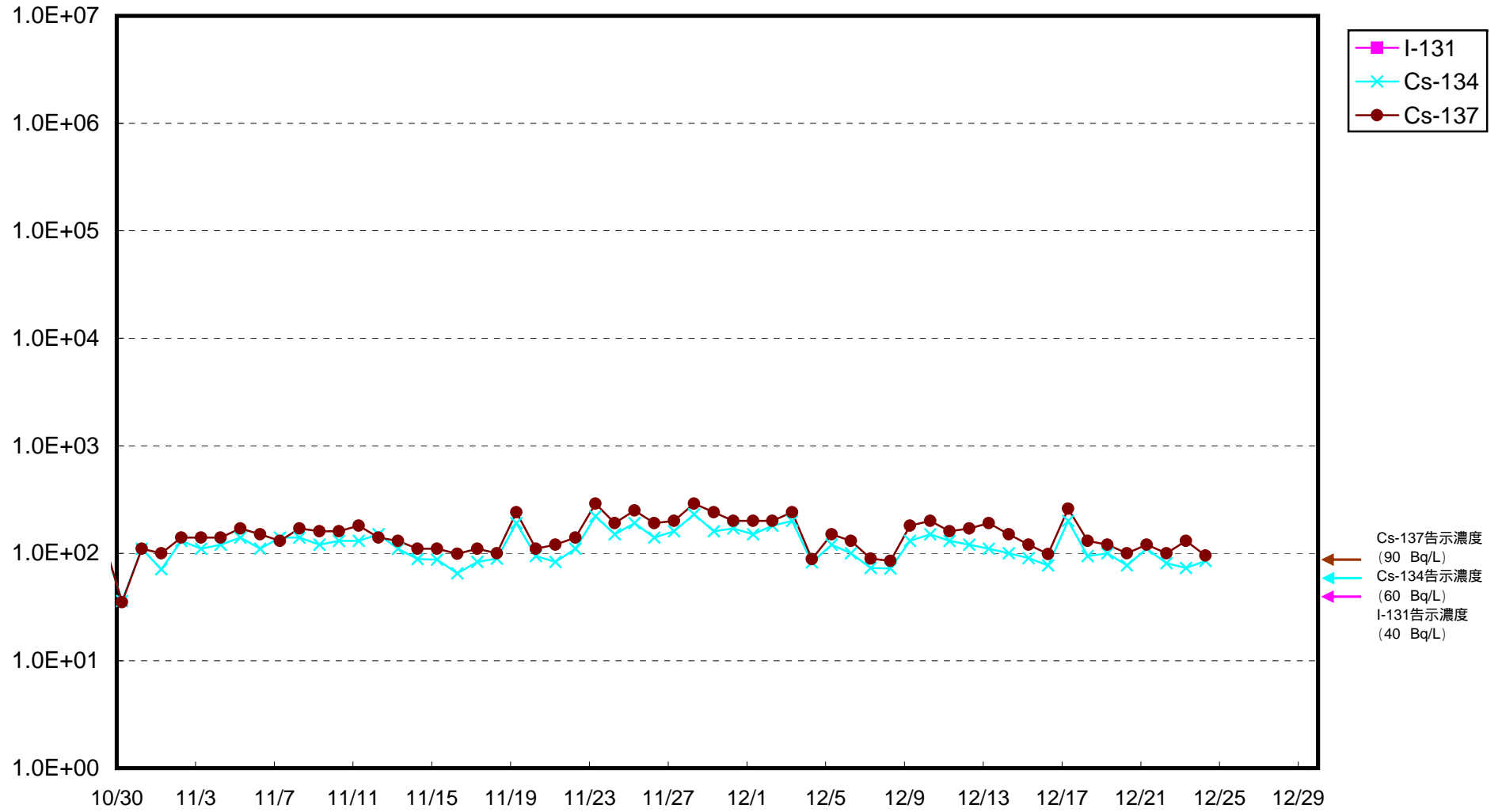
福島第一 1~4号機取水口内北側海水放射能濃度 (Bq / L)



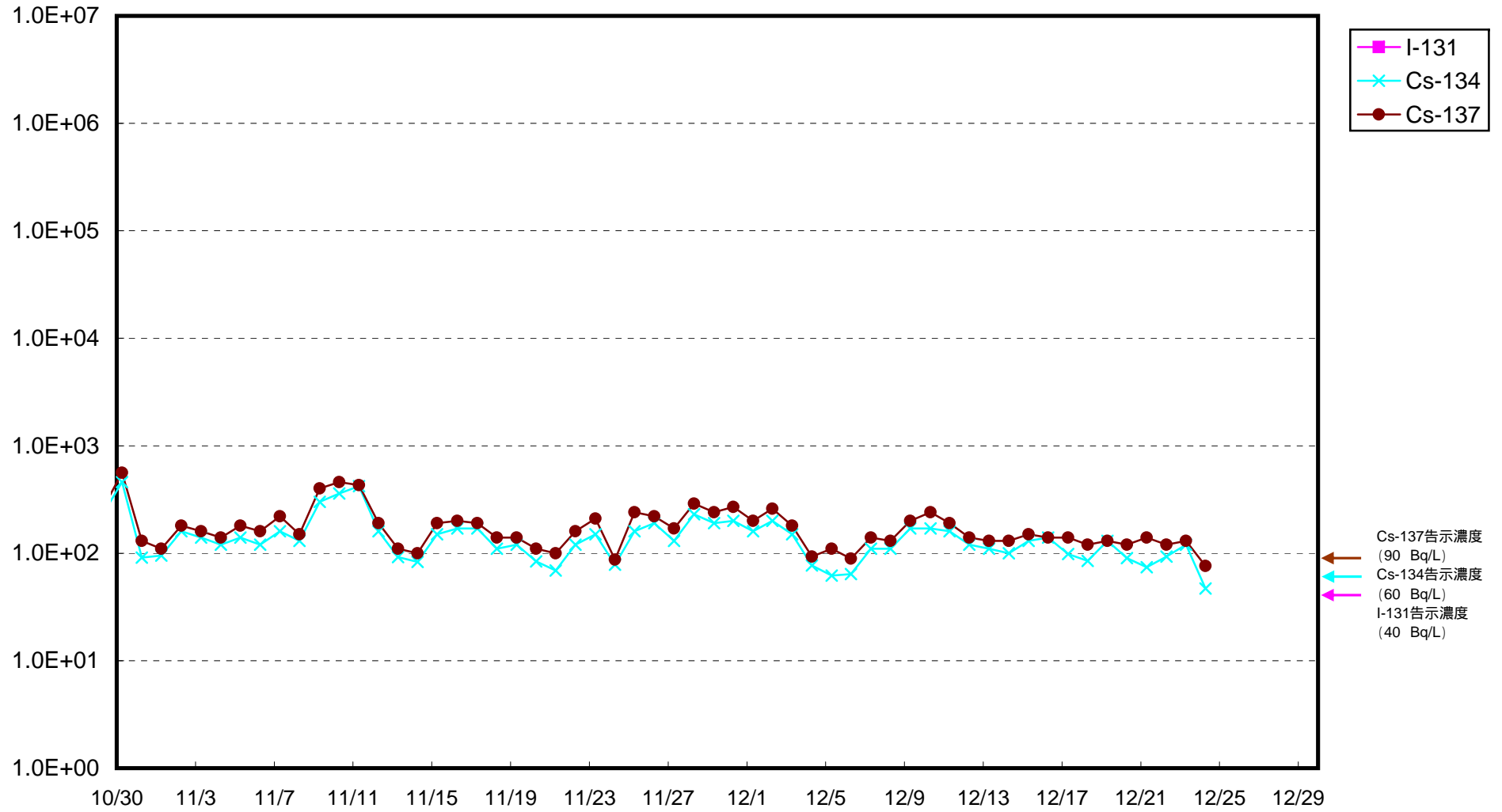
福島第一 1号機スクリーン海水(シルトフェンス外側)放射能濃度 (Bq / L)



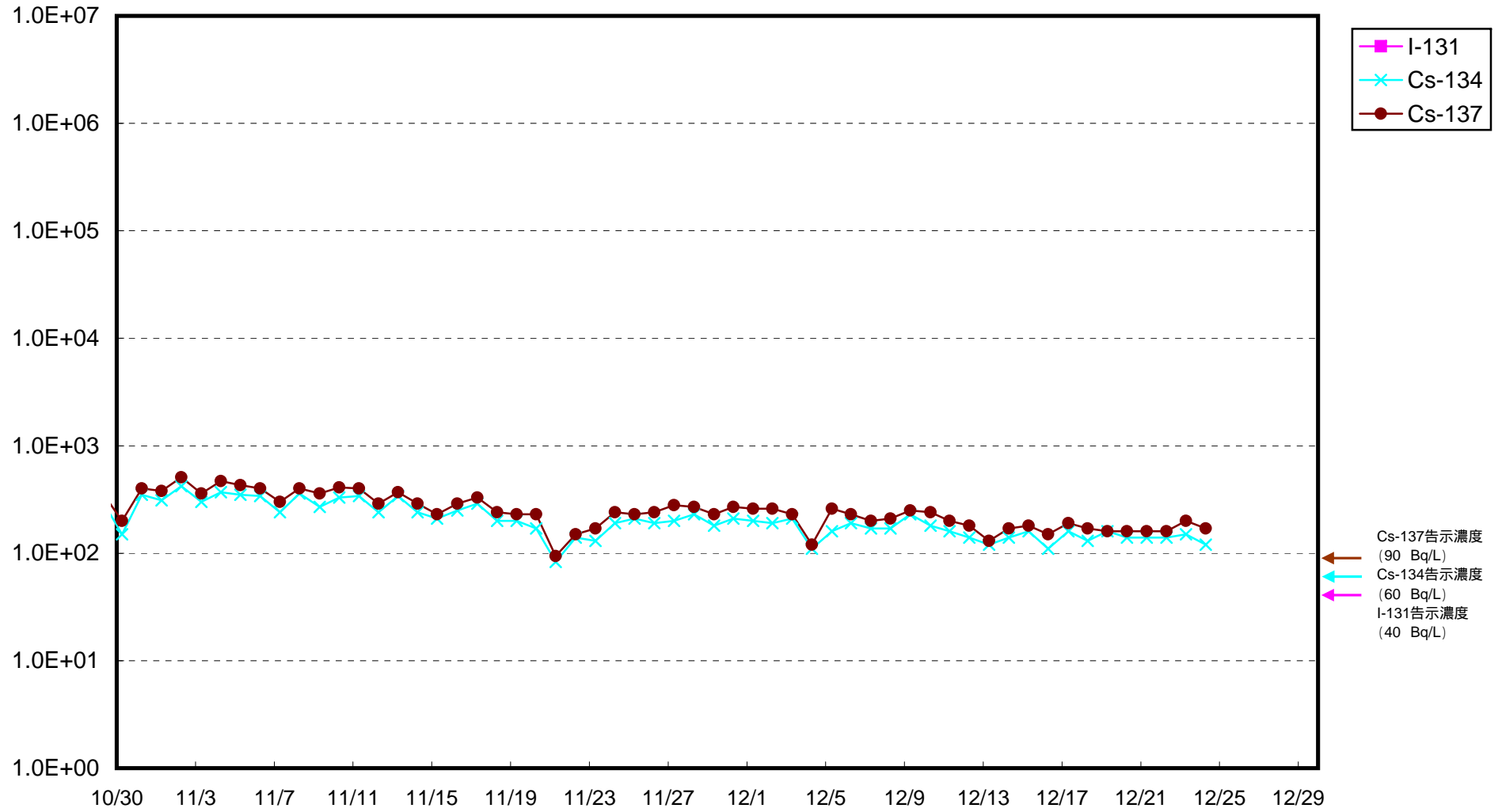
福島第一 1号機スクリーン海水(シルトフェンス内側)放射能濃度 (Bq / L)



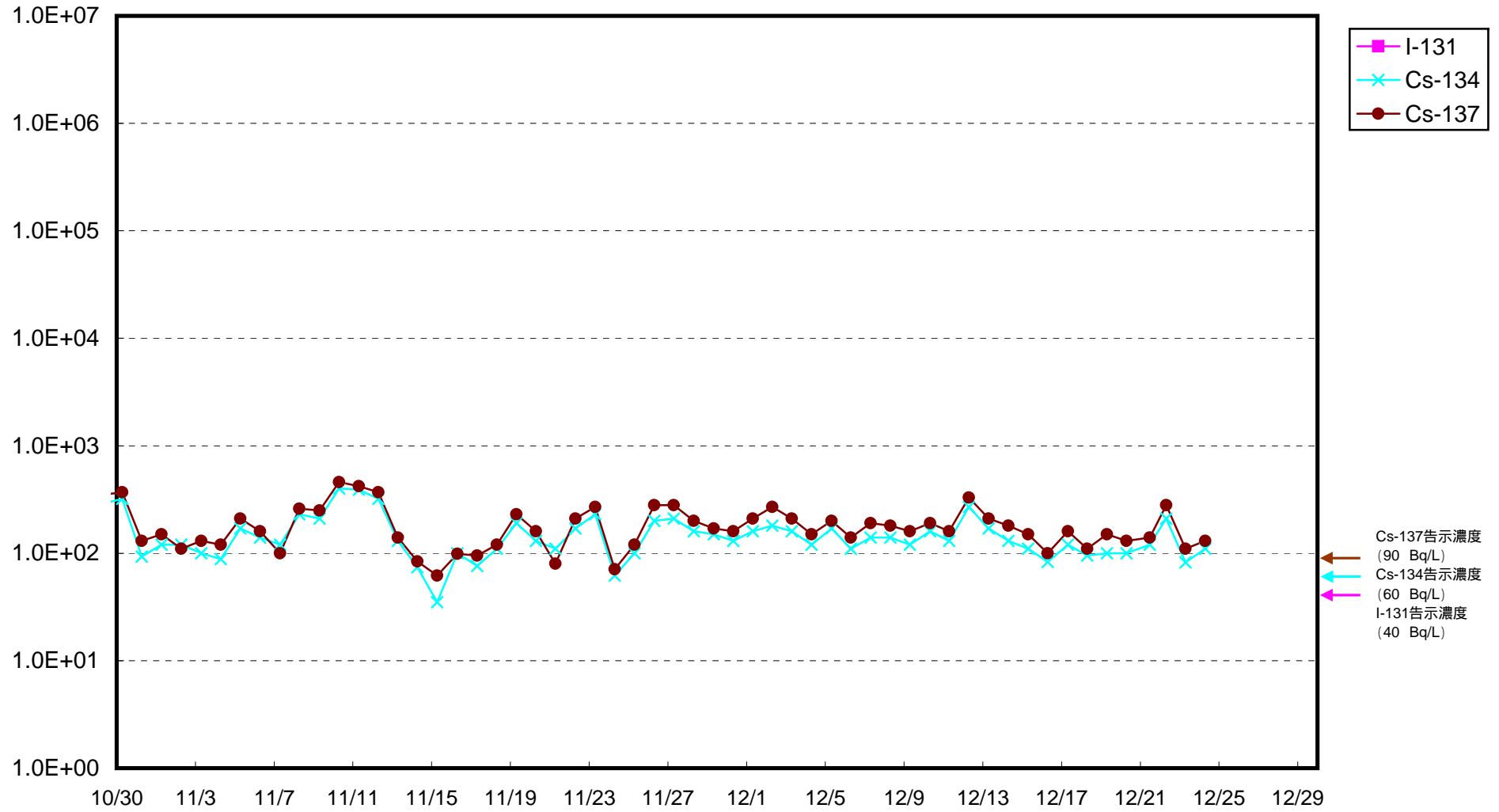
福島第一 2号機スクリーン海水(シルトフェンス外側)放射能濃度 (Bq / L)



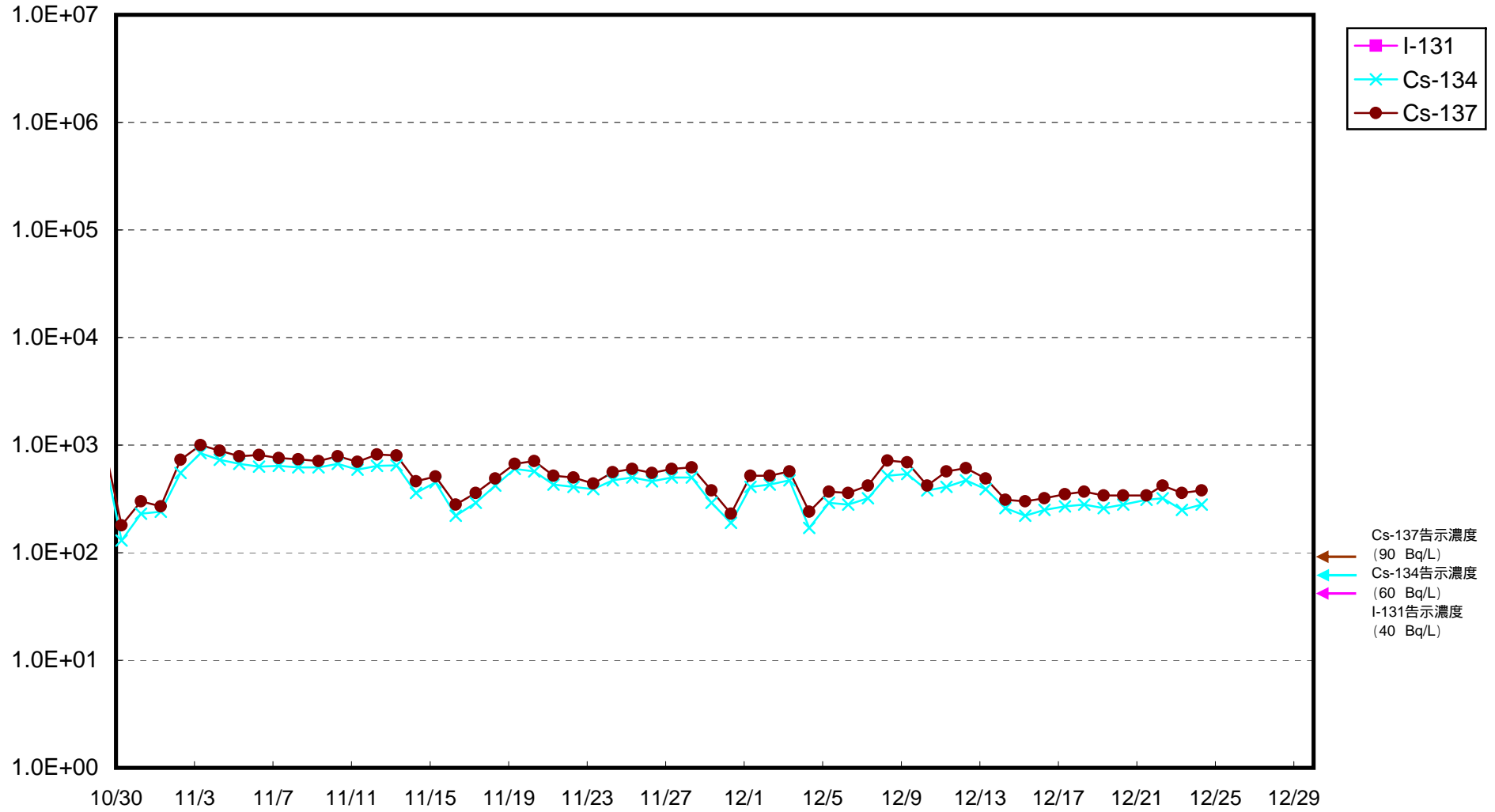
福島第一 2号機スクリーン海水(シルトフェンス内側)放射能濃度 (Bq / L)



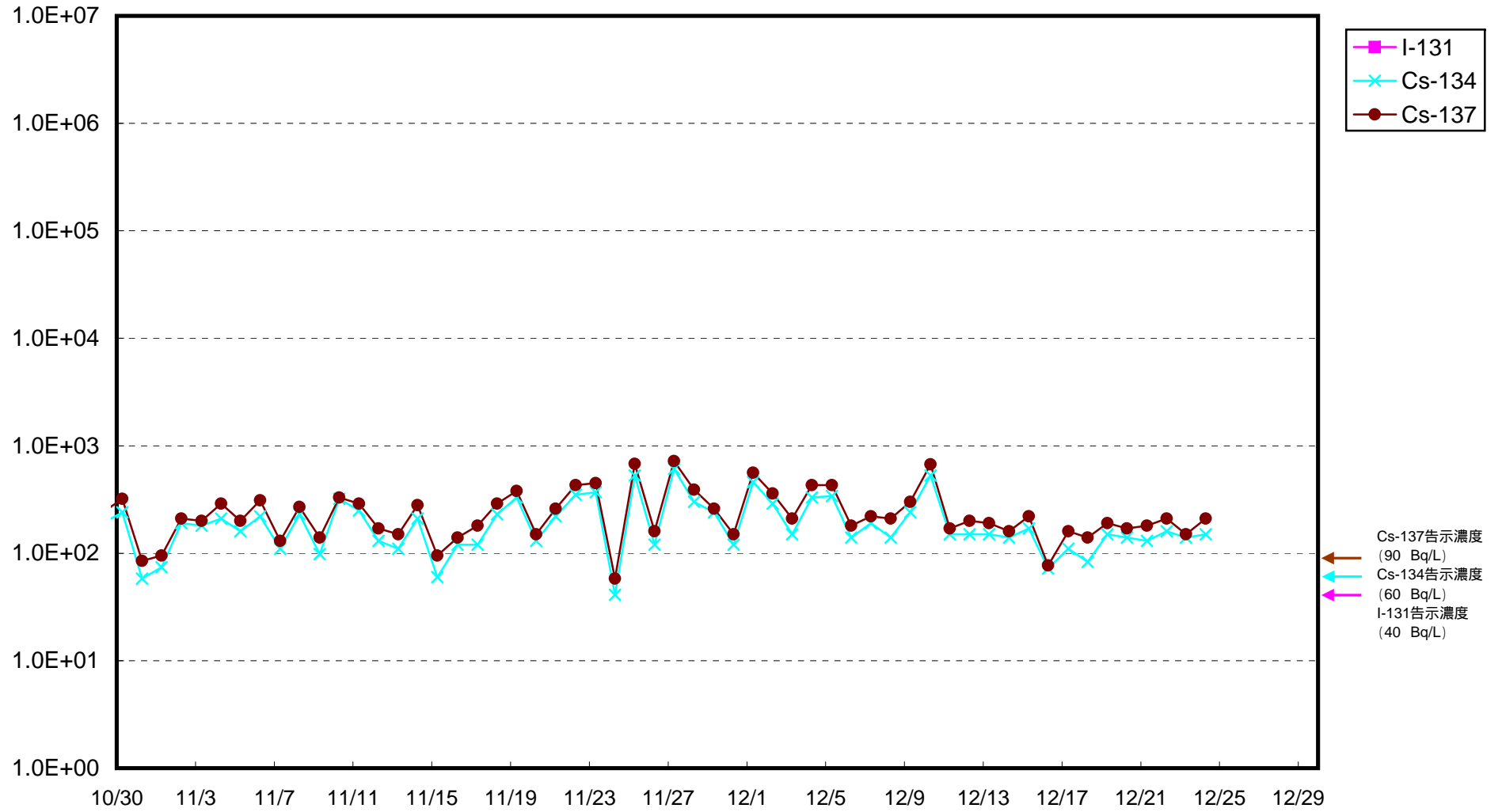
福島第一 3号機スクリーン海水(シルトフェンス外側)放射能濃度 (Bq / L)



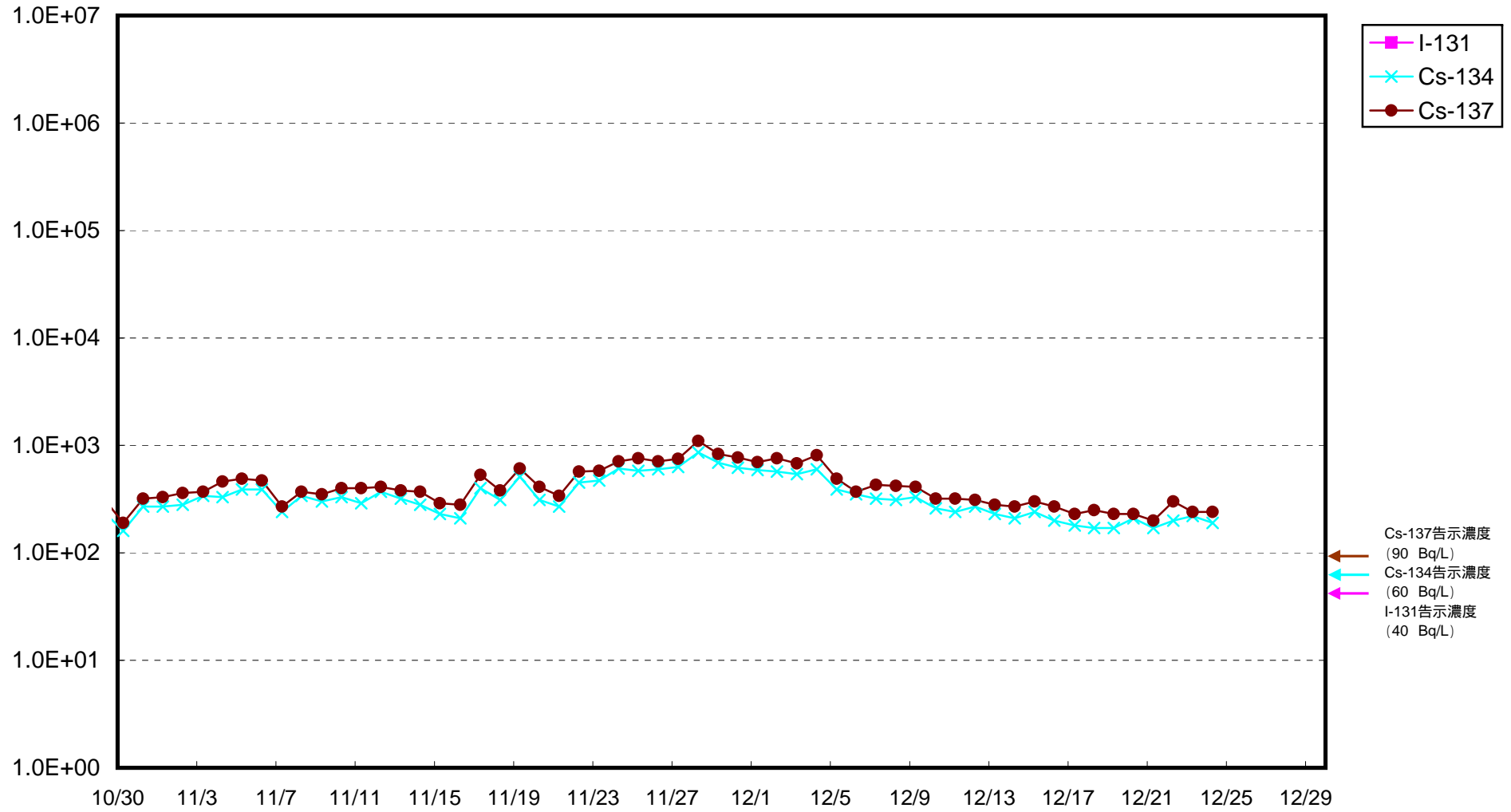
福島第一 3号機スクリーン海水(シルトフェンス内側)放射能濃度 (Bq / L)



福島第一 4号機スクリーン海水(シルトフェンス外側)放射能濃度 (Bq / L)



福島第一 4号機スクリーン海水(シルトフェンス内側)放射能濃度Bq / L



福島第一 1~4号機取水口内南側海水放射能濃度 (Bq / L)

