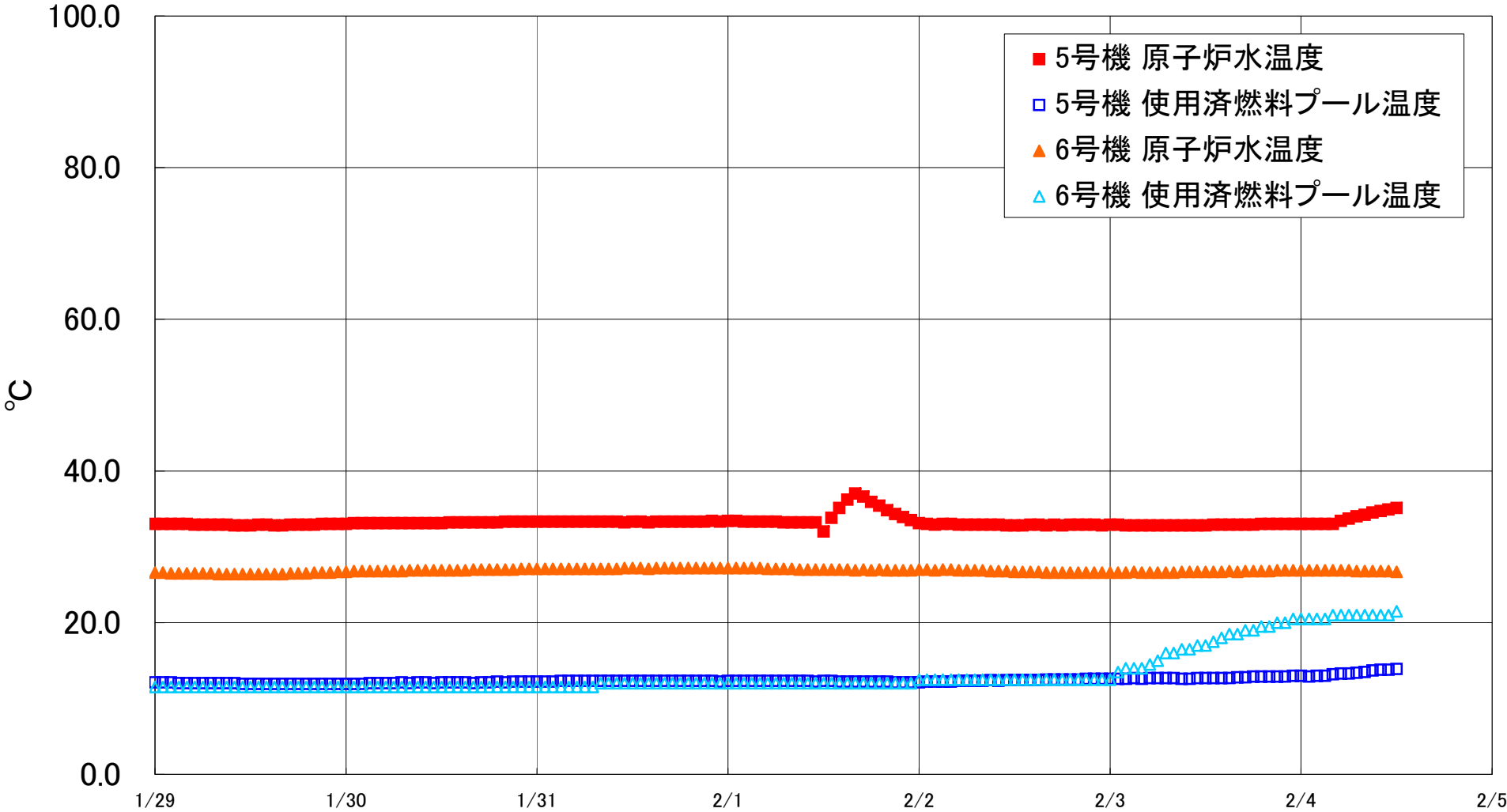


福島第一原子力発電所 5・6号機 原子炉水温度、使用済燃料プール温度推移



福島第一原子力発電所 5・6号機 原子炉水温度・使用済燃料プール温度

日時	5号機 原子炉水温度	5号機 使用済燃料プール温度	6号機 原子炉水温度	6号機 使用済燃料プール温度
2/1 20:00	34.8	12.2	26.9	12.0
2/1 21:00	34.3	12.1	26.9	12.0
2/1 22:00	33.9	12.1	26.9	12.0
2/1 23:00	33.5	12.1	26.9	12.0
2/2 0:00	33.1	12.1	27.0	12.5
2/2 1:00	33.0	12.2	27.0	12.5
2/2 2:00	32.9	12.2	26.9	12.5
2/2 3:00	33.0	12.2	27.0	12.5
2/2 4:00	33.0	12.2	27.0	12.5
2/2 5:00	32.9	12.3	26.9	12.5
2/2 6:00	32.9	12.3	26.9	12.5
2/2 7:00	32.9	12.3	26.9	12.5
2/2 8:00	32.9	12.3	26.9	12.5
2/2 9:00	32.9	12.4	26.8	12.5
2/2 10:00	32.9	12.3	26.8	12.5
2/2 11:00	32.8	12.4	26.8	12.5
2/2 12:00	32.8	12.4	26.7	12.5
2/2 13:00	32.8	12.4	26.7	12.5
2/2 14:00	32.9	12.4	26.7	12.5
2/2 15:00	32.9	12.4	26.7	12.5
2/2 16:00	32.8	12.5	26.6	12.5
2/2 17:00	32.9	12.5	26.6	12.5
2/2 18:00	32.8	12.5	26.6	12.5
2/2 19:00	32.9	12.5	26.6	12.5
2/2 20:00	32.9	12.5	26.6	12.5
2/2 21:00	32.9	12.6	26.6	12.5
2/2 22:00	32.9	12.6	26.6	12.5
2/2 23:00	32.8	12.6	26.6	12.5
2/3 0:00	32.9	12.6	26.6	12.5
2/3 1:00	32.9	12.6	26.6	13.5
2/3 2:00	32.8	12.6	26.6	14.0
2/3 3:00	32.8	12.7	26.7	14.0
2/3 4:00	32.8	12.6	26.6	14.0
2/3 5:00	32.8	12.7	26.6	14.5
2/3 6:00	32.8	12.7	26.6	15.0
2/3 7:00	32.8	12.7	26.6	16.0
2/3 8:00	32.8	12.7	26.6	16.0
2/3 9:00	32.8	12.6	26.7	16.5
2/3 10:00	32.8	12.6	26.7	16.5
2/3 11:00	32.8	12.7	26.7	17.0
2/3 12:00	32.8	12.7	26.7	17.0
2/3 13:00	32.9	12.7	26.7	17.5
2/3 14:00	32.9	12.7	26.7	18.0
2/3 15:00	32.9	12.7	26.8	18.5
2/3 16:00	32.9	12.8	26.7	18.5
2/3 17:00	32.9	12.8	26.8	19.0
2/3 18:00	32.9	12.9	26.8	19.0
2/3 19:00	33.0	12.9	26.8	19.5
2/3 20:00	33.0	12.9	26.8	19.5
2/3 21:00	33.0	12.9	26.9	20.0
2/3 22:00	33.0	12.9	26.9	20.0
2/3 23:00	33.0	13.0	26.9	20.5
2/4 0:00	33.0	13.0	26.9	20.5
2/4 1:00	33.0	12.9	26.9	20.5
2/4 2:00	33.0	13.0	26.9	20.5
2/4 3:00	33.0	13.0	26.9	20.5
2/4 4:00	33.0	13.2	26.9	21.0
2/4 5:00	33.4	13.3	26.9	21.0
2/4 6:00	33.7	13.3	26.9	21.0
2/4 7:00	34.0	13.4	26.8	21.0
2/4 8:00	34.2	13.5	26.8	21.0
2/4 9:00	34.5	13.7	26.8	21.0
2/4 10:00	34.7	13.8	26.8	21.0
2/4 11:00	34.9	13.8	26.8	21.0
2/4 12:00	35.1	13.9	26.7	21.5