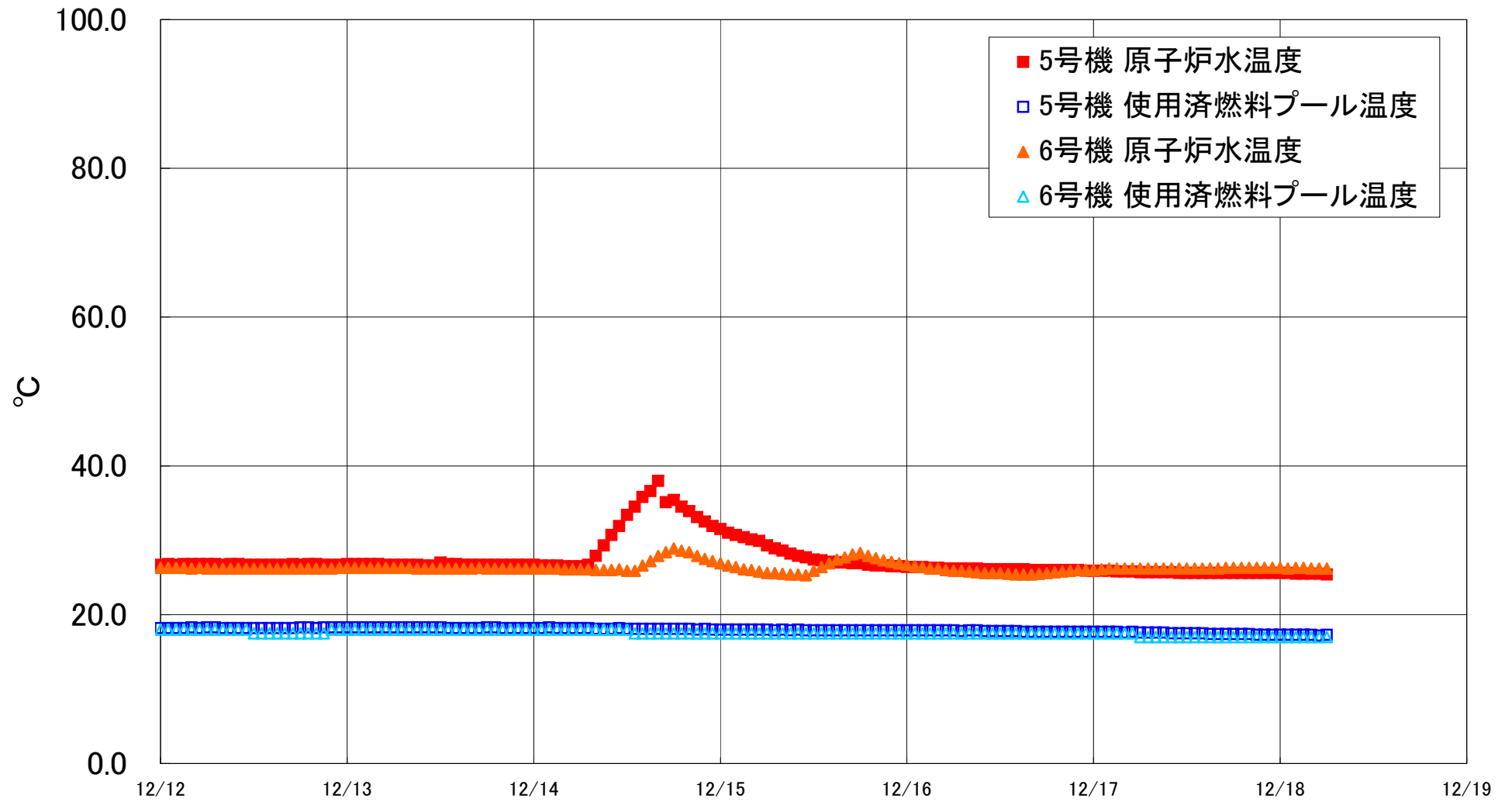


福島第一原子力発電所 5・6号機 原子炉水温度、使用済燃料プール温度推移



福島第一原子力発電所 5・6号機 原子炉水温度・使用済燃料プール温度

日時	5号機 原子炉水温度	5号機 使用済燃料プール温度	6号機 原子炉水温度	6号機 使用済燃料プール温度
12/15 14:00	27.1	17.9	26.9	17.5
12/15 15:00	27.0	17.9	27.4	17.5
12/15 16:00	27.0	17.9	27.7	17.5
12/15 17:00	26.9	17.9	28.1	17.5
12/15 18:00	26.9	17.9	28.3	17.5
12/15 19:00	26.7	17.9	27.9	17.5
12/15 20:00	26.6	17.9	27.6	17.5
12/15 21:00	26.6	17.9	27.3	17.5
12/15 22:00	26.5	17.9	27.1	17.5
12/15 23:00	26.5	17.9	26.9	17.5
12/16 0:00	26.4	17.9	26.7	17.5
12/16 1:00	26.4	17.9	26.5	17.5
12/16 2:00	26.4	17.9	26.4	17.5
12/16 3:00	26.3	17.9	26.2	17.5
12/16 4:00	26.3	17.9	26.2	17.5
12/16 5:00	26.2	17.9	26.0	17.5
12/16 6:00	26.2	17.9	25.9	17.5
12/16 7:00	26.2	17.8	25.9	17.5
12/16 8:00	26.2	17.9	25.8	17.5
12/16 9:00	26.2	17.9	25.7	17.5
12/16 10:00	26.1	17.8	25.6	17.5
12/16 11:00	26.1	17.8	25.6	17.5
12/16 12:00	26.1	17.8	25.6	17.5
12/16 13:00	26.1	17.8	25.5	17.5
12/16 14:00	26.1	17.8	25.4	17.5
12/16 15:00	26.1	17.7	25.4	17.5
12/16 16:00	26.0	17.7	25.4	17.5
12/16 17:00	26.0	17.7	25.5	17.5
12/16 18:00	26.0	17.7	25.6	17.5
12/16 19:00	26.0	17.7	25.7	17.5
12/16 20:00	26.0	17.7	25.8	17.5
12/16 21:00	26.0	17.7	25.9	17.5
12/16 22:00	26.0	17.7	26.0	17.5
12/16 23:00	25.9	17.7	26.0	17.5
12/17 0:00	25.9	17.7	26.0	17.5
12/17 1:00	25.9	17.7	26.1	17.5
12/17 2:00	25.9	17.7	26.2	17.5
12/17 3:00	25.8	17.7	26.2	17.5
12/17 4:00	25.8	17.6	26.2	17.5
12/17 5:00	25.8	17.7	26.2	17.5
12/17 6:00	25.7	17.6	26.2	17.0
12/17 7:00	25.7	17.6	26.2	17.0
12/17 8:00	25.7	17.6	26.2	17.0
12/17 9:00	25.7	17.6	26.2	17.0
12/17 10:00	25.7	17.5	26.2	17.0
12/17 11:00	25.6	17.5	26.2	17.0
12/17 12:00	25.6	17.5	26.2	17.0
12/17 13:00	25.6	17.5	26.2	17.0
12/17 14:00	25.6	17.5	26.2	17.0
12/17 15:00	25.6	17.4	26.2	17.0
12/17 16:00	25.6	17.4	26.2	17.0
12/17 17:00	25.6	17.4	26.3	17.0
12/17 18:00	25.6	17.4	26.3	17.0
12/17 19:00	25.6	17.4	26.3	17.0
12/17 20:00	25.6	17.4	26.3	17.0
12/17 21:00	25.6	17.3	26.3	17.0
12/17 22:00	25.6	17.3	26.3	17.0
12/17 23:00	25.6	17.3	26.3	17.0
12/18 0:00	25.6	17.3	26.3	17.0
12/18 1:00	25.6	17.3	26.2	17.0
12/18 2:00	25.5	17.3	26.3	17.0
12/18 3:00	25.5	17.3	26.3	17.0
12/18 4:00	25.5	17.3	26.2	17.0
12/18 5:00	25.5	17.2	26.2	17.0
12/18 6:00	25.4	17.3	26.2	17.0