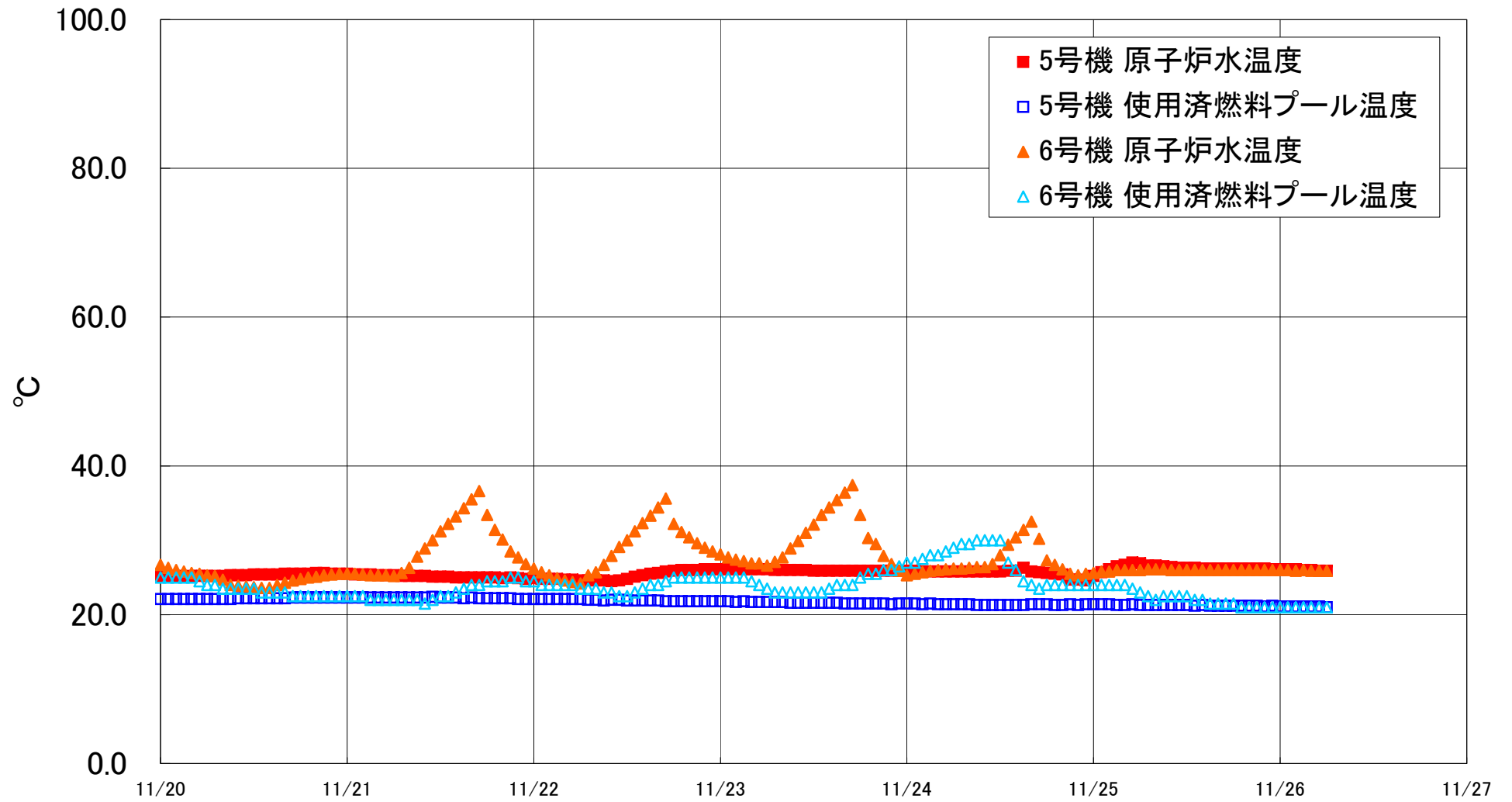


福島第一原子力発電所 5・6号機 原子炉水温度、使用済燃料プール温度推移



福島第一原子力発電所 5・6号機 原子炉水温度・使用済燃料プール温度

| 日時 | 5号機 原子炉水温度 | 5号機 使用済燃料プール温度 | 6号機 原子炉水温度 | 6号機 使用済燃料プール温度 |
|-------------|------------|----------------|------------|----------------|
| 11/23 14:00 | 25.9 | 21.6 | 34.4 | 23.5 |
| 11/23 15:00 | 25.9 | 21.6 | 35.4 | 24.0 |
| 11/23 16:00 | 25.9 | 21.5 | 36.4 | 24.0 |
| 11/23 17:00 | 25.9 | 21.5 | 37.4 | 24.0 |
| 11/23 18:00 | 25.9 | 21.5 | 33.4 | 25.0 |
| 11/23 19:00 | 25.9 | 21.5 | 30.3 | 25.5 |
| 11/23 20:00 | 25.9 | 21.5 | 29.5 | 25.5 |
| 11/23 21:00 | 25.9 | 21.5 | 27.9 | 26.0 |
| 11/23 22:00 | 25.9 | 21.4 | 26.8 | 26.0 |
| 11/23 23:00 | 25.9 | 21.5 | 25.9 | 26.5 |
| 11/24 0:00 | 25.9 | 21.5 | 25.3 | 27.0 |
| 11/24 1:00 | 25.9 | 21.5 | 25.5 | 27.0 |
| 11/24 2:00 | 25.8 | 21.4 | 25.7 | 27.5 |
| 11/24 3:00 | 25.8 | 21.5 | 25.9 | 28.0 |
| 11/24 4:00 | 25.8 | 21.4 | 26.0 | 28.0 |
| 11/24 5:00 | 25.8 | 21.4 | 26.1 | 28.5 |
| 11/24 6:00 | 25.8 | 21.4 | 26.2 | 29.0 |
| 11/24 7:00 | 25.8 | 21.4 | 26.2 | 29.5 |
| 11/24 8:00 | 25.8 | 21.4 | 26.3 | 29.5 |
| 11/24 9:00 | 25.8 | 21.3 | 26.4 | 30.0 |
| 11/24 10:00 | 25.8 | 21.3 | 26.4 | 30.0 |
| 11/24 11:00 | 25.8 | 21.3 | 26.8 | 30.0 |
| 11/24 12:00 | 25.8 | 21.3 | 28.0 | 30.0 |
| 11/24 13:00 | 25.9 | 21.3 | 29.4 | 27.0 |
| 11/24 14:00 | 25.9 | 21.3 | 30.4 | 26.0 |
| 11/24 15:00 | 26.3 | 21.3 | 31.4 | 24.5 |
| 11/24 16:00 | 25.8 | 21.4 | 32.5 | 24.0 |
| 11/24 17:00 | 25.7 | 21.4 | 30.2 | 23.5 |
| 11/24 18:00 | 25.6 | 21.4 | 27.3 | 24.0 |
| 11/24 19:00 | 25.5 | 21.3 | 26.7 | 24.0 |
| 11/24 20:00 | 25.4 | 21.3 | 26.1 | 24.0 |
| 11/24 21:00 | 24.7 | 21.4 | 25.5 | 24.0 |
| 11/24 22:00 | 24.7 | 21.3 | 25.3 | 24.0 |
| 11/24 23:00 | 24.6 | 21.4 | 25.5 | 24.0 |
| 11/25 0:00 | 25.2 | 21.4 | 25.6 | 24.0 |
| 11/25 1:00 | 25.7 | 21.4 | 25.8 | 24.0 |
| 11/25 2:00 | 26.1 | 21.4 | 25.8 | 24.0 |
| 11/25 3:00 | 26.5 | 21.3 | 26.0 | 24.0 |
| 11/25 4:00 | 26.7 | 21.3 | 26.0 | 24.0 |
| 11/25 5:00 | 27.0 | 21.4 | 26.0 | 23.5 |
| 11/25 6:00 | 26.9 | 21.3 | 26.0 | 23.0 |
| 11/25 7:00 | 26.6 | 21.3 | 26.1 | 22.5 |
| 11/25 8:00 | 26.6 | 21.3 | 26.1 | 22.0 |
| 11/25 9:00 | 26.5 | 21.3 | 26.1 | 22.5 |
| 11/25 10:00 | 26.4 | 21.3 | 26.0 | 22.5 |
| 11/25 11:00 | 26.3 | 21.3 | 26.0 | 22.5 |
| 11/25 12:00 | 26.3 | 21.3 | 26.0 | 22.5 |
| 11/25 13:00 | 26.3 | 21.2 | 26.0 | 22.0 |
| 11/25 14:00 | 26.2 | 21.3 | 26.0 | 22.0 |
| 11/25 15:00 | 26.2 | 21.2 | 26.0 | 21.5 |
| 11/25 16:00 | 26.2 | 21.2 | 26.0 | 21.5 |
| 11/25 17:00 | 26.2 | 21.2 | 26.0 | 21.5 |
| 11/25 18:00 | 26.2 | 21.2 | 26.0 | 21.5 |
| 11/25 19:00 | 26.2 | 21.2 | 26.0 | 21.0 |
| 11/25 20:00 | 26.2 | 21.2 | 26.0 | 21.0 |
| 11/25 21:00 | 26.2 | 21.2 | 26.0 | 21.0 |
| 11/25 22:00 | 26.2 | 21.1 | 26.0 | 21.0 |
| 11/25 23:00 | 26.1 | 21.2 | 26.0 | 21.0 |
| 11/26 0:00 | 26.1 | 21.1 | 26.0 | 21.0 |
| 11/26 1:00 | 26.1 | 21.1 | 26.0 | 21.0 |
| 11/26 2:00 | 26.1 | 21.1 | 25.9 | 21.0 |
| 11/26 3:00 | 26.0 | 21.1 | 26.0 | 21.0 |
| 11/26 4:00 | 26.0 | 21.1 | 25.9 | 21.0 |
| 11/26 5:00 | 25.9 | 21.1 | 25.9 | 21.0 |
| 11/26 6:00 | 25.9 | 21.0 | 25.9 | 21.0 |