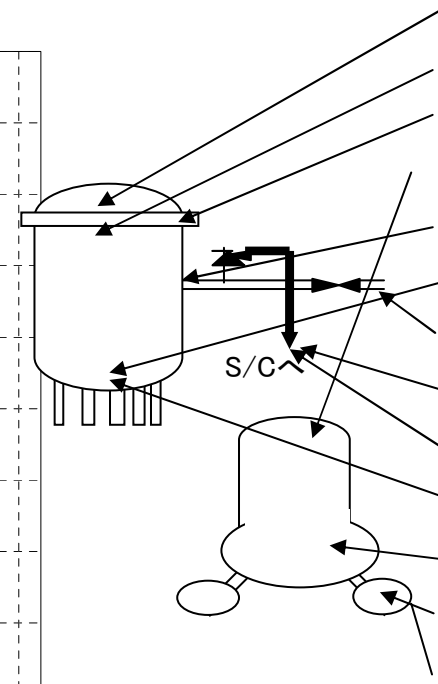
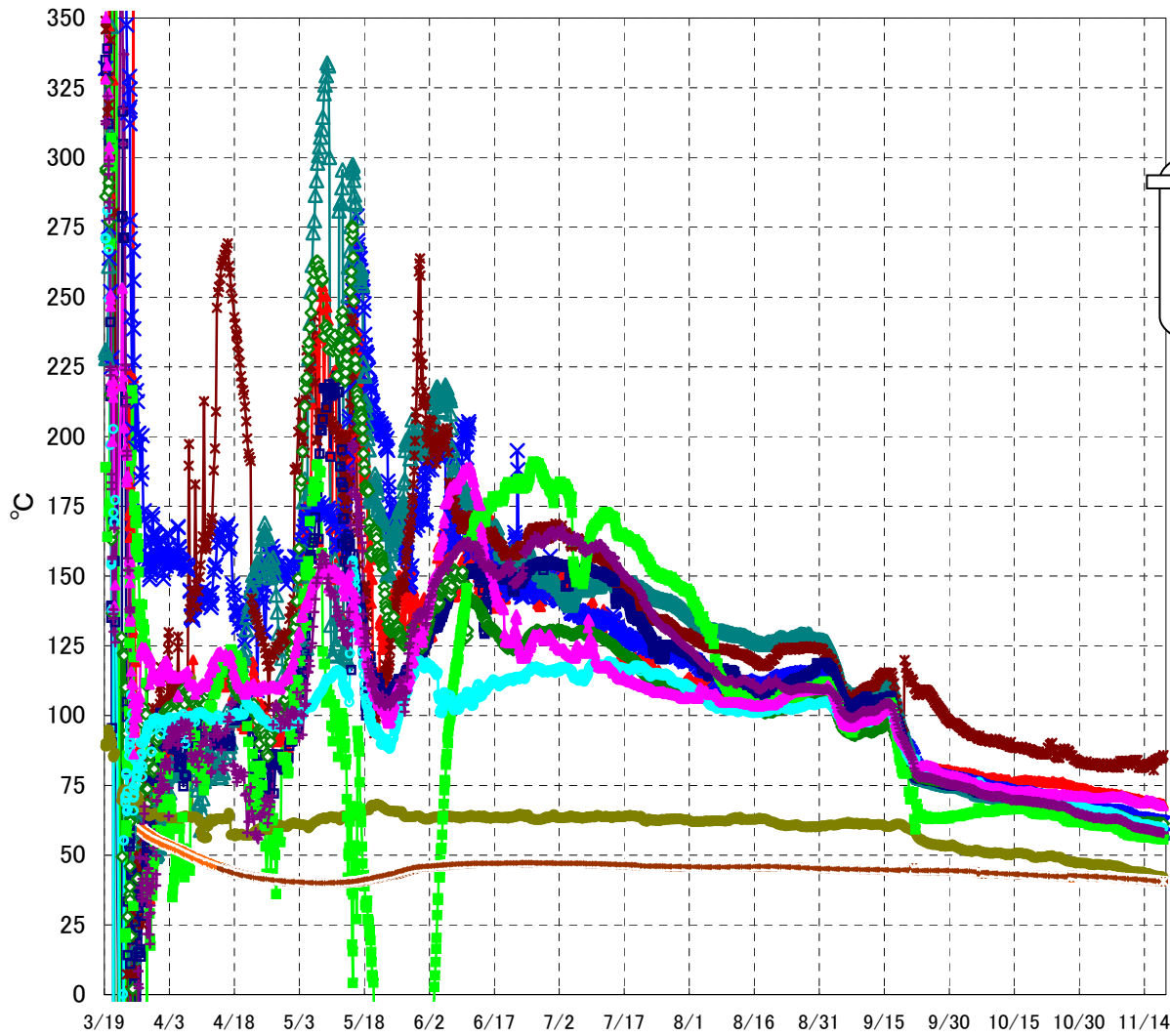


# 福島第一原子力発電所 3号機 温度に関するパラメータ(代表点)



- RPV スタッドボルト温度
- ×— RPV 胴フランジ下部温度
- △— RPV 胴フランジ
- \*— RPV ヘローシール
- 給水バスル N4B 温度
- ◇— RPV 底部ヘッド上部
- 主蒸気隔離弁 2-86A リークオフ温度
- 逃し安全弁 2-71D 漏洩
- 逃し安全弁 2-71F 漏洩
- ▲— 压力容器下部(下部ヘッド)
- ▽— D/W HVH 戻り温度
- ◇— S/Cプール水温度A
- S/Cプール水温度B

**【留意事項】**  
 各計測器については、地震やその後の事象進展の影響を受けて、通常の使用環境条件を超えているものもあり、正しく測定されていない可能性のある計測器も存在している。プラントの状況を把握するために、このような計器の不確かさも考慮したうえで、複数の計測器から得られる情報を使用して変化の傾向にも着目して総合的に判断している。

## 福島第一原子力発電所 3号機 温度に関するパラメータ

**【留意事項】**

各計測器については、地震やその後の事象進展の影響を受けて、通常の使用環境条件を超えているものもあり、正しく測定されていない可能性のある計測器も存在している。プラントの状況を把握するために、このような計器の不確かさも考慮したうえで、複数の計測器から得られる情報を使用して変化の傾向にも着目して総合的に判断している。

日時	給水ノズル N4B 温度	RPV 底部 ヘッド上部	RPV 胴 フランジ	圧力容器下部 (下部ヘッド)	RPV スタッド ボルト温度	RPV 胴フランジ 下部温度	逃し安全弁 2-71D 漏洩	逃し安全弁 2-71F 漏洩	主蒸気隔離弁 2-86A リークオフ 温度	D/W HVH 戻り温度	RPVヘッド シール	S/Cプール 水温度A	S/Cプール 水温度B	備考
11/12 5:00	59.3	61.8	60.1	69.2	70.1	62.9	56.9	61.8	43.9	59.8	83.9	41.3	41.5	
11/12 11:00	59.1	61.7	60.0	69.0	70.1	62.9	57.1	61.8	43.9	59.9	84.0	41.2	41.4	
11/12 17:00	59.2	61.7	60.0	69.0	70.2	63.0	57.5	60.6	44.0	59.8	81.3	41.2	41.4	
11/12 23:00	58.9	61.6	59.5	68.7	69.8	62.8	57.1	61.2	43.9	59.6	81.4	41.2	41.4	
11/13 5:00	58.8	61.6	59.5	68.7	69.8	62.7	56.5	60.9	43.7	59.6	81.3	41.1	41.3	
11/13 11:00	58.8	61.6	59.5	68.6	69.7	62.8	56.5	61.0	43.8	59.6	81.2	41.1	41.3	
11/13 17:00	58.7	61.5	59.5	68.6	69.5	62.7	56.9	61.0	44.0	59.6	82.7	41.1	41.3	
11/13 23:00	58.6	61.3	59.4	68.9	69.4	62.5	56.5	60.9	43.7	59.4	81.5	41.1	41.3	
11/14 5:00	58.4	61.4	59.2	69.0	69.3	62.5	56.4	60.9	43.5	59.4	82.1	41.0	41.2	
11/14 11:00	58.3	61.4	59.1	69.8	69.1	62.5	56.4	60.8	43.5	59.3	82.4	41.0	41.2	
11/14 17:00	58.3	61.7	59.1	69.7	69.0	62.5	56.7	60.9	43.5	59.3	82.8	41.0	41.2	
11/14 23:00	58.1	61.6	58.9	69.4	68.8	62.3	56.4	60.7	43.5	59.2	82.0	40.9	41.1	
11/15 5:00	58.0	61.6	58.9	69.4	68.8	62.2	56.3	60.7	43.4	59.0	82.7	40.9	41.1	
11/15 11:00	57.9	61.6	58.8	69.3	68.8	62.2	56.4	60.6	43.0	59.0	82.5	40.9	41.1	
11/15 17:00	57.9	61.7	58.9	69.3	69.0	62.2	56.5	60.6	43.0	58.9	82.9	40.8	41.0	
11/15 23:00	57.7	61.6	58.8	69.3	69.0	62.0	56.2	60.4	42.9	58.7	83.5	40.8	41.0	
11/16 5:00	57.6	61.5	58.6	69.1	69.0	61.9	56.1	60.3	42.7	58.7	80.4	40.8	41.0	
11/16 11:00	57.4	61.4	58.6	68.8	68.9	61.9	56.1	60.3	42.4	58.6	83.9	40.7	40.9	
11/16 17:00	57.4	61.4	58.5	68.5	68.7	61.9	56.1	60.3	42.5	58.5	84.1	40.7	40.9	
11/16 23:00	57.3	61.4	58.4	68.4	68.7	61.8	55.8	60.2	42.6	58.3	83.9	40.7	40.8	
11/17 5:00	57.2	61.4	58.4	68.3	68.7	61.8	55.9	60.1	42.3	58.4	84.6	40.6	40.8	
11/17 11:00	57.2	61.5	58.5	68.0	68.8	61.8	55.8	60.1	42.3	58.3	84.7	40.6	40.8	
11/17 17:00	57.2	61.4	58.4	67.9	68.6	61.7	56.0	59.9	42.5	58.3	84.7	40.6	40.7	
11/17 23:00	57.0	61.4	58.2	67.8	68.4	61.5	55.8	59.7	42.4	58.1	84.7	40.5	40.7	
11/18 5:00	56.9	61.3	58.0	67.7	68.2	61.3	55.6	59.6	42.2	57.9	85.1	40.5	40.7	
11/18 11:00	56.8	61.3	58.0	67.7	68.3	61.4	55.6	59.6	42.1	57.9	85.8	40.5	40.6	