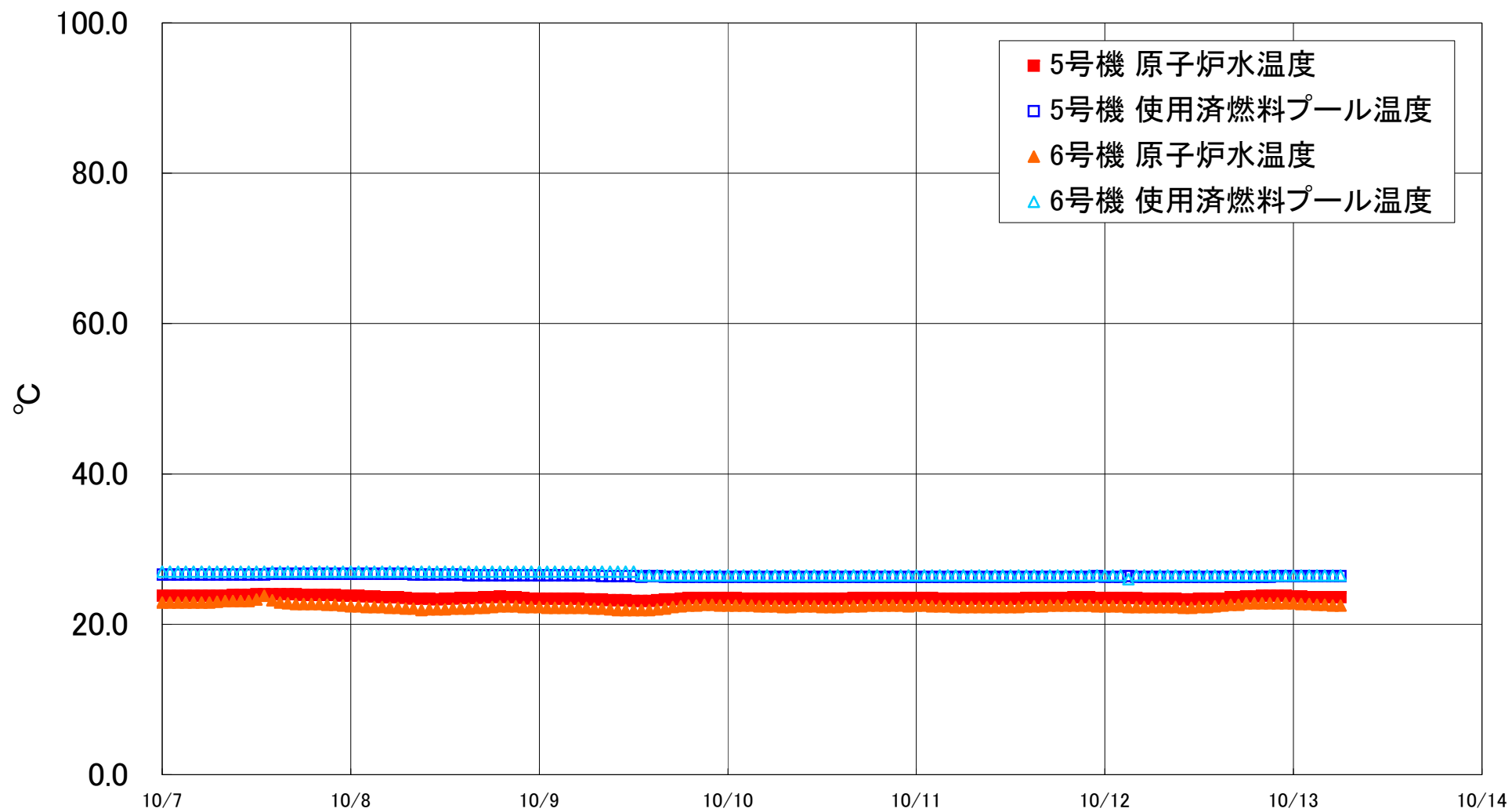


福島第一原子力発電所 5・6号機 原子炉水温度、使用済燃料プール温度推移



福島第一原子力発電所 5・6号機 原子炉水温度・使用済燃料プール温度

日時	5号機 原子炉水温度	5号機 使用済燃料プール温度	6号機 原子炉水温度	6号機 使用済燃料プール温度
10/10 14:00	23.4	26.3	22.3	26.5
10/10 15:00	23.4	26.3	22.4	26.5
10/10 16:00	23.5	26.3	22.4	26.5
10/10 17:00	23.5	26.3	22.4	26.5
10/10 18:00	23.5	26.3	22.5	26.5
10/10 19:00	23.5	26.3	22.5	26.5
10/10 20:00	23.5	26.3	22.5	26.5
10/10 21:00	23.5	26.3	22.5	26.5
10/10 22:00	23.5	26.3	22.5	26.5
10/10 23:00	23.5	26.3	22.4	26.5
10/11 0:00	23.5	26.3	22.5	26.5
10/11 1:00	23.5	26.3	22.5	26.5
10/11 2:00	23.5	26.3	22.4	26.5
10/11 3:00	23.4	26.3	22.4	26.5
10/11 4:00	23.4	26.3	22.4	26.5
10/11 5:00	23.4	26.3	22.3	26.5
10/11 6:00	23.4	26.3	22.3	26.5
10/11 7:00	23.4	26.3	22.3	26.5
10/11 8:00	23.4	26.3	22.3	26.5
10/11 9:00	23.4	26.3	22.3	26.5
10/11 10:00	23.4	26.3	22.3	26.5
10/11 11:00	23.4	26.3	22.3	26.5
10/11 12:00	23.4	26.3	22.3	26.5
10/11 13:00	23.4	26.3	22.3	26.5
10/11 14:00	23.5	26.3	22.4	26.5
10/11 15:00	23.5	26.3	22.4	26.5
10/11 16:00	23.5	26.3	22.4	26.5
10/11 17:00	23.5	26.3	22.5	26.5
10/11 18:00	23.5	26.3	22.5	26.5
10/11 19:00	23.5	26.3	22.5	26.5
10/11 20:00	23.6	26.3	22.5	26.5
10/11 21:00	23.6	26.3	22.5	26.5
10/11 22:00	23.6	26.3	22.5	26.5
10/11 23:00	23.5	26.4	22.4	26.5
10/12 0:00	23.5	26.3	22.4	26.5
10/12 1:00	23.5	26.3	22.4	26.5
10/12 2:00	23.5	26.3	22.4	26.5
10/12 3:00	23.5	26.4	22.3	26.0
10/12 4:00	23.5	26.3	22.3	26.5
10/12 5:00	23.4	26.3	22.3	26.5
10/12 6:00	23.4	26.3	22.3	26.5
10/12 7:00	23.4	26.3	22.3	26.5
10/12 8:00	23.4	26.3	22.3	26.5
10/12 9:00	23.4	26.3	22.3	26.5
10/12 10:00	23.3	26.3	22.2	26.5
10/12 11:00	23.3	26.3	22.2	26.5
10/12 12:00	23.4	26.3	22.3	26.5
10/12 13:00	23.4	26.3	22.3	26.5
10/12 14:00	23.4	26.3	22.4	26.5
10/12 15:00	23.4	26.3	22.5	26.5
10/12 16:00	23.6	26.3	22.6	26.5
10/12 17:00	23.6	26.3	22.6	26.5
10/12 18:00	23.7	26.3	22.8	26.5
10/12 19:00	23.7	26.3	22.8	26.5
10/12 20:00	23.8	26.3	22.8	26.5
10/12 21:00	23.8	26.3	22.8	26.5
10/12 22:00	23.8	26.4	22.8	26.5
10/12 23:00	23.8	26.4	22.8	26.5
10/13 0:00	23.7	26.4	22.8	26.5
10/13 1:00	23.7	26.4	22.7	26.5
10/13 2:00	23.6	26.4	22.7	26.5
10/13 3:00	23.6	26.4	22.6	26.5
10/13 4:00	23.6	26.4	22.6	26.5
10/13 5:00	23.6	26.4	22.5	26.5
10/13 6:00	23.6	26.4	22.5	26.5