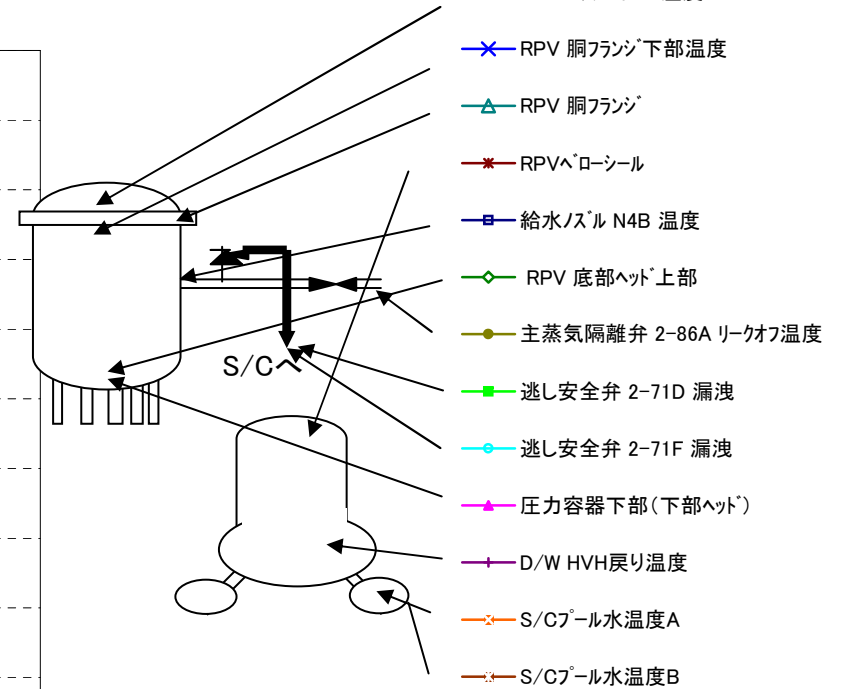
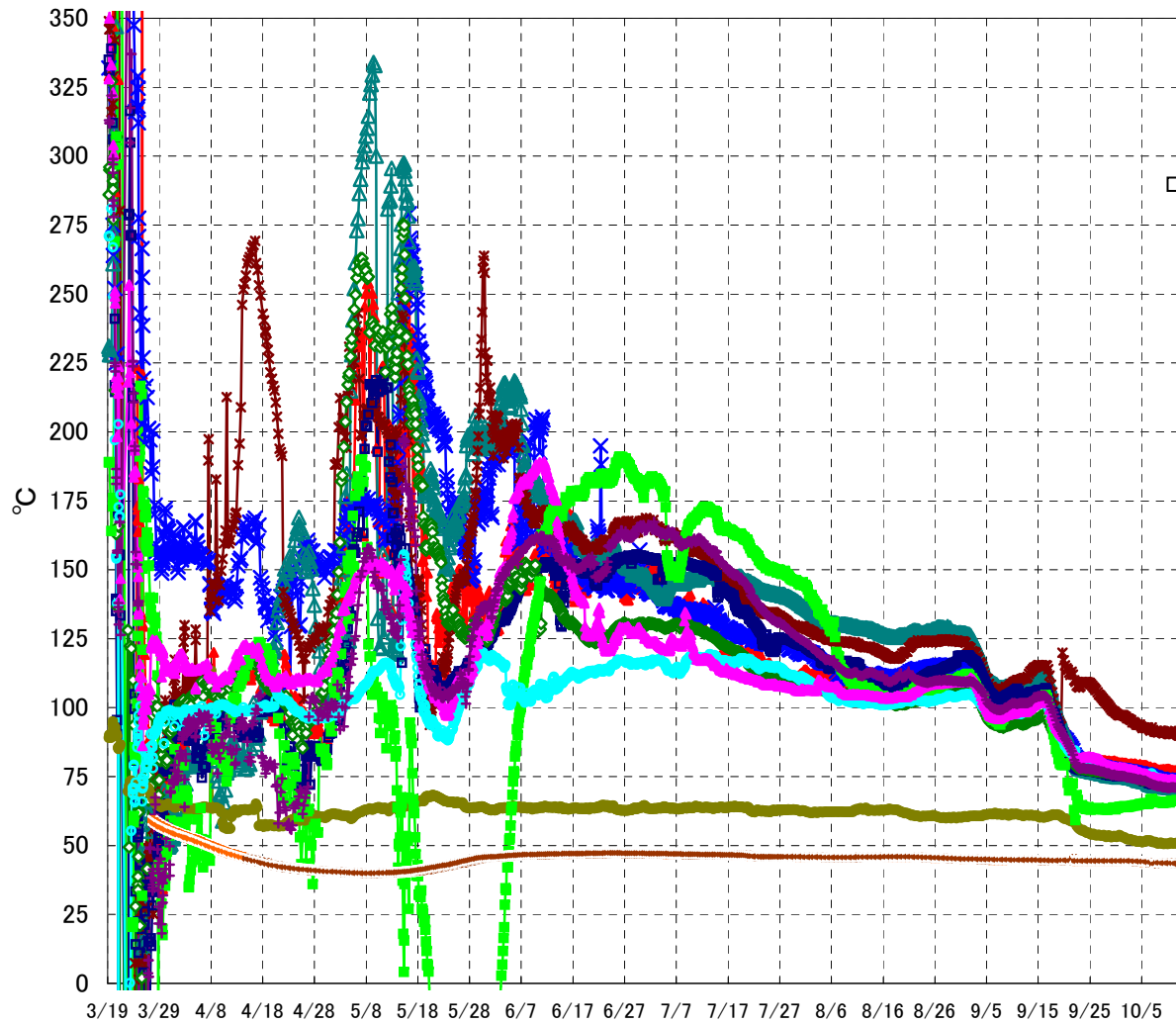


# 福島第一原子力発電所 3号機 温度に関するパラメータ(代表点)



**【留意事項】**  
 各計測器については、地震やその後の事象進展の影響を受けて、通常の使用環境条件を超えているものもあり、正しく測定されていない可能性のある計測器も存在している。プラントの状況を把握するために、このような計器の不確かさも考慮したうえで、複数の計測器から得られる情報を使用して変化の傾向にも着目して総合的に判断している。

## 福島第一原子力発電所 3号機 温度に関するパラメータ

**【留意事項】**

各計測器については、地震やその後の事象進展の影響を受けて、通常の使用環境条件を超えているものもあり、正しく測定されていない可能性のある計測器も存在している。プラントの状況を把握するために、このような計器の不確かさも考慮したうえで、複数の計測器から得られる情報を使用して変化の傾向にも着目して総合的に判断している。

| 日時          | 給水/スル<br>N4B 温度 | RPV 底部<br>ヘッド上部 | RPV 胴<br>フランジ | 圧力容器下部<br>(下部ヘッド) | RPV スタッド<br>ホルト温度 | RPV 胴フランジ<br>下部温度 | 逃し安全弁<br>2-71D 漏洩 | 逃し安全弁<br>2-71F 漏洩 | 主蒸気隔離弁<br>2-86A リークオフ<br>温度 | D/W HVH<br>戻り温度 | RPVヘッド<br>シール | S/Cプール<br>水温度A | S/Cプール<br>水温度B | 備考 |
|-------------|-----------------|-----------------|---------------|-------------------|-------------------|-------------------|-------------------|-------------------|-----------------------------|-----------------|---------------|----------------|----------------|----|
| 10/7 5:00   | 72.3            | 72.9            | 71.8          | 74.9              | 78.0              | 74.5              | 66.0              | 75.4              | 51.2                        | 72.0            | 91.9          | 43.8           | 44.0           |    |
| 10/7 11:00  | 72.4            | 72.8            | 71.8          | 74.9              | 78.2              | 74.5              | 65.9              | 75.1              | 51.2                        | 71.9            | 91.3          | 43.7           | 43.4           |    |
| 10/7 17:00  | 72.2            | 72.8            | 71.8          | 74.5              | 78.1              | 74.4              | 65.9              | 74.8              | 51.2                        | 71.8            | 91.2          | 43.7           | 43.4           |    |
| 10/7 23:00  | 72.2            | 72.6            | 71.7          | 74.4              | 77.7              | 74.1              | 65.8              | 74.4              | 50.9                        | 71.6            | 91.2          | 43.7           | 43.4           |    |
| 10/8 5:00   | 72.1            | 72.4            | 71.5          | 74.3              | 77.5              | 74.0              | 65.7              | 74.3              | 50.7                        | 71.5            | 91.0          | 43.7           | 43.8           |    |
| 10/8 11:00  | 72.1            | 72.4            | 71.5          | 74.3              | 77.4              | 73.9              | 65.7              | 74.2              | 50.8                        | 71.5            | 91.5          | 43.6           | 43.8           |    |
| 10/8 17:00  | 72.2            | 72.5            | 71.6          | 74.3              | 77.5              | 74.0              | 65.6              | 74.2              | 51.0                        | 71.5            | 91.7          | 43.6           | 43.8           |    |
| 10/8 23:00  | 72.2            | 72.2            | 71.4          | 74.2              | 77.5              | 73.8              | 65.5              | 74.0              | 50.6                        | 71.2            | 91.0          | 43.6           | 43.8           |    |
| 10/9 5:00   | 72.0            | 72.0            | 71.3          | 74.2              | 77.6              | 73.6              | 65.4              | 73.7              | 50.5                        | 71.1            | 90.6          | 43.5           | 43.7           |    |
| 10/9 11:00  | 72.0            | 72.0            | 71.2          | 74.0              | 77.5              | 73.6              | 65.6              | 73.7              | 50.5                        | 71.1            | 91.0          | 43.5           | 43.7           |    |
| 10/9 17:00  | 72.0            | 72.2            | 71.4          | 74.1              | 77.7              | 73.7              | 65.6              | 73.7              | 50.7                        | 71.1            | 91.0          | 43.5           | 43.7           |    |
| 10/9 23:00  | 71.8            | 72.0            | 71.2          | 73.9              | 77.8              | 73.6              | 65.7              | 73.5              | 50.5                        | 70.9            | 90.8          | 43.5           | 43.7           |    |
| 10/10 5:00  | 71.7            | 72.0            | 71.1          | 73.9              | 77.8              | 73.6              | 65.7              | 73.3              | 50.5                        | 70.9            | 90.4          | 43.5           | 43.6           |    |
| 10/10 11:00 | 71.6            | 72.0            | 71.1          | 73.9              | 77.7              | 73.6              | 65.6              | 73.2              | 50.6                        | 70.9            | 90.4          | 43.4           | 43.6           |    |
| 10/10 17:00 | 71.5            | 72.3            | 71.2          | 74.1              | 77.3              | 73.7              | 66.2              | 73.3              | 51.0                        | 71.1            | 91.6          | 43.4           | 43.6           |    |
| 10/10 23:00 | 71.5            | 72.1            | 71.1          | 74.1              | 77.3              | 73.6              | 66.2              | 73.2              | 50.8                        | 71.1            | 91.3          | 43.4           | 43.6           |    |
| 10/11 5:00  | 71.5            | 72.1            | 71.0          | 74.0              | 77.2              | 73.5              | 66.1              | 73.1              | 50.7                        | 71.1            | 91.1          | 43.4           | 43.6           |    |
| 10/11 11:00 | 71.4            | 72.1            | 70.8          | 73.9              | 77.2              | 73.5              | 66.2              | 73.1              | 50.8                        | 71.0            | 90.7          | 43.3           | 43.5           |    |
| 10/11 17:00 | 71.3            | 72.1            | 71.0          | 73.9              | 77.3              | 73.6              | 66.4              | 73.2              | 50.9                        | 71.1            | 91.0          | 43.3           | 43.5           |    |
| 10/11 23:00 | 71.5            | 72.0            | 70.9          | 73.8              | 77.4              | 73.5              | 66.4              | 73.1              | 50.7                        | 71.2            | 90.1          | 43.3           | 43.5           |    |
| 10/12 5:00  | 71.2            | 71.7            | 70.7          | 73.6              | 77.1              | 73.2              | 66.2              | 72.9              | 50.4                        | 70.7            | 89.8          | 43.3           | 43.5           |    |
| 10/12 11:00 | 71.1            | 71.7            | 70.6          | 73.6              | 77.0              | 73.1              | 66.2              | 72.8              | 50.4                        | 70.7            | 89.8          | 43.3           | 43.4           |    |
| 10/12 17:00 | 71.1            | 71.6            | 70.6          | 73.5              | 77.0              | 73.1              | 66.4              | 72.9              | 50.5                        | 70.7            | 90.3          | 43.2           | 43.4           |    |
| 10/12 23:00 | 71.1            | 71.3            | 70.4          | 73.4              | 77.0              | 72.9              | 66.3              | 72.7              | 50.1                        | 70.4            | 89.6          | 43.2           | 43.4           |    |
| 10/13 5:00  | 70.8            | 71.2            | 70.3          | 73.2              | 76.9              | 72.7              | 66.3              | 72.5              | 50.0                        | 70.3            | 89.6          | 43.2           | 43.4           |    |