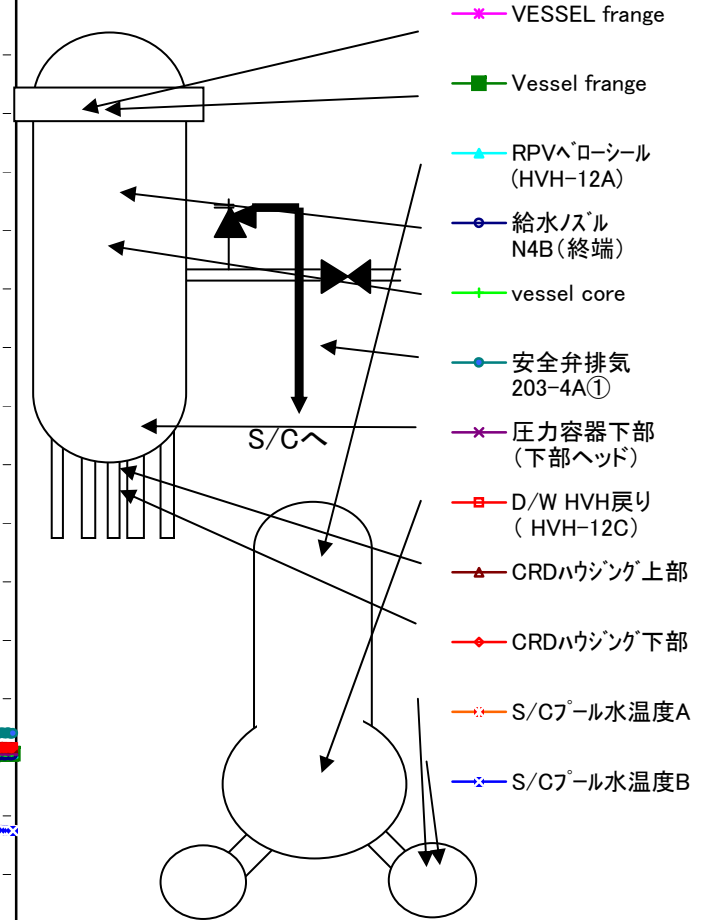
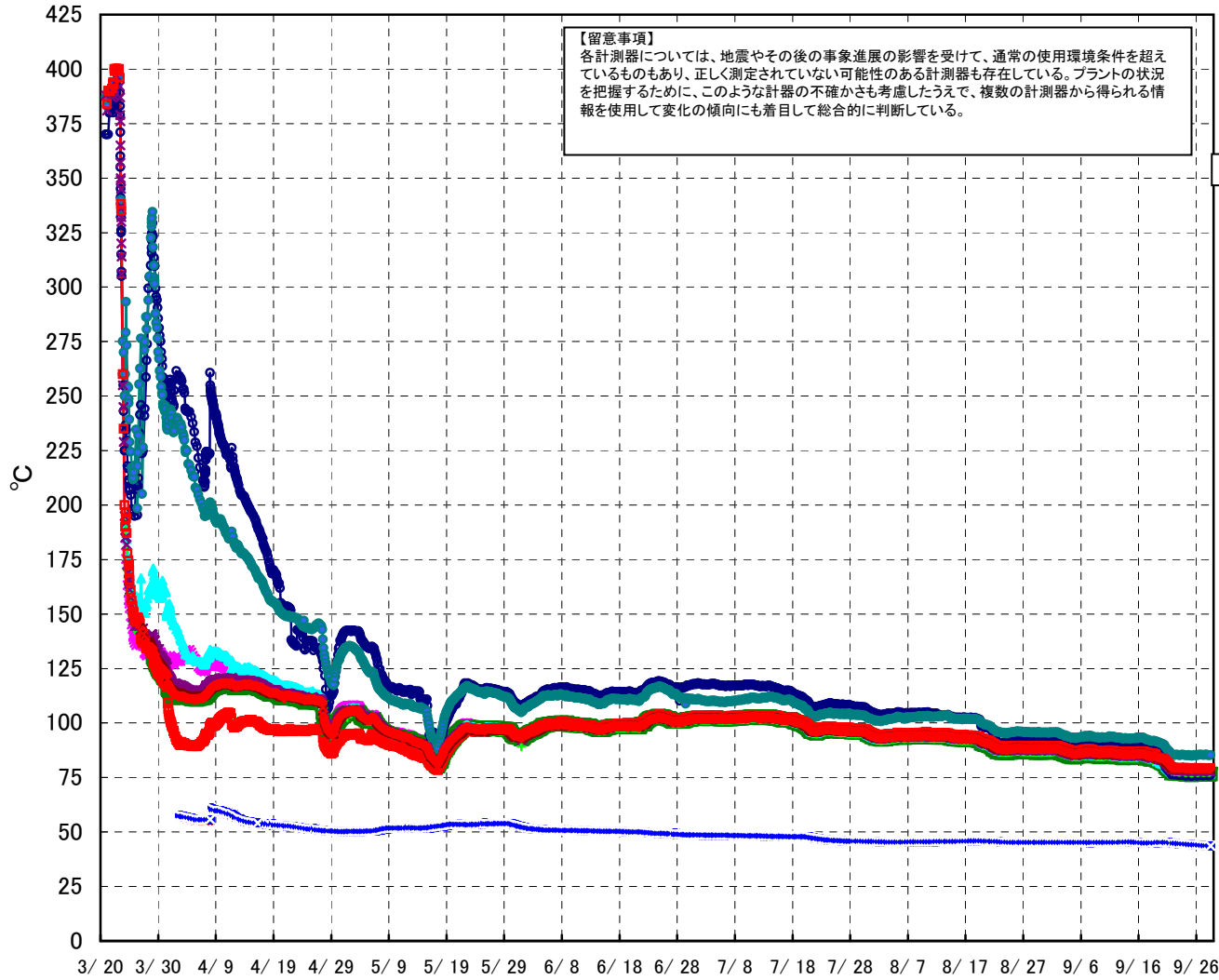
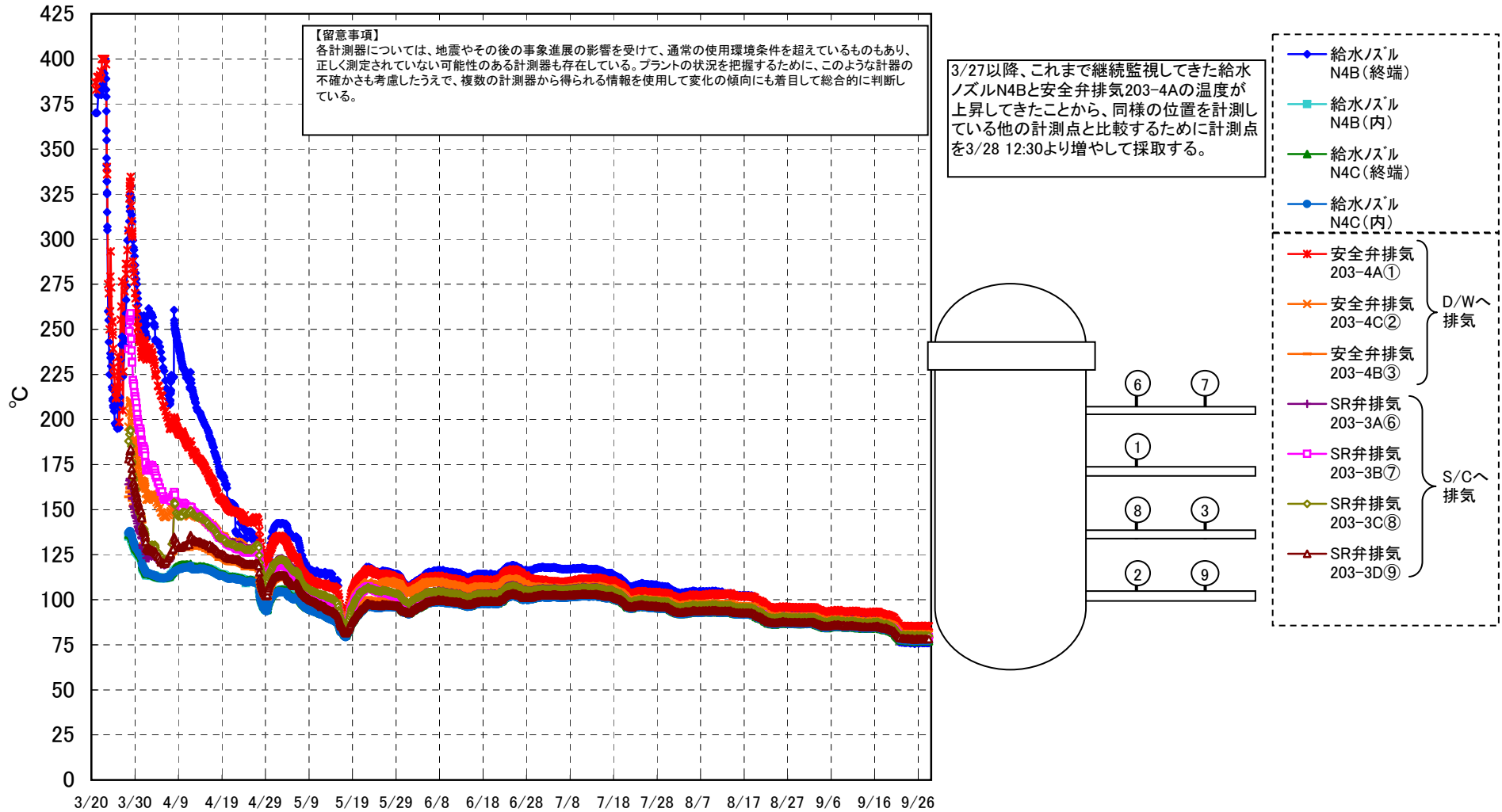


# 福島第一原子力発電所 1号機 温度に関するパラメータ (代表点)

【留意事項】  
各計測器については、地震やその後の事象進展の影響を受けて、通常の使用環境条件を超えているものもあり、正しく測定されていない可能性のある計測器も存在している。プラントの状況を把握するために、このような計器の不確かさも考慮したうえで、複数の計測器から得られる情報を使用して変化の傾向にも着目して総合的に判断している。



# 福島第一原子力発電所 1号機 温度に関するパラメータ (給水ノズル及び安全弁排気温度)



# 福島第一原子力発電所 1号機 温度に関するパラメータ

**【留意事項】**

各計測器については、地震やその後の事象進展の影響を受けて、通常の使用環境条件を超えているものもあり、正しく測定されていない可能性のある計測器も存在している。プラントの状況を把握するために、このような計器の不確かさも考慮したうえで、複数の計測器から得られる情報を使用して変化の傾向にも着目して総合的に判断している。

| 日時         | VESSEL frange | Vessel frange | 給水ノズル N4B (終端) | 給水ノズル N4B (内) | 給水ノズル N4C (終端) | 給水ノズル N4C (内) | vessel core | 圧力容器下部 (下部ヘッド) | GRDハウジング 上部 | GRDハウジング 下部 | 安全弁排気 203-4A① | 安全弁排気 203-4C② | 安全弁排気 203-4B③ | SR弁排気 203-3A⑥ | SR弁排気 203-3B⑦ | SR弁排気 203-3C⑧ | SR弁排気 203-3D⑨ | D/W HVH戻り (HVH-12C) | RPVヘローシール (HVH-12A) | S/C プール水温度 A | S/C プール水温度 B | 備考 |
|------------|---------------|---------------|----------------|---------------|----------------|---------------|-------------|----------------|-------------|-------------|---------------|---------------|---------------|---------------|---------------|---------------|---------------|---------------------|---------------------|--------------|--------------|----|
| 9/22 5:00  | 77.1          | 76.9          | 76.3           | 78.3          | 77.4           | 77.5          | 77.8        | 78.3           | 79.4        | 79.3        | 85.2          | 80.9          | 79.3          | 79.8          | 79.5          | 80.3          | 78.6          | 79.2                | 77.1                | 45.1         | 44.9         |    |
| 9/22 11:00 | 77.3          | 77.0          | 76.4           | 78.4          | 77.5           | 77.6          | 77.9        | 78.4           | 79.5        | 79.4        | 85.4          | 81.1          | 79.5          | 80.0          | 79.6          | 80.4          | 78.6          | 79.3                | 77.2                | 45.1         | 44.8         |    |
| 9/22 17:00 | 77.1          | 76.9          | 76.3           | 78.3          | 77.4           | 77.6          | 77.8        | 78.4           | 79.5        | 79.4        | 85.4          | 81.1          | 79.4          | 79.9          | 79.5          | 80.4          | 78.6          | 79.3                | 77.1                | 45.0         | 44.8         |    |
| 9/22 23:00 | 76.9          | 76.7          | 76.1           | 78.2          | 77.2           | 77.4          | 77.7        | 78.2           | 79.3        | 79.3        | 85.3          | 80.9          | 79.3          | 79.7          | 79.3          | 80.2          | 78.4          | 79.2                | 76.9                | 45.0         | 44.7         |    |
| 9/23 5:00  | 76.9          | 76.7          | 76.1           | 78.2          | 77.2           | 77.4          | 77.6        | 78.2           | 79.3        | 79.3        | 85.2          | 80.9          | 79.3          | 79.7          | 79.3          | 80.2          | 78.4          | 79.2                | 76.8                | 44.9         | 44.7         |    |
| 9/23 11:00 | 77.0          | 76.8          | 76.2           | 78.2          | 77.3           | 77.5          | 77.8        | 78.2           | 79.4        | 79.4        | 85.4          | 81.0          | 79.3          | 79.7          | 79.5          | 80.4          | 78.5          | 79.2                | 76.9                | 44.9         | 44.7         |    |
| 9/23 17:00 | 77.3          | 77.0          | 76.4           | 78.4          | 77.5           | 77.6          | 77.9        | 78.4           | 79.5        | 79.5        | 85.5          | 81.1          | 79.5          | 79.9          | 79.7          | 80.5          | 78.7          | 79.4                | 77.2                | 44.8         | 44.6         |    |
| 9/23 23:00 | 76.9          | 76.7          | 76.1           | 78.2          | 77.2           | 77.4          | 77.7        | 78.1           | 79.3        | 79.3        | 85.3          | 80.9          | 79.3          | 79.6          | 79.3          | 80.3          | 78.4          | 79.2                | 76.9                | 44.8         | 44.6         |    |
| 9/24 5:00  | 76.7          | 76.4          | 75.8           | 78.0          | 76.9           | 77.1          | 77.4        | 77.9           | 79.0        | 79.1        | 85.1          | 80.7          | 79.0          | 79.3          | 79.1          | 80.0          | 78.1          | 79.0                | 76.6                | 44.7         | 44.5         |    |
| 9/24 11:00 | 76.9          | 76.6          | 76.0           | 78.0          | 77.1           | 77.2          | 77.6        | 78.0           | 79.2        | 79.2        | 85.1          | 80.8          | 79.1          | 79.5          | 79.2          | 80.2          | 78.3          | 79.1                | 76.8                | 44.7         | 44.4         |    |
| 9/24 17:00 | 77.0          | 76.8          | 76.2           | 78.2          | 77.4           | 77.5          | 77.8        | 78.2           | 79.4        | 79.3        | 85.3          | 81.0          | 79.3          | 79.7          | 79.4          | 80.4          | 78.5          | 79.3                | 77.1                | 44.6         | 44.4         |    |
| 9/24 23:00 | 76.6          | 76.4          | 75.9           | 78.0          | 76.9           | 77.1          | 77.4        | 77.9           | 79.2        | 79.1        | 85.0          | 80.6          | 79.0          | 79.3          | 79.0          | 80.0          | 78.1          | 79.0                | 76.6                | 44.6         | 44.3         |    |
| 9/25 5:00  | 76.4          | 76.2          | 75.6           | 77.8          | 76.7           | 76.9          | 77.2        | 77.7           | 79.0        | 78.9        | 84.9          | 80.5          | 78.8          | 79.1          | 78.8          | 79.8          | 77.9          | 78.9                | 76.4                | 44.5         | 44.3         |    |
| 9/25 11:00 | 76.7          | 76.5          | 75.9           | 78.0          | 77.0           | 77.2          | 77.5        | 77.9           | 79.2        | 79.1        | 85.0          | 80.7          | 79.0          | 79.4          | 79.1          | 80.1          | 78.1          | 79.0                | 76.7                | 44.4         | 44.2         |    |
| 9/25 17:00 | 77.0          | 76.9          | 76.3           | 78.3          | 77.3           | 77.5          | 77.8        | 78.2           | 79.4        | 79.4        | 85.3          | 81.0          | 79.3          | 79.7          | 79.4          | 80.4          | 78.5          | 79.3                | 77.0                | 44.4         | 44.2         |    |
| 9/25 23:00 | 76.8          | 76.6          | 76.0           | 78.1          | 77.1           | 77.2          | 77.6        | 78.0           | 79.2        | 79.2        | 85.2          | 80.8          | 79.1          | 79.4          | 79.1          | 80.2          | 78.2          | 79.1                | 76.8                | 44.3         | 44.1         |    |
| 9/26 5:00  | 76.6          | 76.4          | 75.8           | 78.0          | 76.9           | 77.1          | 77.4        | 77.9           | 79.1        | 79.1        | 85.1          | 80.6          | 79.0          | 79.3          | 79.0          | 80.0          | 78.1          | 79.0                | 76.6                | 44.3         | 44.1         |    |
| 9/26 11:00 | 76.9          | 76.7          | 76.1           | 78.2          | 77.1           | 77.3          | 77.7        | 78.1           | 79.3        | 79.2        | 85.4          | 80.9          | 79.2          | 79.5          | 79.2          | 80.2          | 78.3          | 79.2                | 76.8                | 44.2         | 44.0         |    |
| 9/26 17:00 | 77.0          | 76.8          | 76.2           | 78.3          | 77.2           | 77.4          | 77.8        | 78.2           | 79.4        | 79.3        | 85.5          | 80.9          | 79.3          | 79.6          | 79.3          | 80.3          | 78.4          | 79.3                | 77.0                | 44.2         | 44.0         |    |
| 9/26 23:00 | 76.9          | 76.6          | 76.0           | 78.2          | 77.1           | 77.3          | 77.6        | 78.1           | 79.3        | 79.2        | 85.4          | 80.8          | 79.1          | 79.5          | 79.2          | 80.1          | 78.3          | 79.2                | 76.8                | 44.1         | 43.9         |    |
| 9/27 5:00  | 76.7          | 76.5          | 75.9           | 78.1          | 77.0           | 77.2          | 77.5        | 78.0           | 79.1        | 79.1        | 85.3          | 80.7          | 79.0          | 79.4          | 79.1          | 80.0          | 78.1          | 79.1                | 76.7                | 44.0         | 43.9         |    |
| 9/27 11:00 | 76.8          | 76.5          | 76.0           | 78.1          | 77.0           | 77.2          | 77.5        | 78.0           | 79.2        | 79.1        | 85.3          | 80.7          | 79.1          | 79.4          | 79.1          | 80.1          | 78.2          | 79.1                | 76.7                | 44.0         | 43.8         |    |
| 9/27 17:00 | 77.1          | 76.8          | 76.3           | 78.4          | 77.3           | 77.4          | 77.8        | 78.2           | 79.3        | 79.3        | 85.6          | 81.0          | 79.3          | 79.7          | 79.4          | 80.3          | 78.4          | 79.3                | 77.1                | 44.0         | 43.7         |    |
| 9/27 23:00 | 76.8          | 76.5          | 76.0           | 78.2          | 77.0           | 77.2          | 77.6        | 78.0           | 79.2        | 79.1        | 85.3          | 80.8          | 79.1          | 79.5          | 79.1          | 80.0          | 78.2          | 79.1                | 76.7                | 43.9         | 43.7         |    |
| 9/28 5:00  | 76.7          | 76.4          | 75.9           | 78.1          | 76.9           | 77.1          | 77.5        | 77.8           | 79.1        | 79.0        | 85.1          | 80.6          | 78.9          | 79.4          | 79.0          | 79.9          | 78.1          | 79.0                | 76.6                | 43.9         | 43.7         |    |
| 9/28 11:00 | 76.8          | 76.6          | 76.0           | 78.1          | 77.0           | 77.2          | 77.6        | 77.9           | 79.1        | 79.1        | 85.3          | 80.7          | 79.1          | 79.4          | 79.2          | 80.1          | 78.2          | 79.1                | 76.8                | 43.8         | 43.6         |    |