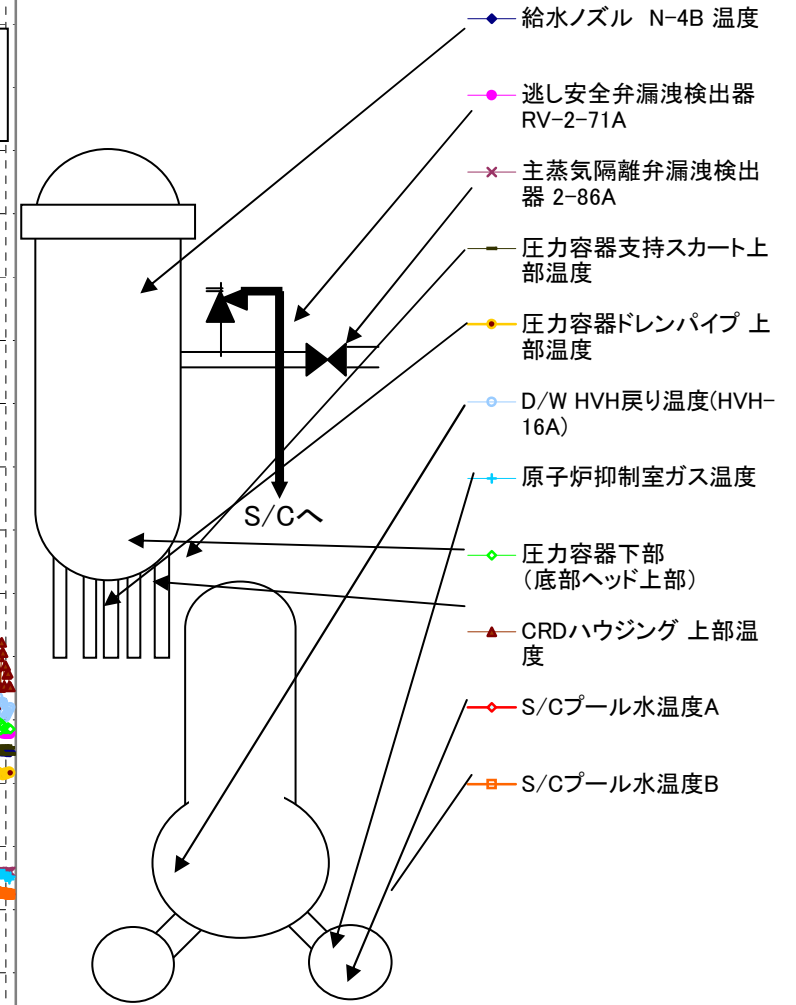
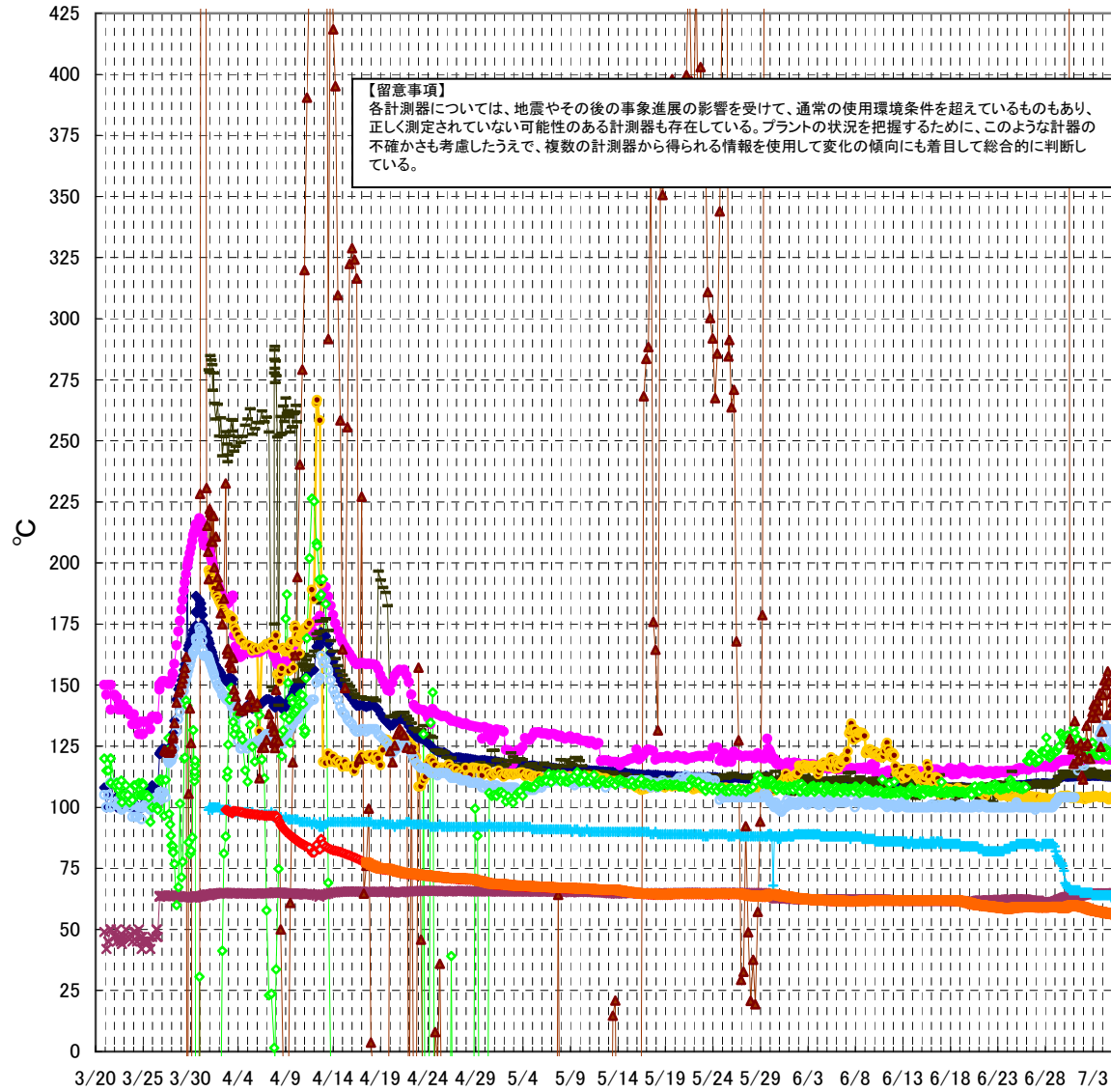


福島第一原子力発電所 2号機 温度に関するパラメータ(代表点)



福島第一原子力発電所 2号機 温度に関するパラメータ

【留意事項】

各計測器については、地震やその後の事象進展の影響を受けて、通常の使用環境条件を超えているものもあり、正しく測定されていない可能性のある計測器も存在している。プラントの状況を把握するために、このような計器の不確かさも考慮したうえで、複数の計測器から得られる情報を使用して変化の傾向にも着目して総合的に判断している。

日時	逃し安全弁漏洩検出器 RV-2-71A	主蒸気隔離弁漏洩 検出器 2-86A	給水ノズル 温度 N-4B	CRDハウジング 上部温度	圧力容器下部 (底部ヘッド上部)	圧力容器支持ス カート上部温度	圧力容器ドレンパ イプ 上部温度	D/W HVH戻り温 度(HVH-16A)	RPVペロー シール	原子炉抑制室 ガス温度	S/Cプール 水温度A	S/Cプール 水温度B	備考
6/29 2:00	117.6	61.6	110.8	565.5	122.7	110.5	103.8	102.0		82.0	59.2	59.2	
6/29 5:00	118.1	61.8	111.2	565.5	123.0	110.7	103.9	102.0		80.0	59.1	59.2	
6/29 8:00	118.3	62.1	111.5	565.5	124.4	110.5	103.7	103.0		79.0	59.0	59.1	
6/29 11:00	118.5	62.3	111.9	565.5	124.9	111.9	103.3	104.0		78.0	58.9	59.0	
6/29 14:00	118.8	62.4	112.2	565.5	130.2	112.6	103.7	104.0		77.0	58.8	58.9	6/29 14:00までのペローシール 温度は計器不良値
6/29 17:00	118.9	62.5	112.4	565.5	130.0	112.4	104.6	104.0	152.0	77.0	58.8	58.9	6/29 17:00以降ペローシール温 度の記載計器を変更
6/29 20:00	119.3	62.7	112.6	565.5	128.7	114.6	104.3	104.0	152.0	76.0	58.7	58.7	
6/29 23:00	119.9	63.0	112.8	565.5	127.6	113.7	104.7	104.0	152.0	74.0	58.7	58.6	
6/30 2:00	119.1	63.1	112.6	565.5	128.8	114.7	104.5	104.0	152.0	69.0	58.8	58.8	
6/30 5:00	119.3	63.2	112.6	565.5	129.1	112.6	104.7	104.0	152.0	68.0	59.0	59.0	
6/30 8:00	119.1	63.2	112.5	565.5	129.4	114.3	104.8	104.0	152.0	67.0	59.2	59.3	
6/30 11:00	119.0	63.3	112.6	565.5	128.2	112.5	104.4	104.0	151.0	67.0	59.4	59.4	
6/30 14:00	119.5	63.5	112.6	128.0	127.7	113.6	104.4	104.0	151.0	66.0	59.6	59.6	
6/30 17:00	119.6	63.4	112.6	125.8	127.7	113.1	103.8	104.0	150.0	66.0	59.6	59.7	
6/30 20:00	119.9	63.5	112.6	123.7	128.7	114.5	104.3	104.0	150.0	66.0	59.7	59.8	
6/30 23:00	119.5	63.7	112.6	117.8	132.5	114.3	103.7	104.0	149.0	66.0	59.7	59.7	
7/1 2:00	119.4	63.7	112.7	135.2	130.5	114.2	103.9	104.0	149.0	66.0	59.7	59.7	
7/1 5:00	119.4	63.7	112.7	124.0	126.4	113.7	104.1	118.0	148.0	66.0	59.6	59.6	
7/1 8:00	119.5	63.8	112.7	119.1	127.8	114.2	104.0	117.0	148.0	66.0	59.6	59.6	
7/1 11:00	119.7	63.4	112.7	119.6	127.8	114.8	103.8	115.0	148.0	66.0	59.5	59.5	
7/1 14:00	119.7	63.3	112.8	123.1	124.4	112.5	103.9	119.0	148.0	66.0	59.5	59.4	
7/1 17:00	119.7	63.9	112.9	126.1	125.6	114.0	104.3	120.0	148.0	65.0	59.4	59.4	
7/1 20:00	120.1	64.0	112.9	113.0	124.7	115.6	103.9	120.0	148.0	65.0	59.2	59.2	
7/1 23:00	119.5	64.2	112.8	111.3	124.7	113.1	103.5	118.0	148.0	65.0	59.1	59.1	
7/2 2:00	119.8	64.3	112.9	120.6	126.5	112.6	103.5	117.0	148.0	65.0	58.9	58.9	
7/2 5:00	119.7	64.4	112.9	125.0	123.5	113.8	103.3	120.0	148.0	65.0	58.8	58.8	
7/2 8:00	119.9	64.4	112.8	133.3	123.4	112.4	104.1	123.0	149.0	65.0	58.6	58.6	
7/2 11:00	119.9	64.4	112.8	126.2	124.9	114.7	104.1	122.0	149.0	65.0	58.5	58.4	
7/2 14:00	119.6	64.3	112.9	120.0	125.2	114.6	104.0	123.0	149.0	65.0	58.3	58.3	
7/2 17:00	120.1	64.5	112.9	119.8	124.5	115.7	103.7	124.0	148.0	65.0	58.2	58.1	
7/2 20:00	119.8	64.7	113.0	136.7	124.2	115.3	104.2	124.0	148.0	65.0	58.0	58.0	
7/2 23:00	120.1	64.7	113.0	139.0	126.5	114.4	104.4	124.0	148.0	64.0	57.9	57.8	
7/3 2:00	120.1	64.8	113.0	141.9	124.3	112.3	104.3	125.0	148.0	64.0	57.8	57.7	
7/3 5:00	119.9	64.7	112.9	141.3	122.1	113.6	104.2	125.0	148.0	64.0	57.6	57.6	
7/3 8:00	119.7	64.7	113.0	136.7	121.3	114.6	104.5	124.0	148.0	64.0	57.5	57.5	
7/3 11:00	120.0	64.8	112.9	143.6	122.9	114.9	104.6	126.0	148.0	64.0	57.4	57.4	
7/3 14:00	119.9	64.7	112.9	139.6	121.2	113.4	104.4	126.0	148.0	64.0	57.3	57.3	
7/3 17:00	119.9	64.7	113.1	146.7	122.0	113.5	104.1	130.0	148.0	64.0	57.2	57.1	
7/3 20:00	120.0	64.7	112.8	124.8	124.0	114.3	104.0	126.0	148.0	64.0	57.1	57.0	
7/3 23:00	119.7	64.8	113.0	131.0	124.0	112.1	104.3	132.0	148.0	64.0	57.0	57.0	
7/4 2:00	119.6	64.8	112.7	145.9	123.0	112.1	104.7	132.0	145.0	64.0	56.9	56.9	
7/4 5:00	119.8	64.8	112.7	151.9	124.0	113.3	104.3	134.0	144.0	64.0	56.8	56.8	
7/4 8:00	119.8	64.8	112.6	149.9	124.0	111.9	104.1	132.0	144.0	64.0	56.8	56.7	
7/4 11:00	119.8	64.5	112.7	137.8	120.9	111.5	103.8	132.0	144.0	64.0	56.7	56.6	
7/4 14:00	119.9	64.8	112.6	155.6	123.3	114.1	103.5	132.0	143.0	64.0	56.6	56.6	
7/4 17:00	119.6	64.6	112.6	151.6	122.6	114.3	103.1	132.0	142.0	64.0	56.5	56.5	
7/4 20:00	119.8	64.7	112.6	138.4	121.5	114.6	103.2	128.0	143.0	64.0	56.5	56.4	
7/4 23:00	119.5	64.7	112.5	146.4	121.5	114.0	104.1	126.0	143.0	63.0	56.4	56.4	
7/5 2:00	119.4	64.8	112.4	143.0	121.5	114.5	103.5	127.0	146.0	63.0	56.3	56.3	
7/5 5:00	119.5	64.9	112.4	143.5	122.0	111.6	103.9	128.0	146.0	63.0	56.3	56.2	
7/5 8:00	119.9	64.8	112.4	138.4	121.5	113.9	104.5	129.0	146.0	62.0	56.2	56.1	
7/5 11:00	119.4	64.9	112.3	138.0	121.3	111.5	104.0	130.0	146.0	63.0	56.1	56.0	

計器不良