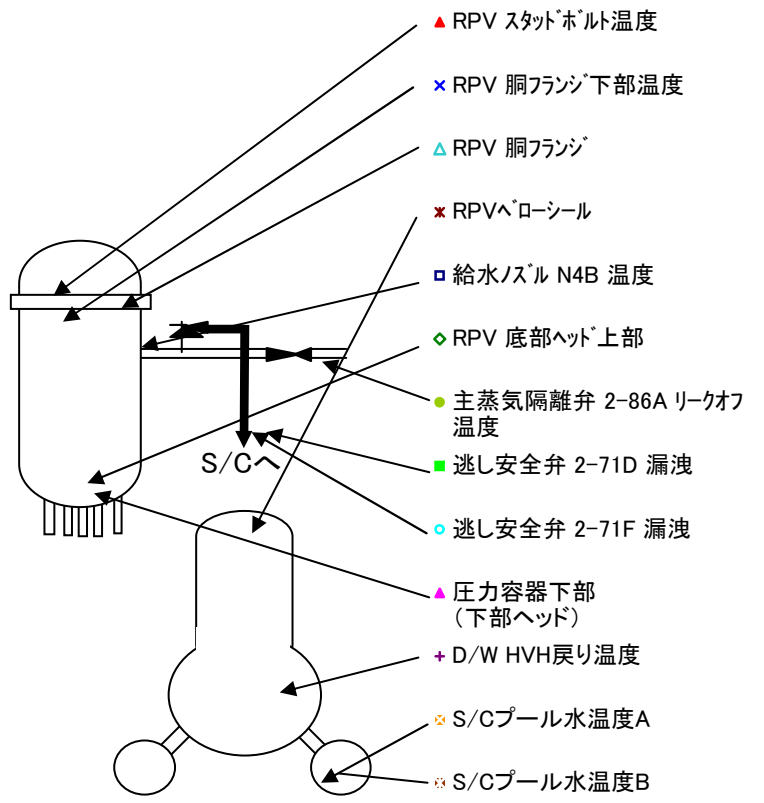
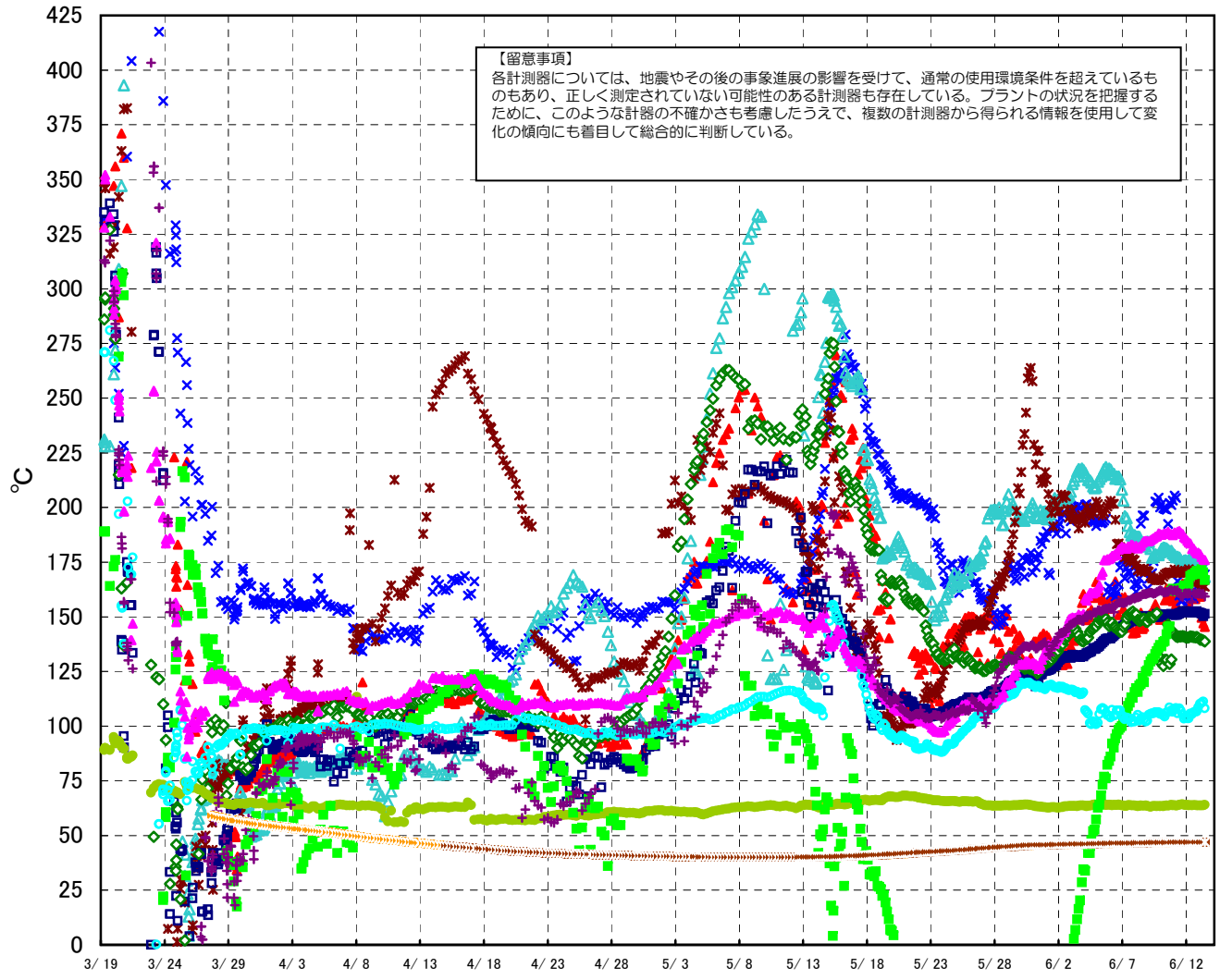


1F-3 温度に関するパラメータ(代表点)



1F-3 温度に関するパラメータ

【留意事項】

各計測器については、地震やその後の事象進展の影響を受けて、通常の使用環境条件を超えているものもあり、正しく測定されていない可能性のある計測器も存在している。プラントの状況を把握するために、このような計器の不確かさも考慮したうえで、複数の計測器から得られる情報を使用して変化の傾向にも着目して総合的に判断している。

日時	給水ノズル N4B 温度	RPV 底部 ヘッド上部	RPV 胴フラン ジ	压力容器下部 (下部ヘッド)	RPV スタッドホル ト温度	RPV 胴フランジ 下部温度	逃し安全弁 2-71D 漏洩	逃し安全弁 2-71F 漏洩	主蒸気隔離弁 2- 86A リークオフ温度	D/W HVH戻り 温度	RPVヘッド シール	S/Cプール 水温度A	S/Cプール 水温度B	備考
3/19 6:30	335	286	231	328	329	332	189	271	89	313	349			
3/19 8:20	331	295	228	352			189	271	90	312	346			
3/19 8:30	331	296	230	350			189	271	90	312	346			
3/19 16:30	336.2		232.7							320				
3/19 17:00	339	327	228	333			164	281	89	322	316			
3/19 17:20	339		228							322				
3/20 0:25	334	295	261	295	347	275	173	267	95	299	319			
3/20 0:50	329	291		291					94	297				
3/20 1:00		288							94	294				
3/20 1:10	326	288		288					94	294				
3/20 3:10	306	277	272	304	356	264	176	249	92	284	329			
3/20 3:50	303			301					93	282				
3/20 4:10	303			301					93	282				
3/20 4:20	279			300					93	278				
3/20 4:30	279			300					93	279				
3/20 9:55	219.5			251.6					93.2	226.5				
3/20 10:00	241	215	309	251	287	252	269	197	93	225	342			
3/20 10:10	216.9			249.2					92.9	223.9				
3/20 10:35	214.4			246.6					92.6	221.9				
3/20 11:00	210.6			243.9					92.2	219.4				
3/20 15:00				220.0					90.9	186.5				
3/20 15:00	139.4	163.0	347.0		371.0	225.0	303.0	155.0			363.0			
3/20 15:35	138.8			217.7					90.7	183.5				
3/20 16:00	135.0			216.1					90.5	181.2				
3/20 16:30		307.0					307.0	154.0						
3/20 19:40				198.3					89.7	156.9				
3/20 19:40	95.4	136.7	393.0		359.9	228.2	296.9	137.7			382.1			
3/20 20:00	90.3			198.2					89.6	156.2				
3/21 1:25	175.0			219.8				137.7	85.6	138.0				
3/21 1:25		165.7	558.8		327.7	360.4	559.3				382.7			
3/21 1:45	-131.4			217.0				-133.2	85.1	136.5				
3/21 2:30	171.0			214.0				202.7	85.5	134.8				
3/21 4:00	170.4			223.6				172.6	85.0	130.1				
3/21 8:00	155.3			139.3				169.3	85.9	167.2				
3/21 10:00	155.3	-131.6	-131.5	139.3	218.0	404.2	532.3	169.3	85.9	167.2	280.3			
3/21 12:15	133.4			146.8				177.2	86.6	126.3				
3/22 22:40				218.0						403.4	-141.1			
3/22 22:40	-139.4	128.1	-139.7		-138.4	533.1	-141.3	-106.2	69.6					
3/23 3:00							-134.7	-78.4		353.1	-133.5			
3/23 3:30	278.6	49.4	-135.0	253.4	-129.1	504.3	-134.6	-75.9	71.6	356.0	-133.3			
3/23 4:00	279.0		-135.0	253.0			-135.0	-76.0		356.0	-134.0			
3/23 8:20	319.0		-132.0	321.0			-134.0	-3.0		307.0	-133.0			
3/23 8:45	316.4	122.3	-132.2	221.5	-129.2	481.4	-134.3	0.1	73.0	304.8	-133.5			
3/23 8:50	307.0		-132.0	221.0			-134.0	-3.0		212.0	-133.0			

1F-3 温度に関するパラメータ

【留意事項】

各計測器については、地震やその後の事象進展の影響を受けて、通常の使用環境条件を超えているものもあり、正しく測定されていない可能性のある計測器も存在している。プラントの状況を把握するために、このような計器の不確かさも考慮したうえで、複数の計測器から得られる情報を使用して変化の傾向にも着目して総合的に判断している。

日時	給水ノズル N4B 温度	RPV 底部 ヘッド上部	RPV 胴フランジ	压力容器下部 (下部ヘッド)	RPV スタッドホルト温度	RPV 胴フランジ 下部温度	逃し安全弁 2-71D 漏洩	逃し安全弁 2-71F 漏洩	主蒸気隔離弁 2-86A リークオフ温度	D/W HVH戻り 温度	RPVヘッドロー シール	S/Cプール 水温度A	S/Cプール 水温度B	備考
3/23 9:10	304.8		-132.2	225.5			-134.2	-14.2		317.5	-133.6			
3/23 13:40	271.2		-132.3	203.1			-74.2	55.2		337.0	-133.4			
3/23 13:50	271.2	121.4	-132.3	203.1	-129.6	417.5	-74.2	55.2	73.5	337.0	-133.4			
3/23 21:10	215.4		-67.4	195.6			21.5	71.0		225.7	-133.6			
3/23 21:25	215.7	110.1	-65.3	195.8	-78.5	385.9	22.0	70.2	73.2	225.5	-133.6			
3/23 21:40	212.4		-64.8	195.3			20.4	68.7		223.8	-133.6			
3/24 2:20	80.7		-108.0	185.4			58.3	79.3		214.0	-133.6			
3/24 2:25	70.7	93.6	-115.2	183.6	-128.6	347.5	60.6	78.7	72.4	210.8	-133.6			
3/24 6:20	99.5		-81.8	193.3			82.8	70.7		194.8	-2.4			
3/24 6:35	104.9		-80.9	194.8			85.6	65.6		193.2	7.3			
3/24 10:00	33.3		-107.0	186.0			82.2	66.3		152.1	-108.7			
3/24 10:00		27.9			-43.7	316.1			70.7					
3/24 10:20	14.1		-124.6	185.5			81.1	72.8		156.4	-102.3			
3/24 18:00	65.6		-124.6	155.7			101.5	85.6		151.9	-33.9			
3/24 18:00		-14.9			222.9	317.0			70.5					
3/24 21:00	54.1	35.8	-81.0	156.4	171.8	329.0	125.9	88.9	69.7	138.0	-28.4			
3/24 21:20	53.0	33.9	-87.0	155.0	173.3	324.6	131.5	90.3	69.6	137.0	-24.9			
3/24 21:40	60.5		-85.4	150.9			131.5	91.2		137.3	-21.5			
3/24 21:40		38.7			168.4	318.1			69.8					
3/24 22:00	22.4		-83.7	147.5			136.6	87.8		138.4	-18.0			
3/24 22:00		45.9			163.8	312.1			69.8					
3/24 23:30	55.9		-57.9	135.2			148.0	97.1		138.7	1.4			
3/24 23:30		63.1			167.8	277.5			69.7					
3/25 0:30	11.0		-57.3	133.8			151.9	94.8		-32.2	7.4			
3/25 0:30		62.0			183.0	270.9			69.7					
3/25 5:30	43.8		-14.5	115.9			191.0	107.3		-8.9	25.6			
3/25 5:30		20.9			153.2	243.0			68.9					
3/25 6:10	42.8		-1.5	111.6			193.4	107.1		-28.4	30.0			
3/25 9:30	43.3		47.3	107.8			216.6	100.4		-40.7	28.9			
3/25 14:10	19.7		31.6	104.4			213.7	85.0		-88.2	19.4			
3/25 14:10		2.0			120.9	202.7			74.5					
3/25 16:10	-33.4		41.3	111.0			31.7	74.3		-109.6	-36.4			
3/25 16:10		-132.9			521.1	266.5			73.6					
3/25 18:10	-8.4		29.4	86.1			120.9	65.9		-135.6	-135.2			
3/25 18:10		-133.0			220.9	256.0			72.3					
3/25 19:10	-5.3		23.3	99.2			150.4	70.6		-135.7	-135.2			
3/25 19:10		-133.0			164.6	238.6			72.4					
3/25 21:10	-0.8		13.0	93.9			178.4	74.2		-135.7	-63.8			
3/25 21:10		-100.3			132.8	226.9			72.5					
3/25 22:00	-2.5		4.2	95.8			173.5	71.4		-135.6	-33.3			
3/25 23:00	3.9		16.3	97.0			177.8	73.3		-135.6	-19.2			
3/25 23:00		-52.8			129.5	219.4			72.4					
3/26 4:20	21.2		37.9	99.4			173.7	75.3		-106.6	6.6			
3/26 4:20		-17.6			119.2	195.8			71.8					

1F-3 温度に関するパラメータ

【留意事項】

各計測器については、地震やその後の事象進展の影響を受けて、通常の使用環境条件を超えているものもあり、正しく測定されていない可能性のある計測器も存在している。プラントの状況を把握するために、このような計器の不確かさも考慮したうえで、複数の計測器から得られる情報を使用して変化の傾向にも着目して総合的に判断している。

日時	給水バスル N4B 温度	RPV 底部 ヘッド上部	RPV 胴フラン ジ	压力容器下部 (下部ヘッド)	RPV スタッドホル ト温度	RPV 胴フランジ 下部温度	逃し安全弁 2-71D 漏洩	逃し安全弁 2-71F 漏洩	主蒸気隔離弁 2- 86A リークオフ温度	D/W HVH戻り 温度	RPVヘッド シール	S/Cプール 水温度A	S/Cプール 水温度B	備考
3/26 5:05	26.1		41.2	102.5			169.2	83.8		-119.8	9.0			
3/26 10:00	37.6		48.4	106.1			172.0	79.2		-49.7	39.7			
3/26 10:00		-49.9			97.5	216.5			71.7					
3/26 11:15	33.7		46.4	100.4			169.0	79.3		-57.8	45.0			
3/26 14:30	35.7		55.2	99.4			163.5	78.5		-23.7	35.1			
3/26 16:00	35.3		57.8	102.8			160.2	78.2		-46.4	27.5			
3/26 16:00		41.6			105.6	212.5			71.1					
3/26 20:00	41.9		61.9	107.0			161.4	83.0		3.7	40.6			
3/26 21:00	41.7	66.4	62.4	106.5	88.2	201.1	156.7	83.1	70.8	8.4	43.3			
3/26 21:20	41.7		62.4	106.5			156.7	83.1		8.4	43.3			
3/26 23:00	15.1	75.5	66.2	104.8	87.6	201.2	151.4	81.7	70.4	2.4	49.0			
3/26 23:10	15.1		66.2	104.8			151.4	81.7		2.4	49.0			
3/27 4:15	-7.9		67.2	106.5			139.9	85.3		49.3	45.8			
3/27 4:15		79.7			91.1	197.1			69.1					
3/27 4:45	-1.7		66.7	106.8			138.6	85.6		48.8	49.9			
3/27 9:25	16.3		73.0	122.7			135.3	90.5		38.3	73.3			
3/27 9:25		71.6			85.3	184.8			68.5					
3/27 10:10	13.6		72.7	121.6			133.1	90.2		38.4	74.0			
3/27 16:00	33.1		75.1	123.8			125.5	86.4		33.5	71.1	59.1		
3/27 16:00		101.4			82.9	187.2			67.4					
3/27 16:25	28.2		75.4	124.6			123.3	85.6		34.7	73.1	59.1		
3/27 17:30	33.8		75.0	123.1			132.2	82.0		35.8	55.9	59.1		
3/27 17:30		97.2			81.9	200.3			67.0					
3/27 18:30	39.1		76.2	122.5			127.0	81.5		41.4	43.4	59.0		
3/27 19:00	41.9		77.5	121.7			139.7	78.0		40.1	25.2	59.0		
3/28 0:00	38.1		82.0	123.6			131.9	90.1		56.7	82.9	58.7		
3/28 0:00		102.9			82.8	170.0			66.3					
3/28 0:50	38.2		82.6	122.6			132.7	90.2		61.1	81.0	58.7		
3/28 5:00	36.7		83.7	124.0			130.5	91.2		67.4	71.8	58.4		
3/28 5:00		100.5			81.6	173.4			65.4					
3/28 5:30	38.0		84.5	123.0			130.7	91.5		64.9	72.9	58.4		
3/28 10:00	39.1		83.6	123.8			125.5	92.1		59.2	74.3	58.2		
3/28 10:00		98.2			81.6	156.7			65.0					
3/28 10:30	41.9		83.1	124.4			125.5	91.2		59.6	75.4	58.1		
3/28 15:00	48.0		81.5	123.1			122.5	92.3		41.5	76.6	57.9		
3/28 15:00		100.4			82.0	157.3			65.0					
3/28 16:00	47.6		82.3	121.8			111.7	92.6		48.6	75.7	57.9		
3/28 19:30	46.3		81.0	122.7			-4.4	93.8		37.7	77.9	57.7		
3/28 19:30		110.6			81.6	155.0			65.0					
3/28 20:35	49.6		81.5	122.8			41.3	94.4		43.7	79.4	57.6		
3/28 20:35		68.2			82.8	155.2			64.7					
3/28 21:10	48.2		82.2	122.8			41.9	94.3		33.8	80.0	57.6		
3/28 21:20	49.7		82.3	122.9			42.3	94.5		21.7	79.6	57.6		
3/28 21:40	52.4		82.0	121.7			41.6	94.5		27.8	80.0	57.6		

1F-3 温度に関するパラメータ

【留意事項】

各計測器については、地震やその後の事象進展の影響を受けて、通常の使用環境条件を超えているものもあり、正しく測定されていない可能性のある計測器も存在している。プラントの状況を把握するために、このような計器の不確かさも考慮したうえで、複数の計測器から得られる情報を使用して変化の傾向にも着目して総合的に判断している。

日時	給水ノズル N4B 温度	RPV 底部 ヘッド上部	RPV 胴フラン ジ	压力容器下部 (下部ヘッド)	RPV スタッドホル ト温度	RPV 胴フランジ 下部温度	逃し安全弁 2-71D 漏洩	逃し安全弁 2-71F 漏洩	主蒸気隔離弁 2- 86A リークオフ温度	D/W HVH戻り 温度	RPVヘッド シール	S/Cプール 水温度A	S/Cプール 水温度B	備考
3/28 23:00	53.7	73.7	81.5	121.9	77.9	153.5	40.5	94.8	64.3	40.0	81.1			
3/28 23:30	53.7		81.5	121.9			40.5	94.8		40.0	81.1	57.5		
3/29 0:00	53.8		81.6	121.8			43.0	95.1		37.2	81.1	57.5		
3/29 4:45	61.5		82.0	120.9			37.8	96.7		45.3	80.1	57.2		
3/29 4:45		80.8			79.5	157.6			64.1					
3/29 5:15	61.6		82.0	120.4			36.4	95.7		45.0	79.9	57.2		
3/29 10:15	63.8		82.6	118.9	49.6	156.5				21.5	82.4	57.0		
3/29 10:15		82.8					29.0	96.3	63.9					
3/29 10:45	62.9		83.2	111.1	51.1	148.8				29.0	82.2	57.0		
3/29 12:00	62.2		83.4	121.2	51.7	150.4				18.1	82.3	56.9		
3/29 14:30	62.3		82.9	120.7	49.3	152.3				36.3	81.1	56.8		
3/29 14:30		82.9					19.8	96.7	64.5					
3/29 15:15	63.2		82.3	120.9	34.2	153.4				36.4	80.4	56.8		
3/29 15:45	64.5		82.0	120.5	36.2	153.1				29.3	80.4	56.8		
3/29 16:10	64.6	85.7	82.0	120.7	37.7	152.7	17.5	96.5	64.6	38.9	80.5			
3/29 16:50	64.1		80.7	119.7	40.4	154.5				31.9	79.9	56.7		
3/29 22:10	77.2		70.1	114.6	71.5	163.2				39.1	62.9	56.5		
3/29 22:10		93.6					38.2	87.0	64.6					
3/29 23:00	77.5		69.9	113.7	73.0	162.1				38.6	59.9	56.5		
3/29 23:00		93.2					36.8	86.9	64.6					
3/30 3:20	76.8		67.5	115.4	72.0	172.2				38.5	100.5	56.3		
3/30 3:20		81.2					35.4	94.9	64.5					
3/30 3:50	75.3		67.3	116.0	72.5	170.7				41.5	102.7	56.3		
3/30 8:30	75.2		62.7	115.9	72.6	165.4				52.5	87.3	56.2		
3/30 8:30		79.8					45.9	98.7	64.4					
3/30 13:00	77.1		63.5	115.0	74.0	165.8				56.4	89.5	55.9		
3/30 13:00		80.9					47.8	98.7	64.8					
3/30 13:30	76.7		64.4	115.4	73.7	165.0				57.8	90.3	55.9		
3/30 18:20	78.7		52.1	114.2	77.0	164.0				56.7	90.7	55.7		
3/30 18:20		86.8					53.8	98.6	65.1					
3/30 19:00	79.5		49.5	114.5	77.5	164.0				55.7	90.8	55.7		
3/30 23:20	81.5		50.4	113.1	76.3	157.4				49.7	93.4	55.5		
3/30 23:30	82.9	91.2	50.1	113.1	76.1	157.8	53.7	99.1	64.8	43.1	93.2			
3/30 23:50	83.5		50.5	113.2	76.9	158.3				39.1	93.7	55.5		
3/31 4:10	85.0		50.7	113.8	77.0	156.5				69.2	95.3	55.4		
3/31 4:20	87.8	90.9	50.5	113.9	76.8	156.1	58.9	98.9	64.6	69.3	95.3			
3/31 4:40	88.5		53.7	114.2	76.6	157.7				69.7	93.7	55.3		
3/31 9:40	88.6		57.4	114.4	78.0	155.5				73.8	96.7	55.2		
3/31 9:40		92.2					70.3	98.7	64.6					
3/31 16:10	93.4		52.5	115.0	80.2	156.2				72.4	99.0	55.0		
3/31 16:10		97.0					70.9	98.6	65.0					
3/31 16:45	93.0		53.2	115.4	80.2	155.4				72.8	98.9	55.0		
3/31 19:00	92.2		53.8	114.8	81.5	157.2				72.6	97.8	54.9		
3/31 19:00		97.8					73.8	96.9	64.4					

1F-3 温度に関するパラメータ

【留意事項】

各計測器については、地震やその後の事象進展の影響を受けて、通常の使用環境条件を超えているものもあり、正しく測定されていない可能性のある計測器も存在している。プラントの状況を把握するために、このような計器の不確かさも考慮したうえで、複数の計測器から得られる情報を使用して変化の傾向にも着目して総合的に判断している。

日時	給水ノズル N4B 温度	RPV 底部 ヘッド上部	RPV 胴フラン ジ	压力容器下部 (下部ヘッド)	RPV スタッドホル ド温度	RPV 胴フランジ 下部温度	逃し安全弁 2-71D 漏洩	逃し安全弁 2-71F 漏洩	主蒸気隔離弁 2- 86A リークオフ温度	D/W HVH戻り 温度	RPVヘッド シール	S/Cプール 水温度A	S/Cプール 水温度B	備考
3/31 19:30	93.9		54.7	114.6	81.3	161.2				73.1	109.8	54.9		
3/31 19:50	94.4		55.3	114.1	80.9	163.5				73.6	104.2	54.9		
4/1 0:00	100.9		61.8	112.4	80.4	155.5				77.3	117.4	54.7		
4/1 0:00		98.1					84.9	93.2	63.8					
4/1 0:45	100.8		60.6	112.3	80.8	156.5				79.2	110.9	54.7		
4/1 5:15	92.7		59.4	115.9	83.6	158.8				73.5	105.9	54.6		
4/1 5:15		98.6					57.9	97.6	63.8					
4/1 5:45	92.6		59.0	116.3	83.4	159.1				73.6	103.4	54.6		
4/1 11:10	89.2		63.0	117.5	85.1	156.0				74.8	98.2	54.4		
4/1 11:10		98.8					67.1	98.3	64.1					
4/1 11:45	90.2		63.8	117.8	84.7	155.8				73.5	98.1	54.4		
4/1 15:00	90.9		63.8	118.6	86.0	151.2				75.5	98.6	54.3		
4/1 15:00		98.6					74.4	98.2	64.5					
4/1 15:30	90.0		63.9	118.3	85.6	149.0				76.7	98.8	54.3		
4/1 20:00	91.6		71.3	118.5	86.0	156.0				81.4	101.0	54.1		
4/1 20:00		100.4					79.7	98.1	64.5					
4/1 20:30	91.5		71.3	118.6	85.8	155.9				81.7	101.0	54.1		
4/2 1:00	90.7		73.9	119.4	87.6	156.3				84.2	102.5	54.0		
4/2 1:00		101.6					81.4	98.3	64.3					
4/2 1:30	90.8		73.8	119.4	86.4	155.7				82.5	103.1	54.0		
4/2 5:55	91.9		77.2	119.4	87.3	153.8				83.1	103.0	53.8		
4/2 5:55		101.1					58.5	97.8	64.4					
4/2 6:25	91.9		79.7	119.6	87.7	153.6				83.2	103.5	53.8		
4/2 11:05	93.3		78.0	119.6	88.0	154.8				88.4	104.7	53.7		
4/2 11:05		98.9					79.1	97.8	64.7					
4/2 11:40	91.9		79.3	118.9	88.2	154.9				89.1	104.2	53.7		
4/2 12:10	92.3		78.7	117.8	88.2	156.3				90.5	103.9	53.7		
4/2 12:10		100.7					67.6	96.7	64.7					
4/2 16:00	96.3		81.5	115.0	85.8	165.1				91.1	119.3	53.6		
4/2 16:00		102.8					79.1	92.1	64.7					
4/2 16:30	96.7		81.3	114.6	85.4	165.4				90.0	123.8	53.6		
4/2 21:00	93.8		82.0	114.9	87.0	160.6				64.0	129.9	53.5		
4/2 21:00		101.0					69.9	95.3	64.4					
4/2 21:30	93.9		81.8	114.7	87.6	160.9				74.0	127.4	53.4		
4/3 2:00	90.7		78.7	115.7	88.4	155.1				83.2	104.9	53.3		
4/3 2:00		100.0					56.6	99.4	63.7					
4/3 2:30	90.6		72.4	115.9	88.4	155.5				80.7	104.8	53.3		
4/3 7:00	91.3		82.0	115.7	90.4	156.6				91.0	106.2	53.2		
4/3 7:00		99.9					69.4	98.9	63.0					
4/3 7:30	91.2		82.3	115.5	90.6	157.1				90.8	106.0	53.1		
4/3 9:15	90.5		81.6	114.8	90.5	156.4				91.0	105.9	53.1		
4/3 9:15		102.2					66.9	98.9	63.2					
4/3 10:00	89.5		83.0	115.1	90.8	156.0				91.1	106.3	53.1		
4/3 10:30	90.6		83.0	114.3	90.7	156.5				94.2	106.2	53.1		

1F-3 温度に関するパラメータ

【留意事項】

各計測器については、地震やその後の事象進展の影響を受けて、通常の使用環境条件を超えているものもあり、正しく測定されていない可能性のある計測器も存在している。プラントの状況を把握するために、このような計器の不確かさも考慮したうえで、複数の計測器から得られる情報を使用して変化の傾向にも着目して総合的に判断している。

日時	給水バスル N4B 温度	RPV 底部 ヘッド上部	RPV 胴フラン ジ	圧力容器下部 (下部ヘッド)	RPV スタッドホル ト温度	RPV 胴フランジ 下部温度	逃し安全弁 2-71D 漏洩	逃し安全弁 2-71F 漏洩	主蒸気隔離弁 2- 86A リークオフ温度	D/W HVH戻り 温度	RPVヘッド シール	S/Cプール 水温度A	S/Cプール 水温度B	備考
4/3 10:30		101.4					66.5	98.5	63.3					
4/3 11:00	89.6		83.1	114.0	90.8	156.0				92.1	106.7	53.1		
4/3 12:00	88.7		82.8	114.1	90.8	155.4				94.2	106.3	53.0		
4/3 12:00		101.7					59.5	98.6	63.3					
4/3 12:30	89.6		82.2	114.1	91.0	155.3				94.3	106.4	53.0		
4/3 13:00	89.7		82.9	114.3	91.4	154.7				94.5	106.4	53.0		
4/3 13:30	89.7		81.7	113.9	91.3	154.6				95.0	106.2	53.0		
4/3 17:00	89.9		79.7	113.4	91.6	155.1				95.9	107.8	52.9		
4/3 17:00		100.2					34.8	98.5	63.8					
4/3 17:35	89.9		79.3	113.5	91.5	154.9				93.8	108.4	52.9		
4/3 18:00	88.0		80.1	113.4	91.3	155.2				95.3	108.3	52.9		
4/3 18:00		99.3					35.1	98.7	63.7					
4/3 21:00	88.3		81.5	113.8	91.7	155.8				91.6	108.3	52.8		
4/3 21:00		100.6					37.7	98.5	63.5					
4/3 22:00	88.8		79.0	113.8	91.4	155.1				93.2	108.5	52.8		
4/4 3:00	89.6		81.5	114.1	92.8	154.7				92.8	109.2	52.6		
4/4 3:00		100.9					41.0	98.8	62.5					
4/4 3:30	89.8		80.1	114.1	92.2	155.4				94.9	109.4	52.6		
4/4 8:00	89.4		78.7	114.4	93.2	154.8				94.1	109.6	52.5		
4/4 8:00		104.7					44.0	99.0	62.3					
4/4 8:30	89.4		80.1	113.3	93.4	154.9				93.0	109.6	52.5		
4/4 9:30	90.0		80.8	113.7	93.6	154.3				93.7	109.8	52.5		
4/4 14:30	89.8		80.4	113.5	94.6	155.9				95.6	109.8	52.3		
4/4 14:30		104.2					48.5	99.0	63.3					
4/4 18:30	88.0		81.5	113.7	96.4	157.4				94.8	110.0	52.2		
4/4 18:30		105.1					51.1	98.7	63.4					
4/4 19:00	88.8		80.4	113.5	96.4	156.4				93.6	110.1	52.2		
4/5 0:00	90.2		82.5	106.7	97.7	167.4	52.2	95.3	62.3	89.3	124.5	52.1		
4/5 0:30	89.9		81.3	107.4	97.9	167.7	44.8	95.2	62.3	89.7	128.3	52.1		
4/5 5:10	81.5		79.2	113.5	98.4	160.5				94.2	110.5	51.9		
4/5 5:10		105.9					52.7	99.4	62.2					
4/5 5:40	84.7		80.1	113.7	98.1	159.9				92.7	109.9	51.9		
4/5 10:20	84.7		80.8	114.1	99.4	158.1				94.6	108.1	51.8		
4/5 10:20		106.5					59.4	99.5	62.7					
4/5 17:10	81.7		80.0	114.1	98.3	155.7				97.9	108.6	51.6		
4/5 17:10		107.7					46.1	99.3	63.5					
4/5 18:30	83.5		81.1	114.1	98.2	155.6				95.9	108.8	51.5		
4/6 0:00	84.4		84.1	114.1	99.2	154.9				97.3	109.5	51.4		
4/6 0:00		107.4					63.5	99.4	63.7					
4/6 6:30	74.6		83.6	114.7	99.0	154.6				94.6	110.0	51.2		
4/6 6:30		109.5					52.3	100.5	63.4					
4/6 12:30	78.8		84.9	115.0	99.3	152.7				94.9	110.6	51.0		
4/6 12:30		104.1					42.0	99.1	64.0					
4/6 18:00	83.0		85.2	114.2	99.9	153.6				97.3	110.7	50.8		

1F-3 温度に関するパラメータ

【留意事項】

各計測器については、地震やその後の事象進展の影響を受けて、通常の使用環境条件を超えているものもあり、正しく測定されていない可能性のある計測器も存在している。プラントの状況を把握するために、このような計器の不確かさも考慮したうえで、複数の計測器から得られる情報を使用して変化の傾向にも着目して総合的に判断している。

日時	給水ノズル N4B 温度	RPV 底部 ヘッド上部	RPV 胴フラン ジ	圧力容器下部 (下部ヘッド)	RPV スタッドホル ト温度	RPV 胴フランジ 下部温度	逃し安全弁 2-71D 漏洩	逃し安全弁 2-71F 漏洩	主蒸気隔離弁 2- 86A リークオフ温度	D/W HVH戻り 温度	RPVヘッド シール	S/Cプール 水温度A	S/Cプール 水温度B	備考
4/6 18:00		108.6					51.7	89.8	64.1					
4/7 0:00	78.2		85.8	115.6	100.0	153.9				96.8	111.9	50.6		
4/7 0:00		108.6					51.9	98.7	64.0					
4/7 6:00	83.4		86.2	115.8	98.8	152.5				96.8	114.2	50.4		
4/7 6:15	82.9	109.1	84.8	116.0	99.3	152.2	46.8	98.6	63.7	96.6	114.1			
4/7 12:00	88.3		84.8	112.3	97.6	153.3				97.3	189.6	50.2		
4/7 12:00		108.6					47.9	97.6	63.8					
4/7 12:40										95.5	197.3			
4/7 12:40							46.6	97.6		95.5				
4/7 18:00	85.7		84.7	111.6	98.0	145.0				93.3	138.1	50.1		
4/7 18:00		107.7					44.4	99.4	63.7					
4/7 19:30	86.6		84.0	111.6	98.4	144.5				91.9	135.1	50.0		
4/8 1:30	88.2		80.9	110.8	103.7	135.2				86.6	140.0	49.8		
4/8 1:35	87.8	105.1	80.6	111.1	103.4	135.7	95.1	99.9	113.4	86.3	144.4			
4/8 6:00	85.9		84.2	111.2	101.9	134.9				83.6	140.2	49.7		
4/8 6:15	85.8	105.1	84.7	110.9	102.5	135.1	82.3	99.4	63.3	83.9	140.4			
4/8 6:40	86.3		84.6	110.5	102.3	135.7				85.3	141.0	49.6		
4/8 12:00	88.8		84.3	110.7	120.0	134.2				83.8	144.6	49.5		
4/8 12:00		104.4					86.5	98.6	63.8					
4/8 18:00	86.3		84.0	111.1	109.1	139.0				85.4	145.1	49.3		
4/8 18:00		104.9					86.1	99.5	63.6					
4/9 0:00	99.2		84.3	107.5	102.4	144.3				86.1	182.8	49.1		
4/9 0:00		104.0					92.7	97.7	63.8					
4/9 6:15	96.6		75.5	109.4	100.6	141.1				76.2	146.9	48.9		
4/9 6:15		100.5					81.1	100.5	63.5					
4/9 12:25	96.6		73.4	109.2	100.4	140.4				83.5	138.8	48.8		
4/9 12:25		99.8					81.1	100.9	63.3					
4/9 18:25	97.3		68.9	109.8	100.1	140.0				81.6	144.5	48.6		
4/9 18:25		103.6					88.5	100.7	63.1					
4/10 0:00	98.7		68.1	110.4	102.3	139.9				87.0	149.7	48.4		
4/10 0:00		105.2					84.8	100.9	62.0					
4/10 6:00	91.7		58.9	110.8	104.8	139.5				89.1	153.9	48.3		
4/10 6:00		104.7					79.8	101.2	58.4					
4/10 12:00	95.3		65.5	111.2	101.9	141.6				85.7	159.6	48.1		
4/10 12:00		105.6					80.8	100.9	56.5					
4/10 18:00	96.3	103.8	70.2	111.6	100.9	142.8	77.2	101.0	61.3	90.3	164.3	47.9		
4/11 0:00	97.7	103.6	76.4	110.2	99.3	145.4	73.2	100.4	56.1	95.8	212.6	47.8		
4/11 6:00	97.7	103.9	77.4	110.5	100.7	142.8	77.0	100.2	56.0	91.0	161.1	47.6		
4/11 12:00	97.0	107.1	77.9	111.0	99.8	140.4	81.1	99.8	56.5	93.4	159.6	47.5		
4/11 18:30	97.9	108.8	86.6	112.7	104.6	143.5	96.1	99.5	56.1	85.0	160.8	47.2		
4/12 0:00	102.0	110.6	87.2	113.2	105.8	143.2	97.7	99.4	60.3	83.2	164.8	47.1		
4/12 6:00	105.4	110.6	86.0	115.6	106.0	141.4	102.4	99.4	61.9	84.4	166.6	47.0		
4/12 12:00	98.9	110.2	87.0	115.9	104.5	144.1	103.7	99.0	61.7	89.5	166.2	46.8		
4/12 15:10	98.6	110.4	83.4	115.4	109.4	138.7	99.5	98.3	62.8	79.4	168.9	46.8		

1F-3 温度に関するパラメータ

【留意事項】

各計測器については、地震やその後の事象進展の影響を受けて、通常の使用環境条件を超えているものもあり、正しく測定されていない可能性のある計測器も存在している。プラントの状況を把握するために、このような計器の不確かさも考慮したうえで、複数の計測器から得られる情報を使用して変化の傾向にも着目して総合的に判断している。

日時	給水ノズル N4B 温度	RPV 底部 ヘッド上部	RPV 胴フラン ジ	压力容器下部 (下部ヘッド)	RPV スタッドホル ト温度	RPV 胴フランジ 下部温度	逃し安全弁 2-71D 漏洩	逃し安全弁 2-71F 漏洩	主蒸気隔離弁 2- 86A リークオフ温度	D/W HVH戻り 温度	RPVヘッド シール	S/Cプール 水温度A	S/Cプール 水温度B	備考
4/12 18:00	97.4	111.3	81.6	116.5	110.2	140.2	99.8	98.4	62.9	80.1	170.4	46.7		
4/12 22:10	96.0	111.6	81.5	119.3	111.4	144.0	103.0	98.3	62.1	84.9	170.8	46.6		
4/13 6:00	92.4	111.8	80.3	118.7	109.9	151.5	107.5	98.7	61.9	92.4	187.9	46.4		
4/13 12:10	92.2	112.7	79.2	117.3	110.0	153.4	107.8	98.7	62.4	93.4	195.7	46.3		
4/13 18:00	92.7	112.4	81.3	117.4	111.9	154.1	108.7	98.7	63.0	94.9	209.0	46.1		
4/14 0:00	90.4	115.7	80.2	122.0	115.3	161.5	110.4	98.9	62.9	96.1	246.1	46.0		
4/14 6:05	89.3	116.1	93.6	122.6	115.5	166.8	112.4	100.0	62.8	92.4	251.7	45.8		
4/14 12:00	89.9	115.6	77.8	121.7	113.1	164.9	111.4	98.7	63.1	93.9	253.6	45.7		
4/14 18:00	90.0	115.2	78.1	122.9	113.3	162.5	115.6	99.0	63.1	93.2	256.7	45.6		
4/15 0:00	91.2	115.2	78.0	121.1	112.4	162.2	115.4	98.6	62.9	87.7	261.1	45.4	45.4	
4/15 6:00	90.1	115.3	80.2	121.4	110.6	162.9	116.5	98.7	62.7	80.8	262.3	45.3	45.3	
4/15 12:00	89.6	116.1	79.5	121.5	112.4	167.3	118.8	98.8	63.0	82.0	263.4	45.2	45.2	
4/15 18:00	91.2	116.5	85.2	121.3	110.1	166.6	119.3	99.1	63.2	80.4	265.2	45.0	45.0	
4/16 0:00	91.4	116.6	92.8	122.1	111.7	166.6	120.5	99.1	63.1	93.9	266.9	44.9	44.9	
4/16 6:00	91.1	116.0	101.6	121.3	111.6	167.6	121.2	99.2	62.9	95.1	267.7	44.8	44.8	
4/16 12:10	89.3	115.8	95.3	119.7	113.5	168.7	120.8	98.7	63.0	97.9	269.2	44.6	44.6	
4/16 18:00	92.7	116.8	86.7	120.4	112.2	159.7	120.5	99.0	65.1	99.5	261.2	44.5	44.5	
4/17 0:00	89.3	117.1	89.0	121.7	113.6	160.5	122.3	99.3	63.9	99.1	258.7	44.4	44.4	
4/17 6:00	90.7	117.5	90.4	121.7	114.7	166.2	123.7	99.8	57.1	103.9	253.2	44.3	44.3	
4/17 14:00	98.4	112.4	98.4	118.6	106.8	147.2	123.0	100.3	57.4	104.7	249.5	44.1	44.1	
4/17 19:00	98.5	110.6	100.7	116.2	105.8	145.1	119.5	99.8	57.5	82.5		44.0	44.1	
4/18 0:00	98.5	110.4	101.0	115.2	104.9	143.2	119.2	100.4	57.1	81.8	242.8	43.9	43.9	
4/18 6:00	99.9	109.2	105.1	114.3	102.7	140.4	121.3	100.2	56.7	80.1	240.4	43.8	43.8	
4/18 12:00	101.2	108.4	106.5	113.2	102.7	137.8	119.4	100.4	57.1	78.9	236.9	43.7	43.7	
4/18 13:10	101.5	108.7	105.7	112.7	102.4	137.1	121.3	101.0	57.7	79.2	236.3	43.7	43.7	
4/18 13:45	101.6		105.5	112.4	102.2	136.2				76.2	236.0	43.6	43.6	
4/18 18:00	102.8	108.3	109.4	111.2	100.8	136.9	120.5	100.1	57.3	77.6	232.8	43.6	43.6	
4/19 0:00	102.6	108.0	110.6	111.2	99.7	131.6	119.0	100.1	57.0	78.6	229.7	43.5	43.4	
4/19 6:00	102.2	106.6	112.9	110.3	97.9	134.7	117.4	100.1	57.4	79.5	226.5	43.4	43.3	
4/19 12:00	101.1	106.6	113.2	109.8	97.4	135.1	118.9	100.3	57.5	80.4	221.6	43.2	43.2	
4/19 18:10	99.7	106.7	118.1	109.7	96.4	133.7	117.6	100.4	57.6	78.4	219.3	43.1	43.1	
4/20 0:02	98.5	106.6	120.4	109.5	96.3	132.7	113.9	100.3	57.1	78.3	216.6	43.0	43.0	
4/20 6:00	98.7	105.6	121.3	108.4	95.1	126.7	108.9	100.4	57.0	79.5	215.0	42.9	42.9	
4/20 12:00	100.2	104.7	123.7	107.5	95.8	124.8	111.8	102.6	57.1	71.5	210.7	42.8	42.8	
4/20 18:10	100.4	104.7	130.9	108.5	95.8	133.8	108.7	105.5	57.1	72.0	205.5	42.7	42.7	
4/20 23:50	100.7	104.7	135.3	110.9	96.7	135.4	96.1	104.3	57.0	58.0	199.3	42.7	42.7	
4/21 6:00	101.6	103.2	137.3	109.4	96.6	137.6	90.5	103.6	56.9	61.9	193.9	42.6	42.6	
4/21 12:00	100.4	104.4	139.7	110.4	96.9	140.2	73.6	103.6	57.2	69.4	192.6	42.5	42.5	
4/21 18:00	100.0	102.8	144.7	110.0	96.3	140.0	72.3	103.3	57.1	74.3	191.3	42.4	42.4	
4/22 0:00	99.5	103.3	146.0	110.9	119.1	142.2	67.8	102.5	57.0	65.8	142.0	42.3	42.3	
4/22 6:00	93.3	101.2	150.4	110.4	119.4	143.5	86.3	102.9	57.6	63.7	138.6	42.3	42.3	
4/22 11:50	92.4	104.2	148.8	111.6	116.1	146.3	77.2	102.6	57.8	62.8	137.9	42.2	42.2	
4/22 17:50	80.5	101.8	149.9	110.1	113.3	146.2	81.7	102.3	58.5	57.3	136.6	42.1	42.1	
4/23 0:00	81.7	100.7	150.0	109.2	110.8	148.1	71.8	102.2	58.6	58.1	135.2	42.1	42.1	

1F-3 温度に関するパラメータ

【留意事項】

各計測器については、地震やその後の事象進展の影響を受けて、通常の使用環境条件を超えているものもあり、正しく測定されていない可能性のある計測器も存在している。プラントの状況を把握するために、このような計器の不確かさも考慮したうえで、複数の計測器から得られる情報を使用して変化の傾向にも着目して総合的に判断している。

日時	給水ズル N4B 温度	RPV 底部 ヘッド上部	RPV 胴フラン ジ	圧力容器下部 (下部ヘッド)	RPV スタッドホル ト温度	RPV 胴フランジ 下部温度	逃し安全弁 2-71D 漏洩	逃し安全弁 2-71F 漏洩	主蒸気隔離弁 2- 86A リークオフ温度	D/W HVH戻り 温度	RPVヘッド シール	S/Cプール 水温度A	S/Cプール 水温度B	備考
4/23 6:15	85.9	98.2	154.9	109.4	108.5	108.9	65.2	101.4	58.9	56.2	134.2	42.0	42.0	
4/23 11:55	85.7	94.8	152.1	108.6	104.3	129.5	72.4	100.6	59.2	55.7	132.9	41.9	41.9	
4/23 18:00	81.1	90.0	153.0	110.1	100.6	144.4	80.5	100.6	59.4	57.3	130.6	41.9	41.9	
4/24 0:00	79.1	94.6	155.7	109.6	102.7	150.4	81.9	99.5	59.6	64.4	129.6	41.8	41.8	
4/24 5:50	81.1	93.2	160.7	109.9	104.3	151.9	79.4	99.5	59.3	63.5	128.3	41.8	41.8	
4/24 12:00	65.5	95.6	163.2	110.6	102.9	140.5	74.9	98.6	59.4	65.2	126.6	41.7	41.7	
4/24 18:00	71.6	94.6	165.5	110.2	102.8	142.7	68.0	98.3	59.4	65.3	126.6	41.7	41.7	
4/25 0:00	74.6	93.0	169.0	110.8	103.4	129.6	60.4	98.4	59.2	67.8	124.3	41.6	41.6	
4/25 6:00	72.5	91.2	165.9	109.3	99.3	130.0	53.0	98.5	58.9	70.2	122.5	41.6	41.6	
4/25 11:00	68.8	86.4	164.8	110.0	99.5	145.8	43.2	97.8	59.6	69.5	120.0	41.6	41.5	
4/25 17:00	77.7	85.3	163.8	110.0	98.0	153.0	53.6	97.3	59.5	61.4	117.6	41.5	41.5	
4/25 23:00	84.9	92.7	155.7	109.8	98.8	158.4	62.6	96.7	59.2	64.5	103.1	41.4	41.4	
4/26 5:00	67.9	92.7	151.0	110.4	94.9	156.8	66.7	97.0	59.0	67.3	117.9	41.4	41.4	
4/26 9:00	82.5	90.7	149.4	110.7	97.0	158.0	43.4	96.7	59.1	69.0	121.5	41.4	41.4	
4/26 17:00	86.2	93.9	154.8	110.5	94.3	160.7	62.4	96.0	59.6	71.2	122.2	41.3	41.3	
4/26 23:00	85.6	95.8	156.6	110.7	92.0	158.7	63.2	96.1	59.7	96.7	122.2	41.2	41.2	
4/27 5:00	72.0	95.1	153.1	110.7	94.3	157.0	51.7	96.3	59.9	101.9	121.7	41.2	41.2	
4/27 11:00	82.3	96.4	150.4	110.3	95.3	153.7	50.0	97.3	59.9	103.6	123.4	41.1	41.1	
4/27 17:00	83.2	95.7	143.2	109.9	92.4	156.8	36.0	96.7	60.6	104.0	124.6	41.1	41.1	
4/27 23:00	84.6	96.4	137.1	110.2	90.5	152.1	56.6	97.2	60.7	102.9	124.1	41.1	41.1	
4/28 5:00	86.0	98.6	129.5	109.6	92.7	150.9	57.8	96.2	60.9	102.1	124.7	41.0	41.0	
4/28 11:00	85.1	102.1	127.2	109.4	91.3	154.4	54.7	95.6	60.7	98.9	125.4	41.0	41.0	
4/28 17:10	83.5	101.4	124.1	110.0	94.9	150.1	54.7	96.0	60.6	95.5	128.0	41.0	41.0	
4/28 23:00	82.4	103.1	120.6	112.1	92.2	149.7	96.3	96.8	60.5	98.1	129.1	40.9	40.9	
4/29 5:00	81.3	104.1	114.7	112.7	91.6	150.8	85.1	96.7	60.2	98.6	128.3	40.9	40.9	
4/29 11:00	80.6	105.2	111.0	112.9	84.0	151.7	84.0	96.7	60.3	97.2	127.4	40.9	40.9	
4/29 17:00	80.9	105.6	105.1	113.7	83.7	151.2	84.5	96.3	60.4	97.6	127.6	40.8	40.8	
4/29 23:00	81.6	107.9	106.2	113.3	83.2	147.1	84.8	96.1	60.1	97.9	128.6	40.8	40.8	
4/30 5:00	83.6	111.6	100.9	113.1	84.6	150.0	81.6	97.0	60.0	101.2	125.3	40.7	40.7	
4/30 10:00	84.6	113.8	100.6	114.7	87.6	152.1	79.2	96.2	60.4	100.2	129.7	40.7	40.7	
4/30 11:30	84.8	114.7	101.2	113.4	88.2	150.0	79.8	96.5	60.3	96.9	128.8	40.7	40.7	
4/30 17:00	89.1	117.4	98.5	116.5	91.6	153.0	99.7	96.9	61.0	96.7	134.7	40.7	40.7	
4/30 23:00	90.5	119.2	98.2	116.6	97.6	154.6	94.3	96.6	61.2	99.3	137.3	40.6	40.6	
5/1 5:00	93.7	122.3	99.6	116.5	98.8	154.6	91.3	96.9	61.2	101.7	137.3	40.6	40.6	
5/1 10:15	90.8	124.1	102.2	118.4	102.7	153.6	91.7	97.2	61.4	101.7	138.7	40.6	40.6	
5/1 17:00	96.1	128.0	102.9	119.9	104.6	153.9	107.2	97.7	61.6	99.9	141.7	40.5	40.5	
5/1 22:50	96.8	131.7	104.4	122.4	117.2	157.0	104.4	97.5	61.6	101.5	188.2	40.5	40.5	
5/2 5:00	99.2	134.3	106.4	123.6	122.5	156.7	108.9	97.1	61.2	100.4	188.1	40.5	40.5	
5/2 11:00	100.8	140.9	115.0	125.3	127.8	156.8	112.7	98.6	61.2	108.3	189.0	40.5	40.5	
5/2 17:00	95.1	149.2	123.6	127.8	131.2	156.6	112.0	97.5	61.3	96.6	201.7	40.4	40.5	
5/2 23:00	108.0	159.9	135.6	130.1	135.4	153.4	109.5	99.3	61.1	92.0	212.3	40.4	40.4	
5/3 5:00	111.6	182.1	147.1	128.5	139.3	157.2	119.5	100.0	60.9	106.0	202.2	40.4	40.4	
5/3 11:00	116.6	184.3	150.1	135.1	148.6	161.2	129.3	101.1	60.8	100.5	205.0	40.4	40.4	
5/3 17:00	112.6	194.6	158.7	136.7	157.9	162.9	134.9	100.1	60.9	93.1	200.8	40.3	40.4	

1F-3 温度に関するパラメータ

【留意事項】

各計測器については、地震やその後の事象進展の影響を受けて、通常の使用環境条件を超えているものもあり、正しく測定されていない可能性のある計測器も存在している。プラントの状況を把握するために、このような計器の不確かさも考慮したうえで、複数の計測器から得られる情報を使用して変化の傾向にも着目して総合的に判断している。

日時	給水ノズル N4B 温度	RPV 底部 ヘッド上部	RPV 胴フラン ジ	压力容器下部 (下部ヘッド)	RPV スタッドホル ト温度	RPV 胴フランジ 下部温度	逃し安全弁 2-71D 漏洩	逃し安全弁 2-71F 漏洩	主蒸気隔離弁 2- 86A リークオフ温度	D/W HVH戻り 温度	RPVヘッド シール	S/Cプールの 水温度A	S/Cプールの 水温度B	備考
5/3 23:00	115.4	203.7	176.7	135.6	167.7	165.9	141.8	100.8	60.7	99.9	198.2	40.3	40.3	
5/4 5:00	122.6	210.8	184.8	138.6	169.4	167.8	143.7	101.9	60.7	103.5	194.2	40.3	40.3	
5/4 11:00	128.5	217.1	125.7	140.0	175.1	169.6	153.2	103.0	60.7	111.2	213.1	40.3	40.3	
5/4 14:00	119.9	220.0	124.2	139.4	165.2	170.5	150.6	102.4	60.6	104.2	215.0	40.3	40.3	
5/4 17:00	135.1	221.2	124.3	141.2	165.2	171.2	132.2	103.1	60.5	109.0	230.9	40.2	40.3	
5/4 23:00	133.4	227.3	214.9	139.9	169.8	173.2	150.2	103.3	59.9	115.7	217.1	40.2	40.2	
5/5 2:00	133.1	231.3	222.2	141.2	170.0	172.6	155.3	103.8	59.7	115.5	220.3	40.2	40.2	
5/5 5:00	144.0	233.7	228.0	142.7	171.9	173.0	145.2	103.6	59.6	119.6	222.2	40.2	40.2	
5/5 11:00	156.6	239.0	240.7	143.5	175.6	172.5	169.6	103.7	60.0	117.7	228.1	40.2	40.2	
5/5 17:00	157.5	244.4	252.0	145.0	184.3	173.1	151.3	103.0	60.5	124.4	225.3	40.1	40.2	
5/5 23:00	156.1	249.7	261.4	147.2	211.5	172.9	176.8	103.2	61.1	125.9	234.1	40.1	40.1	
5/6 5:00	162.0	255.8	273.0	146.8	220.3	173.0	181.1	103.7	61.3	131.9	238.3	40.1	40.1	
5/6 11:00	163.5	258.6	277.4	147.4	224.8	174.8	183.8	104.9	61.6	137.1	243.1	40.1	40.1	
5/6 17:00	171.0	261.4	286.5	148.0	230.9	175.1	178.5	105.2	61.9	141.7	219.3	40.1	40.1	
5/6 23:00	182.1	262.9	291.7	148.7	233.5	174.7	189.5	106.2	62.1	147.5	199.1	40.1	40.1	
5/7 5:00	180.2	262.9	298.0	149.6	236.1	174.8	190.0	106.7	62.2	149.5	198.5	40.0	40.1	
5/7 11:00	163.2	260.9	300.7	150.3	162.2	176.2	181.8	107.7	62.6	153.0	206.0	40.0	40.1	
5/7 17:00	193.8	259.3	303.8	150.4	245.4	174.2	187.6	107.7	62.8	155.9	208.3	40.0	40.0	
5/7 23:00	202.3	258.4	307.3	152.2	250.2	172.0	187.1	108.6	63.0	154.2	204.4	40.0	40.0	
5/8 5:00	202.1	255.6	310.1	151.9	253.6	173.3	158.2	108.8	63.0	157.6	208.6	40.0	40.0	
5/8 11:00	206.2	256.3	314.5	151.3	253.8	175.6	122.9	109.4	63.1	157.7	207.3	40.0	40.0	
5/8 17:00	217.2	236.0	322.9	151.9	206.3	173.2	118.4	110.6	63.4	156.0	207.3	40.0	40.0	
5/8 23:00	217.2	239.4	326.0	153.0	235.3	172.2	118.4	111.2	63.2	157.1	207.2	40.0	40.0	
5/9 5:00	210.4	239.8	329.4	153.0	250.2	171.7	104.6	112.4	62.9	154.5	209.7	40.0	40.0	
5/9 11:00	216.4	238.4	333.9	154.3	246.2	173.3	109.5	113.3	63.1	147.4	209.7	40.0	40.0	
5/9 17:00	216.4	231.2	332.9	145.8	241.5	174.3	105.5	113.4	63.4	149.2	208.6	40.0	40.0	
5/9 23:00	218.7	237.1	300.0	150.4	194.0	173.1	107.3	113.4	63.5	145.3	207.4	40.0	40.0	
5/10 5:00	192.7	237.1	132.4	150.6	167.1	171.9	105.4	113.2	63.7	143.2	205.5	40.0	40.0	
5/10 11:00	214.5	234.2	121.5	151.9	148.7	170.6	96.3	113.6	63.9	144.8	205.1	40.0	40.0	
5/10 17:00	215.5	230.7	122.0	151.7	214.8	168.9	90.7	114.2	63.8	144.1	203.9	40.0	40.1	
5/10 23:00	218.7	235.2	121.6	152.5	223.1	167.4	95.8	114.9	63.3	142.6	203.7	40.0	40.1	
5/11 5:00	215.3	236.4	155.9	152.4	223.9	167.4	104.0	115.5	63.2	142.6	202.6	40.0	40.1	
5/11 11:00	220.3	231.3	125.7	149.4	221.2	162.2	100.4	116.0	63.5	135.6	202.9	40.0	40.1	
5/11 17:00	221.7	221.7	134.8	151.5	162.9	160.9	99.2	116.1	63.6	138.9	202.2	40.0	40.1	
5/11 22:50	216.0	230.5	136.7	151.2	161.6	160.8	85.2	116.3	63.2	137.5	200.8	40.1	40.1	
5/12 5:00	215.9	232.2	280.9	150.2	156.6	160.2	99.6	116.1	62.9	136.1	199.6	40.1	40.1	
5/12 11:15	189.2	232.0	283.6	149.0	202.7	161.2	93.3	115.4	62.4	133.9	197.7	40.1	40.1	
5/12 16:50	183.5	242.7	284.1	148.8	200.7	160.3	98.7	115.5	63.0	132.8	196.2	40.1	40.1	
5/12 20:00	195.3	237.1	289.2	148.6	195.7	165.2	100.8	114.5	63.6	132.1	191.6	40.1	40.2	
5/12 23:00	161.5	244.8	295.6	149.9	185.1	167.5	99.0	113.6	63.8	127.9	186.2	40.1	40.2	
5/13 2:00	181.8	238.0	233.0	146.0	135.0	168.2	98.9	111.4	63.9	130.5	180.4	40.1	40.2	
5/13 5:00	170.5	241.5	127.3	145.7	161.8	170.2	96.3	111.0	64.1	130.5	179.9	40.1	40.2	
5/13 8:00	170.6	225.9	122.4	146.0	167.0	171.4	94.4	110.9	64.0	127.7	180.3	40.1	40.2	
5/13 11:00	155.4	224.0	121.2	142.7	155.7	173.3	88.4	109.9	64.0	127.8	176.8	40.1	40.2	

1F-3 温度に関するパラメータ

【留意事項】

各計測器については、地震やその後の事象進展の影響を受けて、通常の使用環境条件を超えているものもあり、正しく測定されていない可能性のある計測器も存在している。プラントの状況を把握するために、このような計測器の不確かさも考慮したうえで、複数の計測器から得られる情報を使用して変化の傾向にも着目して総合的に判断している。

日時	給水ノズル N4B 温度	RPV 底部 ヘッド上部	RPV 胴フラン ジ	圧力容器下部 (下部ヘッド)	RPV スタッドホル ト温度	RPV 胴フランジ 下部温度	逃し安全弁 2-71D 漏洩	逃し安全弁 2-71F 漏洩	主蒸気隔離弁 2- 86A リークオフ温度	D/W HVH戻り 温度	RPVヘッド シール	S/Cプール 水温度A	S/Cプール 水温度B	備考
5/13 14:00	150.0	219.8	124.4	145.0	146.6	175.7	89.8	109.7	63.9	127.5	172.8	40.1	40.2	
5/13 17:00	163.3	222.9	123.4	144.7	156.5	179.7	82.3	108.6	63.7	127.8	200.7	40.2	40.2	
5/13 20:00	158.0	226.1	120.4	146.7	162.7	184.9	84.2	108.7	63.7	128.6	199.3	40.2	40.2	
5/13 23:00	162.2	228.6	119.5	146.2	171.5	186.2	70.0	107.8	63.4	129.4	198.4	40.2	40.2	
5/14 2:00	161.8	233.3	120.0	146.1	180.2	189.0	63.8	108.5	63.4	125.8	185.9	40.2	40.2	
5/14 5:00	154.9	233.0	250.5	148.1	185.1	194.5	41.9	108.5	62.8	125.3	171.9	40.2	40.2	
5/14 8:00	165.0	236.0	260.9	150.0	190.2	197.0	50.5	108.0	62.7	133.6	177.7	40.2	40.3	
5/14 11:00	164.8	237.3	260.6	147.1	201.2	205.5	49.6	107.2	63.6	137.1	183.5	40.2	40.3	
5/14 14:00	154.0	236.2	243.4	146.3	200.0	207.2	52.8	104.7	64.2	132.7	184.3	40.2	40.3	
5/14 17:00	161.4	252.0	266.6	151.5	229.5	217.7	61.9	122.2	64.2	153.7	211.9	40.2	40.3	
5/14 20:00	157.7	256.0	275.3	144.9	241.7	234.5	67.4	131.7	64.1	168.2	232.6	40.3	40.3	
5/14 23:00	116.3	259.1	296.3	139.5	254.2	239.0	65.3	142.0	63.9	179.4	242.3	40.3	40.3	
5/15 2:00	133.4	270.6	295.9	137.2	249.2	245.6	37.2	148.1	64.0	187.4	248.0	40.3	40.4	
5/15 5:00	139.8	275.5	297.0	136.5	256.6	246.3	17.9	154.7	63.9	197.5	241.1	40.3	40.4	
5/15 8:00	140.1	272.6	297.5	139.4	256.3	250.3	4.1	155.5	64.0	196.5	235.4	40.3	40.4	
5/15 9:00	138.9	274.9	297.0	137.4	223.3	252.4	15.5	155.2	64.0	195.2	222.4	40.3	40.4	
5/15 11:00	141.1	264.3	294.6	139.0	197.0	254.7	35.9	154.0	64.1	196.2	202.4	40.4	40.4	
5/15 14:00	157.7	248.5	291.8	139.9	269.6	259.2	39.9	151.4	64.3	196.8	225.0	40.4	40.4	
5/15 17:00	152.6	235.1	286.6	144.2	192.6	261.4	53.4	149.8	64.5	180.9	235.2	40.4	40.5	
5/15 20:00	149.3	234.4	283.2	142.5	196.6	259.2	42.7	148.2	64.4	178.8	214.3	40.4	40.5	
5/15 23:00	146.3	227.5	283.9	142.0	251.3	258.6	46.1	145.4	64.4	179.5	211.6	40.5	40.5	
5/16 2:00	149.0	224.5	278.3	142.6	250.1	262.7	51.7	142.3	64.3	178.5	206.9	40.5	40.5	
5/16 5:00	141.3	216.5	269.0	136.2	258.6	267.0	27.0	137.7	64.2	168.3	196.8	40.5	40.6	
5/16 8:00	145.7	214.9	261.8	134.7	257.3	279.1	67.3	133.5	64.2	165.8	170.3	40.5	40.6	
5/16 11:00	143.4	212.9	259.2	133.2	202.3	270.2	94.5	131.8	64.3	170.3	170.8	40.6	40.6	
5/16 14:00	138.9	206.4	258.2	130.9	195.7	268.7	92.1	131.0	64.5	172.1	165.6	40.6	40.6	
5/16 17:00	138.4	202.8	256.8	129.8	231.0	265.3	88.6	130.1	64.8	177.6	154.2	40.6	40.7	
5/16 20:00	141.4	207.8	255.5	127.2	236.0	265.4	87.1	128.3	65.0	174.8	146.2	40.6	40.7	
5/16 23:00	137.1	210.0	257.4	130.2	233.0	264.0	76.1	127.2	65.2	172.6	140.3	40.7	40.7	
5/17 2:00	138.6	211.4	258.7	129.7	170.4	263.8	66.7	128.7	65.4	171.0	133.8	40.7	40.7	
5/17 5:00	137.5	208.8	259.3	129.5	160.1	259.5	64.3	127.5	65.5	167.7	133.8	40.7	40.8	
5/17 8:00	135.3	207.8	260.1	130.5	215.1	257.1	61.7	127.6	65.7	164.4	139.0	40.7	40.8	
5/17 11:50	133.2	206.4	254.2	129.8	221.8	253.7	53.0	126.4	65.6	162.0	133.2	40.8	40.8	
5/17 14:00	133.2	202.8	254.3	128.5	218.0	256.6	46.9	122.8	65.9	159.0	133.1	40.8	40.8	
5/17 17:00	128.4	199.1	226.3	128.3	227.3	252.1	39.1	118.9	66.2	142.3	130.5	40.8	40.9	
5/17 20:00	123.1	193.9	226.5	126.8	204.7	245.1	41.0	117.6	66.3	136.4	139.2	40.9	40.9	
5/17 23:00	122.3	190.0	222.5	126.8	219.8	247.6	42.8	114.4	66.3	131.2	141.8	40.9	40.9	
5/18 2:00	119.5	187.4	221.7	126.4	202.0	236.6	38.8	111.3	66.0	128.0	146.7	40.9	41.0	
5/18 5:00	108.9	182.5	212.9	123.8	196.3	232.8	32.2	108.2	65.8	124.7	145.9	40.9	41.0	
5/18 8:00	103.6	180.6	211.3	122.3	190.7	230.3	31.9	106.1	66.0	125.9	142.2	41.0	41.0	
5/18 11:00	100.1	181.7	208.6	119.8	185.7	230.0	33.4	104.5	66.2	127.8	143.7	41.0	41.1	
5/18 14:00	103.9	180.1	204.5	118.7	183.9	228.9	31.2	103.4	66.2	131.3	137.1	41.0	41.1	
5/18 17:00	104.1	180.8	201.2	119.2	187.0	229.1	33.6	105.1	66.3	127.9	135.4	41.0	41.1	
5/18 20:00	104.0	180.4	199.3	118.3	153.0	224.7	27.0	104.5	66.2	119.2	130.1	41.1	41.2	

1F-3 温度に関するパラメータ

【留意事項】

各計測器については、地震やその後の事象進展の影響を受けて、通常の使用環境条件を超えているものもあり、正しく測定されていない可能性のある計測器も存在している。プラントの状況を把握するために、このような計器の不確かさも考慮したうえで、複数の計測器から得られる情報を使用して変化の傾向にも着目して総合的に判断している。

日時	給水ズル N4B 温度	RPV 底部 ヘッド上部	RPV 胴フランジ	圧力容器下部 (下部ヘッド)	RPV スタッドホルト温度	RPV 胴フランジ下部温度	逃し安全弁 2-71D 漏洩	逃し安全弁 2-71F 漏洩	主蒸気隔離弁 2-86A リークオフ温度	D/W HVH戻り温度	RPVヘッドローシール	S/Cプールの水温度A	S/Cプールの水温度B	備考
5/18 23:00	110.2	180.5	195.5	117.1	140.8	224.1	26.5	101.6	66.2	116.6	124.3	41.1	41.2	
5/19 2:00	109.7	169.2	195.3	115.5	153.5	219.4	25.4	99.3	66.1	115.3	117.8	41.2	41.2	
5/19 5:00	113.4	166.6	176.8	114.6	166.5	219.5	22.3	98.1	66.1	114.9	114.5	41.2	41.3	
5/19 8:00	115.6	158.2	178.4	113.8	167.7	218.7	22.7	101.1	66.8	113.8	104.7	41.3	41.3	
5/19 11:00	121.2	158.6	177.7	112.2	161.1	217.7	19.4	100.2	67.3	113.7	104.3	41.3	41.4	
5/19 14:00	117.2	157.0	180.0	112.2	155.8	216.3	15.2	97.9	67.6	116.7	104.5	41.3	41.4	
5/19 17:00	114.7	158.0	178.9	111.6	140.2	210.3	11.7	96.6	67.8	111.6	102.6	41.4	41.4	
5/19 20:00	113.6	165.4	178.5	111.0	149.0	212.7	7.0	96.1	67.9	110.5	104.1	41.4	41.5	
5/19 20:40	113.5	165.6	178.6	110.5	148.7	211.6	6.6	95.7	67.8	110.7	105.8	41.4	41.5	
5/19 23:00	113.0	166.3	178.6	110.3	113.0	211.3	6.4	96.1	67.8	110.8	101.6	41.5	41.5	
5/20 2:00	111.1	165.7	181.7	108.6	107.6	207.6	4.3	95.0	67.7	113.2	100.5	41.5	41.5	
5/20 5:00	112.0	164.9	183.1	108.2	107.6	206.2	-1.6	94.5	67.6	112.9	95.9	41.5	41.6	
5/20 8:00	110.0	165.1	183.0	107.8	107.3	204.4	-7.6	93.9	67.6	112.4	93.7	41.6	41.6	
5/20 11:00	109.2	165.6	186.5	106.9	110.2	206.3	-12.8	93.8	67.6	111.9	97.0	41.6	41.7	
5/20 14:00	108.4	166.5	184.4	108.4	111.3	205.3	-8.7	94.7	67.7	108.5	98.8	41.7	41.7	
5/20 17:00	107.9	165.3	183.0	108.0	113.9	203.9	-14.8	95.7	67.9	108.0	99.7	41.7	41.8	
5/20 20:00	111.9	163.5	181.6	108.0	115.6	205.5	-21.0	95.3	68.2	107.4	102.4	41.7	41.8	
5/20 23:00	113.4	160.3	179.9	106.5	108.7	206.4	-23.9	94.6	68.2	106.5	104.4	41.8	41.8	
5/21 2:00	113.5	158.1	173.8	105.1	108.7	206.5	-25.2	94.3	68.2	106.3	103.6	41.8	41.9	
5/21 5:00	111.6	157.0	175.5	104.4	109.1	205.3	-38.3	93.2	68.1	105.7	101.5	41.9	41.9	
5/21 8:00	110.8	156.1	173.8	103.7	111.8	204.1	-41.8	93.4	67.9	104.8	101.1	41.9	42.0	
5/21 11:00	111.2	157.2	171.6	103.5	111.0	203.6	-43.9	92.6	67.9	104.3	101.3	42.0	42.0	
5/21 14:00	110.8	155.6	170.4	104.3	132.9	204.1	-44.4	93.1	67.9	104.6	101.9	42.0	42.1	
5/21 17:00	109.2	156.9	172.4	104.4	134.3	202.0	-44.6	92.9	67.9	105.2	104.2	42.0	42.1	
5/21 20:00	107.7	157.9	172.2	103.7	132.1	204.6	-47.6	89.9	67.7	105.6	104.0	42.1	42.2	
5/21 23:00	106.8	156.6	171.1	103.8	133.0	202.5	-50.3	89.7	67.5	105.5	104.9			
5/22 0:20	107.5	155.9	170.3	103.5	128.8	203.1	-68.1	89.8	67.4	105.5	103.6	42.2	42.2	
5/22 2:00	107.8	154.7	169.8	102.6	123.6	201.9	-68.4	89.5	67.3	105.1	105.0	42.2	42.2	
5/22 5:00	107.6	154.1	169.7	102.2	130.6	200.9	-104.1	89.9	67.2	107.3	107.0	42.2	42.3	
5/22 8:00	107.5	153.6	169.5	102.5	132.6	201.4	-105.2	89.9	67.2	105.7	106.1	42.3	42.3	
5/22 11:00	108.0	152.5	167.0	102.9	125.7	201.4	-107.7	90.0	66.9	104.1	112.6	42.3	42.4	
5/22 14:00	107.8	146.1	166.3	102.5	133.3	202.3	-110.2	90.6	66.8	103.6	114.7	42.3	42.4	
5/22 17:00	105.1	143.6	165.9	101.5	132.0	200.5	-118.4	91.8	66.7	104.2	118.3	42.4	42.5	
5/22 20:00	104.8	140.5	166.2	101.4	131	198.5	-122.5	90.8	66.6	103.5	113	42.4	42.5	
5/22 23:00	104.3	139	165.1	100.7	130.1	196.4	-122.5	90.5	66.4	103.7	116	42.5	42.5	
5/23 2:00	104.8	137.7	156.9	99.3	108.4	195.8	-122.4	89.9	66.3	104.1	115	42.5	42.6	
5/23 5:00	104.6	137.6	150.5	98.8	112.7	199.3	-122.4	89.0	66.1	105.1	115.7	42.6	42.6	
5/23 8:00	105.9	134.9	148.5	98.1	126.9	195.1	-122.4	89.5	66	105.2	117.4	42.6	42.7	
5/23 11:00	105.8	132.6	150.2	97.4	126.2	184.0	-122.4	88.8	66.0	104.9	115.6	42.6	42.7	
5/23 14:00	105.7	132.8	151.8	97.3	119.1	181.9	-122.4	88.6	66	104.7	114.4	42.7	42.7	
5/23 17:00	105.2	130.7	154.5	97.3	111.4	179.1	-122.7	88.8	65.9	104.6	118.1	42.7	42.8	
5/23 20:00	105.8	130.7	154.5	97.2	133.8	176.0	-122.8	88.1	65.8	103.4	119.6	42.8	42.8	
5/23 23:00	106.6	130.9	150.6	97.8	136.6	171.1	-122.7	88.3	65.8	103.9	123.2	42.8	42.9	
5/24 2:00	106.6	129.8	158.1	98.0	130.0	166.2	-122.6	88.9	65.7	104.3	125.7	42.8	42.9	
5/24 5:00	106.6	130.3	159.1	100.1	136.5	165.9	-122.7	90.0	65.7	105.9	128.5	42.9	42.9	

1F-3 温度に関するパラメータ

【留意事項】

各計測器については、地震やその後の事象進展の影響を受けて、通常の使用環境条件を超えているものもあり、正しく測定されていない可能性のある計測器も存在している。プラントの状況を把握するために、このような計器の不確かさも考慮したうえで、複数の計測器から得られる情報を使用して変化の傾向にも着目して総合的に判断している。

日時	給水ズル N4B 温度	RPV 底部 ヘッド上部	RPV 胴フラン ジ	圧力容器下部 (下部ヘッド)	RPV スタッドホル ト温度	RPV 胴フランジ 下部温度	逃し安全弁 2-71D 漏洩	逃し安全弁 2-71F 漏洩	主蒸気隔離弁 2- 86A リークオフ温度	D/W HVH戻り 温度	RPVヘッド シール	S/Cプールの 水温度A	S/Cプールの 水温度B	備考
5/24 8:00	107.5	130.7	161.3	101.0	138.1	165.0	-122.6	91.7	65.7	104.7	128.9	42.9	43.0	
5/24 11:00	108.4	131.7	162.9	101.3	142.2	167.3	-97.0	91.7	65.7	105.3	136.0	43.0	43.0	
5/24 14:00	108.8	133.8	164.7	102.1	142.2	174.2	-122.7	91.7	65.8	106.0	133.4	43.0	43.1	
5/24 17:00	109.1	131.0	166.7	103.2	143.5	173.9	-122.7	91.8	65.8	106.8	133.3	43.0	43.1	
5/24 20:00	109.8	135.4	169.8	103.8	145.0	169.7	-109.6	92.3	65.8	106.0	133.7	43.1	43.1	
5/24 23:00	110.1	131.9	163.8	104.2	144.8	168.8	-122.5	94.3	65.6	105.8	136.6	43.1	43.2	
5/25 2:00	110.1	131.9	167.6	107.4	141.1	165.9	-118.7	94.4	65.5	106.4	138.2	43.2	43.2	
5/25 5:00	110.0	131.3	168.5	107.0	144.4	160.9	-122.4	95.3	65.4	106.5	139.6	43.2	43.3	
5/25 8:00	110.5	131.7	165.1	107.5	141.3	169.7	-122.4	95.8	65.4	107.6	140.8	43.3	43.3	
5/25 11:00	110.9	131.5	167.0	109.7	134.9	174.4	-122.5	97.2	65.6	107.7	142.3	43.3	43.4	
5/25 14:00	111.4	129.0	166.5	109.2	136.8	175.8	-122.5	97.4	65.7	108.1	145.2	43.3	43.4	
5/25 17:00	111.3	130.8	165.7	110.1	149.6	174.1	-122.3	98.5	65.7	107.1	146.4	43.4	43.5	
5/25 20:00	112.1	131.7	169.6	110.0	143.6	173.8	-122.2	99.0	65.6	107.3	144.8	43.5	43.5	
5/25 23:00	113.1	130.2	170.4	110.0	150.3	172.2	-122.2	99.8	65.5	107.0	145.5	43.5	43.6	
5/26 2:00	112.2	129.9	174.4	110.2	150.0	172.6	-122.1	100.5	65.5	107.8	146.1	43.6	43.6	
5/26 5:00	112.3	129.0	173.1	109.4	150.1	171.0	-122.1	100.9	65.5	112.7	146.6	43.6	43.7	
5/26 8:00	112.4	128.1	173.3	109.9	150.0	165.2	-122.1	102.8	65.4	112.0	146.7	43.7	43.8	
5/26 11:00	112.5	126.4	173.7	110.7	149.1	165.9	-122.2	103.3	65.5	110.6	146.2	43.8	43.8	
5/26 14:00	112.9	126.8	175.6	110.5	148.8	165.8	-122.3	104.4	65.6	110.4	146.8	43.8	43.9	
5/26 17:00	113.0	126.8	176.1	110.9	133.9	163.4	-122.5	104.4	65.5	107.2	146.1	43.9	43.9	
5/26 20:00	112.9	126.9	174.5	112.2	128.7	161.1	-122.3	104.7	64.8	109.3	148.0	44.0	44.0	
5/26 21:10	112.8	126.2	176.2	111.6	144.2	159.2	-122.3	104.7	64.5	109.1	148.5	44.0	44.0	
5/26 23:00	112.6	126.6	177.0	110.4	148.9	158.0	-122.3	104.3	64.6	108.6	147.3	44.0	44.1	
5/27 2:00	112.9	125.2	180.4	110.0	148.9	158.4	-122.2	105.5	64.2	108.2	146.4	44.1	44.1	
5/27 5:00	113.4	125.2	183.5	109.4	149.9	157.6	-122.2	105.9	63.9	103.9	146.1	44.1	44.2	
5/27 8:00	113.6	125.4	184.5	110.4	126.8	157.7	-122.2	106.3	63.8	101.4	145.8	44.2	44.2	
5/27 11:00	114.1	126.5	195.0	110.5	128.7	156.4	-122.3	107.1	63.7	105.8	151.7	44.2	44.3	
5/27 14:00	114.8	126.7	197.1	111.2	149.3	156.7	-122.2	108.1	63.7	108.0	155.6	44.3	44.4	
5/27 17:00	115.7	126.7	198.7	110.2	151.9	162.7	-122.4	108.2	63.7	108.7	157.1	44.4	44.4	
5/27 20:00	116.0	127.6	198.5	110.0	150.9	158.4	-122.6	108.5	63.6	113.5	160.6	44.4	44.5	
5/27 21:30	115.9	127.8	198.6	110.3	150.3	162.0	-122.5	108.4	63.6	114.0	160.5	44.4	44.5	
5/27 23:00	116.1	127.8	198.9	110.6	139.9	151.7	-122.6	108.3	63.6	116.3	160.2	44.5	44.5	
5/28 2:00	116.1	128.1	198.8	111.8	148.8	146.0	-122.3	109.1	63.6	118.6	164.6	44.5	44.6	
5/28 5:00	115.9	127.2	198.2	112.4	146.8	150.8	-122.2	112.7	63.6	122.2	164.1	44.6	44.6	
5/28 8:00	116.4	126.9	199.9	113.3	138.4	146.4	-122.0	111.2	63.6	124.5	168.7	44.6	44.7	
5/28 11:00	116.2	126.4	197.2	113.3	133.0	147.7	-122.0	112.7	63.6	125.8	163.9	44.7	44.7	
5/28 14:00	116.8	127.1	192.0	113.3	133.4	151.0	-122.0	113.0	63.6	125.9	165.2	44.7	44.8	
5/28 17:00	117.3	128.6	192.1	115.0	146.4	148.0	-122.0	113.2	63.7	128.4	168.3	44.8	44.8	
5/28 20:00	118.0	128.9	198.4	118.8	151.7	153.3	-121.8	113.5	63.7	130.1	169.8	44.8	44.9	
5/28 23:00	118.6	129.6	202.5	120.1	150.7	153.6	-121.8	113.7	63.7	130.2	173.3	44.9	44.9	
5/29 2:00	119.7	131.6	206.0	119.3	143.2	173.9	-121.6	113.5	63.7	132.4	178.1	44.9	45.0	
5/29 5:00	120.2	131.7	199.8	120.3	133.8	174.1	-121.6	114.1	63.6	130.7	177.0	45.0	45.0	
5/29 8:00	120.8	131.4	199.4	119.8	133.3	171.7	-121.5	114.5	63.7	130.1	183.0	45.0	45.1	
5/29 11:00	120.9	131.3	201.3	123.2	144.4	170.3	-121.4	114.5	63.8	130.4	187.7	45.1	45.1	

1F-3 温度に関するパラメータ

【留意事項】

各計測器については、地震やその後の事象進展の影響を受けて、通常の使用環境条件を超えているものもあり、正しく測定されていない可能性のある計測器も存在している。プラントの状況を把握するために、このような計器の不確かさも考慮したうえで、複数の計測器から得られる情報を使用して変化の傾向にも着目して総合的に判断している。

日時	給水ズル N4B 温度	RPV 底部 ヘッド上部	RPV 胴フランジ	圧力容器下部 (下部ヘッド)	RPV スタッドホルト温度	RPV 胴フランジ下部温度	逃し安全弁 2-71D 漏洩	逃し安全弁 2-71F 漏洩	主蒸気隔離弁 2-86A リークオフ温度	D/W HVH戻り温度	RPVヘッドローシール	S/Cプール 水温度A	S/Cプール 水温度B	備考
5/29 14:00	121.2	130.5	199.5	123.1	136.0	167.4	-121.5	115.0	63.9	130.7	193.2	45.1	45.2	
5/29 17:00	122.2	130.1	194.6	124.6	140.1	166.5	-121.5	116.5	63.8	130.8	198.4	45.2	45.2	
5/29 20:00	121.7	129.9	194.4	128.5	134.6	170.8	-121.5	117.7	63.9	133.6	208.8	45.2	45.3	
5/29 23:00	121.8	128.1	195.7	128.5	141.5	172.9	-121.6	118.6	63.9	134.1	206.4	45.3	45.4	
5/30 2:00	122.4	128.2	195.2	128.5	139.0	173.5	-121.4	119.9	64.0	135.2	216.1	45.3	45.4	
5/30 5:00	122.4	127.4	194.4	128.0	130.5	177.0	-121.3	119.5	64.0	136.2	228.6	45.4	45.5	
5/30 8:00	122.6	126.3	193.9	128.4	125.6	168.2	-121.2	119.2	64.1	136.6	233.6	45.4	45.5	
5/30 11:00	122.8	126.4	195.6	129.6	126.4	175.5	-120.8	119.6	64.1	136.6	243.4	45.5	45.5	
5/30 14:00	122.6	127.1	197.9	129.5	128.6	176.1	-111.8	119.9	64.1	136.5	259.1	45.5	45.6	
5/30 17:00	122.9	126.3	197.9	128.9	129.5	176.9	-105.1	119.9	64.0	136.1	262.1	45.5	45.6	
5/30 20:00	122.4	126.0	199.9	128.2	131.2	179.2	-93.2	119.2	63.9	136.9	263.8	45.6	45.6	
5/30 23:00	122.5	125.9	201.9	128.8	129.3	170.3	-77.1	118.8	63.7	137.1	257.7	45.6	45.6	
5/31 2:00	120.8	125.9	199.8	128.9	138.7	177.0	-71.1	118.5	63.6	136.5	228.8	45.6	45.7	
5/31 5:00	118.2	125.2	196.0	128.3	138.7	172.7	-67.3	117.8	63.4	135.5	219.7	45.7	45.7	
5/31 8:00	119.1	124.1	195.2	127.7	138.0	176.8	-69.6	118.3	63.3	135.6	225.8	45.7	45.7	
5/31 11:00	120.7	124.8	196.1	126.1	138.2	178.7	-74.2	118.4	63.2	136.4	226.0	45.7	45.7	
5/31 14:00	123.5	126.1	198.7	127.6	140.9	184.7	-72.6	117.6	63.2	137.0	212.8	45.7	45.8	
5/31 17:00	123.7	126.9	195.7	130.4	137.4	183.3	-71.1	117.5	63.1	137.3	211.2	45.7	45.8	
5/31 20:00	125.0	127.5	198.0	132.2	142.4	186.5	-69.9	117.4	63.0	138.0	211.8	45.7	45.8	
5/31 23:00	125.2	128.3	198.1	133.2	137.0	186.2	-61.2	116.8	62.9	138.4	216.1	45.7	45.8	
6/1 2:00	125.3	129.2	194.8	136.0	141.5	189.1	-57.8	118.0	62.8	136.6	212.7	45.8	45.8	
6/1 5:00	125.8	129.3	194.6	137.4	140.6	170.1	-54.2	118.6	62.7	133.1	206.2	45.8	45.8	
6/1 8:00	125.9	129.7	196.8	136.5	135.5	169.0	-49.9	118.7	62.8	132.4	201.3	45.8	45.8	
6/1 11:00	126.3	130.3	199.2	136.4	136.4	191.1	-45.4	119.0	62.9	135.2	197.5	45.8	45.9	
6/1 14:00	127.5	131.7	202.2	138.2	137.8	190.3	-40.7	118.3	63.0	136.8	191.4	45.8	45.9	
6/1 17:00	127.4	132.6	204.3	137.6	132.1	190.5	-40.3	117.7	63.0	138.2	202.9	45.8	45.9	
6/1 20:00	127.9	133.4	203.1	139.0	133.4	188.0	-37.7	117.8	62.8	139.0	200.7	45.9	45.9	
6/1 23:00	129.2	134.3	203.3	140.1	133.1	191.2	-34.0	117.3	62.7	140.7	198.3	45.9	45.9	
6/2 2:00	130.2	136.3	204.2	141.4	139.3	192.6	-30.9	118.1	62.8	142.3	198.1	45.9	45.9	
6/2 5:00	130.9	137.1	203.4	142.5	134.7	195.2	-25.8	117.6	62.9	142.6	205.9	45.9	46.0	
6/2 8:00	131.1	137.4	202.8	142.8	127.9	197.1	-27.8	118.0	63.0	142.6	204.4	45.9	46.0	
6/2 11:00	131.5	139.5	202.3	143.0	129.0	197.6	-21.1	117.2	63.3	143.1	205.4	45.9	46.0	
6/2 14:00	131.9	140.6	202.6	144.3	133.5	188.2	-24.1	117.3	63.4	143.4	205.1	45.9	46.0	
6/2 17:00	131.8	141.1	204.6	146.5	128.4	199.5	-14.1	116.7	63.4	144.8	199.3	46.0	46.0	
6/2 20:00	132.0	142.3	205.5	148.9	134.0	202.3	-9.5	116.4	63.5	146.1	195.5	46.0	46.0	
6/2 23:00	131.1	143.0	207.2	149.3	136.6	193.7	-5.7	116.7	63.5	146.4	196.6	46.0	46.0	
6/3 2:00	132.6	143.2	210.7	149.7	140.3	198.3	-1.2	116.7	63.5	146.9	199.0	46.0	46.1	
6/3 5:00	132.0	143.6	212.2	149.4	139.0	200.3	2.7	116.2	63.5	147.3	194.7	46.0	46.1	
6/3 8:00	131.9	144.5	214.1	149.5	146.2	198.6	6.8	115.5	63.5	147.6	194.8	46.0	46.1	
6/3 11:00	131.9	143.0	216.4	149.8	143.3	200.4	11.7	115.7	63.4	148.6	195.1	46.1	46.1	
6/3 14:00	131.9	141.6	217.5	151.0	140.9	200.9	16.4	115.3	63.6	148.7	190.4	46.1	46.1	
6/3 17:00	131.5	139.6	217.2	150.4	148.8	199.6	20.3	114.5	63.7	148.7	194.2	46.1	46.2	
6/3 20:00	132.5	139.0	217.8	150.4	156.3	196.1	28.5	114.6	63.8	148.2	196.5	46.1	46.2	
6/3 23:00	131.8	138.8	217.1	151.3	160.4	194.3	34.5	115.5	63.7	148.1	195.0	46.1	46.2	

1F-3 温度に関するパラメータ

【留意事項】

各計測器については、地震やその後の事象進展の影響を受けて、通常の使用環境条件を超えているものもあり、正しく測定されていない可能性のある計測器も存在している。プラントの状況を把握するために、このような計器の不確かさも考慮したうえで、複数の計測器から得られる情報を使用して変化の傾向にも着目して総合的に判断している。

日時	給水ズル N4B 温度	RPV 底部 ヘッド上部	RPV 胴フラン ジ	圧力容器下部 (下部ヘッド)	RPV スタッドホル ト温度	RPV 胴フランジ 下部温度	逃し安全弁 2-71D 漏洩	逃し安全弁 2-71F 漏洩	主蒸気隔離弁 2- 86A リークオフ温度	D/W HVH戻り 温度	RPVヘッド シール	S/Cプールの 水温度A	S/Cプールの 水温度B	備考
6/4 2:00	132.6	139.7	215.9	158.4	149.1	201.3	33.8	107.4	63.6	150.0	193.0	46.1	46.2	
6/4 5:00	133.3	139.8	214.2	157.4	148.5	201.5	45.9	106.5	63.4	150.7	200.0	46.2	46.2	
6/4 8:00	133.6	140.5	212.6	159.4	151.6	199.2	42.0	105.7	63.6	150.5	197.9	46.2	46.2	
6/4 11:00	133.9	143.1	212.3	160.9	149.8	200.1	42.0	101.4	63.6	150.9	196.5	46.2	46.2	
6/4 14:00	134.3	144.2	211.4	160.9	153.2	194.0	47.9	100.9	63.8	150.7	198.5	46.2	46.3	
6/4 17:00	135.8	144.7	209.6	160.7	158.8	193.9	52.0	102.2	64.0	151.8	197.3	46.2	46.3	
6/4 20:00	135.2	145.5	208.8	161.2	158.6	193.4	52.6	101.6	64.1	152.0	199.6	46.2	46.3	
6/4 23:00	135.5	145.6	209.4	161.5	165.9	191.5	57.2	100.8	64.1	152.0	202.6	46.2	46.3	
6/5 2:00	136.2	147.3	211.8	162.9	160.7	193.2	62.7	101.5	64.0	153.0	201.6	46.3	46.3	
6/5 5:00	136.7	148.8	213.0	164.3	159.5	194.9	64.0	105.5	64.0	152.9	199.6	46.3	46.3	
6/5 8:00	137.6	148.6	214.3	169.0	159.9	192.8	68.3	107.7	64.0	152.7	197.9	46.3	46.4	
6/5 11:00	138.3	148.5	215.6	170.6	157.5	193.2	73.2	108.3	64.2	153.1	196.4	46.3	46.4	
6/5 14:00	139.0	148.6	217.5	176.0	154.5	194.0	76.9	107.8	64.3	153.5	197.7	46.3	46.4	
6/5 17:00	139.8	149.2	218.5	175.8	151.1	194.9	76.1	106.0	63.9	153.7	199.2	46.3	46.4	
6/5 20:00	139.9	147.4	216.6	176.4	156.3	161.4	82.3	105.0	64.0	153.6	200.4	46.3	46.4	
6/5 23:00	140.1	145.8	217.8	176.4	153.8	163.8	84.1	104.7	64.0	154.0	201.5	46.3	46.4	
6/6 2:00	140.1	146.8	217.3	177.0	153.7	160.1	86.1	104.0	64.0	153.8	203.0	46.4	46.4	
6/6 5:00	140.7	147.2	214.9	177.8	158.7	162.8	92.1	107.5	63.8	154.6	201.7	46.4	46.5	
6/6 8:00	141.5	145.3	215.4	178.0	159.2	161.7	90.1	104.8	64.0	152.1	201.7	46.4	46.5	
6/6 11:00	142.3	145.3	213.2	178.6	166.2	159.3	94.3	105.0	63.9	155.1	194.3	46.4	46.5	
6/6 14:00	143.0	144.4	214.1	178.3	159.3	161.3	96.4	107.2	63.9	155.9	183.2	46.4	46.5	
6/6 17:00	144.0	143.7	214.1	180.7	150.8	164.8	98.3	107.2	64.1	156.6	183.5	46.4	46.5	
6/6 20:00	144.5	143.1	212.9	181.2	157.7	172.6	99.2	107.2	63.9	156.6	181.9	46.4	46.5	
6/6 23:00	145.3	143.2	208.2	182.0	158.7	176.1	100.0	105.0	63.7	156.4	180.7	46.5	46.5	
6/7 2:00	145.8	145.3	203.2	181.5	153.6	175.8	103.0	104.0	63.7	156.2	179.7	46.5	46.5	
6/7 5:00	146.3	146.5	196.0	181.5	159.1	167.6	105.3	103.1	63.5	156.5	177.3	46.5	46.6	
6/7 8:00	146.7	149.3	195.2	181.1	151.2	172.3	105.8	104.0	63.5	156.8	177.9	46.5	46.6	
6/7 11:00	147.3	150.8	191.7	182.2	148.7	170.6	109.2	103.6	63.9	157.6	176.2	46.5	46.6	
6/7 14:00	147.8	151.5	188.8	182.1	146.2	170.5	110.7	103.6	63.9	157.6	175.1	46.5	46.6	
6/7 17:00	148.0	151.9	187.3	183.0	144.9	168.8	113.2	101.8	63.8	157.9	178.0	46.5	46.6	
6/7 20:00	148.0	152.4	187.2	182.7	142.4	172.7	112.9	102.4	63.7	158.5	176.4	46.5	46.6	
6/7 23:00	148.5	151.4	187.3	181.7	142.6	164.8	115.6	102.1	63.7	158.4	175.8	46.6	46.6	
6/8 2:00	148.4	151.2	186.7	182.4	142.8	161.5	117.4	103.9	63.6	158.7	173.8	46.6	46.6	
6/8 5:00	148.9	148.6	186.6	181.2	145.2	164.9	115.6	105.2	63.4	158.9	171.3	46.6	46.7	
6/8 8:00	149.2	148.1	186.5	182.0	149.2	167.6	118.6	102.5	63.5	159.2	171.9	46.6	46.7	
6/8 11:00	149.5	148.4	184.3	182.4	151.8	192.6	119.2	103.2	63.8	159.4	170.5	46.6	46.7	
6/8 14:00	150.0	148.9	183.9	183.8	144.4	196.4	122.2	104.1	63.6	160.3	171.6	46.6	46.7	
6/8 17:00	150.4	149.2	183.3	184.6	145.4	196.3	120.1	103.0	63.6	160.4	172.0	46.6	46.7	
6/8 20:00	150.3	147.8	182.2	184.7	148.8	170.8	124.9	102.1	63.7	160.4	170.9	46.6	46.7	
6/8 23:00	149.5	147.6	184.3	184.6	148.4	162.9	125.5	102.4	63.5	160.7	171.0	46.6	46.7	
6/9 2:00	149.8	149.5	184.2	184.5	150.7	167.4	127.9	105.2	63.3	160.9	170.6	46.7	46.7	
6/9 5:00	149.6	149.6	181.1	185.0	151.6	168.1	129.5	105.6	63.1	161.0	168.5	46.7	46.8	
6/9 8:00	149.7	149.9	177.1	185.6	150.0	170.0	130.6	105.9	63.3	160.9	167.5	46.7	46.8	
6/9 11:00	149.7	149.8	177.7	186.0	153.4	175.4	131.0	105.8	63.5	160.5	167.6	46.7	46.8	

1F-3 温度に関するパラメータ

【留意事項】

各計測器については、地震やその後の事象進展の影響を受けて、通常の使用環境条件を超えているものもあり、正しく測定されていない可能性のある計測器も存在している。プラントの状況を把握するために、このような計器の不確かさも考慮したうえで、複数の計測器から得られる情報を使用して変化の傾向にも着目して総合的に判断している。

日時	給水ノズル N4B 温度	RPV 底部 ヘッド上部	RPV 胴フラン ジ	压力容器下部 (下部ヘッド)	RPV スタッドホル ト温度	RPV 胴フランジ 下部温度	逃し安全弁 2-71D 漏洩	逃し安全弁 2-71F 漏洩	主蒸気隔離弁 2- 86A リークオフ温度	D/W HVH戻り 温度	RPVヘッド シール	S/Cプール 水温度A	S/Cプール 水温度B	備考
6/9 14:00	150.0	151.1	178.5	186.6	155.8	202.7	132.9	106.4	63.5	160.8	167.0	46.7	46.8	
6/9 17:00	151.3	151.7	178.3	186.8	153.8	202.5	134.3	106.4	63.4	161.3	166.8	46.7	46.8	
6/9 20:00	149.9	132.1	178.2	188.1	151.2	204.5	135.8	106.4	63.5	161.8	166.8	46.7	46.8	
6/9 23:00	150.4	131.1	179.5	187.9	148.6	200.0	137.1	105.6	63.4	162.1	167.3	46.7	46.8	
6/10 2:00	150.6	128.6	181.1	187.5	149.5	201.5	136.5	105.7	63.5	161.9	166.9	46.7	46.8	
6/10 5:00	150.9	127.5	181.7	187.8	150.9	199.6	138.5	105.0	63.4	161.2	168.4	46.7	46.8	
6/10 8:00	150.8	130.3	181.5	188.1	157.5	199.2	138.9	104.4	63.6	161.0	169.3	46.7	46.8	
6/10 11:00	151.1	130.4	181.3	188.1	163.0	199.0	142.0	106.3	63.7	161.3	169.9	46.7	46.8	
6/10 14:00	151.0	146.5	180.6	189.0	160.8	192.5	145.3	106.4	63.6	161.5	170.1	46.8	46.8	
6/10 17:00	151.2	128.4	180.0	188.0	157.9	202.1	145.6	108.5	63.7	162.1	170.4	46.8	46.8	
6/10 20:00	151.3	130.5	180.1	187.9	160.1	201.1	161.9	107.2	64.0	162.3	170.2	46.8	46.8	
6/10 23:00	150.9	143.2	179.1	187.3	157.2	203.2	162.8	106.5	63.8	161.7	170.0	46.8	46.9	
6/11 2:00	150.9	142.0	178.2	188.5	158.7	205.4	162.1	107.6	63.9	162.2	171.6	46.8	46.9	
6/11 5:00	150.8	141.1	177.3	188.2	155.7	204.4	161.8	108.3	63.6	161.7	170.2	46.8	46.9	
6/11 8:00	151.0	140.8	177.5	188.9	154.3	166.4	161.8	105.9	63.8	162.1	171.1	46.8	46.9	
6/11 11:00	151.4	141.0	177.1	189.2	162.2	159.7	161.9	108.1	64.0	160.9	170.0	46.8	46.9	
6/11 14:00	151.8	141.1	175.9	188.4	162.7	157.2	162.8	107.1	64.2	159.4	170.1	46.8	46.9	
6/11 17:00	152.5	141.2	175.2	187.8	165.3	157.4	163.2	105.3	64.3	159.1	170.6	46.8	46.9	
6/11 20:00	152.6	141.1	175.7	186.4	163.7	158.6	164.3	103.4	64.0	160.5	170.4	46.8	46.9	
6/11 23:00	152.4	140.6	175.8	185.9	162.5	161.7	162.8	104.1	63.9	160.8	170.6	46.8	46.9	
6/12 2:00	152.6	140.5	175.4	184.8	160.4	162.5	164.2	103.6	64.0	160.7	170.9	46.8	46.9	
6/12 5:00	152.0	140.6	175.8	184.0	155.1	162.2	165.2	103.6	63.7	160.8	171.7	46.8	46.9	
6/12 8:00	152.1	141.0	176.6	183.5	158.7	160.2	168.6	105.7	63.9	160.6	171.0	46.8	46.9	
6/12 11:00	152.2	140.9	177.0	181.0	159.1	159.5	169.2	105.4	63.7	156.9	169.7	46.8	46.9	
6/12 14:00	152.3	140.8	175.1	181.2	159.1	158.4	169.4	106.3	63.9	161.0	168.1	46.8	46.9	
6/12 17:00	152.4	140.6	175.2	180.0	158.1	160.7	170.1	106.6	63.9	160.4	168.6	46.9	46.9	
6/12 20:00	152.6	140.7	175.2	179.1	159.7	163.8	170.9	106.6	63.7	160.6	166.4	46.9	47.0	
6/12 23:00	151.9	140.3	174.9	179.4	173.6	161.0	169.5	108.6	63.8	160.6	166.0	46.9	47.0	
6/13 2:00	151.8	139.6	175.0	178.7	159.2	166.5	170.7	110.2	63.7	160.7	165.5	46.9	47.0	
6/13 5:00	151.4	139.6	174.6	177.3	149.5	167.7	171.7	110.6	63.8	160.4	165.0	46.9	47.0	
6/13 8:00	150.3	139.2	170.2	176.2	147.0	172.5	170.0	111.2	63.8	160.5	164.0	46.9	47.0	
6/13 11:00	151.3	138.8	168.2	175.9	145.4	169.5	166.8	108.1	64.0	159.3	163.8	46.9	47.0	