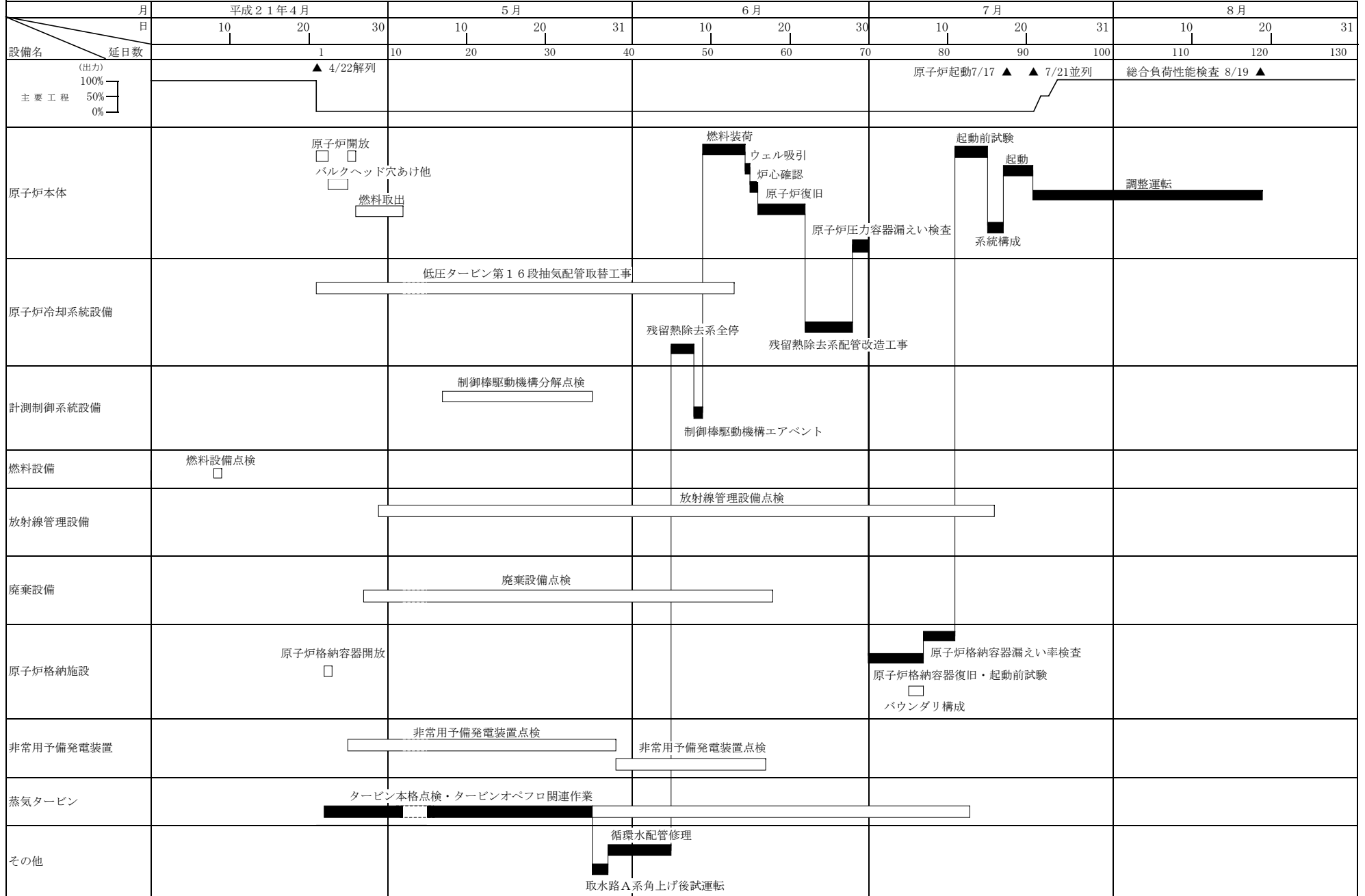


福島第一原子力発電所2号機平成21年度定期事業者検査工程表



定期事業者検査中の線量

(1) 定期事業者検査中の放射線業務従事者の線量

件名	区分	従事者数 (人)	総線量 (人・Sv)	平均線量 (mSv)	最大線量 (mSv)
総計	社員	376	0.08	0.20	4.66
	社員外	4,514	2.37	0.53	12.83
	合計	4,890	2.45	0.50	—

(注) 1. 測定器：電子式線量計

2. 期間：平成21年 4月22日～平成21年 8月19日

3. ホールボディカウンタでの測定結果により、内部被ばくはなかった。

(預託線量：2mSv/50年 未満)

(2) 定期事業者検査中の放射線業務従事者の線量分布

(単位：人)

区分	5mSv以下	5mSvを超え 15mSv以下	15mSvを超え 25mSv以下	25mSvを超え 50mSv以下	50mSvを 超える	合計
社員	376	0	0	0	0	376
社員外	4,442	72	0	0	0	4,514
合計	4,818	72	0	0	0	4,890

(注) 1. 測定器：電子式線量計

2. 期間：平成21年 4月22日～平成21年 8月19日

要領書番号	検査名	検査立会区分
1F2-24-1-R1	クラス1機器供用期間中検査 (R1)	B
1F2-24-2-燃1	燃料集合体外観検査 (燃1)	B
1F2-24-3-燃1	燃料集合体炉内配置検査 (燃1)	B
1F2-24-4-燃1	原子炉停止余裕検査 (燃1)	B
1F2-24-5-R1	クラス2機器供用期間中検査 (R1)	B
1F2-24-6-R1	主蒸気安全弁機能検査 (R1)	B
1F2-24-7-R1	主蒸気安全弁分解検査 (R1)	B
1F2-24-8-R1	主蒸気逃がし安全弁・安全弁機能検査 (R1)	B
1F2-24-9-M1	主蒸気逃がし安全弁・逃がし弁機能検査 (M1)	B
1F2-24-10-R1	主蒸気逃がし安全弁分解検査 (R1)	B
1F2-24-11-運1	主蒸気隔離弁機能検査 (運1)	B
1F2-24-12-R1	主蒸気隔離弁漏えい率検査 (R1)	B
1F2-24-13-運1	ディーゼル発電機, 非常用炉心冷却系 (高圧注水系除く) 機能検査 (運1)	A
欠番	非常用復水器系機能検査<対象設備なし>	—
1F2-24-15-運1	原子炉隔離時冷却系機能検査 (運1)	B
欠番	原子炉隔離時冷却系機能検査 (ABWR) <対象設備なし>	—
欠番	原子炉隔離時冷却系ポンプ分解検査 (ABWR) <対象設備なし>	—
欠番	原子炉隔離時冷却系主要弁分解検査 (ABWR) <対象設備なし>	—
1F2-24-19-運1	高圧注水系機能検査 (運1)	A
1F2-24-20-R1	非常用炉心冷却系ポンプ分解検査 (R1)	B
1F2-24-21-R1	非常用炉心冷却系主要弁分解検査 (R1)	B
1F2-24-32-運1	自動減圧系機能検査 (運1)	A
1F2-24-33-燃1	制御棒駆動水圧系機能検査 (燃1)	A
1F2-24-34-R1	制御棒駆動機構分解検査 (R1)	B
欠番	制御棒駆動機構分解検査 (ABWR) <対象設備なし>	—
1F2-24-36-R1	制御棒駆動水圧系スクラム弁分解検査 (R1)	B
1F2-24-36-R1再1	制御棒駆動水圧系スクラム弁分解検査 (R1再1)	B
1F2-24-36-R2	制御棒駆動水圧系スクラム弁分解検査 (R2)	B
1F2-24-37-運1	ほう酸水注入系機能検査 (運1)	B
1F2-24-38-M1	安全保護系設定値確認検査 (M1)	B
1F2-24-38-M2	安全保護系設定値確認検査 (M2)	B
1F2-24-39-運1	原子炉保護系インターロック機能検査 (運1)	B
1F2-24-39-運2	原子炉保護系インターロック機能検査 (運2)	B
1F2-24-39-運3	原子炉保護系インターロック機能検査 (運3)	B
1F2-24-39-運4	原子炉保護系インターロック機能検査 (運4)	B
1F2-24-39-運5	原子炉保護系インターロック機能検査 (運5)	B
欠番	原子炉保護系インターロック機能検査 (運6) <対象設備なし>	—
1F2-24-39-運7	原子炉保護系インターロック機能検査 (運7)	B
1F2-24-39-運8	原子炉保護系インターロック機能検査 (運8)	B
1F2-24-39-運9	原子炉保護系インターロック機能検査 (運9)	B
1F2-24-39-運10	原子炉保護系インターロック機能検査 (運10)	B
欠番	原子炉保護系インターロック機能検査 (運11) <対象設備なし>	—
1F2-24-40-E1	燃料取扱装置機能検査 (E1)	B
1F2-24-41-M1	プロセスモニタ機能検査 (M1)	B
1F2-24-42-運1	非常用ガス処理系機能検査 (運1)	B
1F2-24-43-化1	非常用ガス処理系フィルタ性能検査 (化1)	B
1F2-24-44-運1	中央制御室非常用循環系機能検査 (運1)	B
1F2-24-45-化1	中央制御室非常用循環系フィルタ性能検査 (化1)	B
1F2-24-46-運1	気体廃棄物処理系機能検査 (運1)	B
1F2-24-47-運1	原子炉格納容器漏えい率検査 (運1)	A
1F2-24-48-運1	原子炉格納容器隔離弁機能検査 (運1)	B
1F2-24-49-R1	原子炉格納容器隔離弁分解検査 (R1)	B
1F2-24-50-R1	原子炉格納容器真空破壊弁機能検査 (R1)	B
1F2-24-51-運1	原子炉格納容器スプレイ系機能検査 (運1)	B
欠番	原子炉格納容器スプレイ系ポンプ分解検査<対象設備なし>	—
欠番	原子炉格納容器スプレイ系主要弁分解検査<対象設備なし>	—
1F2-24-54-運1	可燃性ガス濃度制御系機能検査 (その1) (運1)	B
1F2-24-55-R1	可燃性ガス濃度制御系主要弁分解検査 (R1) <今回の定期事業者検査では実施しない>	計画なし
1F2-24-56-運1	原子炉建屋気密性能検査 (運1)	B

要領書番号	検査名	検査立会区分
1F2-24-57-R1	非常用ディーゼル発電機分解検査 (R1)	B
欠番	高圧炉心スプレイ系ディーゼル発電機分解検査<対象設備なし>	—
1F2-24-59-運1	非常用ディーゼル発電機定格容量確認検査 (運1)	B
1F2-24-60-運1	直流電源系機能検査 (運1)	B
1F2-24-61-運1	総合負荷性能検査 (運1)	A
1F2-24-62-R1	原子炉冷却材再循環ポンプ分解検査 (R1)<今回の定期事業者検査では実施しない>	計画なし
欠番	原子炉冷却材再循環ポンプ分解検査(ABWR)<対象設備なし>	—
1F2-24-64-R1	主蒸気隔離弁分解検査 (R1)	C
1F2-24-65-M1	タービンバイパス弁機能検査(M1)<主要制御系機能検査にて実施>	計画なし
欠番	非常用復水器系主要弁分解検査<対象設備なし>	—
1F2-24-67-T1	原子炉隔離時冷却系ポンプ分解検査 (T1)<今回の定期事業者検査では実施しない>	計画なし
1F2-24-68-R1	原子炉隔離時冷却系主要弁分解検査 (R1)	C
1F2-24-69-R1	残留熱除去系熱交換器開放検査 (R1)<今回の定期事業者検査では実施しない>	計画なし
1F2-24-70-E1	給水ポンプ機能検査 (E1)	C
1F2-24-71-T1	給水ポンプ分解検査 (T1)	C※2
欠番	野外モニタ機能検査<対象設備なし>	—
欠番	液体廃棄物処理系機能検査<対象設備なし>	—
欠番	固体廃棄物処理系焼却炉機能検査<対象設備なし>	—
欠番	流体状の放射性廃棄物の漏えいの検出装置及び警報装置機能検査<対象設備なし>	—
1F2-24-80-T1	給水加熱器開放検査 (T1)<今回の定期事業者検査では実施しない>	計画なし
1F2-24-81-M1	安全保護系検出器要素性能(校正)検査(M1)	C
1F2-24-82-燃1	制御棒駆動機構機能検査(燃1)	C
1F2-24-83-M1	主要制御系機能検査(M1)	C※1
1F2-24-84-M1	監視機能健全性確認検査 (M1)	C
1F2-24-84-M2	監視機能健全性確認検査 (M2)	C
1F2-24-84-M3	監視機能健全性確認検査 (M3)	C
1F2-24-84-M4	監視機能健全性確認検査 (M4)	C
1F2-24-84-M5	監視機能健全性確認検査 (M5)	C
1F2-24-84-M6	監視機能健全性確認検査 (M6)	C
1F2-24-84-M7	監視機能健全性確認検査 (M7)	C
1F2-24-84-E1	監視機能健全性確認検査 (E1)<今回の定期事業者検査では実施しない>	計画なし
1F2-24-84-E2	監視機能健全性確認検査 (E2)	C
1F2-24-84-環1	監視機能健全性確認検査 (環1)	C
1F2-24-84-環2	監視機能健全性確認検査 (環2)	C
1F2-24-85-R1	原子炉建屋天井クレーン機能検査 (R1)	C
1F2-24-86-R1	換気空調系機能検査 (R1)	C
1F2-24-86-T1	換気空調系機能検査 (T1)	C
1F2-24-87-R1	クラスMC容器供用期間中検査(R1)<今回の定期事業者検査では実施しない>	計画なし
1F2-24-88-P1	炉内構造物検査 (P1)	C※2
1F2-24-89-R1	原子炉圧力容器検査(R1)<今回の定期事業者検査では実施しない>	計画なし
1F2-24-90-R1	原子炉冷却材再循環ポンプ検査(R1)	C
1F2-24-91-R1	原子炉冷却材再循環系設備検査 (R1)	C
1F2-24-92-R1	原子炉冷却材浄化系ポンプ検査 (R1)<今回の定期事業者検査では実施しない>	計画なし
1F2-24-93-R1	原子炉冷却材浄化系容器検査 (R1)<今回の定期事業者検査では実施しない>	計画なし
1F2-24-94-R1	原子炉冷却材浄化系設備検査 (R1)	C
1F2-24-95-R1	原子炉補機冷却系ポンプ検査 (R1)	C※2
1F2-24-95-T1	原子炉補機冷却系ポンプ検査 (T1)<今回の定期事業者検査では実施しない>	計画なし
1F2-24-96-R1	原子炉補機冷却系容器検査 (R1)	C
1F2-24-96-R3	原子炉補機冷却系容器検査 (R3)	C
1F2-24-96-T1	原子炉補機冷却系容器検査 (T1)<今回の定期事業者検査では実施しない>	計画なし
1F2-24-97-R2	原子炉補機冷却系設備検査 (R2)	C
1F2-24-97-R3	原子炉補機冷却系設備検査 (R3)	C
1F2-24-97-T1	原子炉補機冷却系設備検査 (T1)	C
欠番	非常用復水器系容器検査<対象設備なし>	—
欠番	非常用復水器系設備検査<対象設備なし>	—
1F2-24-100-T1	原子炉隔離時冷却系設備検査 (T1)	C
1F2-24-100-M1	原子炉隔離時冷却系設備検査 (M1)	C
欠番	原子炉隔離時冷却系設備検査(ABWR)<対象設備なし>	—
1F2-24-102-T1	高圧注水系設備検査(T1)	C

要領書番号	検査名	検査立会区分
1F2-24-102-M1	高圧注水系設備検査(M1)	C
1F2-24-103-R1	残留熱除去系設備検査(R1)	C
欠番	高圧炉心注水系設備検査(ABWR)＜対象設備なし＞	—
1F2-24-105-R1	炉心スプレイ系設備検査(R1)＜今回の定期事業者検査では実施しない＞	計画なし
欠番	低圧炉心スプレイ系設備検査＜対象設備なし＞	—
欠番	高圧炉心スプレイ系設備検査＜対象設備なし＞	—
1F2-24-108-T1	タービンバイパス弁検査(T1)＜今回の定期事業者検査では実施しない＞	計画なし
1F2-24-109-T1	給・復水系ポンプ検査(T1)	C
1F2-24-110-T1	給・復水系容器検査(T1)	C
1F2-24-111-T1	給・復水系設備検査(T1)	C
1F2-24-111-M1	給・復水系設備検査(M1)	C※2
1F2-24-112-T1	原子炉冷却系統設備検査(T1)	C
1F2-24-113-R1	制御棒駆動水圧系ポンプ検査(R1)＜今回の定期事業者検査では実施しない＞	計画なし
1F2-24-114-R1	制御棒駆動水圧系容器検査(R1)＜今回の定期事業者検査では実施しない＞	計画なし
1F2-24-115-R1	制御棒駆動水圧系設備検査(R1)	C※1
1F2-24-115-R2	制御棒駆動水圧系設備検査(R2)	C
1F2-24-116-R1	ほう酸水注入系ポンプ検査(R1)	C
1F2-24-117-R1	ほう酸水注入系設備検査(R1)＜今回の定期事業者検査では実施しない＞	計画なし
1F2-24-118-M1	核計測装置機能検査(M1)	C
欠番	遠隔停止系機能検査＜対象設備なし＞	—
1F2-24-120-M1	選択制御棒挿入機能検査(M1)	C
1F2-24-121-E1	原子炉冷却材再循環ポンプ可変周波数電源装置検査(E1)	C
1F2-24-122-E1	燃料取扱装置検査(E1)	C
1F2-24-123-R1	燃料プール冷却浄化系ポンプ検査(R1)＜今回の定期事業者検査では実施しない＞	計画なし
1F2-24-124-R1	燃料プール冷却浄化系容器検査(R1)＜今回の定期事業者検査では実施しない＞	計画なし
1F2-24-124-環1	燃料プール冷却浄化系容器検査(環1)＜今回の定期事業者検査では実施しない＞	計画なし
1F2-24-125-環1	燃料プール冷却浄化系設備検査(環1)＜今回の定期事業者検査では実施しない＞	計画なし
1F2-24-127-R1	非常用ガス処理系設備検査(R1)	C
1F2-24-127-E1	非常用ガス処理系設備検査(E1)	C
1F2-24-129-R1	中央制御室非常用循環系設備検査(R1)＜今回の定期事業者検査では実施しない＞	計画なし
1F2-24-130-環1	気体廃棄物処理系ポンプ検査(環1)＜今回の定期事業者検査では実施しない＞	計画なし
1F2-24-131-T1	気体廃棄物処理系容器検査(T1)＜今回の定期事業者検査では実施しない＞	計画なし
1F2-24-131-環1	気体廃棄物処理系容器検査(環1)	C
1F2-24-132-T1	気体廃棄物処理系設備検査(T1)＜今回の定期事業者検査では実施しない＞	計画なし
1F2-24-132-環1	気体廃棄物処理系設備検査(環1)	C
1F2-24-133-R1	液体廃棄物処理系ポンプ検査(R1)＜今回の定期事業者検査では実施しない＞	計画なし
1F2-24-133-T1	液体廃棄物処理系ポンプ検査(T1)＜今回の定期事業者検査では実施しない＞	計画なし
1F2-24-133-環1	液体廃棄物処理系ポンプ検査(環1)＜今回の定期事業者検査では実施しない＞	計画なし
1F2-24-134-環1	液体廃棄物処理系容器検査(環1)	C
1F2-24-135-R1	液体廃棄物処理系設備検査(R1)	C
1F2-24-135-R2	液体廃棄物処理系設備検査(R2)	C
1F2-24-135-T1	液体廃棄物処理系設備検査(T1)＜今回の定期事業者検査では実施しない＞	計画なし
1F2-24-135-環1	液体廃棄物処理系設備検査(環1)	C
1F2-24-135-環2	液体廃棄物処理系設備検査(環2)	C
1F2-24-135-環3	液体廃棄物処理系設備検査(環3)＜今回の定期事業者検査では実施しない＞	計画なし
1F2-24-135-環4	液体廃棄物処理系設備検査(環4)	C
1F2-24-135-環5	液体廃棄物処理系設備検査(環5)	C
1F2-24-135-環9	液体廃棄物処理系設備検査(環9)＜今回の定期事業者検査では実施しない＞	計画なし
1F2-24-136-R1	固体廃棄物処理系ポンプ検査(R1)＜今回の定期事業者検査では実施しない＞	計画なし
1F2-24-136-環1	固体廃棄物処理系ポンプ検査(環1)＜今回の定期事業者検査では実施しない＞	計画なし
1F2-24-137-R1	固体廃棄物処理系設備検査(R1)＜今回の定期事業者検査では実施しない＞	計画なし
1F2-24-137-環1	固体廃棄物処理系設備検査(環1)	C
1F2-24-138-環1	固体廃棄物処理系容器検査(環1)	C
1F2-24-138-環1追1	固体廃棄物処理系容器検査(環1追1)	C
欠番	原子炉格納容器スプレイ系容器検査＜対象設備なし＞	—
欠番	原子炉格納容器スプレイ系設備検査＜対象設備なし＞	—
1F2-24-142-R1	可燃性ガス濃度制御系設備検査(R1)＜今回の定期事業者検査では実施しない＞	計画なし
1F2-24-143-R1	真空破壊弁検査(R1)	C
1F2-24-144-R1	非常用予備電源装置検査(R1)	C

要領書番号	検査名	検査立会区分
1F2-24-144-E1	非常用予備電源装置検査 (E 1)	C
1F2-24-144-E2	非常用予備電源装置検査 (E 2)	C
1F2-24-144-M1	非常用予備電源装置検査 (M 1)	C
1F2-24-145-E1	無停電電源装置設備検査 (E 1)	C
1F2-24-145-E2	無停電電源装置設備検査 (E 2)	C※2
1F2-24-146-T1	蒸気タービン開放検査 (T 1)	B
1F2-24-146-T2	蒸気タービン開放検査 (T 2)	B
1F2-24-146-T3	蒸気タービン開放検査 (T 3)	B
1F2-24-146-T4	蒸気タービン開放検査 (T 4)	B
1F2-24-147-T1	蒸気タービン性能検査 (T 1)	B
1F2-24-147-T2	蒸気タービン性能検査 (T 2)	B
1F2-24-147-T3	蒸気タービン性能検査 (T 3) <今回の定期事業者検査では実施しない>	計画なし
1F2-24-148-T1	蒸気タービン設備検査 (T 1)	C
1F2-24-148-E1	蒸気タービン設備検査 (E 1)	C
1F2-24-148-M1	蒸気タービン設備検査 (M 1)	C
1F2-24-149-T1	補助ボイラー開放検査 (T 1) <今回の定期事業者検査では実施しない>	計画なし
1F2-24-149-T2	補助ボイラー開放検査 (T 2)	C
1F2-24-150-T1	補助ボイラー試運転検査 (T 1) <今回の定期事業者検査では実施しない>	計画なし
1F2-24-150-T2	補助ボイラー試運転検査 (T 2)	C
1F2-24-151-T1	補助ボイラー設備検査 (T 1) <今回の定期事業者検査では実施しない>	計画なし
1F2-24-151-T2	補助ボイラー設備検査 (T 2)	C
1F2-24-151-M1	補助ボイラー設備検査 (M 1) <今回の定期事業者検査では実施しない>	計画なし
1F2-24-151-M2	補助ボイラー設備検査 (M 2)	C
1F2-24-152-R1	安全弁検査 (R 1)	C
1F2-24-152-T1	安全弁検査 (T 1)	C
1F2-24-152-環1	安全弁検査 (環 1) <今回の定期事業者検査では実施しない>	計画なし
1F2-24-152-環2	安全弁検査 (環 2) <今回の定期事業者検査では実施しない>	計画なし
1F2-24-153-R1	逆止弁検査 (R 1) <今回の定期事業者検査では実施しない>	計画なし
1F2-24-153-T1	逆止弁検査 (T 1) <今回の定期事業者検査では実施しない>	計画なし
1F2-24-153-環1	逆止弁検査 (環 1) <今回の定期事業者検査では実施しない>	計画なし
1F2-24-154-R1	主要弁検査 (R 1)	C
1F2-24-154-R2	主要弁検査 (R 2)	C
1F2-24-154-R3	主要弁検査 (R 3)	C
1F2-24-154-T1	主要弁検査 (T 1) <今回の定期事業者検査では実施しない>	計画なし
1F2-24-154-T2	主要弁検査 (T 2)	C
1F2-24-154-T3	主要弁検査 (T 3)	C
1F2-24-154-環1	主要弁検査 (環 1) <今回の定期事業者検査では実施しない>	計画なし
1F2-24-154-環2	主要弁検査 (環 2)	C
1F2-24-155-R1	クラス3機器供用期間中検査 (R 1)	C
1F2-24-156-E1	電動機検査 (E 1)	C
1F2-24-156-E2	電動機検査 (E 2)	C
1F2-24-156-E3	電動機検査 (E 3) <今回の定期事業者検査では実施しない>	計画なし
1F2-24-156-E4	電動機検査 (E 4) <今回の定期事業者検査では実施しない>	計画なし
1F2-24-156-E5	電動機検査 (E 5) <今回の定期事業者検査では実施しない>	計画なし
1F2-24-156-E6	電動機検査 (E 6) <今回の定期事業者検査では実施しない>	計画なし
1F2-24-156-E7	電動機検査 (E 7) <今回の定期事業者検査では実施しない>	計画なし
1F2-24-156-E8	電動機検査 (E 8)	C
1F2-24-156-E9	電動機検査 (E 9)	C
1F2-24-156-E10	電動機検査 (E 1 0) <今回の定期事業者検査では実施しない>	計画なし
1F2-24-156-E11	電動機検査 (E 1 1)	C
1F2-24-156-E12	電動機検査 (E 1 2)	C
1F2-24-156-E13	電動機検査 (E 1 3) <今回の定期事業者検査では実施しない>	計画なし
1F2-24-156-E14	電動機検査 (E 1 4) <今回の定期事業者検査では実施しない>	計画なし
1F2-24-156-E15	電動機検査 (E 1 5)	C
1F2-24-156-E16	電動機検査 (E 1 6)	C
1F2-24-156-E17	電動機検査 (E 1 7)	C
1F2-24-156-E18	電動機検査 (E 1 8)	C
1F2-24-156-E19	電動機検査 (E 1 9) <今回の定期事業者検査では実施しない>	計画なし
1F2-24-156-E20	電動機検査 (E 2 0)	C

要領書番号	検査名	検査立会区分
1F2-24-156-E21	電動機検査 (E 2 1)	C
1F2-24-156-E22	電動機検査 (E 2 2) <今回の定期事業者検査では実施しない>	計画なし
1F2-24-156-E23	電動機検査 (E 2 3) <今回の定期事業者検査では実施しない>	計画なし
1F2-24-156-E24	電動機検査 (E 2 4) <今回の定期事業者検査では実施しない>	計画なし
1F2-24-156-E25	電動機検査 (E 2 5) <今回の定期事業者検査では実施しない>	計画なし
1F2-24-156-E26	電動機検査 (E 2 6)	C
1F2-24-156-環1	電動機検査 (環1)	C
1F2-24-157-R1	耐震健全性検査 (R 1)	C
1F2-24-157-R2	耐震健全性検査 (R 2)	C
1F2-24-157-T1	耐震健全性検査 (T 1)	C
1F2-24-157-E1	耐震健全性検査 (E 1) <今回の定期事業者検査では実施しない>	計画なし
1F2-24-157-M1	耐震健全性検査 (M 1)	C
1F2-24-157-環1	耐震健全性検査 (環1)	C
1F2-24-157-環2	耐震健全性検査 (環2)	C
1F2-24-158-R1	レストレイント検査 (R 1) <今回の定期事業者検査では実施しない>	計画なし
欠番	乾式貯蔵容器供用期間中検査<対象設備なし>	—
欠番	排気筒検査<対象設備なし>	—
欠番	廃棄物運搬容器検査<対象設備なし>	—
1F2-24-163-燃1	制御棒価値ミナマイザ機能検査 (燃1)	C
1F2-24-164-環1	換気空調系設備検査 (環1)	C
1F2-24-170-R1	配管肉厚測定検査 (R 1)	C
1F2-24-170-T1	配管肉厚測定検査 (T 1)	C
1F2-24-170-T2	配管肉厚測定検査 (T 2)	C
1F2-24-171-R1	サブプレッションチェンバ吸込ストレーナ検査 (R 1)	C
1F2-24-172-R1	原子炉格納容器肉厚測定検査 (R 1)	C※2
1F2-24-173-R1	熱交換器肉厚測定検査 (R 1) <今回の定期事業者検査では実施しない>	計画なし
1F2-24-174-R1	原子炉格納容器スプレイヘッド検査 (R 1) <今回の定期事業者検査では実施しない>	計画なし
1F2-24-174-T1	低圧タービン車軸ダブテール部検査 (T 1) <今回の定期事業者検査では実施しない>	計画なし
1F2-24-175-R1	可燃性ガス濃度制御系再結合器健全性確認検査 (R 1) <今回の定期事業者検査では実施しない>	計画なし
1F2-24-175-T1	タービン設備容器肉厚測定検査 (T 1) <今回の定期事業者検査では実施しない>	計画なし
1F2-24-177-R1	ステンレス鋼配管健全性確認検査 (R 1)	C※2
1F2-24-177-T1	ステンレス鋼配管健全性確認検査 (T 1) <今回の定期事業者検査では実施しない>	計画なし

【検査立会区分】

- A：定期事業者検査のうち、経済産業省立会又は記録確認検査項目
- B：定期事業者検査のうち、機構立会又は記録確認検査項目
- C：上記以外の定期事業者検査項目
- ：対象設備なし又は今回の定期事業者検査では実施しない
- ※1：定期安全管理審査のうち実地審査を受審した検査
- ※2：定期安全管理審査のうち文書審査を受審した検査

定期事業者検査のうち、経済産業省立会又は記録確認検査項目	6件
定期事業者検査のうち、機構立会又は記録確認検査項目	53件
上記以外の定期事業者検査項目	112件
合 計	171件

福島第一原子力発電所第2号機第24回定期事業者検査実施項目

要領書番号	定期事業者検査名	検査項目	実施数	備考
1F2-24-1-R1	クラス1機器供用期間中検査(R1)	非破壊検査	クラス1機器 1式	長期保全計画に係る検査を含む
		漏えい検査	クラス1機器 1式	
1F2-24-2-燃1	燃料集合体外観検査(燃1)	外観検査	燃料集合体 548体のうち再装荷する燃料*	*今回定検では2体を選定(燃料タイプ毎に最高燃焼度2体)
1F2-24-3-燃1	燃料集合体炉内配置検査(燃1)	外観検査	燃料集合体 548体	
1F2-24-4-燃1	原子炉停止余裕検査(燃1)	特性検査	原子炉本体のうち炉心	
1F2-24-5-R1	クラス2機器供用期間中検査(R1)	非破壊検査 漏えい検査	クラス2機器 1式	
1F2-24-6-R1	主蒸気安全弁機能検査(R1)	機能・性能検査 漏えい検査	主蒸気安全弁3台	予備品使用
1F2-24-7-R1	主蒸気安全弁分解検査(R1)	分解検査	主蒸気安全弁3台	予備品使用
1F2-24-8-R1	主蒸気逃がし安全弁・安全弁機能検査(R1)	機能・性能検査 漏えい検査	主蒸気逃がし安全弁8台	予備品使用
1F2-24-9-M1	主蒸気逃がし安全弁・逃がし弁機能検査(M1)	機能・性能検査 特性検査	圧力スイッチ12台	
			主蒸気逃がし安全弁8台	
1F2-24-10-R1	主蒸気逃がし安全弁分解検査(R1)	分解検査	主蒸気逃がし安全弁8台	予備品使用
1F2-24-11-運1	主蒸気隔離弁機能検査(運1)	機能・性能検査	主蒸気隔離弁8個	
			主蒸気管ドレン弁2個	
			原子炉水サンプル弁2個	
			計装用空気隔離弁1個	
			自動減圧系窒素ガス隔離弁1個	
1F2-24-12-R1	主蒸気隔離弁漏えい率検査(R1)	漏えい検査	主蒸気隔離弁8台	
1F2-24-13-運1	ディーゼル発電機、非常用炉心冷却系(高圧注水系除く)機能検査(運1)	機能・性能検査	残留熱除去系のうち、低圧注水系	
			炉心スプレイ系	
			残留熱除去海水系	
			非常用ディーゼル発電機	
1F2-24-15-運1	原子炉隔離時冷却系機能検査(運1)	機能・性能検査	原子炉隔離時冷却系	
1F2-24-19-運1	高圧注水系機能検査(運1)	機能・性能検査	高圧注水系	
1F2-24-20-R1	非常用炉心冷却系ポンプ分解検査(R1)	分解検査	残留熱除去ポンプ(A)	
1F2-24-21-R1	非常用炉心冷却系主要弁分解検査(R1)	分解検査	高圧注水系 タービン入口蒸気管格納容器内 23-15	
			高圧注水系 ポンプ吐出管格納容器外 23-18	
			高圧注水系 サプレッションプールよりのポンプ吸込管 23-58	
			残留熱除去系 サプレッションチェンバよりのポンプ吸込管 10-13B	
			残留熱除去系 サプレッションチェンバよりのポンプ吸込管 10-13D	
			残留熱除去系 ポンプ吸込管格納容器外 10-17	
			炉心スプレイポンプ吸込管格納容器外 14-7A	
炉心スプレイポンプ吐出管格納容器外 14-12B				
1F2-24-32-運1	自動減圧系機能検査(運1)	機能・性能検査	主蒸気逃がし安全弁 6個(主蒸気逃がし安全弁8個のうち自動減圧機能を有する主蒸気逃がし安全弁6個)	
1F2-24-33-燃1	制御棒駆動水圧系機能検査(燃1)	機能・性能検査	制御棒駆動装置 137本	
1F2-24-34-R1	制御棒駆動機構分解検査(R1)	分解検査	制御棒駆動機構 20本(今回対象) / 137本(全数)	
1F2-24-36-R1	制御棒駆動水圧系スクラム弁分解検査(R1)	分解検査	制御棒駆動水圧系スクラム弁 36台(今回対象) / 274台(全数)	
1F2-24-36-R1再1	制御棒駆動水圧系スクラム弁分解検査(R1再1)	分解検査	制御棒駆動水圧系スクラム弁 1台 / 274台(全数)	3号機スクラム弁の不具合に伴い2号機で分解を行ったスクラム弁の組立後の状況調査を実施
1F2-24-36-R2	制御棒駆動水圧系スクラム弁分解検査(R2)	分解検査	制御棒駆動水圧系スクラム弁 1台 / 274台(全数)	不具合に伴い実施
1F2-24-37-運1	ほう酸水注入系機能検査(運1)	機能・性能検査	ほう酸水注入系(A)	
			ほう酸水注入系(B)	
			五ほう酸ナトリウム	
1F2-24-38-M1	安全保護系設定値確認検査(M1)	特性検査	プロセス計装100個	
1F2-24-38-M2	安全保護系設定値確認検査(M2)	特性検査	起動領域モニタ(SRNM)8チャンネル	
			平均出力領域モニタ(APRM)6チャンネル	
			制御棒引抜監視装置(RBM)2チャンネル	
1F2-24-39-運1	原子炉保護系インターロック機能検査(運1)	機能・性能検査	原子炉保護(緊急停止)系スクラム機能	
			原子炉保護(緊急停止)系論理回路	
			再循環ポンプトリップ論理回路	
			再循環ポンプトリップ機能	

福島第一原子力発電所第2号機第24回定期事業者検査実施項目

要領書番号	定期事業者検査名	検査項目	実施数	備考
1F2-24-39-運2	原子炉保護系インターロック機能検査 (運2)	機能・性能検査	原子炉格納容器隔離弁論理回路 (原子炉保護系インターロック機能検査 (運3) で実施する回路については対象外)	
1F2-24-39-運3	原子炉保護系インターロック機能検査 (運3)	機能・性能検査	主蒸気隔離弁論理回路 (原子炉保護系インターロック機能検査 (運2) で実施する回路については対象外)	
1F2-24-39-運4	原子炉保護系インターロック機能検査 (運4)	機能・性能検査	非常用炉心冷却装置論理回路 a. 炉心スプレイ系論理回路 b. 低圧注水系論理回路	
1F2-24-39-運5	原子炉保護系インターロック機能検査 (運5)	機能・性能検査	自動減圧系論理回路	
1F2-24-39-運7	原子炉保護系インターロック機能検査 (運7)	機能・性能検査	非常用ディーゼル発電機自動起動論理回路 (非常用交流高圧母線低電圧検出回路)	
1F2-24-39-運8	原子炉保護系インターロック機能検査 (運8)	機能・性能検査	非常用ディーゼル発電機自動起動論理回路 非常用炉心冷却系自動起動論理回路	
1F2-24-39-運9	原子炉保護系インターロック機能検査 (運9)	機能・性能検査	高圧注水系自動起動論理回路	
1F2-24-39-運10	原子炉保護系インターロック機能検査 (運10)	機能・性能検査	原子炉隔離時冷却系自動起動論理回路	
1F2-24-40-E1	燃料取扱装置機能検査 (E1)	機能・性能検査	燃料交換機 1台	
1F2-24-41-M1	プロセスモニタ機能検査 (M1)	特性検査 機能・性能検査	プロセスモニタ 16台 格納容器雰囲気水素モニタ 2台 格納容器雰囲気酸素モニタ 2台	
1F2-24-42-運1	非常用ガス処理系機能検査 (運1)	機能・性能検査	非常用ガス処理系 (A) 非常用ガス処理系 (B)	
1F2-24-43-化1	非常用ガス処理系フィルタ性能検査 (化1)	機能・性能検査	活性炭フィルタ	
1F2-24-44-運1	中央制御室非常用循環系機能検査 (運1)	機能・性能検査	中央制御室非常用循環系 中央制御室非常用循環系論理回路	
1F2-24-45-化1	中央制御室非常用循環系フィルタ性能検査 (化1)	機能・性能検査	活性炭フィルタ	
1F2-24-46-運1	気体廃棄物処理系機能検査 (運1)	機能・性能検査	運転中の気体廃棄物処理系	
1F2-24-47-運1	原子炉格納容器漏えい率検査 (運1)	漏えい検査	原子炉格納容器 (A種試験)	
1F2-24-48-運1	原子炉格納容器隔離弁機能検査 (運1)	機能・性能検査	原子炉冷却材浄化系 2個 残留熱除去系 10個 不活性ガス系 14個 原子炉格納容器ドレン系 4個 試料採取系 16個 可燃性ガス濃度制御系 4個 移動式炉心内計装系 4個 格納容器雰囲気モニタ系 6個	
1F2-24-49-R1	原子炉格納容器隔離弁分解検査 (R1)	分解検査	原子炉給水ライン外側逆止弁 2-96A 原子炉圧力容器頂部冷却系配管格納容器外側隔離弁 10-33 圧力抑制室負圧破壊弁 16-202A 圧力抑制室負圧破壊弁 16-202B 圧力抑制室バージ弁 16-204 原子炉補機冷却系格納容器冷却水入口逆止弁 35-31-10 原子炉補機冷却系格納容器冷却水出口隔離弁 35-31-9 計装用空気系外側隔離弁 15-4 自動減圧系窒素ガス格納容器隔離弁 86-15-62	
1F2-24-50-R1	原子炉格納容器真空破壊弁機能検査 (R1)	機能・性能検査	原子炉格納容器真空破壊弁 12台	
1F2-24-51-運1	原子炉格納容器スプレイ系機能検査 (運1)	機能・性能検査	原子炉格納容器スプレイ系 (A) 原子炉格納容器スプレイ系 (B)	
1F2-24-54-運1	可燃性ガス濃度制御系機能検査 (その1) (運1)	機能・性能検査	可燃性ガス濃度制御系 (A) 可燃性ガス濃度制御系 (B)	
1F2-24-56-運1	原子炉建屋気密性能検査 (運1)	機能・性能検査	原子炉建屋 (二次格納施設)	
1F2-24-57-R1	非常用ディーゼル発電機分解検査 (R1)	分解検査	非常用ディーゼル機関A系、6 (今回) / 18 (全数) ・ピストン、ピストン連接棒、クランク軸、シリンダヘッド、吸気弁、排気弁、燃料弁 非常用ディーゼル機関B系、4 (今回) / 18 (全数) ・ピストン、ピストン連接棒、クランク軸、シリンダヘッド、吸気弁、排気弁、燃料弁	
1F2-24-59-運1	非常用ディーゼル発電機定格容量確認検査 (運1)	機能・性能検査	非常用ディーゼル発電機 (2A) 非常用ディーゼル発電機 (2B)	

福島第一原子力発電所第2号機第24回定期事業者検査実施項目

要領書番号	定期事業者検査名	検査項目	実施数	備考
1F2-24-60-運1	直流電源系機能検査 (運1)	機能・性能検査	1 2.5V系直流電源2A (充電器盤2A (常用)・蓄電池2A) 全セル数60セル 1 2.5V系直流電源2B (充電器盤2B (常用)・蓄電池2B) 全セル数60セル 2 5.0V系直流電源 (充電器盤2A (常用)・蓄電池) 全セル数120セル 1 2.5V系直流電源2D/GB (充電器盤2D/GB (常用)・蓄電池) 全セル数60セル	
1F2-24-61-運1	総合負荷性能検査 (運1)	総合性能検査	蒸気タービン本体及びその附属設備並びに発電用原子炉及びその附属設備 (非常用予備発電装置を除く)	
1F2-24-64-R1	主蒸気隔離弁分解検査 (R1)	分解検査	主蒸気管 (A) 内側隔離弁 2-80A	
			主蒸気管 (B) 内側隔離弁 2-80B	
			主蒸気管 (C) 内側隔離弁 2-80C	
			主蒸気管 (D) 内側隔離弁 2-80D	
1F2-24-68-R1	原子炉隔離時冷却系主要弁分解検査 (R1)	分解検査	原子炉隔離時冷却系ポンプ吸込弁 (圧力抑制室側) 13-41	
			原子炉隔離時冷却系ポンプ出口逆止弁 13-22	
1F2-24-70-E1	給水ポンプ機能検査 (E1)	機能・性能検査	原子炉給水ポンプ (予備機)	
1F2-24-71-T1	給水ポンプ分解検査 (T1)	分解検査	原子炉給水ポンプ駆動用タービン (A)	
			原子炉給水ポンプ駆動用タービン (B)	
			原子炉給水ポンプ駆動用タービン (A) 大気放出版	
			原子炉給水ポンプ駆動用タービン (B) 大気放出版	
1F2-24-81-M1	安全保護系検出器要素性能 (校正) 検査 (M1)	特性検査	プロセス計器1式 核計測装置1式	一部プラント運転中に実施
1F2-24-82-燃1	制御棒駆動機構機能検査 (燃1)	機能・性能検査	制御棒駆動機構 137本	
			制御棒位置指示計 137本	
1F2-24-83-M1	主要制御系機能検査 (M1)	機能・性能検査	再循環流量制御装置	
			原子炉圧力制御装置	
			原子炉給水制御装置	
1F2-24-84-M1	監視機能健全性確認検査 (M1)	機能・性能検査 特性検査	エリアモニタ 1式	プラント運転中に実施
1F2-24-84-M2	監視機能健全性確認検査 (M2)	機能・性能検査 特性検査	プロセスモニタ 1式	
1F2-24-84-M3	監視機能健全性確認検査 (M3)	機能・性能検査 特性検査	S R 1 領域判定 1式 中性子束レベル高 (APM, RBM) 1式 制御棒位置指示系 1式	
1F2-24-84-M4	監視機能健全性確認検査 (M4)	機能・性能検査 特性検査	(ADS) C S ポンプ吐出圧力 1式 (ADS) R H R ポンプ吐出圧力 1式	
1F2-24-84-M5	監視機能健全性確認検査 (M5)	特性検査	(LPCI注入条件) 原子炉圧力低1式 (ECCS起動条件) 原子炉水位低1式 格納容器機器ドレンサンブ水位高 1式 格納容器床ドレンサンブ水位高 1式 格納容器酸素濃度高 1式 P C V冷却器ドレン流量高 1式 燃料プールの水位低 1式 燃料プールの温度高 1式 原子炉建屋ドレンサンブ水位高高 1式 タービン建屋ドレンサンブ水位高高 1式 原子炉ウエルシール漏洩大 1式 原子炉水位高高 (L-8) 1式	一部プラント運転中に実施
1F2-24-84-M6	監視機能健全性確認検査 (M6)	特性検査	主蒸気隔離弁閉検出回路 1式	
1F2-24-84-M7	監視機能健全性確認検査 (M7)	特性検査	タービン主蒸気止め弁閉検出回路 1式 タービン蒸気加減弁急速閉検出回路 1式	
1F2-24-84-E2	監視機能健全性確認検査 (E2)	特性検査	自動減圧系始動タイマ 2台	
1F2-24-84-環1	監視機能健全性確認検査 (環1)	特性検査	RW設備タンク水位低検出回路機能「1台」	プラント運転中に実施
1F2-24-84-環2	監視機能健全性確認検査 (環2)	特性検査 機能・性能検査	ドレンサンブ水位高検出回路「6台 (全数)」及び RW設備タンク水位低検出回路機能「13台 (全数)」	プラント運転中に実施
1F2-24-85-R1	原子炉建屋天井クレーン機能検査 (R1)	機能・性能検査	原子炉建屋天井クレーン 1基	プラント運転中に実施
1F2-24-86-R1	換気空調系機能検査 (R1)	機能・性能検査	原子炉建屋換気系送風機 HVS2-1A	
			原子炉建屋換気系送風機 HVS2-1B	
			原子炉建屋換気系排風機 HVE2-1A	
			原子炉建屋換気系排風機 HVE2-1B	
1F2-24-86-T1	換気空調系機能検査 (T1)	機能・性能検査	タービン建屋換気系送風機 HVS2-2A	プラント運転中に実施
			タービン建屋換気系送風機 HVS2-2B	プラント運転中に実施
			タービン建屋換気系送風機 HVS2-2C	プラント運転中に実施
			タービン建屋換気系送風機 HVS2-2D	プラント運転中に実施
			タービン建屋換気系排風機 HVE2-2A	プラント運転中に実施
			タービン建屋換気系排風機 HVE2-2B	プラント運転中に実施
			タービン建屋換気系排風機 HVE2-2C	プラント運転中に実施
1F2-24-88-P1	炉内構造物検査 (P1)	外観検査	炉内構造物	
1F2-24-90-R1	原子炉冷却材再循環ポンプ検査 (R1)	分解検査	原子炉冷却材再循環ポンプ (A) メカニカルシール	
			原子炉冷却材再循環ポンプ (B) メカニカルシール	

福島第一原子力発電所第2号機第24回定期事業者検査実施項目

要領書番号	定期事業者検査名	検査項目	実施数	備考
1F2-24-91-R1	原子炉冷却材再循環系設備検査 (R 1)	機能・性能検査	原子炉冷却材再循環ポンプ (A)	
1F2-24-94-R1	原子炉冷却材浄化系設備検査 (R 1)	機能・性能検査	原子炉冷却材浄化系循環ポンプ (A)	
			原子炉冷却材浄化系循環ポンプ (B)	
			原子炉冷却材浄化系再生熱交換器 (A)	
			原子炉冷却材浄化系再生熱交換器 (B)	
			原子炉冷却材浄化系再生熱交換器 (C)	
			原子炉冷却材浄化系ろ過脱塩器 (B)	
1F2-24-95-R1	原子炉補機冷却系ポンプ検査 (R 1)	分解検査	残留熱除去系海水ポンプ (A)	
			残留熱除去系海水ポンプ (B)	
			残留熱除去系海水ポンプ (C)	
			残留熱除去系海水ポンプ (D)	
1F2-24-96-R1	原子炉補機冷却系容器検査 (R 1)	非破壊検査	原子炉補機冷却系熱交換器 (A)	プラント運転中に実施
			原子炉補機冷却系熱交換器 (B)	プラント運転中に実施
			原子炉補機冷却系熱交換器 (C)	プラント運転中に実施
1F2-24-96-R3	原子炉補機冷却系容器検査 (R 3)	開放検査 非破壊検査	原子炉補機冷却系熱交換器 (B)	プラント運転中に実施
1F2-24-97-R2	原子炉補機冷却系設備検査 (R 2)	機能・性能検査	原子炉補機冷却水ポンプ (C)	
			残留熱除去系海水ポンプ (A)	
			残留熱除去系海水ポンプ (B)	
			残留熱除去系海水ポンプ (C)	
			残留熱除去系海水ポンプ (D)	
1F2-24-97-R3	原子炉補機冷却系設備検査 (R 3)	漏えい検査	原子炉補機冷却系熱交換器 (B)	プラント運転中に実施
1F2-24-97-T1	原子炉補機冷却系設備検査 (T 1)	機能・性能検査	補機冷却水海水ポンプ (A)	
			補機冷却水海水ポンプ (C)	
1F2-24-100-T1	原子炉隔離時冷却系設備検査 (T 1)	外観検査	R C I ラブチャードディスク	
1F2-24-100-M1	原子炉隔離時冷却系設備検査 (M 1)	特性検査	原子炉隔離時冷却系ポンプ・タービン検出回路	
			プロセス計器 1式	
1F2-24-102-T1	高圧注水系設備検査 (T 1)	外観検査	H P C I ラブチャードディスク	
1F2-24-102-M1	高圧注水系設備検査 (M 1)	特性検査	高圧注水系ポンプ・タービン検出回路	
			プロセス計器 1式	
1F2-24-103-R1	残留熱除去系設備検査 (R 1)	機能・性能検査	残留熱除去ポンプ (A)	
		非破壊検査	残留熱除去系熱交換器 (A)	
			残留熱除去系熱交換器 (B)	
1F2-24-109-T1	給・復水系ポンプ検査 (T 1)	分解検査	低圧復水ポンプ (A)	
			低圧復水ポンプ (B)	
1F2-24-110-T1	給・復水系容器検査 (T 1)	非破壊検査	第四給水加熱器 (A)	
			第四給水加熱器 (B)	
			第四給水加熱器 (C)	
1F2-24-111-T1	給・復水系設備検査 (T 1)	機能・性能検査	高圧復水ポンプ (B)	
			高圧復水ポンプ (C)	
			タービン駆動原子炉給水ポンプ (A)	
			タービン駆動原子炉給水ポンプ (B)	
			原子炉給水ポンプ駆動用タービン (A)	
			原子炉給水ポンプ駆動用タービン (B)	
			電動機駆動原子炉給水ポンプ (A)	
		機能・性能検査	原子炉給水ポンプ駆動用タービン非常用油ポンプ (A)	
			原子炉給水ポンプ駆動用タービン非常用油ポンプ (B)	
			原子炉給水ポンプ駆動用タービン (A) 調速装置	
			原子炉給水ポンプ駆動用タービン (B) 調速装置	
非破壊検査	原子炉給水ポンプ駆動用タービン (A) 保安装置 (過速度停止)			
	原子炉給水ポンプ駆動用タービン (B) 保安装置 (過速度停止)			
1F2-24-111-M1	給・復水系設備検査 (M 1)	特性検査	給・復水系検出回路 1式	
			プロセス計器 1式	

福島第一原子力発電所第2号機第24回定期事業者検査実施項目

要領書番号	定期事業者検査名	検査項目	実施数	備考
1F2-24-112-T1	原子炉冷却系統設備検査 (T1)	機能・性能検査	復水移送ポンプ (B)	
1F2-24-115-R1	制御棒駆動水圧系設備検査 (R1)	機能・性能検査	制御棒駆動水圧系ポンプ (A)	
			制御棒駆動水圧系ポンプ (B)	
		分解検査	制御棒駆動機構 20本 (今回) / 137台 (全数)	
		外観検査	スクラム排出容器 (A)	
スクラム排出容器 (B)				
1F2-24-115-R2	制御棒駆動水圧系設備検査 (R2)	非破壊検査	制御棒駆動水圧系挿入引抜配管 1式	
1F2-24-116-R1	ほう酸水注入系ポンプ検査 (R1)	分解検査	ほう酸水注入系ポンプ (B)	
1F2-24-118-M1	核計測装置機能検査 (M1)	特性検査	起動領域モニタ (SRNM) 検出器 8個	
			局部出力領域モニタ検出器 124個	
1F2-24-120-M1	選択制御棒挿入機能検査 (M1)	機能・性能検査	選択制御棒挿入機能 1式	
1F2-24-121-E1	原子炉冷却材再循環ポンプ可変周波数電源装置検査 (E1)	機能・性能検査	原子炉冷却材再循環ポンプ可変周波数電源装置 (A)	
			原子炉冷却材再循環ポンプ可変周波数電源装置 (B)	
1F2-24-122-E1	燃料取扱装置検査 (E1)	機能・性能検査	燃料交換機 1台	
1F2-24-127-R1	非常用ガス処理系設備検査 (R1)	外観検査	非常用ガス処理系 (A) 系湿分除去装置 (デミスタ)	
			非常用ガス処理系 (B) 系湿分除去装置 (デミスタ)	
1F2-24-127-E1	非常用ガス処理系設備検査 (E1)	機能・性能検査	非常用ガス処理系加熱ヒーター 1式	
1F2-24-131-環1	気体廃棄物処理系容器検査 (環1)	非破壊検査	除湿冷却器 (A)	
1F2-24-132-環1	気体廃棄物処理系設備検査 (環1)	機能・性能検査	後置フィルター (B)	
			脱湿塔 (B1)	
			脱湿塔 (B2)	
			メッシュフィルター (B)	
1F2-24-134-環1	液体廃棄物処理系容器検査 (環1)	開放検査	廃液脱塩器ベントVストレーナ	プラント運転中に実施
1F2-24-135-R1	液体廃棄物処理系設備検査 (R1)	機能・性能検査	D/W機器ドレンサンプポンプ (A)	
			D/W床ドレンサンプポンプ (A)	
		漏えい検査	D/W機器ドレンサンプ冷却器	
1F2-24-135-R2	液体廃棄物処理系設備検査 (R2)	機能・性能検査	R/B床ドレンサンプポンプ (B-B)	プラント運転中に実施
			R/B機器ドレンサンプポンプ (A-A)	プラント運転中に実施
			R/B機器ドレンサンプポンプ (B-A)	プラント運転中に実施
			R/Bトラスドレンサンプポンプ (B)	プラント運転中に実施
1F2-24-135-環1	液体廃棄物処理系設備検査 (環1)	漏えい検査 外観検査	廃液ろ過器保持ポンプ	プラント運転中に実施
			廃液脱塩器ベントVストレーナ	プラント運転中に実施
1F2-24-135-環2	液体廃棄物処理系設備検査 (環2)	漏えい検査	廃液ろ過器出口配管	プラント運転中に実施
1F2-24-135-環4	液体廃棄物処理系設備検査 (環4)	機能・性能検査 漏えい検査	廃液脱塩器	プラント運転中に実施
1F2-24-135-環5	液体廃棄物処理系設備検査 (環5)	漏えい検査 外観検査	廃液収集タンク	プラント運転中に実施
			除染廃液ドレンタンク (A)	プラント運転中に実施
			除染廃液ドレンタンク (B)	プラント運転中に実施
			床ドレン収集タンク	プラント運転中に実施
1F2-24-137-環1	固体廃棄物処理系設備検査 (環1)	漏えい検査 外観検査	FSTR廃スラッジ貯蔵タンク	プラント運転中に実施
1F2-24-138-環1	固体廃棄物処理系容器検査 (環1)	開放検査	FSTR廃スラッジ貯蔵タンク	プラント運転中に実施
1F2-24-138-環1追1	固体廃棄物処理系容器検査 (環1追1)	開放検査	増設FSTR廃スラッジ貯蔵タンク	
1F2-24-143-R1	真空破壊弁検査 (R1)	機能・性能検査	圧力抑制室負圧破壊弁 16-202A	
			圧力抑制室負圧破壊弁 16-202B	
1F2-24-144-R1	非常用予備電源装置検査 (R1)	機能・性能検査	機関A系、B系	
			分解検査	軸受A系 3台 (今回) / 11台 (全数) 軸受B系 2台 (今回) / 11台 (全数)
		機能・性能検査	調速装置A系	
			クランク室安全弁B系 2台	
			電気式停止装置A系 電気式停止装置B系	
		特性検査	回転速度計 A系、B系	

福島第一原子力発電所第2号機第24回定期事業者検査実施項目

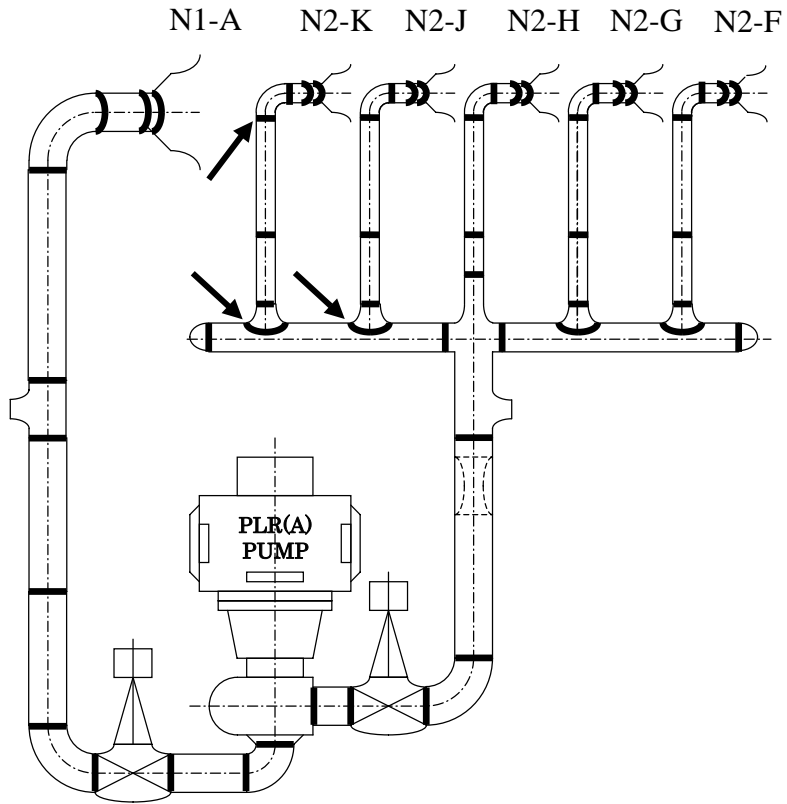
要領書番号	定期事業者検査名	検査項目	実施数	備考			
1F2-24-144-E1	非常用予備電源装置検査 (E1)	機能・性能検査	非常用ディーゼル発電機 (A)				
1F2-24-144-E2	非常用予備電源装置検査 (E2)	機能・性能検査	非常用停止装置回路 (A)				
1F2-24-144-M1	非常用予備電源装置検査 (M1)	特性検査	プロセス計器1式				
1F2-24-145-E1	無停電電源装置設備検査 (E1)	機能・性能検査	バイタル静止型無停電電源装置				
1F2-24-145-E2	無停電電源装置設備検査 (E2)	機能・性能検査	原子炉保護系M-G装置 (A)				
			原子炉保護系M-G装置 (B)				
1F2-24-146-T1	蒸気タービン開放検査 (T1)	分解・開放検査	高圧タービン				
			低圧タービン (A)				
			低圧タービン (B)				
			低圧タービン (C)				
			低圧タービン (A) 大気放出板				
			低圧タービン (B) 大気放出板				
			低圧タービン (C) 大気放出板				
			調速装置・非常調速装置				
1F2-24-146-T2	蒸気タービン開放検査 (T2)	分解・開放検査	主蒸気止め弁 (1)				
			主蒸気止め弁 (2)				
			主蒸気止め弁 (3)				
			主蒸気止め弁 (4)				
			蒸気加減弁 (1)				
			蒸気加減弁 (2)				
			蒸気加減弁 (3)				
			蒸気加減弁 (4)				
			組合せ中間弁 (1)				
			組合せ中間弁 (2)				
			組合せ中間弁 (3)				
			組合せ中間弁 (4)				
			組合せ中間弁 (5)				
			組合せ中間弁 (6)				
			1F2-24-146-T3	蒸気タービン開放検査 (T3)	分解・開放検査	復水器 (A)	
						復水器 (B)	
復水器 (C)							
1F2-24-146-T4	蒸気タービン開放検査 (T4)	分解・開放検査	湿分分離器 (1)				
			湿分分離器 (2)				
			湿分分離器 (3)				
			湿分分離器 (4)				
			蒸気タービン設備のその他主な配管 (クロスアラウンド配管)				
1F2-24-147-T1	蒸気タービン性能検査 (T1)	機能・性能検査	非常用調速機油圧トリップ検査				
			タービン機械式過速度トリップ検査				
			油ポンプ自動起動検査				
			主要弁作動検査				
			スラスト軸受摩耗トリップ検査				
			真空低下しゃ断装置作動検査				
1F2-24-147-T2	蒸気タービン性能検査 (T2)	機能・性能検査	高圧タービン				
			低圧タービン (A)				
			低圧タービン (B)				
			低圧タービン (C)				
			主蒸気止弁 (1)				
			主蒸気止弁 (2)				
			主蒸気止弁 (3)				
			主蒸気止弁 (4)				
			蒸気加減弁 (1)				
			蒸気加減弁 (2)				
			蒸気加減弁 (3)				
			蒸気加減弁 (4)				

福島第一原子力発電所第2号機第24回定期事業者検査実施項目

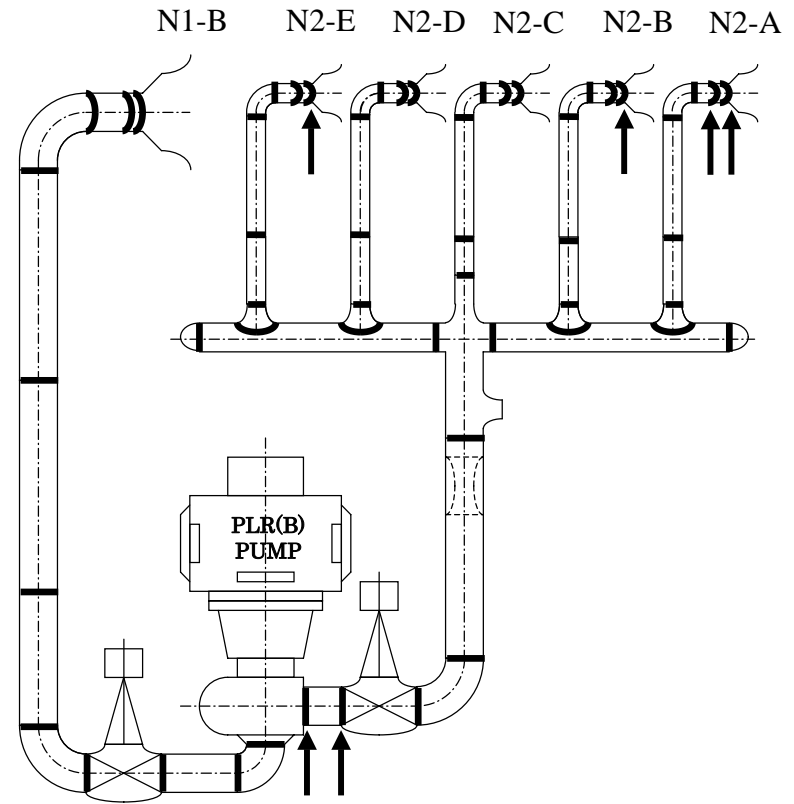
要領書番号	定期事業者検査名	検査項目	実施数	備考
1F2-24-148-T1	蒸気タービン設備検査 (T1)	分解検査	復水回収ポンプ	
			循環水ポンプ (A)	
			循環水ポンプ (B)	
			循環水ポンプ (C)	
		開放検査	起動停止用蒸気式空気抽出器	
			蒸気式空気抽出器 (A)	
			蒸気式空気抽出器 (B)	
		機能・性能検査	主蒸気止め弁 (1)	
			主蒸気止め弁 (2)	
			主蒸気止め弁 (3)	
			主蒸気止め弁 (4)	
			蒸気加減弁 (1)	
			蒸気加減弁 (2)	
			蒸気加減弁 (3)	
			蒸気加減弁 (4)	
			組合せ中間弁 (1)	
			組合せ中間弁 (2)	
			組合せ中間弁 (3)	
			組合せ中間弁 (4)	
			組合せ中間弁 (5)	
			組合せ中間弁 (6)	
			グラント蒸気排風機 (B)	
			復水回収ポンプ	
			非破壊検査	湿水分離器 (1)
湿水分離器 (2)				
湿水分離器 (3)				
湿水分離器 (4)				
湿水分離器ドレンタンク (1)				
湿水分離器ドレンタンク (2)				
起動停止用蒸気式空気抽出器				
蒸気式空気抽出器 (A)				
蒸気式空気抽出器 (B)				
蒸気式空気抽出器中間冷却器				
1F2-24-148-E1	蒸気タービン設備検査 (E1)	機能・性能検査		蒸気タービン非常停止装置回路
1F2-24-148-M1	蒸気タービン設備検査 (M1)	機能・性能検査 特性検査	主タービン検出回路 1式	
			軸振動 1式	
1F2-24-149-T2	補助ボイラー開放検査 (T2)	分解・開放検査 非破壊検査	補助ボイラー (B)	プラント運転中に実施
1F2-24-150-T2	補助ボイラー試運転検査 (T2)	保安装置検査 負荷検査	補助ボイラー (B)	プラント運転中に実施
1F2-24-151-T2	補助ボイラー設備検査 (T2)	漏えい検査 分解検査 機能・性能検査	補助ボイラー (B)	プラント運転中に実施
1F2-24-151-M2	補助ボイラー設備検査 (M2)	特性検査	補助ボイラー (B)	プラント運転中に実施
1F2-24-152-R1	安全弁検査 (R1)	外観検査	主蒸気逃がし安全弁 (A, B, C, E, G, H) ADS機能アキュムレータ	
		機能・性能検査	原子炉冷却系統設備	
1F2-24-152-T1	安全弁検査 (T1)	機能・性能検査	蒸気タービン設備	
1F2-24-154-R1	主要弁検査 (R1)	分解検査 機能・性能検査	原子炉冷却系統設備, 計測制御系統設備, 原子炉格納施設	
1F2-24-154-R2	主要弁検査 (R2)	分解検査 機能・性能検査	原子炉冷却系統設備, 計測制御系統設備, 放射線管理設備, 廃棄設備	
1F2-24-154-R3	主要弁検査 (R3)	分解検査 機能・性能検査	計測制御系統設備, 放射線管理設備	
1F2-24-154-T2	主要弁検査 (T2)	分解検査	原子炉冷却系統設備, 蒸気タービン設備	
1F2-24-154-T3	主要弁検査 (T3)	分解検査 機能・性能検査	原子炉冷却系統設備	
1F2-24-154-環2	主要弁検査 (環2)	分解検査 機能・性能検査 漏えい検査	廃棄設備	プラント運転中に実施

福島第一原子力発電所第2号機第24回定期事業者検査実施項目

要領書番号	定期事業者検査名	検査項目	実施数	備考
1F2-24-155-R1	クラス3機器供用期間中検査(R1)	非破壊検査 漏えい検査	クラス3機器 1式	
1F2-24-156-E1	電動機検査(E1)	機能・性能検査	原子炉冷却材再循環ポンプ(A)用電動機 原子炉冷却材再循環ポンプ(B)用電動機	
1F2-24-156-E2	電動機検査(E2)	機能・性能検査	制御棒駆動水ポンプ(B)用電動機	
1F2-24-156-E8	電動機検査(E8)	機能・性能検査	補機冷却用海水ポンプ(B)用電動機 補機冷却用海水ポンプ(C)用電動機	
1F2-24-156-E9	電動機検査(E9)	機能・性能検査	高圧復水ポンプ(C)用電動機	
1F2-24-156-E11	電動機検査(E11)	機能・性能検査	可燃性ガス濃度制御系ブロワ(A)用電動機 可燃性ガス濃度制御系ブロワ(B)用電動機	
1F2-24-156-E12	電動機検査(E12)	機能・性能検査	非常用ガス処理系排風機(A)用電動機 非常用ガス処理系排風機(B)用電動機	
1F2-24-156-E15	電動機検査(E15)	機能・性能検査	タービン建屋機器ドレンサンプポンプ(A)用電動機	
1F2-24-156-E16	電動機検査(E16)	機能・性能検査	タービン建屋床ドレンサンプポンプ(A)用電動機	
1F2-24-156-E17	電動機検査(E17)	機能・性能検査	格納容器機器ドレンサンプポンプ(A)用電動機	
1F2-24-156-E18	電動機検査(E18)	機能・性能検査	格納容器床ドレンサンプポンプ(A)用電動機	
1F2-24-156-E20	電動機検査(E20)	機能・性能検査	原子炉建屋機器ドレンサンプ(B)ポンプ(A)用電動機	
1F2-24-156-E21	電動機検査(E21)	機能・性能検査	原子炉建屋床ドレンサンプ(B)ポンプ(A)用電動機	
1F2-24-156-E26	電動機検査(E26)	機能・性能検査	コンデミハイコンサンプポンプ用電動機	
1F2-24-156-環1	電動機検査(環1)	機能・性能検査	新FSTR送風機	プラント運転中に実施
1F2-24-157-R1	耐震健全性検査(R1)	外観検査	配管支持構造物	
1F2-24-157-R2	耐震健全性検査(R2)	外観検査	配管支持構造物	プラント運転中に実施
1F2-24-157-T1	耐震健全性検査(T1)	外観検査	配管支持構造物, 機器支持構造物	
1F2-24-157-M1	耐震健全性検査(M1)	外観検査	制御盤 1式	
1F2-24-157-環1	耐震健全性検査(環1)	外観検査	機器支持構造物	
1F2-24-157-環2	耐震健全性検査(環2)	外観検査	機器支持構造物	
1F2-24-163-燃1	制御棒価値ミニマイザ機能検査(燃1)	機能・性能検査	制御棒価値ミニマイザ 1式	
1F2-24-164-環1	換気空調系設備検査(環1)	分解検査 機能・性能検査 外観検査	新FSTR空調機(100-201) 新FSTR排風機(100-202A)	プラント運転中に実施 プラント運転中に実施
1F2-24-170-R1	配管肉厚測定検査(R1)	非破壊検査	給水系配管 主蒸気系配管 残留熱除去系配管 高圧注水系配管 原子炉隔離時冷却系配管	
1F2-24-170-T1	配管肉厚測定検査(T1)	非破壊検査	原子炉隔離時冷却系配管 高圧注水系配管 主蒸気系配管 給水系配管 復水系配管 抽気系配管 補助蒸気系配管 給水加熱器ドレン系配管 給水加熱器ベント系配管 タービングランド蒸気系配管 復水脱塩系配管	
1F2-24-170-T2	配管肉厚測定検査(T2)	非破壊検査	所内ボイラー給水系配管	
1F2-24-171-R1	サブレーションチェンバ吸込ストレーナ検査(R1)	外観検査	原子炉隔離時冷却系S/P吸込ストレーナ 高圧注水系S/P吸込ストレーナ	
1F2-24-172-R1	原子炉格納容器肉厚測定検査(R1)	非破壊検査(肉厚測定)	サンドクッション部	
1F2-24-177-R1	ステンレス鋼配管健全性確認検査(R1)	非破壊検査	R/B内SUS配管(R/B 1FL)	



原子炉再循環系(A)



原子炉再循環系(B)

← ISI : 供用期間中検査実施箇所

福島第一2号機 原子炉再循環系配管点検状況図

系統	部位数	炭素鋼	低合金鋼※1	部位番号	材質	公称肉厚 (mm)	必要最小 肉厚(mm)	測定値 (mm)	減肉率 (mm/年)	余寿命 (年)
復水系	57	55	2	C-CP31-100	SB46	12.7	9.5	11.3	0.15	12.1
補助蒸気系	5	2	3	AS-CP5-060 AS-CP110-100	STPA23	8.7	0.2	8.0	0.35	22.7
抽気系※3	58	44	14	ES-CP48-090	SCMV3	12.7	1.0	6.1	0.44	11.7
タービンランド蒸気系※3	27	18	9	TGS-CPH1-180	STPT38	9.5	3.8	11.5	0.50	15.5
ヒータードレン系※3	65	15	50	HD-CP14-100	A387GrC	14.3	3.8	22.9	4.48	4.2
ヒーターベント系※3	15	15	0	HV-CP33-150	STPT42	7.1	3.8	6.1	0.65	3.5
主蒸気系	36	14	22	MS-CP52-250	STPA23	6.4	1.4	6.55	0.35	14.7
給水系	39	30	9	FDW-CP8-030	STS410	21.4	12.4	18.6	1.09	5.7
原子炉隔離時冷却系	3	2	1	RCIC-CP8-040	STPA23	6.4	1.5	6.1	0.02	261.7
高圧注水系	3	2	1	HPCI-CP4-470	STPA23	6.4	1.5	3.6	0.50	4.4
原子炉冷却材浄化系										
残留熱除去系	1	1	0	RHR-CP53-010	PL380	26.2	21.1	22.4	0.21	6.2
炉心スプレイ系										
復水脱塩系	10	10	0	CP010c-A-010 CP010c-A-060	STPG42	9.3	3.8	8.1	0.05	81.3
復水前置ろ過系										
所内ボイラー給水系	9	9	0	HBFW-CPK205-070	STPG370	5.5	2.10	10.09	0.09	93.8
合計	328	217	111							

※1: ステンレス鋼含む

※2: IP撮影による健全部肉厚

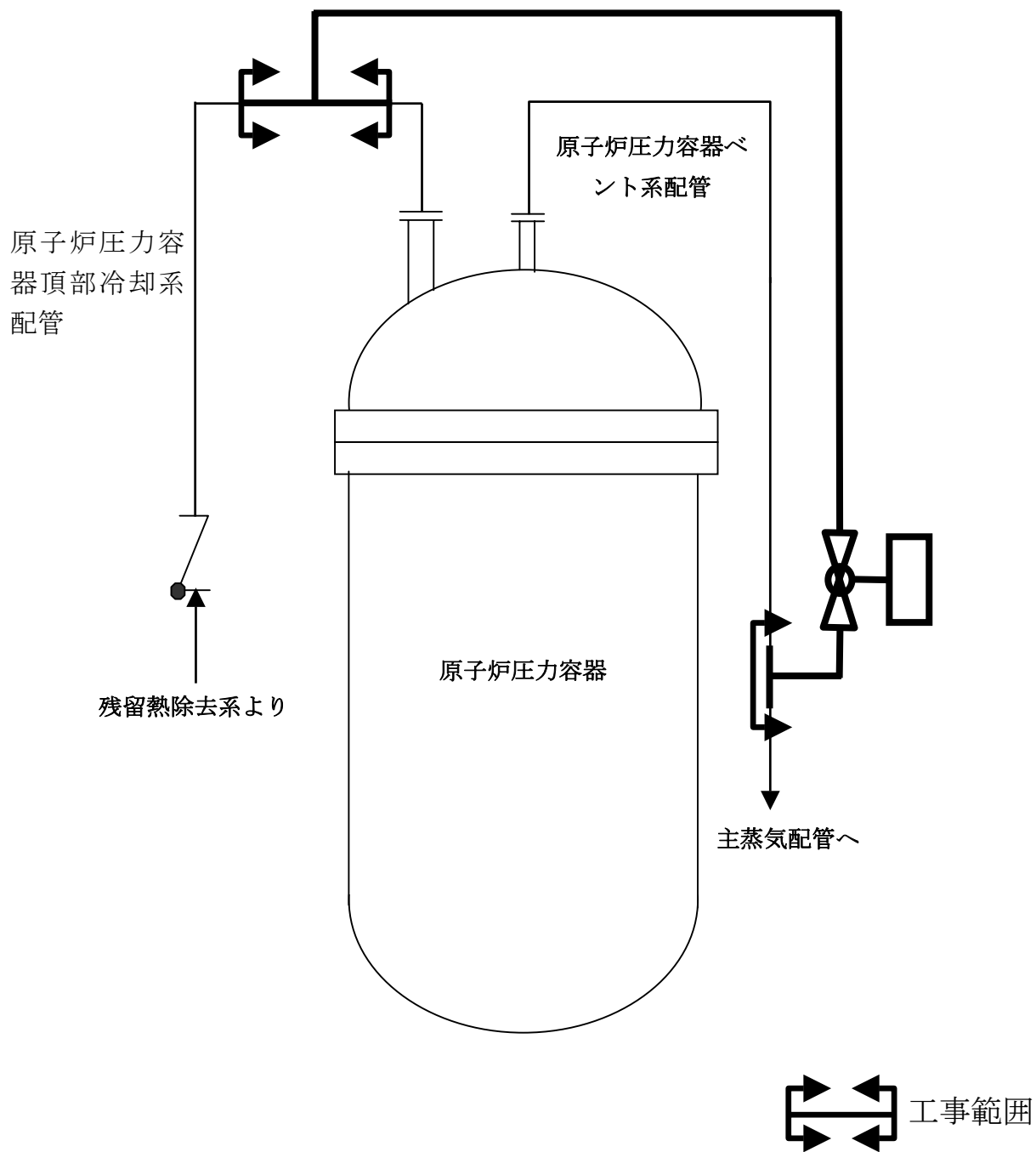
※3: 低合金鋼に炭素鋼が溶接されている部位があり、低合金鋼にカウント

福島第一原子力発電所2号機定期事業者検査における配管減肉測定結果

2号機第24回定期事業者検査時における長期保守管理方針の実施状況



定期事業者検査名	機器名・部品名	経年変化事象	第24回定期事業者検査時での実施事項	結果
炉内構造物検査 (P1)	ブラケット ジェットポンプ シュラウドヘッド及び気水分離器 蒸気乾燥器	粒界型応力腐食割れ	目視検査	良
クラス1機器供用期間中検査 (R1)	中性子束計測ハウジング スタブチューブ	粒界型応力腐食割れ	漏えい検査	良
	ノズル ノズルセーフエンド		浸透探傷検査 超音波探傷検査 漏えい検査	
	原子炉再循環系ステンレス鋼配管		超音波探傷検査 漏えい検査	
制御棒駆動水圧系設備検査 (R2)	制御棒駆動水圧系配管	塩化物による応力腐食割れ	目視検査 付着塩分測定*	良
ステンレス鋼配管健全性確認検査 (R1)	ステンレス配管	塩化物による応力腐食割れ	目視検査 付着塩分測定*	良
原子炉格納容器肉厚測定検査 (R1)	原子炉格納容器	腐食	肉厚測定	良
—	制御棒 (ボロン・カーバイド型)	照射誘起型応力腐食割れ	外観点検* (H20.3実施済)	良

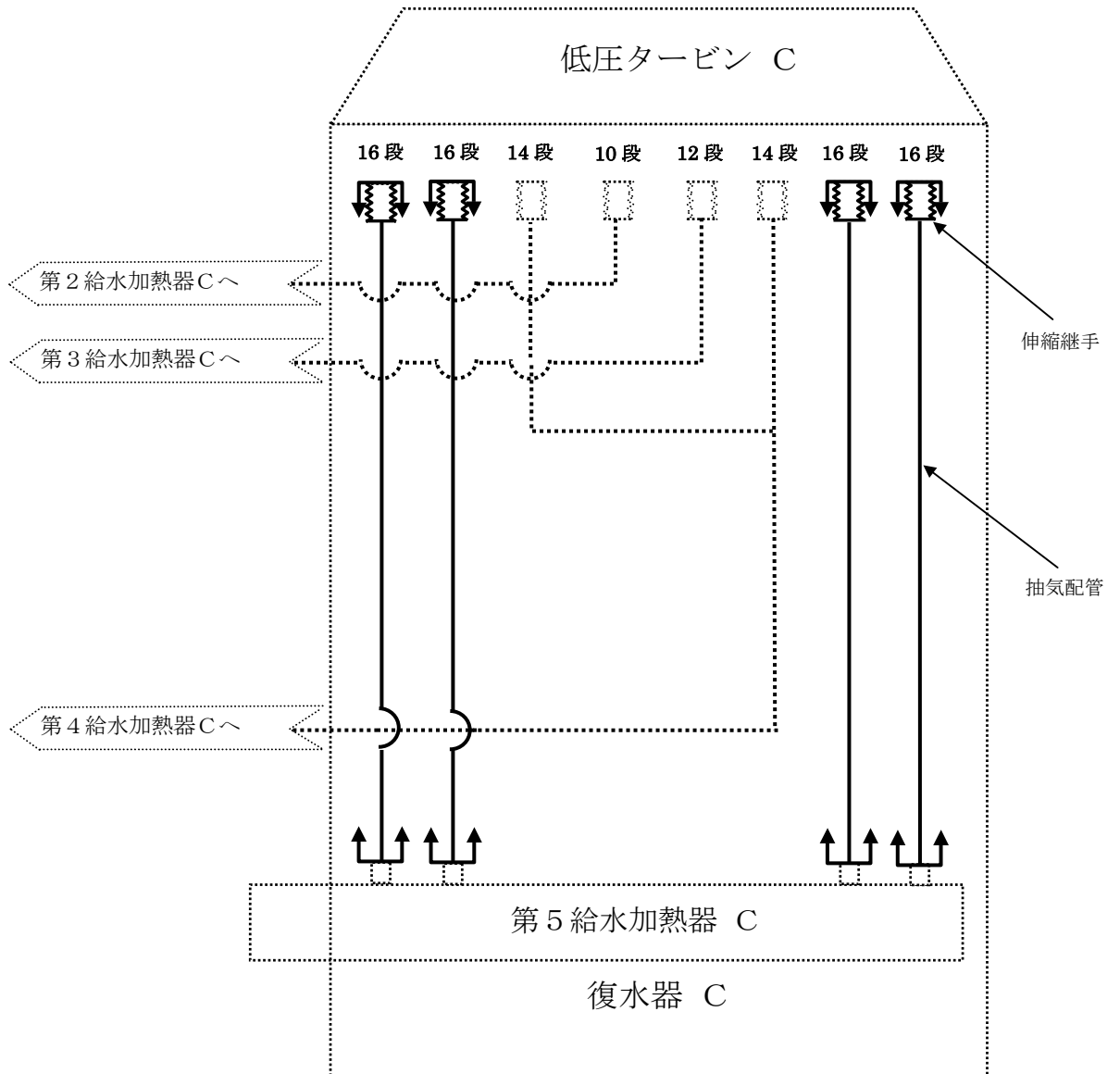
*：定期事業者検査以外の項目



残留熱除去系配管改造工事

注記

- 1.  は工事範囲を示す。
- 2.  は既設設備を示す。



低圧タービン第16段抽気配管取替工事

原子力関係組織図 (福島第一原子力発電所)

【本店】

GM：グループマネー
※1 発電所に駐在

