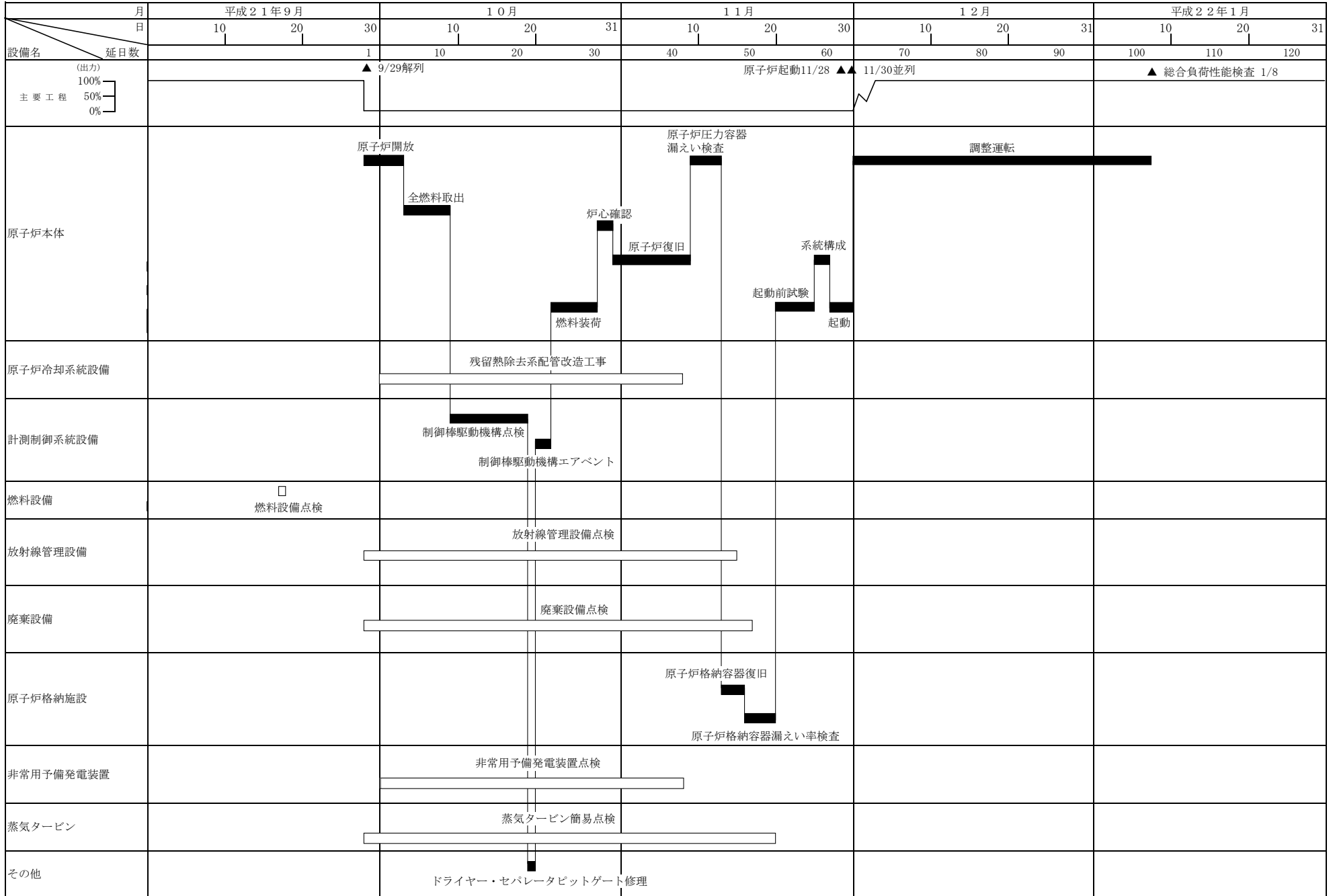


福島第一原子力発電所4号機平成21年度定期事業者検査工程表



定期事業者検査中の線量

(1) 定期事業者検査中の放射線業務従事者の線量

件名	区分	従事者数 (人)	総線量 (人・Sv)	平均線量 (mSv)	最大線量 (mSv)
総計	社員	375	0.10	0.27	6.24
	社員外	3,535	2.48	0.70	9.19
	合計	3,910	2.58	0.66	—

(注) 1. 測定器：電子式線量計

2. 期間：平成21年 9月29日～平成22年 1月 8日

3. ホールボディカウンタでの測定結果により、内部被ばくはなかった。

(預託線量：2mSv/50年 未満)

(2) 定期事業者検査中の放射線業務従事者の線量分布

(単位：人)

区分	5mSv以下	5mSvを超え 15mSv以下	15mSvを超え 25mSv以下	25mSvを超え 50mSv以下	50mSvを 超える	合計
社員	373	2	0	0	0	375
社員外	3,425	110	0	0	0	3,535
合計	3,798	112	0	0	0	3,910

(注) 1. 測定器：電子式線量計

2. 期間：平成21年 9月29日～平成22年 1月 8日

要領書番号	検査名	検査立会区分
IF4-23-1-R1	クラス1機器供用期間中検査(R1)	B※1
IF4-23-2-燃1	燃料集合体外観検査(燃1)	B
IF4-23-3-燃1	燃料集合体炉内配置検査(燃1)	B
IF4-23-4-燃1	原子炉停止余裕検査(燃1)	B
IF4-23-5-R1	クラス2機器供用期間中検査(R1)	B
欠番	主蒸気安全弁機能検査(R1)<対象設備なし>	—
欠番	主蒸気安全弁分解検査(R1)<対象設備なし>	—
IF4-23-8-R1	主蒸気逃がし安全弁・安全弁機能検査(R1)	B
IF4-23-9-M1	主蒸気逃がし安全弁・逃がし弁機能検査(M1)	B
IF4-23-10-R1	主蒸気逃がし安全弁分解検査(R1)	B
IF4-23-11-運1	主蒸気隔離弁機能検査(運1)	B
IF4-23-12-R1	主蒸気隔離弁漏えい率検査(R1)	B
IF4-23-13-運1	ディーゼル発電機,非常用炉心冷却系(高圧注水系除く)機能検査(運1)	A
欠番	非常用復水器系機能検査<対象設備なし>	—
IF4-23-15-運1	原子炉隔離時冷却系機能検査(運1)	B
欠番	原子炉隔離時冷却系機能検査(ABWR)<対象設備なし>	—
欠番	原子炉隔離時冷却系ポンプ分解検査(ABWR)<対象設備なし>	—
欠番	原子炉隔離時冷却系主要弁分解検査(ABWR)<対象設備なし>	—
IF4-23-19-運1	高圧注水系機能検査(運1)	A
IF4-23-20-R1	非常用炉心冷却系ポンプ分解検査(R1)<今回の定期事業者検査では実施しない>	B
IF4-23-20-T1	非常用炉心冷却系ポンプ分解検査(T1)<今回の定期事業者検査では実施しない>	B
IF4-23-21-R1	非常用炉心冷却系主要弁分解検査(R1)	B
IF4-23-32-運1	自動減圧系機能検査(運1)	A
IF4-23-33-燃1	制御棒駆動水圧系機能検査(燃1)	A
IF4-23-34-R1	制御棒駆動機構分解検査(R1)	B
欠番	制御棒駆動機構分解検査(ABWR)<対象設備なし>	—
IF4-23-36-R1	制御棒駆動水圧系スクラム弁分解検査(R1)	B
IF4-23-37-運1	ほう酸水注入系機能検査(運1)	B
IF4-23-38-M1	安全保護系設定値確認検査(M1 プロセス計装)	B
IF4-23-38-M2	安全保護系設定値確認検査(M2 核計測装置)	B
IF4-23-39-運1	原子炉保護系インターロック機能検査(運1)	B
IF4-23-39-運2	原子炉保護系インターロック機能検査(運2)	B
IF4-23-39-運3	原子炉保護系インターロック機能検査(運3)	B
IF4-23-39-運4	原子炉保護系インターロック機能検査(運4)	B
IF4-23-39-運5	原子炉保護系インターロック機能検査(運5)	B
欠番	原子炉保護系インターロック機能検査(運6)<対象設備なし>	—
IF4-23-39-運7	原子炉保護系インターロック機能検査(運7)	B
IF4-23-39-運8	原子炉保護系インターロック機能検査(運8)	B
IF4-23-39-運9	原子炉保護系インターロック機能検査(運9)	B
IF4-23-39-運10	原子炉保護系インターロック機能検査(運10)	B
欠番	原子炉保護系インターロック機能検査(運11)<対象設備なし>	—
IF4-23-40-E1	燃料取扱装置機能検査(E1)	B
IF4-23-41-M1	プロセスモニタ機能検査(M1)	B
IF4-23-42-運1	非常用ガス処理系機能検査(運1)	B
IF4-23-43-化1	非常用ガス処理系フィルタ性能検査(化1)	B
IF4-23-44-運1	中央制御室非常用循環系機能検査(運1)	B
IF4-23-45-化1	中央制御室非常用循環系フィルタ性能検査(化1)	B
IF4-23-46-運1	気体廃棄物処理系機能検査(運1)	B

要領書番号	検査名	検査立会区分
1F4-23-47-運1	原子炉格納容器漏えい率検査 (運1)	A
1F4-23-48-運1	原子炉格納容器隔離弁機能検査 (運1)	B
1F4-23-49-R1	原子炉格納容器隔離弁分解検査 (R1)	B
1F4-23-50-R1	原子炉格納容器真空破壊弁機能検査 (R1)	B
1F4-23-51-運1	原子炉格納容器スプレイ系機能検査 (運1)	B
欠番	原子炉格納容器スプレイ系ポンプ分解検査<対象設備なし>	-
欠番	原子炉格納容器スプレイ系主要弁分解検査<対象設備なし>	-
1F4-23-54-運1	可燃性ガス濃度制御系機能検査 (その1) (運1)	B
1F4-23-55-R1	可燃性ガス濃度制御系主要弁分解検査 (R1)	B
1F4-23-56-運1	原子炉建屋気密性能検査 (運1)	B
1F4-23-57-R1	非常用ディーゼル発電機分解検査 (R1)	B
欠番	高圧炉心スプレイ系ディーゼル発電機分解検査<対象設備なし>	-
1F4-23-59-運1	非常用ディーゼル発電機定格容量確認検査 (運1)	B
1F4-23-60-運1	直流電源系機能検査 (運1)	B
1F4-23-61-運1	総合負荷性能検査 (運1)	A
1F4-23-62-R1	原子炉冷却材再循環ポンプ分解検査 (R1)<今回の定期事業者検査では実施しない>	C
欠番	原子炉冷却材再循環ポンプ分解検査 (ABWR)<対象設備なし>	-
1F4-23-64-R1	主蒸気隔離弁分解検査 (R1)	C
1F4-23-65-M1	タービンバイパス弁機能検査 (M1)<主要制御系機能検査にて実施>	C
欠番	非常用復水器系主要弁分解検査<対象設備なし>	-
1F4-23-67-T1	原子炉隔離時冷却系ポンプ分解検査 (T1)<今回の定期事業者検査では実施しない>	C
1F4-23-68-R1	原子炉隔離時冷却系主要弁分解検査 (R1)<今回の定期事業者検査では実施しない>	C
1F4-23-69-R1	残留熱除去系熱交換器開放検査 (R1)<今回の定期事業者検査では実施しない>	C
1F4-23-70-E1	給水ポンプ機能検査 (E1)	C※1
1F4-23-71-T1	給水ポンプ分解検査 (T1)	C
欠番	野外モニタ機能検査<対象設備なし>	-
欠番	液体廃棄物処理系機能検査<対象設備なし>	-
欠番	固体廃棄物処理系焼却炉機能検査<対象設備なし>	-
1F4-23-78-環1	流体状の放射性廃棄物の漏えいの検出装置及び警報装置機能検査 (環1)	C
1F4-23-80-T1	給水加熱器開放検査 (T1)<今回の定期事業者検査では実施しない>	C
1F4-23-81-M1	安全保護系検出器要素性能 (校正) 検査 (M1)	C
1F4-23-82-燃1	制御棒駆動機構機能検査 (燃1)	C
1F4-23-83-M1	主要制御系機能検査 (M1)	C
1F4-23-84-E1	監視機能健全性確認検査 (E1)<今回の定期事業者検査では実施しない>	C
1F4-23-84-E2	監視機能健全性確認検査 (E2)	C
1F4-23-84-M1	監視機能健全性確認検査 (M1)	C
1F4-23-84-M2	監視機能健全性確認検査 (M2)	C
1F4-23-84-M3	監視機能健全性確認検査 (M3)	C
1F4-23-84-M4	監視機能健全性確認検査 (M4)	C
1F4-23-84-M5	監視機能健全性確認検査 (M5)	C
1F4-23-84-M6	監視機能健全性確認検査 (M6)	C
1F4-23-84-M7	監視機能健全性確認検査 (M7)	C
1F4-23-84-環1	監視機能健全性確認検査 (環1)	C
1F4-23-84-環2	監視機能健全性確認検査 (環2)	C
1F4-23-85-R1	原子炉建屋天井クレーン機能検査 (R1)	C
1F4-23-85-R1再1	原子炉建屋天井クレーン機能検査 (R1再1)	C
1F4-23-86-R1	換気空調系機能検査 (R1)	C
1F4-23-86-T1	換気空調系機能検査 (T1)	C
1F4-23-87-R1	クラスMC容器供用期間中検査 (R1)	C
1F4-23-88-P1	炉内構造物検査 (P1)<今回の定期事業者検査では実施しない>	C
1F4-23-89-R1	原子炉圧力容器検査 (R1)<今回の定期事業者検査では実施しない>	C
1F4-23-90-R1	原子炉冷却材再循環ポンプ検査 (R1)	C※1
1F4-23-91-R1	原子炉冷却材再循環系設備検査 (R1)<今回の定期事業者検査では実施しない>	C
1F4-23-92-R1	原子炉冷却材浄化系ポンプ検査 (R1)<今回の定期事業者検査では実施しない>	C
1F4-23-93-R1	原子炉冷却材浄化系容器検査 (R1)<今回の定期事業者検査では実施しない>	C

要領書番号	検査名	検査立会区分
IF4-23-94-R1	原子炉冷却材浄化系設備検査 (R 1)	C
IF4-23-95-R1	原子炉補機冷却系ポンプ検査 (R 1)	C
IF4-23-95-T1	原子炉補機冷却系ポンプ検査 (T 1) <今回の定期事業者検査では実施しない>	C
IF4-23-96-R1	原子炉補機冷却系容器検査 (R 1)	C
IF4-23-96-R3	原子炉補機冷却系容器検査 (R 3)	C
IF4-23-96-T1	原子炉補機冷却系容器検査 (T 1) <今回の定期事業者検査では実施しない>	C
IF4-23-97-R1	原子炉補機冷却系設備検査 (R 1)	C
IF4-23-97-R2	原子炉補機冷却系設備検査 (R 2)	C
IF4-23-97-R3	原子炉補機冷却系設備検査 (R 3)	C
IF4-23-97-T1	原子炉補機冷却系設備検査 (T 1)	C
欠番	非常用復水器系容器検査<対象設備なし>	-
欠番	非常用復水器系設備検査<対象設備なし>	-
IF4-23-100-T1	原子炉隔離時冷却系設備検査 (T 1)	C
欠番	原子炉隔離時冷却系設備検査(A BWR) <対象設備なし>	-
IF4-23-102-T1	高圧注水系設備検査(T 1)	C※2
IF4-23-103-R1	残留熱除去系設備検査(R 1)	C
欠番	高圧炉心注水系設備検査(A BWR) <対象設備なし>	-
IF4-23-105-R1	炉心スプレイ系設備検査 (R 1) <今回の定期事業者検査では実施しない>	C
欠番	低圧炉心スプレイ系設備検査<対象設備なし>	-
欠番	高圧炉心スプレイ系設備検査<対象設備なし>	-
IF4-23-108-T1	タービンバイパス弁検査 (T 1) <今回の定期事業者検査では実施しない>	C
IF4-23-109-T1	給・復水系ポンプ検査 (T 1)	C
IF4-23-110-T1	給・復水系容器検査 (T 1) <今回の定期事業者検査では実施しない>	C
IF4-23-111-T1	給・復水系設備検査 (T 1)	C※1
IF4-23-112-T1	原子炉冷却系統設備検査 (T 1)	C
IF4-23-113-R1	制御棒駆動水圧系ポンプ検査(R 1) <今回の定期事業者検査では実施しない>	C
IF4-23-114-R1	制御棒駆動水圧系容器検査(R 1) <今回の定期事業者検査では実施しない>	C
IF4-23-115-R1	制御棒駆動水圧系設備検査 (R 1)	C
IF4-23-115-R2	制御棒駆動水圧系設備検査 (R 2) <今回の定期事業者検査では実施しない>	C
IF4-23-116-R1	ほう酸水注入系ポンプ検査(R 1) <今回の定期事業者検査では実施しない>	C
IF4-23-117-R1	ほう酸水注入系設備検査(R 1) <今回の定期事業者検査では実施しない>	C
IF4-23-118-M1	核計測装置機能検査(M 1)	C※2
欠番	遠隔停止系機能検査<対象設備なし>	-
IF4-23-120-M1	選択制御棒挿入機能検査(M 1)	C
IF4-23-121-E1	原子炉冷却材再循環ポンプ可変周波数電源装置検査 (E 1)	C
IF4-23-121-R1	原子炉冷却材再循環ポンプ可変周波数電源装置検査 (R 1) <今回の定期事業者検査では実施しない>	C
IF4-23-122-E1	燃料取扱装置検査 (E 1)	C
IF4-23-123-R1	燃料プール冷却浄化系ポンプ検査(R 1) <今回の定期事業者検査では実施しない>	C
IF4-23-124-R1	燃料プール冷却浄化系容器検査(R 1) <今回の定期事業者検査では実施しない>	C
欠番	燃料プール冷却浄化系容器検査<対象設備なし>	-
IF4-23-125-R1	燃料プール冷却浄化系設備検査 (R 1) <今回の定期事業者検査では実施しない>	C
IF4-23-125-環1	燃料プール冷却浄化系設備検査 (環 1) <今回の定期事業者検査では実施しない>	C
IF4-23-127-R1	非常用ガス処理系設備検査 (R 1)	C
IF4-23-127-E1	非常用ガス処理系設備検査 (E 1)	C
IF4-23-129-R1	中央制御室非常用循環系設備検査(R 1) <今回の定期事業者検査では実施しない>	C
欠番	気体廃棄物処理系ポンプ検査<対象設備なし>	-
IF4-23-131-T1	気体廃棄物処理系容器検査 (T 1) <今回の定期事業者検査では実施しない>	C
IF4-23-131-環1	気体廃棄物処理系容器検査 (環 1)	C
IF4-23-132-T1	気体廃棄物処理系設備検査 (T 1) <今回の定期事業者検査では実施しない>	C
IF4-23-132-環1	気体廃棄物処理系設備検査 (環 1)	C※1
IF4-23-133-R1	液体廃棄物処理系ポンプ検査 (R 1) <今回の定期事業者検査では実施しない>	C
IF4-23-133-R2	液体廃棄物処理系ポンプ検査 (R 2)	C
IF4-23-133-T1	液体廃棄物処理系ポンプ検査 (T 1) <今回の定期事業者検査では実施しない>	C
IF4-23-133-環1	液体廃棄物処理系ポンプ検査 (環 1)	C
IF4-23-133-環NW1	液体廃棄物処理系ポンプ検査 (環NW 1)	C

要領書番号	検査名	検査立会区分
IF4-23-134-環1	液体廃棄物処理系容器検査(環1) <今回の定期事業者検査では実施しない>	C
IF4-23-135-R1	液体廃棄物処理系設備検査(R1) <今回の定期事業者検査では実施しない>	C
IF4-23-135-R2	液体廃棄物処理系設備検査(R2)	C
IF4-23-135-T1	液体廃棄物処理系設備検査(T1) <今回の定期事業者検査では実施しない>	C
IF4-23-135-環1	液体廃棄物処理系設備検査(環1)	C
IF4-23-135-環NW1	液体廃棄物処理系設備検査(環NW1)	C
IF4-23-135-環4	液体廃棄物処理系設備検査(環4) <今回の定期事業者検査では実施しない>	C
IF4-23-135-環5	液体廃棄物処理系設備検査(環5)	C
IF4-23-136-R1	固体廃棄物処理系ポンプ検査(R1) <今回の定期事業者検査では実施しない>	C
IF4-23-137-R1	固体廃棄物処理系設備検査(R1) <今回の定期事業者検査では実施しない>	C
IF4-23-138-環1	固体廃棄物処理系容器検査(環1) <今回の定期事業者検査では実施しない>	C
欠番	原子炉格納容器スプレイ系容器検査<対象設備なし>	-
欠番	原子炉格納容器スプレイ系設備検査<対象設備なし>	-
IF4-23-142-R1	可燃性ガス濃度制御系設備検査(R1) <今回の定期事業者検査では実施しない>	C
IF4-23-143-R1	真空破壊弁検査(R1) <今回の定期事業者検査では実施しない>	C
IF4-23-144-R1	非常用予備電源装置検査(R1)	C
IF4-23-144-E1	非常用予備電源装置検査(E1)	C
IF4-23-144-E2	非常用予備電源装置検査(E2)	C
IF4-23-144-E2再1	非常用予備電源装置検査(E2再1)	C
IF4-23-144-M1	非常用予備電源装置検査(M1)	C
IF4-23-145-E1	無停電電源装置設備検査(E1) <今回の定期事業者検査では実施しない>	C
IF4-23-145-E2	無停電電源装置設備検査(E2) <今回の定期事業者検査では実施しない>	C
IF4-23-146-T1	蒸気タービン開放検査(T1) <今回の定期事業者検査では実施しない>	B
IF4-23-146-T2	蒸気タービン開放検査(T2) <今回の定期事業者検査では実施しない>	B
IF4-23-146-T3	蒸気タービン開放検査(T3)	B
IF4-23-146-T4	蒸気タービン開放検査(T4) <今回の定期事業者検査では実施しない>	B
IF4-23-147-T1	蒸気タービン性能検査(T1)	B
IF4-23-147-T2	蒸気タービン性能検査(T2) <今回の定期事業者検査では実施しない>	B
IF4-23-147-T3	蒸気タービン性能検査(T3)	B
IF4-23-148-T1	蒸気タービン設備検査(T1)	C
IF4-23-148-E1	蒸気タービン設備検査(E1)	C
IF4-23-148-M1	蒸気タービン設備検査(M1)	C
欠番	補助ボイラー開放検査<対象設備なし>	-
IF4-23-149-T2	補助ボイラー開放検査(T2)	C
欠番	補助ボイラー試運転検査<対象設備なし>	-
IF4-23-150-T2	補助ボイラー試運転検査(T2)	C
欠番	補助ボイラー設備検査<対象設備なし>	-
IF4-23-151-T2	補助ボイラー設備検査(T2)	C
欠番	補助ボイラー設備検査<対象設備なし>	-
IF4-23-151-M2	補助ボイラー設備検査(M2)	C
IF4-23-152-R1	安全弁検査(R1)	C
IF4-23-152-R3	安全弁検査(R3)	C
IF4-23-152-T1	安全弁検査(T1)	C
IF4-23-152-環1	安全弁検査(環1) <今回の定期事業者検査では実施しない>	C
IF4-23-153-R1	逆止弁検査(R1) <今回の定期事業者検査では実施しない>	C
IF4-23-153-環1	逆止弁検査(環1) <今回の定期事業者検査では実施しない>	C
IF4-23-154-R1	主要弁検査(R1)	C
IF4-23-154-R5	主要弁検査(R5)	C
IF4-23-154-R6	主要弁検査(R6)	C
IF4-23-154-R7	主要弁検査(R7)	C
IF4-23-154-T1	主要弁検査(T1)	C
IF4-23-154-T2	主要弁検査(T2) <今回の定期事業者検査では実施しない>	C
IF4-23-154-T3	主要弁検査(T3)	C
IF4-23-154-環1	主要弁検査(環1)	C
IF4-23-154-環2	主要弁検査(環2)	C

要領書番号	検査名	検査立会区分
IF4-23-154-環2追1	主要弁検査 (環2追1)	C
IF4-23-154-環NW1	主要弁検査 (環NW1)	C
欠番	主要弁検査<対象設備なし>	-
IF4-23-155-R1	クラス3機器供用期間中検査 (R1)	C
IF4-23-156-E1	電動機検査 (E1)	C
IF4-23-156-E2	電動機検査 (E2)	C
IF4-23-156-E3	電動機検査 (E3) <今回の定期事業者検査では実施しない>	C
IF4-23-156-E4	電動機検査 (E4) <今回の定期事業者検査では実施しない>	C
IF4-23-156-E5	電動機検査 (E5) <今回の定期事業者検査では実施しない>	C
IF4-23-156-E6	電動機検査 (E6) <今回の定期事業者検査では実施しない>	C
IF4-23-156-E7	電動機検査 (E7)	C
IF4-23-156-E8	電動機検査 (E8)	C
IF4-23-156-E9	電動機検査 (E9) <今回の定期事業者検査では実施しない>	C
IF4-23-156-E10	電動機検査 (E10) <今回の定期事業者検査では実施しない>	C
IF4-23-156-E11	電動機検査 (E11) <今回の定期事業者検査では実施しない>	C
IF4-23-156-E12	電動機検査 (E12) <今回の定期事業者検査では実施しない>	C
IF4-23-156-E13	電動機検査 (E13) <今回の定期事業者検査では実施しない>	C
IF4-23-156-E14	電動機検査 (E14)	C
IF4-23-156-E15	電動機検査 (E15) <今回の定期事業者検査では実施しない>	C
IF4-23-156-E16	電動機検査 (E16) <今回の定期事業者検査では実施しない>	C
IF4-23-156-E17	電動機検査 (E17) <今回の定期事業者検査では実施しない>	C
IF4-23-156-E18	電動機検査 (E18) <今回の定期事業者検査では実施しない>	C
IF4-23-156-E19	電動機検査 (E19) <今回の定期事業者検査では実施しない>	C
IF4-23-156-E20	電動機検査 (E20) <今回の定期事業者検査では実施しない>	C
IF4-23-156-E21	電動機検査 (E21) <今回の定期事業者検査では実施しない>	C
IF4-23-156-E22	電動機検査 (E22) <今回の定期事業者検査では実施しない>	C
IF4-23-156-E23	電動機検査 (E23) <今回の定期事業者検査では実施しない>	C
IF4-23-156-E24	電動機検査 (E24) <今回の定期事業者検査では実施しない>	C
IF4-23-156-E25	電動機検査 (E25) <今回の定期事業者検査では実施しない>	C
IF4-23-156-E26	電動機検査 (E26) <今回の定期事業者検査では実施しない>	C
IF4-23-156-E27	電動機検査 (E27) <今回の定期事業者検査では実施しない>	C
IF4-23-156-環1	電動機検査 (環1)	C
IF4-23-156-環2	電動機検査 (環2)	C
IF4-23-157-R1	耐震健全性検査 (R1)	C
IF4-23-157-T1	耐震健全性検査 (T1)	C
IF4-23-157-E1	耐震健全性検査 (E1) <今回の定期事業者検査では実施しない>	C
IF4-23-157-M1	耐震健全性検査 (M1) <今回の定期事業者検査では実施しない>	C
IF4-23-157-環1	耐震健全性検査 (環1)	C
IF4-23-157-環2	耐震健全性検査 (環2)	C
IF4-23-157-環NW1	耐震健全性検査 (環NW1)	C
IF4-23-158-R1	レストレイント検査 (R1) <今回の定期事業者検査では実施しない>	C
IF4-23-160-燃1	乾式貯蔵容器供用期間中検査 (燃1) <今回の定期事業者検査では実施しない>	C
欠番	排気筒検査<対象設備なし>	-
IF4-23-162-燃1	廃棄物運搬容器検査 (燃1) <今回の定期事業者検査では実施しない>	C
IF4-23-163-燃1	制御棒価値ミニマイザ機能検査 (燃1)	C
IF4-23-164-環1	換気空調系設備検査 (環1)	C
IF4-23-164-環NW1	換気空調系設備検査 (環NW1)	C
IF4-23-165-燃1	制御棒外観検査 (燃1)	C※1
IF4-23-170-R1	配管肉厚測定検査 (R1)	C
IF4-23-170-T1	配管肉厚測定検査 (T1)	C※1
IF4-23-170-T2	配管肉厚測定検査 (T2) <今回の定期事業者検査では実施しない>	C
IF4-23-171-R1	サブプレッションチェンバ吸込ストレーナ検査 (R1)	C
IF4-23-172-R1	原子炉格納容器肉厚測定検査 (R1) <今回の定期事業者検査では実施しない>	C
IF4-23-173-R1	原子炉格納容器スプレイヘッド検査 (R1) <今回の定期事業者検査では実施しない>	C
IF4-23-174-T1	低圧タービン車軸ダブテール部検査 (T1) <今回の定期事業者検査では実施しない>	C

要領書番号	検査名	検査立会区分
1F4-23-175-R1	可燃性ガス濃度制御系再結合器健全性確認検査 (R1) <今回の定期事業者検査では実施しない>	C
1F4-23-177-R1	ステンレス鋼配管健全性確認検査 (R1) <今回の定期事業者検査では実施しない>	C
1F4-23-177-T1	ステンレス鋼配管健全性確認検査 (T1) <今回の定期事業者検査では実施しない>	C

A : 定期事業者検査のうち、経済産業省立会又は記録確認検査項目

B : 定期事業者検査のうち、機構立会又は記録確認検査項目

C : 上記以外の定期事業者検査項目

: 対象設備なし又は今回の定期事業者検査では実施しない

※1:定期安全管理審査のうち文書審査を受審した検査

※2:定期安全管理審査のうち実地審査を受審した検査

定期事業者検査のうち、経済産業省立会又は記録確認検査項目	6件
定期事業者検査のうち、機構立会又は記録確認検査項目	46件
上記以外の定期事業者検査項目	98件
合 計	150件

要領書番号	定期事業者検査名	検査項目	実施数	備考
1F4-23-1-R1	クラス1機器供用期間中検査 (R1)	非破壊検査 漏えい検査	クラス1機器 1式	
1F4-23-2-燃1	燃料集合体外観検査 (燃1)	外観検査	燃料集合体 548体のうち、再装荷する燃料*	*今回定検では2体を選定 (燃料タイプ毎に最高燃焼度2体)
1F4-23-3-燃1	燃料集合体炉内配置検査 (燃1)	外観検査	燃料集合体 548体	
1F4-23-4-燃1	原子炉停止余裕検査 (燃1)	特性検査	炉心	
1F4-23-5-R1	クラス2機器供用期間中検査 (R1)	非破壊検査 漏えい検査	クラス2機器 1式	
1F4-23-8-R1	主蒸気逃がし安全弁・安全弁機能検査 (R1)	機能・性能検査 漏えい検査	主蒸気逃がし安全弁 11台	
1F4-23-9-M1	主蒸気逃がし安全弁・逃がし弁機能検査 (M1)	機能・性能検査 特性検査	圧力スイッチ8台 主蒸気逃がし安全弁 8台	
1F4-23-10-R1	主蒸気逃がし安全弁分解検査 (R1)	分解検査	主蒸気逃がし安全弁 11台	
1F4-23-11-運1	主蒸気隔離弁機能検査 (運1)	機能・性能検査	主蒸気隔離弁 8個 主蒸気管ドレン弁 2個 原子炉水サンプル弁 2個 残留熱除去系廃液サンプル隔離弁1個	
1F4-23-12-R1	主蒸気隔離弁漏えい率検査 (R1)	漏えい検査	主蒸気隔離弁 8個	
1F4-23-13-運1	ディーゼル発電機、非常用炉心冷却系 (高圧注水系 除く) 機能検査 (運1)	機能・性能検査	残留熱除去系のうち、低圧注水系 炉心スプレイ系 非常用ディーゼル発電機 2台 残留熱除去海水系	
1F4-23-15-運1	原子炉隔離時冷却系機能検査 (運1)	機能・性能検査	原子炉隔離時冷却系	
1F4-23-19-運1	高圧注水系機能検査 (運1)	機能・性能検査	高圧注水系	
1F4-23-21-R1	非常用炉心冷却系主要弁分解検査 (R1)	分解検査	高圧注水系タービン蒸気隔離弁 (外側) 23-16	
1F4-23-32-運1	自動減圧系機能検査 (運1)	機能・性能検査	主蒸気逃がし安全弁 6個 (主蒸気逃がし安全弁 11個のうち自動減圧機能を有する主蒸気逃がし安全弁 6個)	
1F4-23-33-燃1	制御棒駆動水圧系機能検査 (燃1)	機能・性能検査	制御棒駆動装置 137本	
1F4-23-34-R1	制御棒駆動機構分解検査 (R1)	分解検査	制御棒駆動機構 23本 (今回対象) / 137本 (全数)	
1F4-23-36-R1	制御棒駆動水圧系スクラム弁分解検査 (R1)	分解検査	制御棒駆動水圧系スクラム弁 14台 (今回対象) / 274台 (全数)	
1F4-23-37-運1	ほう酸水注入系機能検査 (運1)	機能・性能検査	ほう酸水注入系 (A) ほう酸水注入系 (B) 五ほう酸ナトリウム	
1F4-23-38-M1	安全保護系設定値確認検査 (M1)	特性検査	プロセス計装 96個	
1F4-23-38-M2	安全保護系設定値確認検査 (M2)	特性検査	起動領域モニタ (SRNM) 8チャンネル 平均出力領域モニタ (APRM) 6チャンネル 制御棒引抜監視装置 (RBM) 2チャンネル	
1F4-23-39-運1	原子炉保護系インターロック機能検査 (運1)	機能・性能検査	原子炉保護 (緊急停止) 系スクラム機能 原子炉保護 (緊急停止) 系論理回路 再循環ポンプトリップ論理回路 再循環ポンプトリップ機能	
1F4-23-39-運2	原子炉保護系インターロック機能検査 (運2)	機能・性能検査	原子炉格納容器隔離弁論理回路 (原子炉保護系インターロック機能検査 (運3) で実施する回路については対象外)	
1F4-23-39-運3	原子炉保護系インターロック機能検査 (運3)	機能・性能検査	主蒸気隔離弁論理回路 原子炉格納容器隔離弁論理回路 (原子炉保護系インターロック機能検査 (運2) で実施する回路については対象外)	
1F4-23-39-運4	原子炉保護系インターロック機能検査 (運4)	機能・性能検査	非常用炉心冷却装置論理回路 a. 炉心スプレイ系論理回路 b. 低圧注水系論理回路	
1F4-23-39-運5	原子炉保護系インターロック機能検査 (運5)	機能・性能検査	自動減圧系論理回路	
1F4-23-39-運7	原子炉保護系インターロック機能検査 (運7)	機能・性能検査	非常用ディーゼル発電機自動起動論理回路 (非常用交流高圧母線低電圧検出回路)	

要領書番号	定期事業者検査名	検査項目	実施数	備考
1F4-23-39-運8	原子炉保護系インターロック機能検査(運8)	機能・性能検査	非常用ディーゼル発電機自動起動論理回路	
			非常用炉心冷却系自動起動論理回路	
1F4-23-39-運9	原子炉保護系インターロック機能検査(運9)	機能・性能検査	高圧注水系自動起動論理回路	
1F4-23-39-運10	原子炉保護系インターロック機能検査(運10)	機能・性能検査	原子炉隔離時冷却系自動起動論理回路	
1F4-23-40-E1	燃料取扱装置機能検査(E1)	機能・性能検査	燃料取扱機 1台	
1F4-23-41-M1	プロセスモニタ機能検査(M1)	特性検査 機能・性能検査	プロセスモニタ 20台	
			格納容器雰囲気水素モニタ 2台	
			格納容器雰囲気酸素モニタ 2台	
1F4-23-42-運1	非常用ガス処理系機能検査(運1)	機能・性能検査	非常用ガス処理系(A)	
			非常用ガス処理系(B)	
1F4-23-43-化1	非常用ガス処理系フィルタ性能検査(化1)	機能・性能検査	活性炭フィルタ	
1F4-23-44-運1	中央制御室非常用循環系機能検査(運1)	機能・性能検査	中央制御室非常用循環系	
			中央制御室非常用循環系論理回路	
1F4-23-45-化1	中央制御室非常用循環系フィルタ性能検査(化1)	機能・性能検査	活性炭フィルタ	
1F4-23-46-運1	気体廃棄物処理系機能検査(運1)	機能・性能検査	運転中の気体廃棄物処理系 2系列	
1F4-23-47-運1	原子炉格納容器漏えい率検査(運1)	漏えい検査	原子炉格納容器(A種試験)	6時間にて実施
1F4-23-48-運1	原子炉格納容器隔離弁機能検査(運1)	機能・性能検査	原子炉冷却材浄化系 2個	
			残留熱除去系 10個	
			不活性ガス系 14個	
			原子炉格納容器ドレン系 4個	
			格納容器酸素分析装置試料採取系 14個	
			事故後サンプリング装置試料採取系 6個	
			可燃性ガス濃度制御系 4個	
			移動式炉心内計装系 4個	
			弁システム漏洩処理系 2個	
			格納容器雰囲気モニタ系 6個	
1F4-23-49-R1	原子炉格納容器隔離弁分解検査(R1)	分解検査	格納容器バージ弁 16-203	
			圧力抑制室バージ弁 16-204	
1F4-23-50-R1	原子炉格納容器真空破壊弁機能検査(R1)	機能・性能検査	原子炉格納容器真空破壊弁 12台	
1F4-23-51-運1	原子炉格納容器スプレイ系機能検査(運1)	機能・性能検査	原子炉格納容器スプレイ系(A)	
			原子炉格納容器スプレイ系(B)	
1F4-23-54-運1	可燃性ガス濃度制御系機能検査(その1)(運1)	機能・性能検査	可燃性ガス濃度制御系(A)	
			可燃性ガス濃度制御系(B)	
1F4-23-55-R1	可燃性ガス濃度制御系主要弁分解検査(R1)	分解検査	可燃性ガス濃度制御系圧力抑制室入口弁 84-3B	
1F4-23-56-運1	原子炉建屋気密性能検査(運1)	機能・性能検査	原子炉建屋(二次格納施設)	
1F4-23-57-R1	非常用ディーゼル発電機分解検査(R1)	分解検査	非常用ディーゼル発電設備内燃機関A系、2(今回)/18 ・ピストン、ピストン連接棒、クランク軸、シリンダヘッド、吸気弁、排気弁、燃料弁	
			非常用ディーゼル発電設備内燃機関B系、2(今回)/18 ・ピストン、ピストン連接棒、クランク軸、シリンダヘッド、吸気弁、排気弁、燃料弁	
1F4-23-59-運1	非常用ディーゼル発電機定格容量確認検査(運1)	機能・性能検査	非常用ディーゼル発電機 4A	
			非常用ディーゼル発電機 4B	

要領書番号	定期事業者検査名	検査項目	実施数	備考
1F4-23-60-運1	直流電源系機能検査(運1)	機能・性能検査	125V系直流電源4A(充電器盤4A(常用)・蓄電池4A)全セル数60セル	
			125V系直流電源4B(充電器盤4B(常用)・蓄電池4B)全セル数60セル	
			250V系直流電源(充電器盤4A(常用)・蓄電池)全セル数120セル	
			125V系直流電源(充電器盤4D/G B(常用)・蓄電池4D/G B)全セル数60セル	
1F4-23-61-運1	総合負荷性能検査(運1)	総合性能検査	蒸気タービン本体及びその附属設備並びに発電用原子炉及びその附属設備(非常用予備発電装置を除く)	
1F4-23-64-R1	主蒸気隔離弁分解検査(R1)	分解検査	主蒸気隔離弁(内側)(A) 2-80C,D	
			主蒸気隔離弁(外側)(B) 2-86B	
1F4-23-70-E1	給水ポンプ機能検査(E1)	機能・性能検査	原子炉給水ポンプ(予備機)	
1F4-23-71-T1	給水ポンプ分解検査(T1)	分解検査	原子炉給水ポンプ駆動用タービン(B)	
			原子炉給水ポンプ駆動用タービン(B) 大気放出版	
1F4-23-78-環1	流体状の放射性廃棄物の漏えいの検出装置及び警報装置機能検査(環1)	特性検査 機能・性能検査	サンピット及びポンピット機能:14系	
1F4-23-81-M1	安全保護系検出器要素性能(校正)検査(M1)	特性検査	中央制御室監視計器1式	
1F4-23-82-燃1	制御棒駆動機構機能検査(燃1)	機能・性能検査	制御棒駆動機構 137本	
			制御棒位置指示計 137本	
1F4-23-83-M1	主要制御系機能検査(M1)	機能・性能検査	再循環流量制御装置	
			原子炉圧力制御装置	
			原子炉給水制御装置	
1F4-23-84-E2	監視機能健全性確認検査(E2)	特性検査	自動減圧系始動タイマ 2台	
1F4-23-84-M1	監視機能健全性確認検査(M1)	機能・性能検査 特性検査	エリアモニタ 1式	プラント運転中に実施
1F4-23-84-M2	監視機能健全性確認検査(M2)	機能・性能検査 特性検査	プロセスモニタ 1式	
1F4-23-84-M3	監視機能健全性確認検査(M3)	機能・性能検査 特性検査	SRI領域判定 1式 中性子束レベル高(APRM,RBM) 1式 制御棒位置指示系 1式	
1F4-23-84-M4	監視機能健全性確認検査(M4)	機能・性能検査 特性検査	(ADS)CSポンプ吐出圧力 1式 (ADS)RHRポンプ吐出圧力 1式	
1F4-23-84-M5	監視機能健全性確認検査(M5)	特性検査	(CS)(LPCI)原子炉圧力低 1式 格納容器機器ドレンサンパ水位高 1式 格納容器床ドレンサンパ水位高 1式 格納容器酸素濃度高 1式 PCV冷却器ドレン流量高 1式 燃料プール水位低 1式 燃料プール温度高 1式 原子炉建屋ドレンサンパ水位高高 1式 タービン建屋ドレンサンパ水位高高 1式 原子炉ウエルシール漏洩大 1式	一部プラント運転中に実施
1F4-23-84-M6	監視機能健全性確認検査(M6)	特性検査	主蒸気隔離弁閉検出回路 1式	
1F4-23-84-M7	監視機能健全性確認検査(M7)	特性検査	タービン主蒸気止め弁閉検出回路 1式 タービン蒸気加減弁急速閉検出回路 1式	
1F4-23-84-環1	監視機能健全性確認検査(環1)	特性検査 機能・性能検査	RW設備タンク水位低検出回路機能「2台」	プラント運転中に実施
1F4-23-84-環2	監視機能健全性確認検査(環2)	特性検査 機能・性能検査	ドレンサンパ水位高検出回路「6台(全数)」及びRW設備タンク水位低検出回路機能「27台(全数)」	プラント運転中に実施
1F4-23-85-R1	原子炉建屋天井クレーン機能検査(R1)	機能・性能検査	原子炉建屋天井クレーン 1基	プラント運転中に実施
1F4-23-85-R1再1	原子炉建屋天井クレーン機能検査(R1再1)	機能・性能検査	原子炉建屋天井クレーン 1基	プラント運転中に実施
1F4-23-86-R1	換気空調系機能検査(R1)	機能・性能検査	原子炉建屋換気系送風機 HVS4-1A	
			原子炉建屋換気系送風機 HVS4-1B	
			原子炉建屋換気系排風機 HVE4-1A	
			原子炉建屋換気系排風機 HVE4-1B	

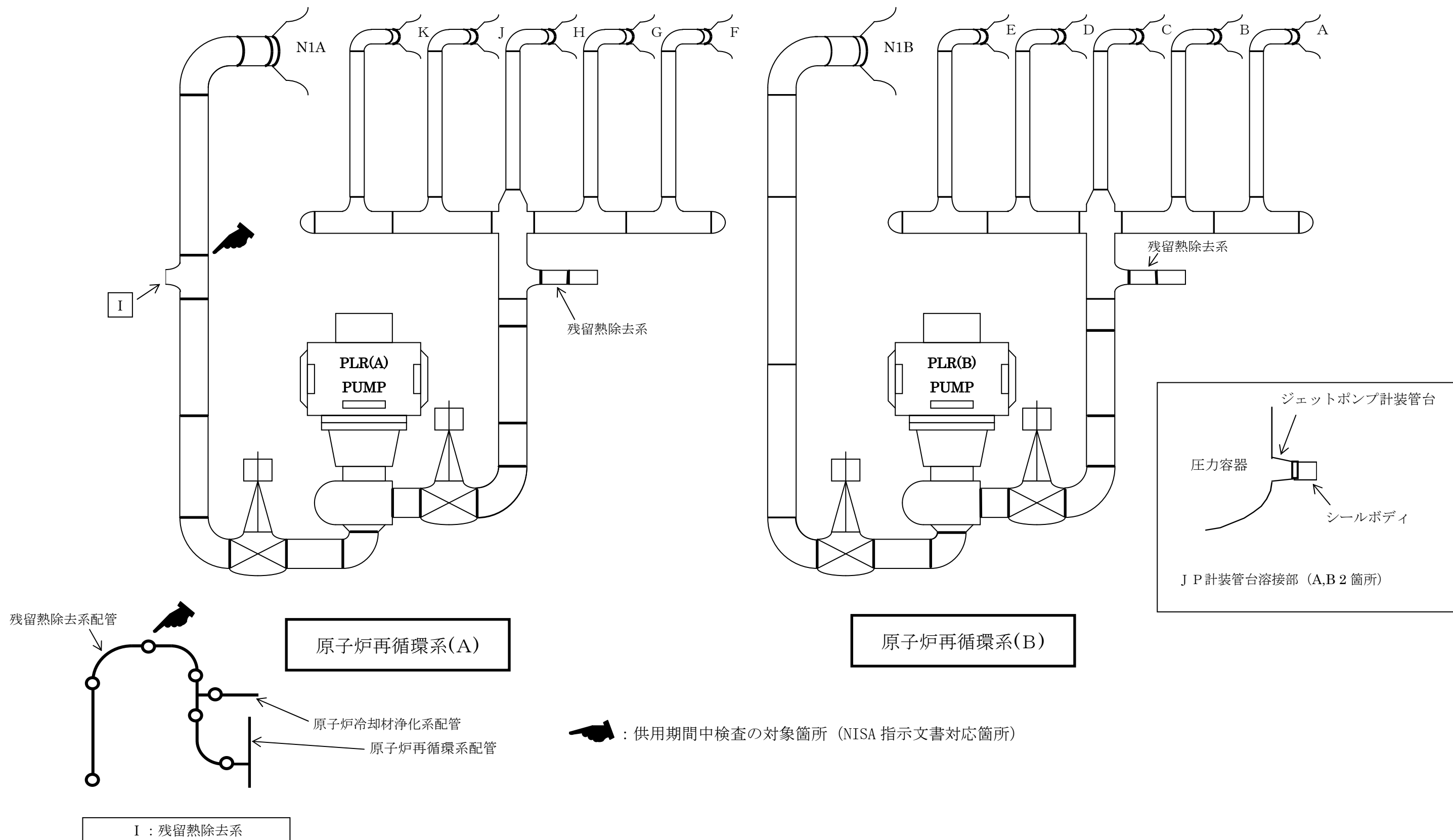
要領書番号	定期事業者検査名	検査項目	実施数	備考
1F4-23-86-T1	換気空調系機能検査 (T1)	機能・性能検査	タービン建屋換気系送風機 HVS4-2A	プラント運転中に実施
			タービン建屋換気系送風機 HVS4-2B	プラント運転中に実施
			タービン建屋換気系送風機 HVS4-2C	プラント運転中に実施
			タービン建屋換気系送風機 HVS4-2D	プラント運転中に実施
			タービン建屋換気系排風機 HVE4-2A	プラント運転中に実施
			タービン建屋換気系排風機 HVE4-2B	プラント運転中に実施
			タービン建屋換気系排風機 HVE4-2C	プラント運転中に実施
			タービン建屋換気系排風機 HVE4-15A	プラント運転中に実施
			タービン建屋換気系排風機 HVE4-15B	プラント運転中に実施
			タービン建屋換気系排風機 HVE4-15C	プラント運転中に実施
1F4-23-87-R1	クラスMC容器供用期間中検査 (R1)	非破壊検査	クラスMC容器	
1F4-23-90-R1	原子炉冷却材再循環ポンプ検査 (R1)	分解検査	原子炉冷却材再循環ポンプ (A) メカニカルシール	
1F4-23-94-R1	原子炉冷却材浄化系設備検査 (R1)	機能・性能検査	原子炉冷却材浄化系循環ポンプ (A)	
			原子炉冷却材浄化系循環ポンプ (B)	
			原子炉冷却材浄化系ろ過脱塩器 (A)	
1F4-23-95-R1	原子炉補機冷却系ポンプ検査 (R1)	分解検査	原子炉残留熱除去海水系ポンプ (A)	
			原子炉残留熱除去海水系ポンプ (B)	
			原子炉残留熱除去海水系ポンプ (C)	
			原子炉残留熱除去海水系ポンプ (D)	
1F4-23-96-R1	原子炉補機冷却系容器検査 (R1)	非破壊検査	原子炉補機冷却系熱交換器 (B)	プラント運転中に実施
			原子炉補機冷却系熱交換器 (C)	プラント運転中に実施
1F4-23-96-R3	原子炉補機冷却系容器検査 (R3)	非破壊検査	原子炉補機冷却系熱交換器 (A)	プラント運転中に実施
			原子炉補機冷却系熱交換器 (B)	プラント運転中に実施
			原子炉補機冷却系熱交換器 (C)	プラント運転中に実施
1F4-23-97-R1	原子炉補機冷却系設備検査 (R1)	漏えい検査	原子炉補機冷却系熱交換器 (B)	プラント運転中に実施
			原子炉補機冷却系熱交換器 (C)	プラント運転中に実施
1F4-23-97-R2	原子炉補機冷却系設備検査 (R2)	機能・性能検査	原子炉補機冷却水ポンプ (C)	
			原子炉残留熱除去海水系ポンプ (A)	
			原子炉残留熱除去海水系ポンプ (B)	
			原子炉残留熱除去海水系ポンプ (D)	
1F4-23-97-R3	原子炉補機冷却系設備検査 (R3)	漏えい検査	原子炉補機冷却系熱交換器 (A)	プラント運転中に実施
			原子炉補機冷却系熱交換器 (B)	プラント運転中に実施
			原子炉補機冷却系熱交換器 (C)	プラント運転中に実施
1F4-23-97-T1	原子炉補機冷却系設備検査 (T1)	機能・性能検査	補機冷却水海水ポンプ (B)	
1F4-23-100-T1	原子炉隔離時冷却系設備検査 (T1)	外観検査	R C I C ラブチャージャーディスク	
1F4-23-102-T1	高圧注水系設備検査 (T1)	外観検査	H P C I ラブチャージャーディスク	
1F4-23-103-R1	残留熱除去系設備検査 (R1)	非破壊検査 漏えい検査	原子炉残留熱除去系熱交換器 (A)	
1F4-23-109-T1	給・復水系ポンプ検査 (T1)	分解検査	低圧復水ポンプ (B)	
			低圧復水ポンプ (C)	

要領書番号	定期事業者検査名	検査項目	実施数	備考
1F4-23-111-T1	給・復水系設備検査 (T1)	機能・性能検査	高圧復水ポンプ (A)	
			タービン駆動原子炉給水ポンプ (B)	
			原子炉給水ポンプ駆動用タービン (B)	
		機能・性能検査	原子炉給水ポンプ駆動用タービン非常用油ポンプ (A)	
			原子炉給水ポンプ駆動用タービン非常用油ポンプ (B)	
			原子炉給水ポンプ駆動用タービン (A) 調速装置	
			原子炉給水ポンプ駆動用タービン (B) 調速装置	
			原子炉給水ポンプ駆動用タービン (A) 保安装置 (過速度停止)	
			原子炉給水ポンプ駆動用タービン (B) 保安装置 (過速度停止)	
		非破壊検査	第二給水加熱器 (A)	
第五給水加熱器 (B)				
第五給水加熱器 (C)				
1F4-23-112-T1	原子炉冷却系統設備検査 (T1)	機能・性能検査	復水移送ポンプ (A)	
1F4-23-115-R1	制御棒駆動水圧系設備検査 (R1)	機能・性能検査	制御棒駆動水ポンプ (A)	
		分解検査	制御棒駆動機構 23本 (今回) / 137本 (全数)	
		外観検査	スクラム排出容器 (A)	
スクラム排出容器 (B)				
1F4-23-118-M1	核計測装置機能検査 (M1)	特性検査	起動領域モニタ (SRNM) 検出器 8個 局部出力領域モニタ検出器 124個	
1F4-23-120-M1	選択制御棒挿入機能検査 (M1)	機能・性能検査	選択制御棒挿入機能 1式	
1F4-23-121-E1	原子炉冷却材再循環ポンプ可変周波数電源装置検査 (E1)	機能・性能検査	原子炉冷却材再循環ポンプMGセット (A)	
1F4-23-122-E1	燃料取扱装置検査 (E1)	機能・性能検査	燃料取扱替機 1台	
1F4-23-127-R1	非常用ガス処理系設備検査 (R1)	外観検査	非常用ガス処理系 (A) 系湿分除去装置 (デミスタ)	
			非常用ガス処理系 (B) 系湿分除去装置 (デミスタ)	
1F4-23-127-E1	非常用ガス処理系設備検査 (E1)	機能・性能検査	非常用ガス処理系加熱ヒーター 1式	
1F4-23-131-環1	気体廃棄物処理系容器検査 (環1)	非破壊検査	除湿冷却器 (A)	
			除湿冷却器 (B)	
1F4-23-132-環1	気体廃棄物処理系設備検査 (環1)	機能・性能検査	後置フィルター (B)	
			前置フィルター (A)	
1F4-23-133-R2	液体廃棄物処理系ポンプ検査 (R1)	分解検査	R/Bトーラスドレンサンプルポンプ (A-B)	プラント運転中に実施
			R/Bトーラスドレンサンプルポンプ (B-A)	プラント運転中に実施
1F4-23-133-環1	液体廃棄物処理系ポンプ検査 (環1)	分解検査	床ドレンサンプルポンプ (B)	プラント運転中に実施
			廃液サンプルポンプ (B)	プラント運転中に実施
			廃棄物処理建屋 床ドレンサンプルポンプ (B-A)	プラント運転中に実施
			FSTR床ドレンサンプルポンプ (A)	プラント運転中に実施
1F4-23-133-環NW1	液体廃棄物処理系ポンプ検査 (環NW1)	分解検査	SPT廃液サンプルポンプ (A)	プラント運転中に実施
1F4-23-135-R2	液体廃棄物処理系設備検査 (R2)	機能・性能検査 漏えい検査	R/Bトーラスドレンサンプルポンプ (A-B)	
			R/Bトーラスドレンサンプルポンプ (B-B)	
1F4-23-135-環1	液体廃棄物処理系設備検査 (環1)	漏えい検査 外観検査 機能・性能検査 漏えい検査 外観検査	床ドレンろ過器保持ポンプ	プラント運転中に実施
			床ドレンサンプルポンプ (B)	プラント運転中に実施
			FSTR床ドレンサンプルポンプ (A)	プラント運転中に実施
			廃液サンプルポンプ (B)	プラント運転中に実施
			廃棄物処理建屋床ドレンサンプルポンプ (B) - (A)	プラント運転中に実施
			廃棄物処理建屋床ドレンサンプルポンプ (B) - (A)	
			廃棄物処理建屋床ドレンサンプルポンプ (B) - (B)	

要領書番号	定期事業者検査名	検査項目	実施数	備考
1F4-23-135-環5	液体廃棄物処理系設備検査（環5）	漏えい検査 外観検査	凝縮水貯蔵タンク	プラント運転中に実施
			除染廃液ドレンタンク（A）	プラント運転中に実施
			床ドレンサンプルタンク（B）	プラント運転中に実施
1F4-23-135-環NW1	液体廃棄物処理系設備検査（環NW1）	機能・性能検査 漏えい検査 外観検査	SPT廃液サンプポンプ（A）	プラント運転中に実施
1F4-23-144-R1	非常用予備電源装置検査（R1）	機能・性能検査	機関A系、B系	
			分解検査	軸受A系 1台（軸受No. 3今回対象）／11台（全数） 軸受B系 1台（軸受No. 2今回対象）／11台（全数）
		機能・性能検査	電気式停止装置A系	
			電気式停止装置B系	
			シリンダ安全弁 A系18台	
特性検査	回転速度計 A系、B系			
1F4-23-144-E1	非常用予備電源装置検査（E1）	機能・性能検査	非常用ディーゼル発電機（A）	
			非常用ディーゼル発電機（B）	
1F4-23-144-E2	非常用予備電源装置検査（E2）	機能・性能検査	非常用停止装置回路（A）	
			非常用停止装置回路（B）	
1F4-23-144-E2再1	非常用予備電源装置検査（E2再1）	機能・性能検査	非常用停止装置回路（B）	
1F4-23-144-M1	非常用予備電源装置検査（M1）	特性検査	プロセス計器1式	
1F4-23-146-T3	蒸気タービン開放検査（T3）	分解・開放検査	復水器（A）	
			復水器（B）	
			復水器（C）	
1F4-23-147-T1	蒸気タービン性能検査（T1）	機能・性能検査 （保安装置検査）	非常用調速機油圧トリップ検査	
			タービン機械式過速度トリップ検査	
			油ポンプ自動起動検査	
			主要弁作動検査	
1F4-23-147-T3	蒸気タービン性能検査（T3）	機能・性能検査 （組立状況検査）	低圧タービン（C）	
1F4-23-148-T1	蒸気タービン設備検査（T1）	分解検査	循環水ポンプ（C）	
			外観検査	高圧タービン 低圧タービン（A） 低圧タービン（B） 低圧タービン（C）
		機能・性能検査	蒸気タービン非常停止装置回路	
			特性検査	主タービン検出回路 1式、軸振動計 1式
1F4-23-148-M1	蒸気タービン設備検査（M1）	機能・性能検査 特性検査	軸振動 1式	
1F4-23-149-T2	補助ボイラー開放検査（T2）	分解・開放検査 非破壊検査	補助ボイラー（B）	プラント運転中に実施
1F4-23-150-T2	補助ボイラー試運転検査（T2）	機能・性能検査	補助ボイラー（B）	プラント運転中に実施
1F4-23-151-M2	補助ボイラー設備検査（M2）	特性検査	補助ボイラー（B）	プラント運転中に実施
1F4-23-151-T2	補助ボイラー設備検査（T2）	分解検査 機能・性能検査 漏えい検査	補助ボイラー（B）	プラント運転中に実施
1F4-23-152-R1	安全弁検査（R1）	外観検査	主蒸気逃がし安全弁ADS機能 アキュムレータ（2-71A, B, C, D, E, F）	
		機能・性能検査	原子炉冷却系統設備	
1F4-23-152-R3	安全弁検査（R3）	分解検査 機能・性能検査 漏えい検査	原子炉冷却系統設備	プラント運転中に実施

要領書番号	定期事業者検査名	検査項目	実施数	備考
1F4-23-152-T1	安全弁検査 (T1)	分解検査 機能・性能検査	蒸気タービン設備, 原子炉冷却系統設備	
1F4-23-154-環1	主要弁検査 (環1)	機能・性能検査	廃棄設備	
1F4-23-154-環2	主要弁検査 (環2)	分解検査 機能・性能検査 漏えい検査	廃棄設備	プラント運転中に実施
1F4-23-154-環2追1	主要弁検査 (環2追1)	機能・性能検査	廃棄設備	プラント運転中に実施
1F4-23-154-環NW1	主要弁検査 (環NW1)	分解検査 漏えい検査	廃棄設備	プラント運転中に実施
1F4-23-154-R1	主要弁検査 (R1)	分解検査 機能・性能検査 漏えい検査	放射線管理設備, 計測制御系統設備, 原子炉格納施設	
1F4-23-154-R5	主要弁検査 (R5)	分解検査 機能・性能検査 漏えい検査	原子炉冷却系統設備	プラント運転中に実施
1F4-23-154-R6	主要弁検査 (R6)	分解検査 漏えい検査	廃棄設備	プラント運転中に実施
1F4-23-154-R7	主要弁検査 (R7)	漏えい検査	原子炉冷却系統設備	プラント運転中に実施
1F4-23-154-T1	主要弁検査 (T1)	分解検査 機能・性能検査	原子炉冷却系統設備, 廃棄設備, 蒸気タービン設備	
1F4-23-154-T3	主要弁検査 (T3)	分解検査 機能・性能検査	原子炉冷却系統設備	
1F4-23-155-R1	クラス3機器供用期間中検査 (R1)	非破壊検査 漏えい検査	クラス3機器 1式	
1F4-23-156-環1	電動機検査 (環1)	機能・性能検査	FSTR外気処理送風機用電動機	プラント運転中に実施
			SPT廃液サンプポンプ (B) 用電動機	プラント運転中に実施
			SPT機器エリア送風機 (A) 用電動機	プラント運転中に実施
			SPT機器エリア排風機 (B) 用電動機	プラント運転中に実施
1F4-23-156-環2	電動機検査 (環2)	機能・性能検査	廃液収集ポンプ用電動機	プラント運転中に実施
			廃液サンプポンプ (A) 用電動機	プラント運転中に実施
			廃液サンプポンプ (B) 用電動機	プラント運転中に実施
			廃液ドレン収集ポンプ (A) 用電動機	プラント運転中に実施
			床ドレンサンプポンプ (B) 用電動機	プラント運転中に実施
			RW/B床ドレンサンプポンプ (B-A) 用電動機	プラント運転中に実施
			RW/B床ドレンサンプポンプ (B-B) 用電動機	プラント運転中に実施
			廃液中和ポンプ (B) 用電動機	プラント運転中に実施
			FSTR床ドレンサンプポンプ (B) 用電動機	プラント運転中に実施
			RW/B主給気ファン用電動機	プラント運転中に実施
			FSTR排風機 (A) 用電動機	プラント運転中に実施
1F4-23-156-E1	電動機検査 (E1)	機能・性能検査	原子炉冷却材再循環ポンプ (A) 用電動機	
1F4-23-156-E2	電動機検査 (E2)	機能・性能検査	制御棒駆動水ポンプ (A) 用電動機	
1F4-23-156-E7	電動機検査 (E7)	機能・性能検査	原子炉補機冷却水ポンプ (C) 用電動機	
1F4-23-156-E8	電動機検査 (E8)	機能・性能検査	補機冷却用海水ポンプ (B) 用電動機	
			補機冷却用海水ポンプ (C) 用電動機	
1F4-23-156-E14	電動機検査 (E14)	機能・性能検査	中央制御室換気系送風機用電動機	
1F4-23-157-R1	耐震健全性検査 (R1)	外観検査	制御棒駆動水圧系	
			ほう酸水注入系	
			原子炉冷却材浄化系	
			原子炉補機冷却系	
			非常用ガス処理系	
1F4-23-157-T1	耐震健全性検査 (T1)	外観検査	配管サポート (給・復水系設備)	
			配管サポート (タービン補機冷却系設備)	

要領書番号	定期事業者検査名	検査項目	実施数	備考
1F4-23-157-環1	耐震健全性検査（環1）	外観検査	廃棄設備	
1F4-23-157-環2	耐震健全性検査（環2）	外観検査	廃棄物処理設備	
1F4-23-157-環NW1	耐震健全性検査（NW1）	外観検査	廃棄設備	
1F4-23-163-燃1	制御棒価値ミニマイザ機能検査（燃1）	機能・性能検査	制御棒価値ミニマイザ一式	
1F4-23-164-環1	換気空調系設備検査（環1）	分解検査 外観検査 機能・性能検査	廃棄物処理建屋排風機（A） FSTR送風機（A）	
1F4-23-164-環NW1	換気空調系設備検査（環NW1）	機能・性能検査	SPT機器エリア送風機（A）	
			SPT機器エリア送風機（B）	
1F4-23-165-燃1	制御棒外観検査（燃1）	外観検査	制御棒 2本	
1F4-23-170-R1	配管肉厚測定検査（R1）	非破壊検査	原子炉冷却材浄化系配管	
			高圧注水系配管	
			主蒸気系配管	
			給水系配管	
			原子炉隔離時冷却系配管	
原子炉ベント系配管				
1F4-23-170-T1	配管肉厚測定検査（T1）	非破壊検査	主蒸気系配管	
			給水系配管	
			復水系配管	
			復水脱塩系配管	
			抽気系配管	
			給水加熱器ドレン系配管	
			給水加熱器ベント系配管	
			補助蒸気系配管	
			タービンランド蒸気系配管	
気体廃棄物処理系配管				
1F4-23-171-R1	サブプレッションチェンバ吸込ストレーナ検査（R1）	外観検査	原子炉隔離時冷却系サブプレッションチェンバ吸込ストレーナ	
			高圧注水系サブプレッションチェンバ吸込ストレーナ	



福島第一原子力発電所 4号機 原子炉再循環系配管等点検状況

系統	部位数	炭素鋼	低合金鋼※1	部位番号	材質	公称肉厚 (mm)	必要最小 肉厚(mm)	測定値 (mm)	減肉率 (mm/年)	余寿命 (年)
復水系	49	48	1	C-74-002-E	STPT42	16.7	11.54	17.0	0.33	16.5
補助蒸気系	6	0	6	AS-110-002-E	STPA23	5.5	0.72	5.3	0.05	90.0
抽気系	7	0	7	ES-SP-46-E	SCMV3NT	9.5	0.91	9.4	0.13	67.2
タービンランド蒸気系	21	13	8	GS-251-1-P	STPA23	5.2	0.13	3.7	0.12	29.2
ヒータードレン系※3	7	3	4	HD-13-6-P	STPT410	10.3	3.80	9.7	0.10	57.2
ヒーターベント系	15	0	15	HV-21-9-R	STPA23	7.1	0.29	7.3	0.84	8.3
主蒸気系	24	1	23	MS-52-40-P	STPA23	4.7	0.43	5.1	0.17	27.9
給水系	21	13	8	FDW-SP-164-P	STPL39	25.4	13.26	18.5	0.90	5.8
原子炉隔離時冷却系	2	2	0	RCIC-35-1-P	STPT42	6.4	1.70	6.2	0.01	515.6
高圧注水系	3	3	0	HPCI-27-1-P	STPL39	15.1	11.14	12.0	0.25	3.4
原子炉冷却材浄化系	6	6	0	CUW-7-002-E	PT49	8.6	4.59	7.0	0.16	15.1
復水脱塩系	6	6	0	CD-1B-002-T2	STPG38	9.3	3.80	7.9	0.06	67.1
復水前置ろ過系	—	—	—	—	—	—	—	—	—	—
気体廃物処理系	6	5	1	OG-281B-008-B	STPT410	3.9	1.70	3.8	0.13	15.5
原子炉ベント系	1	1	0	RV-1-3-P1	STPT49	8.7	2.40	8.5	0.01	698.9
合計	174	101	73							

※1: ステンレス鋼含む

※2: IP撮影による健全部肉厚

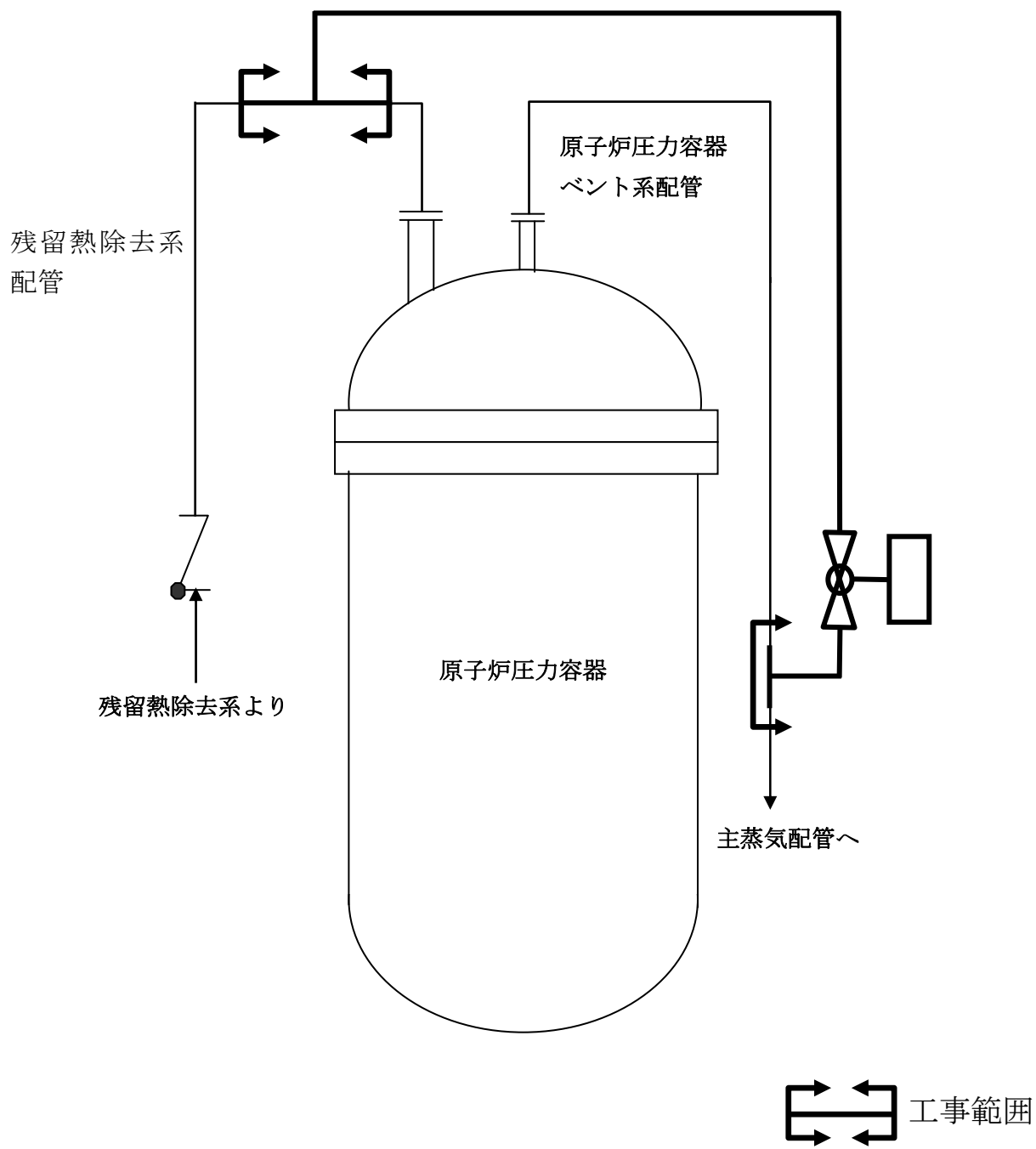
※3: 低合金鋼に炭素鋼が溶接されている部位があり、低合金鋼にカウント

福島第一原子力発電所4号機定期事業者検査における配管減肉測定結果

4号機第23回定期事業者検査時における長期保守管理方針の実施状況

定期事業者検査名	機器名・部品名	経年変化事象	第23回定期事業者検査時での実施事項	結果
クラス1機器供用期間中検査 (R1)	原子炉圧力容器(胴)	中性子照射脆化	非破壊検査 漏えい検査	良
	原子炉圧力容器(ノズル及びノズルセーフエンド) 原子炉再循環系ステンレス鋼配管	粒界型応力腐食割れ	非破壊検査 漏えい検査	
	制御棒駆動機構ハウジング 中性子束計測ハウジング スタブチューブ		漏えい検査	
制御棒外観検査(燃1)	制御棒(ハフニウム棒型)	照射誘起型応力腐食割れ	外観検査	良
—	制御棒(ハフニウム棒型)	照射誘起型応力腐食割れ	外観点検*	良
配管肉厚測定検査(T1)	タービンランド蒸気系配管 給水系配管	エロージョン・コロージョン, エロージョン	肉厚測定	良

*: 定期事業者検査以外の項目



残留熱除去系配管改造工事

原子力関係組織図 (福島第一原子力発電所)

