

福島第一原子力発電所6号機平成19年度定期事業者検査工程表

設備名 延日数	平成19年7月			8月			9月			10月			11月			12月			平成20年1月		
	10	20	31	10	20	31	10	20	30	10	20	31	10	20	30	10	20	31	10	20	31
主要工程										▲ 10/1解列											
原子炉本体										原子炉開放 燃料取出			燃料装荷 炉心確認 原子炉復旧				原子炉压力容器耐圧漏えい検査				
原子炉冷却系統設備										サブプレッションチェンバスターナ取替工事									サブプレッションチェンバスターナ取替工事		
計測制御系統設備										位置指示装置取外・制御棒アンカップリング・ 制御棒取替・シャフリング 制御棒ベント・カップリング											
燃料設備			燃料設備点検												燃料設備点検						燃料設備点検
放射線管理設備										放射線管理設備点検											
廃棄設備															廃棄設備点検						
原子炉格納施設																原子炉格納容器復旧			原子炉格納容器漏えい率検査		
非常用予備発電装置															非常用予備発電装置点検						
蒸気タービン															蒸気タービン簡易点検						
その他																					

福島第一原子力発電所6号機平成19年度定期事業者検査工程表

設備名	平成20年2月			3月			4月			5月			6月			7月			8月		
	10	20	29	10	20	31	10	20	30	10	20	31	10	20	30	10	20	31	10	20	31
延日数	130	140	150	160	170	180															
主要工程	▲▲2/8並列 2/4原子炉起動			▲3/12総合負荷性能検査																	
原子炉本体	起動 系統構成			調整運転																	
原子炉冷却系統設備																					
計測制御系統設備																					
燃料設備																					
放射線管理設備																					
廃棄設備																					
原子炉格納施設																					
非常用予備発電装置																					
蒸気タービン	蒸気タービン簡易点検																				
その他																					

定期事業者検査中の線量

(1) 定期事業者検査中の放射線業務従事者の線量

件名	区分	従事者数 (人)	総線量 (人・Sv)	平均線量 (mSv)	最大線量 (mSv)
総計	社員	451	0.14	0.31	5.48
	社員外	4,373	3.46	0.79	18.88
	合計	4,861	3.60	0.75	—

(注) 1. 測定器：電子式線量計

2. 期間：平成19年10月 1日～平成20年 3月12日

3. ホールボディカウンタでの測定結果により、内部被ばくはなかった。

(預託線量：2mSv/50年 未満)

(2) 定期事業者検査中の放射線業務従事者の線量分布

(単位：人)

区分	5mSv以下	5mSvを超え 15mSv以下	15mSvを超え 25mSv以下	25mSvを超え 50mSv以下	50mSvを 超える	合計
社員	450	1	0	0	0	451
社員外	4,210	159	4	0	0	4,373
合計	4,660	160	4	0	0	4,824

(注) 1. 測定器：電子式線量計

2. 期間：平成19年10月 1日～平成20年 3月12日

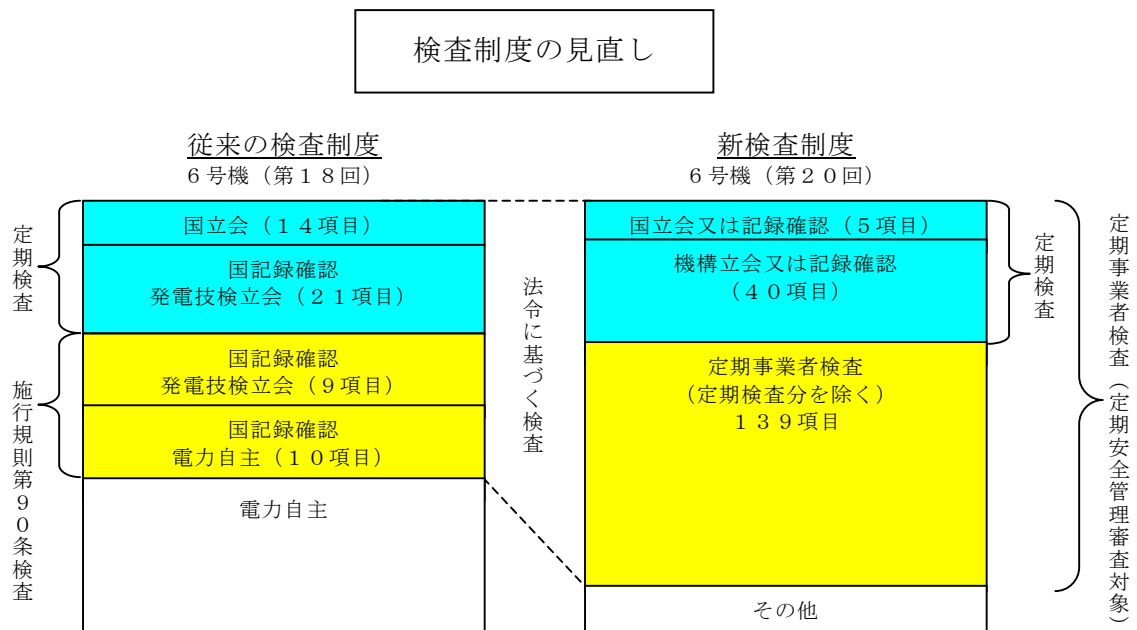
福島第一原子力発電所 6 号機の定期事業者検査の概要

平成 15 年 10 月の電気事業法施行規則の施行に伴い、従来、事業者が自主点検として実施していた検査を「定期事業者検査」（電気事業法第 55 条）として法令で位置づけるとともに、定期的に技術基準への適合性を確認し、その検査の結果を記録・保存することが義務づけられました。

また、従来、国が主体的に実施していた定期検査については、原子力安全・保安院及び原子力安全基盤機構（法令に基づき新たに設置された検査組織、以下「機構」）が、事業者が実施する定期事業者検査について、実施プロセスの適切性及びその結果が技術基準に適合していることを「定期検査」（同法第 54 条）として立会又は記録確認により確認することとなりました。

さらに、機構は、定期事業者検査の実施に係わる体制について、「定期安全管理審査」（同法第 55 条）により審査を行うこととなりました。

以下に 6 号機の従来の検査制度（第 18 回定期検査）と新しい検査制度（第 20 回定期検査）における、検査項目数（要領書数）の比較を示します。



また、次項以降の「福島第一原子力発電所 6 号機第 20 回定期事業者検査項目」（添付資料 3-2）及び「福島第一原子力発電所 6 号機第 20 回定期事業者検査実施項目」（添付資料 3-3）に今回 6 号機で実施した定期事業者検査項目を示します。

福島第一原子力発電所6号機第20回定期事業者検査項目

要領書番号	検査名	検査立会区分
1F6-20-1-R1	クラス1機器供用期間中検査(R1)	B
1F6-20-1-R2	クラス1機器供用期間中検査(R2)	B
1F6-20-2-燃1	燃料集合体外観検査(燃1)	B
1F6-20-3-燃1	燃料集合体内配置検査(燃1)	B
1F6-20-4-燃1	原子炉停止余裕検査(燃1)	B
1F6-20-5-R1	クラス2機器供用期間中検査(R1)	B
1F6-20-5-R2	クラス2機器供用期間中特別検査(R2)	B
欠番	主蒸気安全弁機能検査<対象設備なし>	-
欠番	主蒸気安全弁分解検査<対象設備なし>	-
1F6-20-8-R1	主蒸気逃がし安全弁・安全弁機能検査(R1)	B
1F6-20-9-M1	主蒸気逃がし安全弁・逃がし弁機能検査(M1)	B
1F6-20-10-R1	主蒸気逃がし安全弁分解検査(R1)	B
1F6-20-11-運1	主蒸気隔離弁機能検査(運1)	B
1F6-20-12-R1	主蒸気隔離弁漏えい率検査(R1)	B
1F6-20-13-運1	非常用ディーゼル発電機, 高圧炉心スプレイ系ディーゼル発電機, 高圧炉心スプレイ系, 低圧炉心スプレイ系, 低圧注水系(冷却系)機能検査(運1)	A
欠番	非常用復水器系機能検査<対象設備なし>	-
1F6-20-15-運1	原子炉隔離時冷却系機能検査(運1)	B
欠番	原子炉隔離時冷却系機能検査(ABWR)<対象設備なし>	-
欠番	原子炉隔離時冷却系ポンプ分解検査(ABWR)<対象設備なし>	-
欠番	原子炉隔離時冷却系主要弁分解検査(ABWR)<対象設備なし>	-
欠番	高圧注水系機能検査<対象設備なし>	-
欠番	高圧注水系ポンプ分解検査<対象設備なし>	-
欠番	高圧注水系主要弁分解検査<対象設備なし>	-
1F6-20-22-R1	残留熱除去系ポンプ分解検査(R1)<今回の定期事業者検査では実施しない>	計画なし
1F6-20-23-R1	残留熱除去系主要弁分解検査(R1)<今回の定期事業者検査では実施しない>	計画なし
欠番	高圧炉心注水系ポンプ分解検査(ABWR)<対象設備なし>	-
欠番	高圧炉心注水系主要弁分解検査(ABWR)<対象設備なし>	-
欠番	炉心スプレイ系ポンプ分解検査<対象設備なし>	-
欠番	炉心スプレイ系主要弁分解検査<対象設備なし>	-
1F6-20-28-R1	低圧炉心スプレイ系ポンプ分解検査(R1)<今回の定期事業者検査では実施しない>	計画なし
1F6-20-29-R1	低圧炉心スプレイ系主要弁分解検査(R1)<今回の定期事業者検査では実施しない>	計画なし
1F6-20-30-R1	高圧炉心スプレイ系ポンプ分解検査(R1)<今回の定期事業者検査では実施しない>	計画なし
1F6-20-31-R1	高圧炉心スプレイ系主要弁分解検査(R1)<今回の定期事業者検査では実施しない>	計画なし
1F6-20-32-運1	自動減圧系機能検査(運1)	A
1F6-20-33-燃1	制御棒駆動水圧系機能検査(燃1)	A
1F6-20-34-R1	制御棒駆動機構分解検査(R1)	B
欠番	制御棒駆動機構分解検査(ABWR)<対象設備なし>	-
1F6-20-36-R1	制御棒駆動水圧系スクラム弁分解検査(R1)	B
1F6-20-37-運1	ほう酸水注入系機能検査(運1)	B
1F6-20-38-M1	安全保護系設定値確認検査(M1)	B
1F6-20-38-M2	安全保護系設定値確認検査(M2)	B
1F6-20-39-運1	原子炉保護系インターロック機能検査(運1)	B
1F6-20-39-運2	原子炉保護系インターロック機能検査(運2)	B
1F6-20-39-運3	原子炉保護系インターロック機能検査(運3)	B
1F6-20-39-運4	原子炉保護系インターロック機能検査(運4)	B
1F6-20-39-運5	原子炉保護系インターロック機能検査(運5)	B
欠番	原子炉保護系インターロック機能検査(運6)<対象設備なし>	-
1F6-20-39-運7	原子炉保護系インターロック機能検査(運7)	B
1F6-20-39-運8	原子炉保護系インターロック機能検査(運8)	B
欠番	原子炉保護系インターロック機能検査<対象設備なし>	-
1F6-20-39-運10	原子炉保護系インターロック機能検査(運10)	B
1F6-20-40-E1	燃料取扱装置機能検査(E1)	B
1F6-20-40-E2	燃料取扱装置機能検査(E2)	B
1F6-20-40-E1再1	燃料取扱装置機能検査(E1再1)	B
1F6-20-41-M1	プロセスモニタ機能検査(M1)	B
1F6-20-42-運1	非常用ガス処理系機能検査(運1)	B
1F6-20-43-化1	非常用ガス処理系フィルタ性能検査(化1)	B
欠番	中央制御室非常用循環系機能検査<対象設備なし>	-
欠番	中央制御室非常用循環系フィルタ性能検査<対象設備なし>	-
1F6-20-46-運1	気体廃棄物処理系機能検査(運1)	B
1F6-20-47-運1	原子炉格納容器漏えい率検査(運1)	A
1F6-20-48-運1	原子炉格納容器隔離弁機能検査(運1)	B
1F6-20-49-R1	原子炉格納容器隔離弁分解検査(R1)<今回の定期事業者検査では実施しない>	計画なし
1F6-20-50-R1	原子炉格納容器真空破壊弁機能検査(R1)	B
1F6-20-51-運1	原子炉格納容器スプレイ系機能検査(運1)	B

要領書番号	検査名	検査立会区分
欠番	原子炉格納容器スプレイ系ポンプ分解検査<対象設備なし>	-
欠番	原子炉格納容器スプレイ系主要弁分解検査<対象設備なし>	-
1F6-20-54-運1	可燃性ガス濃度制御系機能検査(その1)(運1)	B
1F6-20-55-R1	可燃性ガス濃度制御系主要弁分解検査(R1)<今回の定期事業者検査では実施しない>	計画なし
1F6-20-56-運1	原子炉建屋気密性能検査(運1)	B
1F6-20-57-R1	非常用ディーゼル発電機分解検査(R1)<今回の定期事業者検査では実施しない>	計画なし
1F6-20-57-R2	非常用ディーゼル発電機分解検査(R2)<今回の定期事業者検査では実施しない>	計画なし
1F6-20-58-R1	高圧炉心スプレイ系ディーゼル発電機分解検査(R1)<今回の定期事業者検査では実施しない>	計画なし
1F6-20-59-運1	非常用ディーゼル発電機定格容量確認検査(運1)	B
1F6-20-60-運1	直流電源系機能検査(運1)	B
1F6-20-61-運1	総合負荷性能検査(運1)	A
1F6-20-62-R1	原子炉冷却材再循環ポンプ分解検査(R1)<今回の定期事業者検査では実施しない>	計画なし
欠番	原子炉冷却材再循環ポンプ分解検査(ABWR)<対象設備なし>	-
1F6-20-64-R1	主蒸気隔離弁分解検査(R1)<今回の定期事業者検査では実施しない>	計画なし
1F6-20-65-M1	タービンバイパス弁機能検査(M1)	C
欠番	非常用復水器系主要弁分解検査<対象設備なし>	-
1F6-20-67-T1	原子炉隔離時冷却系ポンプ分解検査(T1)<今回の定期事業者検査では実施しない>	計画なし
1F6-20-68-R1	原子炉隔離時冷却系主要弁分解検査(R1)<今回の定期事業者検査では実施しない>	計画なし
1F6-20-69-R1	残留熱除去系熱交換器開放検査(R1)<今回の定期事業者検査では実施しない>	計画なし
1F6-20-70-E1	給水ポンプ機能検査(E1)	C
1F6-20-71-T1	給水ポンプ分解検査(T1)	C
1F6-20-72-T1	制御用空気圧縮系機能検査(T1)	C
欠番	野外モニタ機能検査<対象設備なし>	-
1F6-20-74-環1	液体廃棄物処理系機能検査(環1)	C
1F6-20-75-環1	液体廃棄物貯蔵設備・処理設備のインターロック機能検査(環1)	C
欠番	固体廃棄物処理系焼却炉機能検査<対象設備なし>	-
1F6-20-77-境1	固体廃棄物貯蔵庫管理状況検査(境1)	※C
1F6-20-78-環1	流体状の放射性廃棄物の漏えいの検出装置及び警報装置機能検査(環1)	C
1F6-20-79-R1	主蒸気隔離弁漏えい率検査(停止後)(R1)	C
1F6-20-80-T1	給水加熱器開放検査(T1)	C
1F6-20-81-M1	安全保護系検出器要素性能(校正)検査(M1)	C
1F6-20-81-M2	安全保護系検出器要素性能(校正)検査(M2)	C
1F6-20-82-燃1	制御棒駆動機構機能検査(燃1)	※C
1F6-20-83-M1	主要制御系機能検査(M1)	※C
1F6-20-84-E1	監視機能健全性確認検査(E1)<今回の定期事業者検査では実施しない>	計画なし
1F6-20-84-E2	監視機能健全性確認検査(E2)	C
1F6-20-84-M1	監視機能健全性確認検査(M1)	C
1F6-20-84-M2	監視機能健全性確認検査(M2)	※C
1F6-20-84-M3	監視機能健全性確認検査(M3)	C
1F6-20-84-M4	監視機能健全性確認検査(M4)	C
1F6-20-84-M5	監視機能健全性確認検査(M5)	C
1F6-20-84-M6	監視機能健全性確認検査(M6)	C
1F6-20-84-M7	監視機能健全性確認検査(M7)	C
1F6-20-84-環1	監視機能健全性確認検査(環1)	C
1F6-20-84-環1追1	監視機能健全性確認検査(環1追1)	C
1F6-20-85-R1	原子炉建屋天井クレーン機能検査(R1)	C
1F6-20-85-R2	原子炉建屋天井クレーン機能検査(R2)	C
1F6-20-86-R1	換気空調系機能検査(R1)	C
1F6-20-86-T1	換気空調系機能検査(T1)	※C
1F6-20-87-R1	クラスMC容器供用期間中検査(R1)	C
1F6-20-88-P1	炉内構造物検査(P1)<今回の定期事業者検査では実施しない>	計画なし
1F6-20-89-R1	原子炉圧力容器検査(R1)	※C
1F6-20-90-R1	原子炉冷却材再循環ポンプ検査(R1)	C
1F6-20-91-R1	原子炉冷却材再循環系設備検査(R1)	C
1F6-20-92-R1	原子炉冷却材浄化系ポンプ検査(R1)	C
1F6-20-93-R1	原子炉冷却材浄化系容器検査(R1)<今回の定期事業者検査では実施しない>	計画なし
1F6-20-94-R1	原子炉冷却材浄化系設備検査(R1)	C
1F6-20-95-R1	原子炉補機冷却系ポンプ検査(R1)<今回の定期事業者検査では実施しない>	計画なし
1F6-20-95-T1	原子炉補機冷却系ポンプ検査(T1)	C
1F6-20-96-R1	原子炉補機冷却系容器検査(R1)	C
1F6-20-96-T1	原子炉補機冷却系容器検査(T1)	C
1F6-20-97-R1	原子炉補機冷却系設備検査(R1)	C
1F6-20-97-R2	原子炉補機冷却系設備検査(R2)<今回の定期事業者検査では実施しない>	計画なし
1F6-20-97-T1	原子炉補機冷却系設備検査(T1)	C
欠番	非常用復水器系容器検査<対象設備なし>	-
欠番	非常用復水器系設備検査<対象設備なし>	-
1F6-20-100-R1	原子炉隔離時冷却系設備検査(R1)<今回の定期事業者検査では実施しない>	計画なし

要領書番号	検査名	検査立会区分
1F6-20-100-T1	原子炉隔離時冷却系設備検査 (T 1) <今回の定期事業者検査では実施しない>	計画なし
1F6-20-100-M1	原子炉隔離時冷却系設備検査 (M 1)	C
欠番	原子炉隔離時冷却系設備検査(ABWR) <対象設備なし>	-
欠番	高圧注水系設備検査<対象設備なし>	-
1F6-20-103-R1	残留熱除去系設備検査 (R 1)	※C
1F6-20-103-R2	残留熱除去系設備検査 (R 2) <今回の定期事業者検査では実施しない>	計画なし
1F6-20-103-R3	残留熱除去系設備検査 (R 3)	C
欠番	高圧炉心注水系設備検査(ABWR) <対象設備なし>	-
欠番	炉心スプレイ系設備検査<対象設備なし>	-
1F6-20-106-R1	低圧炉心スプレイ系設備検査 (R 1)	C
1F6-20-107-R1	高圧炉心スプレイ系設備検査 (R 1)	C
1F6-20-108-T1	タービンバイパス弁検査 (T 1) <今回の定期事業者検査では実施しない>	計画なし
1F6-20-109-T1	給・復水系ポンプ検査 (T 1)	C
1F6-20-110-T1	給・復水系容器検査 (T 1)	C
1F6-20-111-T1	給・復水系設備検査 (T 1)	C
1F6-20-111-M1	給・復水系設備検査 (M 1)	C
1F6-20-112-T1	原子炉冷却系統設備検査 (T 1) <今回の定期事業者検査では実施しない>	計画なし
1F6-20-112-T2	原子炉冷却系統設備検査 (T 2)	C
1F6-20-113-R1	制御棒駆動水圧系ポンプ検査 (R 1) <今回の定期事業者検査では実施しない>	計画なし
1F6-20-114-R1	制御棒駆動水圧系容器検査 (R 1)	C
1F6-20-115-R1	制御棒駆動水圧系設備検査 (R 1) <今回の定期事業者検査では実施しない>	計画なし
1F6-20-115-R2	制御棒駆動水圧系設備検査 (R 2)	C
1F6-20-115-R3	制御棒駆動水圧系設備検査 (R 3)	C
1F6-20-115-R4	制御棒駆動水圧系設備検査 (R 4)	C
1F6-20-115-R5	制御棒駆動水圧系設備検査 (R 5) <今回の定期事業者検査では実施しない>	計画なし
1F6-20-116-R1	ほう酸水注入系ポンプ検査 (R 1)	C
1F6-20-117-R1	ほう酸水注入系設備検査 (R 1)	C
1F6-20-118-M1	核計測装置機能検査 (M 1)	C
1F6-20-119-E1	遠隔停止系機能検査 (E 1)	C
1F6-20-120-M1	選択制御棒挿入機能検査 (M 1)	C
1F6-20-121-R1	原子炉冷却材再循環ポンプ可変周波数電源装置検査 (R 1)	C
1F6-20-121-E1	原子炉冷却材再循環ポンプ可変周波数電源装置検査 (E 1) <今回の定期事業者検査では実施しない>	計画なし
1F6-20-122-E1	燃料取扱装置検査 (E 1)	C
1F6-20-122-E2	燃料取扱装置検査 (E 2)	C
1F6-20-122-E3	燃料取扱装置検査 (E 3)	C
1F6-20-122-E2再1	燃料取扱装置検査 (E 2再1)	C
1F6-20-123-R1	燃料プール冷却浄化系ポンプ検査 (R 1)	C
1F6-20-124-R1	燃料プール冷却浄化系容器検査 (R 1) <今回の定期事業者検査では実施しない>	計画なし
1F6-20-125-R1	燃料プール冷却浄化系設備検査 (R 1)	C
1F6-20-126-R1	非常用ガス処理系ファン検査 (R 1) <今回の定期事業者検査では実施しない>	計画なし
1F6-20-127-R1	非常用ガス処理系設備検査 (R 1)	C
1F6-20-127-E1	非常用ガス処理系設備検査 (E 1)	C
欠番	中央制御室非常用循環系ファン検査<対象設備なし>	-
欠番	中央制御室非常用循環系設備検査<対象設備なし>	-
1F6-20-130-環1	気体廃棄物処理系ポンプ検査 (環1)	C
1F6-20-131-T1	気体廃棄物処理系容器検査 (T 1) <今回の定期事業者検査では実施しない>	計画なし
1F6-20-131-環1	気体廃棄物処理系容器検査 (環1)	C
1F6-20-132-T1	気体廃棄物処理系設備検査 (T 1) <今回の定期事業者検査では実施しない>	計画なし
1F6-20-132-環1	気体廃棄物処理系設備検査 (環1)	C
1F6-20-133-R1	液体廃棄物処理系ポンプ検査 (R 1) <今回の定期事業者検査では実施しない>	計画なし
1F6-20-133-T1	液体廃棄物処理系ポンプ検査 (T 1) <今回の定期事業者検査では実施しない>	計画なし
1F6-20-133-環1	液体廃棄物処理系ポンプ検査 (環1)	C
1F6-20-133-環1追1	液体廃棄物処理系ポンプ検査 (環1追1)	C
1F6-20-133-環2	液体廃棄物処理系ポンプ検査 (環2)	C
1F6-20-134-環1	液体廃棄物処理系容器検査 (環1) <今回の定期事業者検査では実施しない>	計画なし
1F6-20-134-環2	液体廃棄物処理系容器検査 (環2)	C
1F6-20-135-R1	液体廃棄物処理系設備検査 (R 1)	C
1F6-20-135-T1	液体廃棄物処理系設備検査 (T 1)	C
1F6-20-135-環1	液体廃棄物処理系設備検査 (環1)	C
1F6-20-135-環1	液体廃棄物処理系設備検査 (環1追加)	C
1F6-20-135-環1追2	液体廃棄物処理系設備検査 (環1追2)	C
1F6-20-135-環2	液体廃棄物処理系設備検査 (環2) <今回の定期事業者検査では実施しない>	計画なし
1F6-20-135-環3	液体廃棄物処理系設備検査 (環3) <今回の定期事業者検査では実施しない>	計画なし
1F6-20-135-環4	液体廃棄物処理系設備検査 (環4) <今回の定期事業者検査では実施しない>	計画なし
1F6-20-135-環5	液体廃棄物処理系設備検査 (環5)	C
1F6-20-135-環5追1	液体廃棄物処理系設備検査 (環5追1)	C
1F6-20-135-環6	液体廃棄物処理系設備検査 (環6)	C

要領書番号	検査名	検査立会区分
1F6-20-136-環1	固体廃棄物処理系ポンプ検査(環1)	C
1F6-20-136-環1追1	固体廃棄物処理系ポンプ検査(環1追1)	C
1F6-20-137-環1	固体廃棄物処理系設備検査(環1)	C
1F6-20-137-環1追1	固体廃棄物処理系設備検査(環1追1)	C
1F6-20-138-環1	固体廃棄物処理系容器検査(環1) <今回の定期事業者検査では実施しない>	計画なし
欠番	原子炉格納容器スプレイ系容器検査<対象設備なし>	-
欠番	原子炉格納容器スプレイ系設備検査<対象設備なし>	-
1F6-20-141-R1	可燃性ガス濃度制御系ブロワ検査(R1)	C
1F6-20-142-R1	可燃性ガス濃度制御系設備検査(R1)	C
1F6-20-143-R1	真空破壊弁検査(R1)	※C
1F6-20-144-R1	非常用予備電源装置検査(R1)	※C
1F6-20-144-R2	非常用予備電源装置検査(R2)	C
1F6-20-144-R3	非常用予備電源装置検査(R3)	C
1F6-20-144-R4	非常用予備電源装置検査(R4) <今回の定期事業者検査では実施しない>	計画なし
1F6-20-144-E1	非常用予備電源装置検査(E1) <今回の定期事業者検査では実施しない>	計画なし
1F6-20-144-E2	非常用予備電源装置検査(E2) <今回の定期事業者検査では実施しない>	計画なし
1F6-20-144-M1	非常用予備電源装置検査(M1)	C
1F6-20-145-E1	無停電電源装置設備検査(E1) <今回の定期事業者検査では実施しない>	計画なし
1F6-20-145-E2	無停電電源装置設備検査(E2) <今回の定期事業者検査では実施しない>	計画なし
1F6-20-146-T1	蒸気タービン開放検査(T1) <今回の定期事業者検査では実施しない>	計画なし
1F6-20-146-T2	蒸気タービン開放検査(T2) <今回の定期事業者検査では実施しない>	計画なし
1F6-20-146-T3	蒸気タービン開放検査(T3)	C
1F6-20-147-運1	蒸気タービン性能検査(運1)	C
1F6-20-147-T1	蒸気タービン性能検査(T1)	C
1F6-20-147-T2	蒸気タービン性能検査(T2)	C
1F6-20-148-T1	蒸気タービン設備検査(T1)	C
1F6-20-148-M1	蒸気タービン設備検査(M1)	C
1F6-20-148-E1	蒸気タービン設備検査(E1)	C
1F6-20-149-T1	補助ボイラー開放検査(T1)	C
1F6-20-149-T2	補助ボイラー開放検査(T2)	C
1F6-20-150-T1	補助ボイラー試運転検査(T1)	C
1F6-20-150-T2	補助ボイラー試運転検査(T2) <今回の定期事業者検査では実施しない>	計画なし
1F6-20-151-T1	補助ボイラー設備検査(T1)	C
1F6-20-151-T2	補助ボイラー設備検査(T2)	C
1F6-20-151-M1	補助ボイラー設備検査(M1)	C
1F6-20-151-M2	補助ボイラー設備検査(M2)	C
1F6-20-152-環1	安全弁検査(環1) <今回の定期事業者検査では実施しない>	計画なし
1F6-20-152-R1	安全弁検査(R1)	※C
1F6-20-152-T1	安全弁検査(T1)	C
1F6-20-153-環1	逆止弁検査(環1) <今回の定期事業者検査では実施しない>	計画なし
1F6-20-153-R1	逆止弁検査(R1) <今回の定期事業者検査では実施しない>	計画なし
1F6-20-153-T1	逆止弁検査(T1) <今回の定期事業者検査では実施しない>	計画なし
1F6-20-154-R1	主要弁検査(R1)	C
1F6-20-154-R2	主要弁検査(R2)	C
1F6-20-154-R3	主要弁検査(R3)	C
1F6-20-154-R4	主要弁検査(R4)	C
1F6-20-154-R5	主要弁検査(R5)	C
1F6-20-154-T1	主要弁検査(T1)	C
1F6-20-154-M1	主要弁検査(M1)	C
1F6-20-154-M2	主要弁検査(M2)	C
1F6-20-154-環1	主要弁検査(環1)	C
1F6-20-154-環2	主要弁検査(環2)	C
1F6-20-155-R1	クラス3機器供用期間中検査(R1)	C
1F6-20-156-E1	電動機検査(E1) <今回の定期事業者検査では実施しない>	計画なし
1F6-20-156-E2	電動機検査(E2) <今回の定期事業者検査では実施しない>	計画なし
1F6-20-156-E3	電動機検査(E3)	C
1F6-20-156-E4	電動機検査(E4) <今回の定期事業者検査では実施しない>	計画なし
1F6-20-156-E5	電動機検査(E5) <今回の定期事業者検査では実施しない>	計画なし
1F6-20-156-E6	電動機検査(E6) <今回の定期事業者検査では実施しない>	計画なし
1F6-20-156-E7	電動機検査(E7)	C
1F6-20-156-E8	電動機検査(E8) <今回の定期事業者検査では実施しない>	計画なし
1F6-20-156-E9	電動機検査(E9) <今回の定期事業者検査では実施しない>	計画なし
1F6-20-156-E10	電動機検査(E10) <今回の定期事業者検査では実施しない>	計画なし
1F6-20-156-E11	電動機検査(E11) <今回の定期事業者検査では実施しない>	計画なし
1F6-20-156-E12	電動機検査(E12)	C
1F6-20-156-E13	電動機検査(E13)	C
1F6-20-156-E14	電動機検査(E14)	※C

要領書番号	検査名	検査立会区分
IF6-20-156-E15	電動機検査 (E 1 5)	C
IF6-20-156-E16	電動機検査 (E 1 6) <今回の定期事業者検査では実施しない>	計画なし
IF6-20-156-E17	電動機検査 (E 1 7) <今回の定期事業者検査では実施しない>	計画なし
IF6-20-156-E18	電動機検査 (E 1 8) <今回の定期事業者検査では実施しない>	計画なし
IF6-20-156-E19	電動機検査 (E 1 9) <今回の定期事業者検査では実施しない>	計画なし
IF6-20-156-E20	電動機検査 (E 2 0) <今回の定期事業者検査では実施しない>	計画なし
IF6-20-156-環1	電動機検査 (環 1)	C
IF6-20-156-環2	電動機検査 (環 2)	C
IF6-20-156-環3	電動機検査 (環 3)	C
IF6-20-156-環4	電動機検査 (環 4) <今回の定期事業者検査では実施しない>	計画なし
IF6-20-157-R1	耐震健全性検査 (R 1)	C
IF6-20-157-T1	耐震健全性検査 (T 1) <今回の定期事業者検査では実施しない>	計画なし
IF6-20-157-E1	耐震健全性検査 (E 1) <今回の定期事業者検査では実施しない>	計画なし
IF6-20-157-M1	耐震健全性検査 (M 1) <今回の定期事業者検査では実施しない>	計画なし
IF6-20-157-環1	耐震健全性検査 (環 1) <今回の定期事業者検査では実施しない>	計画なし
IF6-20-158-R1	レストレイント検査 (R 1) <今回の定期事業者検査では実施しない>	計画なし
IF6-20-160-燃1	乾式貯蔵容器供用期間中検査 (燃 1) <今回の定期事業者検査では実施しない>	計画なし
欠番	排気筒検査<対象設備なし>	-
欠番	廃棄物運搬容器検査<対象設備なし>	-
IF6-20-163-燃1	制御棒価値ミニマイザ機能検査 (燃 1)	※C
IF6-20-164-環1	換気空調系設備検査 (環 1)	C
IF6-20-164-環1追1	換気空調系設備検査 (環 1 追1)	C
IF6-20-165-燃1	制御棒外観検査 (燃 1)	C
IF6-20-200-R1	配管肉厚測定検査 (R 1)	C
IF6-20-200-T1	配管肉厚測定検査 (T 1)	※C
IF6-20-201-R1	サブプレッションチェンバ吸込ストレナ検査 (R 1)	C
IF6-20-202-R1	原子炉格納容器肉厚測定検査 (R 1)	C
IF6-20-203-R1	主要配管検査 (R 1)	C

【検査立会区分】

A：定期事業者検査のうち、経済産業省立会又は記録確認検査項目

B：定期事業者検査のうち、機構立会又は記録確認検査項目

C：上記以外の定期事業者検査項目

■：対象設備なし又は今回の定期事業者検査では実施しない

※：定期安全管理審査を受審した検査

定期事業者検査のうち、経済産業省立会又は記録確認検査項目	5件
定期事業者検査のうち、機構立会又は記録確認検査項目	40件
上記以外の定期事業者検査項目	139件
合 計	184件

福島第一原子力発電所第6号機第20回定期事業者検査実施項目

要領書番号	定期事業者検査名	検査項目	実施数	備考
IF6-20-1-R1	クラス1機器供用期間中検査(R1)	非破壊検査	クラス1機器 1式	
IF6-20-1-R2	クラス1機器供用期間中検査(R2)	漏えい検査	クラス1機器 1式	
IF6-20-2-燃1	燃料集合体外観検査(燃1)	外観検査	燃料集合体 764体のうち再装荷する燃料*	*今回定検では2体を選定(燃料タイプ毎に最高燃焼度2体)
IF6-20-3-燃1	燃料集合体炉内配置検査(燃1)	外観検査	燃料集合体 764体	
IF6-20-4-燃1	原子炉停止余裕検査(燃1)	特性検査	原子炉本体のうち炉心	
IF6-20-5-R1	クラス2機器供用期間中検査(R1)	非破壊検査 漏えい検査	クラス2機器 1式	
IF6-20-5-R2	クラス2機器供用期間中特別検査(R2)	非破壊検査	残留熱除去系熱交換器出口配管と熱交換器バイパス配管合流部(A, B系)	プラント運転中に実施
IF6-20-8-R1	主蒸気逃がし安全弁・安全弁機能検査(R1)	機能・性能検査 漏えい検査	主蒸気逃がし安全弁18台	一部プラント運転中に実施
IF6-20-9-M1	主蒸気逃がし安全弁・逃がし弁機能検査(M1)	特性検査	圧力スイッチ18台	
		機能・性能検査	主蒸気逃がし安全弁18台	
IF6-20-10-R1	主蒸気逃がし安全弁分解検査(R1)	分解検査	主蒸気逃がし安全弁18台	一部プラント運転中に実施
IF6-20-11-運1	主蒸気隔離弁機能検査(運1)	機能・性能検査	主蒸気隔離弁8台 主蒸気管ドレン弁6台 原子炉水サンプル弁2台	
IF6-20-12-R1	主蒸気隔離弁漏えい率検査(R1)	漏えい検査	主蒸気隔離弁8台	
IF6-20-13-運1	非常用ディーゼル発電機, 高圧炉心スプレイ系ディーゼル発電機, 高圧炉心スプレイ系, 低圧炉心スプレイ系, 低圧注水系(冷却系)機能検査(運1)	機能・性能検査	残留熱除去系のうち、低圧注水系 高圧炉心スプレイ系 低圧炉心スプレイ系 非常用ディーゼル発電機 高圧炉心スプレイ系ディーゼル発電機 残留熱除去系海水系	
IF6-20-15-運1	原子炉隔離時冷却系機能検査(運1)	機能・性能検査	原子炉隔離時冷却系	
IF6-20-32-運1	自動減圧系機能検査(運1)	機能・性能検査	主蒸気逃がし安全弁 7個(主蒸気逃がし安全弁18個のうち自動減圧機能を有する主蒸気逃がし安全弁7個)	
IF6-20-33-燃1	制御棒駆動水圧系機能検査(燃1)	機能・性能検査	制御棒駆動装置 185本	
IF6-20-34-R1	制御棒駆動機構分解検査(R1)	分解検査	制御棒駆動機構 19本(今回) / 185本(全数)	
IF6-20-36-R1	制御棒駆動水圧系スクラム弁分解検査(R1)	分解検査	制御棒駆動水圧系スクラム入口弁 2台(今回) / 185台(全数) 制御棒駆動水圧系スクラム出口弁 2台(今回) / 185台(全数)	
IF6-20-37-運1	ほう酸水注入系機能検査(運1)	機能・性能検査	ほう酸水注入系(A) ほう酸水注入系(B) 五ほう酸ナトリウム	
IF6-20-38-M1	安全保護系設定値確認検査(M1)	特性検査	プロセス計装128個	
IF6-20-38-M2	安全保護系設定値確認検査(M2)	特性検査	起動領域モニタ(SRNM)8チャンネル 平均出力領域モニタ(APRM)6チャンネル 制御棒引抜監視装置(RBM)2チャンネル	
IF6-20-39-運1	原子炉保護系インターロック機能検査(運1)	機能・性能検査	原子炉保護(緊急停止)系スクラム機能 1式 原子炉保護(緊急停止)系論理回路 1式 再循環ポンプトリップ論理回路 1式 再循環ポンプトリップ機能 1式	
IF6-20-39-運2	原子炉保護系インターロック機能検査(運2)	機能・性能検査	原子炉格納容器隔離弁論理回路 1式	
IF6-20-39-運3	原子炉保護系インターロック機能検査(運3)	機能・性能検査	主蒸気隔離弁論理回路 1式	
IF6-20-39-運4	原子炉保護系インターロック機能検査(運4)	機能・性能検査	低圧炉心スプレイ系論理回路 1式 低圧注水系論理回路 1式	
IF6-20-39-運5	原子炉保護系インターロック機能検査(運5)	機能・性能検査	自動減圧系論理回路 1式	
IF6-20-39-運7	原子炉保護系インターロック機能検査(運7)	機能・性能検査	非常用ディーゼル発電機自動起動論理回路 1式 (非常用交流高圧母線低電圧検出回路) 高圧炉心スプレイ系用ディーゼル発電機 自動起動論理回路 1式 (非常用交流高圧母線低電圧検出回路)	
IF6-20-39-運8	原子炉保護系インターロック機能検査(運8)	機能・性能検査	非常用ディーゼル発電機自動起動論理回路 1式 非常用炉心冷却系自動起動論理回路 1式 高圧炉心スプレイ系用ディーゼル発電機 自動起動論理回路 1式	

福島第一原子力発電所第6号機第20回定期事業者検査実施項目

要領書番号	定期事業者検査名	検査項目	実施数	備考
1F6-20-39-運10	原子炉保護系インターロック機能検査 (運10)	機能・性能検査	原子炉隔離時冷却系自動起動論理回路 1式	
1F6-20-40-E1	燃料取扱装置機能検査 (E1)	機能・性能検査	燃料取扱装置燃料交換プラットフォーム 1台	プラント運転中に実施
1F6-20-40-E2	燃料取扱装置機能検査 (E2)	機能・性能検査	燃料取扱装置燃料交換プラットフォーム 1台	不具合による追加
1F6-20-40-E1再1	燃料取扱装置機能検査 (E1再1)	機能・性能検査	燃料取扱装置燃料交換プラットフォーム 1台	不具合による追加
1F6-20-41-M1	プロセスモニタ機能検査 (M1)	特性検査 機能・性能検査	プロセスモニタ 19台	今回から本モニタを追加
			格納容器雰囲気水素モニタ 2台	
			格納容器雰囲気酸素モニタ 2台	
1F6-20-42-運1	非常用ガス処理系機能検査 (運1)	機能・性能検査	非常用ガス処理系 (A)	
			非常用ガス処理系 (B)	
1F6-20-43-化1	非常用ガス処理系フィルタ性能検査 (化1)	機能・性能検査	活性炭フィルタ	
1F6-20-46-運1	気体廃棄物処理系機能検査 (運1)	機能・性能検査	気体廃棄物処理系	
1F6-20-47-運1	原子炉格納容器漏えい率検査 (運1)	漏えい検査	原子炉格納容器(A種試験)	6時間にて実施
1F6-20-48-運1	原子炉格納容器隔離弁機能検査 (運1)	機能・性能検査	廃棄物処理系 4台	
			残留熱除去系 13台	
			原子炉冷却材浄化系 2台	
			移動式炉心内計装系 5台	
			不活性ガス系 14台	
			漏洩検出系 4台	
			試料採取系 18台	
			格納容器雰囲気モニタ系 4台	
復水補給水系 2台				
1F6-20-50-R1	原子炉格納容器真空破壊弁機能検査 (R1)	機能・性能検査	原子炉格納容器真空破壊弁 11台	
1F6-20-51-運1	原子炉格納容器スプレイ系機能検査 (運1)	機能・性能検査	原子炉格納容器スプレイ系 (A)	
			原子炉格納容器スプレイ系 (B)	
1F6-20-54-運1	可燃性ガス濃度制御系機能検査 (その1) (運1)	機能・性能検査	可燃性ガス濃度制御系 (A)	
			可燃性ガス濃度制御系 (B)	
1F6-20-56-運1	原子炉建屋気密性能検査 (運1)	機能・性能検査	原子炉建屋 (二次格納施設)	
1F6-20-59-運1	非常用ディーゼル発電機定格容量確認検査 (運1)	機能・性能検査	非常用ディーゼル発電機 A系、B系	
			高圧炉心スプレイ系ディーゼル発電機	
1F6-20-60-運1	直流電源系機能検査 (運1)	機能・性能検査	125V系直流電源 (充電器盤6A・蓄電池)	
			125V系直流電源 (充電器盤6B・蓄電池)	
			高圧炉心スプレイ系直流電源 (充電器盤HPCS6A・蓄電池)	
1F6-20-61-運1	総合負荷性能検査 (運1)	総合性能検査	原子炉及びその附属設備 (補助ボイラー及び非常用予備発電装置を除く)	
1F6-20-65-M1	タービンバイパス弁機能検査 (M1)	機能・性能検査	タービンバイパス弁 5台	
1F6-20-70-E1	給水ポンプ機能検査 (E1)	機能・性能検査	原子炉給水ポンプ (予備機) 2台	
1F6-20-71-T1	給水ポンプ分解検査 (T1)	分解検査	タービン駆動原子炉給水ポンプ (A)	
			タービン駆動原子炉給水ポンプ (B)	
			原子炉給水ポンプ駆動用タービン (B)	
1F6-20-72-T1	制御用空気圧縮系機能検査 (T1)	機能・性能検査	計装用空気圧縮機 (A)	
			計装用空気圧縮機 (B)	
			計装用空気バックアップ弁	
			蒸発濃縮器 (B)	プラント運転中に実施
1F6-20-74-環1	液体廃棄物処理系機能検査 (環1)	機能・性能検査	蒸発濃縮器 (B)	
1F6-20-75-環1	液体廃棄物貯蔵設備・処理設備のインターロック機能検査 (環1)	機能・性能検査	タンク及びサンプ機能: 31系 (全数)	
1F6-20-77-境1	固体廃棄物貯蔵庫管理状況検査 (境1)	機能・性能検査 外観検査	固体廃棄物貯蔵庫第6棟	
1F6-20-78-環1	流体状の放射性廃棄物の漏えいの検出装置及び警報装置機能検査 (環1)	特性検査 機能・性能検査	サンピット及びポンピット機能: 17系 (全数)	
1F6-20-79-R1	主蒸気隔離弁漏えい率検査 (停止後) (R1)	漏えい検査	主蒸気隔離弁 8台	
1F6-20-80-T1	給水加熱器開放検査 (T1)	開放検査	第1給水加熱器 (A)	
			第1給水加熱器 (B)	
			第4給水加熱器 (A)	
			第4給水加熱器 (B)	
			第4給水加熱器 (C)	

福島第一原子力発電所第6号機第20回定期事業者検査実施項目

要領書番号	定期事業者検査名	検査項目	実施数	備考
1F6-20-81-M1	安全保護系検出器要素性能(校正)検査(M1)	特性検査	プロセス計器1式 核計測装置1式	一部プラント運転中に実施
1F6-20-81-M2	安全保護系検出器要素性能(校正)検査(M2)	特性検査	プロセス計器:1ループ	プラント運転中に実施
1F6-20-82-燃1	制御棒駆動機構機能検査(燃1)	機能・性能検査	制御棒駆動機構 185本 制御棒位置指示計	
1F6-20-83-M1	主要制御系機能検査(M1)	機能・性能検査	原子炉再循環流量制御装置 原子炉圧力制御装置 原子炉給水制御装置	
1F6-20-84-E2	監視機能健全性確認検査(E2)	特性検査	自動減圧系始動タイマ 2台	
1F6-20-84-M1	監視機能健全性確認検査(M1)	特性検査	エリアモニタ 40台	一部プラント運転中に実施
1F6-20-84-M2	監視機能健全性確認検査(M2)	特性検査 機能・性能検査	プロセスモニタ 22台 格納容器内雰囲気気微粒子モニタ 1台	
1F6-20-84-M3	監視機能健全性確認検査(M3)	特性検査 機能・性能検査	SR1領域判定 1式 中性子束レベル高(APRM,RBM) 1式 制御棒位置指示系 1式	
1F6-20-84-M4	監視機能健全性確認検査(M4)	特性検査	(ADS)LPCSポンプ吐出圧力 1式 (ADS)RHRポンプ吐出圧力 1式 (LPCS)注入弁両側差圧 1式 (LPCI)注入弁両側差圧 1式	
1F6-20-84-M5	監視機能健全性確認検査(M5)	特性検査	原子炉水位 1式 R/Bドレンサンプ水位 1式 T/Bドレンサンプ水位 1式 D/Wドレンサンプ水位 1式 D/Wクーラードレン流量 1式 D/Wドレンサンプ流量 1式 FPC水位 1式 FPCライナードレン水位 1式 D/W O2濃度 1式 FPC温度 1式	一部プラント運転中に実施
1F6-20-84-M6	監視機能健全性確認検査(M6)	特性検査	主蒸気隔離弁閉検出回路 1式	
1F6-20-84-M7	監視機能健全性確認検査(M7)	特性検査	タービン主蒸気止め弁閉検出回路 1式 タービン蒸気加減弁急速閉検出回路 1式	
1F6-20-84-環1	監視機能健全性確認検査(環1)	特性検査 機能・性能検査	ドレンサンプ水位高検出回路及びRW設備タンク水位低検出回路機能: 23台(全数)	
1F6-20-84-環1追1	監視機能健全性確認検査(環1追1)	特性検査 機能・性能検査	洗浄廃液収集タンクA	不具合対応に伴い追加
1F6-20-85-R1	原子炉建屋天井クレーン機能検査(R1)	機能・性能検査	原子炉建屋天井クレーン 1基	プラント運転中に実施
1F6-20-85-R2	原子炉建屋天井クレーン機能検査(R2)	機能・性能検査	原子炉建屋天井クレーン 1基	プラント運転中に実施
1F6-20-86-R1	換気空調系機能検査(R1)	機能・性能検査	原子炉建屋換気系送風機 U41-E6-2A 原子炉建屋換気系送風機 U41-E6-2B 原子炉建屋換気系排風機 U41-S6-3A 原子炉建屋換気系排風機 U41-S6-3B	
1F6-20-86-T1	換気空調系機能検査(T1)	機能・性能検査	タービン建屋換気系送風機 S6-1A タービン建屋換気系送風機 S6-1B タービン建屋換気系送風機 S6-2A タービン建屋換気系送風機 S6-2B タービン建屋換気系排風機 E6-1A タービン建屋換気系排風機 E6-1B タービン建屋換気系排風機 E6-1C	
1F6-20-87-R1	クラスMC容器供用期間中検査(R1)	非破壊検査	原子炉格納容器 1式	
1F6-20-89-R1	原子炉圧力容器検査(R1)	開放検査	原子炉圧力容器主フランジシール面	
1F6-20-90-R1	原子炉冷却材再循環ポンプ検査(R1)	分解検査	原子炉冷却材再循環ポンプ(A)メカニカルシール 原子炉冷却材再循環ポンプ(B)メカニカルシール	
1F6-20-91-R1	原子炉冷却材再循環系設備検査(R1)	漏えい検査	原子炉冷却材再循環ポンプ(A)メカニカルシール 原子炉冷却材再循環ポンプ(B)メカニカルシール	
1F6-20-92-R1	原子炉冷却材浄化系ポンプ検査(R1)	分解検査	原子炉冷却材浄化系循環ポンプ(A)	
1F6-20-94-R1	原子炉冷却材浄化系設備検査(R1)	機能・性能検査 漏えい検査	原子炉冷却材浄化系循環ポンプ(A) 原子炉冷却材浄化系ろ過脱塩器(B)	
1F6-20-95-T1	原子炉補機冷却系ポンプ検査(T1)	分解検査	補機冷却水海水ポンプ(C)	

福島第一原子力発電所第6号機第20回定期事業者検査実施項目

要領書番号	定期事業者検査名	検査項目	実施数	備考
1F6-20-96-R1	原子炉補機冷却系容器検査 (R 1)	開放検査 非破壊検査	原子炉補機冷却系熱交換器 (A)	プラント運転中に実施
			原子炉補機冷却系熱交換器 (B)	プラント運転中に実施
			原子炉補機冷却系熱交換器 (C)	プラント運転中に実施
1F6-20-96-T1	原子炉補機冷却系容器検査 (T 1)	開放検査	補機冷却水海水ポンプ出口ストレナ	
1F6-20-97-R1	原子炉補機冷却系設備検査 (R 1)	漏えい検査	原子炉補機冷却系熱交換器 (A)	プラント運転中に実施
			原子炉補機冷却系熱交換器 (B)	プラント運転中に実施
			原子炉補機冷却系熱交換器 (C)	プラント運転中に実施
1F6-20-97-T1	原子炉補機冷却系設備検査 (T 1)	機能・性能検査 漏えい検査	補機冷却水海水ポンプ (C)	
			補機冷却水海水ポンプ出口ストレナ	
			補機冷却水海水系配管	
1F6-20-100-M1	原子炉隔離時冷却系設備検査 (M 1)	特性検査	原子炉隔離時冷却系ポンプ・タービン検出回路	
			プロセス計器 1式	
1F6-20-103-R1	残留熱除去系設備検査 (R 1)	分解検査	残留熱除去海水系ポンプ (A)	
			残留熱除去海水系ポンプ (B)	
		機能・性能検査	残留熱除去海水系ポンプ (C)	
			残留熱除去海水系ポンプ (D)	
		開放検査 漏えい検査	原子炉残留熱除去海水系ストレナ (A)	
原子炉残留熱除去海水系ストレナ (B)				
1F6-20-103-R3	残留熱除去系設備検査 (R 3)	外観検査 (耐震)	原子炉残留熱除去海水系支持構造物	プラント運転中に実施
1F6-20-106-R1	低圧炉心スプレイ系設備検査 (R 1)	漏えい検査	低圧炉心スプレイ系封水ポンプ	
1F6-20-107-R1	高圧炉心スプレイ系設備検査 (R 1)	漏えい検査	高圧炉心スプレイ系封水ポンプ	
1F6-20-109-T1	給・復水ポンプ検査 (T 1)	分解検査	低圧復水ポンプ (A)	
1F6-20-110-T1	給・復水系容器検査 (T 1)	非破壊検査	第1 給水加熱器 (A)	
			第1 給水加熱器 (B)	
			第4 給水加熱器 (A)	
			第4 給水加熱器 (B)	
			第4 給水加熱器 (C)	
1F6-20-111-T1	給・復水系設備検査 (T 1)	機能・性能検査 漏えい検査	タービン駆動原子炉給水ポンプ (A)	
			タービン駆動原子炉給水ポンプ (B)	
			原子炉給水ポンプ駆動用タービン (B)	
		機能・性能検査	原子炉給水ポンプ駆動用タービン非常用油ポンプ (A)	
			原子炉給水ポンプ駆動用タービン非常用油ポンプ (B)	
			原子炉給水ポンプ駆動用タービン (A) 調速装置	
			原子炉給水ポンプ駆動用タービン (B) 調速装置	
			原子炉給水ポンプ駆動用タービン (A) 保安装置 (過速度停止)	
			原子炉給水ポンプ駆動用タービン (B) 保安装置 (過速度停止)	
		漏えい検査	復水脱塩塔 (A)	
			復水脱塩塔 (B)	
			復水脱塩塔 (A) 樹脂ストレナ	
			復水脱塩塔 (B) 樹脂ストレナ	
			第1 給水加熱器 (A)	
			第1 給水加熱器 (B)	
			第4 給水加熱器 (A)	
		第4 給水加熱器 (B)		
		第4 給水加熱器 (C)		
		非破壊検査	第1 給水加熱器 (A)	
			第2 給水加熱器 (A)	
外観検査 漏えい検査	原子炉給水ポンプ駆動用タービン大気放出板 (B)			
1F6-20-111-M1	給・復水系設備検査 (M 1)	特性検査	給・復水系検出回路 1式	
			プロセス計器 1式	

福島第一原子力発電所第6号機第20回定期事業者検査実施項目

要領書番号	定期事業者検査名	検査項目	実施数	備考
IF6-20-112-T2	原子炉冷却系統設備検査 (T2)	非破壊検査	原子炉冷却系設備配管	
IF6-20-114-R1	制御棒駆動水圧系容器検査 (R1)	開放検査	水圧制御ユニットマニホールドフィルタ 555台 (全数)	
			駆動水安定化弁 (A) サクシヨンフィルタ	
			駆動水安定化弁 (B) サクシヨンフィルタ	
IF6-20-115-R2	制御棒駆動水圧系設備検査 (R2)	分解検査	制御棒駆動機構 19本 (今回) / 185台 (全数)	
IF6-20-115-R3	制御棒駆動水圧系設備検査 (R3)	漏えい検査	水圧制御ユニットマニホールドフィルタ 555台 (全数)	
			駆動水安定化弁 (A) サクシヨンフィルタ	
			駆動水安定化弁 (B) サクシヨンフィルタ	
			水圧制御ユニットN2容器 1台 (今回) / 185台 (全数)	
IF6-20-115-R4	制御棒駆動水圧系設備検査 (R4)	外観検査	制御棒駆動水圧系スクラム排出容器 (A)	
			制御棒駆動水圧系スクラム排出容器 (B)	
IF6-20-116-R1	ほう酸水注入系ポンプ検査 (R1)	分解検査	ほう酸水注入系ポンプ (A)	
			ほう酸水注入系ポンプ (B)	
IF6-20-117-R1	ほう酸水注入系設備検査 (R1)	機能・性能検査 漏えい検査 外観検査	ほう酸水注入系ポンプ (A)	
			ほう酸水注入系ポンプ (B)	
IF6-20-118-M1	核計測装置機能検査 (M1)	特性検査	起動領域モニタ (SRNM) 検出器 8個	
			局部出力領域モニタ検出器 172個	
IF6-20-119-E1	遠隔停止系機能検査 (E1)	機能・性能検査	原子炉隔離時冷却系操作回路 1式	
			残留熱除去系操作回路	
			残留熱除去海水系操作回路	
			逃がし安全弁操作回路	
			原子炉冷却材再循環系操作回路	
IF6-20-120-M1	選択制御棒挿入機能検査 (M1)	機能・性能検査	選択制御棒挿入機能 1式	
IF6-20-121-R1	原子炉冷却材再循環ポンプ可変周波数電源装置検査 (R1)	機能・性能検査	原子炉冷却材再循環ポンプMGセット (B) 流体継手	
IF6-20-122-E1	燃料取扱装置検査 (E1)	機能・性能検査	燃料取扱装置燃料交換プラットフォーム 1台	不具合によりプラント運転中に実施
IF6-20-122-E2	燃料取扱装置検査 (E2)	機能・性能検査	燃料取扱装置燃料交換プラットフォーム 1台	プラント運転中に実施
IF6-20-122-E3	燃料取扱装置検査 (E3)	機能・性能検査	燃料取扱装置燃料交換プラットフォーム 1台	不具合による追加
IF6-20-122-E2再1	燃料取扱装置検査 (E2再1)	機能・性能検査	燃料取扱装置燃料交換プラットフォーム 1台	不具合による追加
IF6-20-123-R1	燃料プール冷却浄化系ポンプ検査 (R1)	分解検査	燃料プール冷却浄化系循環ポンプ (B)	不具合によりプラント運転中に実施
IF6-20-125-R1	燃料プール冷却浄化系設備検査 (R1)	機能・性能検査 漏えい検査	燃料プール冷却浄化系循環ポンプ (B)	不具合によりプラント運転中に実施
		機能・性能検査 漏えい検査 外観検査	燃料プール冷却浄化系ろ過脱塩器 (A)	プラント運転中に実施
		漏えい検査	燃料プール冷却浄化系保持ポンプ (A)	プラント運転中に実施
IF6-20-127-R1	非常用ガス処理系設備検査 (R1)	漏えい検査	非常用ガス処理系 (A) 系トレイン	
			非常用ガス処理系 (B) 系トレイン	
			非常用ガス処理系配管	
		外観検査	非常用ガス処理系 (A) 系湿分除去装置	
			非常用ガス処理系 (B) 系湿分除去装置	
IF6-20-127-E1	非常用ガス処理系設備検査 (E1)	機能・性能検査	非常用ガス処理系加熱ヒータ 1式	
IF6-20-130-環1	気体廃棄物処理系ポンプ検査 (環1)	分解検査	排ガス真空ポンプ (A)	
IF6-20-131-環1	気体廃棄物処理系容器検査 (環1)	開放検査 非破壊検査	OG粒子フィルター (B)	
		開放検査	OGサンドフィルター (B)	
		開放検査	OGサンドフィルター (B)	
IF6-20-132-環1	気体廃棄物処理系設備検査 (環1)	機能・性能検査 漏えい検査 外観検査 (耐震)	排ガス真空ポンプ (A)	
			OGサンドフィルター (B)	
			OG粒子フィルター (B)	
			排ガス乾燥器 (A)	
			排ガス乾燥器 (B)	
			排ガス乾燥器 (C)	
活性炭ホールドアップ塔 (A~H)				
IF6-20-133-環1	液体廃棄物処理系ポンプ検査 (環1)	分解検査	蒸発濃縮器給液ポンプ (A)	プラント運転中に実施
			機器ドレンサンプルポンプ	プラント運転中に実施

福島第一原子力発電所第6号機第20回定期事業者検査実施項目

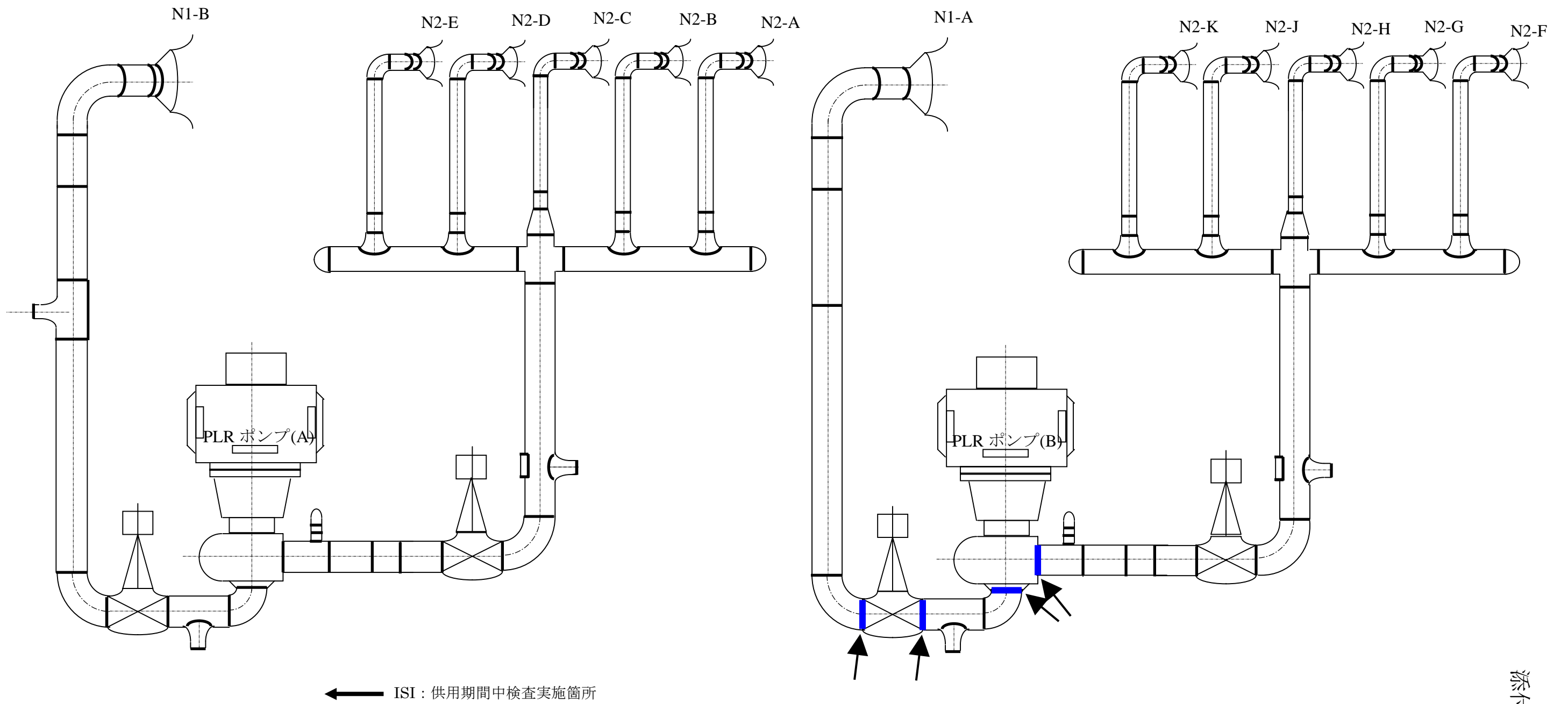
要領書番号	定期事業者検査名	検査項目	実施数	備考
1F6-20-133-環1追1	液体廃棄物処理系ポンプ検査(環1追1)	分解検査	低電導度サンプポンプ(A)	
			低電導度サンプポンプ(C)	
			高電導度サンプポンプ(B)	
			蒸発濃縮器給液ポンプ(B)	
			蒸留水サンプポンプ	
OG床ドレンサンプポンプ				
1F6-20-133-環2	液体廃棄物処理系ポンプ検査(環2)	分解検査	蒸発濃縮器循環ポンプ(B)	プラント運転中に実施
1F6-20-134-環2	液体廃棄物処理系容器検査(環2)	開放検査	蒸発濃縮器(B)	プラント運転中に実施
			蒸発濃縮器復水器(B)	プラント運転中に実施
1F6-20-135-R1	液体廃棄物処理系設備検査(R1)	漏えい検査	ドライウェル床ドレンサンプビット	
1F6-20-135-T1	液体廃棄物処理系設備検査(T1)	漏えい検査	T/B機器ドレンサンプビット(A)	
1F6-20-135-環1	液体廃棄物処理系設備検査(環1)	機能・性能検査 漏えい検査 外観検査(耐震)	蒸発濃縮器給液ポンプ(A)	プラント運転中に実施
			機器ドレンサンプポンプ	プラント運転中に実施
		漏えい検査 外観検査(耐震)	床ドレン化学廃液混合ポンプ	プラント運転中に実施
1F6-20-135-環1	液体廃棄物処理系設備検査(環1追加)	機能・性能検査 漏えい検査 外観検査(耐震)	機器ドレン混合ポンプ	プラント運転中に実施
1F6-20-135-環1追2	液体廃棄物処理系設備検査(環1追2)	機能・性能検査 漏えい検査 外観検査(耐震)	低電導度サンプポンプ(A)	
			低電導度サンプポンプ(C)	
			高電導度サンプポンプ(B)	
			蒸発濃縮器給液ポンプ(B)	
			OG床ドレンサンプポンプ	
1F6-20-135-環5	液体廃棄物処理系設備検査(環5)	漏えい検査 外観検査(耐震)	機器ドレン収集タンク(A)	プラント運転中に実施
			床ドレン化学廃液収集タンク(B)	プラント運転中に実施
1F6-20-135-環5追1	液体廃棄物処理系設備検査(環5追1)	漏えい検査 外観検査(耐震)	機器ドレン収集タンク(B)	定検期間の延長に伴う追加
1F6-20-135-環6	液体廃棄物処理系設備検査(環6)	漏えい検査 外観検査(耐震)	蒸発濃縮器(B)	プラント運転中に実施
			蒸発濃縮器復水器(B)	プラント運転中に実施
		機能・性能検査 漏えい検査 外観検査(耐震)	蒸発濃縮器循環ポンプ(B)	プラント運転中に実施
1F6-20-136-環1	固体廃棄物処理系ポンプ検査(環1)	分解検査	浄化系フィルタスラッジポンプ(B)	プラント運転中に実施
			使用済樹脂ポンプ(A)	プラント運転中に実施
			濃縮廃液ポンプ(A)	プラント運転中に実施
			濃縮廃液ポンプ(B)	プラント運転中に実施
1F6-20-136-環1追1	固体廃棄物処理系ポンプ検査(環1追1)	分解検査	使用済樹脂ポンプ(B)	プラント運転中に実施
			濃縮廃液ポンプ(A)	プラント運転中に実施
1F6-20-137-環1	固体廃棄物処理系設備検査(環1)	漏えい検査 外観検査(耐震)	機器ドレンフィルタスラッジポンプ(A)	
			機器ドレンフィルタスラッジポンプ(B)	
			使用済樹脂ポンプ(A)	
			濃縮廃液ポンプ(A)	
1F6-20-137-環1追1	固体廃棄物処理系設備検査(環1追1)	漏えい検査 外観検査(耐震)	浄化系フィルタスラッジポンプ(B)	プラント運転中に実施
			使用済樹脂ポンプ(B)	プラント運転中に実施
			濃縮廃液ポンプ(A)	プラント運転中に実施
1F6-20-141-R1	可燃性ガス濃度制御系プロフ検査(R1)	分解検査	可燃性ガス濃度制御系排風機(B-1)	
			可燃性ガス濃度制御系排風機(B-2)	
1F6-20-142-R1	可燃性ガス濃度制御系設備検査(R1)	機能・性能検査 漏えい検査	可燃性ガス濃度制御系排風機(B-1)	
			可燃性ガス濃度制御系排風機(B-2)	
1F6-20-143-R1	真空破壊弁検査(R1)	分解検査	原子炉格納容器真空破壊弁 4台(今回)/11台(全数) 2-26V40~50	
1F6-20-144-R1	非常用予備電源装置検査(R1)	機能・性能検査	非常用ディーゼル機関△系	
		漏えい検査	清水膨張タンク(A系)	
		外観検査	空気だめ(A系、自動)	
		外観検査	空気だめ(A系、手動)	
特性検査	機関付回転計(A系)			

福島第一原子力発電所第 6 号機第 20 回定期事業者検査実施項目

要領書番号	定期事業者検査名	検査項目	実施数	備考
1F6-20-144-R2	非常用予備電源装置検査 (R 2)	機能・性能検査	非常用ディーゼル機関 B 系	
		漏えい検査	清水膨張タンク (B 系)	
		外観検査	空気だめ (B 系、自動)	
			空気だめ (B 系、手動)	
		機能・性能検査	シリンダ安全弁 (B 系) 1 8 台	
		特性検査	機関付回転計 (B 系)	
1F6-20-144-R3	非常用予備電源装置検査 (R 3)	機能・性能検査	高圧炉心スプレイ系ディーゼル機関	
		漏えい検査	清水膨張タンク (高圧炉心スプレイ系)	
		外観検査	空気だめ (高圧炉心スプレイ系、自動)	
			空気だめ (高圧炉心スプレイ系、手動)	
		特性検査	機関付回転計 (高圧炉心スプレイ系)	
1F6-20-144-M1	非常用予備電源装置検査 (M 1)	特性検査	D/G (A) (B), H P C S D/G のプロセス計器 1 式	
1F6-20-146-T3	蒸気タービン開放検査 (T 3)	分解検査 開放検査	復水器 (A)	
			復水器 (B)	
			復水器 (C)	
			蒸気タービン設備の主な配管 (クロスアラウンド管 (B 系))	
1F6-20-147-運1	蒸気タービン性能検査 (運 1)	総合性能検査	蒸気タービン	
1F6-20-147-T1	蒸気タービン性能検査 (T 1)	機能・性能検査	蒸気タービン	
1F6-20-147-T2	蒸気タービン性能検査 (T 2)	機能・性能検査	低圧タービン (C)	
1F6-20-148-T1	蒸気タービン設備検査 (T 1)	分解検査 漏えい検査	循環水ポンプ (B)	
		分解検査 機能・性能検査 漏えい検査	グラント蒸気排風機 (B)	
			非破壊検査 漏えい検査	湿分分離器 (B)
		漏えい検査	復水器 (A)	
			復水器 (B)	
			復水器 (C)	
			低圧復水ポンプ (A)	
			蒸気タービン設備の主な配管 (クロスアラウンド管 (A 系))	
		蒸気タービン設備の主な配管 (クロスアラウンド管 (B 系))		
		循環水配管		
		分解検査 漏えい検査	蒸気タービン設備のその他主な弁	
1F6-20-148-M1	蒸気タービン設備検査 (M 1)	特性検査	主タービン検出回路 1 式	
		特性検査 機能・性能検査	軸振動 1 式	
1F6-20-148-E1	蒸気タービン設備検査 (E 1)	機能・性能検査	蒸気タービン非常停止装置回路 1 式	
1F6-20-149-T1	補助ボイラー開放検査 (T 1)	分解・開放検査 非破壊検査	補助ボイラー (A)	
1F6-20-149-T2	補助ボイラー開放検査 (T 2)	分解・開放検査 非破壊検査	補助ボイラー (B)	総合負荷性能検査後も継続
1F6-20-150-T1	補助ボイラー試運転検査 (T 1)	機能・性能検査	補助ボイラー (A)	
1F6-20-151-T1	補助ボイラー設備検査 (T 1)	分解検査 機能・性能検査 漏えい検査	補助ボイラー (A)	
1F6-20-151-T2	補助ボイラー設備検査 (T 2)	分解検査 機能・性能検査 漏えい検査	補助ボイラー (B)	
1F6-20-151-M1	補助ボイラー設備検査 (M 1)	特性検査	補助ボイラー (A) ・プロセス計器 1 式	
1F6-20-151-M2	補助ボイラー設備検査 (M 2)	特性検査	補助ボイラー (B) ・プロセス計器 1 式	定検期間の延長に伴う追加
1F6-20-152-R1	安全弁検査 (R 1)	分解検査 漏えい検査 機能・性能検査 外観検査	原子炉冷却系統設備, 計測制御系統設備, 燃料設備	
1F6-20-152-T1	安全弁検査 (T 1)	分解検査 漏えい検査 機能・性能検査 外観検査	原子炉冷却系統設備	
1F6-20-154-R1	主要弁検査 (R 1)	分解検査 漏えい検査 機能・性能検査	原子炉冷却系統設備	プラント運転中に実施

福島第一原子力発電所第 6 号機第 20 回定期事業者検査実施項目

要領書番号	定期事業者検査名	検査項目	実施数	備考
1F6-20-154-R2	主要弁検査 (R 2)	分解検査 漏えい検査 機能・性能検査	原子炉冷却系統設備, 計測制御系統設備, 原子炉格納施設, 廃棄設備, 燃料設備	
1F6-20-154-R3	主要弁検査 (R 3)	分解検査 漏えい検査 機能・性能検査	原子炉冷却系統設備, 計測制御系統設備	
1F6-20-154-R4	主要弁検査 (R 4)	分解検査 漏えい検査 機能・性能検査	原子炉冷却系統設備, 計測制御系統設備, 廃棄設備, 燃料設備	
1F6-20-154-R5	主要弁検査 (R 5)	分解検査 漏えい検査 機能・性能検査	原子炉冷却系統設備	
1F6-20-154-T1	主要弁検査 (T 1)	分解検査 漏えい検査	原子炉冷却系統設備, 廃棄設備	
1F6-20-154-M1	主要弁検査 (M 1)	分解検査 漏えい検査 機能・性能検査	非常用ディーゼル発電機 (6 B) 用起動用電磁弁及び停止用電磁弁	
1F6-20-154-M2	主要弁検査 (M 2)	分解検査 漏えい検査 機能・性能検査	高圧炉心スプレイ系ディーゼル発電機用停止用電磁弁	プラント運転中に実施
1F6-20-154-環1	主要弁検査 (環 1)	分解検査 漏えい検査 機能・性能検査	廃棄設備	
1F6-20-154-環2	主要弁検査 (環 2)	分解検査 漏えい検査 機能・性能検査	廃棄設備	
1F6-20-155-R1	クラス 3 機器供用期間中検査 (R 1)	漏えい検査 非破壊検査	クラス 3 機器 1 式	
1F6-20-156-E3	電動機検査 (E 3)	機能・性能検査	ほう酸水注入ポンプ (A) 用電動機	
1F6-20-156-E7	電動機検査 (E 7)	機能・性能検査	原子炉補機冷却水系ポンプ (A) 用電動機	
1F6-20-156-E12	電動機検査 (E 1 2)	機能・性能検査	非常用ガス処理系排風機 (A) 用電動機	
1F6-20-156-E13	電動機検査 (E 1 3)	機能・性能検査	原子炉冷却材浄化系循環ポンプ (A) 用電動機	
1F6-20-156-E14	電動機検査 (E 1 4)	機能・性能検査	低圧炉心スプレイ系封水ポンプ用電動機 高圧炉心スプレイ系封水ポンプ用電動機	
1F6-20-156-E15	電動機検査 (E 1 5)	機能・性能検査	原子炉残留熱除去系封水ポンプ用電動機	
1F6-20-156-環1	電動機検査 (環 1)	機能・性能検査	WASTE SAMPLE PUMP	プラント運転中に実施
1F6-20-156-環2	電動機検査 (環 2)	機能・性能検査	蒸発濃縮器循環ポンプ (B) 用電動機 OG 真空ポンプ (A) 用電動機	
1F6-20-156-環3	電動機検査 (環 3)	機能・性能検査	RW/B 給気ファン (A) 用電動機	
1F6-20-157-R1	耐震健全性検査 (R 1)	外観検査	原子炉冷却系統設備	
1F6-20-163-燃1	制御棒価値ミニマイザ機能検査 (燃 1)	機能・性能検査	制御棒価値ミニマイザ	
1F6-20-164-環1	換気空調系設備検査 (環 1)	分解検査 機能・性能検査 外観検査 (耐震)	RW/B 排気ファン (B)	プラント運転中に実施
1F6-20-164-環1追1	換気空調系設備検査 (環 1 追1)	分解検査 機能・性能検査 外観検査 (耐震)	RW/B 給気ファン (A)	
1F6-20-165-燃1	制御棒外観検査 (燃 1)	外観検査	Hf 板型制御棒 8 本	
1F6-20-200-R1	配管肉厚測定検査 (R 1)	非破壊検査	主蒸気系配管 給水系配管	
1F6-20-200-T1	配管肉厚測定検査 (T 1)	非破壊検査	原子炉隔離時冷却系配管 主蒸気系配管 給水系配管 復水系配管 抽気系配管 補助蒸気系配管 給水加熱器ドレン系配管 給水加熱器ベント系配管 タービングランド蒸気系配管	
1F6-20-201-R1	サブプレッションチェンバ吸込ストレーナ検査 (R 1)	外観検査	原子炉隔離時冷却系サブプレッションチェンバ吸込ストレーナ	
1F6-20-202-R1	原子炉格納容器肉厚測定検査 (R 1)	非破壊検査	サンドクッション部	
1F6-20-203-R1	主要配管検査 (R 1)	漏えい検査	原子炉冷却系統設備配管	



福島第一6号機 原子炉再循環系配管点検状況図

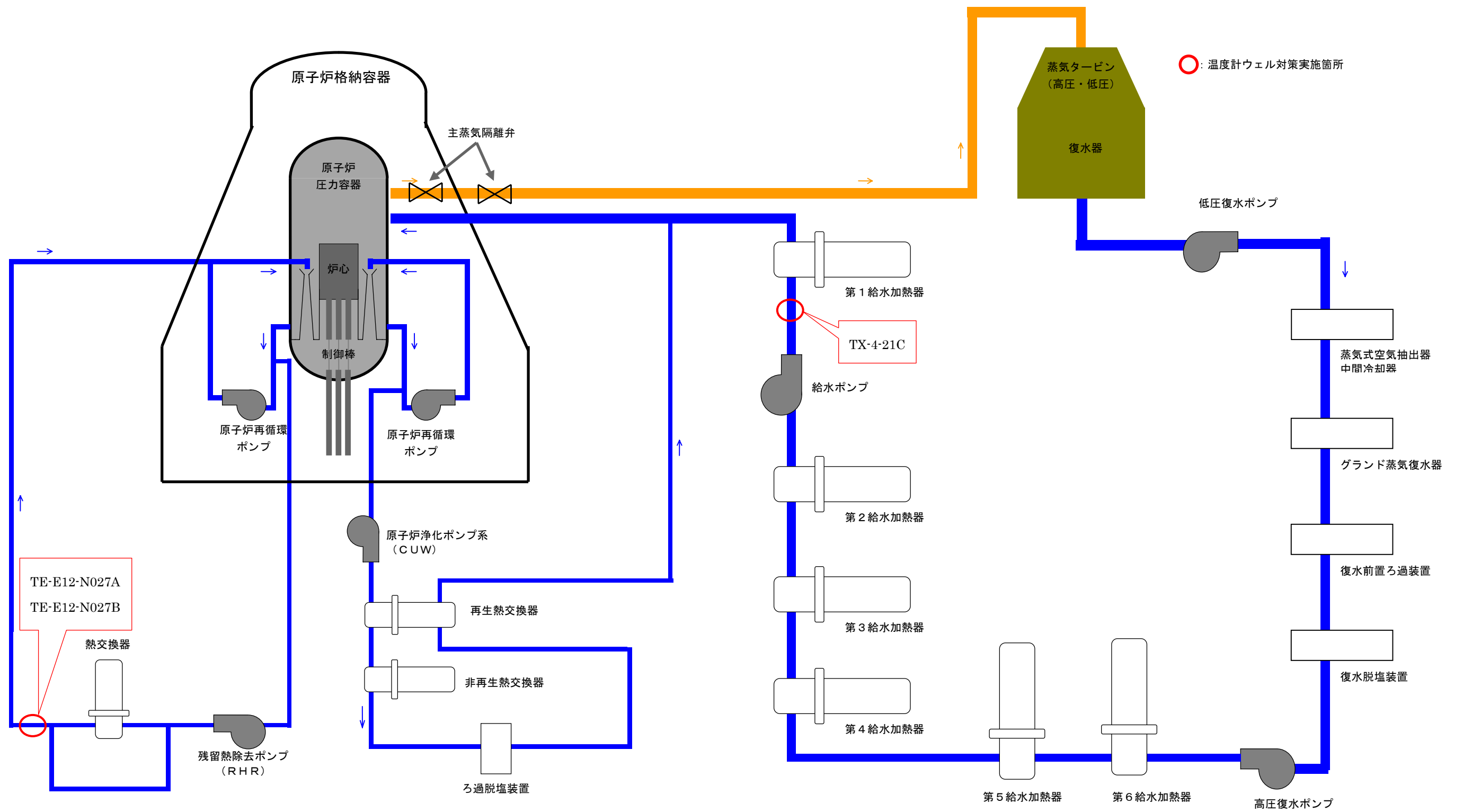
系統	部位数	炭素鋼	低合金鋼 ^{※1}	部位番号	材質	公称肉厚 (mm)	必要最小 肉厚(mm)	測定値 (mm)	減肉率 (mm/年)	余寿命 (年)
復水系	72	64	8	C-CP42-070	SB450	25.4	17.69	21.2	0.54	6.4
補助蒸気系	8	8	0	AS-CP13-090	STPT42	6.0	3.40	6.2	0.18	15.4
抽気系	77	0	77	ES-CP93-010	STPA23	6.0	0.20	3.8	0.40	8.8
タービンランド蒸気系 ^{※3}	17	14	3	TGS-CP1SV-010	B4A39A	5.2	2.70	4.4	0.17	10.1
ヒータードレン系	29	4	25	HD-CP90-070	STPA23	15.1	3.12	12.9	0.59	16.4
ヒーターベント系	8	8	0	HV-CP2-010	STPT42	7.1	3.80	5.6	0.22	8.2
主蒸気系	58	11	47	MS-CP70-050	STPA23	4.5	0.16	6.3	0.45	13.4
給水系	57	44	13	FDW-CP303-030	STPT370	8.2	3.80	7.6	0.26	14.5
原子炉隔離時冷却系	8	0	8	RC1C-CP6-040	STPA23	6.4	0.17	5.8	0.14	40.5
復水脱塩系	11	11	0	CP122-090	STPT42	5.5	3.00	4.8	0.03	52.4
復水前置ろ過系	14	0	14	GP003B-020	SUS304	9.38 ^{※2}	0.28	7.8	0.13	59.3
合計	359	164	195							

※1:ステンレス鋼含む

※2:IP撮影による健全部肉厚

※3:低合金鋼に炭素鋼が溶接されている部位があり、低合金鋼にカウント

福島第一原子力発電所6号機定期事業者検査における配管減肉測定結果


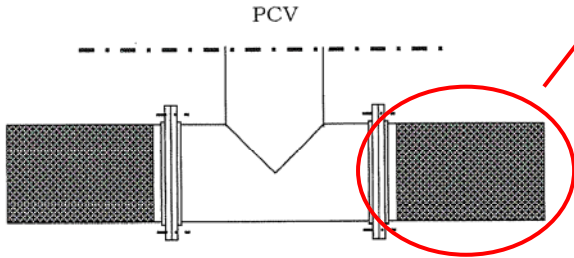
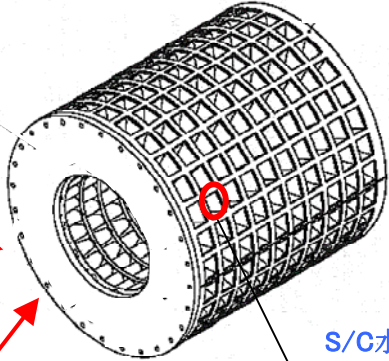
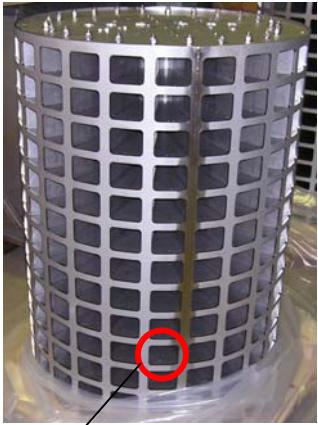


○: 温度計ウェル対策実施箇所

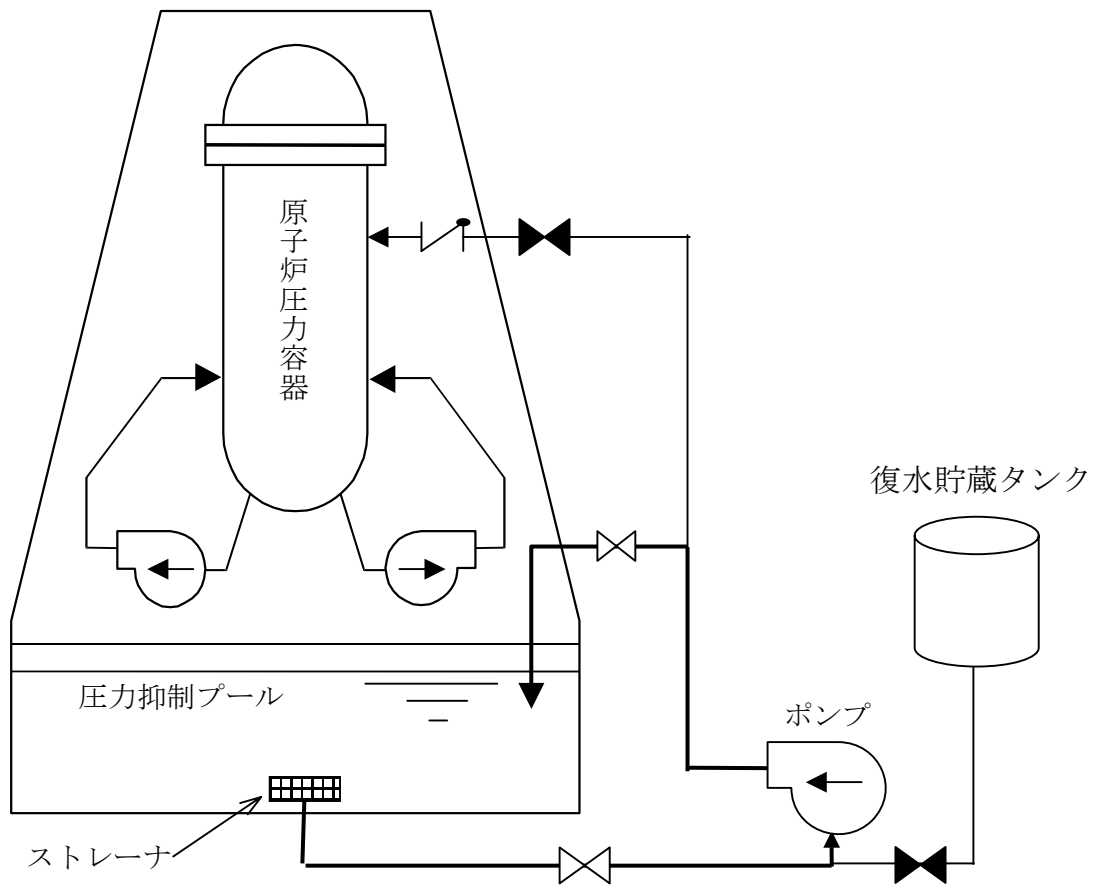
温度計ウェル対策箇所一覧(3箇所)

番号	系統	ウェル番号	温度計ウェル名称	対策後の形状
①	FDW	TX-4-21C	M/DRFP 出口温度	短尺化
②	RHR	TE-E12-N027A	RHR 熱交換器出口温度	短尺化
③	RHR	TE-E12-N027B	RHR 熱交換器出口温度	短尺化

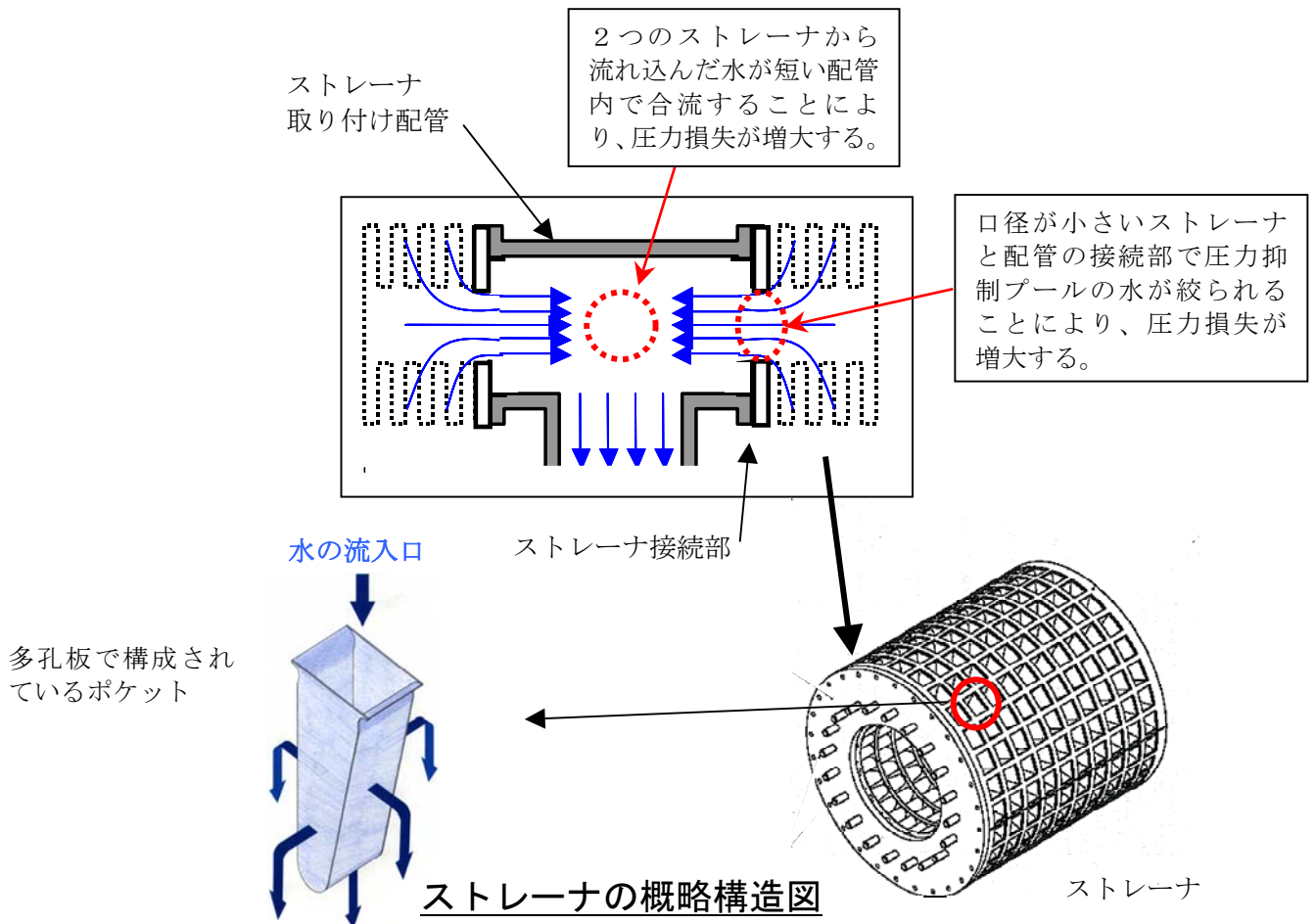
主蒸気系・原子炉給復水系概略系統図及び温度計ウェル対策実施箇所

	ストレーナ変更前（既設）	ストレーナ変更後（新型）																
ストレーナ概要	 	  <p>S/C水の 流入口</p> <p>多孔板で構成されて いるポケット</p>																
寸法	<table border="1"> <thead> <tr> <th>系 統</th> <th>寸法 (cm)</th> </tr> </thead> <tbody> <tr> <td>RHR (A,B,C)</td> <td>φ 約 61×約 62</td> </tr> <tr> <td>HPCS</td> <td>φ 約 61×約 62</td> </tr> <tr> <td>LPCS</td> <td>φ 約 61×約 62</td> </tr> </tbody> </table>	系 統	寸法 (cm)	RHR (A,B,C)	φ 約 61×約 62	HPCS	φ 約 61×約 62	LPCS	φ 約 61×約 62	<table border="1"> <thead> <tr> <th>系 統</th> <th>寸法 (cm)</th> </tr> </thead> <tbody> <tr> <td>RHR (A,B,C)</td> <td>φ 約 82×約 140</td> </tr> <tr> <td>HPCS</td> <td>φ 約 82×約 105</td> </tr> <tr> <td>LPCS</td> <td>φ 約 82×約 105</td> </tr> </tbody> </table>	系 統	寸法 (cm)	RHR (A,B,C)	φ 約 82×約 140	HPCS	φ 約 82×約 105	LPCS	φ 約 82×約 105
系 統	寸法 (cm)																	
RHR (A,B,C)	φ 約 61×約 62																	
HPCS	φ 約 61×約 62																	
LPCS	φ 約 61×約 62																	
系 統	寸法 (cm)																	
RHR (A,B,C)	φ 約 82×約 140																	
HPCS	φ 約 82×約 105																	
LPCS	φ 約 82×約 105																	

サプレッションチェンバーストレーナ取替工事



非常用炉心冷却系系統概略図 (例：高圧炉心スプレイ系)

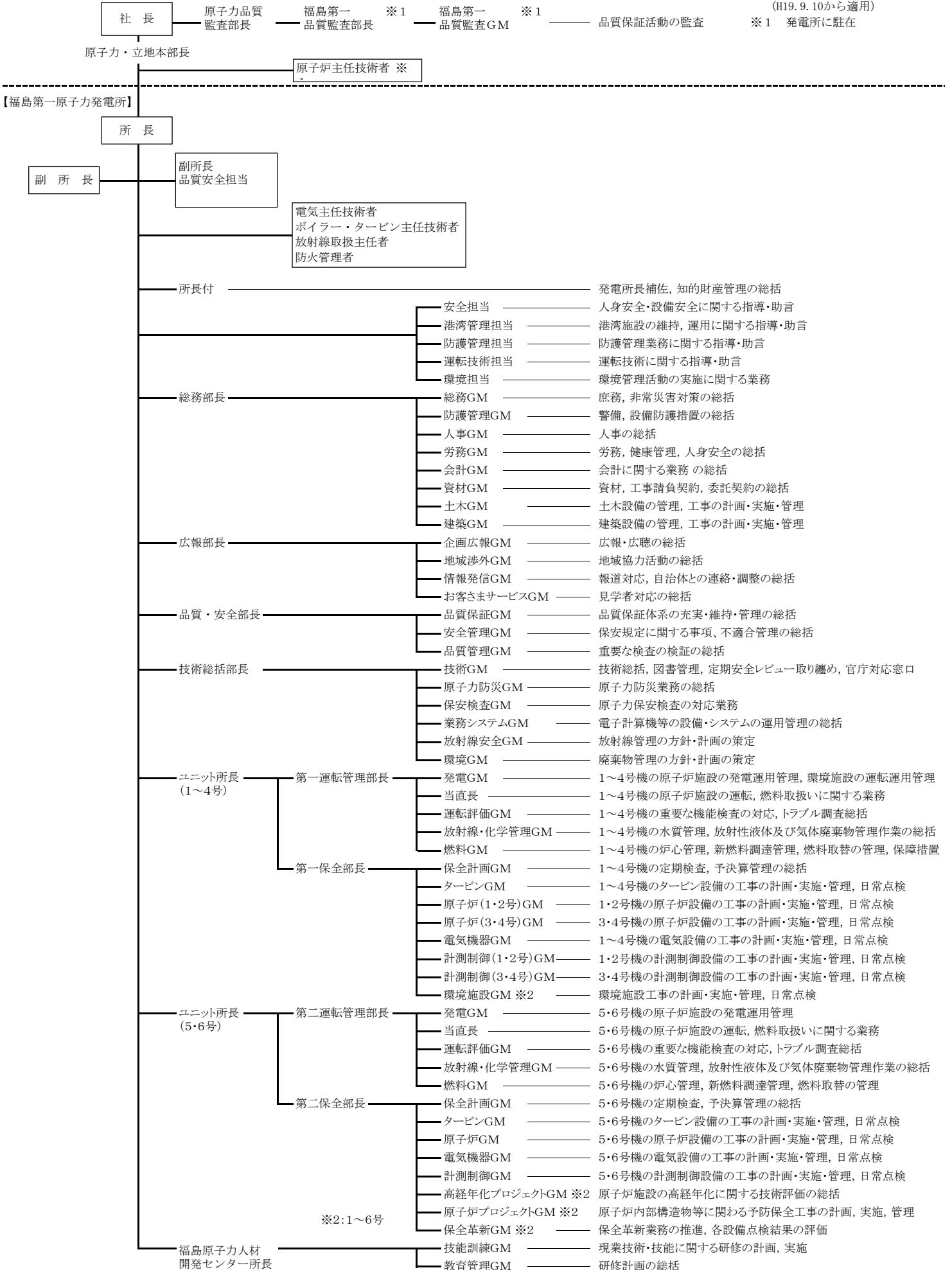


原子力関係組織図 (福島第一原子力発電所)

【本店】

GM: グループマネージャー
(H19. 9. 10から適用)

※ 1 発電所に駐在



原子力関係組織図 (福島第一原子力発電所)

【本店】

GM：グループマネージャー
(H20.1.16から適用)
※1 発電所に駐在

