

定期事業者検査中の線量

(1) 定期事業者検査中の放射線業務従事者の線量

件名	区分	従事者数 (人)	総線量 (人・Sv)	平均線量 (mSv)	最大線量 (mSv)
総計	社員	424	0.10	0.24	4.58
	社員外	3,130	2.12	0.68	13.71
	合計	3,554	2.22	0.62	—

(注) 1. 測定器：電子式線量計

2. 期間：平成18年 4月29日～平成18年 8月10日

3. ホールボディカウンタでの測定結果により、内部被ばくはなかった。

(預託実効線量：2mSv/50年 未満)

(2) 定期事業者検査中の放射線業務従事者の線量分布

(単位：人)

区分	5mSv以下	5mSvを超え 15mSv以下	15mSvを超え 25mSv以下	25mSvを超え 50mSv以下	50mSvを 超える	合計
社員	424	0	0	0	0	424
社員外	3,024	106	0	0	0	3,130
合計	3,448	106	0	0	0	3,554

(注) 1. 測定器：電子式線量計

2. 期間：平成18年 4月29日～平成18年 8月10日

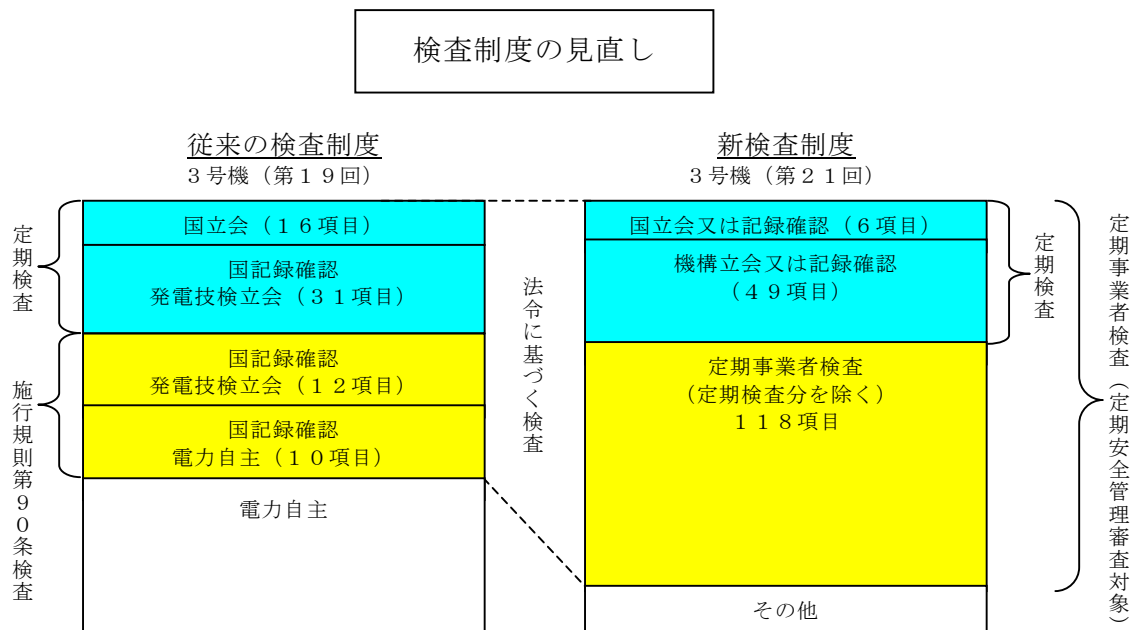
福島第一原子力発電所 3号機の定期事業者検査の概要

平成15年10月の電気事業法施行規則の施行に伴い、従来、事業者が自主点検として実施していた検査を「定期事業者検査」（電気事業法第55条）として法令で位置づけるとともに、定期的に技術基準への適合性を確認し、その検査の結果を記録・保存することが義務づけられました。

また、従来、国が主体的に実施していた定期検査については、原子力安全・保安院及び原子力安全基盤機構（法令に基づき新たに設置された検査組織、以下「機構」）が、事業者が実施する定期事業者検査について、実施プロセスの適切性及びその結果が技術基準に適合していることを「定期検査」（同法第54条）として立会又は記録確認により確認することとなりました。

さらに、機構は、定期事業者検査の実施に係わる体制について、「定期安全管理審査」（同法第55条）により審査を行うこととなりました。

以下に3号機の従来の検査制度（第19回定期検査）と新しい検査制度（第21回定期検査）における、検査項目数（要領書数）の比較を示します。



また、次項以降の「福島第一原子力発電所3号機第21回定期事業者検査項目」（添付資料3-2）及び「福島第一原子力発電所3号機第21回定期事業者検査実施項目」（添付資料3-3）に今回3号機で実施した定期事業者検査項目を示します。

福島第一原子力発電所第3号機第21回定期事業者検査項目

要領書番号	定期事業者検査名	検査立会区分
1F3-21-1-R1	クラス1機器供用期間中検査 (R1)	B
1F3-21-2-燃1	燃料集合体外観検査 (燃1)	B
1F3-21-3-燃1	燃料集合体炉内配置検査 (燃1)	B
1F3-21-3-燃1再1	燃料集合体炉内配置検査 (燃1再1)	B
1F3-21-3-燃2	燃料集合体炉内配置検査 (燃2)	B
1F3-21-4-燃1	原子炉停止余裕検査 (燃1)	B
1F3-21-5-R1	クラス2機器供用期間中検査 (R1)	B
1F3-21-6-R1	主蒸気安全弁機能検査 (R1)	B
1F3-21-7-R1	主蒸気安全弁分解検査 (R1)	B
1F3-21-8-R1	主蒸気逃がし安全弁・安全弁機能検査 (R1)	B
1F3-21-9-M1	主蒸気逃がし安全弁・逃がし弁機能検査 (M1)	B
1F3-21-10-R1	主蒸気逃がし安全弁分解検査 (R1)	B
1F3-21-11-運1	主蒸気隔離弁機能検査 (運1)	B
1F3-21-12-R1	主蒸気隔離弁漏えい率検査 (R1)	B
1F3-21-13-運1	非常用ディーゼル発電機, 炉心スプレイ系, 低圧注水系 (冷却系) 機能検査 (運1)	A
欠番	非常用復水器系機能検査<対象設備なし>	-
1F3-21-15-運1	原子炉隔離時冷却系機能検査 (運1)	B
欠番	原子炉隔離時冷却系機能検査 (ABWR) <対象設備なし>	-
欠番	原子炉隔離時冷却系ポンプ分解検査 (ABWR) <対象設備なし>	-
欠番	原子炉隔離時冷却系主要弁分解検査 (ABWR) <対象設備なし>	-
1F3-21-19-運1	高圧注水系機能検査 (運1)	A
1F3-21-20-T1	高圧注水系ポンプ分解検査 (T1) <今回の定期事業者検査では実施しない>	B
1F3-21-21-R1	高圧注水系主要弁分解検査 (R1) <今回の定期事業者検査では実施しない>	B
1F3-21-22-R1	残留熱除去系ポンプ分解検査 (R1) <今回の定期事業者検査では実施しない>	B
1F3-21-23-R1	残留熱除去系主要弁分解検査 (R1) <今回の定期事業者検査では実施しない>	B
欠番	高圧炉心注水系ポンプ分解検査 (ABWR) <対象設備なし>	-
欠番	高圧炉心注水系主要弁分解検査 (ABWR) <対象設備なし>	-
1F3-21-26-R1	炉心スプレイ系ポンプ分解検査 (R1) <今回の定期事業者検査では実施しない>	B
1F3-21-27-R1	炉心スプレイ系主要弁分解検査 (R1)	B
欠番	低圧炉心スプレイ系ポンプ分解検査<対象設備なし>	-
欠番	低圧炉心スプレイ系主要弁分解検査<対象設備なし>	-
欠番	高圧炉心スプレイ系ポンプ分解検査<対象設備なし>	-
欠番	高圧炉心スプレイ系主要弁分解検査<対象設備なし>	-
1F3-21-32-運1	自動減圧系機能検査 (運1)	A
1F3-21-33-燃2	制御棒駆動水圧系機能検査 (燃2)	A
1F3-21-34-R1	制御棒駆動機構分解検査 (R1)	B
欠番	制御棒駆動機構分解検査 (ABWR) <対象設備なし>	-
1F3-21-36-R1	制御棒駆動水圧系スクラム弁分解検査 (R1)	B
1F3-21-37-運1	ほう酸水注入系機能検査 (運1)	B
1F3-21-38-M1	安全保護系設定値確認検査 (M1)	B
1F3-21-38-M2	安全保護系設定値確認検査 (M2)	B
1F3-21-39-運1	原子炉保護系インターロック機能検査 (運1)	B

福島第一原子力発電所第3号機第21回定期事業者検査項目

要領書番号	定期事業者検査名	検査立会区分
1F3-21-39-運2	原子炉保護系インターロック機能検査 (運2)	B
1F3-21-39-運3	原子炉保護系インターロック機能検査 (運3)	B
1F3-21-39-運4	原子炉保護系インターロック機能検査 (運4)	B
1F3-21-39-運5	原子炉保護系インターロック機能検査 (運5)	B
1F3-21-39-運6	原子炉保護系インターロック機能検査 (運6)	B
1F3-21-39-運7	原子炉保護系インターロック機能検査 (運7)	B
1F3-21-39-運8	原子炉保護系インターロック機能検査 (運8)	B
1F3-21-39-運9	原子炉保護系インターロック機能検査 (運9)	B
1F3-21-39-運10	原子炉保護系インターロック機能検査 (運10)	B
1F3-21-40-E1	燃料取扱装置機能検査 (E1)	B
1F3-21-40-E2	燃料取扱装置機能検査 (E2)	B
1F3-21-41-M1	プロセスモニタ機能検査	B
1F3-21-41-M2	プロセスモニタ機能検査	B
1F3-21-41-M3	プロセスモニタ機能検査 (M3)	B
1F3-21-42-運1	非常用ガス処理系機能検査 (運1)	B
1F3-21-43-化1	非常用ガス処理系フィルタ性能検査 (化1)	B
1F3-21-44-運1	中央制御室非常用循環系機能検査 (運1)	B
1F3-21-45-化1	中央制御室非常用循環系フィルタ性能検査 (化1)	B
1F3-21-46-運1	気体廃棄物処理系機能検査 (運1)	B
1F3-21-47-運1	原子炉格納容器漏えい率検査 (運1)	A
1F3-21-48-運1	原子炉格納容器隔離弁機能検査 (運1)	B
1F3-21-49-R1	原子炉格納容器隔離弁分解検査 (R1) <今回の定期事業者検査では実施しない>	B
1F3-21-50-R1	原子炉格納容器真空破壊弁機能検査 (R1)	B
1F3-21-51-運1	原子炉格納容器スプレイ系機能検査 (運1)	B
欠番	原子炉格納容器スプレイ系ポンプ分解検査<対象設備なし>	-
欠番	原子炉格納容器スプレイ系主要弁分解検査<対象設備なし>	-
1F3-21-54-運1	可燃性ガス濃度制御系機能検査 (その1) (運1)	B
1F3-21-55-R1	可燃性ガス濃度制御系主要弁分解検査 (R1)	B
1F3-21-56-運1	原子炉建屋気密性能検査 (運1)	B
1F3-21-57-R1	非常用ディーゼル発電機分解検査 (R1) <今回の定期事業者検査では実施しない>	B
欠番	高圧炉心スプレイ系ディーゼル発電機分解検査<今回の定期事業者検査では実施しない>	B
1F3-21-59-運1	非常用ディーゼル発電機定格容量確認検査 (運1)	B
1F3-21-60-運1	直流電源系機能検査 (運1)	B
1F3-21-61-運1	総合負荷性能検査 (運1)	A
1F3-21-62-R1	原子炉冷却材再循環ポンプ分解検査 (R1) <今回の定期事業者検査では実施しない>	C
欠番	原子炉冷却材再循環ポンプ分解検査 (ABWR) <対象設備なし>	-
1F3-21-64-R1	主蒸気隔離弁分解検査 (R1)	C
1F3-21-64-R2	主蒸気隔離弁分解検査 (R2)	C
1F3-21-65-M1	タービンバイパス弁機能検査 (M1) <今回の定期事業者検査では実施しない>	C
欠番	非常用復水器系主要弁分解検査<対象設備なし>	C
1F3-21-67-T1	原子炉隔離時冷却系ポンプ分解検査 (T1) <今回の定期事業者検査では実施しない>	C
1F3-21-68-R1	原子炉隔離時冷却系主要弁分解検査 (R1)	C
1F3-21-69-R1	残留熱除去系熱交換器開放検査 (R1) <今回の定期事業者検査では実施しない>	C
1F3-21-70-E1	給水ポンプ機能検査 (E1)	C

福島第一原子力発電所第3号機第21回定期事業者検査項目

要領書番号	定期事業者検査名	検査立会区分
1F3-21-71-T1	給水ポンプ分解検査 (T 1)	C
1F3-21-72-T1	制御用空気圧縮系機能検査 (T 1)	C
欠番	野外モニタ機能検査<対象設備なし>	-
欠番	液体廃棄物処理系機能検査<対象設備なし>	-
1F3-21-75-環1	液体廃棄物貯蔵設備・処理設備のインターロック機能検査 (環1)	C
欠番	固体廃棄物処理系焼却炉機能検査<対象設備なし>	-
1F3-21-77-境1	固体廃棄物貯蔵庫管理状況検査 (境1)	※C
欠番	流体状の放射性廃棄物の漏えいの検出装置及び警報装置機能検査<対象設備なし>	-
1F3-21-79-R1	主蒸気隔離弁漏えい率検査 (停止後) (R 1)	C
1F3-21-80-T1	給水加熱器開放検査 (T 1)	C
1F3-21-81-M1	安全保護系検出器要素性能 (校正) 検査	C
1F3-21-81-M2	安全保護系検出器要素性能 (校正) 検査 (その1)	C
1F3-21-81-M3	安全保護系検出器要素性能 (校正) 検査 (M 3)	※C
1F3-21-81-M4	安全保護系検出器要素性能 (校正) 検査 (M 4)	C
1F3-21-82-燃1	制御棒駆動機構機能検査 (燃1)	C
1F3-21-82-燃1再1	制御棒駆動機構機能検査 (燃1再1)	C
1F3-21-82-燃2	制御棒駆動機構機能検査 (燃2)	※C
1F3-21-83-M1	主要制御系機能検査 (M 1)	C
1F3-21-84-E1	監視機能健全性確認検査 (E 1) <今回の定期事業者検査では実施しない>	C
1F3-21-84-E2	監視機能健全性確認検査 (E 2)	C
1F3-21-84-M1	監視機能健全性確認検査 (M 1)	C
1F3-21-84-M2	監視機能健全性確認検査 (M 2)	※C
1F3-21-84-M3	監視機能健全性確認検査 (M 3)	C
1F3-21-84-M4	監視機能健全性確認検査 (M 4)	C
1F3-21-84-M5	監視機能健全性確認検査 (M 5)	C
1F3-21-84-M6	監視機能健全性確認検査 (M 6)	C
1F3-21-84-M7	監視機能健全性確認検査 (M 7)	C
1F3-21-84-環1	監視機能健全性確認検査 (環1)	C
1F3-21-85-R	原子炉建屋天井クレーン機能検査	C
1F3-21-85-R1再1	原子炉建屋天井クレーン機能検査 (R 1再1)	C
1F3-21-86-R1	換気空調系機能検査 (R 1)	C
1F3-21-86-T1	換気空調系機能検査 (T 1)	C
1F3-21-87-R1	クラスMC容器供用期間中検査 (R 1) <今回の定期事業者検査では実施しない>	C
1F3-21-88-P1	炉内構造物検査 (P 1) <今回の定期事業者検査では実施しない>	C
1F3-21-89-R1	原子炉圧力容器検査 (R 1)	※C
1F3-21-89-R2	原子炉圧力容器検査 (R 2)	C
1F3-21-90-R	原子炉冷却材再循環ポンプ検査	C
1F3-21-90-R1	原子炉冷却材再循環ポンプ検査 (R 1)	※C
1F3-21-91-R1	原子炉冷却材再循環系設備検査 (R 1) <今回の定期事業者検査では実施しない>	C
1F3-21-92-R1	原子炉冷却材浄化系ポンプ検査 (R 1) <今回の定期事業者検査では実施しない>	C
1F3-21-93-R1	原子炉冷却材浄化系容器検査 (R 1) <今回の定期事業者検査では実施しない>	C
1F3-21-94-R1	原子炉冷却材浄化系設備検査 (R 1) <今回の定期事業者検査では実施しない>	C
1F3-21-95-R1	原子炉補機冷却系ポンプ検査 (R 1)	C
1F3-21-95-T1	原子炉補機冷却系ポンプ検査 (T 1)	C

福島第一原子力発電所第3号機第21回定期事業者検査項目

要領書番号	定期事業者検査名	検査立会区分
1F3-21-96-R1	原子炉補機冷却系容器検査 (R 1)	C
1F3-21-96-R2	原子炉補機冷却系容器検査 (R 2)	C
1F3-21-96-T1	原子炉補機冷却系容器検査 (T 1)	C
1F3-21-97-R1	原子炉補機冷却系設備検査 (R 1)	C
1F3-21-97-R2	原子炉補機冷却系設備検査 (R 2)	C
1F3-21-97-T1	原子炉補機冷却系設備検査 (T 1)	C
欠番	非常用復水器系容器検査<対象設備なし>	-
欠番	非常用復水器系設備検査<対象設備なし>	-
1F3-21-100-R1	原子炉隔離時冷却系設備検査 (R 1) <今回の定期事業者検査では実施しない>	C
1F3-21-100-T1	原子炉隔離時冷却系設備検査 (T 1)	C
1F3-21-100-M1	原子炉隔離時冷却系設備検査 (M 1)	C
欠番	原子炉隔離時冷却系設備検査(ABWR) <対象設備なし>	-
1F3-21-102-R1	高圧注水系設備検査 (R 1) <今回の定期事業者検査では実施しない>	C
1F3-21-102-T1	高圧注水系設備検査(T 1)	C
1F3-21-102-M1	高圧注水系設備検査(M 1)	C
1F3-21-103-R1	残留熱除去系設備検査 (R 1) <今回の定期事業者検査では実施しない>	C
欠番	高圧炉心注水系設備検査(ABWR) <対象設備なし>	-
1F3-21-105-R1	炉心スプレイ系設備検査 (R 1) <今回の定期事業者検査では実施しない>	C
欠番	低圧炉心スプレイ系設備検査<対象設備なし>	-
欠番	高圧炉心スプレイ系設備検査<対象設備なし>	-
1F3-21-108-T1	タービンバイパス弁検査 (T 1) <今回の定期事業者検査では実施しない>	C
1F3-21-109-T1	給・復水系ポンプ検査 (T 1)	C
1F3-21-110-T1	給・復水系容器検査 (T 1)	C
1F3-21-111-T1	給・復水系設備検査 (T 1)	C
1F3-21-111-M1	給・復水系設備検査 (M 1)	C
1F3-21-112-T1	原子炉冷却系統設備検査 (T 1)	C
1F3-21-112-T2	原子炉冷却系統設備検査 (T 2)	C
1F3-21-112-R1	原子炉冷却系統設備検査 (R 1) <今回の定期事業者検査では実施しない>	C
1F3-21-113-R1	制御棒駆動水圧系ポンプ検査 (R 1)	C
1F3-21-114-R1	制御棒駆動水圧系容器検査 (R 1)	C
1F3-21-115-R1	制御棒駆動水圧系設備検査 (R 1)	C
1F3-21-115-R2	制御棒駆動水圧系設備検査 (R 2) <今回の定期事業者検査では実施しない>	C
1F3-21-116-R1	ほう酸水注入系ポンプ検査 (R 1) <今回の定期事業者検査では実施しない>	C
1F3-21-117-R1	ほう酸水注入系設備検査 (R 1) <今回の定期事業者検査では実施しない>	C
1F3-21-118-M1	核計測装置機能検査 (M 1)	C
1F3-21-118-M2	核計測装置機能検査 (M 2)	C
欠番	遠隔停止系機能検査<対象設備なし>	-
1F3-21-120-M1	選択制御棒挿入機能検査 (M 1)	C
1F3-21-121-R1	原子炉冷却材再循環ポンプ可変周波数電源装置検査 (R 1) <今回の定期事業者検査では実施しない>	C
1F3-21-121-E1	原子炉冷却材再循環ポンプ可変周波数電源装置検査 (E 1) <今回の定期事業者検査では実施しない>	C
1F3-21-122-E1	燃料取扱装置検査 (E 1)	C
1F3-21-122-E2	燃料取扱装置検査 (E 2)	C
1F3-21-123-R1	燃料プール冷却浄化系ポンプ検査 (R 1) <今回の定期事業者検査では実施しない>	C
1F3-21-124-R1	燃料プール冷却浄化系容器検査 (R 1) <今回の定期事業者検査では実施しない>	C

福島第一原子力発電所第3号機第21回定期事業者検査項目

要領書番号	定期事業者検査名	検査立会区分
1F3-21-125-R1	燃料プール冷却浄化系設備検査 (R 1) <今回の定期事業者検査では実施しない>	C
1F3-21-125-環	燃料プール冷却浄化系設備検査 (その2)	C
1F3-21-126-R1	非常用ガス処理系ファン検査 (R 1) <今回の定期事業者検査では実施しない>	C
1F3-21-127-R1	非常用ガス処理系設備検査 (R 1)	※C
1F3-21-127-R2	非常用ガス処理系設備検査 (R 2)	C
1F3-21-127-E1	非常用ガス処理系設備検査 (E 1)	C
1F3-21-128-R1	中央制御室非常用循環系ファン検査 (R 1)	C
1F3-21-129-R1	中央制御室非常用循環系設備検査 (R 1) <今回の定期事業者検査では実施しない>	C
1F3-21-130-環1	気体廃棄物処理系ポンプ検査(環1)	※C
1F3-21-131-T1	気体廃棄物処理系容器検査 (T 1) <今回の定期事業者検査では実施しない>	C
1F3-21-131-環1	気体廃棄物処理系容器検査 (環1)	C
1F3-21-132-T1	気体廃棄物処理系設備検査 (T 1) <今回の定期事業者検査では実施しない>	C
1F3-21-132-環1	気体廃棄物処理系設備検査 (環1)	C
1F3-21-133-R1	液体廃棄物処理系ポンプ検査 (R 1) <今回の定期事業者検査では実施しない>	C
1F3-21-133-R2	液体廃棄物処理系ポンプ検査 (R 2) <今回の定期事業者検査では実施しない>	C
1F3-21-133-T1	液体廃棄物処理系ポンプ検査 (T 1) <今回の定期事業者検査では実施しない>	C
1F3-21-133-環	液体廃棄物処理系ポンプ検査 (その3)	C
1F3-21-134-環	液体廃棄物処理系容器検査	C
1F3-21-135-R1	液体廃棄物処理系設備検査 (R 1)	C
1F3-21-135-R2	液体廃棄物処理系設備検査 (R 2)	C
1F3-21-135-T1	液体廃棄物処理系設備検査 (T 1)	C
1F3-21-135-環1	液体廃棄物処理系設備検査 (その3)	C
1F3-21-135-環2	液体廃棄物処理系設備検査 (その4)	C
1F3-21-135-環3	液体廃棄物処理系設備検査 (環3)	C
1F3-21-135-環4	液体廃棄物処理系設備検査 (環4) <今回の定期事業者検査では実施しない>	C
1F3-21-135-環5	液体廃棄物処理系設備検査 (その7)	C
1F3-21-136-R1	固体廃棄物処理系ポンプ検査 (R 1) <今回の定期事業者検査では実施しない>	C
1F3-21-136-環1	固体廃棄物処理系ポンプ検査 (環1)	C
1F3-21-136-環	固体廃棄物処理系設備検査 (その2)	C
1F3-21-137-R1	固体廃棄物処理系設備検査 (R 1) <今回の定期事業者検査では実施しない>	C
1F3-21-137-環	固体廃棄物処理系設備検査	C
1F3-21-138-環1	固体廃棄物処理系容器検査 (環1) <今回の定期事業者検査では実施しない>	C
欠番	原子炉格納容器スプレィ系容器検査<対象設備なし>	-
欠番	原子炉格納容器スプレィ系設備検査<対象設備なし>	-
1F3-21-141-R1	可燃性ガス濃度制御系プロウ検査 (R 1)	C
1F3-21-142-R1	可燃性ガス濃度制御系設備検査 (R 1) <今回の定期事業者検査では実施しない>	C
1F3-21-143-R1	真空破壊弁検査 (R 1) <今回の定期事業者検査では実施しない>	C
1F3-21-144-R1	非常用予備電源装置検査 (R 1)	※C
1F3-21-144-E1	非常用予備電源装置検査 (E 1) <今回の定期事業者検査では実施しない>	C
1F3-21-144-M1	非常用予備電源装置検査 (M 1)	C
1F3-21-145-E1	無停電電源装置設備検査 (E 1) <今回の定期事業者検査では実施しない>	C
1F3-21-145-E2	無停電電源装置設備検査 (E 2) <今回の定期事業者検査では実施しない>	C
1F3-21-146-T1	蒸気タービン開放検査 (T 1) <今回の定期事業者検査では実施しない>	B
1F3-21-146-T2	蒸気タービン開放検査 (T 2) <今回の定期事業者検査では実施しない>	B
1F3-21-146-T3	蒸気タービン開放検査 (T 3)	C

福島第一原子力発電所第3号機第21回定期事業者検査項目

要領書番号	定期事業者検査名	検査立会区分
1F3-21-147-運1	蒸気タービン性能検査(運1) <今回の定期事業者検査では実施しない>	A
1F3-21-147-運2	蒸気タービン性能検査(運2) <今回の定期事業者検査では実施しない>	B
1F3-21-147-T1	蒸気タービン性能検査(T1)	C
1F3-21-147-T2	蒸気タービン性能検査(T2)	C
1F3-21-147-T3	蒸気タービン性能検査(T3) <今回の定期事業者検査では実施しない>	C
1F3-21-148-T2	蒸気タービン設備検査(T2)	※C
1F3-21-148-M1	蒸気タービン設備検査(M1)	C
1F3-21-148-E1	蒸気タービン設備検査(E1) <今回の定期事業者検査では実施しない>	C
1F3-21-148-T1	補助ボイラー開放検査(その1)	C
1F3-21-149-T2	補助ボイラー開放検査(T2) <今回の定期事業者検査では実施しない>	C
1F3-21-149-T1	補助ボイラー試運転検査(その1)	C
1F3-21-150-T2	補助ボイラー試運転検査(T2) <今回の定期事業者検査では実施しない>	C
1F3-21-150-T1	補助ボイラー設備検査(その1)	C
1F3-21-151-T2	補助ボイラー設備検査(T2) <今回の定期事業者検査では実施しない>	C
1F3-21-150-M1	補助ボイラー設備検査(その2)	C
1F3-21-152-R1	安全弁検査(R1)	C
1F3-21-152-T1	安全弁検査(T1)	C
1F3-21-152-環1	安全弁検査(環1) <今回の定期事業者検査では実施しない>	C
1F3-21-151-R	逆止弁検査(その1) <今回の定期事業者検査では実施しない>	C
1F3-21-153-環1	逆止弁検査(環1) <今回の定期事業者検査では実施しない>	C
1F3-21-154-R1	主要弁検査(R1)	※C
1F3-21-154-R2	主要弁検査(R2)	C
1F3-21-154-R3	主要弁検査(R3)	C
1F3-21-154-R5	主要弁検査(R5)	C
1F3-21-154-T1	主要弁検査(T1)	C
1F3-21-154-環1	主要弁検査(環1)	C
1F3-21-153-環2	主要弁検査(その6)	C
1F3-21-155-R1	クラス3種機器供用期間中検査(R1)	C
1F3-21-156-E1	電動機検査(E1) <今回の定期事業者検査では実施しない>	C
1F3-21-156-E2	電動機検査(E2) <今回の定期事業者検査では実施しない>	C
1F3-21-156-E3	電動機検査(E3) <今回の定期事業者検査では実施しない>	C
1F3-21-156-E4	電動機検査(E4) <今回の定期事業者検査では実施しない>	C
1F3-21-156-E5	電動機検査(E5)	※C
1F3-21-156-E6	電動機検査(E6) <今回の定期事業者検査では実施しない>	C
1F3-21-156-E7	電動機検査(E7) <今回の定期事業者検査では実施しない>	C
1F3-21-156-E8	電動機検査(E8) <今回の定期事業者検査では実施しない>	C
1F3-21-156-E9	電動機検査(E9)	C
1F3-21-156-E10	電動機検査(E10)	C
1F3-21-156-E11	電動機検査(E11)	C
1F3-21-156-E12	電動機検査(E12) <今回の定期事業者検査では実施しない>	C
1F3-21-156-E13	電動機検査(E13)	C
1F3-21-156-E14	電動機検査(E14)	C
1F3-21-156-E15	電動機検査(E15) <今回の定期事業者検査では実施しない>	C
1F3-21-156-E16	電動機検査(E16) <今回の定期事業者検査では実施しない>	C
1F3-21-156-E17	電動機検査(E17) <今回の定期事業者検査では実施しない>	C
1F3-21-156-E18	電動機検査(E18) <今回の定期事業者検査では実施しない>	C

福島第一原子力発電所第3号機第21回定期事業者検査項目

要領書番号	定期事業者検査名	検査立会区分
1F3-21-156-E19	電動機検査 (E 1 9) <今回の定期事業者検査では実施しない>	C
1F3-21-156-E20	電動機検査 (E 2 0) <今回の定期事業者検査では実施しない>	C
1F3-21-156-E21	電動機検査 (E 2 1) <今回の定期事業者検査では実施しない>	C
1F3-21-156-E22	電動機検査 (E 2 2) <今回の定期事業者検査では実施しない>	C
1F3-21-156-環 1	電動機検査 (環 1)	C
1F3-21-155-環2	電動機検査 (その 2 4)	C
1F3-21-157-R1	耐震健全性検査 (R 1) <今回の定期事業者検査では実施しない>	C
1F3-21-157-T1	耐震健全性検査 (T 1) <今回の定期事業者検査では実施しない>	C
1F3-21-157-E1	耐震健全性検査 (E 1) <今回の定期事業者検査では実施しない>	C
1F3-21-157-M1	耐震健全性検査 (M 1) <今回の定期事業者検査では実施しない>	C
1F3-21-157-環1	耐震健全性検査 (環 1) <今回の定期事業者検査では実施しない>	C
1F3-21-158-R1	レストレイント検査 (R 1) <今回の定期事業者検査では実施しない>	C
1F3-21-159-P1	応力改善に伴う原子炉再循環配管等の非破壊検査 (P 1) <今回の定期事業者検査では実施しない>	C
欠番	乾式貯蔵容器供用期間中検査<対象設備なし>	—
1F3-21-161-環1	排気筒検査 (環 1) <今回の定期事業者検査では実施しない>	C
欠番	廃棄物運搬容器検査<対象設備なし>	—
1F3-21-163-燃1	制御棒価値ミニマイザ機能検査 (燃 1)	C
1F3-21-164-環	換気空調系設備検査	C
1F3-21-170-R1	配管肉厚測定検査 (R 1)	C
1F3-21-170-T1	配管肉厚測定検査 (T 1)	C
1F3-21-171-R1	サブプレッションチェンバ吸込ストレナ検査 (R 1)	C
1F3-21-172-R1	原子炉格納容器肉厚測定検査 (R 1)	※C
1F3-21-173-燃1	制御棒外観検査 (燃1)	C

A : 定期事業者検査のうち、経済産業省立会又は記録確認検査項目

B : 定期事業者検査のうち、機構立会又は記録確認検査項目

C : 上記以外の定期事業者検査項目

■ : 対象設備なし又は今回の定期事業者検査では実施しない検査

※: 定期安全管理審査を受審した検査

定期事業者検査のうち、経済産業省立会又は記録確認検査項目	6件
定期事業者検査のうち、機構立会又は記録確認検査項目	49件
上記以外の定期事業者検査項目	118件
合 計	173件

福島第一原子力発電所第3号機第21回定期事業者検査実施項目

要領書番号	定期事業者検査名	検査項目	実施数	備考
1F3-21-1-R1	クラス1機器供用期間中検査(R1)	非破壊検査	クラス1機器 1式	
		漏えい検査	クラス1機器 1式	
1F3-21-2-燃1	燃料集合体外観検査(燃1)	外観検査	燃料集合体 548体のうち再装荷する燃料4体	
1F3-21-3-燃1	燃料集合体炉内配置検査(燃1)	外観検査	燃料集合体 548体	
1F3-21-3-燃1再1	燃料集合体炉内配置検査(燃1再1)	外観検査	燃料集合体 548体	
1F3-21-3-燃2	燃料集合体炉内配置検査(燃2)	外観検査	燃料集合体 548体	
1F3-21-4-燃1	原子炉停止余裕検査(燃1)	特性検査	原子炉本体のうち炉心	
1F3-21-5-R1	クラス2機器供用期間中検査(R1)	非破壊検査 漏えい検査	クラス2機器 1式	
1F3-21-6-R1	主蒸気安全弁機能検査(R1)	機能・性能検査 漏えい検査	主蒸気安全弁3台	
1F3-21-7-R1	主蒸気安全弁分解検査(R1)	分解検査	主蒸気安全弁3台	
1F3-21-8-R1	主蒸気逃がし安全弁・安全弁機能検査(R1)	機能・性能検査 漏えい検査	主蒸気逃がし安全弁8台	
1F3-21-9-M1	主蒸気逃がし安全弁・逃がし弁機能検査(M1)	機能・性能検査	圧力スイッチ8台	
			主蒸気逃がし安全弁8台	
1F3-21-10-R1	主蒸気逃がし安全弁分解検査(R1)	分解検査	主蒸気逃がし安全弁8台	
1F3-21-11-運1	主蒸気隔離弁機能検査(運1)	機能・性能検査	主蒸気隔離弁8台	
			主蒸気管ドレン弁 2台	
			原子炉水サンプル弁 2台	
			計装用空気隔離弁 1台	
			自動減圧系窒素系隔離弁 1台	
1F3-21-12-R1	主蒸気隔離弁漏えい率検査(R1)	漏えい検査	主蒸気隔離弁8台	
1F3-21-13-運1	非常用ディーゼル発電機、炉心スプレイ系、低圧注水系(冷却系)機能検査(運1)	機能・性能検査	非常用ディーゼル発電機	
			炉心スプレイ系	
			残留熱除去系のうち低圧注水系	
1F3-21-15-運1	原子炉隔離時冷却系機能検査(運1)	機能・性能検査	原子炉隔離時冷却系	
1F3-21-19-運1	高圧注水系機能検査(運1)	機能・性能検査	高圧注水系	
1F3-21-27-R1	炉心スプレイ系主要弁分解検査(R1)	分解検査	炉心スプレイ系ポンプBテスト可能逆止弁 14-13B	
1F3-21-32-運1	自動減圧系機能検査(運1)	機能・性能検査	主蒸気逃がし安全弁 6台(主蒸気逃がし安全弁8台中自動減圧系を有する6台)	
1F3-21-33-燃2	制御棒駆動水圧系機能検査(燃2)	機能・性能検査	制御棒駆動装置 137本	
1F3-21-34-R1	制御棒駆動機構分解検査(R1)	分解検査	制御棒駆動機構 12本(今回対象) / 137本(全数)	
1F3-21-36-R1	制御棒駆動水圧系スクラム弁分解検査(R1)	分解検査	制御棒駆動水圧系スクラム入口弁 10台(今回対象) / 137台(全数)	
			制御棒駆動水圧系スクラム出口弁 10台(今回対象) / 137台(全数)	
1F3-21-37-運1	ほう酸水注入系機能検査(運1)	機能・性能検査	ほう酸水注入系(A)	
			ほう酸水注入系(B)	
			五ほう酸ナトリウム	
1F3-21-38-M1	安全保護系設定値確認検査(M1)	特性検査	プロセス計装100個	
1F3-21-38-M2	安全保護系設定値確認検査(M2)	特性検査	起動領域モニタ(SRNM)8チャンネル	
			平均出力領域モニタ(APRM)6チャンネル	
			制御棒引抜監視装置(RBM)2チャンネル	
1F3-21-39-運1	原子炉保護系インターロック機能検査(運1)	機能・性能検査	原子炉保護系スクラム機能 1式	
			原子炉保護系論理回路 1式	
			再循環ポンプトリップ論理回路 1式	
1F3-21-39-運2	原子炉保護系インターロック機能検査(運2)	機能・性能検査	原子炉格納容器隔離弁論理回路 1式	
1F3-21-39-運3	原子炉保護系インターロック機能検査(運3)	機能・性能検査	主蒸気隔離弁論理回路 1式	
1F3-21-39-運4	原子炉保護系インターロック機能検査(運4)	機能・性能検査	炉心スプレイ系及び低圧注水系論理回路 1式	
1F3-21-39-運5	原子炉保護系インターロック機能検査(運5)	機能・性能検査	自動減圧系論理回路 1式	
1F3-21-39-運6	原子炉保護系インターロック機能検査(運6)	機能・性能検査	中央制御室非常用循環系論理回路 1式	
1F3-21-39-運7	原子炉保護系インターロック機能検査(運7)	機能・性能検査	非常用ディーゼル発電機自動起動論理回路 1式 (非常用交流高圧母線低電圧検出回路)	
1F3-21-39-運8	原子炉保護系インターロック機能検査(運8)	機能・性能検査	非常用ディーゼル発電機自動起動論理回路 1式	
			非常用炉心冷却系自動起動論理回路 1式	

福島第一原子力発電所第3号機第21回定期事業者検査実施項目

要領書番号	定期事業者検査名	検査項目	実施数	備考
1F3-21-39-運9	原子炉保護系インターロック機能検査 (運9)	機能・性能検査	高圧注水系自動起動論理回路 1式	
1F3-21-39-運10	原子炉保護系インターロック機能検査 (運10)	機能・性能検査	原子炉隔離時冷却系自動起動論理回路 1式	
1F3-21-40-E1	燃料取扱装置機能検査 (E1)	機能・性能検査	燃料交換機 1台	
1F3-21-40-E2	燃料取扱装置機能検査 (E2)	機能・性能検査	燃料交換機 1台	
1F3-21-41-M1	プロセスモニタ機能検査	特性検査	プロセスモニタ 1台	
1F3-21-41-M2	プロセスモニタ機能検査	特性検査	プロセスモニタ 2台	
1F3-21-41-M3	プロセスモニタ機能検査 (M3)	特性検査 機能・性能検査	プロセスモニタ 30台 格納容器雰囲気気水素モニタ 2台 格納容器雰囲気気酸素モニタ 2台	
1F3-21-42-運1	非常用ガス処理系機能検査 (運1)	機能・性能検査	非常用ガス処理系排風機 (A) 非常用ガス処理系排風機 (B)	
1F3-21-43-化1	非常用ガス処理系フィルタ性能検査 (化1)	機能・性能検査	活性炭フィルタ	
1F3-21-44-運1	中央制御室非常用循環系機能検査 (運1)	機能・性能検査	中央制御室非常用循環系	
1F3-21-45-化1	中央制御室非常用循環系フィルタ性能検査 (化1)	機能・性能検査	活性炭フィルタ	
1F3-21-46-運1	気体廃棄物処理系機能検査 (運1)	機能・性能検査	気体廃棄物処理系	
1F3-21-47-運1	原子炉格納容器漏えい率検査 (運1)	漏えい検査	原子炉格納容器(A種試験)	
1F3-21-48-運1	原子炉格納容器隔離弁機能検査 (運1)	機能・性能検査	原子炉冷却材浄化系 2台 残留熱除去系 10台 不活性ガス系 26台 原子炉格納容器ドレン系 4台 格納容器酸素分析装置試料採取系 10台 事故後サンプリング装置試料採取系 6台 可燃性ガス濃度制御系 4台 移動式炉心内計装系 4台 格納容器雰囲気気モニタ系 6台	
1F3-21-50-R1	原子炉格納容器真空破壊弁機能検査 (R1)	機能・性能検査	原子炉格納容器真空破壊弁 12台	
1F3-21-51-運1	原子炉格納容器スプレイ系機能検査 (運1)	機能・性能検査	原子炉格納容器スプレイ系 (A) 原子炉格納容器スプレイ系 (B)	
1F3-21-54-運1	可燃性ガス濃度制御系機能検査 (その1) (運1)	機能・性能検査	可燃性ガス濃度制御系 (A) 可燃性ガス濃度制御系 (B)	
1F3-21-55-R1	可燃性ガス濃度制御系主要弁分解検査 (R1)	分解検査	FCS出口側隔離弁 (A) 28-3A FCS出口側隔離弁 (B) 28-3B	
1F3-21-56-運1	原子炉建屋気密性能検査 (運1)	機能・性能検査	原子炉建屋	
1F3-21-59-運1	非常用ディーゼル発電機定格容量確認検査 (運1)	機能・性能検査	非常用ディーゼル発電機 (A) 非常用ディーゼル発電機 (B)	
1F3-21-60-運1	直流電源系機能検査 (運1)	機能・性能検査	125V系直流電源 (充電器盤3A・蓄電池) 125V系直流電源 (充電器盤3B・蓄電池) 250V系直流電源 (充電器盤3B・蓄電池)	
1F3-21-61-運1	総合負荷性能検査 (運1)	総合性能検査	原子炉及びその附属設備 (補助ボイラー及び非常用予備発電装置を除く)	
1F3-21-64-R1	主蒸気隔離弁分解検査 (R1)	分解検査	主蒸気管 (B) 内側隔離弁 2-80B	
1F3-21-64-R2	主蒸気隔離弁分解検査 (R2)	分解検査	主蒸気管 (C) 内側隔離弁 2-80C	
1F3-21-68-R1	原子炉隔離時冷却系主要弁分解検査 (R1)	分解検査	RCIC蒸気隔離弁 (外側) 13-16 RCICポンプ出口逆止弁 13-22	
1F3-21-70-E1	給水ポンプ機能検査 (E1)	機能・性能検査	原子炉給水ポンプ (予備機)	
1F3-21-71-T1	給水ポンプ分解検査 (T1)	分解検査	タービン駆動原子炉給水ポンプ (A) 原子炉給水ポンプ駆動用タービン (A)	
1F3-21-72-T1	制御用空気圧縮系機能検査 (T1)	機能・性能検査	計装用空気圧縮機 (A) 計装用空気圧縮機 (B) 計装用空気バックアップ弁 1台	
1F3-21-75-環1	液体廃棄物貯蔵設備・処理設備のインターロック機能検査 (環1)	機能・性能検査	タンク及びサンブ機能: 30系/30系 (全数)	

福島第一原子力発電所第3号機第21回定期事業者検査実施項目

要領書番号	定期事業者検査名	検査項目	実施数	備考
1F3-21-77-境1	固体廃棄物貯蔵庫管理状況検査(境1)	機能・性能検査 外観検査	固体廃棄物貯蔵庫第3棟	
1F3-21-79-R1	主蒸気隔離弁漏えい率検査(停止後)(R1)	漏えい検査	主蒸気隔離弁 8台	
1F3-21-80-T1	給水加熱器開放検査(T1)	開放検査	第一給水加熱器(B)	
			第二給水加熱器(C)	
			第三給水加熱器(A)	
			第三給水加熱器(C)	
			第五給水加熱器(C)	
1F3-21-81-M1	安全保護系検出器要素性能(校正)検査	特性検査	中央制御室監視計器 1台	
1F3-21-81-M2	安全保護系検出器要素性能(校正)検査(その1)	特性検査	中央制御室監視計器 1台	
1F3-21-81-M3	安全保護系検出器要素性能(校正)検査(M3)	特性検査	中央制御室監視計器 1式	
1F3-21-81-M4	安全保護系検出器要素性能(校正)検査(M4)	特性検査	中央制御室監視計器 1台	
1F3-21-82-燃1	制御棒駆動機構機能検査(燃1)	機能・性能検査	制御棒駆動機構 73本	
			制御棒位置指示計	
1F3-21-82-燃1再1	制御棒駆動機構機能検査(燃1再1)	機能・性能検査	制御棒駆動機構 6本	
			制御棒位置指示計	
1F3-21-82-燃2	制御棒駆動機構機能検査(燃2)	機能・性能検査	制御棒駆動機構 137本	
			制御棒位置指示計	
1F3-21-83-M1	主要制御系機能検査(M1)	機能・性能検査	再循環流量制御装置	
			原子炉圧力制御装置	
			原子炉給水制御装置	
			タービンバイパス弁 3台	
1F3-21-84-E2	監視機能健全性確認検査(E2)	特性検査	自動減圧系始動タイマ 2台	
1F3-21-84-M1	監視機能健全性確認検査(M1)	機能・性能検査 特性検査	エリアモニタ 1式	
1F3-21-84-M2	監視機能健全性確認検査(M2)	機能・性能検査 特性検査	プロセスモニタ 1式	
1F3-21-84-M3	監視機能健全性確認検査(M3)	特性検査	制御棒位置指示系 1式 選択制御棒挿入機能領域 1式 核計測装置 1式	
1F3-21-84-M4	監視機能健全性確認検査(M4)	特性検査	非常用炉心冷却系吐出圧力(ADS)	
1F3-21-84-M5	監視機能健全性確認検査(M5)	特性検査	プロセス計器 1式	
1F3-21-84-M6	監視機能健全性確認検査(M6)	特性検査	主蒸気隔離弁閉検出回路 1式	
1F3-21-84-M7	監視機能健全性確認検査(M7)	特性検査	タービン主蒸気止め弁 1式 タービン蒸気加減弁 1式	
1F3-21-84-環1	監視機能健全性確認検査(環1)	特性検査 機能・性能検査	ドレンサンプ水位高検出回路「12台(今回対象)/12台(全数)」及びRW設備タンク水位低検出回路機能	
1F3-21-85-R	原子炉建屋天井クレーン機能検査	機能・性能検査	原子炉建屋天井クレーン 1基 MOX燃料ホイスト 1基	
1F3-21-85-R1再1	原子炉建屋天井クレーン機能検査(R1再1)	機能・性能検査	原子炉建屋天井クレーン 1基 MOX燃料ホイスト 1基	
1F3-21-86-R1	換気空調系機能検査(R1)	機能・性能検査	原子炉建屋換気系送風機 HVS3-1A	
			原子炉建屋換気系送風機 HVS3-1B	
			原子炉建屋換気系排風機 HVE3-1A	
			原子炉建屋換気系排風機 HVE3-1B	
1F3-21-86-T1	換気空調系機能検査(T1)	機能・性能検査	タービン建屋換気系送風機 HVS3-2A	
			タービン建屋換気系送風機 HVS3-2B	
			タービン建屋換気系送風機 HVS3-2C	
			タービン建屋換気系送風機 HVS3-2D	
			タービン建屋換気系排風機 HVE3-2A	
			タービン建屋換気系排風機 HVE3-2B	
1F3-21-89-R1	原子炉圧力容器検査(R1)	開放検査	原子炉圧力容器	
1F3-21-89-R2	原子炉圧力容器検査(R2)	開放検査	原子炉圧力容器	
1F3-21-90-R	原子炉冷却材再循環ポンプ検査	分解検査	原子炉冷却材再循環ポンプ(B)メカニカルシール	

福島第一原子力発電所第3号機第21回定期事業者検査実施項目

要領書番号	定期事業者検査名	検査項目	実施数	備考
1F3-21-90-R1	原子炉冷却材再循環ポンプ検査 (R 1)	分解検査	原子炉冷却材再循環ポンプ (A) メカニカルシール	
1F3-21-95-R1	原子炉補機冷却系ポンプ検査 (R 1)	分解検査	残留熱除去系海水系ポンプ (A)	
			残留熱除去系海水系ポンプ (B)	
			残留熱除去系海水系ポンプ (C)	
			残留熱除去系海水系ポンプ (D)	
1F3-21-95-T1	原子炉補機冷却系ポンプ検査 (T 1)	分解検査	補機冷却海水系ポンプ (A)	
1F3-21-96-R1	原子炉補機冷却系容器検査 (R 1)	開放検査 非破壊検査	原子炉補機冷却系熱交換器 (A)	
			原子炉補機冷却系熱交換器 (B)	
			原子炉補機冷却系熱交換器 (C)	
1F3-21-96-R2	原子炉補機冷却系容器検査 (R 2)	開放検査	残留熱除去系海水系ストレーナ (A)	
			残留熱除去系海水系ストレーナ (B)	
1F3-21-96-T1	原子炉補機冷却系容器検査 (T 1)	開放検査	補機冷却海水系ポンプ出口ストレーナ	
1F3-21-97-R1	原子炉補機冷却系設備検査 (R 1)	漏えい検査	原子炉補機冷却系熱交換器 (A)	
			原子炉補機冷却系熱交換器 (B)	
			原子炉補機冷却系熱交換器 (C)	
1F3-21-97-R2	原子炉補機冷却系設備検査 (R 2)	機能・性能検査 漏えい検査	残留熱除去系海水系ポンプ (A)	
			残留熱除去系海水系ポンプ (B)	
			残留熱除去系海水系ポンプ (C)	
			残留熱除去系海水系ポンプ (D)	
		漏えい検査	残留熱除去系海水系ストレーナ (A)	
			残留熱除去系海水系ストレーナ (B)	
1F3-21-97-T1	原子炉補機冷却系設備検査 (T 1)	機能・性能検査 漏えい検査	補機冷却海水系ポンプ (A)	
		漏えい検査	補機冷却海水系ポンプ出口ストレーナ	
			補機冷却海水系配管	
1F3-21-100-T1	原子炉隔離時冷却系設備検査 (T 1)	外観検査	R C I C ラブチャーディスク	
1F3-21-100-M1	原子炉隔離時冷却系設備検査 (M 1)	特性検査	原子炉隔離時冷却系ポンプ・タービン検出回路	
			プロセス計器 1式	
1F3-21-102-T1	高圧注水系設備検査 (T 1)	外観検査	H P C I ラブチャーディスク	
1F3-21-102-M1	高圧注水系設備検査 (M 1)	特性検査	高圧注水系ポンプ・タービン検出回路	
			プロセス計器 1式	
1F3-21-109-T1	給・復水系ポンプ検査 (T 1)	分解検査	低圧復水ポンプ (C)	
			高圧復水ポンプ (C)	
1F3-21-110-T1	給・復水系容器検査 (T 1)	非破壊検査	第一給水加熱器 (B)	
			第二給水加熱器 (C)	
			第五給水加熱器 (C)	
1F3-21-111-T1	給・復水系設備検査 (T 1)	機能・性能検査 漏えい検査	高圧復水ポンプ (C)	
			タービン駆動原子炉給水ポンプ (A)	
			原子炉給水ポンプ駆動用タービン (A)	
		機能・性能検査	原子炉給水ポンプ駆動用タービン非常用油ポンプ (A)	
			原子炉給水ポンプ駆動用タービン非常用油ポンプ (B)	
			原子炉給水ポンプ駆動用タービン (A) 調速装置	
			原子炉給水ポンプ駆動用タービン (B) 調速装置	
			原子炉給水ポンプ駆動用タービン (A) 保安装置 (過速度停止)	
			原子炉給水ポンプ駆動用タービン (B) 保安装置 (過速度停止)	
		漏えい検査	第一給水加熱器 (B)	
			第二給水加熱器 (C)	
			第三給水加熱器 (A)	
			第三給水加熱器 (C)	
			第五給水加熱器 (C)	
外観検査	原子炉給水ポンプ駆動用タービン大気放出版 (A)			

福島第一原子力発電所第3号機第21回定期事業者検査実施項目

要領書番号	定期事業者検査名	検査項目	実施数	備考
1F3-21-111-M1	給・復水系設備検査 (M1)	特性検査	給・復水系検出回路 1式	
1F3-21-112-T1	原子炉冷却系統設備検査 (T1)	分解検査 機能・性能検査 漏えい検査	復水移送ポンプ (A)	
1F3-21-112-T2	原子炉冷却系統設備検査 (T2)	非破壊検査	タービン駆動原子炉給水ポンプ (B) 出口ミニマムフロー配管第1エルボ溶接部	
1F3-21-113-R1	制御棒駆動水圧系ポンプ検査 (R1)	分解検査	CRDポンプ (A)	
1F3-21-114-R1	制御棒駆動水圧系容器検査 (R1)	開放検査	CRDポンプサクシオンフィルタ	
			CRD駆動水フィルタ (A)	
			CRD駆動水フィルタ (B)	
			水圧制御ユニット アキュムレータ 10台 (今回対象) / 137台 (全数)	
			駆動水安定化弁 (A) 入口弁サクシオンフィルタ	
			駆動水安定化弁 (B) 入口弁サクシオンフィルタ	
			水圧制御ユニット マニホールドフィルタ 411台	
			ノンリターンフィルタ (A)	
ノンリターンフィルタ (B)				
1F3-21-115-R1	制御棒駆動水圧系設備検査 (R1)	機能・性能検査 漏えい検査	CRDポンプ (A)	
		分解検査	制御棒駆動機構 12台 (今回対象) / 137台 (全数)	
		漏えい検査	水圧制御ユニット アキュムレータ 10台 (今回対象) / 137台 (全数)	
			CRDポンプサクシオンフィルタ	
			CRD駆動水フィルタ (A)	
			CRD駆動水フィルタ (B)	
			駆動水安定化弁 (A) 入口弁サクシオンフィルタ	
			駆動水安定化弁 (B) 入口弁サクシオンフィルタ	
			水圧制御ユニット マニホールドフィルタ 411台	
			ノンリターンフィルタ (A)	
			ノンリターンフィルタ (B)	
			水圧制御ユニット N2容器 10台 (今回対象) / 137台 (全数)	
外観検査	スクラム排出容器 (A)			
スクラム排出容器 (B)				
1F3-21-118-M1	核計測装置機能検査 (M1)	特性検査	起動領域モニタ (SRNM) 検出器 8個 局部出力領域モニタ検出器 124個	
1F3-21-118-M2	核計測装置機能検査 (M2)	特性検査	起動領域モニタ (SRNM) 検出器 1個	
1F3-21-120-M1	選択制御棒挿入機能検査 (M1)	機能・性能検査	選択制御棒挿入機能 1式	
1F3-21-122-E1	燃料取扱装置検査 (E1)	機能・性能検査	燃料交換機 1台	
1F3-21-122-E2	燃料取扱装置検査 (E2)	機能・性能検査	燃料交換機 1台	
1F3-21-125-環	燃料プール冷却浄化系設備検査 (その2)	漏えい検査	燃料プール冷却浄化系保持ポンプ (B)	
			燃料プール冷却浄化系ろ過脱塩器 (B)	
1F3-21-127-R1	非常用ガス処理系設備検査 (R1)	機能・性能検査	非常用ガス処理系ダンバ (GD) (A系, B系)	
		漏えい検査	非常用ガス処理系 (A) 系トレイン	
			非常用ガス処理系 (B) 系トレイン	
		外観検査	非常用ガス処理系 (A) 系湿分除去装置 (デミスタ)	
非常用ガス処理系 (B) 系湿分除去装置 (デミスタ)				
1F3-21-127-R2	非常用ガス処理系設備検査 (R2)	非破壊検査 (肉厚測定)	非常用ガス処理系ダクト	
1F3-21-127-E1	非常用ガス処理系設備検査 (E1)	機能・性能検査	非常用ガス処理系加熱ヒーター 1式	
1F3-21-128-R1	中央制御室非常用循環系ファン検査 (R1)	分解検査	中央制御室送風機 (B) HVA3-1B	
1F3-21-130-環1	気体廃棄物処理系ポンプ検査 (環1)	分解検査	排ガス真空ポンプ (A)	
			排ガス真空ポンプ (B)	
1F3-21-131-環1	気体廃棄物処理系容器検査 (環1)	開放検査	排ガスサンドフィルタ (A)	
			排ガス粒子フィルタ (A)	
			排ガス真空ポンプ (A) 入口Yストレーナー	
		非破壊検査	排ガス粒子フィルタ (A)	

福島第一原子力発電所第3号機第21回定期事業者検査実施項目

要領書番号	定期事業者検査名	検査項目	実施数	備考
1F3-21-132-環1	気体廃棄物処理系設備検査（環1）	機能・性能検査 漏えい検査	排ガスサンドフィルター（A）	
			排ガス粒子フィルター（A）	
			排ガス真空ポンプ（A）	
			排ガス真空ポンプ（B）	
		漏えい検査	排ガス真空ポンプ（A）入口Yストレーナー	
1F3-21-133-環	液体廃棄物処理系ポンプ検査（その3）	分解検査	廃液中和ポンプ(A)	
			床ドレン収集ポンプ	
			凝縮水移送ポンプ	
			シャワードレンポンプ(A)	
			シャワードレン移送ポンプ(B)	
			廃液サンプルポンプ(A)	
1F3-21-134-環	液体廃棄物処理系容器検査	開放検査	シャワードレン移送ポンプ出口ストレーナー	
			シャワードレンポンプ(A)入口ストレーナー	
			シャワードレンポンプ(B)入口ストレーナー	
			シャワードレンタンク(A)入口ストレーナー	
			シャワードレンタンク(B)入口ストレーナー	
			廃液中和タンク(B)	
1F3-21-135-R1	液体廃棄物処理系設備検査（R1）	機能・性能検査 漏えい検査	D/W機器ドレンサンプポンプ(A)	
			D/W機器ドレンサンプポンプ(B)	
			D/W床ドレンサンプポンプ(A)	
			D/W床ドレンサンプポンプ(B)	
1F3-21-135-R2	液体廃棄物処理系設備検査（R2）	機能・性能検査 漏えい検査	R/B床ドレンサンプポンプ(A-A)	
			R/B床ドレンサンプポンプ(A-B)	
			R/B床ドレンサンプポンプ(B-A)	
			R/B床ドレンサンプポンプ(B-B)	
			R/B機器ドレンサンプポンプ(A-A)	
			R/B機器ドレンサンプポンプ(A-B)	
			R/B機器ドレンサンプポンプ(B-A)	
			R/B機器ドレンサンプポンプ(B-B)	
1F3-21-135-T1	液体廃棄物処理系設備検査（T1）	機能・性能検査 漏えい検査	T/B床ドレンサンプポンプ（A）	
			T/B機器ドレンサンプポンプ（A）	
		漏えい検査	T/B床ドレンサンプビット	
			T/B機器ドレンサンプビット	
1F3-21-135-環1	液体廃棄物処理系設備検査（その3）	機能・性能検査 漏えい検査	廃液中和ポンプ(A)	
			床ドレン収集ポンプ	
			床ドレンろ過器保持ポンプ	
			凝縮水移送ポンプ	
			シャワードレンポンプ(A)	
			シャワードレン移送ポンプ(B)	
			廃液サンプルポンプ(A)	
1F3-21-135-環2	液体廃棄物処理系設備検査（その4）	漏えい検査	シャワードレン移送ポンプ出口ストレーナー	
			シャワードレンポンプ(A)入口ストレーナー	
			シャワードレンポンプ(B)入口ストレーナー	
1F3-21-135-環3	液体廃棄物処理系設備検査（環3）	漏えい検査	廃棄物処理建屋機器ドレンサンプビット	
			廃棄物地下貯蔵設備機器ドレンサンプビット	
			活性炭ホールドアップ建屋機器ドレンサンプビット	

福島第一原子力発電所第3号機第21回定期事業者検査実施項目

要領書番号	定期事業者検査名	検査項目	実施数	備考
1F3-21-135-環5	液体廃棄物処理系設備検査 (その7)	漏えい検査	廃液中和タンク(B)	
			シャワードレンタンク(A)	
			シャワードレンタンク(B)	
1F3-21-136-環1	固体廃棄物処理系ポンプ検査 (環1)	分解検査	床ドレン系廃スラッジサージポンプ	
			廃スラッジ類排出ポンプ (B)	
			廃スラッジデカントポンプ	
1F3-21-136-環	固体廃棄物処理系設備検査 (その2)	漏えい検査	機器ドレン系廃スラッジサージタンク	
		外観検査 (耐震)	床ドレン系廃スラッジサージタンク	
1F3-21-137-環	固体廃棄物処理系設備検査	漏えい検査	床ドレン系廃スラッジサージポンプ	
			廃スラッジ類排出ポンプ (B)	
			濃縮廃液貯蔵タンク (A)	
			濃縮廃液貯蔵タンク (B)	
			濃縮廃液貯蔵タンク (C)	
			機器ドレン系廃スラッジサージタンク	
			床ドレン系廃スラッジサージタンク	
1F3-21-141-R1	可燃性ガス濃度制御系プロブ検査 (R1)	分解検査	可燃性ガス濃度制御系プロブ (A)	
			可燃性ガス濃度制御系プロブ (B)	
1F3-21-144-R1	非常用予備電源装置検査 (R1)	機能・性能検査	機関A系、B系	
		漏えい検査	清水膨張タンクA系	
			清水膨張タンクB系	
			燃料油フィルタA系、B系	
			燃料油第二フィルタA系	
			燃料油第二フィルタB系	
		外観検査	エアレシーバータンク (自動・手動) A系、B系	
機能・性能検査	電気式停止装置A系 電気式停止装置B系			
特性検査	回転速度計 A系、B系			
1F3-21-144-M1	非常用予備電源装置検査 (M1)	特性検査	機関出口冷却水温度、機関付出口冷却水ポンプ圧力、機関出口潤滑油温度、機関入口潤滑油圧力、海水入口圧力	
1F3-21-146-T3	蒸気タービン開放検査 (T3)	分解検査 開放検査	復水器 (A)	
			復水器 (B)	
			復水器 (C)	
1F3-21-147-T1	蒸気タービン性能検査 (T1)	総合性能検査	蒸気タービン及びその附属設備	
1F3-21-147-T2	蒸気タービン性能検査 (T2)	機能・性能検査	蒸気タービン及びその附属設備	
1F3-21-148-T2	蒸気タービン設備検査 (T2)	分解検査	復水器真空ポンプ	
			循環水ポンプ (C)	
		漏えい検査	低圧タービン (C)	
			復水器 (A)	
			復水器 (B)	
			復水器 (C)	
			低圧復水ポンプ (C)	
			復水器真空ポンプ	
			復水器真空ポンプウォータートラップサイレンサー	
			循環水ポンプ (C)	
			給水加熱器ドレンポンプ (C)	
分解検査 機能・性能検査 漏えい検査	194台			

福島第一原子力発電所第3号機第21回定期事業者検査実施項目

要領書番号	定期事業者検査名	検査項目	実施数	備考
1F3-21-148-M1	蒸気タービン設備検査 (M1)	特性検査	主タービン検出回路 1式	
		機能・性能検査 特性検査	軸振動 1式	
1F3-21-148-T1	補助ボイラー開放検査 (その1)	分解・開放検査 非破壊検査	補助ボイラー (A)	
1F3-21-149-T1	補助ボイラー試運転検査 (その1)	機能・性能検査	補助ボイラー (A)	
1F3-21-150-T1	補助ボイラー設備検査 (その1)	分解検査 機能・性能検査 漏えい検査	補助ボイラー (A)	
1F3-21-150-M1	補助ボイラー設備検査 (その2)	特性検査	補助ボイラー (A)	
1F3-21-152-R1	安全弁検査 (R1)	分解検査 漏えい検査 機能・性能検査 外観検査	19台	
1F3-21-152-T1	安全弁検査 (T1)	分解検査 漏えい検査 機能・性能検査 外観検査	10台	
1F3-21-154-R1	主要弁検査 (R1)	分解検査 漏えい検査 機能・性能検査	92台	
1F3-21-154-R2	主要弁検査 (R2)	分解検査 漏えい検査 機能・性能検査	70台	
1F3-21-154-R3	主要弁検査 (R3)	分解検査 漏えい検査 機能・性能検査	206台	
1F3-21-154-R5	主要弁検査 (R5)	分解検査 漏えい検査 機能・性能検査	1台	
1F3-21-154-T1	主要弁検査 (T1)	分解検査 漏えい検査 機能・性能検査	47台	
1F3-21-154-環1	主要弁検査 (環1)	分解検査 漏えい検査 機能・性能検査	廃棄物処理設備の主要弁 : 12台 (今回対象) / 68台 (全数)	
1F3-21-153-環2	主要弁検査 (その6)	分解検査 漏えい検査 機能・性能検査	廃棄物処理設備の主要弁 : 85台 (今回対象) / 577台 (全数)	
1F3-21-155-R1	クラス3機器供用期間中検査 (R1)	漏えい検査 非破壊検査	クラス3機器 1式	
1F3-21-156-E5	電動機検査 (E5)	機能・性能検査	残留熱除去系海水系ポンプ (B) 用電動機	
		機能・性能検査	残留熱除去系海水系ポンプ (C) 用電動機	
1F3-21-156-E9	電動機検査 (E9)	機能・性能検査	高圧復水ポンプ (B) 用電動機	
1F3-21-156-E10	電動機検査 (E10)	機能・性能検査	電動機駆動原子炉給水ポンプ (A) 用電動機	
1F3-21-156-E11	電動機検査 (E11)	機能・性能検査	可燃性ガス濃度制御系ブロウ (A) 用電動機	
		機能・性能検査	可燃性ガス濃度制御系ブロウ (B) 用電動機	
1F3-21-156-E13	電動機検査 (E13)	機能・性能検査	中央制御室換気系送風機 (A) 用電動機	
1F3-21-156-E14	電動機検査 (E14)	機能・性能検査	中央制御室換気系排風機 (A) 用電動機	
		機能・性能検査	中央制御室換気系排風機 (B) 用電動機	
1F3-21-156-環1	電動機検査 (環1)	機能・性能検査	排ガス真空ポンプ (A) 用電動機	
1F3-21-155-環2	電動機検査 (その24)	機能・性能検査	排気筒サンプポンプ (A) 用電動機	
		機能・性能検査	排気筒サンプポンプ (B) 用電動機	
		機能・性能検査	廃液サンプポンプ (A) 用電動機	
		機能・性能検査	廃液サンプポンプ (B) 用電動機	
		機能・性能検査	西側ヤード地下水サンプポンプ用電動機	
1F3-21-163-燃1	制御棒価値ミニマイザ機能検査 (燃1)	機能・性能検査	制御棒価値ミニマイザ	

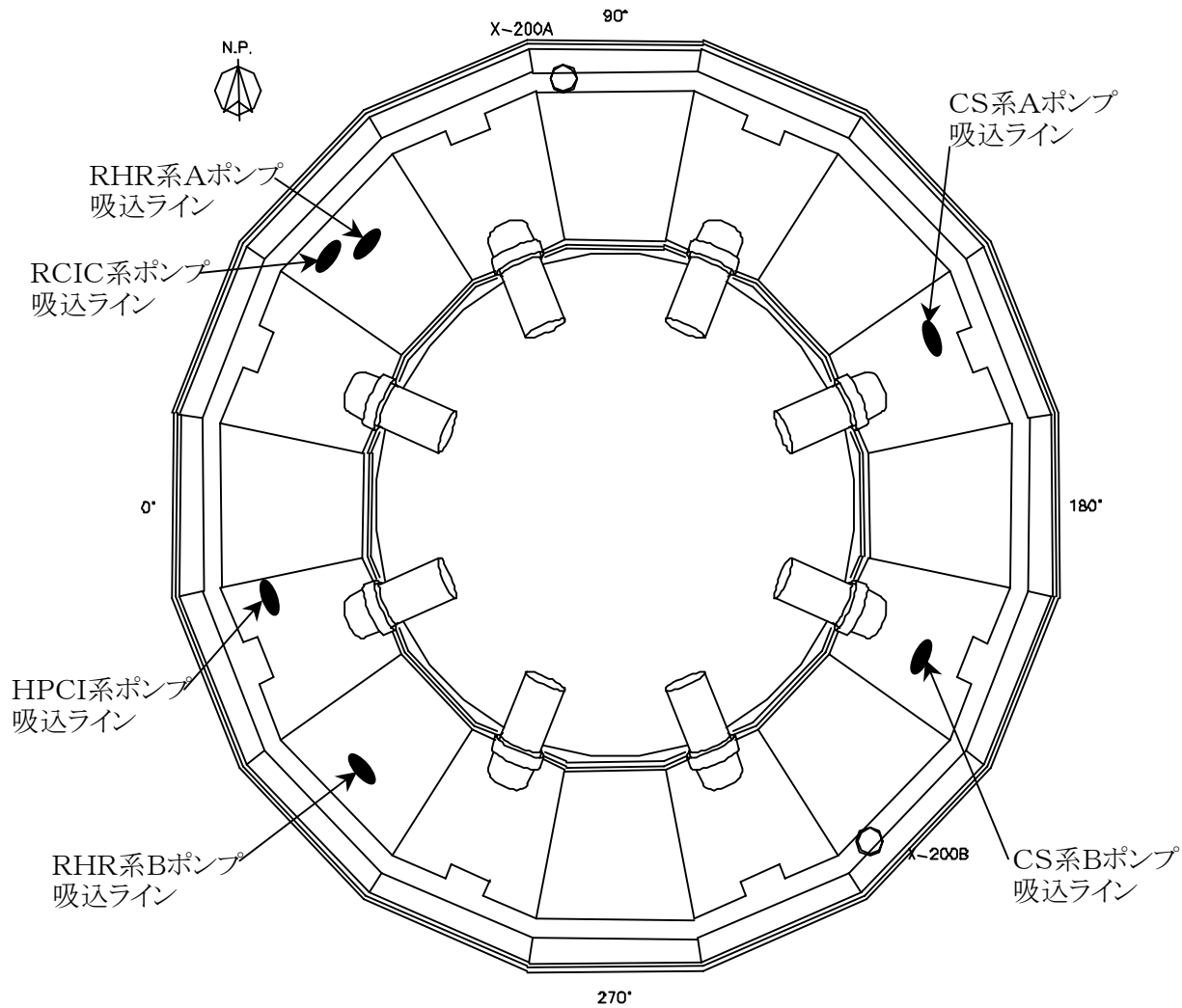
福島第一原子力発電所第3号機第21回定期事業者検査実施項目

要領書番号	定期事業者検査名	検査項目	実施数	備考
1F3-21-164-環	換気空調系設備検査	分解検査	HVAC廃棄物処理建屋主排気ファン(3A)	
		機能・性能検査	HVAC活性炭ホールドアップ装置建屋給気ファン	
		外観検査(耐震)	HVAC活性炭ホールドアップ装置建屋排気ファン(B)	
			増設FSTR給気ファン	
			増設FSTR排気ファン(A)	
1F3-21-170-R1	配管肉厚測定検査(R1)	非破壊検査	主蒸気系配管	
			給水系配管	
			原子炉再循環系配管	
			残留熱除去系配管	
			原子炉冷却材浄化系配管	
			高圧注水系配管	
		原子炉隔離時冷却系配管		
1F3-21-170-T1	配管肉厚測定検査(T1)	非破壊検査	原子炉隔離時冷却系配管	
			高圧注水系配管	
			主蒸気系配管	
			給水系配管	
			復水系配管	
			抽気系配管	
			補助蒸気系配管	
			給水加熱器ドレン系配管	
			給水加熱器ベント系配管	
			タービンランド蒸気系配管	
		気体廃棄物処理系		
1F3-21-171-R1	サブプレッションチェンバ吸込ストレーナ検査(R1)	外観検査	原子炉隔離時冷却系S/C吸込ストレーナ	
			高圧注水系S/C吸込ストレーナ	
1F3-21-172-R1	原子炉格納容器肉厚測定検査(R1)	非破壊検査	上鏡部	
			円筒胴部	
			球形胴部	
1F3-21-173-燃1	制御棒外観検査(燃1)	外観検査	制御棒4本	

系統	部位数	炭素鋼	低合金鋼※	部位番号	材質	公称肉厚 (mm)	必要最小 肉厚(mm)	測定値 (mm)	減肉率 (mm/年)	余寿命 (年)
主蒸気系	17	5	12	MS-CP30-020	STPA23 (低合金鋼)	8.7	2.38	8.10	0.32	17.8
補助蒸気系	29	0	29	AS-CP25-040	STPA23 (低合金鋼)	4.5	0.06	4.10	0.21	19.2
抽気系	24	8	16	ES-CP10-100	STPT42 (炭素鋼)	5.5	3.00	5.20	0.44	5.0
タービンランド蒸気系	46	30	16	TGS-CPP1-030	STPA23 (低合金鋼)	4.5	0.06	7.55	1.12	6.6
ヒータードレン系	13	0	13	HD-CP43-310	STPA23 (低合金鋼)	5.1	0.09	9.32	0.11	83.9
ヒーターベント系	69	68	1	HV-CP35-130	STPG42 (炭素鋼)	6.0	3.40	4.40	0.08	12.5
復水系	2	2	0	C-CP55-140	STPG38 (炭素鋼)	6.0	3.40	5.50	0.10	21.0
給水系	10	8	2	FDW-CP7-270	STS410 (炭素鋼)	21.4	11.00	16.90	0.21	28.0
気体廃棄物処理系	126	0	126	OG-CP112-030	PA23 (低合金鋼)	3.9	0.03	5.05	0.26	19.3
原子炉隔離時冷却系	45	2	43	RCIC-CP8-420	SUS316LTP	6.4	1.60	5.90	0.55	7.8
原子炉冷却材浄化系	4	4	0	CUW-CP2-040	STS410 (炭素鋼)	11.1	5.40	10.00	0.32	14.3
高圧注水系	60	7	53	HPCI-CP4-100	STPA23 (低合金鋼)	6.4	1.50	5.80	0.44	9.7
原子炉再循環系	3	3	0	PLR-CP8-020	STS410 (炭素鋼)	8.7	2.40	8.50	0.11	55.4
残留熱除去系	1	1	0	RHR-CP57-010	STS410 (炭素鋼)	11.0	5.70	8.90	0.30	10.6
合計	449	138	311							

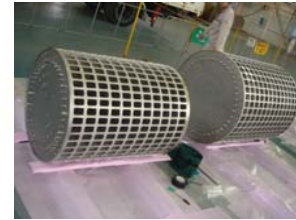
※ステンレス鋼含む

福島第一原子力発電所3号機定期事業者検査における配管減肉測定結果

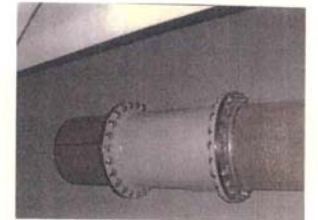


● : ストレーナ位置

非常用炉心冷却系ポンプの吸込部(ストレーナ)



(RHR系・CS系)



(HPCI系・RCIC系)

圧力抑制室内非常用炉心冷却系統ストレーナ配置図

福島第一原子力発電所3号機 中央制御室及びケーブル処理室位置関係図

図-1 1階平面図

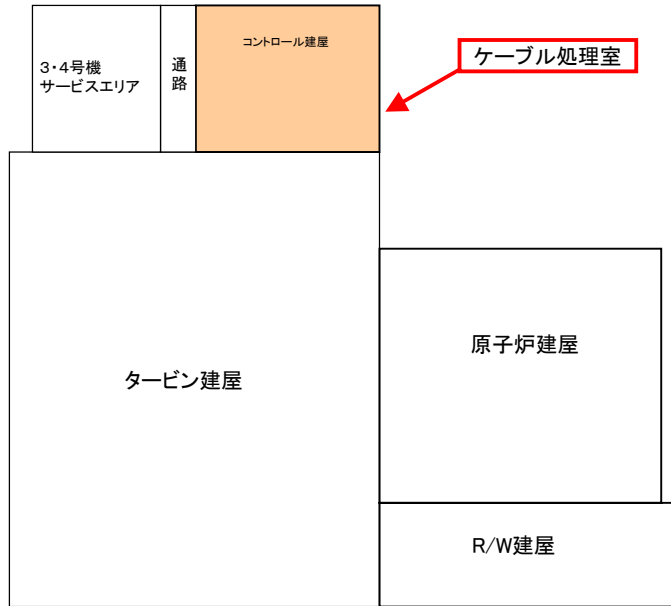


図-2 2階平面図

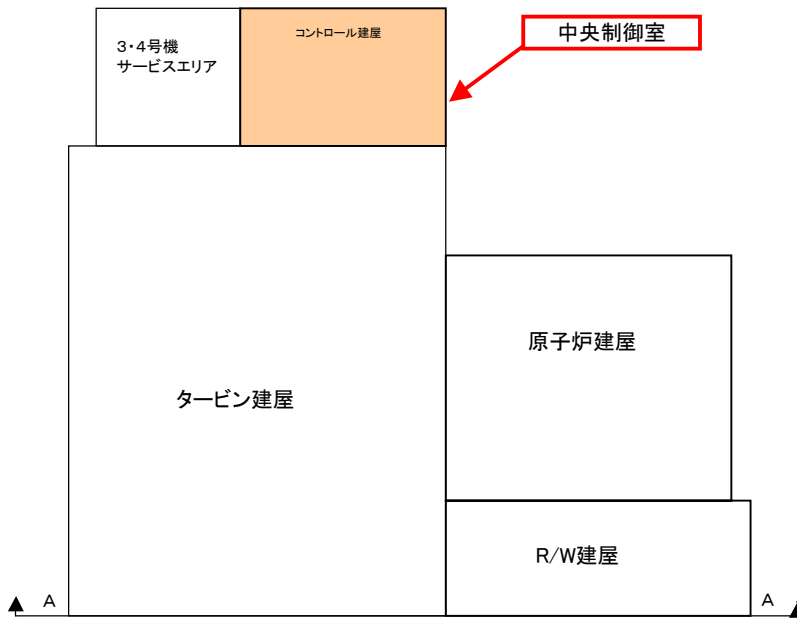
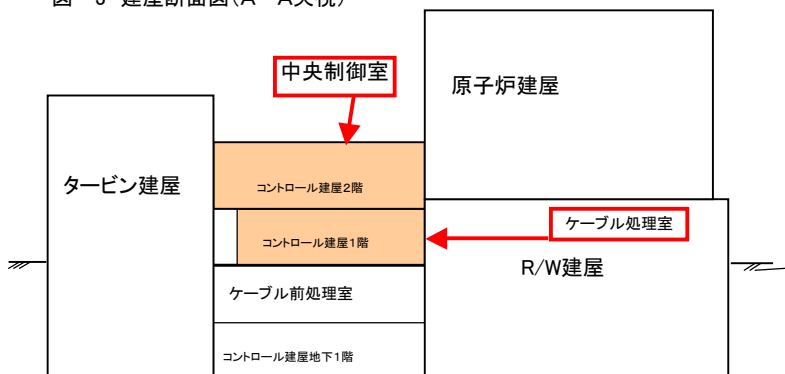
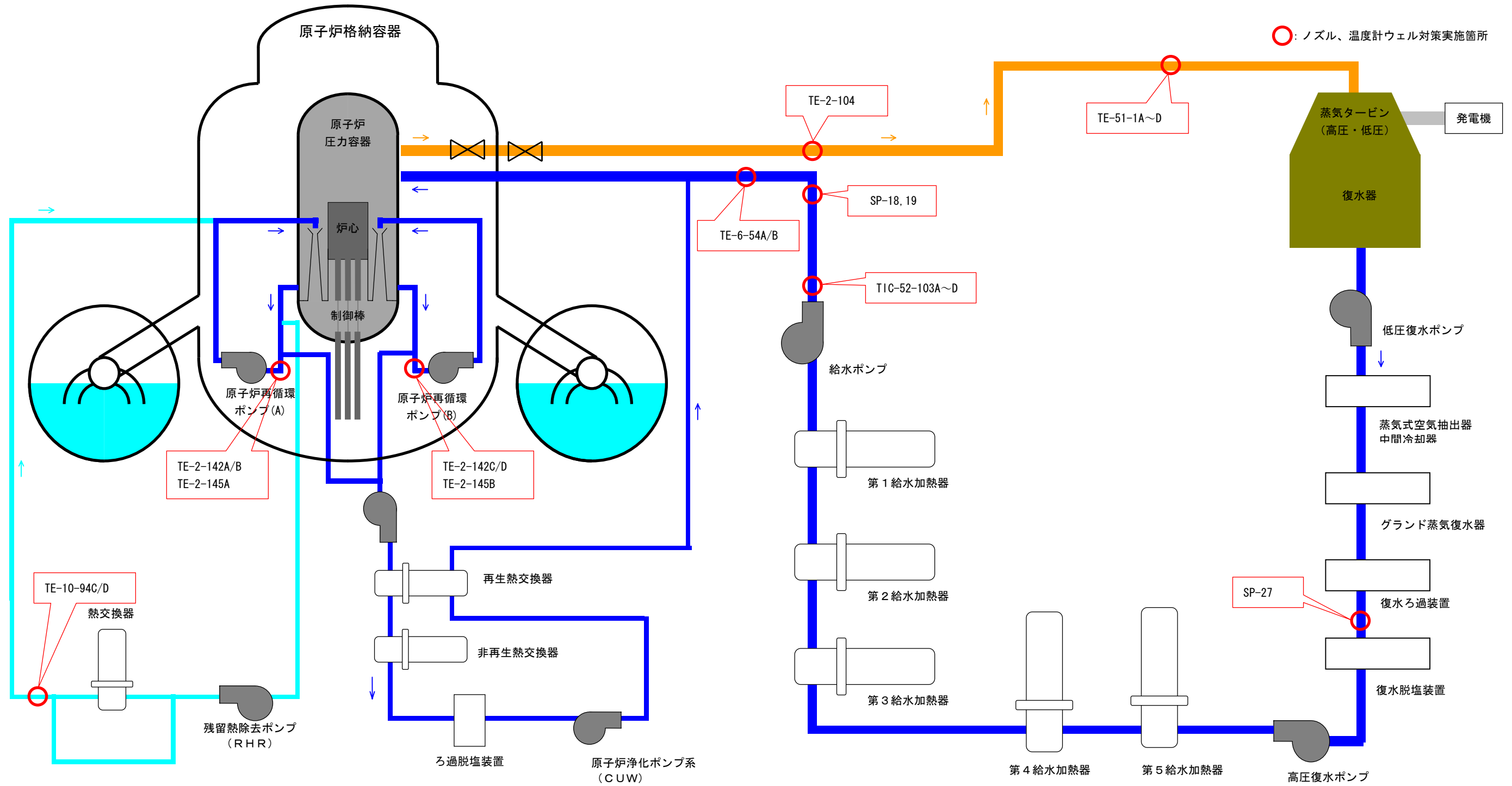


図-3 建屋断面図(A-A矢視)





○: ノズル、温度計ウェル対策実施箇所

サンプリングノズル対策箇所一覧 (3箇所)

番号	系統	サンプリングポイント番号	サンプリングポイント名称	対策後の形状
①	C	SP-27	復水前置ろ過出口サンプリング	短尺化
②	FDW	SP-18	タービン駆動原子炉給水ポンプA出口サンプリング	短尺化
③	FDW	SP-19	タービン駆動原子炉給水ポンプB出口サンプリング	短尺化

温度計ウェル撤去箇所一覧 (2箇所)

番号	系統	ウェル番号	温度計ウェル名称	対策後の形状
①	FDW	TE-6-54A	原子炉給水流量用温度検出器A	撤去
②	FDW	TE-6-54B	原子炉給水流量用温度検出器B	撤去

温度計ウェル対策箇所一覧 (17箇所)

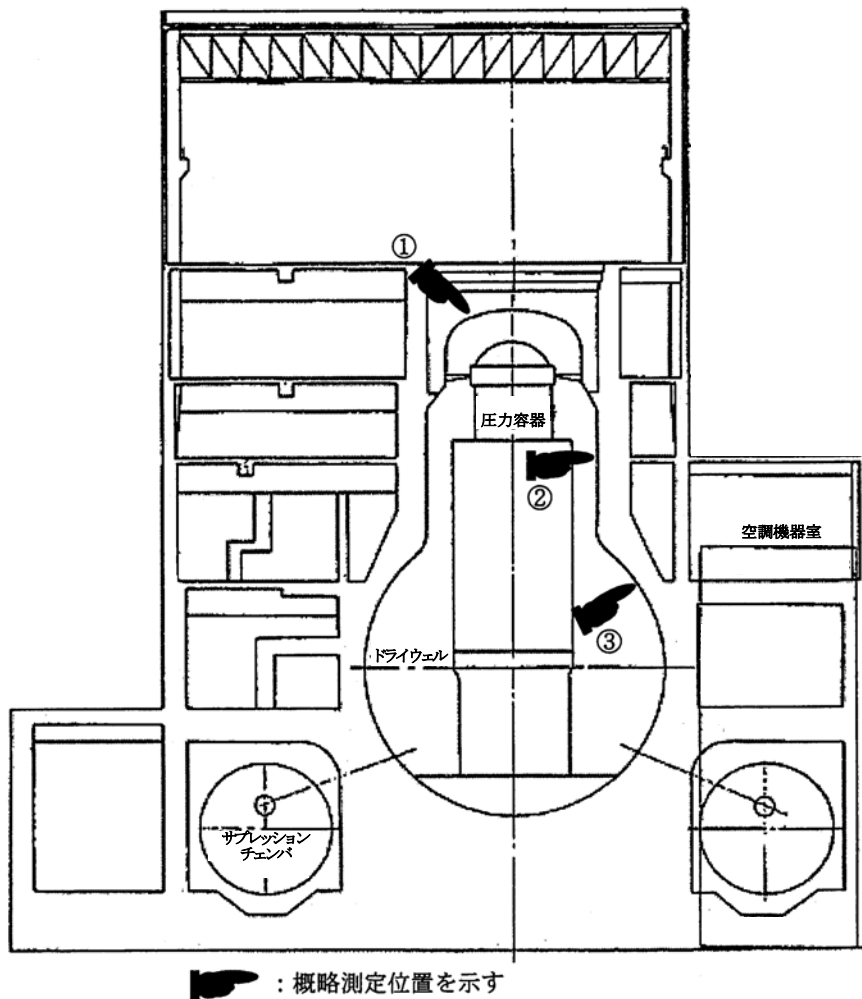
番号	系統	ウェル番号	温度計ウェル名称	対策後の形状
①	MS	TE-2-104	原子炉出口主蒸気温度	短尺化
②	MS	TE-51-1A	高圧タービン入口主蒸気温度A	短尺化
③	MS	TE-51-1B	高圧タービン入口主蒸気温度B	短尺化
④	MS	TE-51-1C	高圧タービン入口主蒸気温度C	短尺化
⑤	MS	TE-51-1D	高圧タービン入口主蒸気温度D	短尺化
⑥	RHR	TE-10-94C	RHR熱交換器出口温度A	短尺化
⑦	RHR	TE-10-94D	RHR熱交換器出口温度B	短尺化
⑧	PLR	TE-2-142A	原子炉再循環ポンプ入口温度A1	短尺化
⑨	PLR	TE-2-142B	原子炉再循環ポンプ入口温度A2	短尺化

番号	系統	ウェル番号	温度計ウェル名称	対策後の形状
⑩	PLR	TE-2-142C	原子炉再循環ポンプ入口温度B1	短尺化
⑪	PLR	TE-2-142D	原子炉再循環ポンプ入口温度B2	短尺化
⑫	PLR	TE-2-145A	原子炉再循環ポンプ入口温度A	短尺化
⑬	PLR	TE-2-145B	原子炉再循環ポンプ入口温度B	短尺化
⑭	FDW	TIC-52-103A	タービン駆動原子炉給水ポンプA反カップリング側封水温度	短尺化
⑮	FDW	TIC-52-103B	タービン駆動原子炉給水ポンプAカップリング側封水温度	短尺化
⑯	FDW	TIC-52-103C	タービン駆動原子炉給水ポンプB反カップリング側封水温度	短尺化
⑰	FDW	TIC-52-103D	タービン駆動原子炉給水ポンプBカップリング側封水温度	短尺化

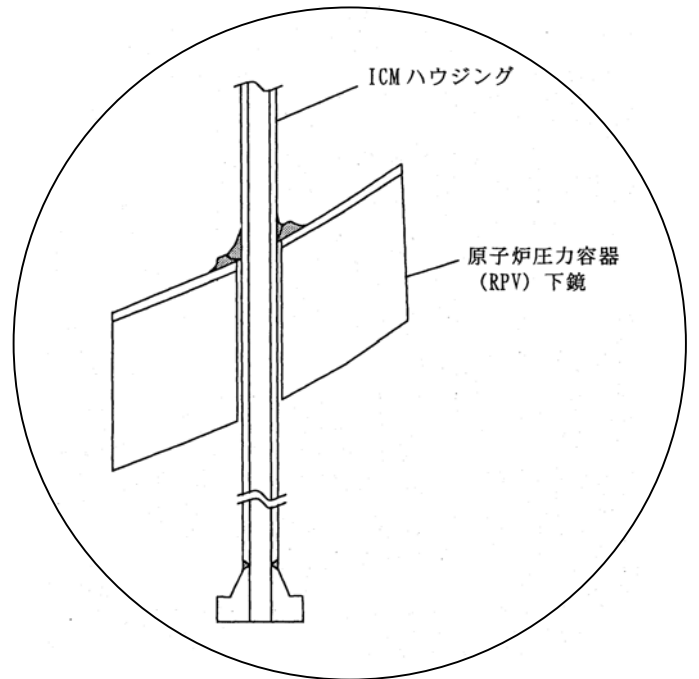
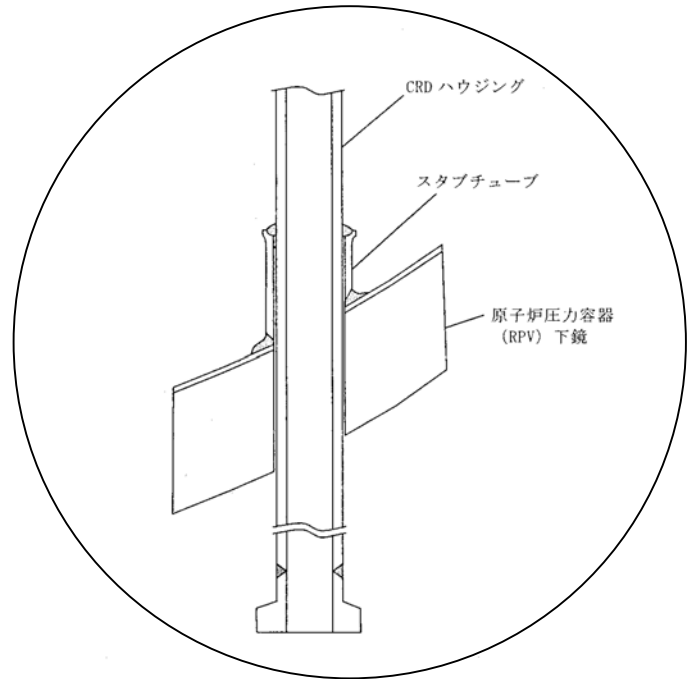
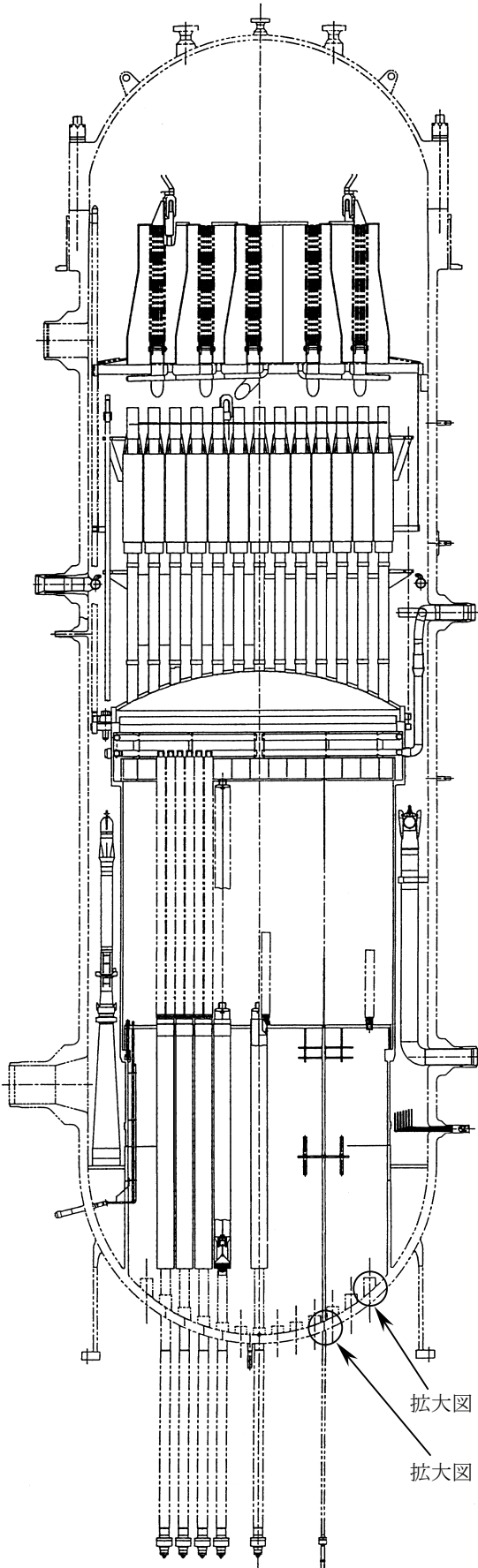
主蒸気系・原子炉給復水系概略系統図及びノズル、温度計ウェル対策実施箇所

3号機第21回定期事業者検査時における高経年化対策に係わる長期保全計画実施結果

機種名	機器名・部品名	経年変化事象	第21回定期事業者検査時での実施事項	結果	備考
容器	原子炉格納容器	ドライウェル（上鏡，円筒胴，球形胴）の腐食	ドライウェルの代表部位の肉厚測定 （別紙－1参照）	良	定期事業者検査 （原子炉格納容器 肉厚測定検査）
容器 配管	原子炉圧力容器 原子炉冷却材再循環系 ステンレス鋼配管	ノズル及びノズルセーフエンド、制御棒駆動機構ハウジング及びスタブチューブ，中性子束計測ハウジング、原子炉冷却材再循環系ステンレス鋼配管の粒界型応力腐食割れ	漏えい検査 （別紙－2参照） 超音波探傷検査	良	定期事業者検査 （クラス1機器供用 期間中検査）



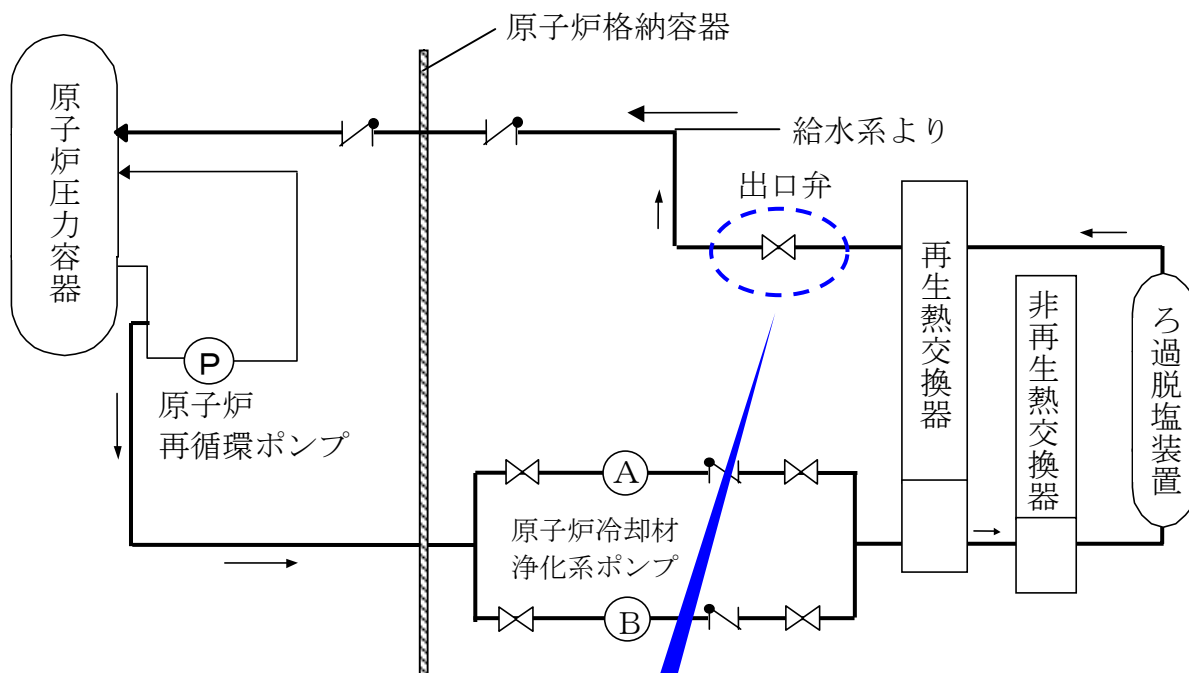
原子炉格納容器肉厚測定実施箇所



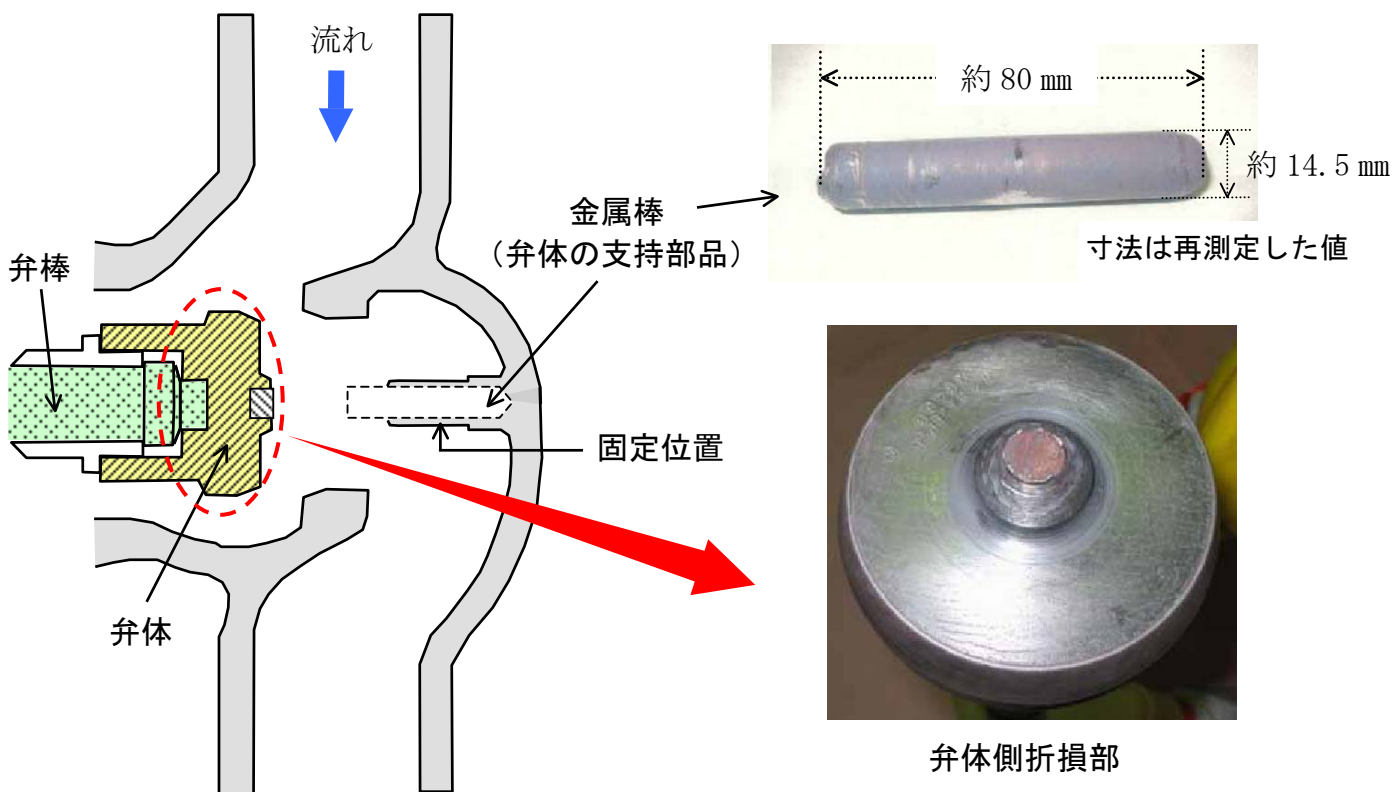
クラス1 機器供用期間中検査による

制御棒駆動機構ハウジング及びスタブチューブ、中性子束計測ハウジングの健全性確認

原子炉冷却材浄化系 概略図



原子炉冷却材浄化系の出口弁 概略図



3号機原子炉シュラウド外周部から回収された金属棒の概略

原子力関係組織図 (福島第一原子力発電所)

【本店】

GM：グループマネージャー

