

まとめ



でんきだい **電気代って上がってる???**

ぶっか あ いっぽう でんきだい
物価が上がる一方、わたしたちの電気代については
ちが ちが
地域によって違いがあります。



なんでちがう???



でんりょくがいしゃ **電力会社ごとに電気をつくる方法の**
くみあわせが違うから。

かりょくはつでん つか ねんりょう ゆにゆう かかく
火力発電をたくさん使うと、燃料を輸入する価格によって
へんどう けいこう すいりょくはつでん げんしりょくはつでん
変動する傾向にあります。水力発電や原子力発電などの
ほか はつでんほうほう あんてい けいこう
他の発電方法をくみあわせると安定する傾向にあります。

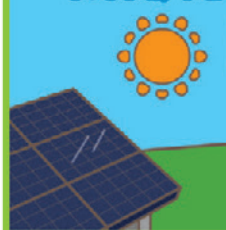


でんりょくがいしゃ **電力会社としてできること**

でんき ひつよう
電気はみんなに必要なもの。だからこそ、
ぶっか こうとう じょうきょう でんき つか
物価が高騰する状況であってもみんなが電気を使えるよう
でんきだい あ つと
電気代が上がらないように努めなければなりません。
そのためにはかりょくはつでん さいせいかのう
火力発電、再生可能エネルギー、
げんしりょくはつでん はつでんほうほう
原子力発電といったさまざまな発電方法を
バランスよく取り入れていきます。



たいようこう **太陽光**



天気 **キリッ**
左右されるから
高くなる傾向に
あるのよね。



燃料はいらさないけど、
電気をつくる量が

ふうりょく **風力**



ふうりょく **風力や**
たいようこう **太陽光発電の**
場合は...



げんしりょく **原子力**

安定する傾向に
あるんだよ。



原子力発電の場合は
効率よくつくれる
だけに

すいりょく **水力**



い、一方で、
水力や



よく考えて
電気をつくらなきゃ
いけないんだ。

はつでん **発電**

こうりつ **効率**

そうならないために、
効率とバランスを



電気代が
上がると
大変なもの。



電気はみんなに
必要だから、

バランスって
だいじ 大事なんだね

はつでん **発電**

こうりつ **効率**



いただきます!



シロくんも、
パバも。



そうそう、
ごはんもバランスよく
食べなきゃね。