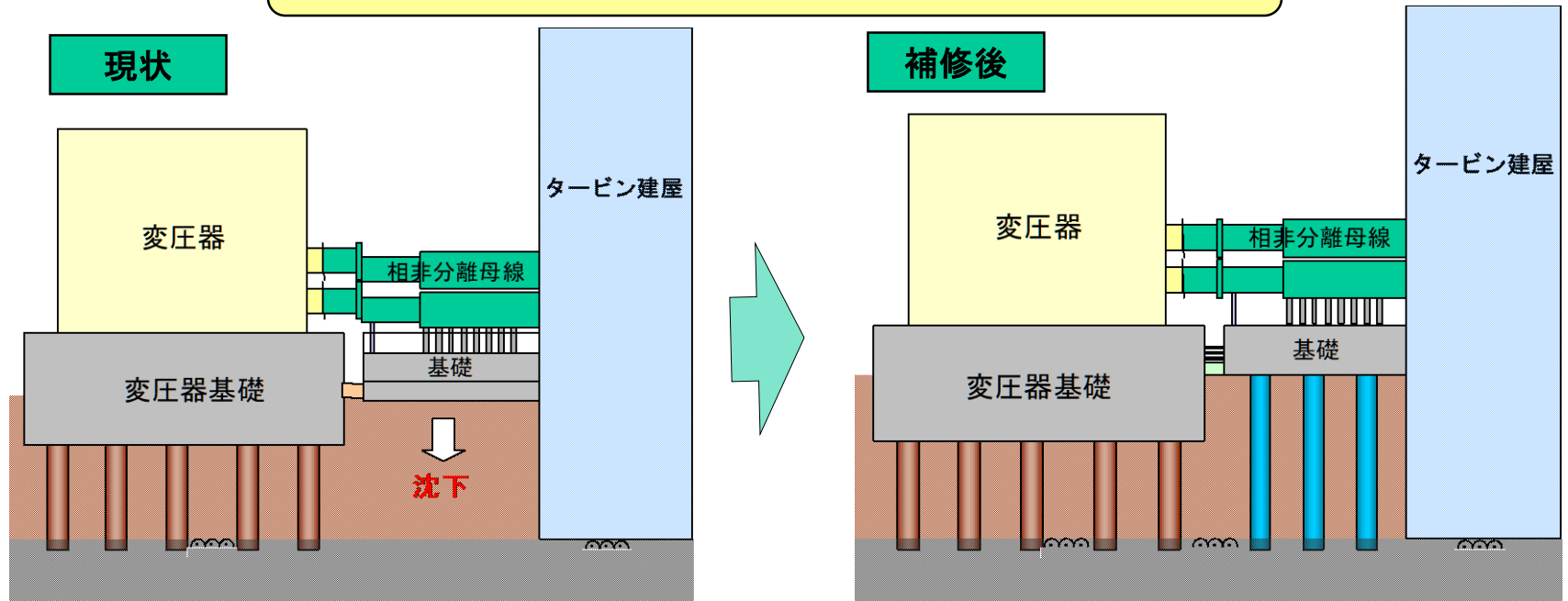


変圧器のケーブル部基礎の復旧・油漏れへの対応 1/2

変圧器のケーブル部基礎の復旧

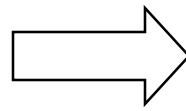
埋め戻し土上に設置されていたケーブル部基礎が沈下した

地盤への杭基礎とし、沈下を防ぐ



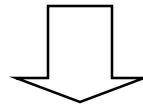
変圧器のケーブル部基礎の復旧・油漏れへの対応 2/2

変圧器からの油漏れについて



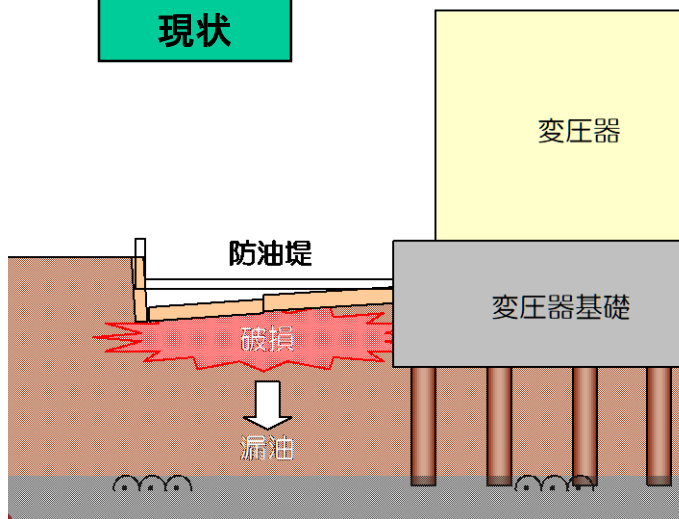
地盤への杭基礎とし、
油漏れを防止

破損した防油堤から、漏れた油が土に染み出た



防油堤は補修するとともに、
防油シートにより二重構造にする

現状



補修後

