

(お知らせメモ)

### 3号機中央制御室床下の垂直分離板点検に伴う跨ぎケーブルの確認について

2017年2月21日  
東京電力ホールディングス株式会社  
柏崎刈羽原子力発電所

当所においては、中央制御室床下に火災防護等の目的で設置している水平分離板の点検を実施しておりますが、3号機については、2017年1月20日に完了しております。  
(2017年1月23日お知らせ済み)

水平分離板の点検に引き続き、2月18日より垂直分離板についても点検を実施しており、昨日、本来、常用系エリアにケーブルを敷設すべきところ、安全系エリアに異なる区分を跨いで敷設しているケーブルを5本確認しましたのでお知らせいたします。

今回跨ぎケーブルを確認した箇所は、以前行った調査※においては、監視用計算機等が設置され、物理的に点検が困難と判断していた箇所でしたが、今回の垂直分離板点検にあわせて設備を移動して確認したものです。

このたび確認された跨ぎケーブルは、全て通信用のLANケーブルで常用系のケーブルですが、流れる電流が微弱であるため火災の発火源にならないことから、これらのケーブルの火災リスクは小さく、安全系区分への波及的影響は小さいものと考えております。

今後、当該ケーブルについては是正するとともに、引き続き、同様の点検を行っていない箇所についても、計画的に点検を行ってまいります。また、今後の点検や安全対策工事等を進めていく中で異なる区分を跨ぐケーブルを確認した際は、適切に是正してまいります。

#### ※ 以前行った調査

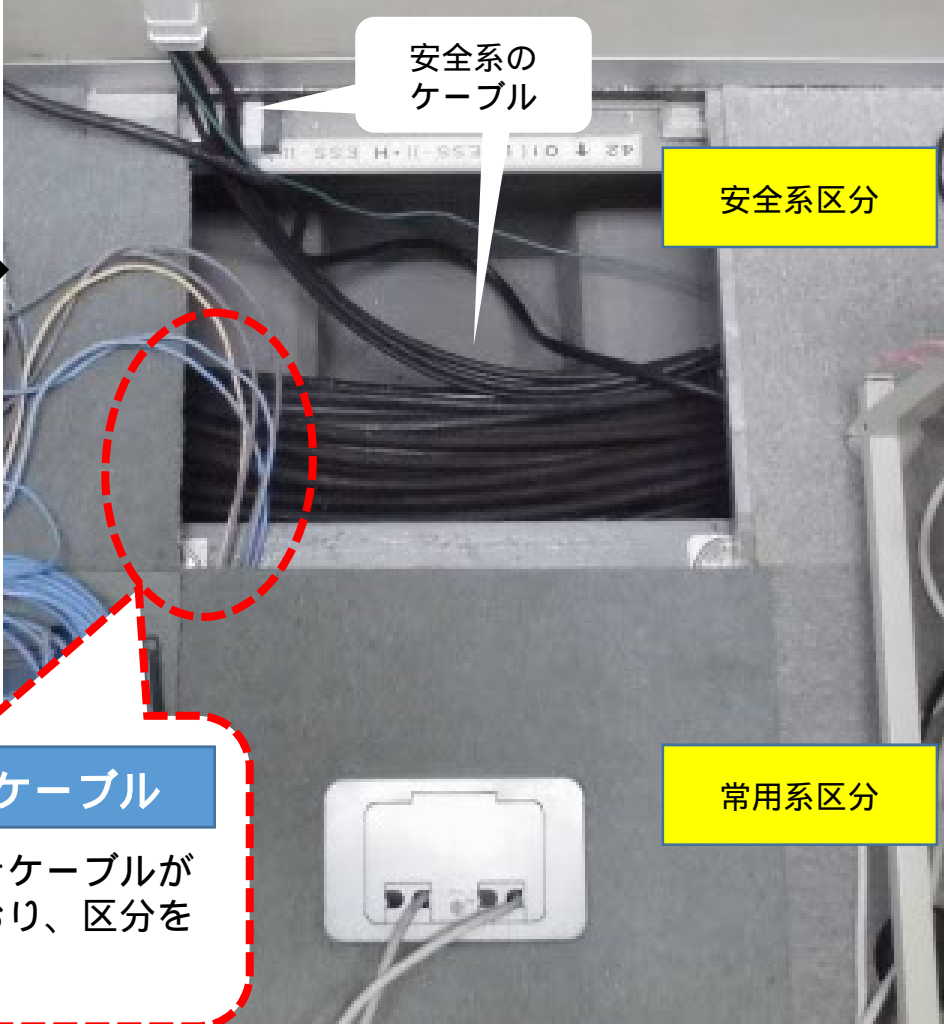
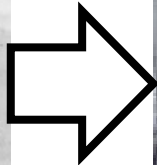
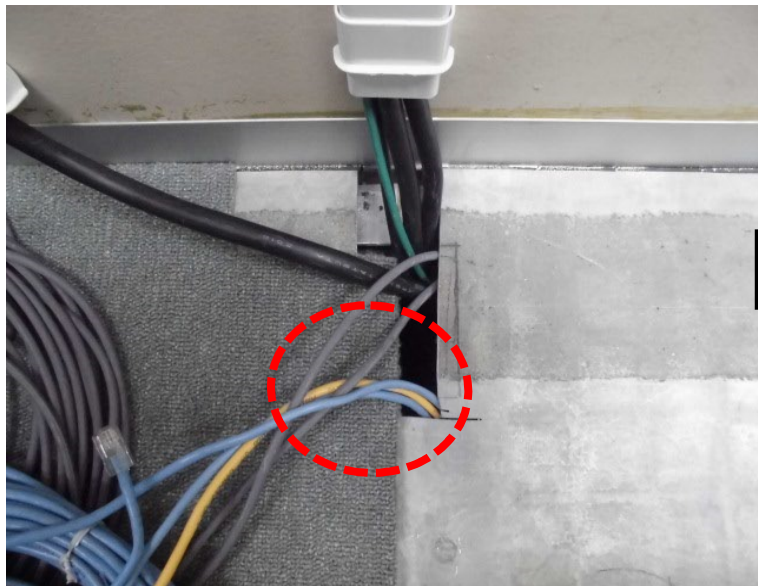
当所全号機の中央制御室床下および現場ケーブルトレイにおいて、常用系ケーブルと安全系ケーブルおよび異なる区分間の安全系ケーブルの混在の有無を確認するため、2015年9月から2016年1月にかけて実施した調査。

以上

### 3号機中央制御室床下の垂直分離板点検に伴う跨ぎケーブルの確認について

床板を閉じた状態

床板を開けた状態



**区分を跨いだケーブル**  
常用系に敷設すべきケーブルが安全系へ混入しており、区分を跨いでいる状態

安全系区分

常用系区分