

柏崎刈羽原子力発電所における 津波対策の取り組み状況について

平成24年5月10日
東京電力株式会社
柏崎刈羽原子力発電所



東京電力

柏崎刈羽原子力発電所における津波対策の実施状況

平成24年5月9日現在

| 項目 | 全体スケジュール | | |
|-----------------------------------|----------|-------------------|--------------------------------|
| | 平成23年度 | 平成24年度 ▼5月9日現在 | 平成25年度 |
| I. 防潮堤（堤防）の設置 | 設計 | 11月着工 | H25年度第1四半期頃完了予定 |
| II. 建屋への浸水防止 | | | |
| （1）防潮壁の設置（防潮板含む） | | 4月着工 | H24年度下期頃完了予定 |
| （2）原子炉建屋等の水密扉化 | 設計 | 9月着工 | H24年度下期頃完了予定 |
| III. 除熱・冷却機能の更なる強化等 | | | |
| （1）水源の設置 | 設計 | H24年2月着工 | H24年度上期頃完了予定 |
| （2）空冷式ガスタービン発電機車等の追加配備 | | 7月手配 | H24年3月配備完了 |
| （3）緊急用の高圧配電盤の設置と原子炉建屋への常設ケーブルの布設 | 設計・製作 | 8月着工 | H24年4月完了 |
| （4）代替水中ポンプ及び代替海水熱交換器設備の配備 | 設計 | 8月着手 | H24年度上期頃完了予定 |
| （5）原子炉建屋トップベント設備の設置 | 設計 | 10月着工 | H24年度上期頃完了予定 |
| （6）環境モニタリング設備等の増強 ・モニタリングカーの増設 | 設計・手配 | H23年10月配備完了 | |
| （7）高台への緊急時用資機材倉庫の設置 | 設計 | | H24年7月頃着工予定 H25年度第1四半期頃完了予定 |

柏崎刈羽原子力発電所における津波対策の実施状況

平成24年5月9日現在

| 項目 | 1号機 | 2号機 | 3号機 | 4号機 | 5号機 | 6号機 | 7号機 |
|------------------------------------|-----|-----|-----|-----|--------------|--------------|-----|
| I. 防潮堤（堤防）の設置 | 工事中 | | | | 工事中 | | |
| II. 建屋への浸水防止 | | | | | | | |
| (1) 防潮壁の設置（防潮板含む） | 完了 | 工事中 | 工事中 | 工事中 | ※ | | |
| (2) 原子炉建屋等の水密扉化 | 完了 | 設計中 | 設計中 | 設計中 | 工事中 | 工事中 | 完了 |
| III. 除熱・冷却機能の更なる強化等 | | | | | | | |
| (1) 水源の設置 | 工事中 | | | | | | |
| (2) 空冷式ガスタービン発電機車等の追加配備 | 配備済 | | | | | | |
| (3) - 1 緊急用の高圧配電盤の設置 | 完了 | | | | | | |
| (3) - 2 原子炉建屋への常設ケーブルの布設 | 完了 | 完了 | 完了 | 完了 | 完了 | 完了 | 完了 |
| (4) 代替水中ポンプ及び代替海水熱交換器設備の配備 | 配備済 | 設計中 | 設計中 | 設計中 | 今定検時 配備予定 | 今定検時 配備予定 | 配備済 |
| (5) 原子炉建屋トップベント設備の設置 | 完了 | 設計中 | 設計中 | 設計中 | 工事中 | 工事中 | 完了 |
| (6) 環境モニタリング設備等の増強 ・モニタリングカーの増設 | 配備済 | | | | | | |
| (7) 高台への緊急時用資機材倉庫の設置 | 設計中 | | | | | | |

:設計中、準備工事中

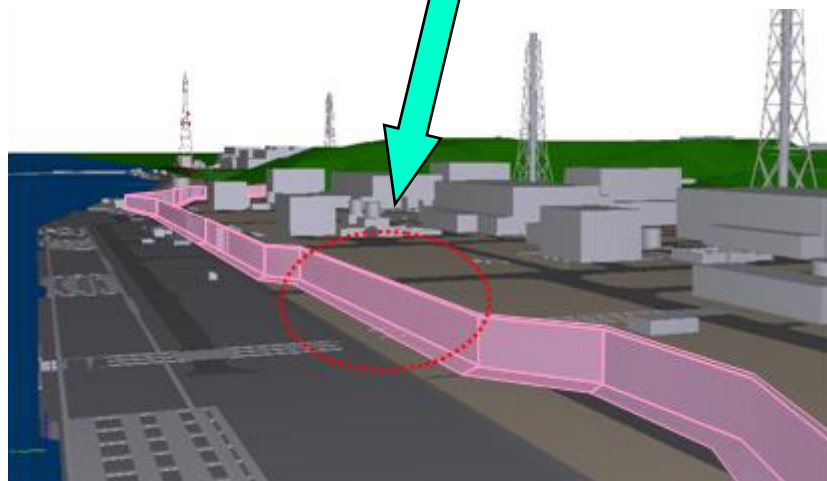
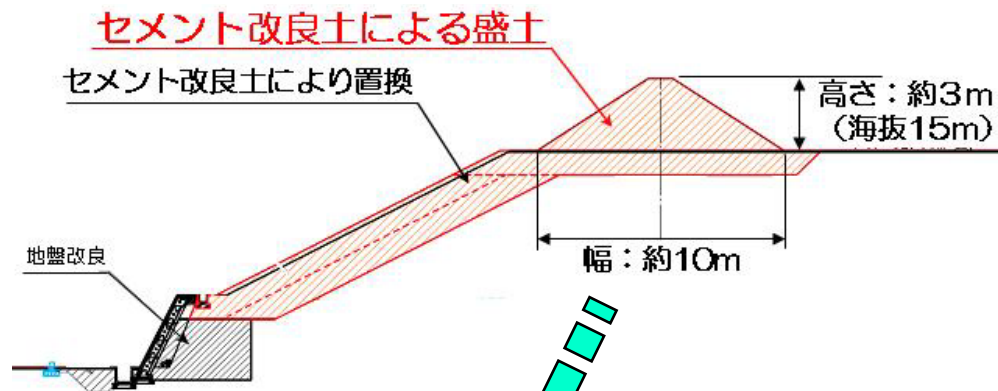
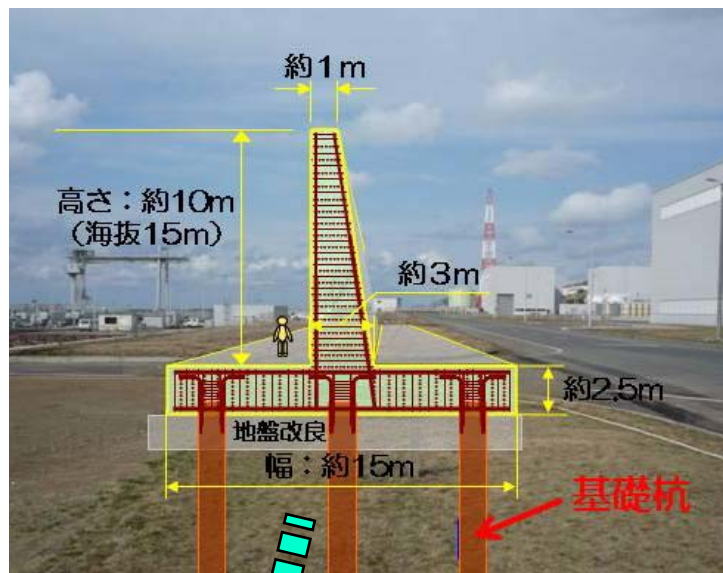
:工事中

:完了

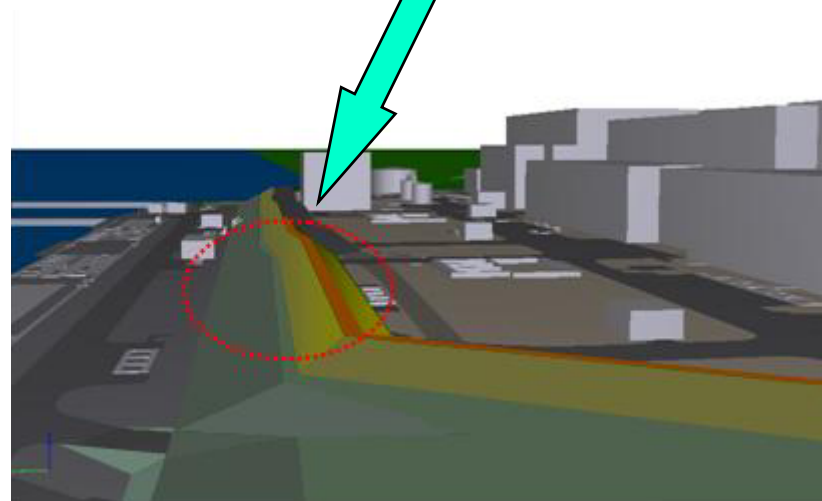
※ 海拔15m以下に開口部なし。

柏崎刈羽原子力発電所における津波対策について

防潮堤（堤防）の概要



1～4号機側（荒浜側）イメージ



5～7号機側（大湊側）イメージ

柏崎刈羽原子力発電所における津波対策について

防潮堤（堤防）の工事状況



撮影日：4月10日

1～4号機側（荒浜側）
基礎杭打設工事
（4月末現在：約300本打込み終了）

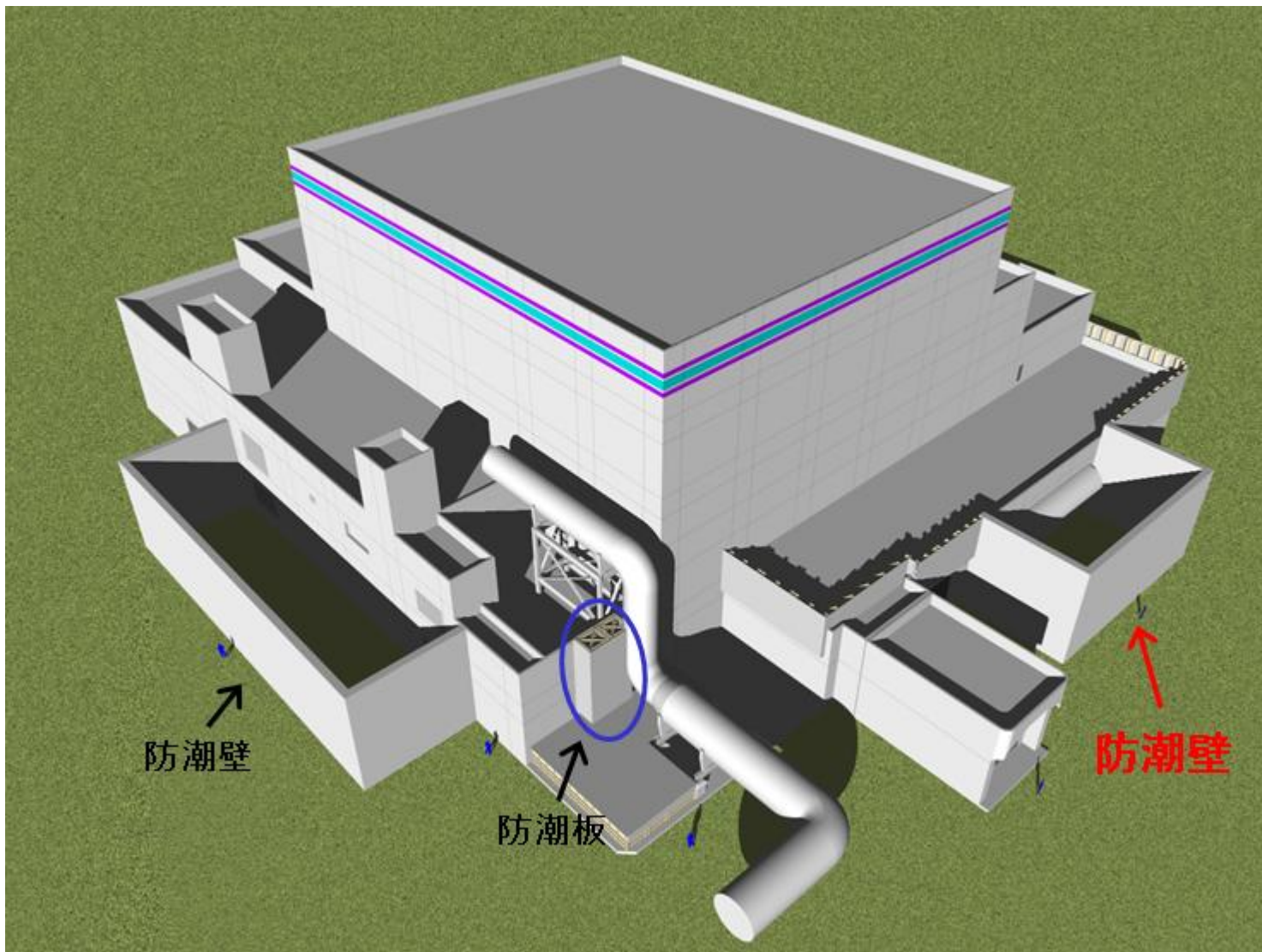


撮影日：5月7日

5～7号機側（大湊側）
セメント改良土による築堤作業
（4月末現在：約4割終了）

柏崎刈羽原子力発電所における津波対策について

防潮壁の概要 3号機 原子炉建屋イメージ（南東面）



柏崎刈羽原子力発電所における津波対策について

防潮壁の工事状況 3号機 原子炉建屋東面



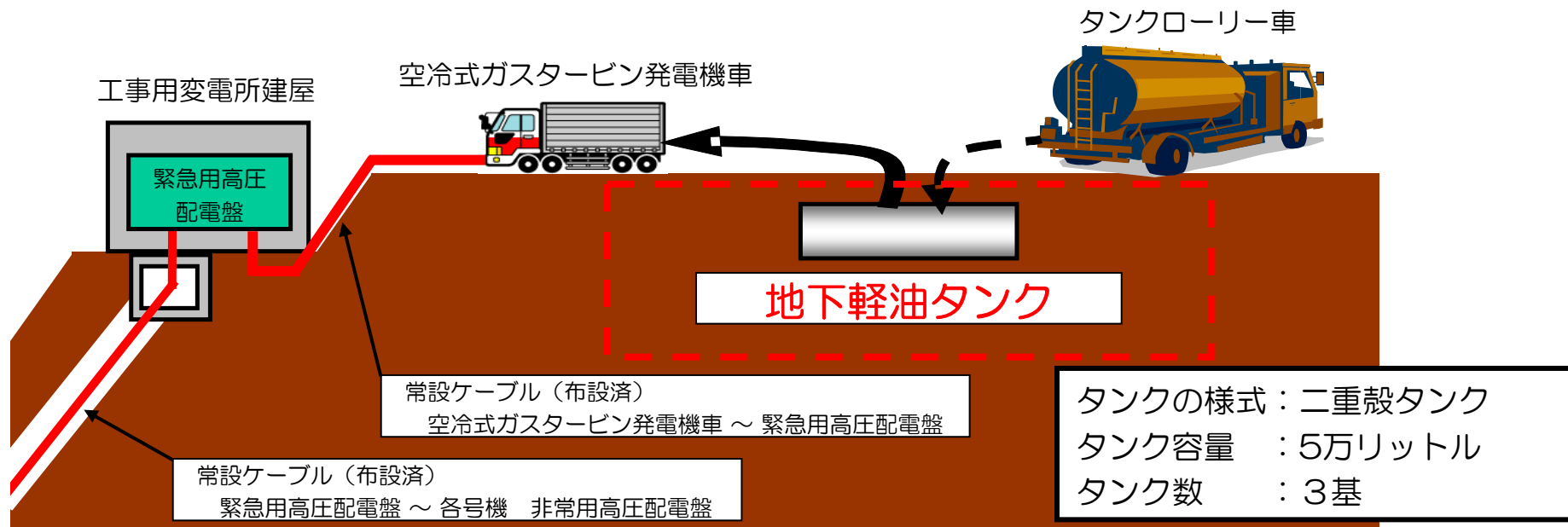
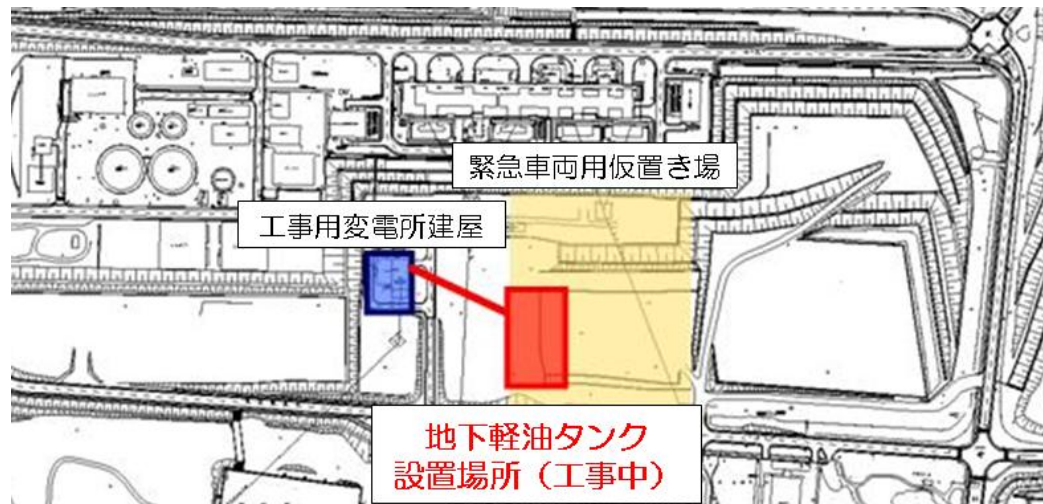
3号機 原子炉建屋東面（全景）



防潮壁基礎工事

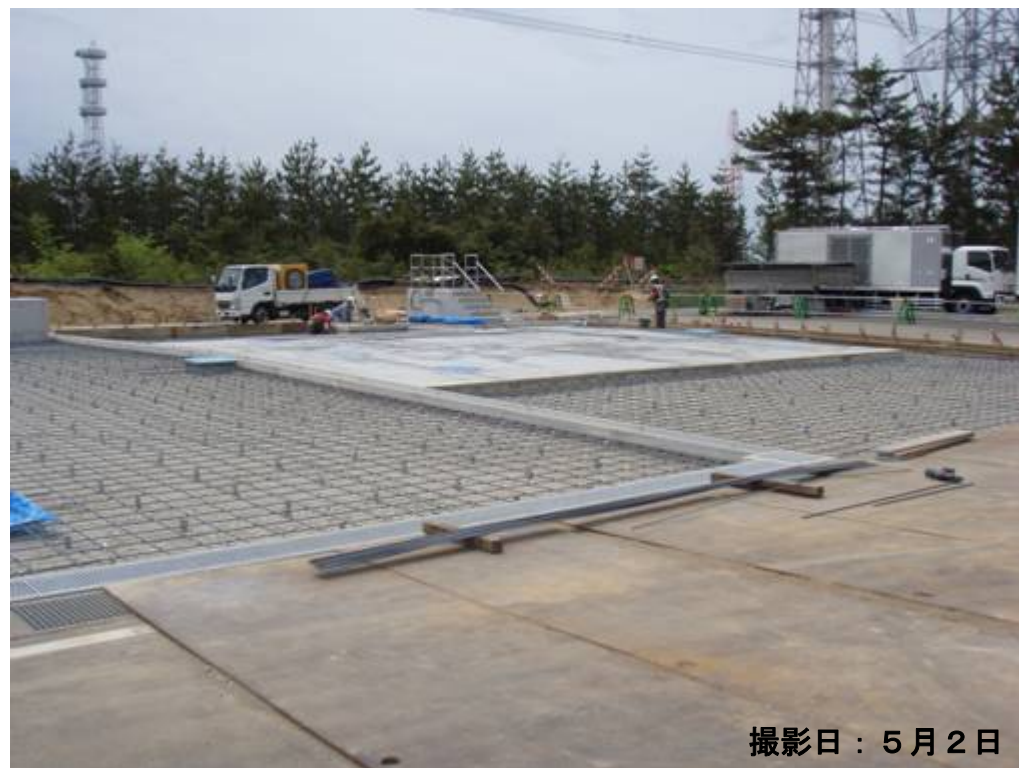
柏崎刈羽原子力発電所における津波対策について

地下軽油タンクの概要



柏崎刈羽原子力発電所における津波対策について

地下軽油タンクの工事状況



上部コンクリート打設

地下タンク（二重殻タンク）搬入（平成24年3月）