

(お知らせ)

柏崎刈羽原子力発電所 2号機原子炉再循環系配管取替作業の開始について

平成 16 年 1 月 20 日  
東京電力株式会社  
柏崎刈羽原子力発電所

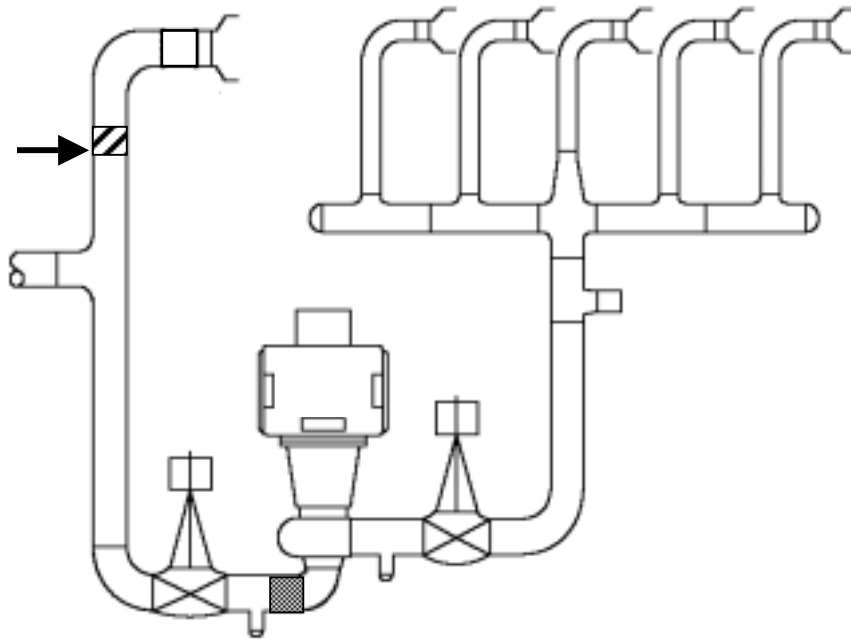
当所 2 号機（沸騰水型、定格出力 110 万キロワット）は、原子炉再循環系配管の溶接線 46 継手について、平成 15 年 11 月 26 日までに追加点検を実施し、2 継手にひびを確認しております。（11 月 27 日お知らせ済み）

本日より、当該配管の取替作業を開始しましたのでお知らせいたします。

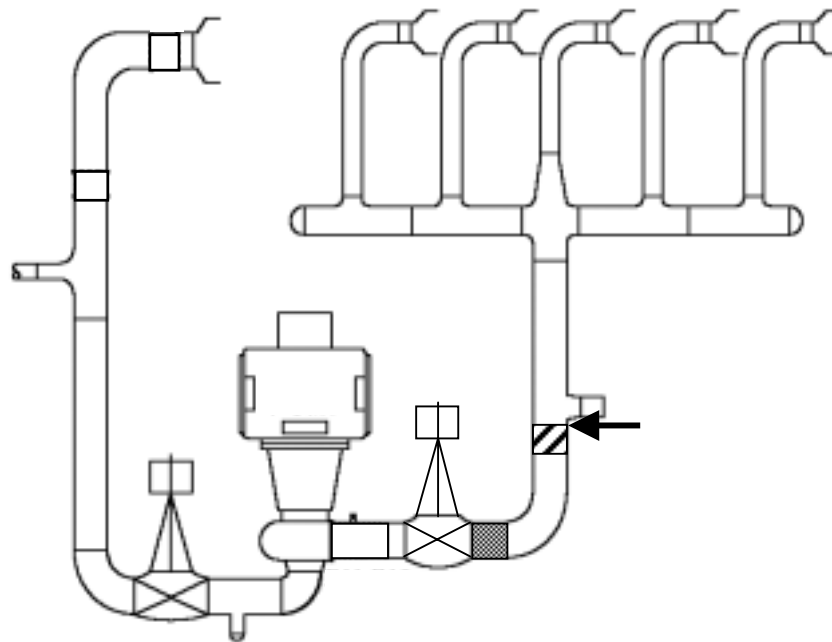
なお、取替作業については、電気事業法第 48 条第 1 項の規定にもとづき、12 月 24 日、経済産業大臣に工事計画届出書を提出しております。（12 月 24 日お知らせ済み）

以 上

A系



B系



: ひびを確認し、取替作業を行う箇所



: 上記箇所の作業工法上、取替作業を行う箇所



: ひびが確認された継ぎ手

柏崎刈羽原子力発電所 2号機原子炉再循環系配管取替作業箇所概要図