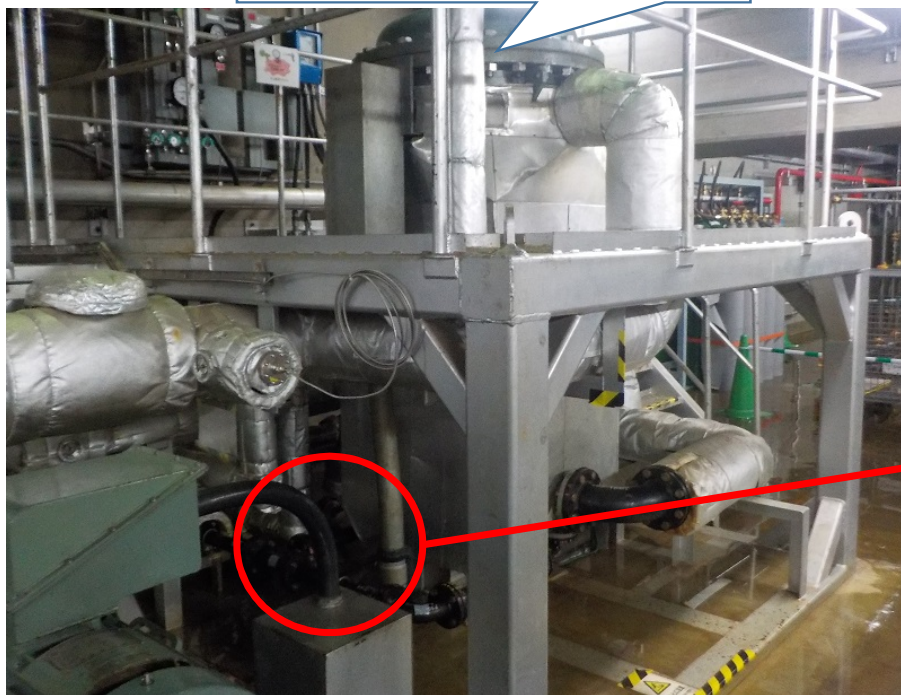


区分：Ⅲ

号機	6号機 タービン建屋（非管理区域）	
件名	電解鉄イオン供給装置からの海水の漏えいについて	
不適合の概要	<p>2018年6月4日午前11時40頃、6号機タービン建屋地下2階（非管理区域）において、電解鉄イオン供給装置*の点検後の確認運転を実施し、通常運転に移行しました。</p> <p>その後、午後1時30分頃に同装置の配管接続部（フランジ部）から海水（約5,400リットル）が周辺の床に漏えいしていることを、協力企業作業員が発見しました。</p> <p>このため、同装置の運転を停止し、漏えい箇所の前後の弁の閉操作を実施したことにより午後1時48分に漏えいは停止しました。</p> <p>本事象による外部への放射能の影響はありません。</p> <p>* 電解鉄イオン供給装置 熱交換器（原子炉建屋補機冷却系およびタービン建屋補機冷却系）の海水側配管内面に耐食性に優れた酸化鉄系防食（サビ防止）被膜を形成する装置。</p>	
安全上の重要度／損傷の程度	<p><安全上の重要度></p> <p>安全上重要な機器等 / <u>その他</u></p>	<p><損傷の程度></p> <p><input type="checkbox"/> 法令報告要</p> <p><input checked="" type="checkbox"/> 法令報告不要</p> <p><input type="checkbox"/> 調査・検討中</p>
対応状況	<p>漏えいした海水については、排水処理を実施しております。</p> <p>漏えいの原因については現在調査中です。</p>	

6号機タービン建屋(非管理区域) 電解鉄イオン供給装置からの海水の漏えいについて

電解鉄イオン供給装置

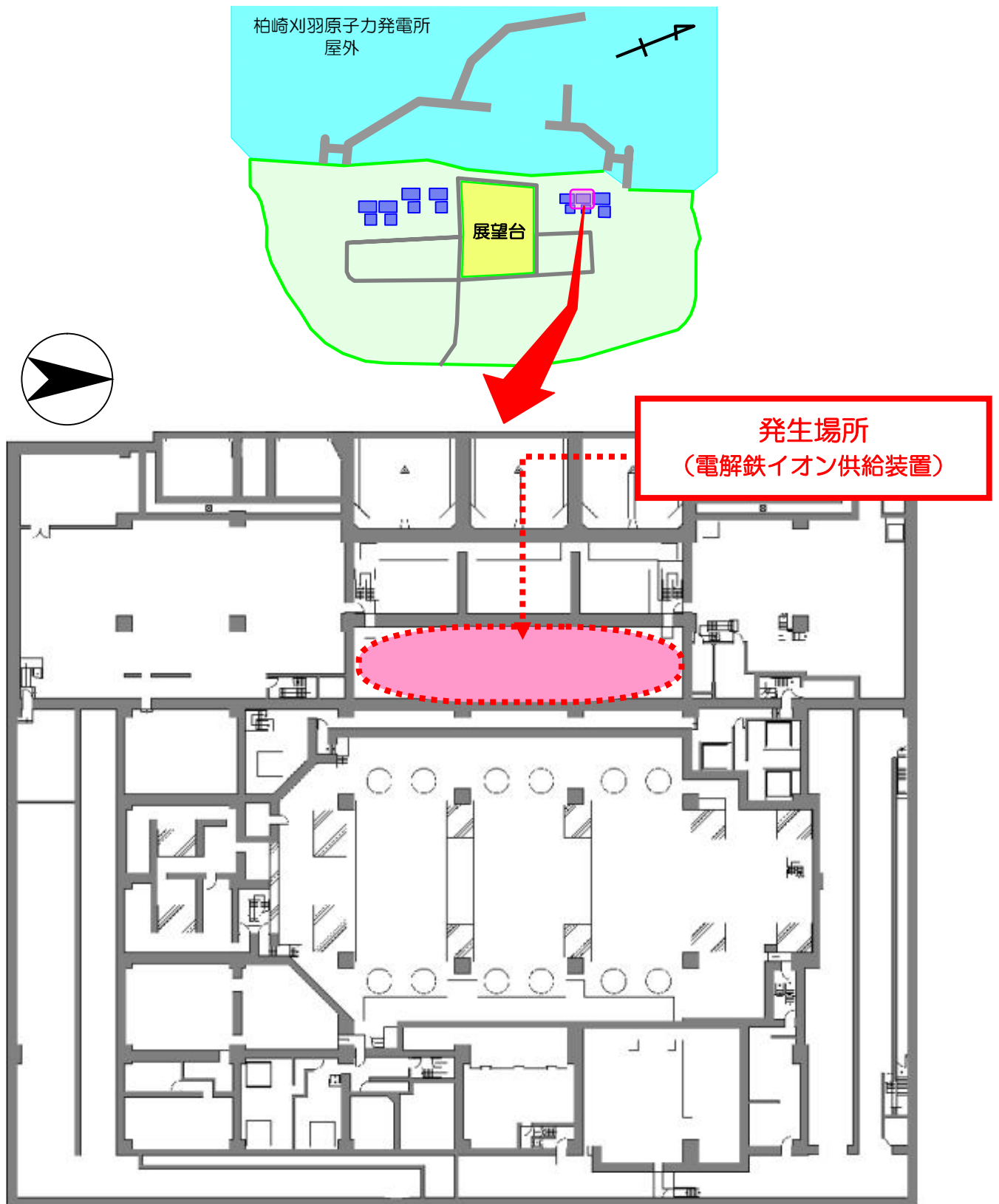


電解鉄イオン供給装置の周辺の海水漏えい状況



電解鉄イオン供給装置近傍にある配管接続部
漏えい箇所(配管接続部)

6号機タービン建屋（非管理区域）電解鉄イオン供給装置からの
海水の漏えいについて



柏崎刈羽原子力発電所 6号機 タービン建屋 地下2階（非管理区域）