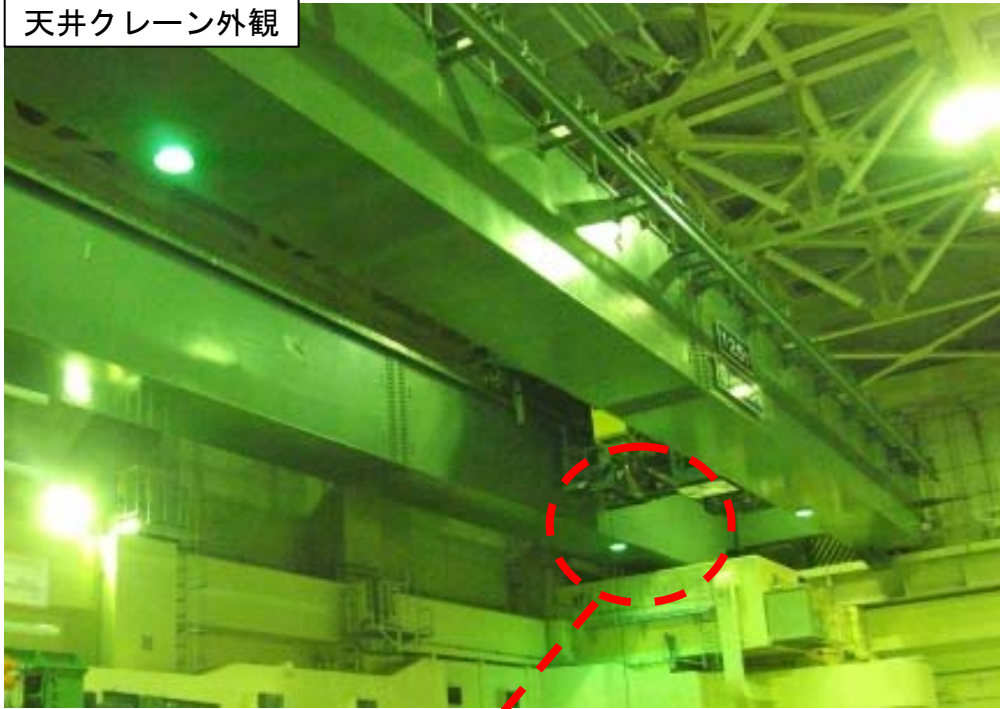


区分：Ⅲ

号機	5号機	
件名	原子炉建屋最上階（管理区域）天井クレーンの不具合について	
不適合の概要	<p>（発生状況）</p> <p>5号機原子炉建屋において、原子炉建屋天井クレーン走行軸点検作業を実施していたところ、走行軸の動力を伝達する車軸ギアカップリングの歯の一部が欠けていることを確認し、本日までに原子炉建屋天井クレーンの軽度な不具合に該当するものと判断いたしました。</p> <p>（安全性、外部への影響）</p> <p>今回の不具合において、ギアカップリングの歯の一部が欠けていましたが、走行軸の点検作業を開始するまでは、原子炉建屋天井クレーンは正常に動作しておりました。また、残りのギアカップリングの歯については同様の不具合は確認されておらず、原子炉建屋天井クレーンの機能は維持されていたものと評価しております。</p> <p>なお、外部への放射能の影響はなく、けが人も発生しておりません。</p>	
安全上の重要度／損傷の程度	<p><安全上の重要度></p> <p>（安全上重要な機器等） / その他設備</p>	<p><損傷の程度></p> <p><input type="checkbox"/> 法令報告要</p> <p><input checked="" type="checkbox"/> 法令報告不要</p> <p><input type="checkbox"/> 調査・検討中</p>
対応状況	今後、当該のギアカップリングの交換を行うとともに、原因調査を進めてまいります。	

5号機 原子炉建屋最上階（管理区域）天井クレーンの不具合について

天井クレーン外観

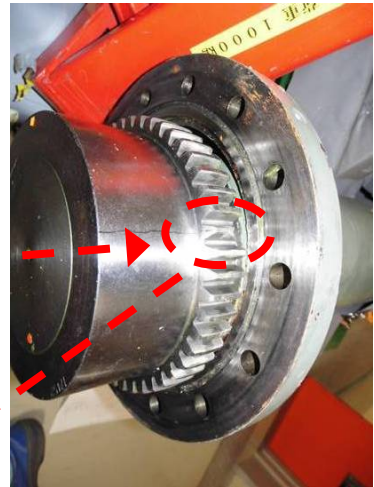


走行装置ギアカップリングの点検の様子

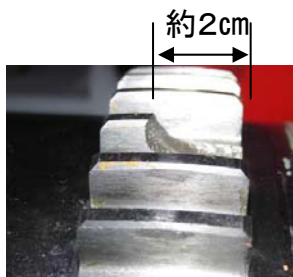


拡大

拡大



ギアカップリングの断面（イメージ図）



ギアの歯が欠けた状態

