

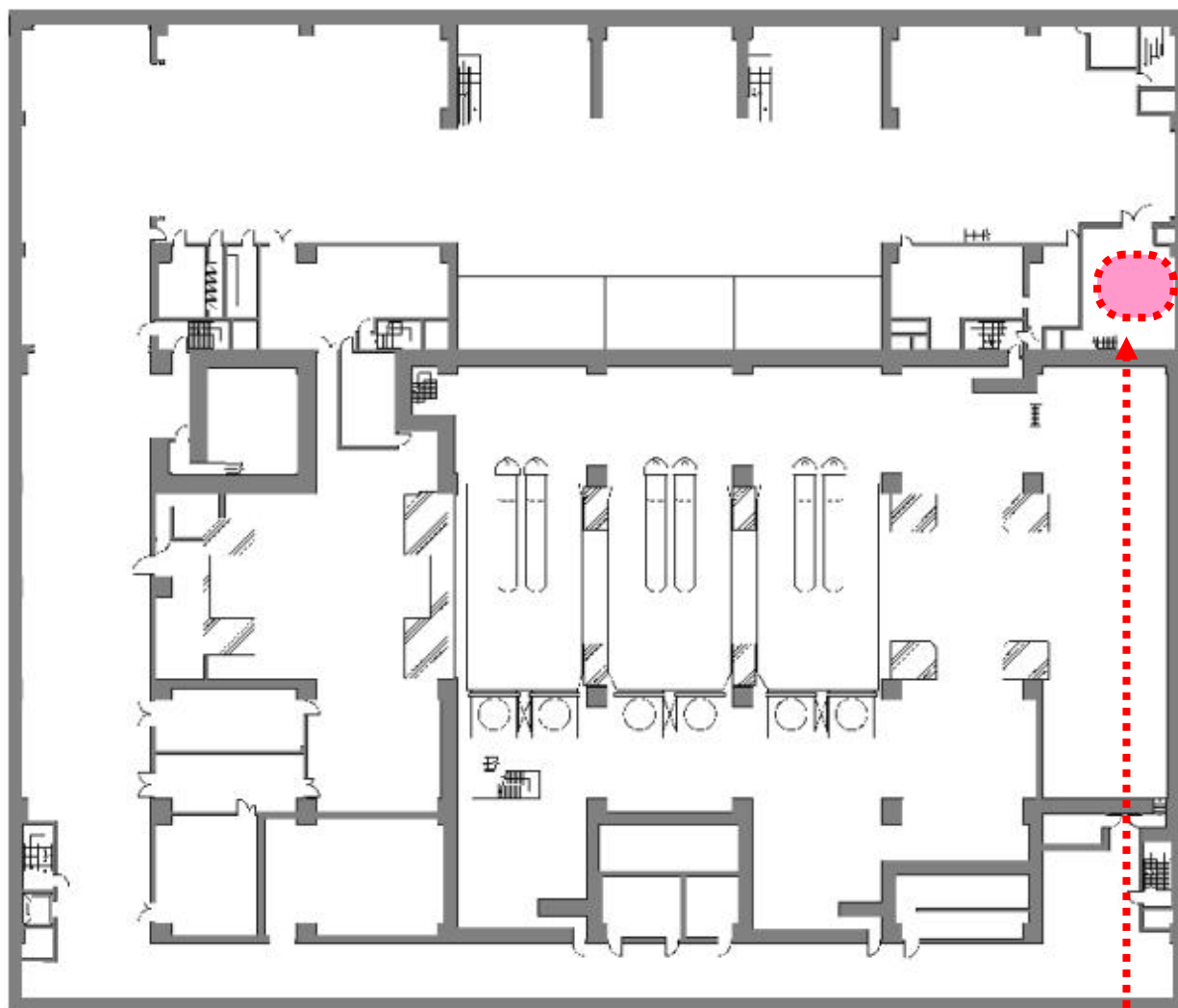
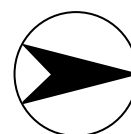
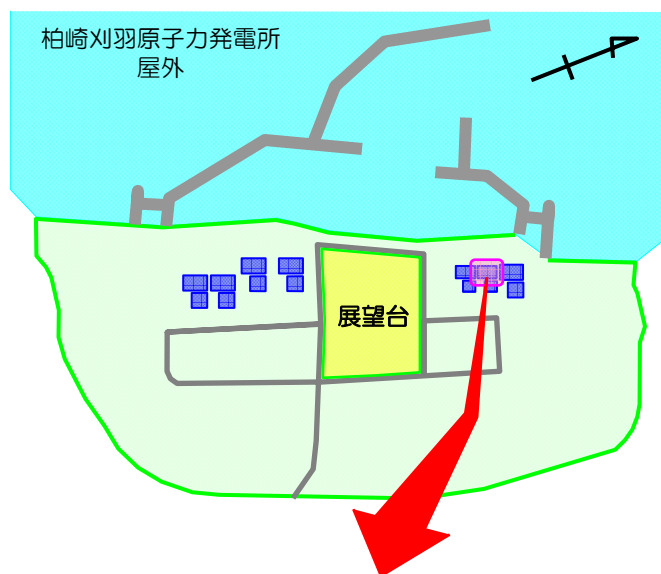
区分：Ⅲ

場所	6号機	
件名	タービン建屋1階非常用電気品室の電源盤の不具合について	
不適合の概要	<p>(発生状況) 平成25年8月11日午後5時23分頃、定期検査中の6号機タービン建屋1階(非管理区域)非常用電気品室において、電源切替作業のために停止していた海水熱交換器エリアの480V電源盤について、作業終了に伴い電源盤の復旧作業を行ったところ、当該電源盤の遮断器が動作しないことを確認しました。当該電源盤は、原子炉補機冷却系*の電動弁等に電源供給を行っており、これにより非常用ディーゼル発電機1台の冷却システムが使用できない状態となっております。</p> <p>(安全性、外部への影響) 今回の不具合は作業のために隔離中のシステムで発生したもので、6号機では、他の2系統の非常用ディーゼル発電機が待機状態であり、保安規定上の問題はありません。 本事象による外部への放射能の影響はありません。</p> <p>* 原子炉補機冷却系 主に原子炉建屋内にある補機(ポンプ軸受、熱交換器等)の冷却のため、海水系と熱交換した冷却水(純水)を循環させる装置。</p>	
安全上の重要度/損傷の程度	<安全上の重要度> 安全上重要な機器等 / その他設備	<損傷の程度> <input type="checkbox"/> 法令報告要 <input type="checkbox"/> 法令報告不要 <input checked="" type="checkbox"/> 調査・検討中
対応状況	今後、当該電源盤の遮断器が動作しなくなった原因について調査を実施してまいります。	

6号機タービン建屋1階非常用電気品室の電源盤



タービン建屋1階非常用電気品室の電源盤の不具合について



柏崎刈羽原子力発電所6号機 タービン建屋 1階

発生場所：非常用電気品室