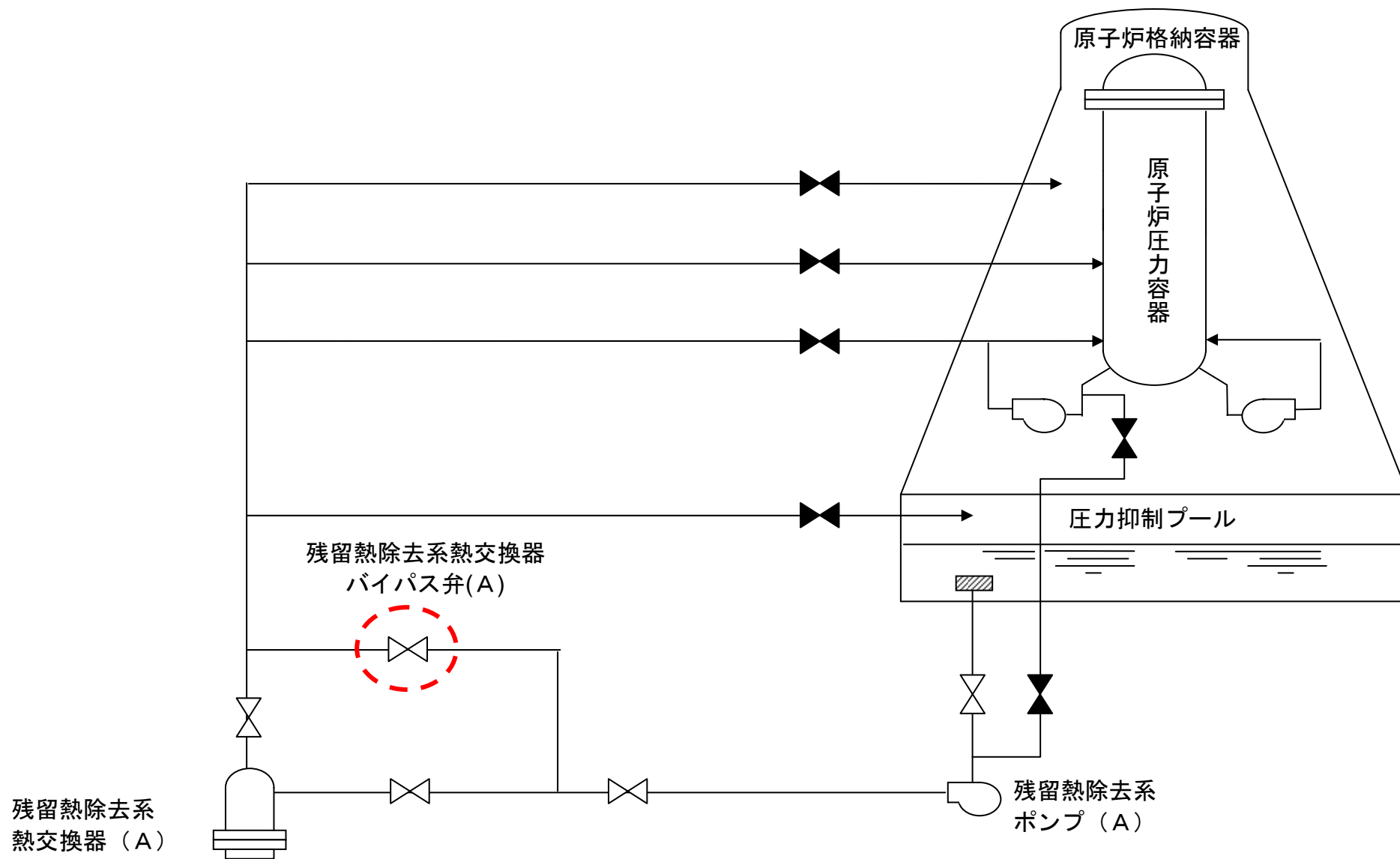


平成 24 年 6 月 5 日
東京電力株式会社
柏崎刈羽原子力発電所

区分：Ⅲ

号機	1号機	
件名	定期検査中における残留熱除去系電動弁の不具合について	
不適合の概要	<p>(事象の発生状況) 定期検査中の1号機において、平成24年6月4日、残留熱除去系*¹(A)の定例的な電動弁の開閉試験の一環として、熱交換器バイパス弁*²を全閉し、その後全開に戻す操作を行った際に、動作不良が認められたことから、試験を中断して点検を実施することといたしました。</p> <p>なお、1号機は昨年8月より定期検査中で停止しており、現在、残留熱除去系(A)系統の機能は保安規定上求められておりません。</p> <p>(安全性、外部への影響) 現時点で、当該弁が全開状態とならなかった場合においても、保安規定上求められる原子炉への注水機能や原子炉の除熱機能は、他の系統により確保されていることから、プラントの安全性に問題はありません。</p> <p>また、本事象による外部への放射能の影響はありません。</p> <p>* 1 残留熱除去系 原子炉を停止した後に燃料の崩壊熱を除去したり、非常時に原子炉水を維持するために原子炉へ注水する系統。</p> <p>* 2 熱交換器バイパス弁 残留熱除去系で原子炉水や格納容器、圧力抑制プール等の冷却や温度調整を行う際に、熱交換器による冷却能力を調節するための弁。</p>	
安全上の重要度／損傷の程度	<安全上の重要度> 安全上重要な機器等 / その他設備	<損傷の程度> <input type="checkbox"/> 法令報告要 <input type="checkbox"/> 法令報告不要 <input checked="" type="checkbox"/> 調査・検討中
対応状況	今後、当該弁の点検を実施し、動作不良の原因について調査するとともに、復旧作業を行ってまいります。	



柏崎刈羽原子力発電所 1号機 残留熱除去系 (A) 系統概略図