

(お知らせメモ)

当所3号機における炉内点検(フェーズ3)状況について

平成20年2月19日
東京電力株式会社
柏崎刈羽原子力発電所
広報部

当所3号機では、平成20年2月6日より炉内点検(フェーズ3)を実施して
おりましたが、本日、当該点検が終了しましたので確認結果について、以下の
とおりお知らせいたします。

なお、これにより平成20年1月21日から開始した3号機の炉内点検(フェ
ーズ1・2・3)は完了いたしました。

点検期間

平成20年2月6日～2月19日

点検範囲

制御棒案内管、中性子束計測案内管、中性子束計測案内管スタビライザ、
差圧検出・ほう酸水注入系配管、中性子束計測ハウジング、
制御棒駆動機構ハウジング、シュラウドサポート、炉心支持板、
炉心シュラウド

点検結果

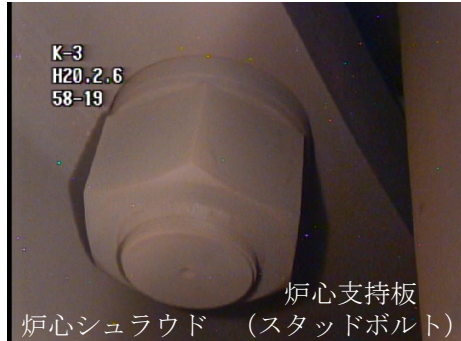
損傷・変形・脱落などの異常は確認されませんでした。

以上

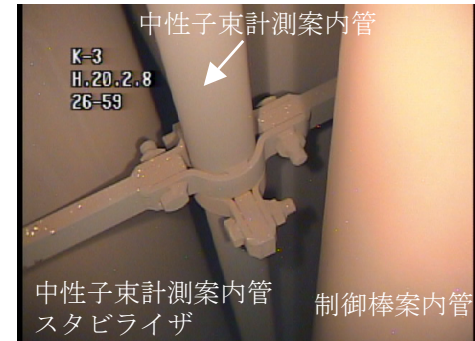
柏崎刈羽原子力発電所3号機 炉内点検（フェーズ3）結果

平成20年2月19日
東京電力株式会社
柏崎刈羽原子力発電所

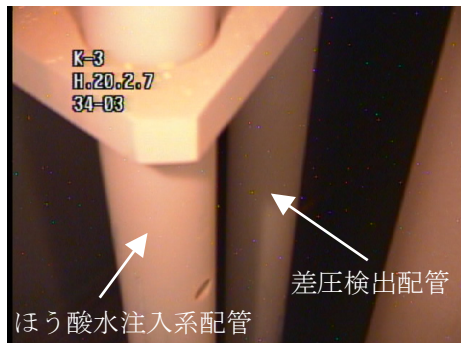
炉心支持板・
炉心シュラウド



中性子束計測案内管／スタビライザ



差圧検出・ほう酸水注入系配管



シュラウドサポート



制御棒駆動機構ハウジング／案内管
中性子束計測ハウジング

