

～柏崎刈羽原子力発電所 不適合審議状況(2017年4月審議分)～  
(1/3ページ)

表 I - ① 【審議/完了件数】

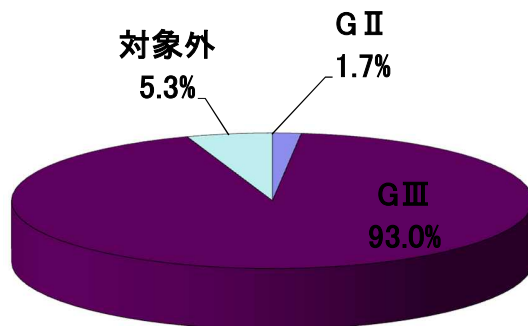
グレード	審議	完了
総計	113	76
As	-	0
A	-	0
B	-	1
C	-	1
D	-	0
G I	0	0
G II	2	10
G III	105	64
対象外	6	-

表 I - ② 【号機別審議件数】

運転状況 グレード	1号機	2号機	3号機	4号機	5号機	6号機	7号機	その他	総計
	定期 検査中	定期 検査中	定期 検査中	定期 検査中	定期 検査中	定期 検査中	定期 検査中		
総計	19	12	14	10	26	12	10	10	113
G I	0	0	0	0	0	0	0	0	0
G II	1	0	0	0	1	0	0	0	2
G III	18	9	14	10	23	11	10	10	105
対象外	0	3	0	0	2	1	0	0	6

(運転状況は2017.4.30現在)

グラフ I - ① 審議件数



\* G IIIグレード・対象外が98.3%を占める。

グラフ I - ② 号機別審議件数

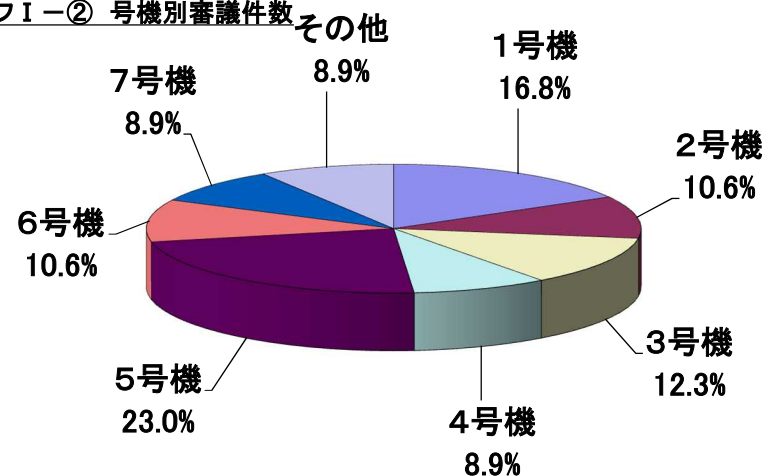


表 I - ③ 【月別審議件数(2016年5月～2017年4月)】

グレード	2016年								2017年			
	5月	6月	7月	8月	9月	10月	11月	12月	1月	2月	3月	4月
総計	119	157	149	143	154	125	136	117	114	103	138	113
G I	0	0	0	1	1	0	3	0	0	2	0	0
G II	6	2	4	2	3	1	4	1	1	0	1	2
G III	104	138	138	128	143	112	121	106	109	97	127	105
対象外	9	17	7	12	7	12	8	10	4	4	10	6

～柏崎刈羽原子力発電所 不適合審議状況(2017年4月審議分)～  
(2/3ページ)

表 I - ④ - a 【新潟県中越沖地震に係わる不適合 月別審議件数(表 II - ①「審議」の内数・2007年7月～2010年3月)】

グレード	2007年						2008年												2009年					
	7月	8月	9月	10月	11月	12月	1月	2月	3月	4月	5月	6月	7月	8月	9月	10月	11月	12月	1月	2月	3月	4月	5月	6月
総計	1420	1156	159	139	106	91	57	77	40	29	26	27	37	33	19	72	20	45	12	8	7	9	6	11
As	10	0	0	0	0	0	0	0	0	0	0	0	0	0	0	0	0	0	0	0	0	0	0	0
A	32	1	0	1	0	0	0	0	0	0	0	0	0	0	0	0	0	0	0	0	0	0	0	0
B	27	3	0	3	1	0	0	0	0	1	0	0	0	0	0	1	0	0	0	0	0	0	0	0
C	200	77	12	7	13	24	22	14	2	4	4	3	8	5	4	0	1	1	1	0	0	1	0	0
D	1148	1069	146	127	92	67	34	63	38	24	22	24	29	28	15	71	19	44	11	8	7	8	6	11
対象外	3	6	1	1	0	0	1	0	0	0	0	0	0	0	0	0	0	0	0	0	0	0	0	0

グレード	2009年						2010年			合計
	7月	8月	9月	10月	11月	12月	1月	2月	3月	
総計	11	6	10	6	2	9	8	7	21	3686
As	0	0	0	0	0	0	0	0	0	10
A	0	0	0	0	0	0	0	0	0	34
B	0	0	0	0	0	0	0	0	0	36
C	0	1	0	0	0	0	0	0	0	404
D	11	5	10	6	2	9	8	7	21	3190
対象外	0	0	0	0	0	0	0	0	0	12

～柏崎刈羽原子力発電所 不適合審議状況(2017年4月審議分)～  
(3/3ページ)

表Ⅰ－④－b【新潟県中越沖地震に係わる不適合 月別審議件数(表Ⅱ－②「審議」の内数・2010年4月～)】

グレード	2010年												2011年												2012年		
	4月	5月	6月	7月	8月	9月	10月	11月	12月	1月	2月	3月	4月	5月	6月	7月	8月	9月	10月	11月	12月	1月	2月	3月			
総計	12	9	10	6	4	6	17	0	2	2	1	1	0	0	0	0	1	0	0	0	0	0	0	2			
GⅠ	0	0	0	0	0	0	0	0	0	0	0	0	0	0	0	0	0	0	0	0	0	0	0	0			
GⅡ	0	0	0	0	0	0	0	0	0	1	0	0	0	0	0	0	0	0	0	0	0	0	0	0			
GⅢ	12	9	10	6	4	6	17	0	2	1	1	1	0	0	0	0	1	0	0	0	0	0	0	2			
対象外	0	0	0	0	0	0	0	0	0	0	0	0	0	0	0	0	0	0	0	0	0	0	0	0			

グレード	2012年												2013年												2014年		
	4月	5月	6月	7月	8月	9月	10月	11月	12月	1月	2月	3月	4月	5月	6月	7月	8月	9月	10月	11月	12月	1月	2月	3月			
総計	0	0	0	0	0	1	0	0	0	1	0	0	0	1	0	0	0	0	0	0	0	0	0	0			
GⅠ	0	0	0	0	0	0	0	0	0	0	0	0	0	0	0	0	0	0	0	0	0	0	0	0			
GⅡ	0	0	0	0	0	0	0	0	0	0	0	0	0	0	0	0	0	0	0	0	0	0	0	0			
GⅢ	0	0	0	0	0	1	0	0	0	1	0	0	0	0	0	0	0	0	0	0	0	0	0	0			
対象外	0	0	0	0	0	0	0	0	0	0	0	0	0	1	0	0	0	0	0	0	0	0	0	0			

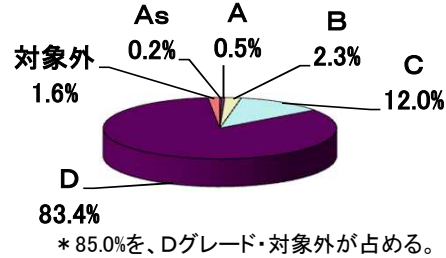
グレード	2014年												2015年												2016年		
	4月	5月	6月	7月	8月	9月	10月	11月	12月	1月	2月	3月	4月	5月	6月	7月	8月	9月	10月	11月	12月	1月	2月	3月			
総計	0	0	0	0	0	0	0	0	0	0	0	0	0	0	0	0	0	0	0	0	0	0	0	0			
GⅠ	0	0	0	0	0	0	0	0	0	0	0	0	0	0	0	0	0	0	0	0	0	0	0	0			
GⅡ	0	0	0	0	0	0	0	0	0	0	0	0	0	0	0	0	0	0	0	0	0	0	0	0			
GⅢ	0	0	0	0	0	0	0	0	0	0	0	0	0	0	0	0	0	0	0	0	0	0	0	0			
対象外	0	0	0	0	0	0	0	0	0	0	0	0	0	0	0	0	0	0	0	0	0	0	0	0			

グレード	2016年												2017年				合計
	4月	5月	6月	7月	8月	9月	10月	11月	12月	1月	2月	3月	4月				
総計	0	0	0	0	0	0	0	0	0	0	0	0	0	76			
GⅠ	0	0	0	0	0	0	0	0	0	0	0	0	0	0			
GⅡ	0	0	0	0	0	0	0	0	0	0	0	0	0	1			
GⅢ	0	0	0	0	0	0	0	0	0	0	0	0	0	74			
対象外	0	0	0	0	0	0	0	0	0	0	0	0	0	1			

# ～柏崎刈羽原子力発電所 不適合審議状況～ (2002年10月～2017年4月 51,260件)

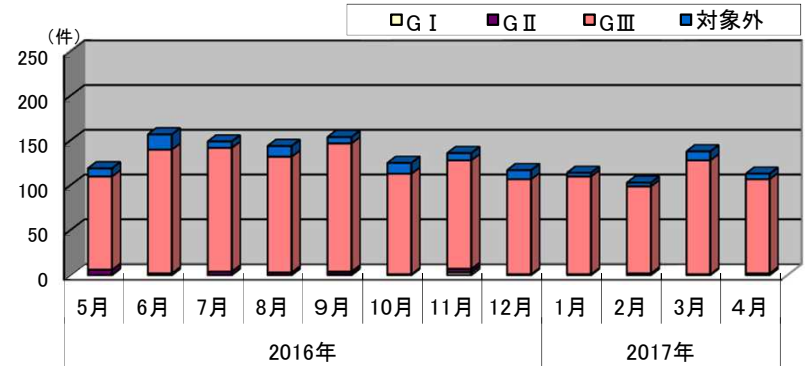
表Ⅱ-①【審議/完了件数(2002.10からの累計)】      グラフⅡ-① 審議件数(累計)

グレード	審議	完了	未処理
総計	51,260	47,160	2,624
As	74	73	1
A	169	166	3
B	808	803	5
C	4,285	4,157	128
D	29,771	29,603	168
対象外	585	-	-



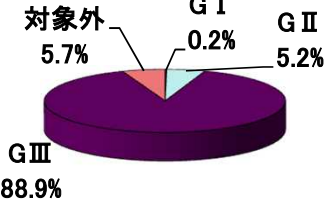
\* 85.0%を、Dグレード・対象外が占める。

グラフⅡ-③ 月別審議件数



表Ⅱ-②【審議/完了件数(2010.4からの累計)】      グラフⅡ-② 審議件数(累計)

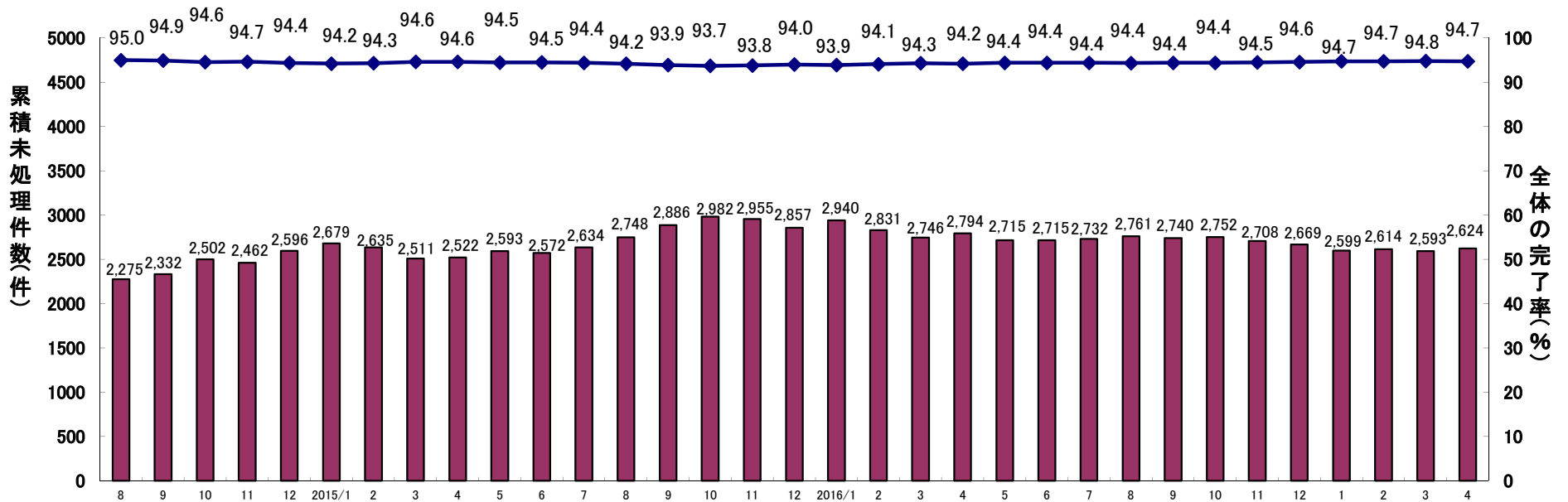
グレード	審議	完了	未処理
G I	31	13	18
G II	802	693	109
G III	13,844	11,652	2,192
対象外	891	-	-



\* 94.6%を、G IIIグレード・対象外が占める。

(2017年4月30日現在)

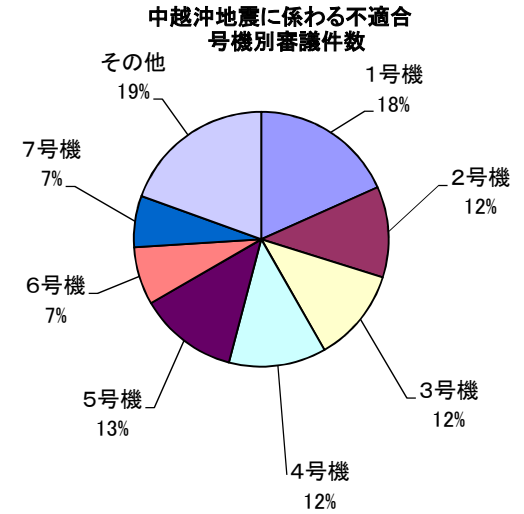
グラフⅡ-④ 不適合完了率の傾向(2014年8月～2017年4月)



～ 柏崎刈羽原子力発電所 新潟県中越沖地震に係わる不適合の処理状況 ～

【新潟県中越沖地震に係わる不適合 号機別審議件数】(2017年4月30日現在)

運転状況 グレード	1号機	2号機	3号機	4号機	5号機	6号機	7号機	その他	総計
	定期 検査中	定期 検査中	定期 検査中	定期 検査中	定期 検査中	定期 検査中	定期 検査中		
総計	689	434	447	465	472	276	246	733	3,762
～H22.3.31審議の不適合									
As	1	1	2	1	1	3	1	0	10
A	7	5	3	3	2	2	3	9	34
B	6	4	6	3	3	2	5	7	36
C	70	67	36	74	18	29	31	79	404
D	604	334	392	340	448	239	206	627	3,190
対象外	1	1	0	2	0	0	0	8	12
H22.4.1～H29.4.30審議の不適合									
G I	0	0	0	0	0	0	0	0	0
G II	0	1	0	0	0	0	0	0	1
G III	0	21	8	42	0	0	0	3	74
対象外	0	0	0	0	0	1	0	0	1



【新潟県中越沖地震に係わる不適合 号機別処理状況※】(2017年4月30日現在)

グレード	1号機	2号機	3号機	4号機	5号機	6号機	7号機	その他	総計
完了率	100.0%	78.3%	99.8%	81.3%	100.0%	100.0%	100.0%	100.0%	95.2%
総計	689	340	446	378	472	276	246	733	3,580
～H22.3.31審議の不適合									
As	1	1	2	1	1	3	1	0	10
A	7	5	3	2	2	2	3	9	33
B	6	4	6	2	3	2	5	7	35
C	70	31	36	40	18	29	31	79	334
D	604	290	391	300	448	239	206	627	3,105
対象外	1	1	0	2	0	0	0	8	12
H22.4.1～H29.4.30審議の不適合									
G I	0	0	0	0	0	0	0	0	0
G II	0	1	0	0	0	0	0	0	1
G III	0	7	8	31	0	0	0	3	49
対象外	0	0	0	0	0	1	0	0	1

※不適合処理を完了したものの又はプラントの運転に影響が無いことの評価を完了したものの。

中越沖地震に係わる不適合 号機別処理状況

