

～ 柏崎刈羽原子力発電所 不適合審議状況(2016年3月審議分)～
(1/2ページ)

表 - 【審議/完了件数】

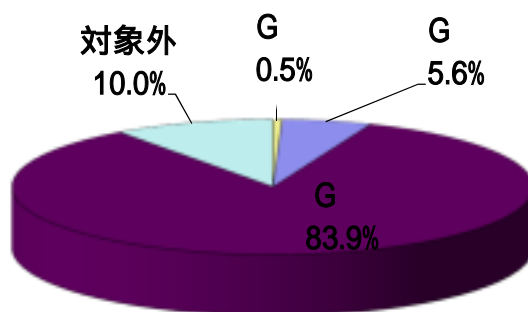
グレード	審議	完了
総計	180	247
As	-	0
A	-	0
B	-	0
C	-	0
D	-	1
G	1	0
G	10	1
G	151	245
対象外	18	-

表 - 【号機別審議件数】

運転状況 グレード	1号機	2号機	3号機	4号機	5号機	6号機	7号機	その他	総計
	定期 検査中	定期 検査中	定期 検査中	定期 検査中	定期 検査中	定期 検査中	定期 検査中		
総計	37	24	4	11	28	26	14	36	180
G	0	0	0	0	1	0	0	0	1
G	1	0	0	0	1	3	2	3	10
G	33	21	4	10	21	20	12	30	151
対象外	3	3	0	1	5	3	0	3	18

(運転状況は2016.3.31現在)

グラフ - 審議件数



* G グレード・対象外が93.9%を占める。

グラフ - 号機別審議件数

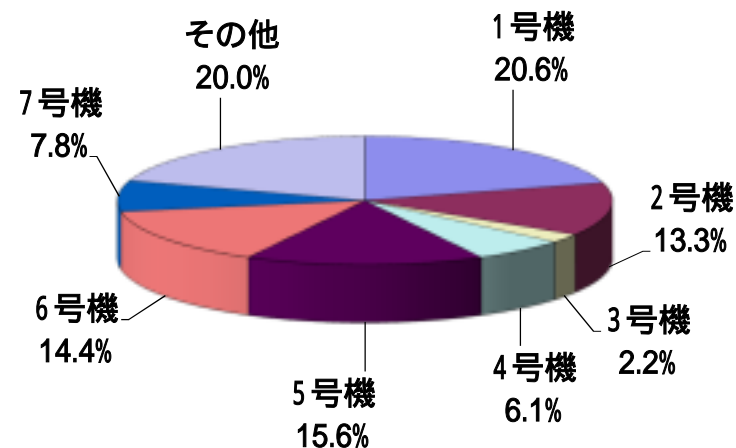


表 - 【月別審議件数(2015年4月～2016年3月)】

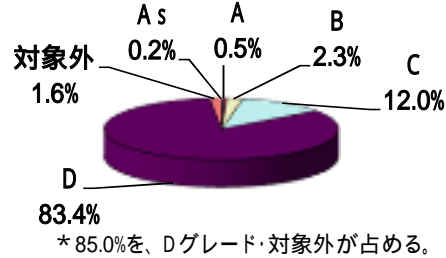
グレード	2015年										2016年		
	4月	5月	6月	7月	8月	9月	10月	11月	12月	1月	2月	3月	
総計	155	131	153	173	129	153	148	125	115	151	158	180	
G	1	0	0	0	0	2	0	0	0	1	0	1	
G	4	0	5	8	3	7	4	4	13	4	6	10	
G	136	121	127	145	123	132	130	108	91	134	142	151	
対象外	14	10	21	20	3	12	14	13	11	12	10	18	

～ 柏崎刈羽原子力発電所 不適合審議状況 ～ (2002年10月～2016年3月 49,552件)

表 - 【審議/完了件数(2002.10からの累計)】

グレード	審議	完了	未処理
総計	49,552	45,447	2,746
A s	74	73	1
A	169	166	3
B	808	802	6
C	4,285	4,149	136
D	29,771	29,581	190
対象外	585	-	-

グラフ - 審議件数(累計)



グラフ - 月別審議件数

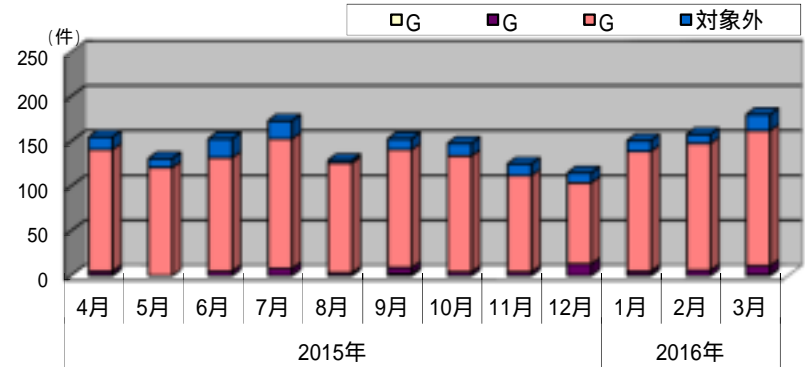
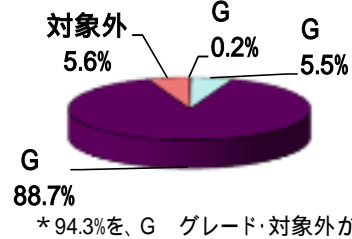


表 - 【審議/完了件数(2010.4からの累計)】

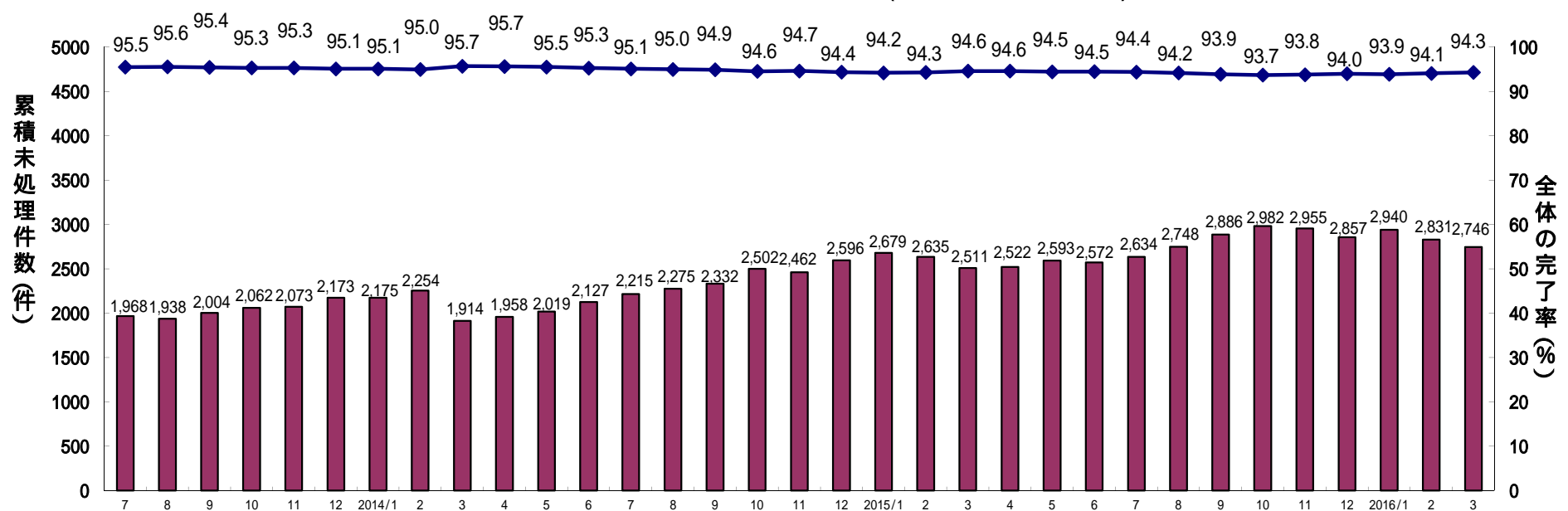
グレード	審議	完了	未処理
G	24	11	13
G	769	629	140
G	12,293	10,036	2,257
対象外	774	-	-

グラフ - 審議件数(累計)



(2016年3月31日現在)

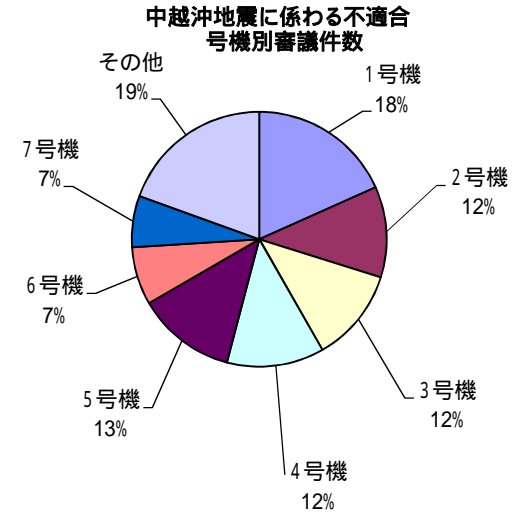
グラフ - 不適合完了率の傾向(2013年7月～2016年3月)



～ 柏崎刈羽原子力発電所 新潟県中越沖地震に係わる不適合の処理状況 ～

【新潟県中越沖地震に係わる不適合 号機別審議件数】(2016年3月31日現在)

運転状況 グレード	1号機	2号機	3号機	4号機	5号機	6号機	7号機	その他	総計
	定期 検査中	定期 検査中	定期 検査中	定期 検査中	定期 検査中	定期 検査中	定期 検査中		
総計	689	434	447	465	472	276	246	733	3,762
～ H22.3.31審議の不適合									
As	1	1	2	1	1	3	1	0	10
A	7	5	3	3	2	2	3	9	34
B	6	4	6	3	3	2	5	7	36
C	70	67	36	74	18	29	31	79	404
D	604	334	392	340	448	239	206	627	3,190
対象外	1	1	0	2	0	0	0	8	12
H22.4.1～H28.3.31審議の不適合									
G	0	0	0	0	0	0	0	0	0
G	0	1	0	0	0	0	0	0	1
G	0	21	8	42	0	0	0	3	74
対象外	0	0	0	0	0	1	0	0	1



【新潟県中越沖地震に係わる不適合 号機別処理状況】(2016年3月31日現在)

グレード	1号機	2号機	3号機	4号機	5号機	6号機	7号機	その他	総計
完了率	100.0%	77.6%	99.8%	80.9%	100.0%	100.0%	100.0%	100.0%	95.0%
総計	689	337	446	376	472	276	246	733	3,575
～ H22.3.31審議の不適合									
As	1	1	2	1	1	3	1	0	10
A	7	5	3	2	2	2	3	9	33
B	6	4	6	2	3	2	5	7	35
C	70	31	36	40	18	29	31	79	334
D	604	287	391	298	448	239	206	627	3,100
対象外	1	1	0	2	0	0	0	8	12
H22.4.1～H28.3.31審議の不適合									
G	0	0	0	0	0	0	0	0	0
G	0	1	0	0	0	0	0	0	1
G	0	7	8	31	0	0	0	3	49
対象外	0	0	0	0	0	1	0	0	1

不適合処理を完了したものの又はプラントの運転に影響が無いことの評価を完了したものの。

中越沖地震に係わる不適合 号機別処理状況

