

～柏崎刈羽原子力発電所 不適合審議状況(平成27年1月審議分)～
(1/2ページ)

表 I - ① 【審議/完了件数】

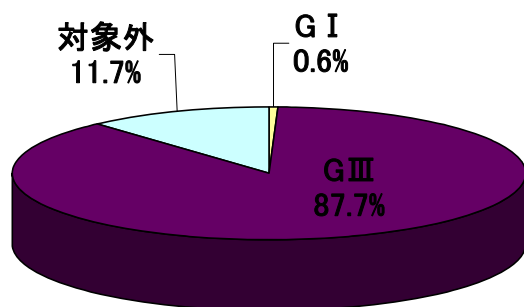
グレード	審議	完了
総計	171	68
As	-	0
A	-	0
B	-	0
C	-	0
D	-	0
G I	1	0
G II	0	1
G III	150	67
対象外	20	-

表 I - ② 【号機別審議件数】

運転状況 グレード	1号機	2号機	3号機	4号機	5号機	6号機	7号機	その他	総計
	定期 検査中	定期 検査中	定期 検査中	定期 検査中	定期 検査中	定期 検査中	定期 検査中		
総計	30	34	11	12	29	21	18	16	171
G I	0	1	0	0	0	0	0	0	1
G II	0	0	0	0	0	0	0	0	0
G III	28	31	9	12	20	20	16	14	150
対象外	2	2	2	0	9	1	2	2	20

(運転状況はH27.1.31現在)

グラフ I - ① 審議件数



* 99.4%を、G IIIグレード・対象外が占める。

グラフ I - ② 号機別審議件数

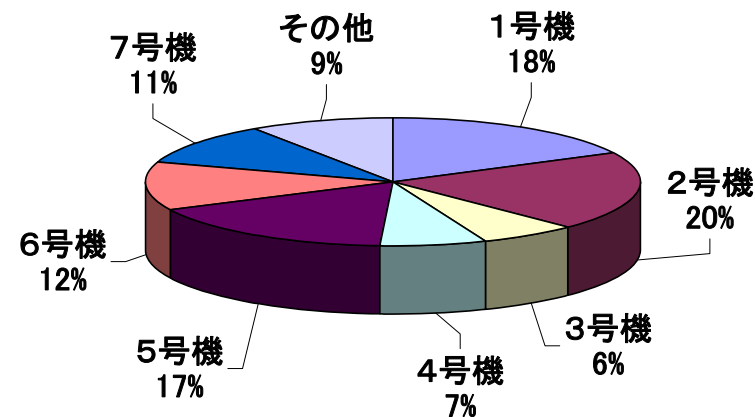


表 I - ③ 【月別審議件数(H26.2～H27.1)】

グレード	平成26年												平成27年
	2月	3月	4月	5月	6月	7月	8月	9月	10月	11月	12月	1月	
総計	143	152	172	143	154	179	144	182	193	131	157	171	
G I	0	0	0	0	1	0	0	0	0	0	0	1	
G II	8	3	3	3	4	8	8	5	6	6	4	0	
G III	132	140	151	126	124	161	107	166	177	115	143	150	
対象外	3	9	18	14	25	10	29	11	10	10	10	20	

～柏崎刈羽原子力発電所 不適合審議状況(平成27年1月審議分)～
(2/2ページ)

表Ⅰ－④－a【新潟県中越沖地震に係わる不適合 月別審議件数(表Ⅱ－①「審議」の内数・H19.7～H22.3)】

グレード	平成19年						平成20年												平成21年					
	7月	8月	9月	10月	11月	12月	1月	2月	3月	4月	5月	6月	7月	8月	9月	10月	11月	12月	1月	2月	3月	4月	5月	6月
総計	1420	1156	159	139	106	91	57	77	40	29	26	27	37	33	19	72	20	45	12	8	7	9	6	11
As	10	0	0	0	0	0	0	0	0	0	0	0	0	0	0	0	0	0	0	0	0	0	0	0
A	32	1	0	1	0	0	0	0	0	0	0	0	0	0	0	0	0	0	0	0	0	0	0	0
B	27	3	0	3	1	0	0	0	0	1	0	0	0	0	0	1	0	0	0	0	0	0	0	0
C	200	77	12	7	13	24	22	15	2	4	4	3	8	5	4	0	1	1	1	0	0	1	0	0
D	1148	1069	146	127	92	67	34	62	38	24	22	24	29	28	15	71	19	44	11	8	7	8	6	11
対象外	3	6	1	1	0	0	1	0	0	0	0	0	0	0	0	0	0	0	0	0	0	0	0	0

グレード	平成21年						平成22年			合計
	7月	8月	9月	10月	11月	12月	1月	2月	3月	
総計	11	6	10	6	2	9	8	7	21	3686
As	0	0	0	0	0	0	0	0	0	10
A	0	0	0	0	0	0	0	0	0	34
B	0	0	0	0	0	0	0	0	0	36
C	0	1	0	0	0	0	0	0	0	405
D	11	5	10	6	2	9	8	7	21	3189
対象外	0	0	0	0	0	0	0	0	0	12

表Ⅰ－④－b【新潟県中越沖地震に係わる不適合 月別審議件数(表Ⅱ－②「審議」の内数・H22.4～)】

グレード	平成22年										平成23年										平成24年			
	4月	5月	6月	7月	8月	9月	10月	11月	12月	1月	2月	3月	4月	5月	6月	7月	8月	9月	10月	11月	12月	1月	2月	3月
総計	12	9	10	6	4	6	17	0	2	2	1	1	0	0	0	0	1	0	0	0	0	0	0	2
GⅠ	0	0	0	0	0	0	0	0	0	0	0	0	0	0	0	0	0	0	0	0	0	0	0	0
GⅡ	0	0	0	0	0	0	0	0	0	1	0	0	0	0	0	0	0	0	0	0	0	0	0	
GⅢ	12	9	10	6	4	6	17	0	2	1	1	1	0	0	0	0	1	0	0	0	0	0	2	
対象外	0	0	0	0	0	0	0	0	0	0	0	0	0	0	0	0	0	0	0	0	0	0	0	

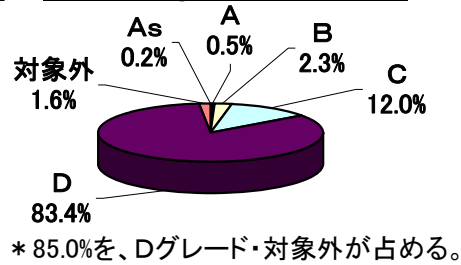
グレード	平成24年										平成25年										平成26年		
	4月	5月	6月	7月	8月	9月	10月	11月	12月	1月	2月	3月	4月	5月	6月	7月	8月	9月	10月	11月	12月	1月	2月
総計	0	0	0	0	0	1	0	0	0	1	0	0	0	1	0	0	0	0	0	0	0	0	0
GⅠ	0	0	0	0	0	0	0	0	0	0	0	0	0	0	0	0	0	0	0	0	0	0	0
GⅡ	0	0	0	0	0	0	0	0	0	0	0	0	0	0	0	0	0	0	0	0	0	0	0
GⅢ	0	0	0	0	0	1	0	0	0	1	0	0	0	0	0	0	0	0	0	0	0	0	0
対象外	0	0	0	0	0	0	0	0	0	0	0	0	0	1	0	0	0	0	0	0	0	0	0

グレード	平成26年										平成27年	合計
	4月	5月	6月	7月	8月	9月	10月	11月	12月	1月		
総計	0	0	0	0	0	0	0	0	0	0	76	
GⅠ	0	0	0	0	0	0	0	0	0	0	0	
GⅡ	0	0	0	0	0	0	0	0	0	0	1	
GⅢ	0	0	0	0	0	0	0	0	0	0	74	
対象外	0	0	0	0	0	0	0	0	0	0	1	

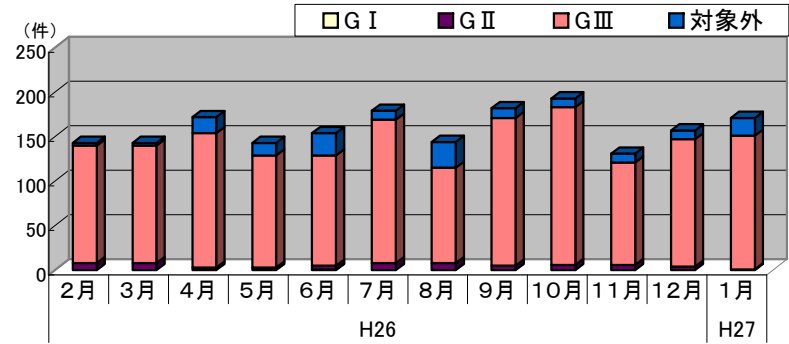
～柏崎刈羽原子力発電所 不適合審議状況～ (平成14年10月～平成27年1月 47,489件)

表Ⅱ-①【審議/完了件数(H14.10からの累計)】 グラフⅡ-① 審議件数(累計)

グレード	審議	完了	未処理
総計	47,489	43,648	2,679
As	74	73	1
A	169	166	3
B	808	801	7
C	4,286	4,140	146
D	29,770	29,547	223
対象外	585	-	-



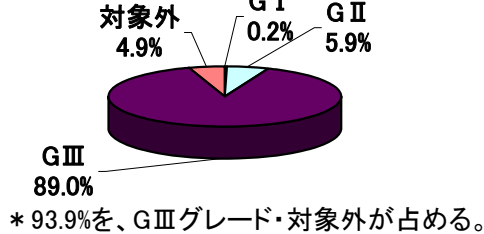
グラフⅡ-③ 月別審議件数



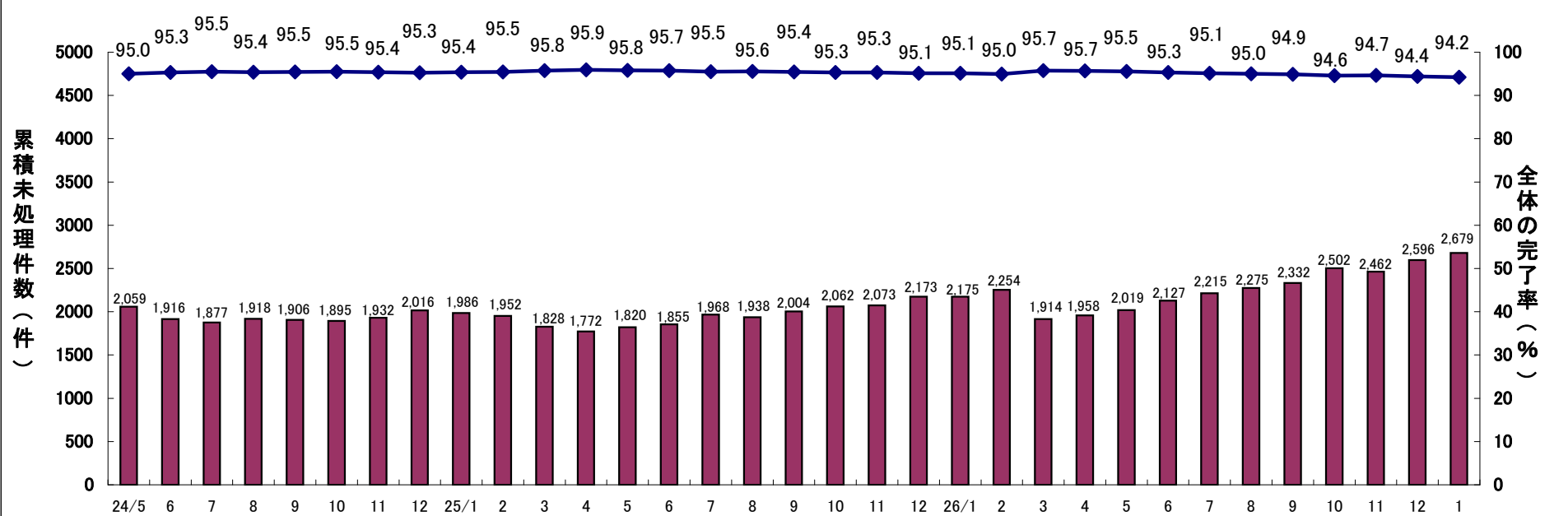
表Ⅱ-②【審議/完了件数(H22.4からの累計)】 グラフⅡ-② 審議件数(累計)

グレード	審議	完了	未処理
G I	19	11	8
G II	695	574	121
G III	10,506	8,336	2,170
対象外	577	-	-

(平成27年1月31日現在)



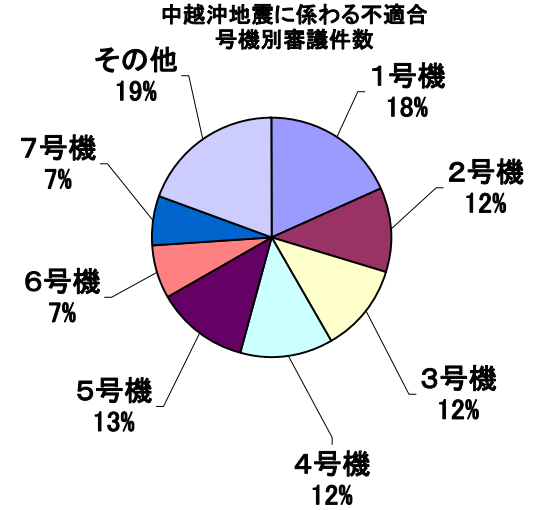
グラフⅡ-④ 不適合完了率の傾向(平成24年5月～平成27年1月)



～ 柏崎刈羽原子力発電所 新潟県中越沖地震に係わる不適合の処理状況 ～

【新潟県中越沖地震に係わる不適合 号機別審議件数】(平成27年1月31日現在)

運転状況 グレード	1号機	2号機	3号機	4号機	5号機	6号機	7号機	その他	総計
	定期 検査中	定期 検査中	定期 検査中	定期 検査中	定期 検査中	定期 検査中	定期 検査中		
総計	689	434	447	465	472	276	246	733	3,762
～H22.3.31審議の不適合									
As	1	1	2	1	1	3	1	0	10
A	7	5	3	3	2	2	3	9	34
B	6	4	6	3	3	2	5	7	36
C	70	68	36	74	18	29	31	79	405
D	604	333	392	340	448	239	206	627	3,189
対象外	1	1	0	2	0	0	0	8	12
H22.4.1～H27.1.31審議の不適合									
G I	0	0	0	0	0	0	0	0	0
G II	0	1	0	0	0	0	0	0	1
G III	0	21	8	42	0	0	0	3	74
対象外	0	0	0	0	0	1	0	0	1



【新潟県中越沖地震に係わる不適合 号機別処理状況※】(平成27年1月31日現在)

グレード	1号機	2号機	3号機	4号機	5号機	6号機	7号機	その他	総計
完了率	100.0%	77.0%	99.8%	80.9%	100.0%	100.0%	100.0%	100.0%	94.9%
総計	689	334	446	376	472	276	246	733	3,572
～H22.3.31審議の不適合									
As	1	1	2	1	1	3	1	0	10
A	7	5	3	2	2	2	3	9	33
B	6	4	6	2	3	2	5	7	35
C	70	31	36	40	18	29	31	79	334
D	604	285	391	298	448	239	206	627	3,098
対象外	1	1	0	2	0	0	0	8	12
H22.4.1～H27.1.31審議の不適合									
G I	0	0	0	0	0	0	0	0	0
G II	0	0	0	0	0	0	0	0	0
G III	0	7	8	31	0	0	0	3	49
対象外	0	0	0	0	0	1	0	0	1

※不適合処理を完了したものの又はプラントの運転に影響が無いことの評価を完了したもの。

中越沖地震に係わる不適合 号機別処理状況

