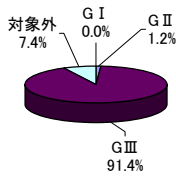


～柏崎刈羽原子力発電所 不適合審議状況～
(平成25年2月審議分)

表 I-①【審議/完了件数】

グレード	審議	完了
総計	162	183
As	-	0
A	-	0
B	-	1
C	-	1
D	-	2
G I	0	1
G II	2	8
G III	148	170
対象外	12	-

グラフ I-① 審議件数



* 98.8%を、G IIIグレード・対象外が占める。

表 I-②【号機別審議件数】

運転状況	1号機	2号機	3号機	4号機	5号機	6号機	7号機	その他	総計
	定期検査中	定期検査中	定期検査中	定期検査中	定期検査中	定期検査中	定期検査中		
グレード									
総計	48	13	22	15	11	15	7	31	162
G I	0	0	0	0	0	0	0	0	0
G II	0	1	0	0	1	0	0	0	2
G III	45	11	16	14	10	15	7	30	148
対象外	3	1	6	1	0	0	0	1	12

(運転状況はH25.2.28現在)

グラフ I-② 号機別審議件数

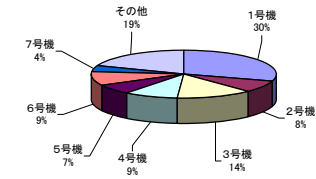


表 I-③【月別審議件数(H24.3~H25.2)】

グレード	平成24年												平成25年	
	3月	4月	5月	6月	7月	8月	9月	10月	11月	12月	1月	2月	1月	2月
総計	255	284	192	172	160	222	186	232	229	175	170	162		
G I	1	1	1	0	0	0	0	0	1	0	0	0	0	0
G II	18	15	7*	8	17	6	11	11*	7	9	5	2		
G III	230	239	181*	159	134*	204	162	205*	206	160	156	148		
対象外	6	29	3	5	9*	12	13	15	16	6	9	12		

*不適合管理委員会において、グレードの見直しを行ったため、その反映を行った。(H25.2.28現在)

表 I-④-a【新潟県中越沖地震に係わる不適合 月別審議件数(表 I-①「審議」の内数・H19.7~H22.3)】

グレード	平成19年												平成20年												平成21年												平成22年			合計
	7月	8月	9月	10月	11月	12月	1月	2月	3月	4月	5月	6月	7月	8月	9月	10月	11月	12月	1月	2月	3月	4月	5月	6月	7月	8月	9月	10月	11月	12月	1月	2月	3月							
総計	1428	1161*	159	139	106	91	57	78	40	29	26	27	37	33	19	72	20	45	12	8	7	9	6	11	11	6	10	6	2	9	8	7	21	3700*						
As	10	0	0	0	0	0	0	0	0	0	0	0	0	0	0	0	0	0	0	0	0	0	0	0	0	0	0	0	0	0	0	0	0	10						
A	32	1	0	1	0	0	0	0	0	0	0	0	0	0	0	0	0	0	0	0	0	0	0	0	0	0	0	0	0	0	0	0	0	34						
B	27	3	0	3	1	0	0	0	0	0	0	0	0	0	0	1	0	0	0	0	0	0	0	0	0	0	0	0	0	0	0	0	0	36						
C	209	85	12	7	13	24	22	17	3	4	4	3	8	5	4	0	1	1	1	0	0	1	0	0	1	0	0	0	0	0	0	0	0	425						
D	1147	1066*	146	127	92	67	34	61	37	24	22	24	29	28	15	71	19	44	11	8	7	8	6	11	11	5	10	6	2	9	8	7	21	3183*						
対象外	3	6	1	1	0	0	1	0	0	0	0	0	0	0	0	0	0	0	0	0	0	0	0	0	0	0	0	0	0	0	0	0	0	12						

*不適合管理委員会において、グレードの見直しを行ったため、その反映を行った。(H25.2.28現在)

表 I-④-b【新潟県中越沖地震に係わる不適合 月別審議件数(表 I-②「審議」の内数・H22.4~)】

グレード	平成22年												平成23年												平成24年												平成25年		合計
	4月	5月	6月	7月	8月	9月	10月	11月	12月	1月	2月	3月	4月	5月	6月	7月	8月	9月	10月	11月	12月	1月	2月	3月	4月	5月	6月	7月	8月	9月	10月	11月	12月	1月	2月				
総計	12	9	10	6	4	6	17	0	2	2	1	1	0	0	0	0	1	0	0	0	0	0	0	2*	0	0	0	0	0	1	0	0	0	0	0	74*			
G I	0	0	0	0	0	0	0	0	0	0	0	0	0	0	0	0	0	0	0	0	0	0	0	0	0	0	0	0	0	0	0	0	0	0	0				
G II	0	0	0	0	0	0	0	0	0	0	0	0	0	0	0	0	0	0	0	0	0	0	0	0	0	0	0	0	0	0	0	0	0	0	1				
G III	12	9	10	6	4	6	17	0	2	2	1	1	0	0	0	0	1	0	0	0	0	0	0	2*	0	0	0	0	1	0	0	0	0	0	73*				
対象外	0	0	0	0	0	0	0	0	0	0	0	0	0	0	0	0	0	0	0	0	0	0	0	0	0	0	0	0	0	0	0	0	0	0					

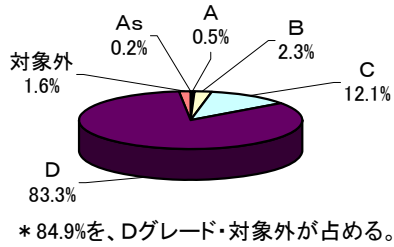
*不適合管理委員会において、グレードの見直しを行ったため、その反映を行った。(H25.2.28現在)

～柏崎刈羽原子力発電所 不適合審議状況～
(平成14年10月～平成25年2月 43,744件)

表Ⅱ-①【審議/完了件数(H14.10からの累計)】

グレード	審議	完了	未処理
総計	43,744	40,924	1,952
As	74	71	3
A	169	166	3
B	808	800	8
C	4,309	4,119	190
D	29,747	29,450	297
対象外	588	-	-

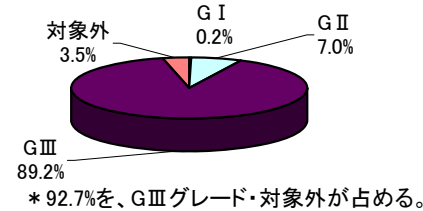
グラフⅡ-① 審議件数(累計)



表Ⅱ-②【審議/完了件数(H22.4からの累計)】

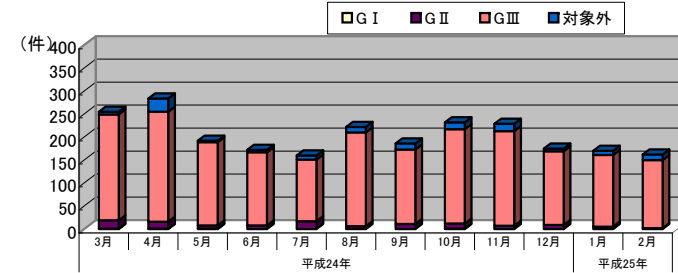
グレード	審議	完了	未処理
G I	14	5	9
G II	565	453	112
G III	7,190	5,860	1,330
対象外	280	-	-

グラフⅡ-② 審議件数(累計)

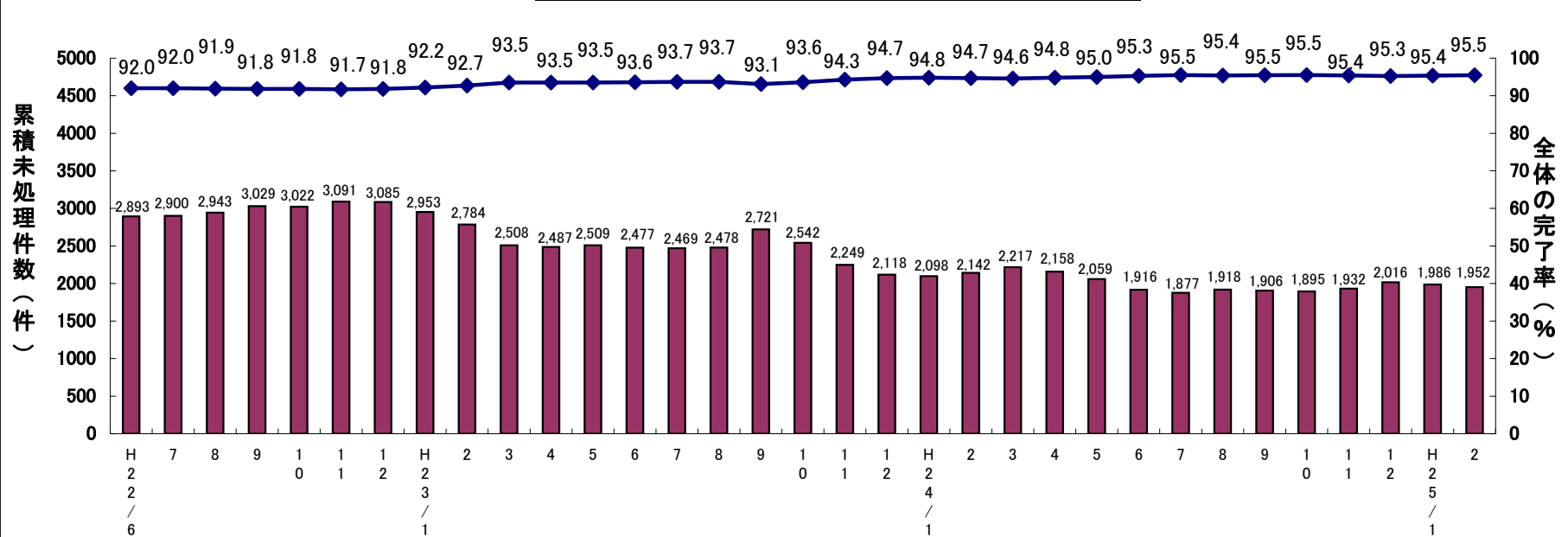


(平成25年2月28日現在)

グラフⅡ-③ 月別審議件数



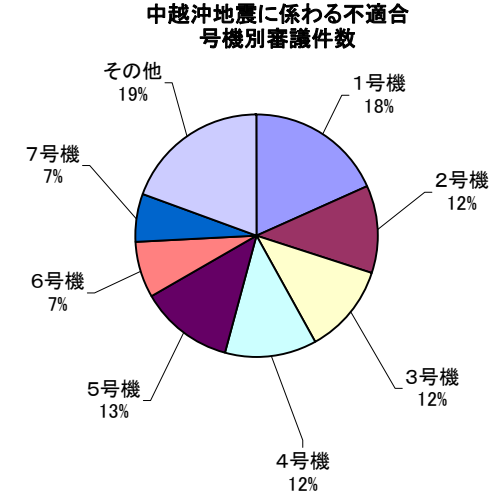
グラフⅡ-④ 不適合完了率の傾向(平成22年6月～平成25年2月)



～ 柏崎刈羽原子力発電所 新潟県中越沖地震に係わる不適合の処理状況 ～

【新潟県中越沖地震に係わる不適合 号機別審議件数】(2月28日現在)

運転状況 グレード	1号機	2号機	3号機	4号機	5号機	6号機	7号機	その他	総計
	定期 検査中	定期 検査中	定期 検査中	定期 検査中	定期 検査中	定期 検査中	定期 検査中		
総計	689	445	447	466	472	275	246	734	3,774
～H22.3.31審議の不適合									
As	1	1	2	1	1	3	1	0	10
A	7	5	3	3	2	2	3	9	34
B	6	4	6	3	3	2	5	7	36
C	70	82	38	78	18	29	31	79	425
D	604	330	390	337	448	239	206	629	3,183
対象外	1	1	0	2	0	0	0	8	12
H22.4.1～H25.2.28審議の不適合									
G I	0	0	0	0	0	0	0	0	0
G II	0	1	0	0	0	0	0	0	1
G III	0	21	8	42	0	0	0	2	73
対象外	0	0	0	0	0	0	0	0	0



【新潟県中越沖地震に係わる不適合 号機別処理状況※】(2月28日現在)

グレード	1号機	2号機	3号機	4号機	5号機	6号機	7号機	その他	総計
完了率	100.0%	72.6%	99.3%	79.0%	100.0%	100.0%	100.0%	99.3%	94.0%
総計	689	323	444	368	472	275	246	729	3,546
～H22.3.31審議の不適合									
As	1	1	2	1	1	3	1	0	10
A	7	5	3	2	2	2	3	9	33
B	6	4	6	2	3	2	5	7	35
C	70	31	38	39	18	29	31	79	335
D	604	275	388	291	448	239	206	624	3,075
対象外	1	1	0	2	0	0	0	8	12
H22.4.1～H25.2.28審議の不適合									
G I	0	0	0	0	0	0	0	0	0
G II	0	0	0	0	0	0	0	0	0
G III	0	6	7	31	0	0	0	2	46
対象外	0	0	0	0	0	0	0	0	0

※不適合処理を完了したものは又はプラントの運転に影響が無いことの評価を完了したものの。

中越沖地震に係わる不適合 号機別処理状況

