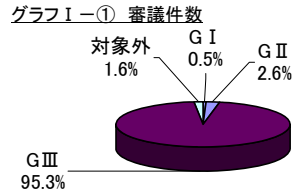


**～柏崎刈羽原子力発電所 不適合審議状況～**  
(平成24年5月審議分)

**表 I-① 【審議/完了件数】**

グレード	審議	完了
総計	192	286
As	-	0
A	-	1
B	-	0
C	-	7
D	-	20
G I	1	1
G II	5	12
G III	183	245
対象外	3	-



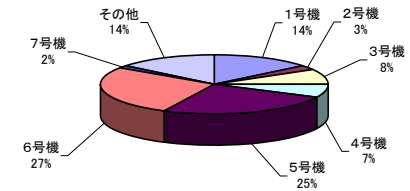
\* 96.9%を、G IIIグレード・対象外が占める。

**表 I-② 【号機別審議件数】**

運転状況	1号機	2号機	3号機	4号機	5号機	6号機	7号機	その他	総計
グレード	定期検査中	定期検査中	定期検査中	定期検査中	定期検査中	定期検査中	定期検査中	その他	
総計	27	5	16	14	48	52	3	27	192
G I	0	0	0	0	0	0	0	1	1
G II	0	0	0	1	3	0	0	1	5
G III	27	5	16	13	45	50	3	24	183
対象外	0	0	0	0	0	2	0	1	3

(運転状況はH24.5.31現在)

**グラフ I-② 号機別審議件数**



**表 I-③ 【月別審議件数(H23.6～H24.5)】**

グレード	平成23年						平成24年					
	6月	7月	8月	9月	10月	11月	12月	1月	2月	3月	4月	5月
総計	177	196	225	363	252	201	163	181	258	255	284	192
G I	0	0	0	1	0	0	0	0	0	1	0	1
G II	9	12	11	22	14	9	13	16	21*	16*	16*	5
G III	167	175	195	312	219	183	142	160	231*	232*	240*	183
対象外	1	9	19	28	19	9	8	5	6	6	28	3

\*不適合管理委員会において、グレードの見直しを行ったため、その反映を行った。(H24.5.31現在)

**表 I-④-a 【新潟県中越沖地震に係わる不適合 月別審議件数(表 II-①「審議」の内数・H19.7～H22.3)】**

グレード	平成19年						平成20年												平成21年												平成22年			合計
	7月	8月	9月	10月	11月	12月	1月	2月	3月	4月	5月	6月	7月	8月	9月	10月	11月	12月	1月	2月	3月	4月	5月	6月	7月	8月	9月	10月	11月	12月	1月	2月	3月	
総計	1428	1163	159	139	106	91	57	78	40	29	26	27	37	33	20	72	20	45	12	8	7	9	6	11	11	6	10	6	2	9	8	7	21	3,703
As	10	0	0	0	0	0	0	0	0	0	0	0	0	0	0	0	0	0	0	0	0	0	0	0	0	0	0	0	0	0	0	0	0	10
A	32	1	0	1	0	0	0	0	0	0	0	0	0	0	0	0	0	0	0	0	0	0	0	0	0	0	0	0	0	0	0	0	0	34
B	27	3	0	3	1	0	0	0	0	0	0	0	0	0	0	1	0	0	0	0	0	0	0	0	0	0	0	0	0	0	0	0	0	36
C	217	91	13	8	13	24	23	17	5	4	4	3	8	5	4	0	1	1	1	0	0	1	0	0	0	1	0	0	0	0	0	0	444	
D	1139*	1064*	145	126	92	67	33	61	35	24	22	24	29	28	16	71	19	44	11	8	7	8	6	11	11	5	10	6	2	9	8	7	21	3169*
対象外	3	4	1	1	0	0	1	0	0	0	0	0	0	0	0	0	0	0	0	0	0	0	0	0	0	0	0	0	0	0	0	0	10	

\*不適合管理委員会において、グレードの見直しを行ったため、その反映を行った。(H24.5.31現在)

**表 I-④-b 【新潟県中越沖地震に係わる不適合 月別審議件数(表 II-②「審議」の内数・H22.4～)】**

グレード	平成22年										平成23年										平成24年					合計	
	4月	5月	6月	7月	8月	9月	10月	11月	12月	1月	2月	3月	4月	5月	6月	7月	8月	9月	10月	11月	12月	1月	2月	3月	4月		5月
総計	12	9	10	6	4	6	17	0	2	2	1	1	0	0	0	0	0	0	0	0	0	0	0	1	0	0	71
G I	0	0	0	0	0	0	0	0	0	0	0	0	0	0	0	0	0	0	0	0	0	0	0	0	0	0	0
G II	0	0	0	0	0	0	0	0	0	0	0	0	0	0	0	0	0	0	0	0	0	0	0	0	0	0	0
G III	12	9	10	6	4*	6*	17	0	2	2	1	1	0	0	0	0	0	0	0	0	0	0	0	1*	0	0	71*
対象外	0	0	0	0	0	0	0	0	0	0	0	0	0	0	0	0	0	0	0	0	0	0	0	0	0	0	

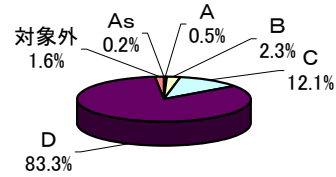
\*不適合管理委員会において、グレードの見直しを行ったため、その反映を行った。(H24.5.31現在)

**～柏崎刈羽原子力発電所 不適合審議・処理状況～**  
(平成14年10月～平成24年5月 42,036件)

**表Ⅱ-①【審議/完了件数(H14.10からの累計)】**

グレード	審議	完了	未処理
総計	42,036	39,210	2,059
As	74	71	3
A	169	165	4
B	808	797	11
C	4,331	4,105	226
D	29,727	29,334	393
対象外	586	-	-

**グラフⅡ-① 審議件数(累計)**

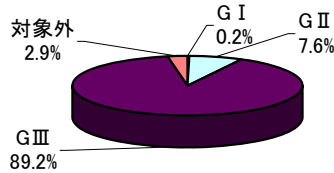


\* 84.9%を、Dグレード・対象外が占める。

**表Ⅱ-②【審議/完了件数(H22.4からの累計)】**

グレード	審議	完了	未処理
G I	12	3	9
G II	484	333	151
G III	5,664	4,402	1,262
対象外	181	-	-

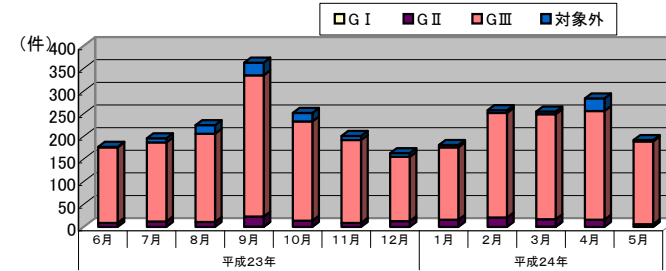
**グラフⅡ-② 審議件数(累計)**



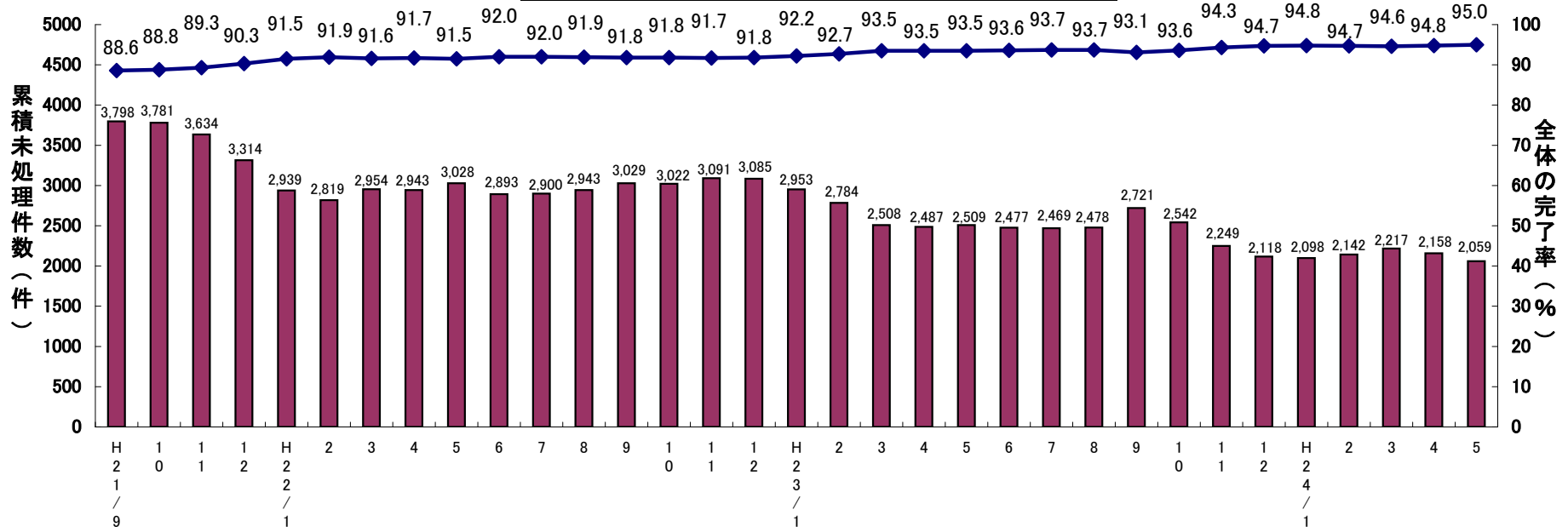
\* 92.1%を、G IIIグレード・対象外が占める。

(平成24年5月31日現在)

**グラフⅡ-③ 月別審議件数**



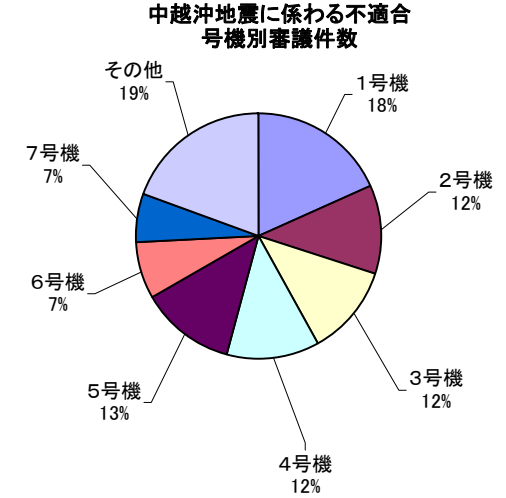
**グラフⅡ-④ 不適合完了率の傾向(平成21年9月～平成24年5月)**



～ 柏崎刈羽原子力発電所 新潟県中越沖地震に係わる不適合の処理状況 ～

【新潟県中越沖地震に係わる不適合 号機別審議件数】(平成24年5月31日現在)

運転状況 グレード	1号機	2号機	3号機	4号機	5号機	6号機	7号機	その他	総計
	定期 検査中	定期 検査中	定期 検査中	定期 検査中	定期 検査中	定期 検査中	定期 検査中		
総計	689	444	445	470	472	275	246	733	3,774
～H22.3.31審議の不適合									
As	1	1	2	1	1	3	1	0	10
A	7	5	3	3	2	2	3	9	34
B	6	4	6	3	3	2	5	7	36
C	70	86	40	85	20	29	31	83	444
D	604	326	388	335	446	239	206	625	3,169
対象外	1	1	0	0	0	0	0	8	10
H22.4.1～H24.5.31審議の不適合									
G I	0	0	0	0	0	0	0	0	0
G II	0	0	0	0	0	0	0	0	0
G III	0	21	6	43	0	0	0	1	71
対象外	0	0	0	0	0	0	0	0	0



【新潟県中越沖地震に係わる不適合 号機別処理状況※】(平成24年5月31日現在)

グレード	1号機	2号機	3号機	4号機	5号機	6号機	7号機	その他	総計
完了率	100.0%	70.7%	99.6%	74.3%	100.0%	100.0%	100.0%	98.4%	93.0%
総計	689	314	443	349	472	275	246	721	3,509
～H22.3.31審議の不適合									
As	1	1	2	1	1	3	1	0	10
A	7	5	3	2	2	2	3	9	33
B	6	4	6	1	3	2	5	7	34
C	70	31	40	39	20	29	31	79	339
D	604	266	386	277	446	239	206	617	3,041
対象外	1	1	0	0	0	0	0	8	10
H22.4.1～H24.5.31審議の不適合									
G I	0	0	0	0	0	0	0	0	0
G II	0	0	0	0	0	0	0	0	0
G III	0	6	6	29	0	0	0	1	42
対象外	0	0	0	0	0	0	0	0	0

※不適合処理を完了したものはプラントの運転に影響が無いことの評価を完了したものの。

中越沖地震に係わる不適合 号機別処理状況

