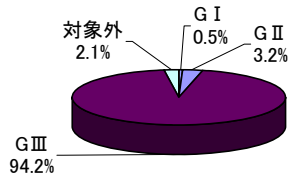


**～柏崎刈羽原子力発電所 不適合審議状況～**  
(平成23年4月審議分)

**表 I-① 【審議/完了件数】**

グレード	審議	完了
総計	189	204
As	-	0
A	-	0
B	-	0
C	-	7
D	-	41
G I	1	0
G II	6	7
G III	178	149
対象外	4	-

グラフ I-① 審議件数



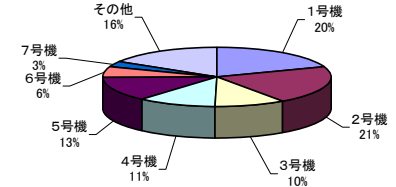
\*96.3%を、G IIIグレード・対象外が占める。

**表 I-② 【号機別審議件数】**

運転状況 グレード	1号機	2号機	3号機	4号機	5号機	6号機	7号機	その他	総計
	運転中	定期 検査中	定期 検査中	定期 検査中	運転中	運転中	運転中		
総計	37	39	19	21	25	11	6	31	189
G I	0	0	0	0	0	0	0	1	1
G II	0	1	0	1	1	1	0	2	6
G III	37	38	19	20	22	10	6	26	178
対象外	0	0	0	0	2	0	0	2	4

(運転状況はH23.4.30現在)

グラフ I-② 号機別審議件数



**表 I-③ 【月別審議件数(H22.5～)】**

グレード	平成22年								平成23年			
	5月	6月	7月	8月	9月	10月	11月	12月	1月	2月	3月	4月
総計	323	299	253	232	272	280	334	271	276	247	184	189
G I	0	0	0	1	0	1	1	1	0	2	1	1
G II	28	51	23	23	31	16	30	21	28	24	7	6
G III	295	247	230	208	241	260	294	249	244	217*	174	178
対象外	0	1	0	0	0	3	9	0	4	4*	2	4

\*不適合管理委員会において、グレードの見直しを行ったため、その反映を行った。(H23.4.30現在)

**表 I-④-a 【新潟県中越沖地震に係わる不適合 月別審議件数(表 II-①「審議」の内数・H19.7～H22.3)】**

グレード	平成19年						平成20年						平成21年						平成22年			合計												
	7月	8月	9月	10月	11月	12月	1月	2月	3月	4月	5月	6月	7月	8月	9月	10月	11月	12月	1月	2月	3月		4月	5月	6月	7月	8月	9月	10月	11月	12月	1月	2月	3月
総計	1430	1167*	159	139	106	92	57	78	40	29	26	27	37	33	20	72*	20	45	12	8	7	9	6	11	11	6	10	6	2	9	8	7	20	3,709
As	10	0	0	0	0	0	0	0	0	0	0	0	0	0	0	0	0	0	0	0	0	0	0	0	0	0	0	0	0	0	0	0	0	10
A	32	1	0	1	0	0	0	0	0	0	0	0	0	0	0	0	0	0	0	0	0	0	0	0	0	0	0	0	0	0	0	0	0	34
B	27	3	0	3	1	0	0	0	0	1	0	0	0	0	1	0	0	0	0	0	0	0	0	0	0	0	0	0	0	0	0	0	0	36
C	224	100	17	9	14*	25	26	18	9	4	9*	3	9	5	4	5	1	1	1	0	0	1	0	0	0	1	0	0	0	0	0	0	0	486
D	1134	1060*	141	125	91*	67	30	60	31	24	17*	24	28	28	16	66*	19	44	11	8	7	8	6	11	11	5	10	6	2	9	8	7	20	3,134
対象外	3	3	1	1	0	0	1	0	0	0	0	0	0	0	0	0	0	0	0	0	0	0	0	0	0	0	0	0	0	0	0	0	9	

\*不適合管理委員会において、グレードの見直しを行ったため、その反映を行った。(H23.4.30現在)

**表 I-④-b 【新潟県中越沖地震に係わる不適合 月別審議件数(表 II-②「審議」の内数・H22.4～)】**

グレード	平成22年								平成23年				合計	
	4月	5月	6月	7月	8月	9月	10月	11月	12月	1月	2月	3月		4月
総計	12	9	10	5	3	7	17*	0	2	1	1	1	0	68
G I	0	0	0	0	0	0	0	0	0	0	0	0	0	0
G II	0	0	0	0	0	0	0	0	0	0	0	0	0	0
G III	12	9	10	5	3	7	17*	0	2	1	1	1	0	68
対象外	0	0	0	0	0	0	0	0	0	0	0	0	0	0

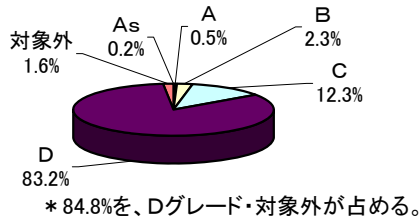
\*不適合管理委員会において、グレードの見直しを行ったため、その反映を行った。(H23.4.30現在)

～ 柏崎刈羽原子力発電所 不適合審議・処理状況 ～  
(平成14年10月～平成23年4月 39,118件)

表Ⅱ-①【審議/完了件数(H14.10～H23.4までの累計)】

グレード	審議	完了	未処理
総計	39,118	36,029	2,487
As	74	71	3
A	169	157	12
B	808	787	21
C	4,385	4,010	375
D	29,682	28,862	820
対象外	578	-	-

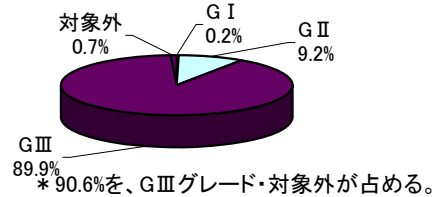
グラフⅡ-①-a 審議件数(累計)



表Ⅱ-②【審議/完了件数(H22.4からの累計)】

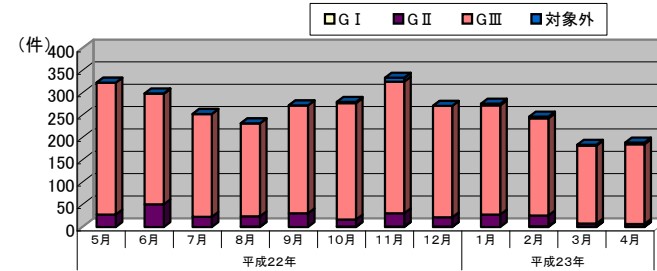
グレード	審議	完了	未処理
G I	8	0	8
G II	314	164	150
G III	3,076	1,978	1,098
対象外	24	-	-

グラフⅡ-②-a 審議件数(累計)

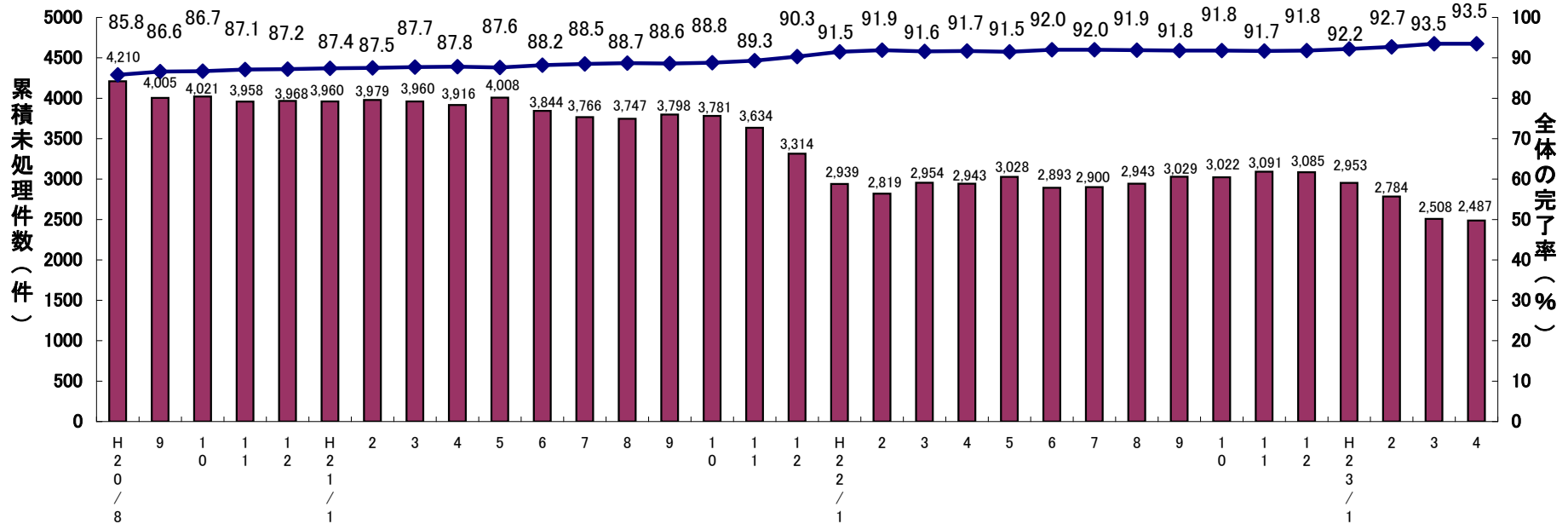


(平成23年4月30日現在)

グラフⅡ-② 【月別審議件数】



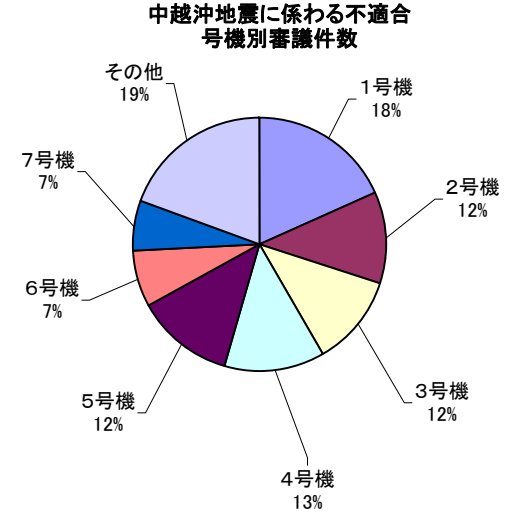
グラフⅡ-② 不適合完了率の傾向(平成20年8月～平成23年4月)



～ 柏崎刈羽原子力発電所 新潟県中越沖地震に係わる不適合の処理状況 ～

【新潟県中越沖地震に係わる不適合 号機別審議件数】(4月30日現在)

運転状況 グレード	1号機	2号機	3号機	4号機	5号機	6号機	7号機	その他	総計
	運転中	定期 検査中	定期 検査中	定期 検査中	運転中	運転中	運転中		
総計	689	442	447	474	472	275	246	732	3,777
～H22.3.31審議の不適合									
As	1	1	2	1	1	3	1	0	10
A	7	5	3	3	2	2	3	9	34
B	6	4	6	3	3	2	5	7	36
C	72	105	40	100	20	29	31	89	486
D	602	309	390	324	446	239	206	618	3,134
対象外	1	0	0	0	0	0	0	8	9
H22.4.1～H23.4.30審議の不適合									
G I	0	0	0	0	0	0	0	0	0
G II	0	0	0	0	0	0	0	0	0
G III	0	18	6	43	0	0	0	1	68
対象外	0	0	0	0	0	0	0	0	0



【新潟県中越沖地震に係わる不適合 号機別処理状況※】(4月30日現在)

グレード	1号機	2号機	3号機	4号機	5号機	6号機	7号機	その他	総計
完了率	100.0%	55.9%	97.3%	65.4%	100.0%	100.0%	100.0%	95.4%	89.3%
総計	689	247	435	310	472	275	246	698	3,372
～H22.3.31審議の不適合									
As	1	1	1	1	1	3	1	0	9
A	7	2	2	2	2	2	3	8	28
B	6	4	5	1	3	2	5	7	33
C	72	25	37	30	20	29	31	77	321
D	602	212	384	250	446	239	206	597	2,936
対象外	1	0	0	0	0	0	0	8	9
H22.4.1～H23.4.30審議の不適合									
G I	0	0	0	0	0	0	0	0	0
G II	0	0	0	0	0	0	0	0	0
G III	0	3	6	26	0	0	0	1	36
対象外	0	0	0	0	0	0	0	0	0

※不適合処理を完了したものはプラントの運転に影響が無いことの評価を完了したものの。

中越沖地震に係わる不適合 号機別処理状況

