

東京電力 コミュニケーション ブース 開催

in 燕市 入場無料 | 駐車場無料

12月17日(金)~19日(日)
10時~16時

※やむを得ない事情により実施できない場合がございますので
予めご了承ください。



会場

分水ショッピング パーク パコ

燕市分水新町1-6-5

柏崎刈羽原子力発電所に関する
地域の皆さまのご意見をお聴かせください。

柏崎刈羽原子力発電所における一連の不適切な事案に関して、
地域の皆さまにご不安、ご不信を抱かせておりますこと、深くお詫びいたします。
コミュニケーションブースでは、一連の事案に関する取組み状況をご説明させていただきます。
皆さまのご意見等をお聴かせいただけますと幸いです。
お聴かせいただいた声につきましては、発電所の抜本的な改革に活かしてまいります。

感染症対策として、ご来場の皆さまには、下記へのご協力をお願いいたします。

- 会場での検温や消毒、マスクの着用
- 会場内での飲食や大声による発話の禁止
- 会場混雑時の入場制限
- 個人情報（お名前・電話番号）の取得への同意

※ご提供いただいた個人情報は厳正に管理し、目的以外には使用いたしません。

TEPCO

東京電力 コミュニケーションブース 開催

in 燕市

入場無料 | 駐車場無料

12月17日(金)~19日(日) 10時~16時

会場 分水ショッピングパーク
パコ

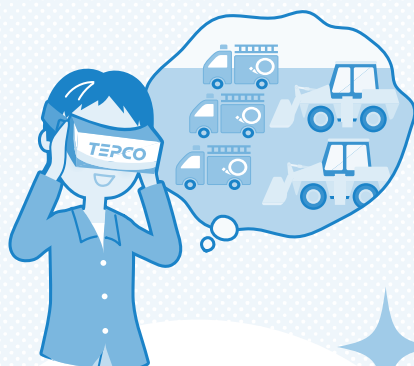
一連の不適切な事案に関するご説明

- 2021年9月、原子力規制庁へ提出した「IDカード不正使用や核物質防護設備の機能の一部喪失」の事案に対する原因分析・改善措置活動の計画等を取りまとめた報告書の内容と現在の取組み状況
- 安全対策工事の一部未完了を受けた現場の総点検状況など報告書の内容と総点検の状況は、当社ホームページにも掲載しておりますので、ご覧ください▶



粗品 プレゼント

会場でアンケートにご協力いただいた方には、お礼として粗品をプレゼント。お飲み物もご用意しています。

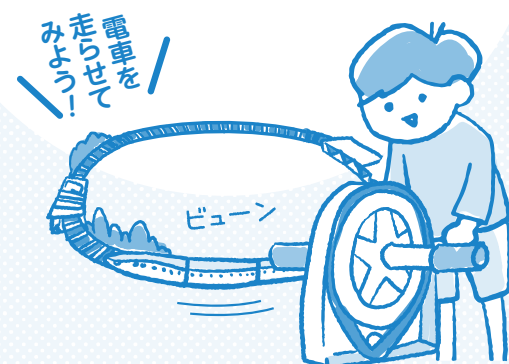


VR コーナー

VR(バーチャル・リアリティ)で原子力発電所の中をご紹介します。臨場感のある映像で、発電所にいるかのような体験ができます。

体験 コーナー

手回し発電機で電気をつくって電車を走らせる体験などができます。



県内各地で発電所の取組みをお伝えしています。

『東京電力コミュニケーションブース』は、当社の取組みをお伝えするとともに地域のみなさまから直接ご意見等をお伺いさせていただく貴重な場として、今後も各地で開催してまいります。

コミュニケーションブース開催情報はこちらで検索!

東京電力 新潟本社

検索



『東京電力コミュニケーションブース』開催風景

みなさまのギモンに
お答えします
お気軽に
お越しください!

ホームページ 柏崎刈羽原子力発電所の取組みをご紹介します

https://www.tepco.co.jp/niigata_hq/kk-np/index-j.html

柏崎刈羽原子力発電所

検索



お問い合わせ

東京電力ホールディングス 新潟本社

〒950-0965 新潟市中央区新光町11番地7 新潟光ビル

025-283-7461

9:00~17:00 (土日・祝日・年末年始除く)