



● サービスホール、リニューアルオープンに向けて

- ニュースアトムのご紹介 ● なぜ?なに?キッズの科学!《実験編》
- 親子で作ろう! カンタン! おいしい! お菓子レシピ ● エネルギーのそれ、なんで?
- エミリーとエコロンのLet'sミックス!
- アタマの体操 ● 発電所DATA

「米山大橋付近より望む鷗が鼻」柏崎市青海川

## 新型コロナウイルス感染症について

本年4月、柏崎刈羽原子力発電所の所員等が新型コロナウイルス感染症に感染したことにより、地域の皆さまに大変なご心配をおかけいたしました。改めて、お詫び申し上げます。

当発電所では、引き続き、感染の拡大防止に取り組んでまいります。

また、現在、新型コロナウイルス感染拡大防止の観点からサービスホール等のPR館を休館させていただいております。地域の皆さまにはご不便をおかけしております。再開時期については、今後の状況を見極めたうえで判断し、お知らせいたします。

## サービスホール、リニューアルオープンに向けて

柏崎刈羽原子力発電所のサービスホールは、発電所を身近に感じていただくため、地域の皆さまの憩いの場としてご利用いただいております。

このたび、発電所の状況や取り組み等をより分かりやすくお伝えし、皆さまに楽しくご利用いただけるようリニューアルオープンに向けて準備を進めています。



**あおぞらテラス** 眺めの良いくつろぎスペース



FREE  
Wi-Fi



発電所全景のジオラマ



6、7号機の中央制御室を模した大型モニター



**スカイキャンプ** 仮想キャンプを楽しみながらエネルギーを学べる体験型デジタルアトラクション

※ニュースアトム3月号で募集した愛称の発表は延期させていただいております。

柏崎刈羽原子力発電所の広報誌

# ニュースアトムのご紹介

柏崎刈羽原子力発電所では、広報誌「ニュースアトム」を柏崎市・刈羽村の皆さまへ新聞折込にてお届けしています。6月号は、より多くの地域の皆さまにニュースアトムをご覧いただくため、全戸へお届けしました。

ニュースアトムはこんな冊子です

発電所の取り組みや職員の紹介、当社が主催するイベントの告知も行っています。



柏崎・刈羽地域を中心とした四季折々の風景写真



レシピクイズなど



発電所の取り組みを掲載



発電所で働く職員をインタビュー形式でご紹介



イベントの開催案内

スマートフォンからもご覧いただけます



<https://www4.tepco.co.jp/kk-np/pr/newsatom/index-j.html>



## ニュースアトムの送付をご希望の方へ

ニュースアトムの送付をご希望の方には、当社からお届けいたします。添付のはがきにてお申し込みください。

【連絡先】東京電力ホールディングス株式会社

柏崎刈羽原子力発電所 広報部 企画広報グループ

〒945-8601 柏崎市青山町16番地46 TEL.0120-120-448 (受付時間:平日9時~17時)

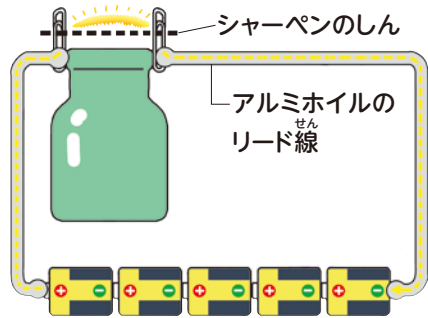
# なぜ?なに? キッズの科学! 《実験編》

## でんきゅう シャーペン電球をつくってみよう!

エジソンは、電球を発明するとき、白熱線(フィラメント)の材料をいろんな物で  
ためしたそうです。今回はシャーペンのしんを白熱線にして電球を作ってみよう。

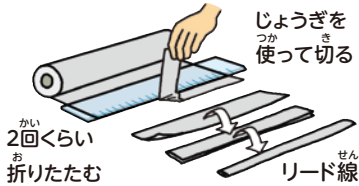
### 【用意するもの】

- シャーペンのしん(HB 0.5ミリ)
  - クリップ 2こ
  - セロハンテープ
  - 単1アルカリ乾電池 5こ
  - アルミホイル
  - ガラスびん(大・小)
  - 乾電池をまくための紙(18cm×26cmくらい)
- ※同じ単1でもマンガン電池だと6こ必要になります。  
アルカリ・マンガン以外の乾電池は、使わないでください。

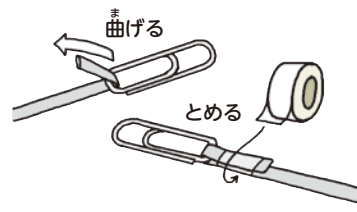


### 【作り方】

**1** アルミホイルを細長く切り、それを折りたたんで棒のようになる。これがリード線。2本作る。



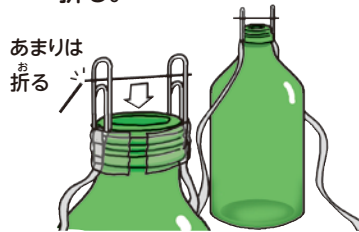
**2** 1で作ったリード線の先にそれぞれクリップをつけ、セロハンテープでとめる。



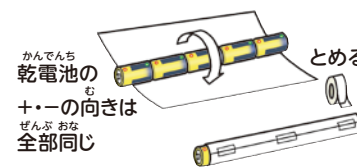
**3** 2で作ったクリップの部分を、絵のようにガラスびんの口に、セロハンテープでとめる。



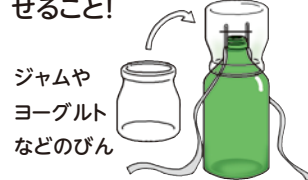
**4** クリップにシャーペンのしんをはさむ。あまったしんは折る。



**5** 単1アルカリ乾電池を5こ、同じ向き(直列)に並べる。紙でのりまきのようにつつみ、セロハンテープでとめる。



**6** しんをセットした4のびんに、小さいびんをかぶせる。しんがはじけることがあるので、かならずびんをかぶせること!



リード線を乾電池につなぐと、けむりが出てしんがだんだん赤くなってきたよ



そのままにしていると、ひかがやき光り輝いてきた!



最後に5秒間くらい、はげしく光り、しんが切れた

### なぜシャーペンのしんは光るの?

シャーペンのしんに含まれている「炭素」は電気を通すけれど、流れにくい。電流が流れにくいと、熱を持ち、その結果、光るのです。

⚠ シャーペンのしんがとてもあつくなるので、かならずおうちの人といっしょに実験しましょう



## 大きなトライフル

トライフルはイギリスのデザートで、スポンジケーキや果物、クリームなどを器の中で重ねたもの。デコレーション技術がいらないので、初心者にもチャレンジしやすいケーキです。大きな器なら作業しやすく、お子さんも一緒に作れますよ♪



### 材料

(16×16×7cm程度の容器1個分)……

#### 【スポンジケーキ】(15cm)

- 卵:2個
- 砂糖:50g
- 薄力粉:50g

#### 【シロップ】

- 水:大さじ2
- 砂糖:大さじ1
- 洋酒:小さじ1  
(ラム酒、ブランデー、キルシュ、コアントローなどお好みで)

#### 【デコレーション】

- 生クリーム:200ml
- 砂糖:大さじ1
- いちご、キウイ、ブルーベリー:適量  
(果物は季節のもの、お好みのもので)



料理研究家・栄養士  
松丸まさ先生

新潟県を中心に料理教室講師、レシピ考案、料理監修、講演会等を行っている。「食」を通して健康と笑顔をお届けしている。

<http://happy-food.jp/>

### 作り方

#### ●スポンジケーキを作る

《下準備》ケーキ型に紙を敷く。オーブンを160℃に予熱する。

- ① ボウルに卵を割り入れ砂糖も加えて、湯煎で温めながら泡立て器で混ぜる。
- ② 卵液が温まったら湯煎から外し、ハンドミキサーで泡立てる。きめ細かく、持ち上げると跡が残るぐらいまでしっかりと泡立てる。
- ③ ②に薄力粉をふるいながら入れ、ゴムベラで「の」の字を書くように、粉っぽさが無くなるまで、切るように混ぜる(混ぜすぎないように注意)。
- ④ ケーキ型に③の生地を流し入れ、型ごと少し持ち上げ、台の上に落として中の空気を抜く(3回ぐらい)。
- ⑤ 160℃に温めたオーブンで20~30分焼く(オーブンにより火の通りが変わるので調整して下さい)。竹串を刺し、生地がついてこないようなら取り出し、型をつけたまま一度だけ台の上に落とし、焼き縮みを防ぐ。
- ⑥ 型から外して網の上に置き、ふんわりとラップをかけて冷ます。

#### ●シロップを作る~デコレーションする

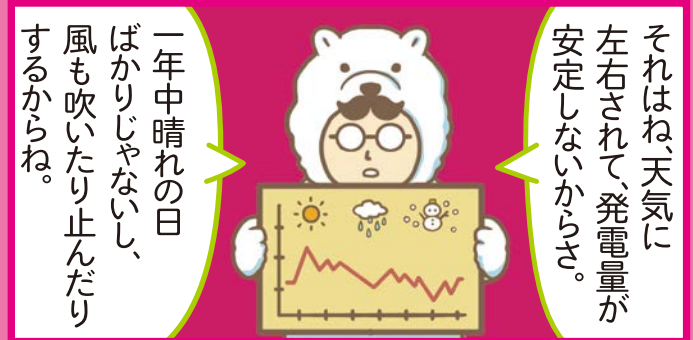
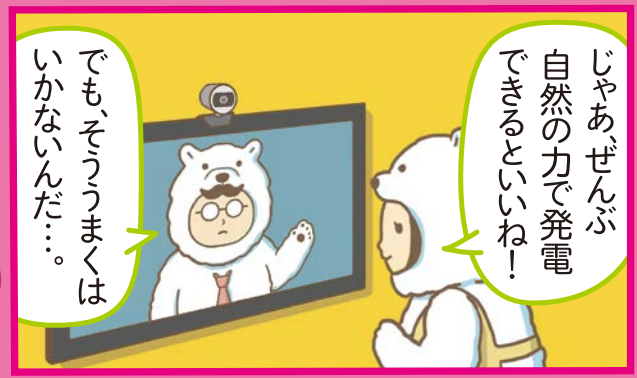
- ① シロップの材料を耐熱容器に入れ、電子レンジで30秒加熱する。
- ② いちご、キウイはお好みの大きさに切る。
- ③ ボウルに生クリームと砂糖を入れ、氷水をあてながら、7~8分程度にホイップする。
- ④ スポンジの紙を取り、厚さを半分に切り、器の大きさに合わせて端を切り落とす。
- ⑤ 器にスポンジを敷き、表面にシロップを塗り、③の半量を広げ、切った果物をのせる。
- ⑥ ⑤をもう一度繰り返す。最後にブルーベリーを飾りつける。
- ⑦ 半日程度、冷蔵庫でなじませる。

#### 下準備



# エネルギーの それ、なんで?

再生可能エネルギー篇



## エネルギーの研究をする、シロクマの一家 エネシロ家

キャラクタープロフィール



**パパ(はかせ)**  
エネルギーの研究で世界中を回っている研究者。登場はいつもモニター画面から。子どもの「なんで?」にいつも分かりやすくこたえてくれる、やさしいパパ。



**シロくん(子ども)**  
何でも知ろうとするシロクマの子で、マンガの主人公。好奇心が旺盛で「なんで?」が口ぐせ。最近のブームはエネルギー。大人泣かせの「なんで?」が飛んてくることも?



**ママ(主婦)**  
主婦であり、一児の母。子どもの「なんで?」に、知ったつもりで意外と知らないことが多いことに気づかされる毎日。なにかあったら、まずはパパに相談。



## エミリーとエコロンのLet'sミックス!

日本のエネルギー事情や、さまざまな発電方法をバランスよく組み合わせる「エネルギーミックス」の大切さをお伝えする動画コンテンツ「エミリーとエコロンのLet'sミックス!」を公開しています。

料理番組のような親しみやすい世界の中で、フリーアナウンサーの中田エミリーさんやエコロンと一緒にエネルギーミックスの必要性について学ぶことができます。ぜひ、ご覧ください。

動画は  
こちらから  
と



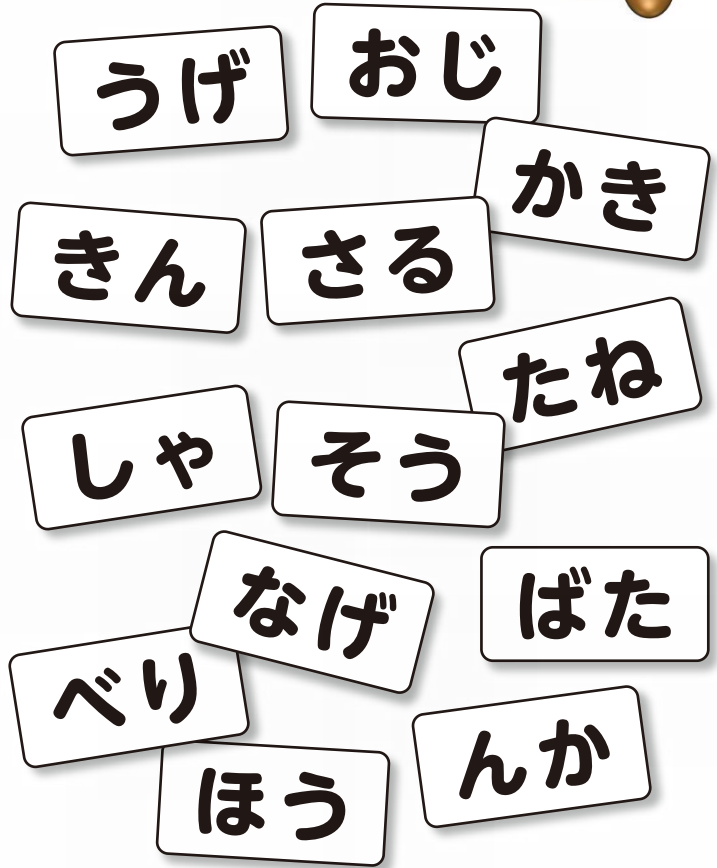
# ア タ マ の 体 操

楽しみながら  
頭をトレーニング!!



文字が書かれたカードを空いている所うまく入れると、5文字の植物の名前が6個できます。カードをどのように入れればよいでしょう？  
カードは1回ずつしか使えません。植物の名前を6個作ると、カードが1枚余ります。使われないカードはどれでしょう？

ぎ	
く	
す	
せ	
つ	
ぽ	



答えは下をご覧ください

## 発電所 DATA

(2020年5月1日現在)

▶▶ 柏崎刈羽原子力発電所で現在働く人は5,938人です。

【東京電力ホールディングス】(人)			【協力企業】(人)				
県内	柏崎市	816	71%	県内	柏崎市	2,276	48%
	刈羽村	82	7%		刈羽村	229	5%
	その他	132	11%		その他	1,071	22%
県外		123	11%	県外		1,209	25%
《合計》		1,153	100%	《合計》		4,785*	100%

※:登録人数を計上(5月1日の入構者数は1,372人)

▶▶ プラントの状況

1号機	2号機	3号機	4号機	5号機	6号機	7号機
停止中	停止中*	停止中*	停止中*	停止中	停止中	停止中

※新潟県中越沖地震(2007.7.16)以降停止中

使用済燃料は、全て使用済燃料貯蔵プールに保管しています。プール水温は管理上の上限値(65℃)を超えないように管理しており、通常は30℃程度で推移しています。使用済燃料の貯蔵量など、発電所に関するデータはホームページにてご覧いただけます。柏崎刈羽原子力発電所>公表資料・データ>発電所データ集

■ 今月号の表紙 / 「米山大橋付近より望む鷗が鼻」

撮影場所: 柏崎市青海川 撮影時期: 2018年6月



## へんしゅう後記

スマホやパソコンが普及しているこの時代、未だにガラケーを愛用している私。そんな中、時代の波に押され、パソコンを使った会議を余儀なくされ、冷や汗をかきながら参加しています。初めて携帯電話を手にしたときから早20年。時の流れと技術の進歩は早いものだと、つくづく実感する今日この頃です。

2020年6月15日発行

● 編集発行責任者: 東京電力ホールディングス株式会社

柏崎刈羽原子力発電所 広報部 企画広報グループマネージャー

〒945-8601 柏崎市青山町16番地46 ☎ 0120-120-448(平日9時~17時)

《検索》 柏崎刈羽原子力発電所 🔍