

news  
atom  
ニュースアトム

柏崎刈羽原子力発電所

TEPCO

JUNE  
2019 6

- 発電所ニュース ● 放射線のはなし ● 発電所の一員として
- カルチャー教室「大好評のハーバリウム作り」 ● 柏崎エネルギーホールの初夏のゴスペル・ライブ
- カンタン!おいしい!レシピ ● 発電所構内ガイドツアー開催! ● 発電所DATA

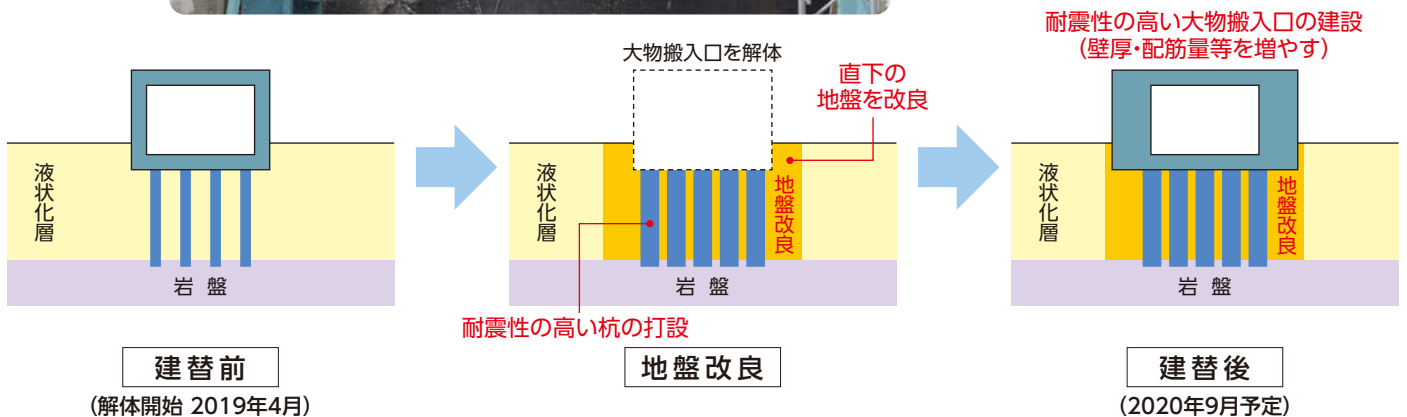
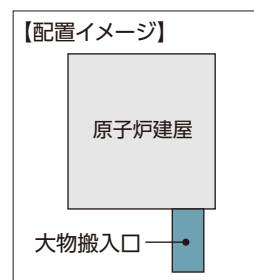


# 液状化対策工事を進めています

発電所では様々な場所で液状化対策工事を進めています。このたび、原子炉建屋に並んで設置されている、7号機大物搬入口\*の解体作業を4月10日から始めました。大物搬入口は解体した後、地盤を改良し、耐震性の高い建物に建て替える予定です。なお、原子炉建屋の本体は直接、岩盤や人工岩盤の上に配置されており、建屋の直下には液状化する層はありません。

人身災害や火災などを起こさないように、安全を確保しながら、作業を進めていきます。

\*大物搬入口:機器・装置や原子炉建屋内で行う工事に必要な資機材などを建屋内へ出し入れするための設備。  
幅12m、高さ8m、奥行24m



柏崎刈羽原子力発電所では、引き続き、安全性の向上に取り組んでまいります。



## さまざまな場所の放射線

大型連休はさまざまな土地へ旅行に出掛けた方も多いのではないのでしょうか。電車や車で移動しながら放射線を測定すると、その場所の特性によって放射線のレベルが異なることが分かります。

例えば、大地に含まれている自然放射性物質から出されるガンマ線のレベルは、トンネルを通過するとき、それまでの2倍くらいに上昇する場合があります。これは、大地が四方八方にあることにより、ガンマ線の量が多くなるためです。但し、空から受ける宇宙線は、トンネル

内では<sup>さえぎ</sup>られるため、宇宙線とガンマ線を合わせた放射線量は、トンネルの内と外であまり変わることはありません。

川に架かる橋を渡るときには、放射線のレベルがぐんと低下します。これは、川の水が大地からのガンマ線を遮っているためです。

また、関東から関西へ移動しながら放射線を測定すると、途中からガンマ線の上昇が確認できます。関西地方は関東より、大地に含まれている自然の放射性物質の量が多く、ガンマ線の量が多いからなのです。



出典：(財)日本原子力文化振興財団「エッ!こんなところで放射線」上巻



福祉施設や病院などが掲載された  
避難支援に活用する地図

## 地域の皆さまの声をもとに 避難支援の充実に取り組んでいます。

新潟県の皆さまの思いにこれまで以上に誠実に向き合いたいとの思いから、2015年4月に新潟本社を設立しました。さらに、自治体や関係機関の皆さまから直接ご意見を伺う機会を増やすため、2018年4月に柏崎駅前にオフィスを開設しています。今回は、発電所を飛び出し、そのオフィスで避難支援の業務に携わる2人に話を聞きました。

(2019年5月取材)

### Profile

#### 外山 安志

福島県(楡葉町)出身。1983年4月に入社し、福島第一原子力発電所に配属。その後、84年2月に柏崎刈羽原子力建設所、85年9月には柏崎刈羽原子力発電所、2011年7月には本社に転属となる。その後、2014年7月に新潟事務所、18年4月には柏崎駅前のオフィスに。休日は夫婦でラーメン屋巡りをしたり、愛犬と散歩したり。「今後はドライブで国内の『道の駅』巡りをしたいです」。

東京電力ホールディングス株式会社  
新潟本部 技術・防災部  
防災運営グループマネージャー

とやま やすし  
**外山 安志**(左)

防災運営グループ  
ひろかわ たいち  
**廣川 泰地**(右)

休日は、家族との時間を大切にしています

アイスホッケーの強化選手として、トレーニングに励んでいます

#### 廣川 泰地

刈羽村出身。2016年4月に入社し、山梨総支社に配属。18年7月には新潟本部に配属となり、柏崎駅前のオフィスに。大学時代にアイスホッケー全日本大学選手権で準優勝し、山梨では国体選手、今は新潟県の強化選手となっているため、トレーニングは欠かさない。「休日は映画館によく行きます」。



要配慮者を想定した補助訓練



— お二人は柏崎駅前のオフィスで仕事をされていますね。

**外山** 立地地域の皆さまの声をより近くでお伺いするために、柏崎駅前に「『まもる・そなえる・こたえる』オフィス」を開設しました。昨年策定した新潟本社行動計画「まもる・そなえる・こたえる」にちなんだ名前です。それまで新潟市内に本拠を置いていた地域の皆さまの避難支援の機能もこのオフィスに移しました。私たちは、関係自治体と連携しながら避難支援の取り組みを充実させる「そなえる」の部分を担当業務を行っています。私はそのグループでマネージャーを務めています。

**廣川** 私は外山のもとで、主に避難支援に関わる訓練業務を行っています。

— 具体的にはどのような業務をしているのですか？

**外山** 震災などに備えて、私たちは地元の皆さまや自治体、消防・警察・自衛隊などの実働機関、医療・社会福祉関係者などから直接ご意見をお聞きする機会を増やし、防災・避難支援方針に反映するための検討や想定される支援策に関する訓練を重ねています。

**廣川** 支援活動として、福祉施設・病院等の配慮が必要な方々の避難補助が行えるよう搬送訓練などを行っています。最近では、車いすを使って福祉車両への乗降訓練をしました。また、本社や発電所との連携訓練をほぼ毎月実施しています。本部の立ち上げ、要員の参集、指揮命令、情報収集や伝達などの訓練を行います。

— どのような点に気を付けて訓練に取り組んでいますか？

**外山** 訓練は毎回、何を確認するか目的を明確にして臨んでいます。その結果、大小様々な課題が出ますので、次の訓練ではその課題に対する改善策を検証します。

**廣川** このようなサイクルを重ねていくことによって、訓練の精度を高め、防災の強化に努めています。

**外山** 今年3月に、新潟県により「新潟県原子力災害広域避難計画」が策定されました。今後、病院や介護施設などの避難計画がより具体化されると思います。地域の皆さまの避難計画は柏崎市や刈羽村などの自治体にて

策定されますが、当社としても、地域の皆さまの避難にどのような形で支援ができるかということ、自治体の皆さまをはじめとする関係者の方と調整し連携を図っていく必要があると考えています。現在は訓練を通じて、避難支援に関するスキルアップを図っているところです。

— 苦勞、やりがい、うれしかったことなどは？

**外山** 基本的に苦勞しても、くよくよせずに次に活かすようにしています。地域の方たちとのつながりが少しずつでも広がり、コミュニケーションが深まるのはうれしいです。

**廣川** 私は刈羽村出身、母の実家は福島県で、家族や仲間がいる地域の安全を守りたいと考え、避難支援に関連する業務に就くことを希望していました。そのため昨年7月にこちらに配属されたときはうれしかったです。防災の強化に携われて日々やりがいを感じています。

— 今後チャレンジしてみたいことは？

**外山** 地域の方と接し、対話する機会を増やし、私たちの取り組みを少しでも知ってもらいたいです。

**廣川** 防災の知識を増やし、資格などを取りたいです。防災のスペシャリストになることが今の目標です。

— 地域の皆さまに伝えたいことはありますか？

**外山** 私は柏崎市内に住んでいます。身近な地域の防災活動に関わることができるように、最近、防災士の資格を取りました。防災士は被災地や被災者のサポート役です。柏崎市及び刈羽村の皆さまの避難支援活動を行う部署が柏崎市内にあることをこの機会を通じて知っていただけたらありがたいです。

**廣川** 家族、友人、知人など多くの人が新潟で安心して暮らすことができるような仕事に就きたいと思っていました。「地域活性のために頑張ってるね」、「応援しているよ」という励ましの言葉をもらったりします。地域の皆さまの安全で安心な生活のために頑張ります。

6月の  
カルチャー  
教室

# 大好評のハーバリウム作り

夏のお部屋を涼やかにするハーバリウムを作ります！今回は100mlボトル1本を製作します。

日時 **6月30日(日)**

① 9時30分～11時30分

② 13時30分～15時30分

場所 **柏崎エネルギーホール**  
柏崎市駅前2-2-30

- 募集人数 / 各回 12名さま
- 参加費 / 1,000円
- 講師 / 一般社団法人日本ハーバリウム協会(JHA)  
認定講師 久保田 紀衣さま
- 応募方法 / 添付のはがきでご応募ください。申込多数の場合は抽選とさせていただきます。  
結果はご応募いただいた方全員に封書にてご連絡いたします。
- 必要事項 / お名前、ご住所、電話番号、年齢、参加ご希望時間
- 応募締切 / 6月14日(金)必着
- お問い合わせ / 広報部柏崎地域グループ TEL.0257-45-3131(平日9時～17時)



※写真はイメージです。

## 柏崎エネルギーホールの初夏のゴスペル・ライブ ゴスペルコーラス・コンサート

入場  
無料  
[全席自由]

4名のボーカリストが初夏にお届けする爽やかで感動的なサウンドをお楽しみください。

日時 **7月21日(日)**  
14時開演(16時終演予定)

場所 **柏崎エネルギーホール**  
柏崎市駅前2-2-30

※お席に限りがございます。安全のため満席になりましたらホールへの入場をお断りする場合がございます。入場できなかった方も別室にて大画面で公演の様子をご観覧いただけます。  
※駐車できる台数に限りがございます。近隣の市営駐車場等もご利用ください。  
※大変申し訳ございませんが、未就学児童の方の入場はご遠慮ください。

事前の申し込みは不要です。観覧ご希望の方は、当日、会場までお越しください。



お問い合わせ | 柏崎エネルギーホール TEL.0257-23-3138(9時～17時 水曜日休館)





## 卵きゅうり炒め

きゅうりは炒めても  
美味しい♪って、  
知っていましたか?!  
青臭さが抜けて、  
食べやすくなります。  
いつもと違った食べ方で、  
きゅうりの魅力再発見!



### 材料(4人分)

- 卵:3個
- きゅうり:2本
- 塩:小さじ1/2
- オイスターソース:小さじ2
- 油:少々
- ごま油:適量
- 糸唐辛子:少々

### 作り方

- ①きゅうりは両端を切り落として、縦半分に分けて、5mm幅の斜め切りにし、塩をまぶして下味をつける。
- ②ボウルに卵を割りほぐし、温めたフライパンに油をひき、強火で卵を半熟状に焼いて、取り出す。
- ③フライパンの汚れをペーパーで拭き取り、油をひきなおし、①のきゅうりを入れて中火で1~2分炒める。
- ④オイスターソースを③に入れて混ぜ合わせ、②の卵を戻し、ごま油を回しかけ、卵をほぐしながらサッと炒め合わせて、火を止める。
- ⑤お皿に盛り、上に糸唐辛子をのせる。



POINT

①できゅうりに塩を“揉み込む”と、水分が出て食感が悪くなるので、“まぶす”だけにしてください。きゅうりは歯応えある食感を残すために、短時間加熱で仕上げましょう。



料理研究家・栄養士  
松丸まき先生

新潟県を中心に料理教室講師、  
レシピ考案、料理監修、講演会  
等を行っている。「食」を通して  
健康と笑顔を届けている。  
<http://happy-food.jp/>

## 「バッハの無伴奏曲を鑑賞する会」を開催しました

2019年4月21日、柏崎エネルギーホールにて、バッハ作曲のクラシック音楽コンサートを開催しました。チェロ、ヴァイオリン、チェンバロ各々による無伴奏曲が会場を包み込み、心安らぐ美しい音色で、ご来場いただきましたお客さまを魅了しました。



# 発電所構内ガイドツアー— 毎週土日祝開催!

車内からゆっくり発電所構内を見学できます。

## サービスホール発着

【1便】 10時30分～11時10分

【2便】 11時30分～12時10分

【3便】 13時30分～14時10分

【4便】 14時30分～15時10分

《要予約》 ※事前にサービスホールまでお申し込みをお願いします。

ご希望に合わせて、お一人さまからでも随時ご案内しております。どうぞ、お気軽にご相談ください。

★保護者同伴のお子様も一緒にご見学いただけます。

※発電所構内に入るにあたりご本人さま確認が必要となりますので、運転免許証または顔写真付きの住民基本台帳カードなどの確認証票をご持参ください。確認証票のコピーをとらせていただきます。

※当日は出発30分前までにサービスホール受付で手続きを済ませてください。

● ガイドツアーの申し込み・お問い合わせ  
サービスホール ☎ 0120-344-053  
(9時～17時)



所要時間  
約40分

GUIDED TOURS



## 会場変更のご案内

ニュースアトム4月号で掲載した「柏崎エネルギーホールの演歌ライブ 中澤卓也 演歌ミニ・コンサート」は多数のご応募をいただきました関係で、公演会場を柏崎市産業文化会館に変更いたしました。会場変更に伴い、大変、申し訳ございませんが、公演当日、柏崎エネルギーホールにて別画面で公演をご覧いただくことはできませんので、ご注意ください。

## 発電所 DATA

(2019年5月1日現在)

▶▶▶ 柏崎刈羽原子力発電所で現在働く人は5,897人です。

▶▶▶ プラントの状況

【東京電力ホールディングス】(人)			【協力企業】(人)		
県内	柏崎市	830	県内	柏崎市	2,375
	刈羽村	81		刈羽村	244
	その他	129		その他	1,099
県外		97	県外		1,042
《合計》		1,137	《合計》		4,760*

※登録人数を計上  
(5月7日の入構者数は3,607人)

1号機	2号機	3号機	4号機	5号機	6号機	7号機
停止中	停止中*	停止中*	停止中*	停止中	停止中	停止中

※新潟県中越沖地震(2007.7.16)以降停止中

使用済燃料は、全て使用済燃料貯蔵プールに保管しています。プール水温は管理上の上限値(65℃)を超えないように管理しており、通常は30℃程度で推移しています。使用済燃料など、発電所に関するデータはホームページにてご覧いただけます。

■ 今月号の表紙/「八石山から昇る朝日」  
撮影場所: 柏崎市田屋 撮影時期: 2018年6月



## へんしゅう後記

最近ではめっきり山登りもしなくなりましたが、登山を始めるきっかけが八石山でした。富士山の登頂を目指して第一歩を踏み出した八石山でしたが、トレーニングを何もしていない身には、かなり堪えるものがありました。当時の目標は未だ叶っていませんが、日本で一番高い場所の景色を一度は眺めてみたいものです。

2019年6月2日発行

● 編集発行責任者: 東京電力ホールディングス株式会社

柏崎刈羽原子力発電所 広報部 企画広報グループマネージャー

〒945-8601 柏崎市青山町16番地46 ☎ 0120-120-448(平日9時～17時)

《検索》 柏崎刈羽原子力発電所 🔍