

サービスホールイベントのご案内

お盆特別企画！発電所構内ガイドツアー（要予約）

コース① 展望台から広さを体感！（8月12日、15日、16日）

海拔約55mの展望台で下車して、広い発電所を見渡せます！

コース② 貯水池での放水訓練見学！（8月13日、14日）

高所放水車による放水実演を下車して見学！

開催時間：両ツアー共通（各回約60分）

1回 10:00～ 2回 11:15～

3回 13:30～ 4回 15:00～



※注意事項

- ・開催時間の30分前までに受付で手続きをお済ませください。
- ・運転免許証または顔写真付き住民基本台帳カードが必要となります。（当日、コピーを取らせていただきます）

自由研究にも役立つ！エネルギー教室（小学生対象）

講師：サイエンスプロフェッサー 戸田一郎先生

開催時間：14:30～16:00（予約制・各回先着16名様）

① ボルタ電池を作ろう！（8月12日、15日）

電池が発明されるきっかけになった実験を体験しよう

② 放射線の飛跡を見てみよう！（8月13日）

霧箱で放射線の動く様子を見れるよ

③ エジソン電球を作ろう！（8月14日、16日）

竹を使った電球のフィラメントを作ろう



集めたポイントで景品をプレゼント！

（小学生以下のお子さま）

<お申し込み・お問い合わせ>

発電所サービスホール

0120-344-053（9:00～17:00）

刈羽村大字刈羽4236-1

発電所ニュース

「柏崎刈羽原子力発電所の透明性を確保する地域の会」（地域の会）の皆さまに発電所をご視察いただきました

◆「地域の会」の皆さまからは、日頃より、発電所の安全性・透明性確保に関する当社の取組などについて、継続して確認、監視、提言などをいただいています。

◆7月12日には、福島第一原子力発電所の事故の教訓を踏まえて設置した安全対策設備などを中心に、発電所の現在の状況をご視察いただきました。



6/7号機中央制御室



視察後の意見交換

皆さまの声を聞かせください

1. 今月号の中で興味をもった内容に○をつけてください。（複数回答可）
 - ・発電所ニュース・発電所トピックス
 - ・6,7号機の新規制基準への適合性審査の状況
 - ・放射線のはなし
 - ・サービスホールイベントのご案内

2. 「発電所ニュース」では、発電所の取組や出来事等をご紹介していますが、今後掲載してほしい内容があればお聞かせください。

○内容【 】

3. シリーズ「放射線のはなし」で掲載してほしい内容があればお聞かせください。

○内容【 】

4. 本紙および発電所に対するご意見・ご質問があればお聞かせください。

～地域の皆さまの声に真摯に耳を傾け、信頼される企業を目指します～

皆さまの声に本紙でおこたえいたします。

日頃から疑問に思っていることやご意見等をお寄せください。

2015年8月9日発行（H27-R-5）

編集発行責任者

柏崎刈羽原子力発電所広報部

企画広報グループマネージャー

〒945-8601 柏崎市青山町16番地46

☎0120-120-448（平日9～17時）

危険体験学習が開催されました

～安全意識の向上に継続的に取り組んでいます～

- ◆ 発電所で働く工事関係者の安全意識向上を目的として、7月29日、30日に柏崎刈羽原子力安全推進協議会*による「危険体験学習」が開催されました。2日間で、約320名（協力企業・東京電力）が参加しました。
- ◆ 高所での正しい安全帯の使い方を学んだり、脚立の上に座って脚立の向きで安定性が違うことを体感するなどしました。
- ◆ 「危険体験学習」は平成13年より毎年開催しており、今回で15回目です。このような作業場の身の回りに潜む危険を実際に体感し、ちょっとした不注意が引き起こす事故を再認識することで、日常的に行っている作業に潜む危険の予知に役立てています。

*協力企業と東京電力がメンバーとなり安全に関する取組を推進している会



高所を想定した足場歩行を体験



脚立作業の不安定さを体感

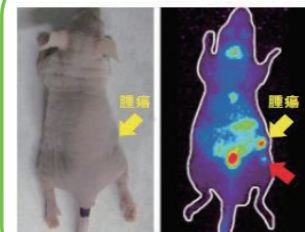
PET検査って何？

- ◆ がんを検査する方法の一つに「PET*検査」があります。放射性同位元素（R1）を付着させた検査薬（ブドウ糖に近い成分）を点滴で投与することで、全身の細胞のうち、がん細胞だけに目印をつけることができます。がん細胞が正常の細胞に比べてブドウ糖を多く取り込む性質を利用します。特殊なカメラで撮影すると、ブドウ糖が多く集まるところが分かり、がんを発見する手がかりになります。

*PET：陽電子放射断層撮影（Positron Emission Tomography）

- ◆ PET検査によって、レントゲンなどで確認が難しかったごく小さながんでも、発見が可能になりました。また、PET検査は痛みや苦痛もほとんど無いため、検査を受ける方にも精神的ストレスや身体的な負担の少ない方法とされています。

PET検査のマウス実験

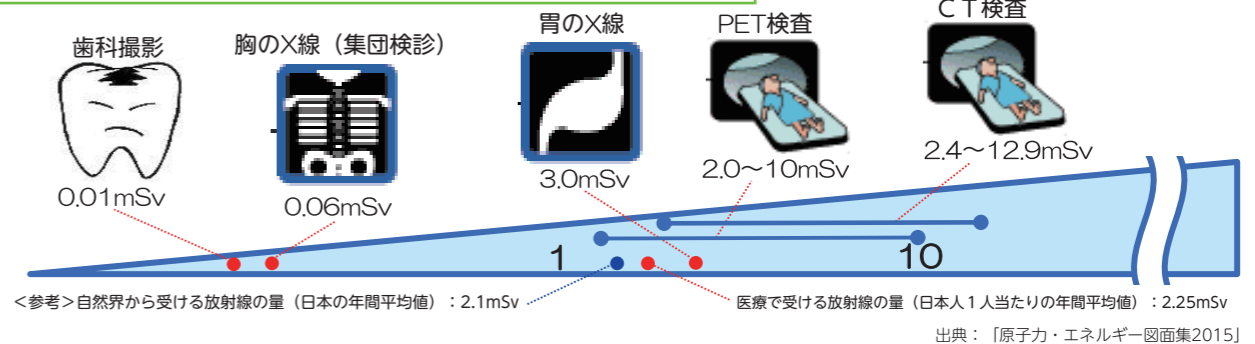


黄色の矢印が腫瘍（がん）を移植した部分。
検査薬ががんに集まり、赤く示されているのが鮮明に分かります。（中央部が赤いのは尿中に排出された検査薬が膀胱に集まっているため）
転移した直径2mmのとても小さな腫瘍も検出できます。（赤色の矢印）

出典：日本原子力研究開発機構「原子力機構の研究開発成果2010」

参考：国立がん研究センターホームページ

医療で受ける放射線の量（単位：ミリシーベルト【mSv】）



6, 7号機の新規制基準への適合性審査の状況（7月22日現在）

現在、原子力規制委員会より、新規制基準への適合性について審査いただいています。

◆ プラントの審査状況（審査会合：48回、現地調査：1回）

主要な審査項目	審査状況	
設計基準対象施設	外部火災(影響評価・対策)	実施中
	火山(対策)	今後実施
	竜巻(影響評価・対策)	実施中
	内部溢水対策	実施中
	火災防護対策	実施中
重大事故等対処施設	確率論的リスク評価	実施中
	有効性評価	実施中
	解析コード	実施中
	制御室(緊急時対策所含)	実施中
	フィルタベント	実施中

◆ 地震・津波などの審査状況（審査会合：15回、現地調査：3回）

主要な審査項目	審査状況	
地質・地盤	敷地周辺の断層の活動性	実施中
	敷地内の断層の活動性	実施中
	地盤・斜面の安定性	今後実施
地震動	地震動	実施中
津波	津波	実施中
火山	対象火山の抽出	実施中

審査会合の実施状況・審査会合資料は発電所ホームページに順次掲載しています。
<http://www.tepco.co.jp/kk-np/data/shinsakaigou-j.html>
(柏崎刈羽原子力発電所>公表資料・データ>新規制基準適合性に係る審査会合実施状況)

【発電所ミニデータ】

- 柏崎刈羽原子力発電所で現在働く人は6,154人です。（7月1日現在）
- 内訳

＜東京電力＞		(人)
県内	柏崎市	885
	刈羽村	96
	その他	122
県外		89
＜合計＞		1,192

＜協力企業*＞		(人)
県内	柏崎市	2,390
	刈羽村	193
	その他	1,119
県外		1,260
＜合計＞		4,962

*登録人数を計上（7月1日の構内入構者数は3,779人）

〒945-8790 柏崎支店私書箱53号

東京電力株式会社
柏崎刈羽原子力発電所
広報部 行

料金受取人払郵便
郵便はがき
945-8790

（切手不要）
差し支えなければご記入ください

〒945-8790

（2015年8月号）

ご記入いただきました個人情報については、質問などへの回答、紙面づくりの参考以外では使用いたしません。

お電話番号

ご住所

お名前

ふりがな

年齢 歳 男・女