

サービスホールからのお知らせ

発電所を是非ご見学ください

- ◆土曜・日曜・祝日には「発電所構内ガイドツアー」も開催しています。
- ◆お申し込み・詳細については、サービスホールまでお問い合わせください。



1～4号機側防潮堤

<発電所構内ガイドツアー（土曜・日曜・祝日）>

1便 10:30～11:10 2便 11:30～12:10
3便 13:30～14:10 4便 14:30～15:10

- 【お願い事項】
- ・事前にサービスホールまでお申し込みください。
 - ・出発30分前までに、サービスホール受付までお越しください。
 - ・発電所構内に入るにあたり、ご本人確認をさせていただきますので運転免許証または住民基本台帳カード(顔写真付)をご持参ください。



緊急時用車両置き場

サービスホール説明会

9月28日（日）13:00～14:00

- ◆柏崎刈羽原子力発電所の安全対策の実施状況を中心としたご説明をさせていただきます。



サービスホール説明会

【お問い合わせ】 サービスホール ☎ 0120-34-4053（9:00～17:00）

(ホウユウ線)

みなさまの声をお聞かせください

1. 「発電所の安全対策」について

2. その他、発電所に対するご意見・ご質問など

～地域の皆さまの声に真摯に耳を傾け、
信頼される企業を目指します～

みなさまからの
様々なご疑問に
本紙でお答えいた
します。

日頃から疑問に
思っていることやご意見等
をお寄せください。

2014年9月14日発行（H26-R-6）
編集発行責任者
柏崎刈羽原子力発電所広報部
企画広報グループマネージャー
〒945-8601 柏崎市青山町16番地46
☎0120-120-448（平日9～17時）

news
atom
ニュースアトム

地域とともに
東京電力
TEPCO
柏崎刈羽原子力発電所

2014年9月

発電所ニュース

設備の健全性を常に確認しています

- ◆発電所は、現在全号機が運転を停止しておりますが、燃料、原子炉、建屋などの設備は健全性を保つために、継続して管理が必要です。また、非常用の設備についても、万一の場合にすぐに使うことができるようにしています。
- ◆このため、運転員は異常をごく小さな段階で早期に発見できるように、毎日巡視点検をしています。



ディーゼル発電機（非常用の電源設備）の点検



計測データで健全性を確認



建屋周りの巡視

平成25年度の発電所周辺環境監視調査結果の評価について

- ◆発電所では、「放射線」や「温排水」が周辺環境へ与える影響について、継続して調査を行っています。
- ◆平成25年度の調査結果について、地元自治体や学識経験者等で構成される「新潟県原子力発電所周辺環境監視評価会議（本年8月29日開催）」において新潟県による調査結果とあわせて評価をいただきました。

評価の概要

【環境放射線監視調査】

柏崎刈羽原子力発電所周辺の空間放射線、環境試料中の放射能を調査しました。

評価：問題となるような測定値は認められず、周辺環境への影響は無視できる。

【温排水等漁業調査】

柏崎刈羽原子力発電所周辺前面海域の水温、塩分やプランクトンなどの生物の状況を調査しました。

評価：これまでの結果と比較して特異な傾向は認められなかった。

調査の対象と場所



モニタリングポストと積算線量計ポスト



◆今後も発電所の安全を確保するとともに、環境モニタリングを実施してまいります。

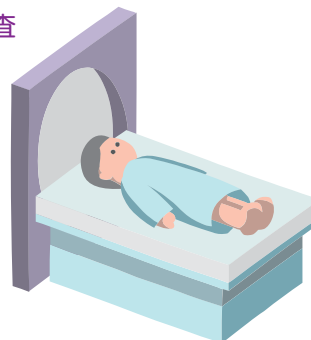
【シリーズ】放射線のはなし③

～放射線で見えないものを見る～

- ◆放射線は様々な性質をもっており、医療分野をはじめ、工業や農業など幅広い分野で活用されています。
- ◆放射線の「物を通り抜ける力（透過力）」を使うと、外部からは見えない内部の様子を知ることができ、病院などで受けるエックス線検査などに利用されています。
- ◆エックス線を身体に照射して、体内の状態を画像化するCT（コンピュータ断層撮影法）検査は癌や脳出血などの早期発見に有効です。
- ◆エックス線検査はこの他にも、空港での手荷物検査などに利用されています。



CT検査

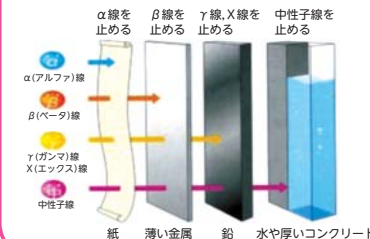


- ◆胸部CT検査（1回あたり）では、約6.9ミリシーベルトの放射線を受けます。
- ◆なお、医療で受ける放射線は、病気の発見に有益であることから、一般公衆の線量限度（1ミリシーベルト/年）*1には含まれません。

（※1）線量限度：個人が受ける放射線量の上限値として法令で定められている値。

放射線の物を通り抜ける力

- ◆放射線の種類にはアルファ線、ベータ線、ガンマ線、エックス線などがあり、各々物質を通過する能力が異なります。



【発電所モニデータ】

- 柏崎刈羽原子力発電所で現在働く人は5,491人です。（8月1日現在）
- 内訳は以下のとおりです。

＜東京電力＞		(人)
柏崎市	824	
県内	刈羽村	90
	その他	115
県外		94
＜合計＞		1,123

＜協力企業*1＞		(人)
柏崎市	2,234	
県内	刈羽村	188
	その他	896
県外		1,050
＜合計＞		4,368 (3,500*2)

*1 登録人数を計上
*2 8月1日の構内入構者数

料金を受取人様郵便
〒945-8790 柏崎支店私書箱53号

郵便はがき
9458790

東京電力株式会社
柏崎刈羽原子力発電所
広報部 行
(柏崎支店私書箱53号)

差出有効期間
平成27年3月
15日まで
(切手不要)

945 8790 4

お電話番号
ご記入いただきました個人情報については、質問などへの回答、紙面
づくりの参考以外では使用いたしません。
(2014年9月号)

お名前
年齢 歳 男・女

ご住所
〒

お電話番号

差し支えなければご記入ください