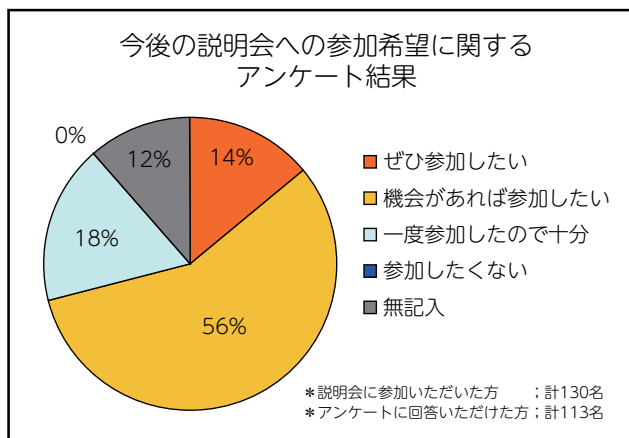


サービスホールからのお知らせ

- ◆ゴールデンウィーク（GW）期間中は1,900名を超える多くの方からご来館いただき、ありがとうございました。
- ◆GW期間中は発電所の現状に関する説明会も開催しましたが、終了後のアンケートでは、約7割の方から「また参加したい」とのお声をいただきました。
- ◆今後も説明会を継続開催しますので、参加ご希望の方は、是非この機会にご来館ください。（※事前予約は不要です）



<発電所の現状に関する説明会のご案内>

- 【日 時】
- ・5月27日（日）13:00～14:00
 - ・6月24日（日）13:00～14:00
 - ・7月29日（日）13:00～14:00
- ※以降の日程は、決まり次第お知らせします
- 【場 所】 サービスホール受付前ロビー
- 【内 容】（予定）
- 福島第一原子力発電所の中長期ロードマップ
 - 柏崎刈羽原子力発電所の地震・津波対策
 - 津波対策工事状況の敷地内見学（敷地内見学は、当日所定の手続きが必要です）
- 【お問い合わせ】 サービスホール
☎0120-34-4053（9時～16時30分）

サービスホールでは「エネルギー教室」も開催中です！



【土曜・日曜・祝日のみ】
※小学生向け

一日の電気の使われ方を見たり、自分で電気を作る実験を行います。（所要時間は約20分）
詳しくはサービスホールへお問い合わせください。

（おひらき線）

みなさまの声を聞かせください
1. 「放射線」について、ご質問がございましたら、お聞かせください。

2. 発電所に対して、その他ご意見・ご質問がございましたら、お聞かせください。

ご協力ありがとうございました

こちらのがきで
ご意見・ご質問を
お寄せください。

2012年5月20日発行（H24-R-2）
編集発行責任者
柏崎刈羽原子力発電所
広報部企画広報グループマネージャー
〒945-8601 柏崎市青山町16番地46
☎0120-120-448
（フリーコール：平日9～17時）

発電所ニュース

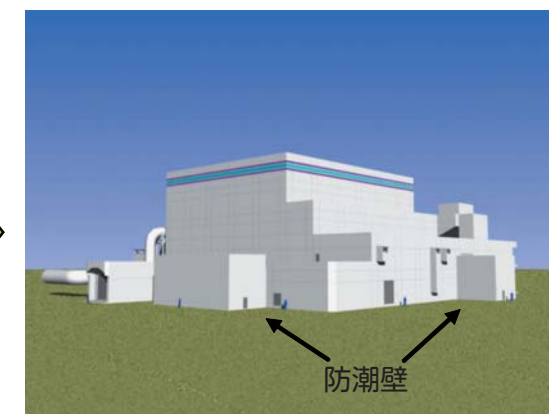
防潮壁の工事状況をお知らせします

- ◆津波対策として海拔15mの「防潮堤（堤防）」を設置しますが、これを越えて発電所敷地内に津波が浸入した場合に備え、1～4号機の原子炉建屋の海拔15m以下にある給排気口などの開口部に「防潮壁」を設置します。
- ◆1号機の設置工事は完了し、現在2～4号機で工事中です。
- ◆なお、5～7号機は、海拔15m以下に開口部はありません。

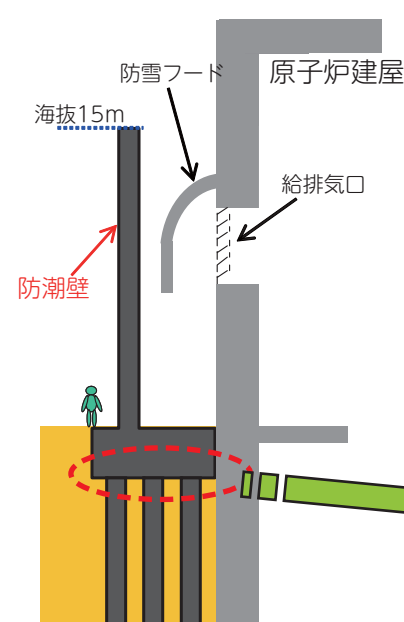
3号機原子炉建屋防潮壁設置イメージ



設置前



設置後



防潮壁基礎工事

撮影日：5月14日

はがきでお寄せいただいた「声」にお答えします

Q. 放射線測定器を購入し自宅のまわりを測定しています。通常の測定の範囲はどのくらいなのでしょう？

A. 天気や場所によって変化します。

発電所でもモニタリングポストで放射線を24時間測定していますが、晴天時はおよそ0.03～0.05マイクロシーベルト/時間です。

雨や雪が降ると空気中の自然の放射性物質が地表に落とされ上昇します。

(およそ0.05～0.16マイクロシーベルト/時間)

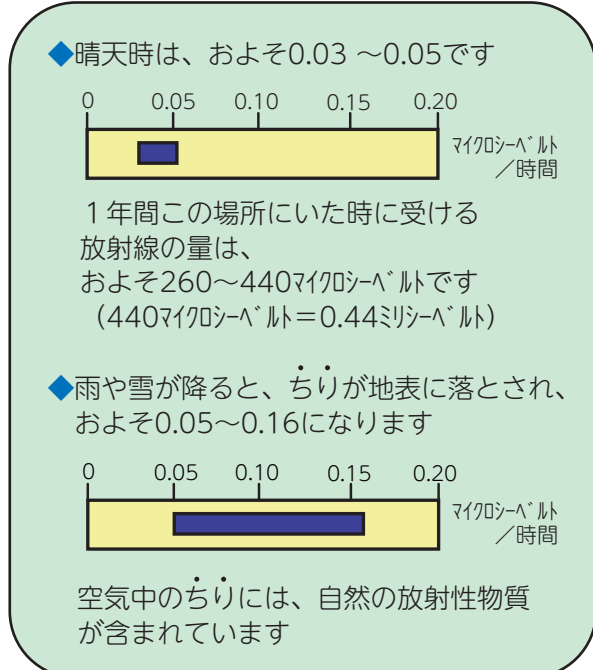
また、雪が降り積もると大地からの放射線が雪によってさえぎられ低下します。

(およそ0.01～0.03マイクロシーベルト/時間)

なお、トンネルの中やコンクリート建物付近では高くなる傾向があります。これは、コンクリートに含まれる自然の放射性物質の影響を受けやすくなるためです。

ちなみに、市販されている放射線測定器の多くは、主に空間の放射線量を測定する装置で、食品などの測定には適していません。

目的に合った放射線測定器を選択し、正しい測定方法により測定することが必要です。



Q. 発電所構内でけが人の発生が続きました。無理な工程で作業をしているのではないですか？

A. ご心配、ご迷惑をおかけして申し訳ありません。

4月2日と5日、発電所屋外での作業でけが人が発生しました。人身災害の防止に向けて、東京電力ならびに協力企業が一丸となって取り組んでいるところですが、このように人身災害が発生してしまい、ご心配やご迷惑をおかけし申し訳ありません。

発電所では安全を最優先に、協力企業の皆さんと共に事前の工程調整をしながら、無理のないよう工事を計画・実施していますが、短期間に続けてけが人が発生したことから、4月11日には、安全意識の高揚を図ることを目的に臨時的「安全決起集会」を開催し、人身災害発生防止について注意喚起を行いました。

今後とも、地域の皆さまにご安心いただけるよう、発電所の安全管理に徹底して取り組んでまいります。



発電所の免震重要棟で開催した「安全決起集会」(東京電力の工事監理員および協力企業の作業員約540名が参加)

今後もみなさまの声にお答えしてまいります

【シリーズ】放射線のはなし④

～体の中にある放射性物質～

- ◆私たちの体の中には、食物などを通じて吸収した数種類の放射性物質があります。その代表的なものは「カリウム40」です。(この他には、炭素14、ルビジウム87など)
- ◆「カリウム」は植物の三大栄養素(チッ素、リン酸、カリ)の一つで、植物の生育に欠かせません。
- ◆いろいろな食品に含まれているので、食事により体の中に取り込まれ、一定量が体の中に存在します。
- ◆「カリウム」は「ナトリウム」とともに、体の細胞内外のイオンバランスを調整することで、神経伝達や血圧上昇抑制などの働きを担っている非常に重要なミネラルです。
- ◆「カリウム」には放射線を出す「カリウム40」が0.012%含まれており、体重60kgの人の体内には、約4,000ベクレルの「カリウム40」があります。(炭素14など含めると約7,000ベクレル)
- ◆これら体内にある放射性物質から受ける放射線の合計量は、年間約0.3ミリシーベルトです。



- ◆福島第一原子力発電所の事故により、広範囲の食品に放射性物質(放射性セシウムなど)が含まれる事態になっており、皆さまには、大変なご迷惑とご心配をおかけしておりますことを深くお詫び申し上げます。
- ◆次号の「放射線のはなし」では、4月から新しくなった食品中の放射性物質の基準値などについてご紹介させていただきます。

【発電所ミニデータ】

- 柏崎刈羽原子力発電所で現在働く人は6,576人です。(5/2現在)
- 内訳は以下のとおりです。

＜東京電力＞ (人)		
県内	柏崎市	928
	刈羽村	91
	その他	114
県外	94	

＜協力企業＞ (人)		
県内	柏崎市	2,532
	刈羽村	228
	その他	1,129
県外	1,460	
＜合計＞		6,576

料金受取人払郵便

郵便はがき

9 4 5 8 7 9 0

東京電力株式会社
柏崎刈羽原子力発電所
広報部 (柏崎支店私書箱53号)

945 8790 4

差し支えなければご記入ください

お名前 年齢 歳 男・女

ご住所 〒

お電話番号

お電話番

ご記入いただきました個人情報については、質問などへの回答、紙面づくりの参考以外では使用いたしません。(2012年5月号)

柏崎支店 承認 15

差出有効期間 平成25年3月31日まで (切手不要)

(発行会社)