

公衆街路灯一括申込みについてのお願い

●事前現地調査

弊社データ※（契約住所，管理番号，電柱番号等）をお渡しいたしますので、そちらを元に電気工事店さまにて事前に現地調査をし、申込対象を確定の上、お申込みをお願いいたします。

※防犯灯の現在のご契約が各自治会さま名義になっている場合、お手数ですが、各自治会さまへデータ開示の同意確認をお願いいたします。

●お申込み時期

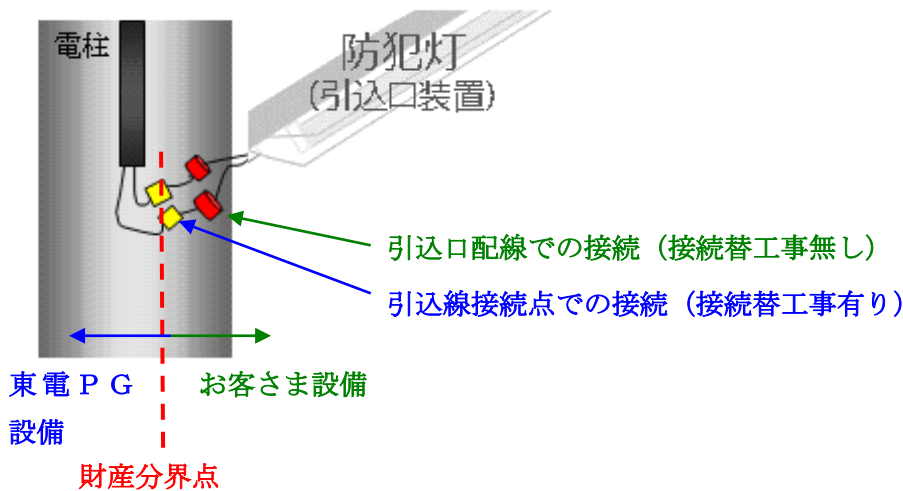
電気工事店さまによる事前現地調査および弊社の既設契約照合がすべて完了するまで数ヶ月要することもございます。お申込みは早めをお願いいたします。

●施工方法

施工方法によって申込書への記載内容が異なりますのでご注意ください。

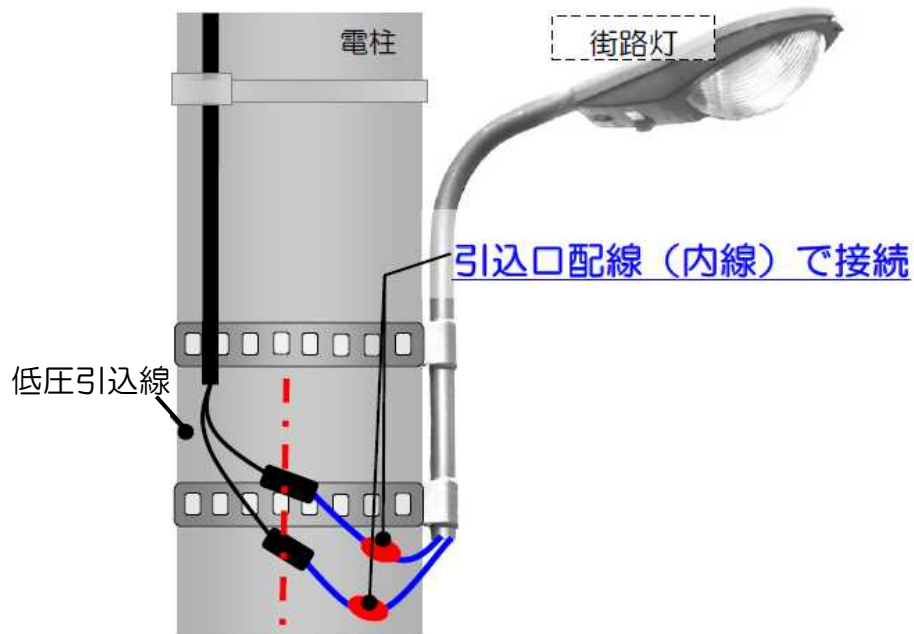
施工方法	引込線接続点での接続替	引込口配線（お客さま設備）での接続
接続工事者	東京電力パワーグリッド（株）	電気工事店さま
工事費	工事費が発生する場合は、東京電力パワーグリッドよりメールにてご請求します。	工事なしのため発生しません ※施工上の留意点がございますので裏面をご覧ください。
申込書への記載内容	接続替工事欄（BA 列）を「有り」で申請ください。	接続替工事欄（BA 列）を「無し」で申請ください。

【参考；引込口配線での接続について】



【絶縁処理に関するお願い】

※街路灯を内線部分で接続工事した場合の絶縁処理は、耐候性のあるテープで絶縁処理をお願いいたします。



【不良施工例】



既設内線分が経年による劣化で充電部が露出している。
また、内線接続部の絶縁処理が耐候性のないビニルテープによる処理となっている。

【正しい施工例】



既設内線分および内線接続部を耐候性のあるビニルテープで絶縁処理する。